

# 250万人の広域避難 大混雑・大渋滞発生

江東5区の250万人の住民が一齐に広域避難(浸水域外に避難)しようとすると、大混雑・大渋滞が発生します。

一齐に避難すると...

橋や駅に避難者が集中し、大混乱や大渋滞が発生するおそれがあります。



巨大台風が近づいて

風や雨が強まると...

電車のダイヤが乱れたり、運行停止になるおそれがあります。



250万人が広域避難するために

江東5区共同で **3日前(72時間前)** から情報を発表します

3日前 もしかしたら、今回は...

72時間前

例えば 72時間後に猛烈な台風が接近する可能性があるとき

共同検討開始

江東5区で共同検討をします

避難情報に備えて、すぐに避難できる準備をしておきましょう

まずは逃げる準備です

2日前 どうやら、可能性が高まってきた...

48時間前

例えば 48時間後に猛烈な台風が接近する可能性があるとき

自主的広域避難情報(広域避難の呼びかけ)

自主的に江東5区外の安全な場所への避難を呼びかけます

域外の安全な場所に逃げてください



1日前 いよいよそのときが...

24時間前

例えば 24時間後に猛烈な台風が接近する可能性があるとき

広域避難勧告

大水害の危機が迫っています。ただちに域外へ退去してください

浸水域内の全員が域内にはられません



9時間前 行き場を失ったら... 急いで近くの高いところへ

9時間前

広域避難することができないとき

域内垂直避難指示(緊急)

広域避難をする時間的な余裕がないと判断したときに垂直避難の指示を出します

広域避難を中止し、浸水より高い自宅の居室や最寄りの高い施設へ避難してください



あなた自身の早めの判断が、あなたや家族の命を守ります。気象情報なども積極的に収集し、早めに避難しましょう。

江東5区大規模水害ハザードマップ、江東5区大規模水害広域避難計画の全文や関連情報は、各区のWebサイトからご覧いただけます。

発行 : 江東5区広域避難推進協議会  
お問い合わせ先 : 墨田区 都市計画部 危機管理担当防災課 03-5608-6206

平成30年8月初版



今までに経験したことがないような大規模な水害が発生したら...

多くの地域がゼロメートル地帯の江東5区で水害が発生したら...

どうなる? どうする? 中面へ

荒川・江戸川流域への豪雨の発生  
今までに経験したことがないような豪雨の発生

荒川と江戸川の同時氾濫

今までに経験したことがないような巨大台風襲来

暴風と高潮

地球温暖化の影響で、巨大な台風や今までにないような激しい豪雨などにより、洪水や高潮による大規模水害が世界各地で発生しています。

写真：平成27年9月関東・東北豪雨で大きな被害が発生した茨城県常総市（国立研究開発法人 防災科学研究所）

# 今までに経験したことがないような巨大台風の襲来

巨大台風が年々増加しています。巨大台風は、まだ遠くにあって大雨を降らし、近づくにつれて暴風や高潮などもおこします。

# 荒川・江戸川流域へ今までに経験したことがないような豪雨の発生

近年、過去最大の大雨を観測というニュースをよく見聞きします。江東5区は大河川が集まった地域です。関東地方に今までにないような大雨が降り続いた場合、荒川や江戸川が同時に氾濫することもあります。

## 荒川と江戸川の同時氾濫

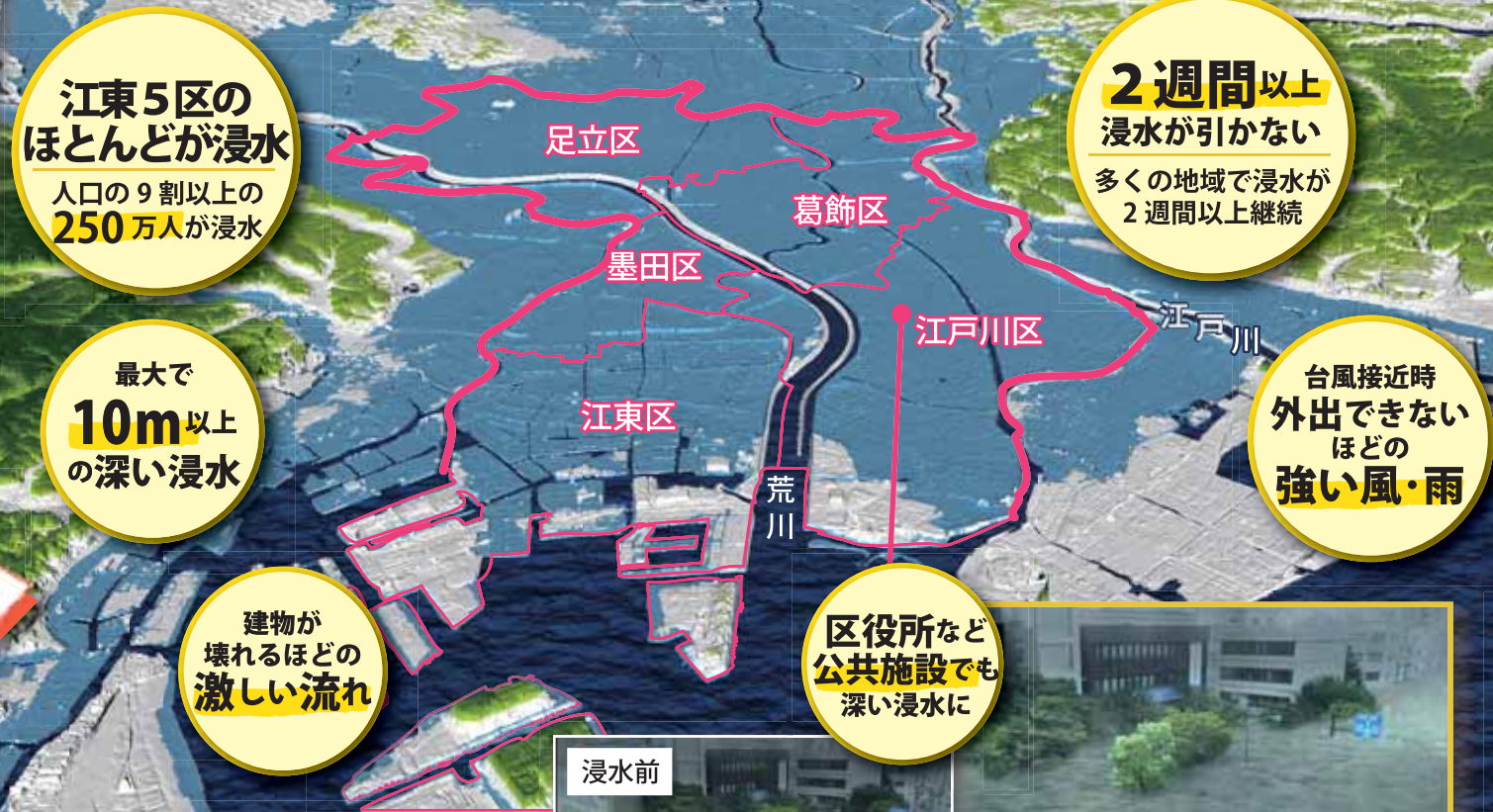
## 暴風と高潮

写真：（国土交通省）

写真：ハリケーンイルマ（NASA）

# 江東5区のほとんどが水没

多くの地域がゼロメートル地帯の江東5区はほとんどの地域が浸水します。（荒川と江戸川、高潮の浸水想定区域を重ね合わせた場合）



このような水害が江東5区で発生したら、どうなってしまうでしょうか。

## 江東5区は？

## その時あなたは？

江東5区がこのような状況のときに、あなたはどうなってしまうでしょうか。



# あなたの住まいや区内に居続けることはできません

江東5区のほとんどが浸水し、2週間以上浸水が引かないことが予測されます。広域避難などが必要ないと思っていると...

区内の地震時の避難所へ避難すれば大丈夫と思っていると...

マンションだから大丈夫、3階以上だから大丈夫と思っていると...

すぐに誰かが救助してくれると思っていると...



浸水の中で水が引くまでの2週間以上も、電気・ガス・トイレが使えない生活に耐えなければなりません。

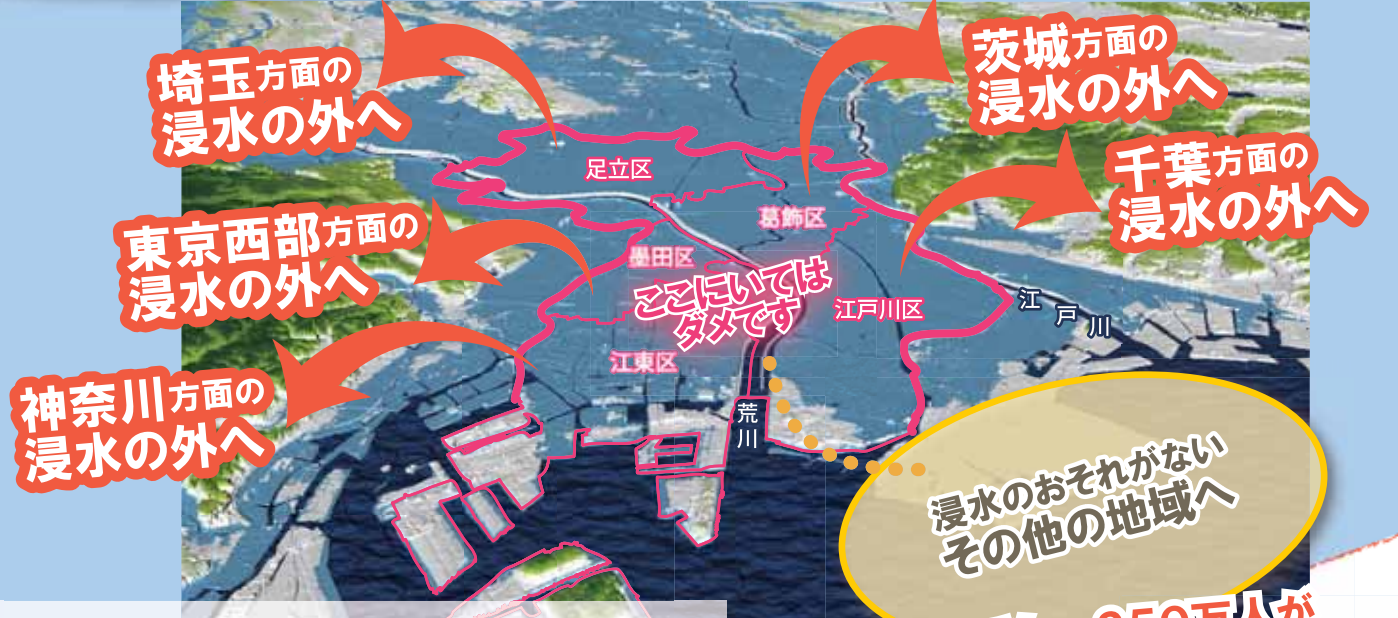


## どうする？

あなたと家族を守るためにはどうしたらいいでしょうか。

# あなたと家族を守るためにより安全な広域避難

区内にとどまることは危険です。江東5区を出て、標高が高い地域や浸水のおそれがない地域へ避難（広域避難）しましょう。



まずは、親戚・知人宅や宿泊施設・勤め先等、各自で避難先を確保してください。

でも、250万人が広域避難すると...