



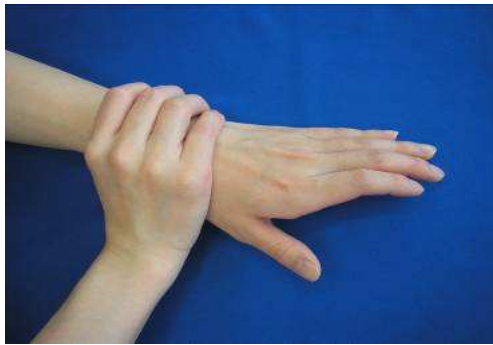
ゆびのあいだも
わすれずに、よくあ
らってね！

てのひらで、ゆ
びさきとツマのあい
だをよ〜くするよう。

このようにして、よ
くあらいましょう。



てをよ〜くあらい
ましょう、このよ
うに、指のあいだ
のひらこすりあ
わだてから、よ
くあらいましょう。



手洗いのチェックポイント

- ・爪は短いですか？
- ・時計や指輪はつけていませんか？

汚れの残りやすいところ

- ・指先や爪の間
- ・親指の周り
- ・手首
- ・手のしわ
- ・指の間

ただしいてあらい
おいしいごはんの
しゅっぱつてん



「ハッピーバースデー」を
かいたいながらうたを
あひだして

墨田区食品衛生推進員

墨田区食品衛生推進員

食品等事業者が行う食品衛生向上に
関する自主的な活動を推進し、区民の
食生活の安全確保に寄与するため、
区に設置されているものです。

お問い合わせ：

生活衛生課 食品衛生係
5 6 0 8 - 6 9 4 3

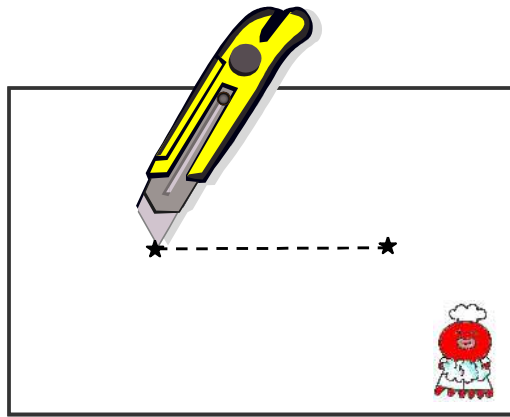
おやゆびをてのひ
らでねじりあらいを
しよう。

てくびもわすれ
ずにあらい、あらい
ながしたら、てをよ
くふこう。

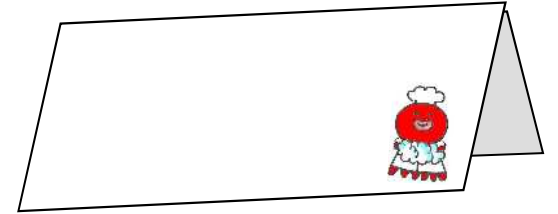




てんせんぶいぶんにきりこみを
いれる。

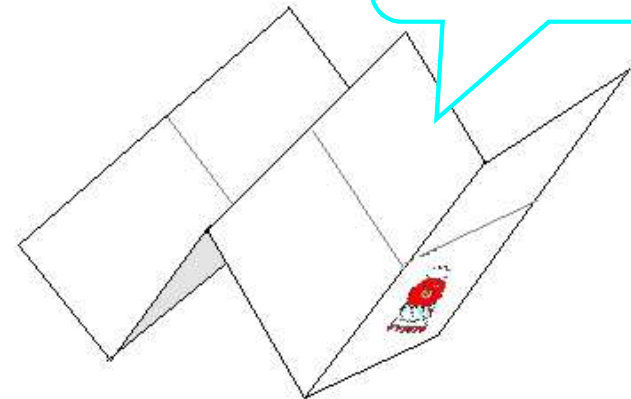


よこはんぶんにおる。

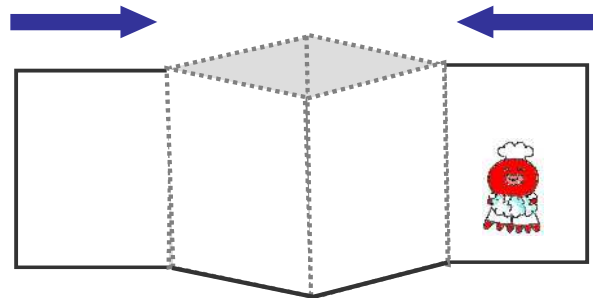


ひろげてから、たてに
ジャバラにおる。

はじめに、たてはんぶん
におってから、ジャバラに
するとおりやすいよ！



もういちどひろげてから、
よこはんぶんにおり、りょうほうの
はじっこをもって、
まんなかにむかっておし、
どうしをあわせる。



「すみだこ」がおもてになる
ようにおればできあがり



じやじやさん！