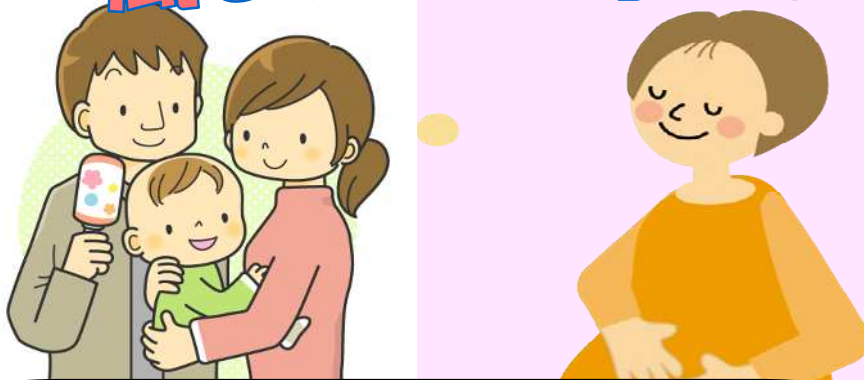


墨田区は風しんの抗体検査とMR予防接種の費用を助成します。

予防接種で妊婦さんと赤ちゃんを 風しんから守りましょう



妊婦、特に妊娠初期の女性が風しんにかかると、眼や耳、心臓に障害をもった子ども（先天性風しん症候群、CRS と呼ばれます）が生まれることがあります。

妊娠中は風しんの予防接種ができません。同居者（特にパートナー）の方が接種を心がけることが大切です。



【助成対象者】

対象者は19才以上で、「妊娠を予定または希望している女性」と「その同居者」、「妊婦の同居者」です。（妊婦は対象外です。）

同居者は、妊娠を予定または希望している女性または妊婦と住民票上の住所が同じ方。

同居者の男性で、昭和37年4月2日～昭和54年4月1日生まれの方は、新たな風しん定期予防接種の対象となるため、定期接種開始後は対象外となります。詳細は、[区ホームページ](#)を参照ください。

【方 法】

まず区へ申込み、風しん抗体検査受診票等の発行を受けてください（事後申込み不可）。区が発行した受診票により、風しん抗体検査（無料）を受けていただき、抗体価が低いと判断されたら、ワクチン接種ができます。

妊婦健診等で、風しん抗体価が低いことが証明できる方は、直接ワクチン接種ができます。

- ・接種するワクチンは、麻しん（はしか）の免疫もつく「MR（麻しん・風しん混合）ワクチン」をお勧めしています（風しん単独ワクチンも選択する事ができます）。
- ・過去に、この制度を利用して抗体検査やワクチン接種を受けたことがある方、風しんの予防接種を2回受けたことがある方、風しんにかかったことがある方は、対象外となります。

【費 用】

無料です。ただし墨田区内予防接種実施医療機関で接種する場合があります。

【申し込み・お問い合わせ】

墨田区保健所保健予防課 ☎03-5608-6191

郵送で申し込みする場合は、裏面の申込書をご利用ください。

すみだ 風しん検査

検索