

議案第37号

特別区道路線の認定について

上記の議案を提出する。

令和5年11月27日

提出者 墨田区長 山 本 亨

特別区道路線の認定について

道路法（昭和27年法律第180号）第8条第1項の規定に基づき、下記の路線を特別区道として認定する。

記


路線名	路線の起終点	備考
特別区道文花1020号路線	墨田区文花一丁目33番から 墨田区文花一丁目19番まで	別紙図面のとおりに

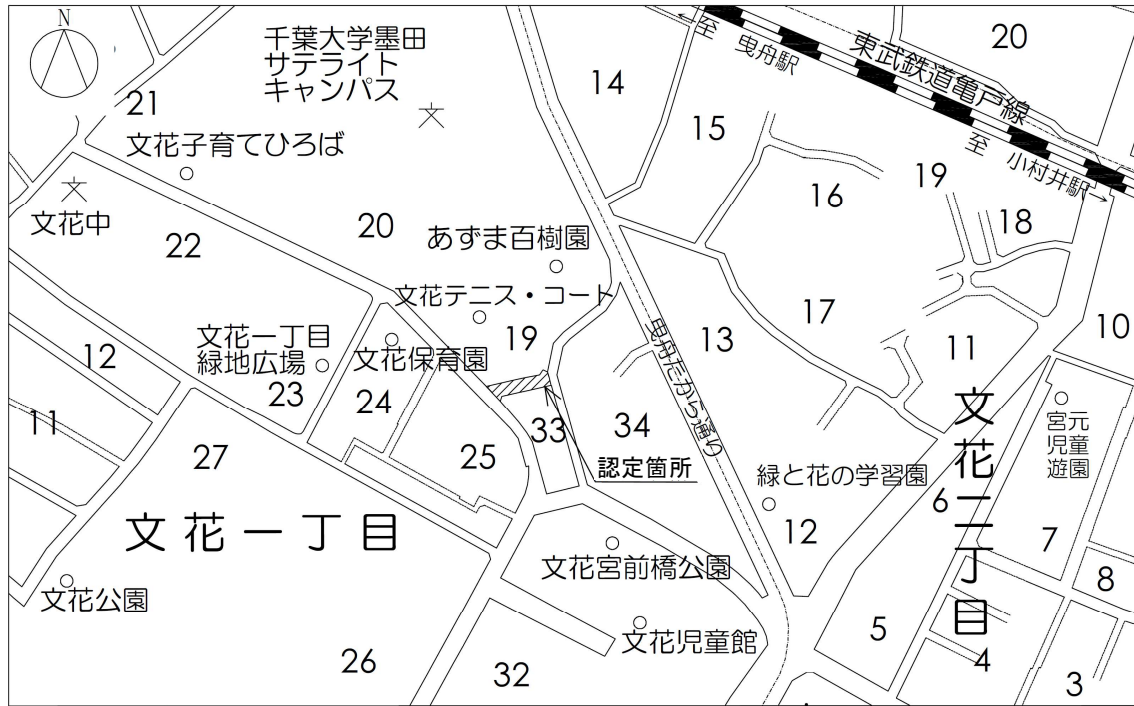
（提案理由）

あずま百樹園の再整備に伴い拡幅整備する通路を適切に管理するため、特別区道として認定する必要がある。

(図面)

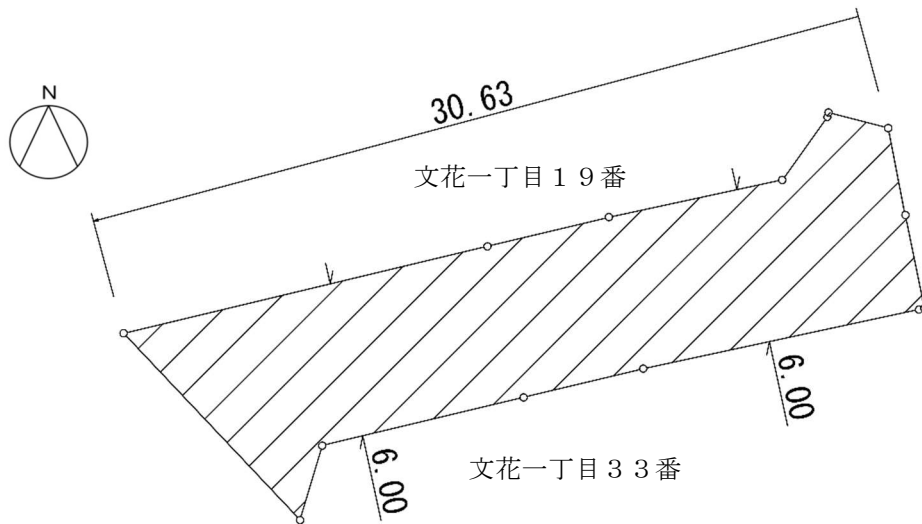
所 在 墨田区文花一丁目地内

特別区道認定区域 



案 内 図

(参考)



延 長 30.63メートル  
幅 員 6.00メートル  
面 積 182.20平方メートル