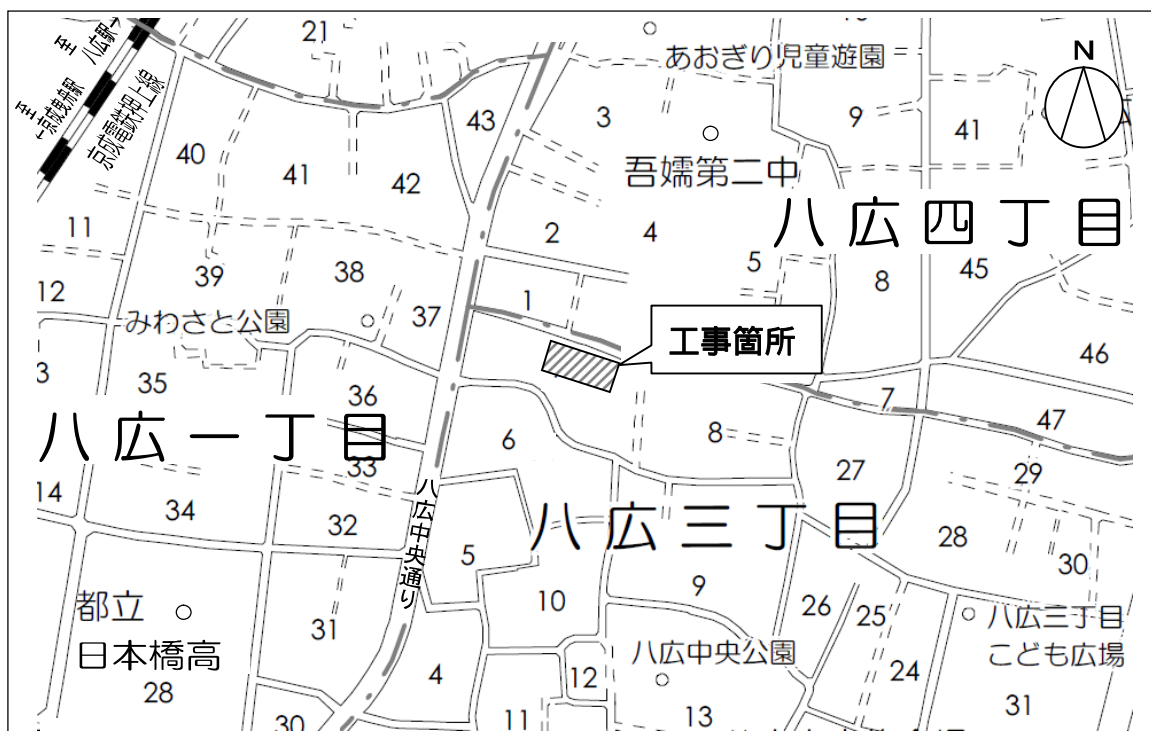


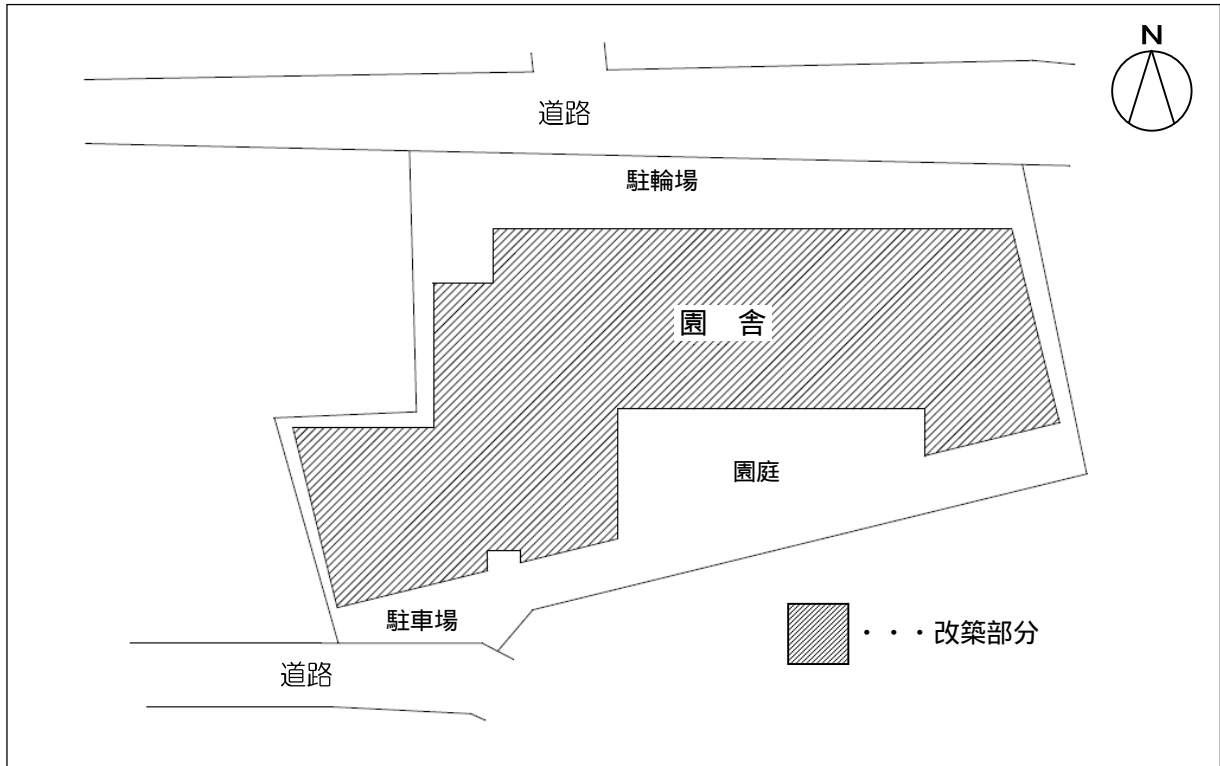
(参考)

八広保育園改築工事概要

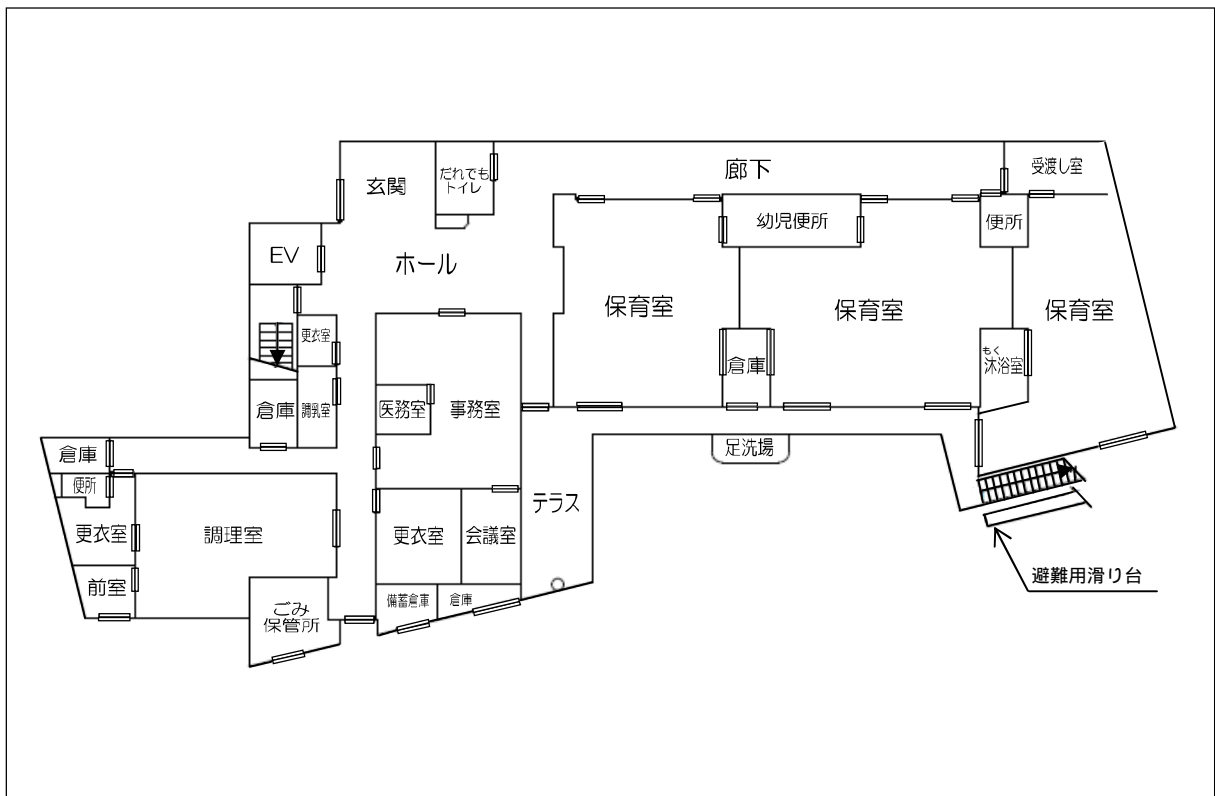
| | | |
|---------|--------------|-----------|
| 工 事 件 名 | 八広保育園改築工事 | |
| 工 事 箇 所 | 墨田区八広三丁目7番5号 | |
| 構 造 | 鉄骨造 地上3階 | |
| 工 事 規 模 | 敷地面積 | 904.14㎡ |
| | 建築面積 | 524.29㎡ |
| | 延べ面積 | 1,059.08㎡ |



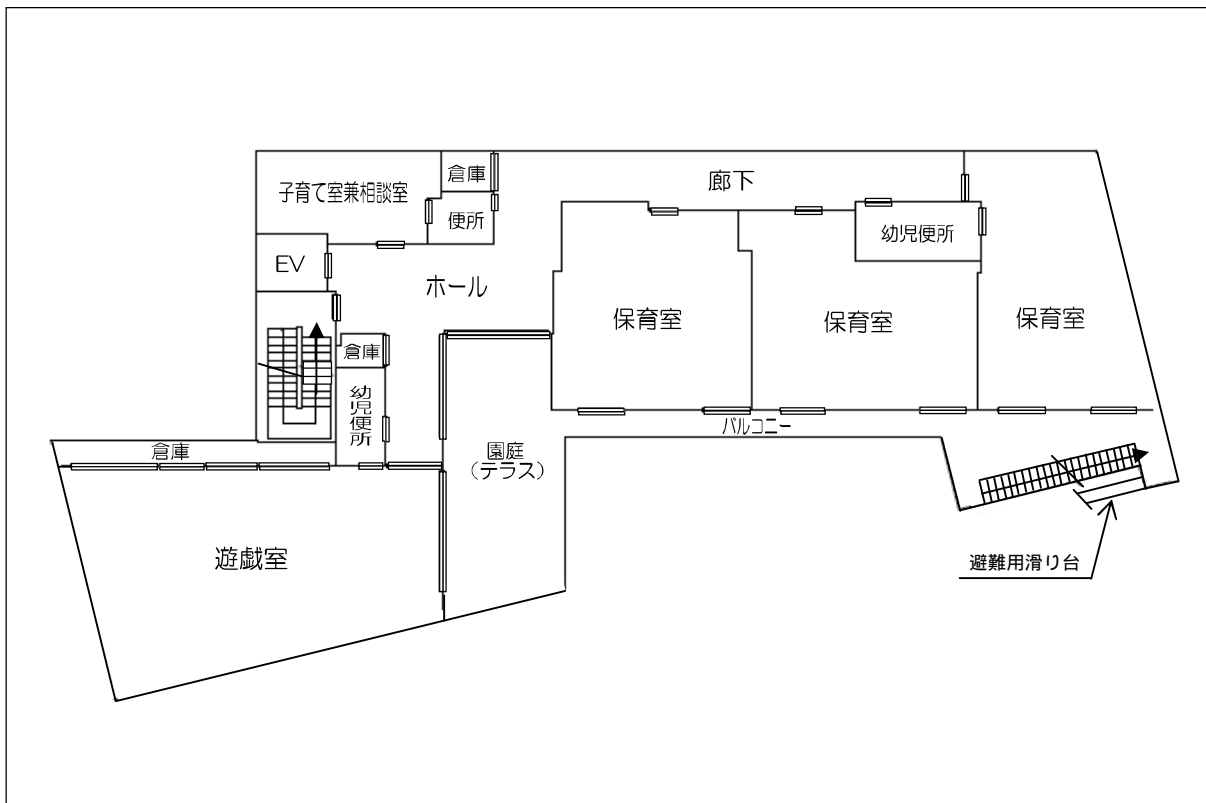
案 内 図



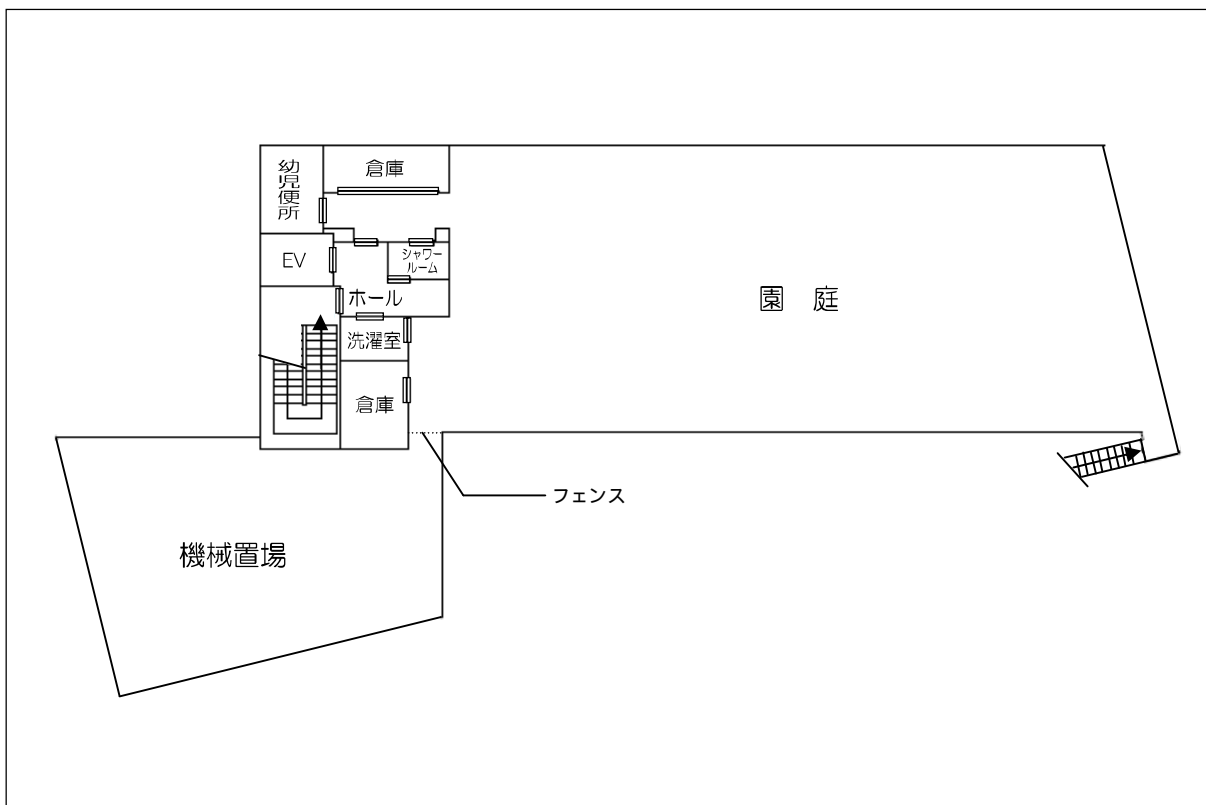
配置図



1階平面図



2 階 平 面 図



3 階 平 面 図