



いつでも元気で楽しい毎日を
すみだテイクテン「栄養講演会」と「運動・
栄養教室」

すみだテイクテンとは、1日に「10分間の運動を数回すること」と「10の食品群を食べること」を目標とした介護予防プログラムのことです。

■栄養講演会「健康長寿のための食の手立て」
シニアは新型栄養失調?」

長寿のための食事の秘訣について、最新の研究をもとにお話しします。

【とき】9月7日(金)午後2時～4時
【場所】曳舟文化センター(京島1-38-11) 【対象】区内在住で65歳以上の方【定員】先着200人【費用】無料

■いつでも元気でいるための「運動・栄養教室」

家庭でできる手軽な運動と食

■いつでも元気でいるための「運動・栄養教室」(各会場全5回)

ところ	とき
家庭センター(亀沢3-24-2)	9月12日・26日、10月10日・24日、11月7日午後2時～3時半 *いずれも水曜日
みどりコミュニティセンター(緑3-7-3)	▶9月13日・27日、10月11日、11月8日午後2時～3時半 ▶10月25日午後1時～2時半 *いずれも木曜日
すみだ女性センター(押上2-12-7-111)	▶9月18日、10月16日・30日、11月13日午後2時～3時半 ▶10月22日午後1時～2時半 *いずれも火曜日
すみだ中小企業センター(文花1-19-1)	9月21日、10月5日・12日・26日、11月16日午後2時～3時半 *いずれも金曜日
スポーツプラザ梅若(墨田1-4-4)	▶9月25日、10月23日、11月27日午後2時～3時半 ▶10月9日、11月6日午後1時～2時半 *いずれも火曜日



【申込み】8月13日午前9時から高齢者福祉課高齢者相談担当(区役所4階) ☎5608-6178へ



ぜひ、ご推薦ください
産業振興優秀技能者表彰

区では、産業のまちすみだの発展に欠かせない優れた技能を持ち、区内の中小企業に従事している方を「優秀技能者」として表彰しています。

この度、今年度の「優秀技能者」を募集しますので、ぜひ、ご推薦ください。
【対象】次のすべての要件に該当する方▼区内の中小の建設業・製造業・サービス業等(事務所などが区内にある企業を含む)

に従事している ▼同一業種の技能者として、平成24年10月31日現在、25年以上従事している ▼同一業種で優れた技能を持ちながら現在も業務に従事し、他の従事者の模範となっている
【選考方法】書類選考および面接
*面接日は申込者に後日通知
【申込み】電話で8月31日までに産業経済課産業振興担当 ☎5608-6186へ



決定しました
京成曳舟駅の駅舎デザイン

「京成押上線(押上駅)八広駅間)連続立体交差事業」において高架化される京成曳舟駅の駅舎デザイン案について、都・区・京成電鉄(株)では、5月に意見募集を行いました。
その結果、ご意見をいただいた半数以上の方から「外観デザイン」と「色彩」の2項目で、「とても良い」「良い」という回答をいただくことができました。
これを踏まえ、都・区・京成電鉄(株)で検討を行い、意見募集に使用した駅舎デザインを採用することが決定しました。この駅舎デザインは、次の場所でご覧になれます。



京成曳舟駅の駅舎デザイン



受け付けています
平成24年7月大分県大雨災害義援金
H24.7.12熊本広域大水害義援金
平成24年7月福岡県豪雨災害義援金

7月の「大分県大雨災害」、「熊本広域大水害」、「福岡県豪雨災害」により被害を受けられた方々への義援金を、ゆうちょ銀行での口座振替と区の窓口で、下表のとおり受け付けています。

【問合せ】区民活動推進課区民活動推進担当 ☎5608-6202

義援金名	受付期間	ゆうちょ銀行振替口座	直接受付窓口
平成24年7月大分県大雨災害義援金	8月31日(金)まで	01750-5-80・日赤大分県支部大分県大雨災害義援金 *通信欄に「大分県大雨」と記載	区民活動推進課(区役所14階)
H24.7.12熊本広域大水害義援金		01750-4-112・日赤熊本県支部熊本広域大水害義援金	
平成24年7月福岡県豪雨災害義援金		01760-2-154・日赤福岡県支部福岡県豪雨災害義援金	

①いずれも郵便局の窓口での取扱いの場合は、送金手数料が無料となります。
②受領証の発行を希望される場合は、その旨を通信欄に記載してください。

ご利用ください
すみだ郷土文化資料館の展示解説

地元ボランティアによる展示解説で、すみだの歴史をお楽しみください。

■個人向け
【とき】第2・第3日曜日午後1時～4時【申込み】当日直接会場へ

■団体(20人以上)向け
【申込み】解説を希望する日の1か月前までに電話で問合せ先へ



【問合せ】すみだ郷土文化資料館(向島2-3-5) ☎5619-7034



内閣総理大臣名の書状を贈呈しています
旧日本赤十字社救護看護婦等の方々へ

第二次世界大戦等において、外地等(事変地の区域または戦地の区域)に派遣され、戦時衛生勤務に従事された旧日本赤十字社救護看護婦および旧陸海軍従軍看護婦の方(慰労給付金受給者を除く)に対し、内閣総理大臣名の書状を贈呈しています。請求書類は、厚生課(区役所3階)で配布しています。詳しくは、お問い合わせください。
【請求期限】平成25年3月31日
【問合せ】厚生課厚生担当 ☎5608-6151



スポーツで爽やかな汗を

様々なスポーツを満喫することができます。区民体育祭を開催します。ぜひ、ご参加ください。

【申し込み等】左表のとおり

大会名	とき	ところ	種別・費用・申込み
アーチェリー大会	9月2日(日) 午後1時半～6時	区総合体育館(錦糸4-15-1)	【種別】男女別50m・30m【費用】無料【申込み】住所・氏名・年齢・性別・種別を、はがき、または、ファクスで8月23日(必着)までに墨田区アーチェリー協会事務局 岡安俊典(〒130-0004本所1-31-7) ☎3625-1874・FAX3625-1860へ
バレーボール大会	9月9日・16日・23日(いずれも日曜日) 午前9時～午後9時	都立両国高等学校(江東橋1-7-14)	【種別】男女別6・9人制、家庭婦人【費用】1チーム7000円 *8月28日(火)午後7時から曳舟文化センター(京島1-38-11)で実施する代表者会議で支払【申込み】8月20日までに電話で、スポーツ振興課スポーツ振興担当 ☎5608-6312へ
ハンドボール大会	9月22日(祝) 午前8時～午後6時	都立両国高等学校(江東橋1-7-14)	【種別】男子、女子、中学生男子、高校生男子【費用】無料【申込み】住所・氏名・電話番号・チーム名・種別を電話または、はがき、ファクスで8月27日～9月7日(必着)に墨田区ハンドボール協会事務局 新井美朗(〒130-0021緑4-21-13) ☎3631-9082・FAX3632-2302へ



もう一度と悲劇を繰り返さないために 常設展「東京空襲の体験画」

すみだ郷土文化資料館(向島2-3-5)では、「東京空襲の体験画」を展示しています。東京空襲を体験された方によって描かれた、「戦争の悲惨さ」や「平和の大切さ」を訴えかける作品を、ぜひ、ご覧ください。

【とき】平成25年3月24日(日)までの午前9時～午後5時 *入館は午後4時半まで *毎週月曜日・毎月第4火曜日(祝日のときは翌日)、8月29日(水)・30日(木)、年末年始は休館

【入館料】個人100円 *中学生(20人以上)80円 *中学生以下と、身体障害者手帳・愛の手帳・療育手帳・精神障害者保健福祉手帳をお持ちの方は無料

【申込み】期間中、直接会場へ【問合せ】すみだ郷土文化資料館 ☎5619-7034



北斎展運営補助ボランティアの募集

区では、「すみだ北斎美術館」の開館(平成27年度予定)に先立ち、区が所蔵する葛飾北斎の作品をご覧いただける「北斎展」を開催します。この展覧会および関連事業(ワークショップ、DVD上映等)の運営を補助していただくボランティアを募集します。

【活動日時】9月12日(水)～10月1日(月)で、次のいずれかの時間

- 午前9時半～午後4時半
- 午前11時～午後6時(金曜日は午後0時半～7時半)

【活動場所】すみだリバーサイドホール1階ギャラリー(区役所に併設)ほか【対象】区内在住・在勤・在学の18歳以上で、活動期間中に2日以上参加でき、ファクス、またはEメールで連絡がとれる方

*高校生を除く *交通費相当を支給 *実行委員会からボランティア保険に加入【申込み】申込書を直接または郵送、Eメールで8月24日(必着)までに〒130-8640北斎展実行委員会事務局(区役所1階・文化振興課 北斎美術館開設担当内) ☎5608-6115・BUNKASHIN KOU@city.sumida.lg.jpへ

*申込書は申込先、各出張所、図書館などで配布しているほか、区ホームページから出力可



葛飾北斎「東海道名所一覽」



無料で配布しています 墨田区私立幼稚園案内

区内の各私立幼稚園の特色等をご紹介します。平成24年度墨田区私立幼稚園案内を作成しました。無料で配布していますので、ご利用ください。

【配布場所】総務課(区役所8階)、児童保育課(区役所4階)、学務課(区役所11階)、区民情報コーナー(区役所1階)、各出張所、図書館、コミュニティセンター

会館、児童館、保健センター、子育てひろば、社会福祉会館(東墨田2-7-1)、すみだ女性センター(押上2-12-7-11)、みどりコミュニティセンター(緑3-7-3)、子育て支援総合センター(京島1-35-9-103)、家庭センター(亀沢3-24-2)【問合せ】総務課庶務担当 ☎5608-6240



支給対象が追加されました 児童扶養手当

8月から、児童扶養手当の支給対象に、「配偶者からの暴力(DV)により、父または母が裁判所からの保護命令を受けた児童」が追加されました。手当を受給するためには、申請が必要ですので、詳しくはお問い合わせください。

なお、手当は原則、申請を受理した月の翌月分から支給されますが、8月1日以前に今回追加された支給対象に該当した方は、8月中に申請をすることで、8月分から手当を受給することができます。

【問合せ】子育て計画課児童手当・医療助成担当 ☎5608-6160



平成25年度採用の職員を募集します 身体に障害のある方を対象とする特別区職員採用選考

【採用区分(選考区分)】Ⅲ類(事務)【受験資格】日本国籍を有し、次のすべての要件に該当する方

- 身体障害者福祉法第15条に定める身体障害者手帳をお持ちの方
- 選考申込時および採用時において引き続き特別区内に住居を有する方
- 昭和60年4月2日～平成7年4月1日に生まれた方
- 自力で通勤ができ、介護者なしで職務の遂行が可能
- 通常の勤務時間(原則として週38時間45分、1日7時間45分)に対応できる方
- 活字印刷文による出題に対応できる方

【採用予定数】25人(選考)【第一次選考日】10月8日(祝)【申込み】インターネット9月10日までに特別区人事委員会事務局のホームページから申込み【郵送】申込書を9月10日(消印有効)までに特別区人事委員会事務局任用課(〒102-0007 2千代田区飯田橋3-5-1)へ

【持参】申込書を9月11日・12日午前8時半～午後5時に各区人事担当課、特別区人事委員会事務局任用課へ【採用選考案内・申込書の配布場所】各区役所、特別区人事委員会事務局任用課 *墨田区では、職員課(区役所8階)、障害者福祉課(区役所3階)、区民情報コーナー(区役所1階)、各出張所、図書館、コミュニティ会館、すみだ障害者就業支援総合センター(緑4-25-4)、すみだ生涯学習センター(東向島2-38-7)【問合せ】職員課人事担当 ☎5608-6244

特別区人事委員会事務局任用課採用係 ☎5210-9787 *詳細は採用選考案内を参照

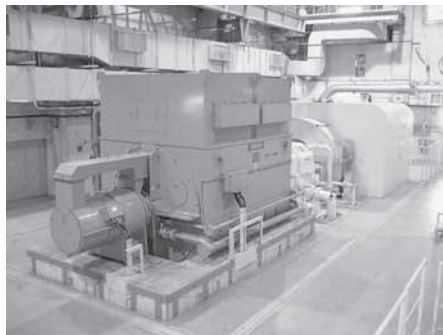


お子さんの自由研究にもおすすめです 墨田清掃工場の夏休み見学会

墨田清掃工場（東墨田1-10-23）では、スタンプリリー形式による施設見学会を開催します。設備等の説明を交えながら、工場の中のご案内も行います。

皆さんの出すごみが、どのように処理・焼却されているのか、そして、その際に発生した熱が、どのように利用されているのか、見学してみませんか。

【とき】8月25日(土)午前9時半～午後3時 *受付は午後2時半まで
【費用】無料【申込み】当日直接会場へ *未就学児は保護



工場内に設置されている発電機



資源の有効活用・ごみの減量にご協力ください 古着の回収

ご家庭で不要になった衣類や布製品を回収し、再利用します。

【とき】9月8日(土)・9日(日) 午前9時～午後2時【申し込み】みどりコミュニティセンター(緑3-7-3)【対象】区内在住の方【回収品】衣類、スーツ、着物、ハンカチ、スカーフ、下着、カーテン等、洗濯済みで汚損し

ていない古着や布製品 *古布や、ぬれているものの回収は不可 *ボタン、ベルトなどの装飾品の取り除きは不要【持ち方】法ハンガー等を外し、半透明のごみ袋に入れ、当日直接会場へ【問合せ】すみだ清掃事務所 ☎5608-6922 *詳細は、区ホームページを参照



伊豆高原荘の臨時休館

伊豆高原荘は、男女大浴室の天井の改修工事を行うため、臨時休館します。

【休館期間】8月30日(木)～10月15日(月)【問合せ】伊豆高原荘

☎0557-54-1108 *休館期間中も、利用申込み等については午前8時～午後8時に電話で受け付け



楽しみながら、環境学習をしてみませんか すみだ環境ふれあい館の楽しい催し

■よりどりみどりプロジェクト
【とき】8月19日(日)午後1時半～3時半【内容】里いもの葉・茎

【とき】8月25日(土)午後1時半～3時半【内容】雲や水などへ変化する水の性質や、雨の恵みについて、簡単な実験などから学ぶ【持ち物】かまぼこ板1枚、500ミリリットルの炭酸飲料ペットボトル1本



すみだ環境ふれあい館で育てている里いものを観察してみよう！



簡単に楽しいマイソープボトル作り

【とき】8月26日(日)午後1時半～午後5時(月・水曜日を除く)

【とき】8月22日(水)はご注意ください

すみだ産業会館の開館時間変更

すみだ産業会館(江東橋3-9-10)は、電気設備工事を行うため、8月22日(水)の開館時間が午前10時40分に変更となり

【問合せ】すみだ産業会館 ☎36-4351



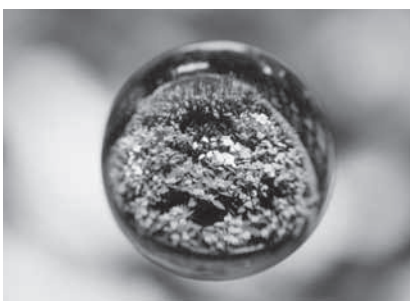
身近な自然を再発見し、ぜひ、お越しください 自然発見！すみだのみどり写真展

すみだ環境ふれあい館(文花1-32-9)では、花と緑をテーマに区内で撮影された67点の写真を展示しています。ぜひ、ご覧ください。

【とき】10月28日(日)までの午前10時～午後5時 *入館は午後4時半まで *月・水曜日は休館(祝日のときは開館)【入館料】無料【申込み】期間中、直接会場へ【問合せ】すみだ環境ふれあい館 ☎3611-6355



展示作品「斜面に薫る金糸梅」



展示作品「小さな花畑」



展示作品「花と緑と祭り」と



お心当たりのある方は、お申し出ください 東京空襲犠牲者名簿への登録

東京空襲犠牲者を追悼し平和を祈念するため、都立横網町公園(横網2-3-25)内の碑に、「東京空襲犠牲者名簿」を納めています。この名簿には、現在までに7万9726人の方々の名前が登録されており、毎年追加しています。お心当たりのある方は、お申し出ください。

【申出先】都生活文化局文化振興部文化事業課 ☎5388-3141 ▼東京都慰霊協会 ☎623-1200【問合せ】企画・



名簿が納められている「東京空襲犠牲者を追悼し平和を祈念する碑」