

墨田区のお知らせ2012.10.1

NO.1688 (毎月1日・11日・21日発行)

# すみだ

発行：墨田区(広報広聴担当) ☎5608-1111代表 〒130-8640墨田区吾妻橋一丁目23番20号

すみだと全国の旬間歳時記

●平成24年10月8日～14日：墨田区の「2020年夏季オリンピック・パラリンピック東京招致ウィーク」  
2020年夏のオリンピック・パラリンピックを東京に招致するため、墨田区では、今年の体育の日から7日間を「招致ウィーク」と銘打って、オリンピックやパラリンピックのトークショーなどを開催する。

2つの矩形が寄り添うシンボルは、墨田区在住・在勤者、企業やNPOなどと、区および区職員との協働・協治を表すものです。

- 2面以降の主な内容
- 2・3面…お伝えします!ものづくりの魅力
- 4・5面…東京都シルバーパス
- 6面…すこやかライフ
- 7・8面…講座・教室・催し・募集

<http://www.city.sumida.lg.jp/>

## ものづくりの魅力に触れる一週間を すみだ ものづくり探訪 3M運動スペシャルウィーク 【10月24日(水)～30日(火)開催】

区では、すみだの“ものづくり”の素晴らしさを発信するため、「すみだ ものづくり探訪 “3M運動スペシャルウィーク”」を今年も開催します。今号では、このイベントの内容と、期間中に皆さんをお迎えする職人・店舗等を1面～3面でご紹介します。すみだが誇る“ものづくり”の魅力を探しに、ぜひ、お出掛けください。

### 間近で感じることができる “ものづくり”の魅力

東京スカイツリー®が開業したことにより、すみだには世界中から注目が集まっています。

そこで区では、“ものづくりのまちすみだ”を広くPRするためのイベント「すみだ ものづくり探訪 “3M運動スペシャルウィーク”」を10月24日～30日に開催します。職人の

作業風景や道具などを間近で“観て”、工芸品作りの技を“体験して”、磨き抜かれた技の結晶を“手にして”、すみだのものづくりの魅力を存分に楽しむことができます。

期間限定のプログラムをたくさんご用意していますので、ぜひ、お出掛けください。

【問合せ】産業経済課産業振興担当 ☎5608-6186



【上】職人から直接、手ほどきを受けられます (KAMIISM Lab.) 【左下】職人の技術の結晶である品々を、お得な価格で手に入れます (すみだ江戸切子館) 【右下】特別公開の貴重な品々を見学できます (金庫と鍵の博物館)

### イベントの詳細内容

産業経済課(区役所14階)、産業観光プラザ すみだ まち処(押上1-1-2東京ソラマチ®5階)などで配布しているチラシ、または「すみだ ものづくり探訪」のホームページをご覧ください。

「すみだ3M運動」の“3M”は、小さな博物館(Museum)、すみだマイスター(Meister)、工房ショップ(Manufacturing Shop)の3つの取組の頭文字を表しています

## 3M運動スペシャルウィーク限定「ものづくりを巡るツアー」

【申込み】10月10日までの午前10時～午後5時に電話で産業経済課産業振興担当 ☎5608-6186へ

### ■小さな博物館を巡るバスツアー

【とき】▶第1回＝10月27日(土)午前9時45分～午後1時 ▶第2回＝10月28日(日)午後1時～4時  
【定員】各回20人(抽選)【費用】無料



### ■すみだの技と味を巡るツアー

【とき】10月27日(土)午後1時～4時【定員】10人(抽選)【費用】1500円(体験料)  
\*徒歩で移動





# お伝えします！ ものづくりの魅力

2・3面では、<sup>スリーエム</sup>3M運動を積極的に展開している方々の中から9人の職人や館長等が登場し、ものづくりにかける思いとその魅力をお伝えします。また、10月24日～30日の3M運動スペシャルウィークの期間中だけ開催される体験・ワークショップの情報や商品の割引情報もご紹介します。  
【問合せ】産業経済課産業振興担当 公5608 - 6186

- 博** = 小さな博物館 Museum
- 職** = すみだマイスター Meister
- 工** = 工房ショップ Manufacturing shop



「すみだ3M運動」の「3M」は、小さな博物館、すみだマイスター、工房ショップの3つの取組の頭文字を表しています

## **職** 思い出の詰まった“たんす”を蘇らせます 二葉桐工房(立花5-9-5) 公6657-0627

桐たんすは、修復をすることで親子三代150年使うことができるといわれています。修復のほかにも、たんすのサイズを小さくしたり、形を変えたりすることもできます。古くなった桐たんすを蘇らせることで、大切な思い出とともに受け継いでいただけるよう、心を込めて仕事をしています。



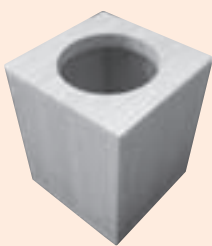
すみだマイスター  
田中英二さん

【内容】オーダーメイドによる桐たんすの作成・修復、桐製品の販売【開店日】月曜日～土曜日午前10時～午後6時



### ■桐のペン立て作り

【とき】10月25日(木)・26日(金)午後2時～4時【対象】10歳以上の方【定員】各日先着10人【費用】各日1500円【申込み】事前に電話で二葉桐工房 公6657-0627へ



## **職 工** 力の入れ方一つで仕上がりが違います 向島めうがや(向島5-27-16) 公3626-1413

足袋は一人一人の足に合うように仕立てます。立体的な作りをしているため、縫い合わせる際の力の入れ方で仕上がりが変わってしまいます。難しいですが、お客様の満足した表情を見られたときには、この上ない喜びを感じますね。



すみだマイスター  
石井芳和さん

【内容】オーダーメイドによる足袋の仕立て【開店日】月曜日～土曜日午前9時～午後6時(祝日を除く) ◆期間中、足袋を6足以上購入された方は、お詫足袋の型代(1万500円)を半額(5250円)に割引 \*品代は通常価格



機械を回す力や速さが仕上がりに影響を与えます



## 3M運動特別展示&ワークショップ開催

「産業観光プラザ すみだ まち処」では、スペシャルウィーク限定で、すみだの職人の技が詰まった作品の特別展示・販売を行います。また、東京スカイツリー土産にもなる品を手作りするワークショップも開催します。

【とき】▶特別展示・販売=10月24日(水)～30日(火)午前10時～午後6時 ▶ワークショップ=下のとおり【ところ】産業観光プラザ すみだまち処(押上1-1-2東京ソラマチ5階)【申込み】当日直接会場へ

### ■ワークショップ「木版絵はがきを作ろう」

講師：KAMISM Lab.の職人

色とりどりの和紙と、刷毛やふるいなどの本物の仕事道具を使って、絵はがきを作ります。

【とき】10月27日(土)午前10時～午後6時【対象】3歳以上の方【費用】500円



### ■ワークショップ「東京スカイツリーの思い出を“mail stand”で送ろう」

講師：名刺と紙製品の博物館の職員

思い出の写真や手紙を入れて送る紙製フォトフレーム「mail stand」を作ります。

【とき】10月28日(日)午前10時～午後6時【対象】小学生以上の方【費用】500円



## **博** 手作りならではの透明感に、ぜひ、触れてください ちいさな硝子の本の博物館(吾妻橋1-19-8) 公6240-4065



館長 村松栄理さん

手作りの硝子製品の魅力は、量産品では出せない透明感です。一度使ったら、その魅力にきっと心を奪われますよ。ぜひ、実際に手に取っていただき、その良さを体感してください。

【内容】硝子に関する本の展示のほか、創業90年の老舗「松徳硝子」の生産終了商品の販売【開館日】水曜日～日曜日午前10時～午後7時 \*10月29日(月)・30日(火)は午前11時～午後6時に開館【入館料】無料 ◆期間中、硝子商品の一部割引と、「ものづくり探訪限定」福袋の販売あり



館内には硝子に関する本が約750冊も！



思わず手に取りたくなる、硝子の魅力がいっぱいです

## **博 職 工** 江戸小紋の繊細な模様のおもしろさを感じてください 江戸小紋博物館(八広2-26-9) 公3611-5019



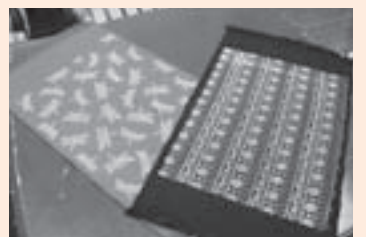
すみだマイスター  
中條隆一さん

デザインの豊富さと細やかさに加え、手染めだからこそ出せる“味のある色合い”が江戸小紋の魅力です。工房では江戸小紋の歴史の解説だけでなく、染め付け体験を通じて江戸小紋染の魅力をたっぷりとお伝えします。

【内容】江戸小紋の歴史解説の展示、作品の展示・販売【開館日】月曜日～金曜日午前11時～午後5時(祝日を除く) \*10月27日(土)は開館【入館料】無料 ◆期間中は全商品1割引

### ■江戸小紋型付けランチョンマット作り

【とき】10月24日(水)～30日(火)午後1時～3時 \*10月28日(日)を除く【対象】20歳以上の方【定員】各日先着15人【費用】各日4500円【申込み】事前に電話で江戸小紋博物館 公3611-5019へ







熱く溶けた硝子を、一つ一つ作品に仕上げています  
(すみだマイスター・井上 勝さん)

**博 職** <sup>うるし</sup>漆の魅力を引き出す技を磨いています  
<sup>しつこう</sup>漆工博物館(向島3-38-10) ☎3622-1626

漆塗りは食器から建築物まで、日本人の生活に深く関わってきた、世界に誇る伝統的な技術です。漆は時間の経過とともに重厚な光沢が深みを増していくのが魅力の一つです。当館に訪れていただき、「麗し」が語源になったとされる漆を身近に感じ、心豊かな空間をお楽しみください。



すみだマイスター  
安宅 信太郎さん

**【内容】**漆塗りの歴史や道具、室町時代以降の漆器の展示**【開館日】**火・木・土・日曜日午前10時～午後4時(祝日を除く) \*来館時は、事前に予約が必要 \*期間中は毎日開館**【入館料】**無料

■花瓶の絵付け体験

**【とき】**10月28日(日)午後1時～3時**【内容】**木製のつる首花瓶に絵付けを行う**【対象】**中学生以上の方 \*親子での参加の場合、小学生以下の方も可**【定員】**先着10人**【費用】**3150円**【申込み】**事前に電話で漆工博物館 ☎3622-1626へ



**工** 上質な素材と技術から生まれる「格好良さ」をお見せします  
ヒズファクトリー(吾妻橋1-16-5) ☎5619-1602

少量生産・高品質にこだわっているため、厳選した素材を使い、全工程を自社で行っています。自分だけの「格好良い」かばんを手にしたという思いに応えるため、オーダーメイドでの製品も承っています。



店長 中野克彦さん

**【内容】**革製品の製造・販売**【開店日】**月曜日～金曜日午前10時～午後7時、土・日曜日午後1時～7時(不定休)



■ピッグスキン(豚革)を使ったブックカバー作り

**【とき】**10月27日(土)午後1時～3時**【対象】**中学生以上の方**【定員】**先着4人**【費用】**3150円**【申込み】**事前に電話で、ヒズファクトリー ☎5619-1602へ



**工** ものづくりを通じて地元への恩返しをしたいです  
東あられ本舗両国本店(亀沢2-15-10) ☎3624-9733

地元を支えられて創業100年を迎えました。その恩返しとして「地元を盛り上げたい」という思いから、「すみだの偉人」葛飾北斎の作品をパッケージに使うなどの工夫をしています。常に新しい味にも挑戦していますので、ぜひ、ご賞味ください。



店長 篠崎良子さん

**【内容】**あられをはじめとした、菓子の製造・販売**【開店日】**月曜日～日曜日午前9時～午後7時  
◆期間中、藍染博物館との共同開発商品「北斎揚げ藍地形染つつみ」(840円)を650円、すみだモダン認証商品「北斎揚げ」(315円)を250円で販売



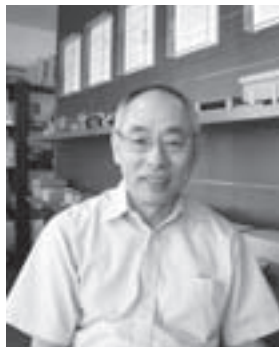
北斎の作品がプリントされたパッケージの「北斎揚げ」



店内では実際に揚げている様子をご覧になれます



**博** 天然素材の良さに触れてください  
おりばこ 木具輪(立川1-3-5) ☎3631-7785



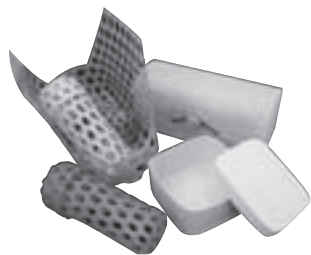
館長 須藤俊雄さん

日本の伝統的な木製容器である木箱や折箱には、プラスチックなどにはない高級感や温もりがあります。これらを作ることで、日本の「木の文化」の素晴らしさを伝えていきたいです。

**【内容】**薄くスライスした木材で作った木箱・折箱などの展示・販売**【開館日】**月曜日～金曜日午前9時～午後5時(祝日を除く)**【入館料】**無料 ◆期間中、折箱・木箱・紙箱・竹製品の割引販売あり



館内は木の香りであふれています



**博** ここにしかない展示品の数々をじっくりご覧ください  
軟式野球資料室(墨田2-36-10) ☎3614-3501

当館は、軟式野球ボール等の製造を行うナガセケンコー(株)内にあり、世界唯一の軟式野球に関する資料室です。現存する世界最古の「戦前の軟式野球ボール」や、ボールの形状の変遷等、ここにしかない貴重な展示品をたくさんそろえています。期間中は、解説付きで皆さんをご案内します。

**【内容】**軟式野球に関する資料や、東京オリンピック等の記念品などの展示**【開館日】**月曜日～土曜日午前10時～午後4時(第2・第4土曜日、祝日を除く) \*期間中は毎日開館**【入館料】**無料



職員 野田礼子さん



軟式野球の全国大会等の貴重な記念品の数々



ボールができる過程を模型でご覧になれます



**地域の文化財に触れてみませんか  
文化財ウィーク企画事業**

都が行う「東京文化財ウィーク」の関連事業として、区では、地域の歴史や文化財に関する催しを実施します。  
この機会に、身近な文化財を通して、地域の歴史や文化を学んでみませんか。  
**催し名・とき・ところ・申込み**  
等左表のとおり

催し名	とき・ところ	内容・対象・定員・費用・申込み・問合せ等
区指定文化財「旧小山村住宅」の特別公開	【とき】10月・11月中の▶月曜日～土曜日＝午後0時半～4時半(月曜日～金曜日は、有料利用がない場合のみ)▶日曜日・祝日＝午前9時半～午後4時半【ところ】立花大正民家園 旧小山村住宅(立花6-13-17)	【入園料】無料【申込み】期間中、直接会場へ【問合せ】すみだ郷土文化資料館 ☎5619-7034 *12月以降は、曜日にかかわらず、午後0時半～4時半に公開(年末年始を除き、有料利用がない場合のみ)
すみだゆかりの展示「弘前藩士の江戸お勤めマニュアル」	【とき】10月10日(水)～24日(水)午前8時半～午後5時【ところ】区役所1階アトリウム	【内容】弘前藩上屋敷に勤めていた藩士たちの勤務マニュアルの紹介【費用】無料【申込み】期間中、直接会場へ【問合せ】生涯学習課文化財担当 ☎5608-6310
すみだゆかりの展示関連講座「江戸の大名屋敷と藩士の勤務・生活」	【とき】10月12日(金)午後2時～4時【ところ】区役所会議室131(13階)	【対象】都内在住在勤の方【定員】先着50人【費用】無料【申込み】10月2日午前8時半から生涯学習課文化財担当(区役所11階)☎5608-6310へ
国登録文化財「照田家住宅主屋」の特別公開 *解説付き	【とき】11月2日(金)▶第1回＝午後1時～▶第2回＝午後3時～【ところ】照田家住宅 *区役所1階アトリウムに集合 *往復バスを使用	【対象】都内在住在勤の方【定員】各回10人(抽選)【費用】無料【申込み】催し名・希望回・住所・氏名・年齢・電話番号を往復はがきで10月15日(必着)までに〒130-8640生涯学習課文化財担当 ☎5608-6310へ
史跡めぐり「すみだ浮世絵散歩」	【とき】11月22日(木)午前9時半～正午【ところ】法性寺(業平5-7-7)、向島百花園(東向島3-18-3)ほか *区役所1階アトリウムに集合 *バスを使用	【対象】都内在住在勤の方【定員】24人(抽選)【費用】▶高校生以上＝150円▶65歳以上の方＝70円 *いずれも向島百花園の入園料(中学生以下は無料)【申込み】催し名・住所・氏名・年齢・電話番号を往復はがきで10月15日(必着)までに〒130-8640生涯学習課文化財担当 ☎5608-6310へ

●都内各地で行われる文化財の公開や関連事業等を紹介したガイドブックを、生涯学習課(区役所11階)、すみだ郷土文化資料館(向島2-3-5)、各図書館等で配布しているほか、都教育委員会のホームページでもご覧になれます。

**毎月5日は  
すみだ環境の日**

10月の  
「あちなかに  
あふれる緑  
人いやす」

10月の  
エコいすか



墨田区環境キャラクター「地球くん」

**毎月1日は  
墨田区防災の日**

10月1日の点検項目

初期消火  
となり近所の  
たすけあい



**東京スカイツリーの  
ピンクリボン  
ライトアップ**

今日10月1日(月)  
午後6時45分～11時  
(開始時間変更)

●本紙9月11日号で、午後5時半からとご案内しましたが、主催者の都合により開始時間が変更されました。

**帰宅呼びかけメロディー  
午後4時半に放送**



遅くまで遊んでいる子には  
家に帰るようひと声かけて

**お持ちでない方は、ぜひ、お申し込みください  
東京都シルバーパス**

70歳以上で希望される都民の方に、都営交通(日暮里・舎人ライナーを含む)と都営民営バスを利用できる「東京都シルバーパス」を発行します。

【対象】都内に住民登録のある70歳以上の方【費用・必要書類等】左表のとおり【有効期間】発行日より

対象区分・費用	必要書類等	対象区分ごとに必要	全員必要
24年度住民税が課税の方・2万510円	—	—	本人確認ができるもの(健康保険証、運転免許証、顔写真付きの住民基本台帳カード、生活保護受給証明書等)
24年度住民税が非課税の方・1000円	次のいずれかの書類 ▶24年度介護保険料納入(決定)通知書(所得段階区分欄に「1～4」のいずれかが記載されているもの) ▶24年度住民税非課税証明書 ▶生活保護受給証明書	—	—
24年度住民税が課税の方のうち、23年の合計所得金額が125万円以下の方・1000円 *24年度経過措置	次のいずれかの書類 ▶24年度介護保険料納入(決定)通知書(所得段階区分欄に「5」と記載されているもの) ▶24年度住民税課税証明書(合計所得金額欄が125万円以下となっているもの)	—	—

●「介護保険料納入(決定)通知書」は再発行できません。紛失等により、お手元がない方は「住民税課税・非課税証明書(手数料300円)」が必要となります。

バス協会 ☎5308-6950

▼高齢者福祉課高齢者支援担当 ☎5608-6168

▼東京

【問合せ】  
平成25年9月30日【申込み】必要書類等を直接、最寄りのバス営業所・都営地下鉄定期券発売所の発行窓口へ \*70歳になる月の初日から申込可【問合せ】

**ウィークリー すみだ**

**10月の区提供番組**

毎日、午前9時、正午、午後4時・8時(各30分間)に地上デジタル11チャンネルで放送しています。  
【問合せ】広報広聴担当 ☎5608-6220

**10月7日(日)～13日(土)**

- ニュースホットライン…区のイベントや取組をニュース形式で紹介
- 区政トピックス…GTS観光アートプロジェクト
- すみだいきいきプロジェクト…高齢者が住み慣れた地域で安心して暮らせるまちへ
- すみだ街歩きナビ…芥川 龍之介ゆかりの地を巡る

**10月14日(日)～20日(土)**

- ニュースホットライン…区のイベントや取組をニュース形式で紹介
- 区政トピックス…3M運動スペシャルウィーク
- 特集…アウトオブキッズニア in すみだ

**10月21日(日)～27日(土)**

- ニュースホットライン…区のイベントや取組をニュース形式で紹介
- 区政トピックス…住民意識調査の結果
- 数字が語るわがまちすみだ…すみだのリサイクル
- タワーとともに歩むまち…実はすみだが支えてる

**10月28日(日)～11月3日(祝)**

- ニュースホットライン…区のイベントや取組をニュース形式で紹介
- 区政トピックス…すみだの力応援基金
- 特集…アウトオブキッズニア in すみだ(10月14日～20日の再放送)

\*内容が一部変更になる場合があります。ご了承ください。  
\*ケーブルテレビへの加入・問合せは、(株)J.COM東京すみだ局 ☎0120-999-000へ

**区民体育祭**

様々なスポーツを満喫できる  
区民体育祭を開催します。

【大会名・とき・ところ・申込み】等左表のとおり

大会名	とき・ところ	種別・費用・申込み等
グラウンド・ゴルフ大会	【とき】10月20日(土)午前8時～午後2時 *雨天の場合は10月27日(土)に延期【ところ】錦糸公園野球場(錦糸4-15-1)	【費用】500円 *当日支払【申込み】10月18日までに電話で墨田区グラウンド・ゴルフ協会事務局 野口 英介 ☎090-7724-1877へ
フォークダンス大会	【とき】10月21日(日)午前10時半～午後3時半【ところ】すみだ中小企業センター(文花1-19-1)	【費用】700円 *当日支払【持ち物】ダンスシューズ(室内用の運動靴)【申込み】当日直接会場へ【問合せ】墨田区フォークダンス連盟事務局 島岡麗子 ☎3611-0449
弓道大会	【とき】10月28日(日)午前9時～午後5時【ところ】弓道場(江東橋4-2-3)	【種別】個人、3人団体【対象】区内在住在勤在学で16歳以上の方【費用】無料【申込み】10月10日までに電話で墨田区弓道連盟 武井省吾 ☎3623-3195へ *受付は午前10時～午後5時
空手道大会	【とき】11月11日(日)午前9時半～午後5時【ところ】区総合体育館(錦糸4-15-1)	【種別】組手、形(小学生・中学生・少年・一般)【費用】3000円 *当日支払【申込み】住所・氏名・年齢・学年(学生のみ)・電話番号・種別を電話または、はがき、ファクスで10月28日(必着)までに墨田区空手道連盟事務局 東 剛司(〒130-0003横川5-10-1-612)☎3625-9845・FAX3623-8948へ





**就学前のお子さんのために  
健康診断、就学相談など**

**健康診断**

平成25年4月に小学校へ入学するお子さん(18年4月2日～19年4月1日生まれ)を対象に、健康診断を行います。保護者の方へ、10月10日ごろまでに案内をお送りしますので、届かない場合や当日病気などで受診できない場合は、ご連絡ください。

【費用】無料【問合せ】学務課給食保健・就学相談担当 ☎5608

**就学相談**

お子さんの心身に何らかの心配があり、就学に不安を感じている保護者を対象に、就学相談を行っていただきます。

【対象】次のいずれかの要件を満たす子どもの保護者▼平成25年4月に小・中学校へ入学予定で、

障害があると思われる ▼都立盲・ろう・特別支援学校、区立小・中学校の特別支援学級へ入学を希望する ▼言語障害学級や難聴学級、情緒障害等学級に通級を希望する ▼就学猶予・免除を受けている【費用】無料

【問合せ】学務課給食保健・就学相談担当 ☎5608-6304

**外国籍の子どもの入学手続き**

平成25年4月に墨田区立小学校・中学校への入学を希望する外国籍のお子さんの保護者は、入学手続きが必要です。なお、現在、墨田区立小学校に在学中で墨田区立中学校への入学を希望する方は手続き不要です。

【申込み】11月9日までに学務課事務担当(区役所11階) ☎5608-6303へ



**参加申込者を募集しています  
インターネット公売**

インターネット公売とは、住民税滞納者から差し押えた財産について、インターネットを利用して入札または、せり売りにより売却し、滞納額へ充てる手続のことです。

今回は、「グリルなべ」と「商品券(3000円分)」の公売を行います。詳しくは、お問い合わせください。区ホームページをご覧ください。

**公売方法** せり売り「参加申込

08-6147

【期間】10月9日(火)午後11時～午後5時(金)までの午前9時～午後5時に学務課(区役所2階)で確認可【入札期間】10月16日(火)午後1時～18日(木)午後11時【最高値申込者の決定】10月19日(金)午前10時【買受代金納付期限】10月26日(金)午後2時半【問合せ】学務課納税係 ☎5608-6147



**作品展や講演会、落語をお楽しみください  
高齢者福祉大会**

**作品展**

【とき】10月16日(火)～21日(日) 午前9時～午後9時 \*初日は午後5時から、最終日は午後1時まで【内容】すみだ生涯学習センター(東向島2-38-7)

【内容】老人クラブの会員による絵画・手芸品等の展示【申込み】期間中、直接会場へ

**ボランティア講演会・落語**

【墨田区】  
【とき】講演会 10月19日(金)午後1時半～3時 落語 10月20日(土)午後1時～4時【内容】講演会 2 すすみだ生涯学習センター ▼落語 2 曳舟文化センター

**費用** 無料【問合せ】墨田区老人クラブ連合会事務局 ☎5608-6167



**10月8日(祝)の「体育の日」は、ぜひ、ご利用ください  
両国屋内プール・スポーツプラザ梅若の  
一部スポーツ施設の無料開放**

【開放日】10月8日(祝)【対象施設・利用時間等】左表のとおり

【申込み】当日直接会場へ【問合せ】各対象施設へ

対象施設	無料になる場所	利用時間
両国屋内プール(横網1-8-1) ☎5610-0050	プール(水深110cm) *利用には水泳帽が必要	午前9時～午後9時 *小学校3年生以下は保護者の同伴が必要(大人1人につき子ども2人まで利用可) *小・中学生は午後6時まで利用可(保護者の同伴があれば午後6時以降も利用可)
スポーツプラザ梅若(墨田1-4-4) ☎5630-8880	体育館(バドミントン・卓球) *全6回の入替制 *利用には室内用の運動靴が必要	午前9時半～午後9時 *小・中学生の利用は午後6時15分まで(中学生は、保護者の同伴があれば午後8時まで利用可)



**芸術の秋を彩る数々のプログラム  
GTS 観光アートプロジェクト**

区では、東京藝術大学(台東区上野公園12-8)・台東区と連携して行っている「GTS 観光アートプロジェクト」の一環として、様々なプログラムを実施します。

**とき・プログラム名等** 左表のとおり

プログラム名	とき	ところ	内容
マケット・プランニング展	10月10日(水)～13日(土) 午前10時～午後5時	すみだリバーサイドホール1階ギャラリー(区役所に併設)	今年度設置する環境アート作品の模型などの展示
GTS AWARD 2012	10月10日(水)～11月11日(日) *ワークショップ等の日程の詳細は問合せ先へ	東武鉄道高架下倉庫(向島1-2-10)ほか	展示空間全体を使用した作品などの紹介、ワークショップなど
記憶の森映像祭	10月17日(水)～21日(日) *野外上映等の日程の詳細は問合せ先へ	アサヒ・アートスクエア(吾妻橋1-23-1-4階)	地域の記憶を今に残す8ミリフィルムや、アニメーション作品・映像作品の野外上映など
GTS 音楽コンサート	10月20日(土)・21日(日) 午後5時～8時 *雨天中止	牛嶋神社(向島1-4-5)、隅田公園(向島1-3)	東京藝術大学生などによる「管楽・弦楽コンサート」
東京スカイツリーを描く 絵画展	10月25日(木)・29日(月) 正午～午後1時	区役所1階アトリウム	7月のワークショップで描かれた作品と一般公募作品の展示



**安全で住みよいまちにするため、ご理解とご協力を  
違反建築防止週間**

10月11日(木)～17日(水)は、違反建築防止週間です。この期間は、建築基準法等についての理解と認識を深めるとともに、建築確認、中間検査、完了検査等を徹底し、建築物の適法性を維持することを目的に設けられています。この期間中に区では、一斉建築パトロールを実施します。【問合せ】建築指導課調査・監察担当 ☎5608-6270





●墨田区保健所のホームページ  
http://www.city.sumida.lg.jp/hokenzyo/

●向島保健センター：〒131-0032 東向島5-16-2 ☎3611-6135  
●本所保健センター：〒130-0005 東駒形1-6-4 ☎3622-9137

都内の  
医療機関  
情報案内  
(24時間案内)

●都医療機関案内サービス「ひまわり」  
☎5272-0303・FAX5285-8080  
●東京消防庁「救急相談センター」  
▶携帯・PHS・フッシュ回線 ☎7119  
▶23区ダイヤル回線 ☎3212-2323

講座「赤ちゃんのいる生活って」

【とき】10月24日(水)午後1時半～3時半【ところ】向島保健センター【対象】区内在住の出産を迎える夫婦  
\*妊婦のみの参加も可【定員】先着30人【費用】無料【申込み】10月2日午前8時半から電話で向島保健センターへ

きれいなカラダの中から綺麗になろう！  
陽から健康になる食生活講習会

【とき】10月24日(水)午後1時半～3時半【ところ】本所保健センター【内容】腸を元気にするための食事の話、食物繊維が豊富な簡単レシピの紹介など【対象】区内在住の方【定員】先着30人【費用】無料【申込み】10月2日午前8時半から電話で本所保健センターへ

子育て講演会「叱らないおむつはずし「トイレットトレーニングとおねしょ」

【とき】10月24日(水)午後2時～3時半【ところ】すみだ女性センター(押上2-12-7-111)【対象】乳幼児の保護者【定員】先着50人【費用】無料【申込み】10月2日午前8時半から電話で本所保健センターへ \*事前申込みによる一時保育あり(先着15人)

パパのための出産準備クラス

【とき】10月27日(土)午前9時半～正午【ところ】本所保健センター【内容】赤ちゃんのお世話の仕方、妊婦疑似体験等【対象】区内在住で当日妊娠25週以降(初産)の夫婦【定員】20組 \*定員を超えた場合は予定日に近い方を優先【費用】無料【申込み】住

所・夫婦の氏名・電話番号・出産予定日を往復はがきで10月12日(消印有効)までに本所保健センターへ  
\*往信に「パパのための出産準備クラス希望」と記入

高齢者インフルエンザ予防接種

【とき】平成25年1月31日(木)まで  
【ところ】23区内の実施医療機関【対

象】12月31日現在、▶65歳以上の方 ▶60歳～64歳で、心臓・腎臓・呼吸器・免疫の機能に障害(身体障害者手帳1級相当)がある方【費用】2200円 \*75歳以上の方、生活保護受給者等は無料【問合せ】保健予防課感染症係 ☎5608-6191

10月の健康相談窓口

種別	向島保健センター	本所保健センター
健康相談(要予約)	月曜日～金曜日 *電話での相談も可 *保健師・栄養士・歯科衛生士等が対応	
育児相談	1日(月)・15日(月)午前9時～10時(受付時間)	16日(火)午前9時半～10時半(受付時間)
心の健康相談(要予約)	3日(水)・17日(水)	11日(木)
依存症相談(要予約)	17日(水)	-
思春期相談(要予約)	-	10日(水)

●表中の相談以外に「認知症相談」があり、各保健センターで随時受け付けています。

健康診査・骨密度検診・がん検診

種別	とき・受付時間	ところ	対象(平成25年3月31日現在の年齢)・定員・費用	申込み(「16歳から39歳の方の健康診査」と各がん検診は、区ホームページから電子申請も可)
16歳から39歳の方の健康診査(若年区民健康診査)	10月26日(金)午後5時半～7時	向島保健センター	【対象】区内在住で16歳～39歳の方 *治療中の方、および1年以内に健診を受けた方は受診不可【定員】先着100人【費用】無料	10月3日午前8時半から電話で向島保健センターへ
骨密度検診	10月10日(水)▶午前9時～▶午前10時～		【対象】区内在住で、40・45・50・55・60・65・70歳の女性【定員】先着40人【費用】無料	
胃がん検診(検診車実施分)	東京都予防医学協会検診実施日	すみだ福祉保健センター	【対象】区内在住で35歳以上の方 *胃がん検診を当年度内に受けた方は受診不可【費用】無料	住所・氏名・生年月日・電話番号を、随時、はがきで〒130-8640保健計画課健康推進担当 ☎5608-8514へ *「胃がん検診希望」と記入
大腸がん検診	平成25年3月31日までの実施医療機関診療日	区内実施医療機関	【対象】区内在住の35歳以上で、区の実施する健康診査と同時に大腸がん検診を受診することができない方 *原則、健康診査の対象者は受診不可 *大腸がん検診を当年度内に受けた方は受診不可【費用】400円 *生活保護受給者等は無料	住所・氏名・生年月日・電話番号を、はがきで25年3月8日(必着)までに〒130-8640保健計画課健康推進担当 ☎5608-8514へ *「大腸がん検診希望」と記入
子宮がん・乳がん(マンモグラフィ)セット検診	東京都予防医学協会検診実施日 *両方の検診を同日に実施	東京都予防医学協会(新宿区市谷砂土原町)	【対象】区内在住で40歳以上の女性 *授乳中の方、豊胸手術を受けた方、ペースメーカーを装着している方、子宮がん検診またはマンモグラフィ検査を前年度または当年度に受けた方は受診不可(2年に1回のみ受診可)【費用】無料	住所・氏名・生年月日・電話番号を、随時、はがきで〒130-8640保健計画課健康推進担当 ☎5608-8514へ *「子宮がん・乳がんセット検診希望」と記入
乳がん検診(マンモグラフィ)	実施医療機関診療日	実施医療機関	【対象】区内在住で40歳以上の女性 *授乳中の方、豊胸手術を受けた方、前年度または当年度に受けた方は受診不可(2年に1回のみ受診可)【費用】無料	随時、電話で各保健センターへ *乳がん検診の受診希望者で、ペースメーカーを装着している方は、保健計画課健康推進担当 ☎5608-8514へ相談が必要
子宮がん検診		区内実施医療機関	【対象】区内在住で20歳以上の女性 *前年度または当年度に受けた方は受診不可(2年に1回のみ受診可) *妊娠中の方は受診できない場合あり【費用】無料	
肺がん検診(喀たん検査と胸部エックス線検査)	毎月1回、原則木曜日▶午前9時～▶午前10時～ 毎月1回、原則水曜日▶午前9時～▶午前10時～	向島保健センター 本所保健センター	【対象】区内在住で40歳以上の方 *当年度内に1回のみ受診可【費用】無料	住所・氏名・生年月日・電話番号を、随時、はがきで、希望する保健センターへ *「肺がん検診希望」と記入 *各月の実施日は各保健センターへ確認

●「胃がん検診」と「子宮がん・乳がん(マンモグラフィ)セット検診」は東京都予防医学協会、「肺がん検診」は各保健センターで、あらかじめ受診日時を指定して受診票を送付します。なお、申込状況により、受診日が3か月以上先になる場合もあります。体調その他やむを得ない理由により指定日時の受診が困難な場合は、受診日時が変更できることもありますので、直接、東京都予防医学協会(肺がん検診は各保健センター)にお申し出ください。

●精密検査等の2次検査は保険診療(有料)になります。各がん検診は、術後、疾病治療中または経過観察の方は受診できません。また、「胃がん検診」、「乳がん検診」、「肺がん検診」は、妊娠の可能性のある方または妊娠中の方も受診できません。

●はがきでの申込みは、1人1枚となります。なお、記載漏れは無効となる場合がありますので、ご注意ください。

●区ホームページ内の電子申請のページには、右のコードを携帯電話等で読み取ることで接続できます。



コード

墨田区休日応急診療所

受付時間	ところ・電話番号	診療科目
午前9時～午後9時半	すみだ福祉保健センター(向島3-36-7)内 ☎5608-3700	内科、小児科

●保険証や医療証を必ずお持ちください。

すみだ平日夜間救急こどもクリニック

受付時間	ところ・電話番号	診療科目
午後7時～9時45分	同愛記念病院(横網2-1-11)救急外来内 ☎3625-1231	小児科(15歳以下の急病者)

●診療日は月曜日～金曜日(祝日、年末年始を除く)です。保険証や医療証を必ずお持ちください。なお、駐車場は有料です。

休日の歯科・整形外科応急診療医院(10月)

とき	医院名	ところ・電話番号
7日	荒木歯科医院	向島1-14-3 ☎3622-0318
	白鬚橋病院(整形外科)	東向島4-2-10 ☎3611-6363
8日	亀谷歯科医院	押上3-42-6 ☎3613-4834
14日	石井歯科医院	石原2-2-8 露崎ビル1階 ☎3622-1411
	熊谷整形外科	業平2-14-9 ☎3625-0080
21日	おおくぼ歯科医院	京島3-10-10 2階 ☎3618-6480
	なおクリニック(整形外科)	東向島6-17-12 ☎3611-8213
28日	イズミ歯科	業平4-10-6 和泉ビル2階 ☎3624-8148
	大山整形外科	京島3-34-7 ☎3613-7577

●いずれも診療時間は午前9時～午後5時です。保険証や医療証を必ずお持ちください。

●歯科の受診については、事前に電話で予約のうえ、ご来院ください。

休日等の急病のときには

☎ = 電話 FAX = ファクス ☎ = Eメール 📄 = ホームページアドレス

広告 不動産(貸地・借地・境界)無料相談会毎月第3土曜日10時～15時墨田区緑1-24-5測量舎内 ☎0120-013-458要予約



# 人が輝く 講座・教室・催し

区分	名称	とき	ところ	対象・定員・費用・申込み・問合せ等
仕事・産業	工業振興スクール(技術講習コース)「表面観察用試料づくり」(全2回)	10月30日(火)・31日(水)午後6時～8時	すみだ中小企業センター(文花1-19-1)	内 試料への樹脂埋込みと表面研磨の実習 対 区内中小企業の経営者・従業員 定 先着4人 費 無料 申 事前に講座名・氏名、勤務先の名称・所在地・電話番号・業種を電話または、ファクス、Eメールで、すみだ中小企業センター ☎3617-4351・FAX3617-4340・✉ school@techno-city.sumida.tokyo.jpへ
	保育士有資格者のための「就職支援研修・就職相談会」	11月5日(月)▶就職支援研修=午前10時～午後2時半▶就職相談会=午後2時半～4時	シアター1010(足立区千住3-92千住ミルディスI番館11階)	内 最近の保育事情などについての講義と、墨田区・足立区・葛飾区内の保育所との就職相談会 対 保育士の資格がある方(取得見込みの方を含む) 費 無料 申 事前に電話で東京都福祉人材センター ☎5211-2860へ 問 児童・保育課保育担当 ☎5608-6161
	特別区職員採用フォーラム	12月12日(水)午後0時50分～4時 *開場は正午	文京シビックホール(文京区春日1-16-21)	内 特別区職員採用試験についての概要説明や、特別区で働く魅力についての講演、現役職員の経験談、質疑応答など 対 平成25年度以降に特別区職員採用試験の受験を希望する方 定 1800人程度(抽選) 費 無料 申 住所・氏名(ふりがな)・生年月日・電話番号・希望職種・質問(50文字以内)を往復はがきで11月19日(消印有効)までに特別区人事委員会事務局任用課「特別区職員採用フォーラム」係(〒102-0072千代田区飯田橋3-5-1)へ *特別区人事委員会事務局のホームページからも申込可 問▶職員課人事担当 ☎5608-6244▶特別区人事委員会事務局任用課採用係 ☎5210-9787
文化・スポーツ	第59回墨田区文化祭「珠算競技大会」	10月8日(祝)午前9時～午後1時	すみだリバーサイドホール1階会議室・2階イベントホール(いずれも区役所に併設)	【入場料】無料 申 当日直接会場へ *大会参加者の募集は終了 問 生涯学習課生涯学習担当 ☎5608-6309
	東京国体開催記念&2020オリンピックを東京に「君こそがアスリートだ!ゆりーとに挑戦!」	10月8日(祝)午前10時～午後5時 *小雨決行	錦糸公園(錦糸4-15-1)	内 国民体育大会・オリンピックの開催種目(ハンドボール、自転車、ダブルダッチ)の体験など *詳細は、スポーツ祭東京2013墨田区実行委員会のホームページを参照 費 無料 申 当日直接会場へ 問 スポーツ振興課国体開催準備担当 ☎5608-6520
	2020オリンピックを東京に「トップアスリートがやってくる」	10月8日(祝)午後2時半～4時	区総合体育館(錦糸4-15-1)	内▶パワーリフティング男子48kg級・三浦浩氏のロンドンパラリンピック報告会▶陸上400mハードル・為末大氏の講演会 定 先着150人 *午後1時から会場で整理券を配布 費 無料 申 当日直接会場へ 問 スポーツ振興課スポーツ振興担当 ☎5608-6312 *詳細は区ホームページを参照
	柳亭左龍出演の第20回特別記念「隅田川寄席」	10月20日(土)午後2時～3時半	すみだリバーサイドホール1階ミニシアター(区役所に併設)	対 小学校4年生以上 定 先着50人 費 400円 *中学生以下と、身体障害者手帳・愛の手帳・療育手帳・精神障害者保健福祉手帳をお持ちの方は無料 申 10月2日午前9時から、すみだ郷土文化資料館(向島2-3-5) ☎5619-7034へ
	たのしい水墨画教室(全4回)	10月22日～11月12日の毎週月曜日午後1時半～3時半	社会福祉会館(東墨田2-7-1)	内 来年の干支「巳」などを描く 対 区内在住在勤の方 定 先着20人 費 2000円(材料費込み) 持 中筆、硯、文鎮、下敷き、筆洗い、白色の小皿 申 10月1日午前10時から電話で社会福祉会館 ☎3619-1051へ
イベント	伊豆高原荘のバスツアー(秋のハイキングツアー)「松川湖(奥野ダム)と伊豆の瞳」一碧湖を巡る	11月27日(火)～29日(木) *2泊3日	【宿泊先】伊豆高原荘 *区役所玄関前に午前9時集合(錦糸公園前バス停付近に午前9時20分集合でも可)	対 3時間程度のウォーキングが可能で、医師から運動や入浴を制限されていない18歳以上の方 定 先着28人 *申込者が14人以下の場合中止 費 2万2600円(区内在住在勤者は100円引き) *初日と最終日の昼食代は別途自己負担 申 10月1日午前9時から電話で伊豆高原荘 ☎0557-54-1108へ
区政その他	ホームページ「東京図書館制覇!」の管理人・竹内庸子氏による「みんなでつくり、新しいすみだの図書館」講演会&パネルディスカッション	10月20日(土)午後2時～3時半	すみだ生涯学習センター(東向島2-38-7)	対 区内在住在勤在学の方 定 先着80人 費 無料 申 10月1日午前10時から住所・氏名・年齢・電話番号を電話または、ファクス、Eメールで、あずま図書館 ☎3612-6048・FAX3612-6072・✉ azuma@city.sumida.lg.jpへ *電話での申込みの際は、自動音声メニューの「8」を選択 *ファクス・Eメールでの申込みの際は、件名に「竹内庸子講演会&パネルディスカッション申込み」と記入
ほけっと	弁護士による無料法律相談会	10月13日(土)午前10時～午後1時	錦糸町法律相談センター(江東橋3-9-7国宝ビル2階)	申 10月12日午前10時～午後4時に電話で東京弁護士会法律相談課 ☎3597-4665へ
	無料調停相談会	10月27日(土)午前10時～午後3時半	すみだ産業会館(江東橋3-9-10)	内 調停の利用方法、借入債務、過払金返還、土地・建物、交通事故、夫婦・親子関係、扶養、遺産相続等に関する相談 申 当日直接会場へ 問 東京家事調停協会(東京家庭裁判所内) ☎3502-8822

# いきいきすみだ 募集

区分	名称	内容・対象等	申込み・問合せ等
子ども	スクールサポートティーチャーの募集	内 区立小・中学校での授業の補助、放課後学習教室の学習支援等(平日または土曜日) *謝礼あり 対 18歳以上で、次のいずれかの要件を満たす方▶小学校または中学校の普通教員免許を有する(取得見込みを含む)▶普通教員免許に代わる資格があり、国語・算数・数学・英語のいずれかの指導が可能である▶学習塾等の講師経験がある	申 随時、すみだ教育研究所(区役所12階) ☎5608-6621へ *詳細は、問い合わせるか、区ホームページを参照
	学生ボランティアの募集	内 区立小・中学校での授業や放課後学習教室の学習指導補助等(平日に週1回程度) *交通費相当として1回1000円を支給 対 教員を志望する短大生または大学生、大学院生	
イベント	「たちばな祭」フリーマーケット出店者の募集	【フリーマーケットの開催日時・会場】11月11日(日)午前10時～午後1時・たちばなホーム(立花3-10-1)	定 先着10組 費 無料 申 10月15日午前9時から電話で、たちばなホーム ☎3613-8718へ

☎=電話 FAX=ファクス ✉=Eメール 🏠=ホームページアドレス

**広告** 錦糸町法律相談センター：弁護士会の法律相談 ☎5625-7336 (月～土9時30分～12時、13時～16時)

# 人が輝く 講座・教室・催し

区分	名称	とき	ところ	対象・定員・費用・申込み・問合せ等
暮らし	行政書士による無料相談会(遺言・相続手続等)	10月19日(金)午後1時～4時半	区役所1階アトリウム	申 当日直接会場へ 問 ▶ すみだ区民相談室 ☎5608-1616 ▶ 東京都行政書士会墨田支部 ☎5600-9106
	地域防犯リーダー養成講座(全2回)	▶10月25日(木)午後6時～8時半 ▶11月3日(祝)午前10時半～午後4時	区役所会議室131(13階)	内 地域防犯に関する講義、地域安全マップの作成等 対 区内在住で防犯活動に関心のある方 定 先着10人 費 無料 申 10月2日午前9時から安全支援課安全支援係(区役所5階) ☎5608-6199へ
	間伐体験「森を守り・育てる」	10月27日(土)～28日(日) *1泊2日 *雨天決行	栃木県鹿沼市上粕尾周辺ほか *区役所玄関前に午前9時集合 *往復バスを使用	対 区内在住在勤の小学校4年生以上 *高校生以下は成人の同伴が必要 定 先着15人 費 4500円(バス代・宿泊代・保険料込み) 申 10月1日午前9時から環境保全課緑化推進担当(区役所14階) ☎5608-6208へ
	はじめてでも大丈夫!やさしいえんぴつ画教室(全3回)	10月29日、11月5日・12日いずれも月曜日午後1時半～3時半	みどりコミュニティセンター(緑3-7-3)	対 16歳以上の方 定 先着12人 費 2700円(保険料込み) *10月23日までに直接、申込先へ支払 持 HBの鉛筆、消しゴム 申 10月2日から、みどりコミュニティセンター ☎5600-5811へ *受付は午前9時～午後8時
	第2回エコライフ講座「キッチン宝物!?生ごみを捨てずに活かす知恵とわざ」	11月2日(金)午後2時～4時	区役所会議室122(12階)	内 ごみ減量のための、家庭から出る生ごみを使った「たい肥」づくり 対 区内在住の方 定 先着30人 費 無料 申 10月1日午前9時から環境保全課環境管理担当(区役所14階) ☎5608-6207へ
健康・福祉	認知症を知る・支えるセミナー第1回「認知症とは“病気の理解と医療機関へのかかり方”」	10月18日(木)午後1時～3時	すみだ女性センター(押上2-12-7-111)	内 認知症の症状や治療方法、受診のポイント等について医師から学ぶ 対 区内在住在勤の方 定 先着50人 費 無料 申 10月1日午前9時から高齢者福祉課高齢者相談担当(区役所4階) ☎5608-6170へ
	身体障害者向け「陶芸教室」(全4回)	11月2日～30日の金曜日午後1時半～3時半 *11月23日を除く	すみだ福祉保健センター(向島3-36-7)	対 区内在住の18歳以上で、身体に障害がある方 定 15人(抽選) 費 500円(材料費) 申 住所・氏名・ファクス番号を直接または電話、ファクスで10月8日までに、すみだ福祉保健センター ☎5608-3723・FAX5608-3720へ *申込時に手話通訳の希望可
子ども	おひざでえほん「乳幼児のためのおはなし会」	10月10日(水)午前11時～11時半	八広図書館(八広5-10-1-104)	内 絵本の読みきかせ、手遊びなど 対 乳幼児とその保護者 費 無料 申 当日直接会場へ 問 八広図書館 ☎3616-0846
	おもちゃサロン「好きなおもちゃでいっぱい遊ぼう」	10月12日、11月9日、12月14日いずれも金曜日午前10時～午後3時半	曳舟集会所(東向島2-17-14)	内 おもちゃ遊び 対 保護者同伴の子ども *曳舟集会所の午前中は、障害のある子どもとその保護者が対象 費 無料 申 当日直接会場へ 問 ▶ 墨田区社会福祉協議会 ☎3614-3900 ▶ みどりコミュニティセンター ☎5600-5811
		10月24日、11月28日、12月26日いずれも水曜日午前10時～午後3時半	みどりコミュニティセンター(緑3-7-3)	
	親と子のリトミック教室(各期全4回)	▶第1期=10月15日～11月5日 ▶第2期=11月19日～12月10日 *いずれも毎週月曜日午前10時45分～11時半	梅若橋コミュニティ会館(堤通2-9-1)	内 音やリズムに合わせて、親子で一緒に楽しく体を動かす 対 平成24年10月1日現在2歳半以上の幼児とその保護者 定 各期先着8組 費 無料 申 10月3日午前9時から電話で梅若橋コミュニティ会館 ☎3616-1101へ
仕事・産業	防火・耐震化改修工事に係る技術者向け講習会	10月16日(火)・23日(火)午後7時～8時半 *両日とも同一内容	曳舟文化センター(京島1-38-11)	内 ▶10月16日・23日=設計・施工についての講習 ▶12月8日=工事の実例の紹介 対 12月から区が実施する「防火・耐震化改修促進助成事業」の対象となる改修工事に携わる予定の技術者 定 各日先着100人 費 無料 申 事前に希望日・住所・氏名・電話番号を電話または、ファクスで建築指導課不燃化担当 ☎5608-6268・FAX5608-6409へ
		12月8日(土)午後1時半～3時半	すみだリバーサイドホール1階ミニシアター(区役所に併設)	

## あす

### 区内商業の振興で地域経済の活性化を図ります

墨田区長 山崎昇



区の様々な施策をご紹介する中で、区内商業の振興についても話しました(秋の全町会長・自治会長会議にて)

秋刀魚に茸、そして栗や柿など、旬な食材が店先に並び“味覚の秋”となりました。区内には、小売商店が約2500店舗、そして43の商店街があり、下町人情あふれる多くの商店が地域の方々の暮らしを支えています。

区では、地域コミュニティの一端を担うこうした商店が“元気”になるための商業振興施策を、「商業活性化すみだプログラム」等に基づき積極的に進めています。商業活性化のためには、東京スカイツリーの開業による新たな消費者ニーズを取り込んだ店舗展開や、ライフスタイルの変化に応じた販売方法などが必要となります。魅力ある商業環境の創出は、商店経営者や商店街の

皆さんによる工夫を凝らした主体的な取組にかかっていますが、まずは消費者の動向を的確に把握することが重要です。

そこで区では、今月から来月にかけて、観光客や地元の買物客等を対象とした「消費実態調査」を実施することとしました。この調査の結果を踏まえて、区内の小売商店への来客数を増やすための対策を、店主や商店街の皆さんと一緒に検討していく予定です。

商業活性化は何と云っても、地元の皆さんが区内の商店や商店街で買物をいただくことに尽きます。さらに、スカイツリー開業による効果も広く享受できるよう、今後、様々な施策を複合的に展開していきます。