

あたらしくある。なつかしくある。

「すみだモダン2013」ブランド認証

2・3面では、「すみだモダン2013」の商品部門をご紹介します。
【問合せ】産業経済課産業振興担当 ☎5608-6188

商品部門 すみだのものづくりの世界を身近に感じてみませんか



商品部門では15商品が認証されました。職人の優れた技術で日本の日常生活を支えてきた、「ものづくりのまち すみだ」の粋が、これらの商品からは感じられます。「すみだモダン」で毎日の生活に彩りを添えてみませんか。

かざりがびょう 錫画 鋳 有限会社塩澤製作所

2万種以上ある家紋と1000年を超える錫金具の技を次世代へ繋げたい。そんな想いから生まれた愛らしい画鋏。桐箱には家紋のいわれが書いてある。
【価格】1万800円【問合せ】石原1-41-15・☎3621-7983



江戸バッグシリーズ「江戸かたばみ」

株式会社石山染交



柴田是真の作品から子孫繁栄の吉祥文様である「かたばみ」を手描き友禅と日本刺繍で表現。染工場の技と美意識が凝縮されている。
【価格】▶大=3万7800円 ▶小=3万4560円【問合せ】横川11-12-11・☎3625-8211

カワオリガミ KAWA-ORIGAMI

株式会社二宮五郎商店

内側の朱色が漆黒のカーフスキンの艶を際立たせる。1枚の革を折り曲げ、最小限の縫製を加えるだけ。余分をそぎ落とす和の様式美がディテールに宿る。
【価格】8400円【問合せ】東向島3-30-8・☎3610-2038



ことぶささかすき 寿盃 松竹梅 玻璃匠 山田硝子



古典的な絵柄を新しい感性で切り上げる三代目切子職人・山田真照氏が、昔から祝事に使われる「松竹梅」を、洗練された寿盃に作り上げた。
【価格】9720円【問合せ】立花1-4-14・☎3612-6875

むくばさみ 無垢鋏 (MUKU) シリーズ

石宏製作所

医療用鋏を製造する職人がデザイナーと出会って生まれた一品。医療現場で求められる切れ味はそのままにデザイン面では無駄なものをそぎ落とした。
【価格】1万3650円【問合せ】墨田5-48-10・☎3614-3292



キメコミ Kimekomi 絹絵 北斎紋様

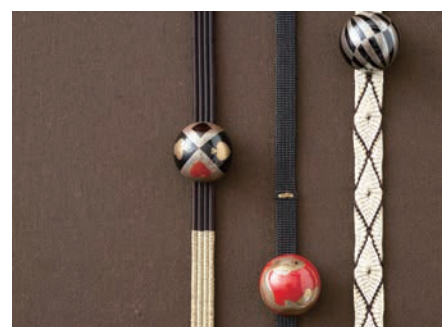
塚田工房



木目込人形の伝統技法を用いて生み出した新しい作品。すみだにゆかりの深い葛飾北斎が描いた紋様が、桐の上でふっくらと立体的に花開く。
【価格】6480円【問合せ】向島2-11-7・☎3622-4579

昭和モダン 蒔絵 帯留・ブローチ [輪]・バンゲル ケーズ K's

昭和モダン蒔絵は、生きいきと活動する現代女性にも似合う大人の遊び心あふれる和小物。トランプのマークなどのレトロな模様が漆と金銀粉で描かれている。
【価格】1万5000円【問合せ】押上2-12-7-1115・☎3625-6434



草うちわ 紗蔵



コシ、艶がある牛本革を吟味し、紙のような薄さで軽さを追求。黒い柄と骨組みは京都の老舗うちわ店による特別仕様。極薄の高級本革がスタイリッシュ。
【価格】7800円【問合せ】業平1-7-12・☎3625-6907

しじみ 銀工房 wanling

身のまわりの小さな自然をジュエリーにしている銀工房 wanling。この作品は、昔、隅田川で採っていた「しじみ」をモチーフに形や模様を繊細に表現。
【価格】7560円【問合せ】菊川3-3-1・☎3633-9638



ガラスの硯 すずり 尾崎製鏡株式会社



板ガラスから作られた硯。サンドブラスト技法で生まれた丘(墨をする部分)と海(墨を溜める部分)のなだらかな曲線に熟練の技が見える。
【価格】▶大=1万800円 ▶中・小=6480円【問合せ】両国3-21-18・☎3632-3213

●典型 自転車止め 柴田コンクリート株式会社

打放しコンクリートでシンプルを極めたデザインが、駐輪場の風景をスタイリッシュに変えていく。パリの有名セレクトショップでも販売中。
【価格】▶片面用=7560円 ▶両面用=1万2960円【問合せ】八広3-34-13・☎3616-5001



寺島なす おはぎ 有限会社坂本せん餅



地域の活性化をめざして復刻栽培された江戸野菜・寺島なすを使ったおはぎ。青リンゴの香りがする寺島なすの甘煮がたっぷり入っている。
【価格】130円 *夏季限定品【問合せ】東向島5-8-3・☎3611-2275

生フルーツシャーベット 株式会社マチャス

シャーベットには加熱した果物を使うのが一般的だが、熱は一切加えていない。果物の食べごろを待ち、味も香りも最高の瞬間をとらえて氷菓に閉じこめている。
【価格】250円【問合せ】京島3-20-1・☎3611-3531



「すみだモダン」のPRを積極的に行っています

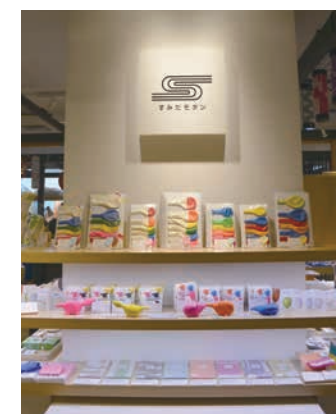
2月18日～20日に渋谷区神南で行われた、ファッションとデザインの合同展示会「rooms 28」で、「すみだモダン」をPRしました。この展示会では、全国各地の地場産業の製品や、最新の洋服・小物などを見ようと来場した方々に「すみだの“粋”と“技”をご覧ください。

また、3月15日・16日には渋谷区猿楽町で、新たにブランド認証された商品を含む「すみだモダン」の展示会を行いました。展示に加え、ハンカチ友禅染と風船遊びの「ものづくりワークショップ」を開催し、来場した方々に「すみだモダン」の魅力をPRしました。



来場者の方々に「すみだモダン」の魅力に触れていただきました

産業観光プラザ すみだ まち処で、魅力あふれる商品に出会えます



「すみだモダン2013」と、これまでの「すみだモダン」の商品部門の認証商品は、産業観光プラザ すみだ まち処に展示しています。一部の商品を除き、その場で購入することができますので、ぜひ、お出掛けください。
【営業時間】午前10時～午後9時 *年中無休【所在地・電話番号】押上1-1-2東京ソラマチ5階・☎6796-6341

煎餅屋のアイスクリーム「ぬれそふと」

有限会社みりん堂



柔らかい煎餅「ぬれせん」でソフトクリームをサンド。先祖伝来の煎餅だれを染みこませた甘じょっぱい「ぬれせん」とソフトクリームは相性抜群。
【価格】250円【問合せ】業平1-13-7・☎3621-2151

スマイル smile シリーズ プレミアム シュクレブレンド

自家焙煎珈琲専門店 Café Sucre スペシャルティコーヒーの規格に沿ったニュークロップ(新収穫品)だけを採用。丁寧にローストした珈琲豆を可愛らしいパッケージに詰めた。
【価格】1296円【問合せ】東向島2-31-20・☎3613-7551



「すみだモダン」の詳細な情報をご覧になれます

- ▶「すみだ地域ブランド戦略」のホームページでは、すみだブランド価値規定や認証基準のほか、1面で紹介している飲食店メニューと、2・3面で紹介している商品の詳細な内容をご覧になれます。
- ▶「すみだ地域ブランド推進協議会」のツイッターや、「すみだ地域ブランド戦略」のFacebookページでも、随時、情報を発信していますので、ぜひ、ご覧ください。

すみだの味を満喫しに、まちへ出掛けましょう!

「すみだモダン2013」店舗マップ

飲食店メニュー部門

- 1 下町割烹 上総屋
- 2 河原のあべ
- 3 ささやカフェ
- 4 柳島カフェ
- 5 cafe POKAPOKA
- 6 Smile Kitchen
- 7 東向島珈琲店
- 8 こぐま

商品部門 (食品)

- 9 坂本せん餅
- 10 みりん堂
- 11 マチャス
- 12 自家焙煎珈琲専門店 Café Sucre



☎ = 電話 FAX = ファクス ☒ = Eメール 🌐 = ホームページアドレス