

墨田区のお知らせ2014.6.11 NO.1749 (毎月1日・11日・21日発行)

# すみだ

発行：墨田区(広報広聴担当) 公5608-1111代表 〒130-8640墨田区吾妻橋一丁目23番20号

2つの矩形が寄り添うシンボルは、墨田区在住・在勤者、企業やNPOなどと、区および区職員との協働・協治を表すものです。

- 2面以降の主な内容
- 2~4面…区議会議長・副議長、区議会議員選出監査委員の就任
- 5面…は～もに～
- 6面…すこやかライフ
- 7・8面…講座・教室・催し・募集

すみだと全国の旬間歳時記

### ●五月雨(さみだれ)

旧暦の5月、現在の暦で6月頃に降る雨のことで、五月(さつき)を意味する接頭語「さ」と、雨を意味する「みだれ」を組み合わせでできた言葉。雨が途切れながらも長く降り続く様子から、「断続的にいつまでも続くこと」の例えとしても用いられている。

<http://www.city.sumida.lg.jp/>

## 笑顔につながるはじめての一步 すみだ地域福祉・ボランティアフォーラム

誰もが安心して暮らせるまちの実現には、地域で人と人がつながり、支え合うことが大切です。区では、地域における人のつながりを育むため、「すみだ地域福祉・ボランティアフォーラム」を開催します。この催しを通じて支え合いやボランティア活動への理解を深め、笑顔があふれるまちを創るための第一歩を踏み出してみませんか。

### 人と人とのつながりで 笑顔があふれるまちづくり

区では、様々な人や団体等との協働により、誰もが自分らしく安心して暮らせるまちを創る「地域福祉」の考え方に基づく施策を展開しています。こうしたまちの実現には、日

頃からの人と人とのつながりが不可欠です。そして、このつながりは、様々なボランティア活動はもちろん、日々の声掛けや見守りなどによる「支え合い」を通して育まれます。そこで区では、支え合いの輪を広げ、地域福祉活動をさらに充実させるため、墨田区社会福祉協議会と協



【左上】小学校の集会室に地域の方が集まり、交流する拠点型「ふれあいサロン」活動(活動の一環として、小学生の朝顔の種まきをお手伝いしました) 【左下】車いすごと乗れる自動車「ハンディキャブ」の運転ボランティア活動 【右】学童クラブでの育成補助ボランティア活動

力して「すみだ地域福祉・ボランティアフォーラム」を開催します。地域福祉活動やボランティア活動に関するパネルディスカッション、様々なテーマで参加者同士が語り合う分科会など、地域福祉活動の魅力を知ることができる内容となっています。このフォーラムへの参加をきつ

けに、地域での支え合いやボランティア活動への第一歩を踏み出し、笑顔があふれるまちを、みんなで創っていきましょう。  
【問合せ】▶厚生課厚生係(区役所3階) 公5608-1163 ▶すみだボランティアセンター(東向島2-17-14) 公3612-2940

## すみだ地域福祉・ボランティアフォーラム

- とき** 7月5日(土)午後0時半～5時
- ところ** すみだリバーサイドホール2階イベントホール(区役所に併設)
- 内容** ▶ブレトーク「すみだの地域社会を作った先人から何を学ぶのか」▶パネルディスカッション ▶分科会(テーマは「子どもたちが豊かに育つまち“新しくなる子育て支援制度の中で”」、「誰もが安心して暮らせるまち“高齢者を支える取組をきっかけに”」、「聞いて話してつながろう“ワールドカフェ型広場”」)▶ボランティア活動PRコーナー \*詳細は申込先等で配布中のチラシや、区ホームページを参照
- 入場料** 無料
- 申込み** 希望する分科会のテーマ、氏名を電話または、ファクス、Eメールで6月27日までに▶厚生課厚生係 公5608-1163・FAX5608-6403・Eメール KOUSEI@city.sumida.lg.jp ▶すみだボランティアセンター 公3612-2940・FAX3612-2944・Eメール vc@sumida-shakyo.or.jpへ \*当日会場でも申込可 \*手話通訳、1歳～就学前の子どもの一時保育を希望する場合は電話番号、子どもの年齢(一時保育希望者のみ)も6月27日までに申込先へ



私たちが元気をもらっています  
墨田区社会福祉協議会で実施している「おもちゃサロン」のボランティア  
(左から)田山路子さん、川島 まち子さん、名場祐子さん

障害のある子もいない子もおもちゃで自由に遊ぶことができる「おもちゃサロン」のボランティアとして、お子さんとおもちゃで遊んだり、見守りなどを行っています。言葉を覚えたり、おもちゃで上手に遊べるようになったりと、お子さんの成長を間近で見ることができるのは、この活動の大きな魅力だと思います。また、お母さんから子育てなどについての相談を受けることもあります。周りの人になかなか悩み

を話せなくて困っている方もいるので、身近な相談相手になれるように心掛けています。この活動では、私たちが子育てのお手伝いをしているようですが、実は私たちの方こそ、多くのものを得ています。お子さんからは元気をもらっていますし、お話ししたお母さんの表情が明るくなったのを見ると、とてもうれしくなりますね。お互いが笑顔になれるこの素晴らしい活動を、これからも長く続けていきたいです。

### 人と人との関係が“有機的”なまちにしていきたいですね ボランティアフォーラムのパネリスト 中村 敬さん(緑二丁目在住)



「自分のフィールドで楽しもう」と、自分の工場を使って、友人と一緒にジャズや琴、現代舞踏など、その時その時で楽しめるイベントを開催してきました。大学で福祉について学び、以前から地域コミュニティに関心があったので、せっかくなら地域の人と一緒に楽しめればと思い、ご近所にチ

ラシを配りました。新しくこの地域に住むようになった人とも交流ができれば良いなと考えたんです。チラシを見て参加してくれ、今でも交流が続いている人もいますよ。いろいろな人と出会えると、いろいろな話が聞けて、自分の世界が広がっていく面白さがありますね。人と人がつながっていく

と、暮らしの中での支え合いや見守り合いになっていく可能性もありますし。これからも自分のできる範囲で、楽しみながら続けていきます。こうした活動が、人と人が“有機的”につながるまちづくりに役立てばうれしいですね。



**環境保全課緑化推進担当(区役所14階) ☎5608-6208**

対=対象 定=定員 費=費用 持=持ち物 申=申込み 問=問合せ

催し名	とき	ところ	対象・定員・費用・持ち物・申込み
花苗の無料配布	6月28日(土)午前9時45分～	区役所前うるおい広場	【配布する苗】▶花苗=ジニア ▶苗木=ブルーベリー、シャクナゲ、コキア 対区内在住在勤在学の方 定各日各回先着50人 *1人1鉢ずつ配布 持持ち帰り用の袋 申当日直接会場へ
苗木の無料配布	6月28日(土)・29日(日)▶午前9時45分～ ▶午後1時半～		
体験! 苔玉づくり	6月28日(土)午前10時半～11時半	区役所1階アトリウム	対区内在住在勤在学の方 定先着15人 費500円程度(材料費) 申6月11日午前9時から電話で問合せ先へ
緑のカーテン講習会	6月28日(土)・29日(日)▶午前10時半～ ▶午後1時半～ *いずれも15分程度		対区内在住在勤在学の方 定各先着15人 費無料 *ゴーヤの苗(2鉢)をプレゼント 持苗を持ち帰るための袋 申当日直接会場へ
体験! トキワシノブづくり	6月28日(土)・29日(日)▶午前10時半～11時半 ▶午後1時半～2時半		対区内在住在勤在学の方 定各先着10人 費無料 持作成したトキワシノブを持ち帰るための袋 申当日直接会場へ
ハンギングバスケットづくり講習会	6月28日(土)午後1時半～3時	すみだリバーサイドホール1階ミニシアター(区役所に併設)	対区内在住在勤在学の方 定先着15人 費3000円程度(花代) 持ハンギングバスケット容器(スリットが5つあるもの)、手袋など 申6月11日午前9時から電話で問合せ先へ
体験! エアーフレッシュナーづくり	6月29日(日)▶午前10時半～11時半 ▶午後1時半～2時半		対区内在住在勤在学の方 定各先着30人 費200円程度(材料費) 申当日直接会場へ
緑化講習会「大輪あさがおの育て方」	6月29日(日)午後1時半～3時		対区内在住在勤在学の方 定先着40人 費無料 *あさがおの苗と種をプレゼント 持苗を持ち帰るための袋 申6月11日午前9時から電話で問合せ先へ

◎このほかの催しは、本紙6月1日号または区ホームページ、問合せ先で配布しているチラシをご覧ください。



環境にやさしい生活のヒントが満載!  
**すみだ環境フェア2014の催し(一部)**



受講生を募集します  
**サブ・リーダー講習会(夏期)**

【内容】社会性やリーダーシップを育むためのグループ活動など  
【対象】区内在住在学の小中学校5・6年生【定員】49人(抽選)【費用】9000円(保険料込み)【申込み】申し込み書を直接または郵送、ファクスで7月3日(必着)までに、〒130-8640生涯学習課青少年担当(区役所11階)☎5608-6311・FAX5608-6411へ \*申込書は申込先で配布 \*区ホームページから電子申請も可

種別	とき	ところ
区内講習	7月19日(土)午後2時～4時半	業平小学校(業平2-4-8)
	7月26日(土)午前9時半～午後0時半	
	8月16日(土)午前9時半～午後4時	すみだリバーサイドホール2階イベントホール(区役所に併設)
宿泊研修	8月22日(金)～25日(月) *3泊4日	国立那須甲子青少年自然の家(福島県西白河郡西郷村大字真船字村火6-1)



ぜひ、お越しください  
**下町4区合同職員採用説明会(Ⅲ類・経験者対象)**

特別区職員(Ⅲ類・経験者)採用試験の受験予定者を対象に、4区(墨田・江東・足立・葛飾)合同で職員採用説明会を開催します。各区および人事委員会のブースを設け、1回約45分の説明を行います。  
【とき】6月22日(日)▼Ⅲ類向け説明会▶午前10時～午後0時 担当☎5608-6244



当分の間、見学ができません  
**屋上緑化見本コーナーの一時閉鎖**

区役所4階の屋上緑化見本コーナーは、防水工事を行うため、一時閉鎖します。  
成27年6月下旬(予定)【問合せ】環境保全課緑化推進担当☎5608-6208



調査にご協力ください  
**平成26年経済センサス―基礎調査 商業統計調査**

国では、全国のすべての事業所・企業を対象として、「経済センサス―基礎調査 商業統計調査」を実施します。今月中旬から調査員(一部は区職員)が調査票を持って直接伺いますので、記入などにご協力をお願いします。  
【調査基準日】7月1日(火)【問合せ】区民活動推進課統計担当☎5608-6204



募集しています  
**工業統計調査の統計調査員**

12月31日を基準日として実施する「工業統計調査」の統計調査員を募集しています。  
【勤務内容】調査対象事業所への調査票の配布・回収などの実地調査【調査期間】平成27年1月上旬～2月上旬ごろ【対象】20歳以上で日中に活動でき、調査で知り得た秘密を守り、責任を持って調査事務を遂行できる方  
\*警察、税務および選挙のいずれかの業務に関係している方は不可【募集数】30人程度(選考)【選考方法】面接【申込み】随時、電話で区民活動推進課統計担当☎5608-6204へ \*申込時に、面接の日程や調査の詳細い内容等を説明 \*詳細は、問い合わせるか、区ホームページを参照



ご協力ください  
**住居表示板の設置**

建物の所有者や管理者には、住居表示に関する法律や墨田区住居表示条例により、住居表示板を設置することが義務付けられています。住居表示板が設置されていない場合や破損・劣化した場合は、無料で交付します。  
【問合せ】窓口課庶務係☎5608-6101



**新たに就任しました  
区議会議長・副議長、  
区議会議員選出監査委員**

5月23日に開かれた平成26年第1回墨田区議会臨時会で、議長に田中邦友氏、副議長にはおおこし勝広氏が選出され、同日付けで就任しました。また、区議会議員から選出する監査委員に坂下修氏が同意され、同日付けで就任しました。



田中邦友 議長



坂下 修 監査委員



おおこし 勝広 副議長



**雨水利用で環境にやさしい生活を  
雨水利用促進助成制度**

雨水を貯めて、樹木への散水や洗車に活用することは、節水対策として有効です。また、災害時には生活用水としても活用できるなど、水資源対策や防災対策などに効果がある環境にやさしい取組です。

区では、区内で雨水タンクを設置する方に、費用の一部を助成しています。ぜひ、ご活用ください。

なお、申請方法等の詳細は、問い合わせるか、区ホームページをご覧ください。

**【助成金額等】**下表のとおり  
**【問合せ】**環境保全課指導調査担当  
☎5608-6210

**■雨水タンクの種類と助成金額等**

種類	対象	助成金額	助成限度額
地中埋方式タンク	すべて	有効貯水量1㎡あたり4万円	100万円
中規模タンク	容量1㎡以上	▶繊維強化プラスチック製または、ステンレス製のもの=容量1㎡につき12万円 ▶高密度ポリエチレン製のもの=容量1㎡につき4万5000円	30万円
小規模タンク	容量1㎡未満	購入価格の2分の1	4万円

●小規模タンクの購入価格には、設置工事費を含み消費税は含みません。



**東京の名所を歩いてみませんか  
TOKYOウォーク2014 第2回大会  
(浅草・墨田エリア)**

東京の名所を巡り、魅力を体験するウォーキング大会を開催します。

**【とき】**7月19日(土)午前9時～午後4時 \*受付・スタート時はコース別(約7km、約11km、約20km)に設定  
**【集合場所】**錦糸公園(錦糸4-15-1) **【費用】**  
▼大人 1000円 ▼中学生・高校生・75歳以上の方 500円 \*当日申込みの場合はいずれも500円を加算 \*小学生以下は無料 \*小学生以下は保護者の同伴が、車椅子の方は

は介添者の同伴が必要  
**【申込み】** 問い合わせるか、募集要項を参照(事前申込みは6月30日まで)  
\*募集要項はスポーツ振興課(区役所11階)で配布しているほか、TOKYOウォーク2014のホームページから出力可  
**【問合せ】** TOKYOウォーク2014大会事務局(日本ウォーキング協会内) ☎5256-7855 ▼スポーツ振興課スポーツ振興担当 ☎5608-6312



**納期限までにお納めください  
特別区民税・都民税**

平成26年度特別区民税・都民税(普通徴収分)の納税通知書をお送りしました。第1期分の納期限は6月30日(月)です。で、税務課(区役所2階)、各出張所・金融機関・コンビニエンスストアでお納めください。

また、口座振替をご利用の場合は6月30日が振替日(引き落とし日)ですので、前日までに

ご入金ください。なお、これから口座振替を申し込む方については、第2期分以降から引き落としを開始します。  
**【問合せ】** 税額 税務課係 ☎5608-6135 ▼口座振替 税務課係 ☎5608-6133 ▼納税相談 税務課係 ☎5608-6142



**ご利用の際は、ご注意ください  
すみだ健康ハウスの臨時休館**

すみだ健康ハウス(東墨田1-2-6)は、施設メンテナンスのため、臨時休館します。

**【休館期間】**6月16日(月)～7月10日(木) **【問合せ】**すみだ健康ハウス ☎3610-5711



**手続等をご確認ください  
児童手当・児童育成手当**

**■現況届の提出**

児童手当・児童育成手当を受けている方へ、今月上旬に現況届をお送りしました。現況届の提出は、お子さんの養育状況等を確認し、6月分～平成27年5月分の支給の可否を決めるために必要な手続です。提出がない場合、手当が受けられなくなり、期限内に提出してください。

**■6月期分(2月分～5月分)の支給**

児童手当・児童育成手当2月分～5月分を今月中旬に指定口座へ振り込みます。個別に振り込みの通知はしませんので、指定口座の通帳などをご確認ください。また、6月期分の振り込み後に金融機関・支店・口座番号を変更する場合は必ず届出をしてください。

なお、窓口で提出する場合、混雑のため待ち時間が長くなる場合がございますので、なるべく郵送での提出をお願いします。

**【提出先・問合せ】** 〒130-8640 子育て支援課児童手当・医療助成係(区役所4階) ☎5608-6160

**【提出期限】**6月30日(必着)



**保護者の負担を軽減します  
私立幼稚園などの保育料等補助金**

区では、私立幼稚園等に通園しているお子さんの保護者に、入園料補助金と保育料補助金(就園奨励費補助金・保護者補助金)の交付を行っています。詳しくは、お問い合わせください。区ホームページをご覧ください。  
**対象** 次のすべての要件を満たす方  
▼平成26年4月1日以降、区内に住所がある ▼20年4月2日～24年4月1日生まれの幼児を私立幼稚園や、都知事が認定した幼稚園の類似施設、認定こども園に通園させている  
▼入園料および保育料を納めて

いる **【補助金額】** ▼入園料補助金 園児1人につき4万円 ▼保育料補助金 世帯の特別区民税の所得割課税額および19歳未満の扶養親族の人数に応じて決定し、通知 **【補助金交付時期】** ▼入園料補助金 入園後の最初の保育料補助金に合算して交付 ▼保育料補助金 4か月分まとめて、年3回(8月下旬・12月下旬・27年3月下旬)交付 **【申込み】** 通園している私立幼稚園等を通じて、子ども課保育担当 ☎5608-1253 へ





### 「すみだまつり・子どもまつり」のポスターデザイン画「すみだ親善大使」

#### 募集します

人と人とのふれ合いや躍動するすみだをテーマに、絵画、コンピュータグラフィックス、写真等で作成したポスターデザイン画を募集します。

#### 【対象】

区内在住の小学生、高校生またはそれに相当する年齢の方

【規格】B4判の範囲内の用紙を、横長になる向きで使用

【審査方法】「小学生」、「中学生・高校生」の部門ごとに数点の入賞作品を選び、その中から大賞を1点、優秀賞を数点選定

【賞状】大賞受賞者に2万円分、優秀賞受賞者に1万円分、その他の入賞者に3000円分の図書カードを、応募者全員に参加賞を進呈

【申し込み】作品の裏面に住所・氏名(ふりがな)・年齢・電話番号・作品の題名・学校名を記入し、直接または郵送で7月25日(消印有効)までに申込先へ

【審査】今年で第15代となる「すみだ親善大使」を募集します。

【対象】次のすべての要件を満たす方

区内在住の勤労者で、平成26年4月1日現在18歳～34歳の方

区内在勤の要件の場合、パート・アルバイトの方は



第14代すみだ親善大使

不可 1年を通じて区の公式行事や地域の行事(年20回程度・謝礼あり)に参加し、PR活動等に協力できる方 ほかの地域の親善大使等に就任していない方 \*性別や国籍、既婚・未婚の別は不問



### 人の縁が広がる「まちライブラリー」を実施しています



### 2014夏！体験ボランティア

ひきふね図書館では、寄贈された本に、寄贈者や読者が想い、感動などのメッセージを綴ることで人の縁を紡いでいく活動「まちライブラリー」を実施しています。

ツリーリング講習会「定員」先着8人 持ち物 寄贈する本1冊 \*「ミニセミナー」のテーマに沿わない本でも可

その一環として、寄贈された本で本棚を埋める「植本祭」を毎月開催し、メッセージが添えられた本の寄贈と、寄贈された本の貸出し・返却を受け付けています。

【とき】6月22日(日) 午後2時～4時 \*毎月第4日曜日に開催

【申し込み】当日直接会場へ

【問い合わせ】すみだ図書館 03-5608-6189

【ミニセミナー】「植本祭」の開催に合わせて、テーマに沿って語り合う「ミニセミナー」も実施しています。

【問い合わせ】すみだ図書館 03-5608-6189

【今月のテーマ】自転車キャンプ

【問い合わせ】すみだ図書館 03-5608-6189



### 都立墨東病院 ER 外来業務の一時休止

都立墨東病院(江東橋4-23-15)では、ER機能(救命医療を除く)を新棟へ移転するため、ER外来業務を一時休止します。

【休止期間】7月2日(水) 午前9時～7月3日(木) 午後5時

### ご利用ください

#### すみだ郷土文化資料館の展示解説

地元ボランティアによる展示解説で、すみだの歴史をお楽しみください。

#### 個人向け

【とき】第2・第3日曜日午後1時～4時

#### 団体(20人以上)向け

【申し込み】解説を希望する日の1か月前までに電話で問合せ先へ



【問い合わせ】すみだ郷土文化資料館(向島2-3-5) 03-5619-7034

### 高齢者向け住宅(2人世帯用・単身用)の入居者募集

【高齢者個室借上げ住宅の募集戸数】▶2人世帯用(2DK) = 東駒形住宅(東駒形1-17-8)、両国住宅(両国4-3-2)、両国第2住宅(両国2-4-5) / 各1戸 ▶単身用(1K・1DK) / 7戸

すみだボランティアセンターでは、様々なボランティア活動を体験できる「夏！体験ボランティア」を開催します。

#### 説明会の日程

Table with 3 columns: 回 (No.), とき (Date/Time), ところ・問合せ (Location/Contact). Rows 1-6.

参加申込者のいない回は、中止となります。





# は～もに～ 名曲の数々を初夏の風に乗せて トリフォニーホール公演おすすめ情報

一層充実したコンサートが目白押しですので、ぜひ、ご来場ください。

トリフォニーホールチケットセンター  
☎5608-1212・錦糸1-2-3

【電話予約】午前10時～午後6時【窓口販売】午前11時～午後6時（大ホールで午後6時以降に開演する公演がある日は、その開演時間まで受け付け）  
【インターネット販売】すみだトリフォニーホールのホームページで24時間受け付け（一部の公演のみ）

## 音楽って素晴らしい！本格的なオーケストラで楽しむポップスの世界

### 新日本フィルハーモニー交響楽団《サマーコンサート2014》宮川彬良 vs 新日本フィル コンチェルトアンテⅡヴァージョン

「マツケンサンバⅡ」の作曲をはじめ、テレビでも活躍する作曲家・舞台音楽家の宮川彬良。そんな彼がプロデュースする、映画音楽やポップス、ミュージカルナンバーなどの音楽を本格的なオーケストラで聴くコンサートです。

普段は正装で演奏する新日本フィルが、このコンサートでは鮮やかな色のTシャツを着て登場します。華やかに彩られたホールと、そこに響き渡る素晴らしい音楽は、あなたを幸

せな気分にするでしょう。夏休み最初の週末に、ぜひ、ご家族・ご友人とともに楽しみください。



宮川彬良

## 大人顔負けの演奏で、世界の名曲の数々を披露します！

### トリフォニーホール・ジュニア・オーケストラ第18回演奏会

トリフォニーホール・ジュニア・オーケストラは、小学校4年生～高校3年生の70人が所属する、子どもだけのオーケストラです。学校も学年も違う

仲間が週に1回ホールに集まって、オーケストラに熱中しています。

今回は、サッカーワールドカップの開催を記念して、誰もが知っている世界の名曲の数々を一度にお届けする貴重なコンサートです。ジュニア・オーケストラのトレーナーを務める新日本フィルのチェロ奏者・川上 徹や、期待の若手テノール・大澤一彰などをゲストに迎えてお贈りする、大人顔負けの演奏を、どうぞお楽しみください。



トリフォニーホール・ジュニア・オーケストラ

## “久石 譲ワールド”をトコトン楽しむ

### 久石 譲&新日本フィル・ワールド・ドリーム・オーケストラ2014

「世界中にある素晴らしい音楽を、ジャンルにとらわれず多くの人々に聴いてもらいたい」と平成16年に設立された新日本フィル・ワールド・ドリーム・オーケストラ。

約3年ぶりとなる今回のコンサートでは、「風立ちぬ」第2組曲や「かぐや姫の物語」組曲などを中心に、世界初演・日本初演の作品を交え、久石 譲の音楽を本人による指揮・ピアノで堪能できる内容となっています。

「崖の上のポニョ」や「ハウルの動く城」の映画音楽が録音された会場であ

る、すみだトリフォニーホールで、これらの音楽を担当した新日本フィルの演奏による“久石 譲ワールド”をお楽しみください。



久石 譲

### ■《新・クラシックへの扉》の入場料

席	対象	金曜日	土曜日
S席	一般	4000円	4500円
	区内在住在勤者・シルバー（65歳以上）	3000円	3500円
	学生	2000円	2000円
A席	一般	1500円	2000円
	区内在住在勤者	1200円	1600円
	学生	1000円	1000円

## すみだトリフォニーホールでお取り扱い中の主なコンサートチケット

とき・開演時間	公演名・曲目・出演	入場料
▶6月13日(金) 午後2時 ▶6月14日(土) 午後2時	<b>新日本フィルハーモニー交響楽団《新・クラシックへの扉》2013 / 2014シーズン金曜&amp;土曜午後2時の名曲コンサート</b> 【曲目】モーツァルト/歌劇「フィガロの結婚」序曲、交響曲第38番「プラハ」 シューマン/交響曲第3番「ライン」 【出演】指揮/ドミンゴ・インドヤン 管弦楽/新日本フィルハーモニー交響楽団	左下表のとおり
▶6月20日(金) 午後7時15分 ▶6月21日(土) 午後2時	<b>新日本フィルハーモニー交響楽団定期演奏会2013 / 2014シーズン トリフォニー・シリーズ 第1夜&amp;第2夜《揺らぐ、沁みる…ハーディングのブラームス4番》</b> 【曲目】ブラームス/ヴァイオリン協奏曲、交響曲第4番 【出演】指揮/ダニエル・ハーディング ヴァイオリン/イザベル・ファウスト 管弦楽/新日本フィルハーモニー交響楽団	S席1万円 A席8000円 B席完売 C席完売 *21日の公演分は完売
6月24日(火) 午後7時	<b>アリス=紗良・オット&amp;フランチェスコ・トリスターノ ピアノ・デュオ・リサイタル</b> 【曲目】ラヴェル(トリスターノ編)/ボレロ ドビュッシー(ラヴェル編)/3つのノクターン ラヴェル/ラ・ヴァルス トリスターノ/「ア・ソフト・シェル・グルーヴ」組曲(日本初演) ストラヴィンスキー/バレエ音楽「春の祭典」 【出演】ピアノ/アリス=紗良・オット、フランチェスコ・トリスターノ	S席7000円 A席6000円 B席5000円
▶7月4日(金) 午後2時 ▶7月5日(土) 午後2時	<b>新日本フィルハーモニー交響楽団《新・クラシックへの扉》2013 / 2014シーズン金曜&amp;土曜午後2時の名曲コンサート</b> 【曲目】ドヴォルジャーク/チェロ協奏曲 ベートーヴェン/交響曲第7番 【出演】指揮/高関 健 チェロ/岡本侑也 管弦楽/新日本フィルハーモニー交響楽団	左下表のとおり
▶7月18日(金) 午後7時15分 ▶7月19日(土) 午後2時	<b>新日本フィルハーモニー交響楽団定期演奏会2013 / 2014シーズン トリフォニー・シリーズ 第1夜&amp;第2夜《混沌、闇、導く音の向こうに見える救済の光》</b> 【曲目】ベートーヴェン/バレエ音楽「プロメテウスの創造物」序曲 ツィンマーマン/私は振り返り太陽の下で行われたすべての不正を見た(日本初演) ベートーヴェン/交響曲第5番「運命」 【出演】指揮/インゴ・メッツマッハー バス/ローマン・トレーケル 語り/松原 友、多田羅迪夫	S席8000円 A席7000円 B席5500円 C席4250円
7月26日(土) 午後2時	<b>新日本フィルハーモニー交響楽団《サマーコンサート2014》宮川彬良 vs 新日本フィル コンチェルトアンテⅡヴァージョン</b> 【曲目】見上げてごらん夜の星を、メリー・ジェーン、シェルブールの雨傘、大脱走のテーマ、シンフォニック・マンボ・No.5、ヘイ・ジュード、宇宙戦艦ヤマト ほか 【出演】指揮/ピアノ/司会/宮川彬良 合唱/ことのみ児童合唱団 管弦楽/新日本フィルハーモニー交響楽団	S席5000円 A席3000円 *シルバー(65歳以上)はS席4000円、区内在住在勤者はS席3500円、6歳～高校生はS席・A席いずれも1000円
▶8月1日(金) 午後2時 ▶8月2日(土) 午後2時	<b>新日本フィルハーモニー交響楽団《新・クラシックへの扉》2013 / 2014シーズン金曜&amp;土曜午後2時の名曲コンサート</b> 【曲目】シベリウス/ヴァイオリン協奏曲 ドヴォルジャーク/スラヴ舞曲集第1集&第2集より 【出演】指揮/梅田俊明 ヴァイオリン/周防亮介 管弦楽/新日本フィルハーモニー交響楽団	左下表のとおり
8月4日(月) 午後7時	<b>トリフォニーホール・ジュニア・オーケストラ 第18回演奏会</b> 【曲目】ワーグナー/楽劇「ニュルンベルクのマイスタージンガー」第1幕への前奏曲 ヴォーン=ウィリアムス/グリーンズリープスによる幻想曲 アンダーソン/トランペット吹きの休日 ハイドン/チェロ協奏曲第2番より ドヴォルジャーク/スラヴ舞曲 カプア/オー・ソレ・ミオ シベリウス/交響詩「フィンランディア」 グノー/歌劇「ファウスト」よりワルツ ビゼー/歌劇「カルメン」より前奏曲 J. シュトラウスⅡ/ワルツ「美しく青きドナウ」 ララ/グラナダ 【出演】指揮/松尾葉子 チェロ/川上 徹 テノール/大澤一彰 管弦楽/トリフォニーホール・ジュニア・オーケストラ	[全席指定] 1500円 *高校生以下は無料(事前申込みが必要)
8月10日(日) 午後5時	<b>久石 譲&amp;新日本フィル・ワールド・ドリーム・オーケストラ2014</b> 【曲目】久石 譲/World Dreams、「私は貝になりたい」、「風立ちぬ」第2組曲(日本初演)、「かぐや姫の物語」組曲(世界初演)、「水の旅人」、「風の谷のナウシカ」、「小さいうち」(世界初演) ペンデレツキ/広島犠牲者に捧げる哀歌 バッハ/G線上のアリア 【出演】指揮/ピアノ/久石 譲 管弦楽/新日本フィル・ワールド・ドリーム・オーケストラ	S席8800円 A席7800円 B席6800円 *6月15日発売

☎ = 電話 FAX = ファクス ✉ = Eメール 🌐 = ホームページアドレス





●墨田区保健所のホームページ  
<http://www.city.sumida.lg.jp/hokenzyo/>

●向島保健センター：〒131-0032 東向島5-16-2 ☎3611-6135  
 ●本所保健センター：〒130-0005 東駒形1-6-4 ☎3622-9137

都内の  
医療機関  
情報案内  
(24時間案内)

●都医療機関案内サービス「ひまわり」  
 ☎5272-0303・FAX5285-8080  
 ●東京消防庁「救急相談センター」  
 ▶携帯・PHS・プッシュ回線 ☎#7119  
 ▶23区ダイヤル回線 ☎3212-2323

マドレボニータ(美しい母)であるために

## 講座「産後のココロとカラダにカガヤキを」

【とき】7月4日(金)午後2時～4時【ところ】すみだ女性センター(押上2-12-7-111)【内容】産後の心と身体のためのエクササイズやセルフケアの体験【対象】区内在住在勤で、乳幼児

児を持つ母親 \*本講座の未受講者に限る【定員】先着20人【費用】無料【申込み】6月12日午前8時半から電話で本所保健センターへ \*事前申込みによる一時保育あり(先着20人)

まず、お酒の害について知ることが大切です！

## お酒の飲み方で困っている方の講座(本人・家族向け)

【とき・テーマ】▶本人向け=7月16日(水)・「お酒からの回復」▶家族向け=7月28日(月)・「アルコール依存症とは」、「家族の対応について」等 \*いずれも午後2時～3時半【ところ】

向島保健センター【対象】区内在住の方【定員】各日先着15人【費用】無料【申込み】6月12日午前8時半から電話で向島保健センターへ

あなたの力を地域で活かしてみませんか

## 区民健康体操「すみだ花体操」普及員育成講座(全7回)

区民健康体操「すみだ花体操」は、区民の愛唱歌「花」のメロディーに合わせて、3分間でできる体操です。

この体操を通じて、地域や区内施設等で健康づくり活動を広める普及員を育成します。

【とき・ところ・内容】下表のとおり【対象】区内在住在勤で、5回以上講座に参加でき、講座修了後、健康づくり

活動の普及に貢献する意欲のある方【定員】先着30人【費用】無料【持ち物】室内用の運動靴、飲物【申込み】6月12日午前8時半から住所・氏名・年齢・電話番号・所属団体(活動場所)・欠席予定日を電話または、ファクスで保健計画課健康推進担当 ☎5608-8514・FAX5608-6405へ

### ■区民健康体操「すみだ花体操」普及員育成講座の日程等

とき	ところ	内容
7月17日	区総合体育館(錦糸4-15-1)	オリエンテーション、すみだ花体操の紹介
7月24日		運動の目的と効果、実技
7月31日	すみだ女性センター(押上2-12-7-111)	体を動かすときのポイント、実技
8月21日	区総合体育館	地域で取り組む健康づくり(講義)、実技
8月28日	すみだ女性センター	グループワークI、実技
9月4日	区総合体育館	グループワークII、実技
9月11日		実技、修了式

①いずれも木曜日で、時間は午後1時～3時(7月31日と8月28日は午後1時半～3時半)です。

②詳しい内容については、お問い合わせください。

新米パパを応援します！

## パパのための出産準備クラス

【とき】7月26日(土)午前9時半～正午【ところ】向島保健センター【内容】赤ちゃんのお世話の仕方、妊婦擬似体験、情報交換など【対象】区内在住で当日妊娠25週以降(初産)の夫婦【定員】20組 \*定員を超えた場合は出席

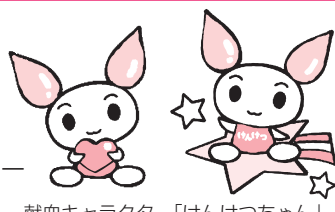
予定日に近い方を優先【費用】無料【申込み】講座名・開催日・住所・夫婦の氏名・電話番号・出産予定日を往復はがきで6月21日(消印有効)までに向島保健センターへ

## 献血にご協力を！

日時・会場についてはお問い合わせください。

【問合せ】東京都赤十字血液センター

☎5534-7550 \*東京都赤十字血液センターのホームページでもご確認いただけます。



献血キャラクター「けんけつちゃん」

お済みですか

## MR(麻しん・風しん混合)予防接種

MR予防接種の第1期対象者(1歳のお子さん)については1歳の誕生日の前月に、第2期対象者(幼稚園、保育園等の年長児に相当する年齢のお子さん)については、3月末に接種記録票等をお送りしています。

感染力の強い麻しん(はしか)と風しんが、現在流行しています。まだ、

接種していない方は、できるだけ早くMR予防接種を受けましょう。

【費用】無料【問合せ】▶保健予防課感染症係 ☎5608-6191 ▶向島保健センター ▶本所保健センター \*第1期・第2期を各接種期間内に受けることができなかった方は、救済措置の対象となる場合あり

更新手順をお忘れなく

## 大気汚染医療費助成制度

医療券の更新申請に必要な書類を、有効期間満了日の2か月前の月末までに郵送します。引き続き助成を希望する場合は、有効期間満了日の1か月前までに申請してください。

なお、書類が届かない場合は、申

請先へご連絡ください。

【申請先】▶保健計画課地域医療担当(区役所3階) ☎5608-6190 ▶向島保健センター ▶本所保健センター

ぜひ、ご利用ください

## タンク水の簡易検査と衛生相談

【内容】貯水槽を使用した水道水の残留塩素濃度・色度・濁度の検査、衛生相談【対象】区内在住の方【費用】無料【持ち物】洗浄した容器に入れた

200ml程度の水道水(浄水器を通していないもの)【申込み】直接、生活衛生課生活環境係(区役所5階) ☎5608-6939へ

安全な食生活のために

## 夏場の食中毒にご用心

■食品衛生夏期対策事業を行っています

区では、夏場における食中毒発生防止と区民の食の安全確保を図るため、毎年6月～8月に食品衛生夏期対策事業を行っています。

この事業では、食中毒を起こしやすい食品の製造・販売施設を中心に、立入検査や食品の細菌検査等を実施するとともに、このような施設を対象とした衛生講習会を開催します。

■ご家庭での食中毒を予防しましょう

夏場は、魚介類の生食による食中毒が発生しやすくなります。これは、夏場に海水の温度が上昇することによって腸炎ビブリオという細菌が増えることが原因で、主な症状は食後10時間～24時間後に起こる激しい下痢や腹痛などです。

ご家庭での食品の取扱いに注意して、食中毒を予防しましょう。

【予防方法】▶魚は、10℃以下の温度で管理している店で購入する ▶購入後は早めに帰宅し、冷蔵庫内のよく冷える場所で保存する ▶食卓に

並べたら、2時間以内に食べ終える ▶調理や食事の前には、十分な手洗いを行う

■バーベキュー等での調理の際は、ご注意ください

これから夏場にかけては、バーベキュー等で調理する機会が増える時期です。楽しく食事するためにも、次のことに注意して、食中毒を予防しましょう。

【予防方法】▶肉や魚介類は、クーラーボックスなどを使い、調理する直前まで10℃以下で保存する ▶生肉専用のトングを用意し、生肉に触れた箸で食事をしない ▶肉や魚介類は、十分に加熱して食べる

万一、食中毒の疑いがある場合は、速やかに医療機関で受診のうえ、問合せ先へご連絡ください。

【問合せ】生活衛生課食品衛生係 ☎5608-6943



# 人が輝く 講座・教室・催し

区分	名称	とき	ところ	対象・定員・費用・申込み・問合せ等
子ども	「おもちゃサロン」ボランティア養成講座	6月20日(金)▶午前10時～11時半 ▶午後2時～3時半 *いずれも同一内容	すみだボランティアセンター(東向島2-17-14)	内おもちゃで楽しく遊べる交流の場「おもちゃサロン」や、「おもちゃサロン」ボランティアの活動紹介など 費無料 申事前に墨田区社会福祉協議会(東向島2-17-14) ☎3614-3900へ
	墨田区立中学校教育研究会による一斉研究授業の公開	6月25日(水)午後2時～4時	錦糸中学校(石原4-33-14)、吾嬭第二中学校(八広4-4-4)、本所中学校(東駒形3-1-10)、墨田中学校(向島4-25-22)、吾嬭立花中学校(立花4-30-18)、文花中学校(文花1-22-7)	【教科】▶錦糸中学校=国語、書写 ▶吾嬭第二中学校=社会 ▶本所中学校=数学、英語、技術・家庭 ▶墨田中学校=理科、音楽 ▶吾嬭立花中学校=美術 ▶文花中学校=保健体育 費無料 申当日直接会場へ 問教育委員会事務局指導室 ☎5608-6307
仕事・産業	工業振興スクール(パソコンコース)「イラストレーター」(全2回)	7月5日(土)・12日(土)午後1時～5時	すみだ中小企業センター(文花1-19-1)	内イラストの作成、文字の加工などを基礎から学ぶ 対区内中小企業の経営者・従業員で、パソコンの基本操作(ワード)ができる方 定先着3人 費1万2000円(テキスト代込み) 申6月13日から講座名・住所・氏名、勤務先の名称・所在地・電話番号・ファクス番号・業種を電話または、ファクス、Eメールで、すみだ中小企業センター ☎3617-4351・FAX3617-4340・✉school@techno-city.sumida.tokyo.jpへ *申込みは6月27日まで
文化・スポーツ	墨田区伝統工芸保存会作品展	6月12日(木)～17日(火)午前10時～午後7時 *最終日は午後6時まで	産業観光プラザ すみだ まちどろ(押上1-1-2東京ソラマチ <sup>®</sup> 5階)	内墨田区伝統工芸保存会会員による、江戸木目込人形や江戸べっ甲等の作品展示・販売、足袋仕立て等の製作実演・販売 【入場料】無料 申期間中、直接会場へ 問産業経済課産業振興担当 ☎5608-6186
	区総合体育館公開講座「実践メンタルトレーニング講座」(全2回)	6月30日(月)、7月7日(月)午後7時半～10時 *いずれか1日のみの参加も可	区総合体育館(錦糸4-15-1)	対区内在住在勤在学の中学生以上 定先着30人 費各日500円 申事前に講座名・住所・氏名・電話番号を電話または、ファクス、Eメールで区総合体育館 ☎3623-7273・FAX3623-7283・✉sumidagym@n-reco.co.jpへ
	コース型教室(各教室全10回～13回)	7月1日(火)～9月29日(月) *各教室の日程の詳細は申込先へ	スポーツプラザ梅若(墨田1-4-4)	種フラダンス、大人のカンフー等、全19教室 *対象・定員については申込先へ 費各教室1万800円～1万4040円 *1日体験は各教室1080円 申事前に直接、スポーツプラザ梅若 ☎5630-8880へ
	初心者アーチェリー教室(全3回)	▶7月2日(水)午後6時～9時 ▶7月6日(日)午前9時～正午 ▶7月12日(土)午後3時～6時	区総合体育館(錦糸4-15-1)	対区内在住在勤在学中で16歳以上の初心者 定20人(抽選) 費2000円 申住所・氏名・年齢・電話番号を、はがき、または、ファクスで6月25日(必着)までに墨田区アーチェリー協会事務局 岡安俊典(〒130-0004本所1-31-7) ☎3625-1874・FAX3625-1860へ
	ソフトテニス講習会	7月6日(日)午前10時～午後5時 *雨天の場合は7月13日(日)に延期	文花テニスコート(文花1-19-12)	費▶一般=500円 ▶小学生～高校生=300円 持クレート用テニスシューズ(運動靴) *運動着で参加 *ラケットの無料貸出しあり 申氏名・年齢(学年)・電話番号を電話または、はがき、ファクスで7月5日(必着)までに墨田区ソフトテニス連盟事務局 猪飼直茂(〒131-0041八広2-12-11) ☎080-5415-5461・FAX3617-4123へ *当日会場でも申込可
	墨田区交響楽団第60回定期演奏会	7月6日(日)午後2時～ *開場は午後1時半	すみだトリフォニーホール(錦糸1-2-3)	【曲目】歌劇「劇場支配人」序曲(モーツァルト)、交響曲第104番「ロンドン」(ハイドン)、交響曲第7番(ベートーヴェン) 【入場料】1500円(全席自由) *中学生以下は500円 申事前に、トリフォニーホールチケットセンター(すみだトリフォニーホール内) ☎5608-1212へ *電話受付は午前10時～午後6時、窓口販売は午前11時～午後6時 問文化振興課文化・国際担当 ☎5608-6212
区民スポレクダンス大会	7月6日(日)午後6時～9時	曳舟文化センター(京島1-38-11)	対区内在住在勤の方または墨田区ダンススポーツ連盟に加入している方 費1500円 申電話で7月5日までに墨田区ダンススポーツ連盟事務局 倉田幸昌 ☎090-2330-9792へ *当日会場でも申込可	
イベント	すみだ川アートプロジェクト2014「江戸の茶屋」(全7回)	6月18日～7月30日の毎週水曜日午後7時～9時 *各回のみの参加も可	アサヒ・アートスクエア(吾妻橋1-23-1-4階)	内「江戸の食」にまつわるお話と料理を楽しむ 費▶7月9日・16日=500円 ▶その他=無料 *いずれの回も、飲食をする場合は別途自己負担 申当日直接会場へ 問▶文化振興課文化・国際担当 ☎5608-6212 ▶すみだ川アートプロジェクト事務局 ☎090-9118-5171(火曜日を除く)
	集まれ!すみだのご当地キャラクター!	6月19日(木)～24日(火)午前10時～午後7時	産業観光プラザ すみだ まちどろ(押上1-1-2東京ソラマチ <sup>®</sup> 5階)	内すみだのご当地キャラクターの出演・PRや、キャラクターグッズの販売等 【入場料】無料 申期間中、直接会場へ 問産業経済課産業振興担当 ☎5608-6186
ほけっと	終活セミナー in 墨田	7月16日(水)午後1時半～4時	曳舟文化センター(京島1-38-11)	対区内在住の方 定先着200人 費無料 申当日直接会場へ 問終活セミナー in すみだ実行委員会 猪越 ☎3613-4444

# いきいきすみだ 募集

区分	名称	内容・対象等	申込み・問合せ等
仕事・産業	横川コミュニティ会館指定管理者の募集	内横川コミュニティ会館(横川5-9-1)の維持管理、放課後児童健全育成事業(学童クラブ事業)を含む児童室事業の運営、図書室の運営等の業務 【指定期間】平成27年4月1日～32年3月31日の5年間 *応募資格、申込みに必要な書類等の詳細は、区ホームページから出力できる募集要項を参照	【募集説明会・現地視察会の開催日時・場所等】6月23日(月)▶募集説明会=午前10時～11時半/区役所会議室91(9階)▶現地視察会=午後1時～2時/横川コミュニティ会館 *現地視察会は午後0時50分に現地集合 *募集説明会・現地視察会への参加は、募集要項内の参加申込書を直接または、ファクスで6月20日までに申込先へ 申7月10日午後5時までに直接、区民活動推進課区民活動推進担当(区役所14階) ☎5608-3661・FAX5608-6934へ



# 人が輝く 講座・教室・催し

区分	名称	とき	ところ	対象・定員・費用・申込み・問合せ等
暮らし	建築・住まいの無料相談	6月20日(金)午後1時～4時 *毎月第3金曜日に開催(8月・9月を除く)	区役所1階アトリウム	内(社)東京都建築士事務所協会墨田支部の所属建築士による、増改築などの建築全般に関する相談 申当日直接会場へ 問建築指導課構造担当 ☎5608-1307
	ミニ歌謡教室(全2回)	6月23日(月)、7月14日(月) 午後2時～4時	社会福祉会館(東墨田2-7-1)	内歌唱方法を学ぶ 対区内在住在勤の方 定先着190人 費無料 申当日直接会場へ 問社会福祉会館 ☎3619-1051
	男の料理教室	7月15日(火)午前9時半～午後1時	八広地域プラザ(八広4-35-17)	内とろろ麦飯、えびのかき揚げ、しょうがの佃煮 <sup>つくね</sup> などを作る 対16歳以上の男性 定先着18人 費2200円(材料費込み) 持ふきん、エプロン、三角巾 申6月11日午前9時から八広地域プラザ ☎6657-1549へ *申込みは7月6日まで
健康・福祉	区総合体育館「障害者水泳教室」	6月16日(月)午後6時半～8時	区総合体育館(錦糸4-15-1)	内墨田区水泳連盟の指導者から、障害の程度に合わせた泳ぎ方を学ぶ 対区内在住在勤在学で心身に障害のある方 定先着10人程度 費無料 持水泳帽、ゴーグル(お持ちの方のみ) 申事前に電話で区総合体育館 ☎3623-7273へ
	「すみだハート・ライン21」・「ミニサポート事業」・「ボランティア活動」の事業説明会	6月18日(水)午前10時～正午	すみだボランティアセンター分館(亀沢3-20-11関根ビル4階)	対▶地域活動に関心があり、家事援助などの活動に協力して下さる18歳以上の方 ▶ボランティア活動に関心がある方 定先着20人 費無料 申事前に電話で、すみだハート・ライン21事業室 ☎5608-8102へ *協力会員への登録方法の詳細は申込先へ
	介護者教室「高齢者の水分補給と低栄養の予防について」	6月20日(金)午後1時半～3時	シルバープラザ梅若(墨田1-4-4)	内夏場における高齢者の水分補給、低栄養の予防・早期発見のポイント等を学ぶ 対区内在住在勤の方 定先着20人 費無料 申6月12日午前10時から、うめわか高齢者在宅サービスセンター(シルバープラザ梅若内) ☎5630-8008へ
	介護者教室「高齢者の脱水について」	6月21日(土)午後2時～3時半	はなみずきホーム(八広3-22-14)	内脱水状態の予防や対処方法などを学ぶ 定先着15人 費無料 申事前に電話で、はなみずき高齢者在宅サービスセンター ☎3617-8734へ
	高齢者食育料理教室「そば打ちにチャレンジ!“そばの味と香りを楽しもう”」	6月30日(月)午前9時半～正午	立花ゆうゆう館(立花6-8-1-102)	対区内在住で60歳以上の方 定15人(抽選) 費500円(材料費) 申6月16日までに立花ゆうゆう館 ☎3613-3911へ *受付は午前9時～午後5時
	脱!ロコモ「ロコモティブシンドロームにならないためのトレーニング」	7月2日(水)午後1時半～2時半	旧文花小学校体育館(文花1-32-9・すみだ環境ふれあい館内)	内運動器の衰えなどによって寝たきり状態になることを防ぐための運動を行う 対60歳以上で、医師から運動を制限されていない方 定先着30人 費無料 申6月11日午前9時から、いきいきプラザ(文花1-32-2) ☎3618-0961へ
	初心者向け高齢者籐工芸教室「籐でミニバッグを作りました!」(全4回)	7月8日～29日の毎週火曜日 午後2時～4時	すみだ福祉保健センター(向島3-36-7)	対区内在住で60歳以上の方 定15人(抽選) 費1500円(材料費) 持エプロン、タオル 申6月16日までに、すみだ福祉保健センター ☎5608-3721へ
	無料健康相談室	7月10日(木)・12日(土)午前9時～正午 *30分間隔で各日6回実施	八広地域プラザ(八広4-35-17)	定各日各回先着1人 申6月11日午前9時から八広地域プラザ ☎6657-1549へ *7月10日は管理栄養士による食事に関する相談も実施
	パソコンボランティア養成講座(全2回)	7月12日(土)・19日(土)午前10時～正午	すみだ福祉保健センター(向島3-36-7)	対区内在住在勤で、パソコンの基本操作(インターネット、メール)ができ、講座修了後、障害者へのパソコン指導などのボランティア活動ができる方 定10人(抽選) 費100円 申講座名・住所・氏名・ファクス番号を直接または電話、ファクスで6月17日までに、すみだ福祉保健センター ☎5608-3723・FAX5608-3720へ

## すみだレポート

《まちの話題をご紹介します》

### 下町人情キラキラ橋商店街が「がんばる商店街30選」に選ばれました

この度、国は地域貢献・地域経済の活性化等、様々な分野で活躍している商店街の取組事例を「がんばる商店街30選」として選定しました。この30選に都内で唯一、下町人情キラキラ橋商店街(向島橋銀座商店街協同組合)が選ばれました。

選定にあたっては、地域に根付き愛される商店街のあり方や、「朝市」・「七夕まつり」等の長年にわたり継続しているイベントの実施、地域の若者との連携を強めていること、組合員が協力

しあい豊かな街づくりに貢献する「商店街憲章(キラキラのきめごと)」を定めたことなどが高く評価されました。



「七夕まつり」(今年は7月4日～7日に開催予定)の様子

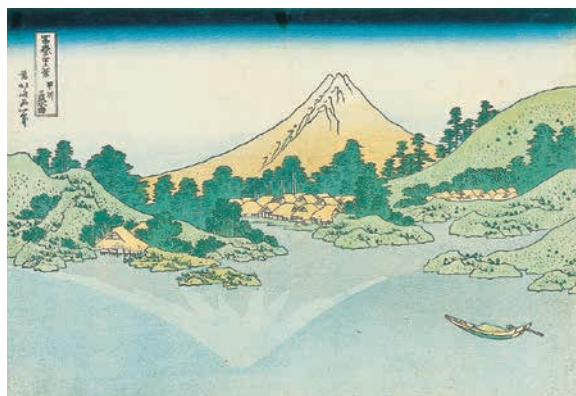
## 北斎のみた富士

北斎ミニギャラリー ③⑥

この北斎ミニギャラリーでは、現在開設準備中の「すみだ 北斎美術館」に収蔵する「富嶽三十六景」シリーズの作品をご紹介します。

### 「富嶽三十六景 甲州三坂水面」(大判錦絵)

現在の山梨県南都留郡富士河口湖町と笛吹市の境に位置する、御坂(三坂)峠からの眺めです。ごつごつとした岩肌を見せる富士山と、鏡のように波一つない湖が広がっています。本作品には古くから二つの謎が挙げられてきました。一つは湖面に映った富士山が雪を頂いていること。もう一つは本来上下対称になるはずの、湖に映った富士山が左にずれていることです。なぜ北斎がこのように描いたのかは



いまだにわかっていません。

【問合せ】文化振興課北斎美術館開設担当 ☎5608-6115