

墨田区のお知らせ

NO.1816

2016年
(平成28年) 4/21

毎月1日・11日・21日発行

◆2面以降の主な内容

2面……区登録文化財

3・4面…講座・教室・催し・募集

すみだと全国の旬間歳時記

●4月23日：子ども読書の日

平成13年12月に施行の「子どもの読書活動の推進に関する法律」で定められた。子どもの読書活動についての関心と理解を深め、子どもが積極的に読書活動を行う意欲を高めることを目的に、各地の図書館等では子どもが本に親しめる催しが多数開催される。

すみだ

発行：墨田区(広報広聴担当) ☎5608-1111代表 ☎130-8640墨田区吾妻橋一丁目23番20号

<http://www.city.sumida.lg.jp/>

始まる、すみだの

シティプロモーション

「夢と希望を育む、どこよりも素敵で魅力的なまち」の実現に向け、区では、「墨田区広報広聴戦略プラン」を策定しました。このプランに基づき、「人と人とのつながり」をテーマとして、区の魅力を区内外に戦略的に発信する「シティプロモーション」を展開します。
[問合せ] 広報広聴担当 ☎5608-6220

シティプロモーションの
ロゴマークに込められた想い

「人 つながる 墨田区」というメッセージには、ここに暮らす・働く・訪れるすべての人に、つながりの温かさを魅力に感じてもらい、それを地域の力へと変えていきたいという想いが込められています。

この“人”の文字は、すみだと縁の深い葛飾北斎晩年の作品「肉筆画帖」のうちの一図「桜花と包み」に記された画号「画狂老人卍」の“人”をモチーフにしたものです。

シティプロモーションを支える
2つの“プライド”

それは、「シビックプライド」と「スタッフプライド」です。

「シビックプライド」は、“区民の皆さんの地域への愛着・誇り”を表し、「まちをもっと良くしよう」という活動の原動力になります。

一方、「スタッフプライド」は、区民の皆さんとともにまちの発展を志すという、“区職員の自覚と責任感を併せ持つ自負心”を表し、シティプロモーション展開の支えとなります。

この2つのプライドの醸成を通し、“地域力日本一”をめざします。

墨田区は「人と人とのつながり」を大切にしながら、未来への道を歩んでいきます。

シティプロモーションロゴマーク



つながる
墨田区

**ご活用ください
依頼試験等利用補助金**

区内の中小企業が、新製品開発等を目的として、都立産業技術研究センターの依頼試験等を利用した場合に、利用料金の一部を補助します。ぜひ、ご活用ください。

【対象者】 次のすべての要件を満たす中小企業 ▶ 区内に主な事業所を有する ▶ 区内で引き続き1年以上事業を営んでいる ▶ 前年度の住民税を滞納していない ▶ 実質的に大企業が経営に参画していない ▶ 同一事業の内容で他の公的機関から助成を受けていない **【対象試験】** 4月1日以降に利用した依頼試験・オーダーメイド試験 **【補助金額】** 利用料金の1/2(年度内1社10万円を上限) * 予算がなくなり次第終了 **【申込み】** 随時、すみだ中小企業センター(文花1-19-1) ☎3617-4351へ

**ご相談ください
生活困窮者就労準備支援事業**

生活困窮者自立支援制度による支援事業の1つとして、就労準備支援事業が始まりました。

就労や生活習慣に課題を抱える方に、一般就労に向けた前段階としての支援を行います。各種講座や作業訓練、職場体験などを通じて、就労への準備を進めますので、利用を希望される方はご相談ください。

【問合せ】 生活福祉課生活支援係(区役所3階) ☎5608-6289

**改定しました
第三次墨田区地域福祉計画(後期)**

地域福祉計画は、子どもから高齢者まで、障害のある人もない人も、区民の誰もが自分らしく安心して暮らし続けられる地域をつかっていくための計画です。今回、内容を見直して平成28年度~32年度の5年間の計画を策定しました。

この計画では「プラットフォームによる地域福祉」を推進することに主眼を置き、各事業の目標を記載するとともに、地域で行われている多様な取組をわかりやすく紹介しています。計画の詳細は、区ホームページをご覧ください。

【問合せ】 厚生課厚生係 ☎5608-1163

**アプリで区報を読むことができます
無料アプリ「i広報紙」**

墨田区のお知らせ「すみだ」を、スマートフォン用アプリ「i広報紙」でご覧いただけます。この無料アプリをダウンロードして登録すると、発行日に通知が届き、いつでもどこでも、区報を読むことができます。ぜひ、ご利用ください。

【利用方法】 「i広報紙」のホームページ ☎http://ikouhoushi.jpから専用アプリをダウンロード **【費用】** 無料 * 通信にかかる費用は自己負担 **【問合せ】** 広報広聴担当 ☎5608-6223

**身近な「まちの話題」をお寄せください
すみだ見聞録**

皆さんからお寄せいただいた身近な「まちの話題」を本紙で紹介するコーナー「すみだ見聞録」を、偶数月の1日号に掲載します。「まちの話題」は随時募集していますので、ぜひ、お気軽にご応募ください。

【募集内容】 皆さんの活動や、地域の身近な出来事などをまとめた原稿(150字程度)と写真(1、2枚) * 原稿には、題名、その時の様子、撮影の日時・場所を記載 **【応募方法】** 原稿・写真と、コーナー名・住所・氏名・電話番号を直接または郵送、Eメールで随時、〒130-8640広報広聴担当(区役所6階) ☎5608-6223・✉OSHIRASE@city.sumida.lg.jpへ * 写真は▶直接・郵送=A4サイズに出力するか、jpeg形式でCD-Rに保存 ▶Eメール=jpeg形式で添付(1通あたり3MB以内) * 6月1日号掲載分の締切りは5月9日(必着) **【注意事項】** ▶被写体に人物が含まれている場合は、肖像権の侵害等が生じないよう、ご本人(未成年の場合は親権者)の了承が必要 ▶原稿や写真と

一緒に氏名も掲載 ▶応募された写真および原稿は区ホームページ等、他媒体で使用する場合があります ▶応募された写真および原稿は、紙面への掲載にあたり、一部手直しをする場合があります

* 詳細は問い合わせるか、区ホームページを参照

**お知らせします
区部長級職員の人事異動**

4月1日付けで行われた、区部長級職員の人事異動についてお知らせします。なお、氏名の後ろの<>は旧職です。

企画経営室参事

渡辺一夫<財政担当課長>

総務部参事

岩佐一郎<教育委員会事務局参事>

区民活動推進部長 兼 区民活動推進部参事(北斎美術館開設担当)

鹿島田 和宏<区民活動推進部参事(北斎美術館開設担当)>

福祉保健部保健衛生担当参事

岩瀬 均<企画経営室参事>

福祉保健部保健衛生担当参事

藤川 真理子<杉並区保健福祉部参事>

都市計画部危機管理担当部長

酒井敏春<総務部危機管理担当部長>

都市整備部環境担当部長

中山 誠<区民活動推進部環境担当部長>

教育委員会事務局参事

岸川紀子<福祉保健部保健衛生担当参事>

選挙管理委員会事務局長

小久保 明<区民活動推進部長>

区の世帯と人口(4月1日現在)

世帯	14万3338 (+1230)
人口	26万3456 (+1254)
男	13万1226 (+ 574)
女	13万2230 (+ 680)



* 住民基本台帳による
*()内は前月比

**新たに登録しました
区登録文化財**

登録有形文化財(歴史資料)

鈴木家旧蔵雛人形

江戸時代以来、公家・大名に伝わる次郎左衛門雛の形式と考えられる頭と、江戸庶民の間で流行した衣装を併せもつ珍しい雛人形です。



鈴木家旧蔵雛人形



登録無形文化財(工芸技術)

押絵羽子板製作(面相・押絵)

西山和宏氏(号:鴻月)

面相・押絵双方の技術を習得し、題材となる歌舞伎や浮世絵等に関する広い知見を生かして押絵羽子板を製作しています。作品は、工房併設の「羽子板資料館」で見ることができます。



【上】西山和宏氏(号:鴻月)

【左】西山氏作品

登録有形文化財(絵画・歴史資料)

紙本着色「隅田川兩岸景色図」一巻

本所ゆかりの葛飾北斎・烏亭亭馬に関する資料です。江戸時代後期の隅田川沿岸部の景観に関する歴史的情報源としても貴重です。作品の詳細は今号に折り込まれている「すみだ北斎美術館特集号」をご覧ください。



【上】両国橋付近 【下】吉原室内

【問合せ】 生涯学習課文化財担当 ☎5608-6310

講座・教室・催し

内=内容 種=種別 対=対象 定=定員 費=費用 持=持ち物 申=申込み 問=問合せ



区分	名称	とき	ところ	対象・定員・費用・申込み・問合せ等
暮らし	16ミリ映写機検定	5月9日(月)・10日(火) ▶午前9時半～正午 ▶午後1時～3時	すみだ生涯学習センター(東向島2-38-7)	対 学校・官公庁・生涯学習団体等 費 無料 持 16ミリ映写機、前回の検定で発行した「16ミリ発声映写機検定証明書」 申 事前に、すみだ学習ガーデン事務局(すみだ生涯学習センター内) ☎5247-7600へ
	すずかけ大学公開講座「弦楽四重奏ミニコンサート付き! 知られざる女性作曲家(全4楽章)」	5月16日(月)午前10時～正午	すみだ女性センター(押上2-12-7-111)	内 女性音楽家についての講義、ミニコンサート 定 先着50人 費 無料 申 事前に電話で、すみだ女性センター ☎5608-1771へ * 事前申込みによる1歳～就学前の子どもの一時的保育あり(定員制)
	ここまですごい笑いの力! 「ユーモア・スキル養成講座」(全6回)	5月17日・31日、6月7日・21日、7月5日・19日 いずれも火曜日午後7時～9時	みどりコミュニティセンター(緑3-7-3) 	内 人を笑わせ、楽しませる「ユーモア・スキル」を学び、コミュニケーション能力を高める 対 16歳以上の方 定 先着15人 費 4500円(教材費・保険料込み) * 5月13日午後8時までに直接、申込先へ支払 申 4月22日午前9時から電話で、みどりコミュニティセンター ☎5600-5811へ
健康・福祉	みんなで唄う「民謡教室」(全4回)	5月9日～6月6日の月曜日 午後2時～4時 * 5月16日を除く	社会福祉会館(東墨田2-7-1)	対 区内在住で60歳以上の方 定 先着50人 費 無料 申 当日直接会場へ 問 社会福祉会館 ☎3619-1051
	初心者向け高齢者七宝焼き教室(全3回)	5月10日・17日・24日 いずれも火曜日午前10時～正午	すみだ福祉保健センター(向島3-36-7)	対 区内在住で60歳以上の方 定 10人(抽選) 費 1000円(材料費) 持 エプロン、タオル 申 4月27日までに、すみだ福祉保健センター ☎5608-3721へ
	健康づくり教室「初心者向けリズム体操教室」(全6回)	5月11日～6月15日の毎週水曜日 ▶1時半コース=午後1時半～2時50分 ▶3時コース=午後3時～4時20分		対 区内在住で60歳以上の成人で、医師から運動を制限されていない方 定 各コース15人(抽選) 費 無料 申 4月27日までに、すみだ福祉保健センター ☎5608-3729へ
	高齢者ヨガ教室「優しいヨーガ」(全5回)	5月12日～6月9日の毎週木曜日午後2時～4時	梅若ゆうゆう館(墨田1-4-4・シルバープラザ梅若内)	内 ゆっくりした呼吸で、体と心をほぐす 対 区内在住の60歳以上で、医師から運動を制限されていない方 * 前年度の受講者を除く 定 20人(抽選) 費 無料 申 4月25日までに梅若ゆうゆう館 ☎5630-8630へ * 受付は午前9時～午後5時
子育て・教育	大正琴の体験教室「花嫁人形を弾きましょう!」(全4回)	5月20日～6月10日の毎週金曜日午前10時～正午	立花ゆうゆう館(立花6-8-1-102)	対 区内在住で60歳以上の方 定 16人(抽選) 費 1650円(教材費) * 琴は無料で貸出し 申 4月26日までに立花ゆうゆう館 ☎3613-3911へ * 受付は午前9時～午後5時
	「第4回すみだ子育てメッセ」実行委員の募集に関する説明会	5月15日(日)午前10時～正午	八広地域プラザ(八広4-35-17) 	内 「第4回すみだ子育てメッセ」(11月開催)実行委員の募集に関する説明会 * 子どもと参加可 費 無料 申 事前に氏名・電話番号・子どもの同伴の有無を電話またはEメールで、すみだkomachi 荘司 ☎090-4619-0449・✉sumida_komachi@yahoo.co.jpへ * 申込みは5月13日まで 問 子育て支援総合センター ☎5630-6351
	心とからだをととのえる「産後のセルフケア講座」(全4回)	5月20日～6月10日の毎週金曜日午前10時～正午		対 0歳児(6月10日現在)の母親 * 生後210日までの乳児の同伴可 * 事前申込みによる対象年齢以外の子どもの一時的保育あり(有料) 定 先着12人 費 6000円 * 一時保育は1人につき1000円が別途必要 持 飲み物 申 事前に八広地域プラザ ☎6657-0471へ * 受付は午前9時～午後8時 * 動きやすい服装で参加
産仕事	もちもちマーケット	5月22日(日)午前10時～正午	子育て支援総合センター(京島1-35-9-103)	内 使わなくなった衣類や、おもちゃ等の交換会 費 無料 申 当日直接会場へ 問 子育て支援総合センター ☎5630-6351
	若年者向け就職活動支援セミナー「業界研究セミナー」ものづくり企業への理解を深めるため、仕事のやりがいや魅力を学ぶ」	5月2日(月)午後1時～3時	区役所会議室122(12階)	内 区内企業の社員が製造業の魅力を語る講演会と、専門講師による面接対策講座等 対 39歳以下で就職を希望する方 * 学生の参加も可 定 先着20人 費 無料 申 事前に電話で、すみだ若年人材発掘・就労サポート事業運営事務局(株式会社学情 内) ☎5777-2935へ
スポーツ	区民体育大会「少年サッカー大会」	5月8日～6月19日の毎週日曜日午前8時～午後6時	荒川四ツ木橋緑地少年サッカー場(東墨田二丁目地先)ほか	費 1チーム4000円 * 4月28日(木)午後7時から、すみだ中小企業センター(文花1-19-1)で行われる代表者会議で支払 申 電話で4月26日までに、スポーツ振興課スポーツ振興担当 ☎5608-6312へ 問 墨田区サッカー協会 小林雄二 ☎090-2240-9409
イベント	第14回両国にぎわい祭り	4月30日(土)、5月1日(日) 午前10時半～午後4時	国技館通り特設メイン会場(両国二丁目付近)、国技館会場(横綱1-3-28)、江戸東京博物館会場(横綱1-4-1)、回向院会場(両国2-8-10)、両国駅広小路会場(JR両国駅西口)	内 両国界隈のちゃんこ店が一堂に会する「ちゃんこミュージアム」、各会場をめぐる「スタンプラリー」、「両国街歩きガイドツアー」等 【入場料】無料 申 当日直接会場へ 問 ▶観光課観光担当 ☎5608-6500 ▶両国にぎわい祭り実行委員会(江戸東京博物館内) ☎3626-9974
	わんぱくこどもフェスティバル	5月3日(祝) 午前10時～午後3時 * 小雨決行	わんぱく天国(押上1-47-8) * 駐車場・自転車駐車場はなし	内 田植え体験、苗植え体験、木工工作、マウンテンライダー、起震車体験、竹棒の先端にパンを巻いて炭火で焼く「遊ぼうパン」等 【入場料】無料 申 当日直接会場へ 問 わんぱく天国 ☎3612-1456

☎=電話 FAX=ファクス ✉=Eメール 🏠=ホームページアドレス

募集

内 = 内容 種 = 種別 対 = 対象 定 = 定員 選 = 選考方法 費 = 費用 持 = 持ち物 申 = 申込み 問 = 問合せ



区分	名称	内容・対象等	申込み・問合せ等
暮らし	高齢者向け優良賃貸住宅の空き家待機者の募集	【募集住宅/間取り】セイカガーデンアガーデン(石原2-8-11)/1K+S(32.11m ²)~1DK+S(42.31m ²) 【入居者負担額(月額)】5万7000円~8万5000円 *最大4万円の家賃補助を受けた後の負担額 *別途、共益費1万8000円が必要 *敷金(2か月分)は入居者負担 *礼金・更新料なし 対 都内在住で次のすべての要件を満たす方 ▶単身世帯(60歳以上の方)または2人世帯(60歳以上の方と、その配偶者が60歳以上の親族) ▶月額所得が48万7000円以下 *ほかにも要件あり(詳細は募集案内を参照)	【募集案内と申込用紙の配布場所】住宅課(区役所9階)、区民情報コーナー(区役所1階)、各出張所 *土・日曜日、祝日は区民情報コーナーのみ *区ホームページからも出力可 申 随時、申込用紙を直接または郵送で三幸ハウス株式会社(〒156-0041世田谷区大原1-27-4) ☎5452-0214へ *空き家が発生次第、順次入居予定(募集住宅ごとの希望者が複数の場合は、あつせん順位を抽選で決定) 問 住宅課公営住宅担当 ☎5608-6214
	特別区立幼稚園教員採用候補者の募集	対 昭和57年4月2日以降生まれで、幼稚園教諭普通免許状を有する方 *平成29年4月1日までに取得見込みの方を含む 【第1次選考(筆記試験)実施日】6月26日(日)	申 申込書等を▶直接=5月9日・10日に ▶郵送=5月6日(消印有効)までに 特別区人事・厚生事務組合教育委員会事務局人事企画課採用選考担当(〒102-0072千代田区飯田橋3-5-1東京区政会館17階) ☎5210-9894へ *募集案内・申込書等は各区教育委員会事務局、特別区人事・厚生事務組合教育委員会事務局で配布中 *詳細は特別区人事・厚生事務組合のホームページを参照 問 教育委員会事務局指導室(区役所11階) ☎5608-6308
仕事・産業	特別区立幼稚園妊娠出産休暇・育児休業補助教員採用候補者の募集	【職種】臨時的任用教員(幼稚園) 【勤務地】特別区の区立幼稚園 対 昭和31年4月2日以降生まれで、幼稚園教諭普通免許状を有し、国・公・私立幼稚園の正規任用教員(特別区立幼稚園の臨時的任用教員は含むが非常勤講師は除く)として1年以上の実務経験がある方 選 書類選考および面接 *面接は、新規応募者および特別区立幼稚園の臨時的任用教員として過去5年間に勤務実績のない方が対象	申 申込書等を本人が直接、6月1日・2日に特別区人事・厚生事務組合教育委員会事務局人事企画課採用選考担当(〒102-0072千代田区飯田橋3-5-1東京区政会館17階) ☎5210-9857へ *更新者で過去5年間に区立幼稚園の臨時的任用教員として勤務実績のある場合は、5月2日~25日(消印有効)に郵送による申込みも可 *募集案内・申込書等は、各区教育委員会事務局および特別区人事・厚生事務組合教育委員会事務局で配布中 *詳細は特別区人事・厚生事務組合のホームページを参照

さあ、まちへ出よう!

すみだを感じる春

新しい出会いと発見がいっぱいの、すみだのまちへ出てみませんか。

わがまち再発見!

第14回両国にぎわい祭り

とき・ところ・内容等は、今号3面を参照



昭和初期の風情を伝える

旧小山家の五月人形展

【とき】5月10日(火)までの午後0時半~4時半
 【ところ】立花大正民家園 旧小山家住宅(立花6-13-17) 【入場料】無料【申込み】期間中、直接会場へ【問合せ】すみだ郷土文化資料館 ☎5619-7034



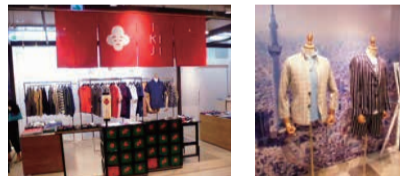
すみだの“モノ・コト”を体験 産業観光プラザ すみだ まち処 どころ

イベント

すみだの魅力がぎゅっと詰まった様々なイベントを、年間を通して開催しています。
 【開催時間】午前10時~午後7時 *詳細は、「すみだ まち処」のホームページを参照

まち処マルシェ&すみだのワークショップ

【開催期間】4月22日(金)~5月5日(祝) 【内容】すみだのものづくり企業による、子どもと一緒に楽しめるワークショップ



IKIJI ~2016 SPRING & SUMMER~

【開催期間】5月7日(土)~18日(水) 【内容】すみだの老舗が立ち上げたファクトリーブランド製品の展示・販売

伝統工芸職人実演

墨田区伝統工芸保存会の職人が、週替わりで匠の技を披露します。
 【実演時間】午前11時~午後6時 *適宜、休憩あり

4月26日(火)まで
かざりかんざし
 錆簪 三浦孝之

4月27日(水)~5月3日(祝)
ちょうちん
 手描き提灯 大石智博

5月4日(祝)~10日(火)
 江戸表具 前川治



産業観光プラザ すみだ まち処では、上記の催しを開催するほか、すみだの特産品を販売する「店屋」、すみだの観光や文化を紹介する「すみだの壁」、すみだのスイーツを堪能できる「茶屋」などのコーナーで、すみだの産業・観光・グルメに触れることができます。

【ところ・問合せ】産業観光プラザ すみだ まち処(押上1-1-2東京ソラマチ®5階) ☎6796-6341 【営業時間】午前10時~午後9時 *不定休