

墨田区のお知らせ

NO.1841

2017年  
(平成29年) 1/1

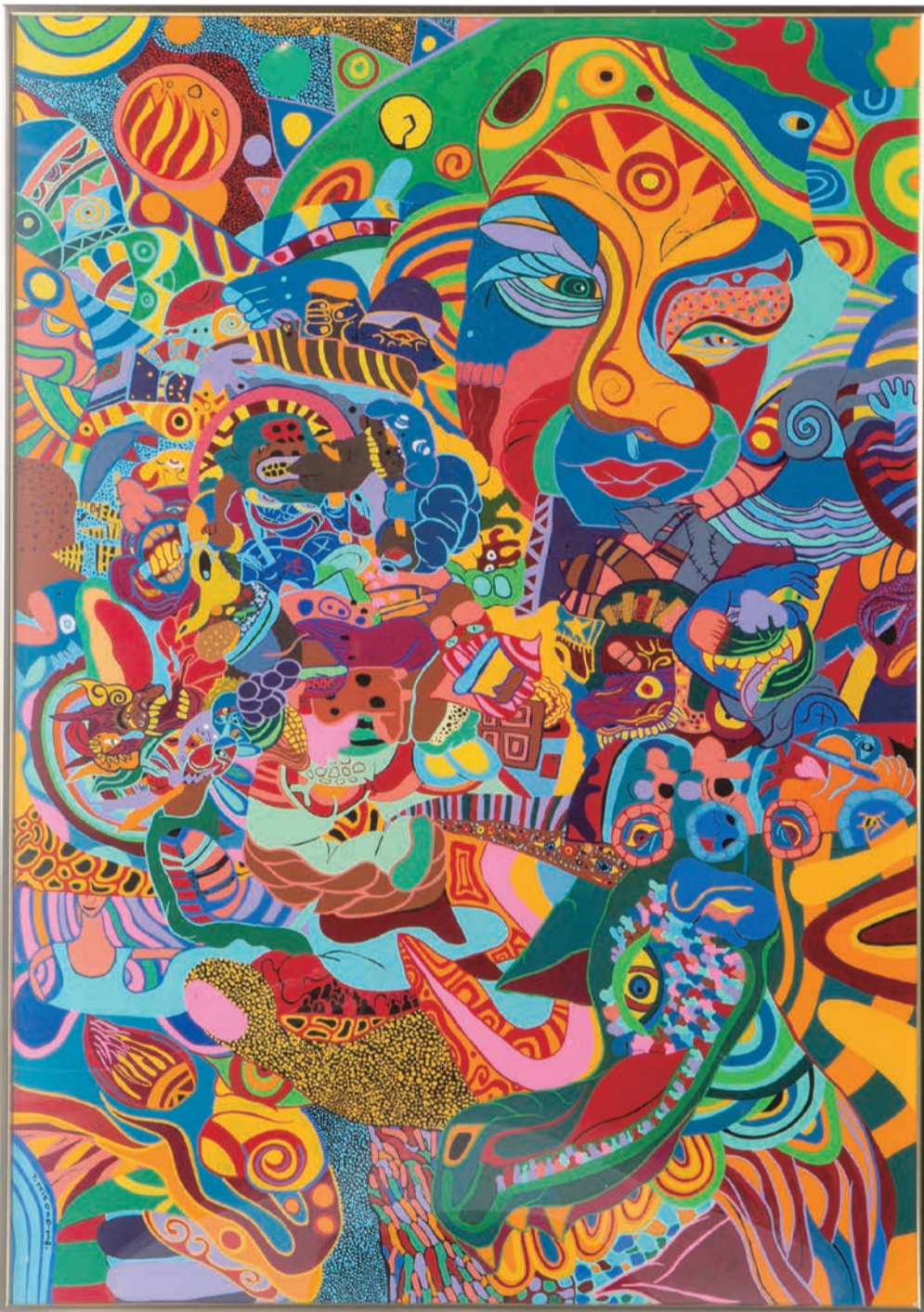
毎月1日・11日・21日発行

- ◆2面以降の主な内容  
 2・3面・・・元日号特別企画「すみだの夢」作品展  
 4面・・・外国人旅行者誘客のためのPR用ステッカー

つながる  
墨田区

## すみだ

発行：墨田区(広報広聴担当) ☎5608-1111代表 〒130-8640墨田区吾妻橋一丁目23番20号

<http://www.city.sumida.lg.jp/>謹賀  
新年

障害のある方を対象に、全国からアート作品を公募した「みんな北斎」。北斎のような、自由で奇想天外な芸術性をテーマにした公募には、全国から1500点を超える作品が寄せられました。この作品は、全応募作品の中から大賞・すみゆめ賞に選ばれた作品です。

作者：溝上 強さん

墨田区議会議長  
坂下 修墨田区長  
山本 亨

平成二十九年一月一日

区民の皆さんには、平成二十九年の新年を健やかに迎えのこととお慶び申し上げます。本年は、昭和二十二年に墨田区が誕生して七十周年という節目の年です。そこで、昨年六月に策定した「墨田区基本計画」に基づき事業を着実に推進し、すみだの可能性を大きく引き出して、地域力の一層の向上を図ります。そして、人と人が温かい心でつながり、「夢と希望を育む、どこよりも素敵で魅力的なまち」の実現に向けて、皆さんと共に全力で取り組んでいきます。

本年が区民の皆さんにとりまして、実り多き飛躍の一年となりますよう、心から祈念いたします。





# 元日号特別企画 「すみだの夢」作品展

皆さんが思う“こんなすみだになってほしい”、“すみだでこうなりたい”という「すみだの夢」を描いた作品がたくさん届きました。ここでは、ご応募いただいた作品の中から、いくつかをご紹介します。

[問合せ] 広報広聴担当 ☎5608-6223



### あいさつのまち

「地域の皆があいさつを交わす朝」をイメージして描きました。老若男女問わず誰もが家族のようにあいさつをすれば、地域全体の活性化につながり、暮らしやすく、魅力あふれるまちになると思います。

作者:加藤衣理さん(石原在住)



### 緑あふれる街 墨田

今、私達の住んでいるこの墨田区は、これからますます繁栄していく事と思います。そこには常に緑があり、緑と共に豊かな気持ちで人々が住みやすい街になっていくてくれたらという思いを込めて描きました。

作者:桑原里奈さん(両国在住)



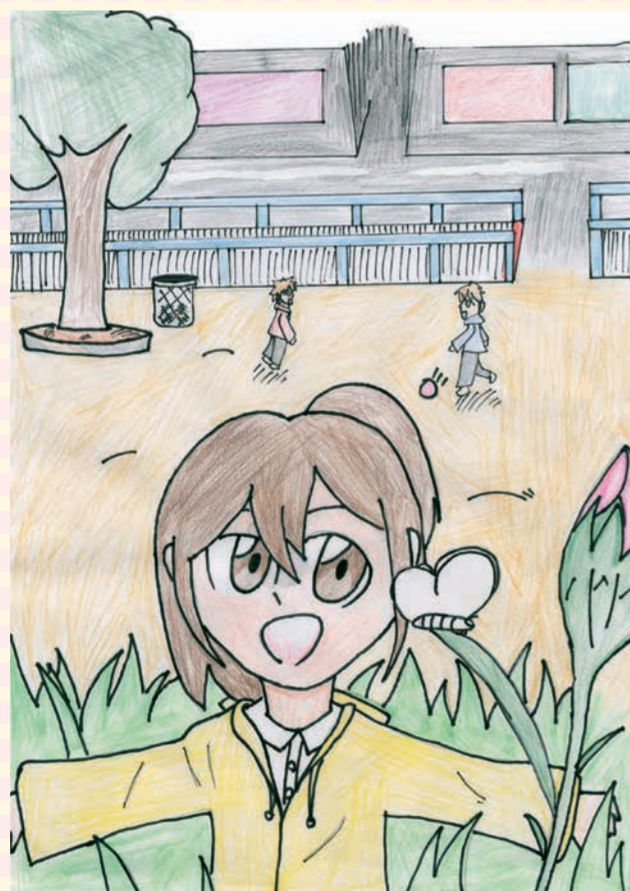
### すみだくのでんしゃのうんてんしゅになりたいです

作者:島田蓮斗さん(緑在住)



### すみだふあっしょんでざいなー

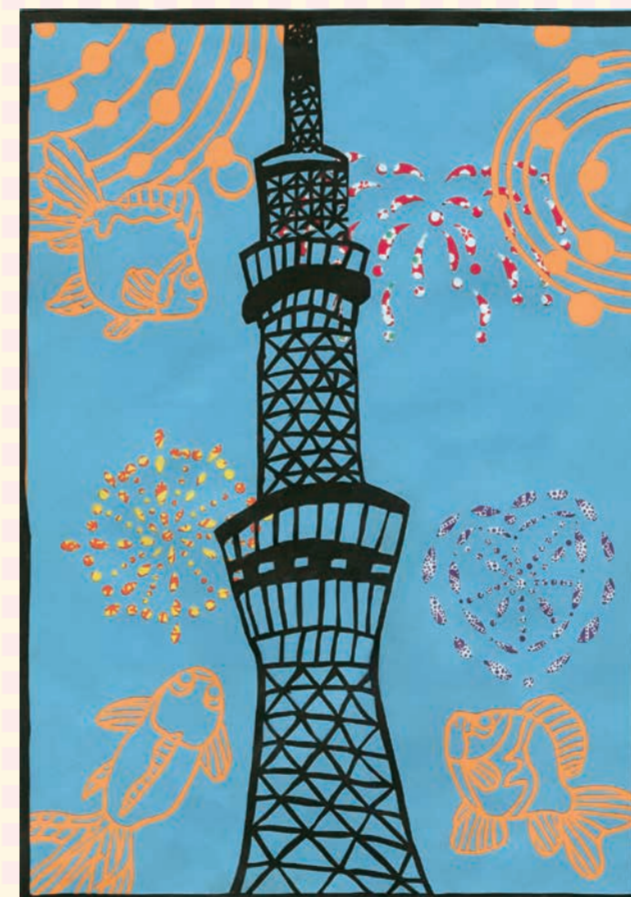
作者:村上日向さん(錦糸在住)



### あかるい楽しい墨田

「子どもがのびのび楽しく暮らせる墨田区」をイメージして描きました。理由は、今公園でボールを使っていけないところがあったり、近くに自由に遊べる場所が少ないなと思い、このような絵にしました。他にも、ゴミのポイ捨てがなく、緑のあふれるまちにしたいという思いもこめました。

作者:門間翔太さん(横川在住)



### それぞれの種

私はこの絵に、「人それぞれの夢、好きなこと、得意なことが生かせる町にしたい。」という思いを込めました。下の方にあるのは種で、その中の絵でそれぞれの好きなことなどを表現し、上にあるのはその「種」でさらに輝く墨田区を表現したものです。

作者:富岡 環さん(横川在住)



### 隅田川に写るスカイツリーと花火(切り絵)

墨田区には古いもの新しいものがあります。私は、未来の墨田区にも両方残ってほしいと思います。その気持ちで、この作品を作りました。

作者:大山陽菜(京島在住)



### SUMIDA'S DREAM

僕にとって墨田区といえば、世界一の東京スカイツリーです。これからもずっとスカイツリーは、すみだのシンボルであってほしいです。

作者:ノブトーン・クリッサダーさん(太平在住)

## たくさんのご応募ありがとうございました!



ここに掲載できなかった作品は、区ホームページや区公式フェイスブックで紹介いたします。ぜひ、ご覧ください。なお、本紙3月1日号では、写真投稿コーナー「すみだ三十六景」を再開します。3月のテーマは「すみだの“温もり”」。応募方法等の詳細は今号4面または、区ホームページをご覧ください。



### スカイツリーと観覧車

毎日スカイツリーがおうちの近くから見えます。とても綺麗です。スカイツリーのとなりに観覧車ができれば、もっとお客さんが来て、スカイツリーを近くで見ることができていいなあと思いました。

作者:鳴坂遼瑛さん(緑在住)





**誘客にご活用ください  
外国人旅行者誘客のための  
PR用ステッカー**

外国人旅行者などの受入れのため、英語のメニュー表を用意している飲食店や、商品に英語表記をしている小売店等に、墨田区オリジナルのPRステッカーを配布しています。店頭などに掲示して誘客にご活用ください。

**【対象】**区内飲食店・小売店等  
**【定員】**先着100店**【申込み】**随時、産業経済課産業振興担当(区役所14階) ☎5608-6187へ



**アプリで区政情報を入手できます  
無料アプリ「つなガレ！」**

スマートフォン用アプリ「つなガレ！」を使うことで、区のイベントや催しなどの情報が、カレンダー形式で簡単にご覧いただけます。ぜひ、ご利用ください。

**【利用方法】**App StoreまたはGoogle Playから専用アプリをダウンロード**【費用】**無料 \*通信費は自己負担**【問合せ】**広報広聴担当 ☎5608-6220 \*利用方法や機能の詳細は、「つなガレ！」のホームページを参照(右のコードから、墨田区の紹介ページを参照可)



**ご注意ください  
隅田公園少年野球場の利用  
の一時休止**

隅田公園少年野球場(向島5-6-13)は観客席の改修工事のため、利用を一時休止します。

**【一時休止期間】**2月1日(水)~3月17日(金) \*変更の可能性あり**【問合せ】**スポーツ振興課スポーツ施設担当 ☎5608-6588

**申請期限は2月28日です  
臨時福祉給付金、障害・遺族年金受給者向け給付金**

低所得の方を対象に、臨時福祉給付金および障害・遺族年金受給者向け給付金(年金生活者等支援臨時福祉給付金)を支給します。対象と思われる方(世帯)には、平成28年9月上旬から申請書を送付していますので、期限までに忘れずに申請してください。なお、給付金の詳細は、お問い合わせください。

**■臨時福祉給付金**

**【対象】**基準日(28年1月1日)において墨田区に住民登録があり、28年度分の住民税(均等割)が非課税の方 \*生活保護制度の被保護者となっている場合や、本人の扶養者が課税されている場合などは対象外**【給付金額】**3000円

**■障害・遺族年金受給者向け給付金**

**【対象】**臨時福祉給付金の対象者のうち、28年5月分の障害基礎年金または遺族基礎年金等を受給している方 \*高齢者向け給付金(年金生活者等支援臨時福祉給付金)の受給者は対象外**【給付金額】**3万円

**【申請方法】**申請書を直接または郵送で2月28日(必着)までに、〒130-8640厚生課臨時給付金担当(区役所3階)へ**【問合せ】**▶臨時給付金ご案内専用ダイヤル ☎6667-6398 ▶厚生課臨時給付金担当 ☎5608-1224

**「すみだ三十六景」写真募集**

皆さんから応募いただいた写真を本紙に掲載する「すみだ三十六景」では、3月1日号掲載分の写真を募集しています。

**【3月のテーマ】**すみだの“温もり”**【応募方法】**テーマに沿って区内で撮影した写真と作品名、コーナー名・住所・氏名・電話番号を、直接または郵送、Eメールで2月6日(必着)までに、〒130-8640広報広聴担当(区役所6階) ☎5608-6223・✉OSHIRASE@city.sumida.lg.jpへ \*写真は▶直接・郵送=A4サイズに出力するか、jpeg形式でCD-Rに保存 ▶Eメール=jpeg形式で添付(1通あたり3MB以内) \*応募写真の中から数点を掲載**【注意事項】**▶被写体に人物が含まれている場合は、肖像権の侵害等が生じないように、本人(未成年の場合は親権者)の了承が必要 ▶氏名も掲載 ▶応募写真は区ホームページ等、本紙以外の媒体で使用する場あり ▶紙面への掲載に当たり、応募写真を一部手直しする場合あり

**毎月5日は  
すみだ環境の日**

1月のエコしぐさ  
ウォームビズ  
設定温度は  
ひかえめに

墨田区環境キャラクター「地球くん」

**新春イベント「資料館でお正月！」**

すみだ郷土文化資料館(向島2-3-5)では、新春にふさわしい邦楽や伝統芸能の鑑賞会を開催します。初詣や隅田川七福神めぐりと併せて、ぜひ、お越しください。

**【とき/内容/定員】**▶1月3日(火)午後1時半~2時/邦楽(尺八・箏)の演奏/先着40人 ▶1月4日(水)午後1時半~2時半/春駒(祝福芸能)/先着25人 \*定員を超えた場合は立ち見**【入館料】**▶個人=100円 ▶団体(20人以上)=80円 \*中学生以下と、身体障害者手帳・愛の手帳・療育手帳・精神障害者保健福祉手帳をお持ちの方は無料**【申込み】**当日直接会場へ**【問合せ】**すみだ郷土文化資料館 ☎5619-7034

**休日等の急病のときにご利用ください**

**■墨田区休日応急診療所**

受付時間	ところ・電話番号	診療科目
午前9時~午後9時半	すみだ福祉保健センター(向島3-36-7)内 ☎5608-3700	内科、小児科

●診療日は、日曜日・祝日・年末年始です。保険証や医療証等を必ずお持ちください。  
●1月1日(祝)・2日(祝)・3日(火)も診療を行います。

**■すみだ平日夜間救急こどもクリニック**

受付時間	ところ・電話番号	診療科目
午後7時~9時45分	同愛記念病院(横網2-1-11)救急外来内 ☎3625-1231	小児科(15歳以下の急病患者)

●診療日は月曜日~金曜日(祝日・年末年始を除く)で、今月は4日(水)から診療を行います。保険証や医療証等を必ずお持ちください。なお、駐車場は有料です。

**■年始の歯科・整形外科応急診療医院**

とき	医院名	ところ・電話番号
1日	なかの歯科医院	石原2-15-9 交楽堂ビル2階 ☎3829-0008
	三好歯科医院	京島3-20-8 ☎3611-3096
	白鬚橋病院(整形外科)	東向島4-2-10 ☎3611-6363
2日	長岡歯科医院	東駒形3-18-8 長岡ビル ☎5610-4450
	はたやま歯科医院	太平1-16-7 馬場ビル1階 ☎3829-3918
	おおくぼ歯科医院	京島3-10-10 2階 ☎3618-6480
3日	浜本歯科医院	緑2-15-17 ☎3631-1775
	田口歯科医院	東向島4-31-2 ☎3610-1245

●いずれも診療時間は午前9時~午後5時です。保険証や医療証等を必ずお持ちください。  
●歯科の受診については、事前に電話で予約のうえ、ご来院ください。  
●1月の休日の歯科・整形外科応急診療医院については、本紙12月21日号の6面「すこやかライフ」をご覧ください。

**■東京消防庁「救急相談センター」(24時間受付)**

救急車を呼ぶべきか迷ったときに、ご相談ください。  
**【電話番号】**▶携帯電話・PHS・プッシュ回線= ☎#7119 ▶ダイヤル回線(23区)= ☎3212-2323

**■東京都医療機関案内サービス「ひまわり」(24時間受付)**

お近くで受診できる医療機関をご案内します。  
**【電話番号】** ☎5272-0303**【聴覚障害者専用ファクス番号】** FAX5285-8080  
\*医療機関案内サービス「ひまわり」のホームページからも検索可