

墨田区のお知らせ

NO.1842

2017年
(平成29年)

1/11

毎月1日・11日・21日発行



つながる
墨田区

すみだ

- ◆2面以降の主な内容
- 2・3面・・・介護保険料
- 4・5面・・・すみだ川沿いランのすゝめ
- 3・6～8面・・・講座・教室・催し・募集

発行：墨田区(広報広聴担当) ☎5608-1111代表 〒130-8640墨田区吾妻橋一丁目23番20号

<http://www.city.sumida.lg.jp/>



すみだです

Run

新年が始まり早数日。今年は何か始めようかと思っている方、ランニングはいかがでしょうか。周囲を川に囲まれたすみだには、ランニングにぴったりの魅力的なコースがたくさんあります。今号4・5面では、おすすめのランニングコースや、その後の楽しみなどをご紹介しますので、ぜひ、ご覧ください。

[問合せ] 広報広聴担当 ☎5608-6223

「東京マラソン2017」がすみだにやってくる！ みんなでランナーを応援しよう！

「東京マラソン2017」から、すみだの一部がコースになりました。世界トップクラスのアスリートから市民ランナーまで、たくさんのランナーがすみだを駆け抜けます。沿道からランナーに温かい声援を送りませんか。

また、当日は江戸東京博物館をメイン会場として、「マラソン祭り」が開催されます。ぜひ、お越しください。

■マラソン祭り メイン会場
【とき】2月26日(日) 午前10時～午後4時
【ところ】江戸東京博物館(横綱1-4-1)
【内容】バラエティ豊かなステージプログラムや体験プログラム、「美味しい地元の味」が楽しめる飲食コーナーなど【入場料】無料【申込み】当日直接会場へ【問合せ】スポーツ振興課スポーツ振興担当 ☎5608-6312



 納付書をお送りします
介護保険料

介護保険料を納付書で納めていただく方には、1月分～3月分の納付書を1月中旬にお送りしますので、各納期限までに納付してください。

なお、口座振替による納付への変更を希望する場合は、口座振替依頼書をお送りしますので、問合せ先へお申し出ください。

【問合せ】介護保険課資格・保険料担当 ☎5608-6937

 受験前でも予約申込みができます
生活福祉資金貸付制度

墨田区社会福祉協議会では、所得の少ない世帯の学生で、高等学校、高等専門学校、専修学校(高等課程・専門課程)、短期大学、大学に在学中、または進学予定の方の教育支援費(授業料等)と就学支度費(入学金)をお貸しします。貸付けに当たり、東京都社会福祉協議会の審査があります。

また、貸付けから返済完了までの間に、民生委員による相談援助が行われます。詳しくは、申込先へお問い合わせください。

【貸付上限額】▶教育支援費=月3万5000円～6万5000円(通常の貸付上限額では学費が不足する場合は、貸付上限額の1.5倍の額まで貸付可)
▶就学支度費=50万円 *いずれも学校の種類により変動 *支払済の学費は対象外**【利子】**無利子**【償還期間】**卒業後6か月以内据置き・14年以内に償還**【償還方法】**均等月賦償還**【申込み】**随時、墨田区社会福祉協議会(東向島2-17-14) ☎3614-3902へ *申請受付から貸付けまでは1か月程度必要

 お早めにご相談ください
私立高等学校等入学資金

私立高等学校等への入学時に必要な資金をお貸しします。

【対象】学校教育法に規定する私立高等学校等の入学資金について、金融機関等からの調達が困難で、次のすべての要件を満たす方▶進学予定者を養育している▶区内に1年以上居住している▶所得が基準以下である▶要件を満たす連帯保証人を付けられる**【貸付限度額】**50万円以内(1000円単位)**【利子】**無利子**【償還期間】**次のいずれかの期間▶貸付後6か月据置き・6年償還▶卒業後6か月据置き・3年償還**【償還方法】**均等月賦償還**【申込み】**3月17日までに厚生課厚生係(区役所3階) ☎5608-6150へ *申請受付から貸付けまでは10日間程度必要

 ご注意ください
すみだ健康ハウスの一時休館


すみだ健康ハウス(東墨田1-2-6)は、工事のため一時休館します。

【休館期間】2月13日(月)～3月3日(金) **【問合せ】**すみだ健康ハウス ☎3610-5711

 長い間ご利用いただき、ありがとうございました
西あずま集会所の閉館


西あずま集会所(文花1-19-1)は、すみだ中小企業センターの閉館に伴い、3月末で閉館します。

【問合せ】区民活動推進課区民活動推進担当 ☎5608-6201

 納期限までに納めてください
特別区民税・都民税(第4期分)

平成28年度特別区民税・都民税(普通徴収分)の第4期分の納期限は、1月31日(火)です。税務課(区役所2階)または各出張所・金融機関・コンビニエンスストアで、納期限までに納めてください。また、口座振替をご利用の場合は1月31日が振替日(引き落とし日)となりますので、前日までにご入金ください。

【問合せ】税務課税務係 ☎5608-6133

 移転しますので、ご注意ください
同愛高齢者支援総合センター・高齢者みまもり相談室

同愛高齢者支援総合センター・高齢者みまもり相談室は1月30日(月)から、下記のとおり移転します。

なお、電話番号の変更はありません。
【移転先】亀沢2-23-7塚越ビル1階**【問合せ】**高齢者福祉課地域支援係 ☎5608-6170

 ご注意ください
マイナンバーカード交付・電子証明書手続きの一時休止

システムメンテナンスのため、1月22日(日)はマイナンバーカードと電子証明書に係る手続きを一時休止します。マイナンバーカードの交付等はできませんので、ご注意ください。

なお、1月29日(日)はマイナンバーカードの交付のみ行います。
【問合せ】窓口課住民異動係 ☎5608-6102

 もうご覧になりましたか
男女共同参画情報誌「すずかけ」

男女共同参画情報誌「すずかけ」の最新号を発行しました。今号の特集では、地域の寄合い処について掲載しています。無料で配布していますので、ぜひ、ご覧ください。

【配布場所】すみだ女性センター(押上2-12-7-111)、区民情報コーナー(区役所1階)、各出張所・図書館ほか**【問合せ】**すみだ女性センター ☎5608-1771

 今年度スタートの新企画第2弾
友好都市との紙面交換企画

今年度から、区の友好都市と広報紙の紙面交換企画を開始しました。これは、友好都市の広報紙にすみだの特集を掲載してもらい、本紙で友好都市の特集を掲載することで、区外でのすみだのイメージを向上させるとともに、区民の皆さんに友好都市について知ってもらう企画です。

この企画の第2弾として、本紙2月11日号で長野県上高井郡小布施町の特集を掲載します。
【問合せ】広報広聴担当 ☎5608-6223

1月17日は
墨田区防災の日

1月17日の点検項目
確かめよう
あなたの家の
危険物



 マナーを守って飼いましょ
犬の適正飼育

犬の飼い主のちょっとした油断は、周囲の人の迷惑につながります。日ごろの飼い方に十分注意し、犬との生活を楽しいものにしましょう。

■糞・尿について

本来、犬の散歩は運動のため、排泄が目的ではありません。散歩をする前の排泄をしつけ、もし道路や公園で糞をしたら必ず持ち帰るようにしましょう。また、尿をさせる場所も考え、排尿後は十分に洗い流しましょう。

■引き綱(リード)について

犬には必ず引き綱をつけ、放し飼いにはしないでください。また、引き綱は長く伸ばさず、犬をコントロールできる長さにししましょう。

■鳴き声について


犬を飼わない人にとって、犬の鳴き声はとても気になるものです。日ごろから犬に吠え癖がつかないようにしつけましょう。

【問合せ】生活衛生課生活環境係 ☎5608-6939

 募集します
墨田区のお知らせ「すみだ」(区報)設置店舗・施設等

墨田区のお知らせ「すみだ」は、新聞折り込みのほか、区施設や区内各駅・信用金庫・公衆浴場・病院と、一部のコンビニエンスストア・スーパーマーケット等に設置している広報スタンド等で配布しています。より多くの方に区報をご覧いただくため、区報を置いてくださる店舗や施設を募集しています。毎月3回、発行日(1日・11日・21日)に配達員が区報をお届けします。なお、区報を置いてくださる場合は、店舗・施設名を区ホームページに掲載します。

【対象】次のすべての要件を満たす区内の店舗や施設▶定休日等を除き、日中営業している▶未成年が訪れることができる *詳細は申込先へ**【費用】**無料**【申込み】**随時、店舗や施設の名称・所在地、代表者の氏名・電話番号・ファクス番号・メールアドレスを、直接または電話、ファクス、Eメールで広報広聴担当(区役所6階) ☎5608-6223・FAX 5608-6406・E OSHIRASE@city.sumida.lg.jpへ *設置を依頼する場合は後日通知予定 *簡易スタンドの貸出し可

 ご利用ください
墨田区のお知らせ「すみだ」(区報)スマートフォンページ

墨田区のお知らせ「すみだ」は、スマートフォンの画面で見やすいようにデザインしたページでもご覧になれます。ぜひ、ご活用ください。

【利用方法】スマートフォン版の区ホームページから「墨田区のお知らせ」のページにアクセス**【問合せ】**広報広聴担当 ☎5608-6223

ご利用ください
すみだ郷土文化資料館の
地元ボランティアによる展示解説

【とき】▶個人=第2・第3日曜日午後1時～4時**【申込み】**▶個人=当日直接会場へ▶団体(20人以上)=展示解説を希望する日の1か月前までに電話で問合せ先へ**【問合せ】**すみだ郷土文化資料館(向島2-3-5) ☎5619-7034



トリフォニーホール公演おすすめ情報

トリフォニーホールチケットセンター
☎5608-1212・錦糸1-2-3

音楽あふれる街すみだの子どもたちに贈る

子どものための「すみだ音楽プロジェクト」はじめての音楽会

すみだのオーケストラ・新日本フィルから、すみだの子どもたちへ音楽の贈りもの。オーケストラのメンバーがトリフォニーホールから区内各施設へと飛び出し、未就学児が入場できる室内楽コンサートを行います。子どもたちが音楽に親しむ絶好の機会です。ご家族、お友達とお誘い合わせの上、ぜひ、ご参加ください。

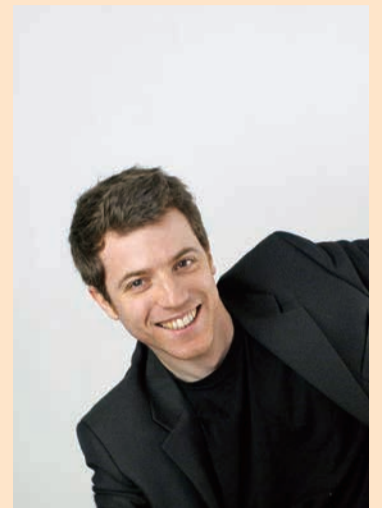
とき	ところ	入場料	申込み	問合せ
1月31日(火) 午前10時半~11時半	文花子育てひろば(文花1-20-3)	無料	当日直接会場へ	文花子育てひろば ☎5630-6027
2月16日(木) 午前10時半~11時半	両国子育てひろば(横網1-2-13)			両国子育てひろば ☎3621-6455
2月17日(金) 午前10時半~11時半	すみだパークギャラリーささや(横川1-1-10)			鈴木興産 ☎3622-0815
2月24日(金) 午前10時半~11時半	曳舟文化センター(京島1-38-11)			墨田まちづくり公社 ☎3616-3951

スイスの気鋭ピアニスト初来日!

セドリック・ペシャ《ゴルトベルク変奏曲》

不眠症に悩む伯爵の眠れぬ夜の慰めにと、音楽の父・バッハが作曲したと言われるゴルトベルク変奏曲。トリフォニーホールでは、一度聴いたら忘れられない美しい旋律で始まるこの曲をテーマに、アーティストの個性を味わうゴルトベルク変奏曲シリーズを開館当初から行ってきました。このシリーズの記念すべき第10回にあたる今回は、スイスの若手ピアニスト、セドリック・ペシャが初来日を果たします。冬の朝の澄んだ空気のような、シンプルで美しいゴルトベルク変奏曲の世界を会場でお楽しみください。

【とき】2月17日(金)午後7時~**【ところ】**すみだトリフォニーホール(錦糸1-2-3)**【出演】**ピアノ/セドリック・ペシャ**【入場料】**全席指定3000円 *区内在住在勤者は1500円、区内在住在学の小・中学生、高校生は1000円



セドリック・ペシャ

講座・教室・催し

内=内容 種=種別 対=対象 定=定員 費=費用 持=持ち物 申=申込み 問=問合せ

区分	名称	とき	ところ	対象・定員・費用・申込み・問合せ等
暮らし	羽田空港機能強化に関する説明会	1月18日(水)午後2時~7時	総合区民センター(江東区大島4-5-1)	内 新たな飛行経路の運用方法や環境対策等についての説明会 費 無料 申 当日直接会場へ 問 環境保全課指導調査担当 ☎5608-6210 *日時・会場等の詳細は、国土交通省のホームページを参照
	建築・住まいの無料相談	1月20日(金)午後1時~4時 *毎月第3金曜日に開催	区役所1階アトリウム	内 一般社団法人東京都建築士事務所協会墨田支部の所属建築士による、建築全般に関する相談 申 当日直接会場へ 問 建築指導課構造担当 ☎5608-1307
	ここまですごい笑いの力!「スマダスマイルLIVE!」	1月23日(月)午後7時~9時	みどりコミュニティセンター(緑3-7-3)	内 「スマダ」と「スマイル」をテーマとするお笑いライブ 対 笑いと地域に興味がある方 定 先着60人 費 無料 申 当日直接会場へ 問 みどりコミュニティセンター ☎5600-5811
	第7回エコライフ講座「リサイクル手作り体験 牛乳パックと和紙で作る“素敵”なフォトフレーム”とエコライフこぼれ話」	1月27日(金)午後2時~4時	 すみだリバーサイドホール1階会議室(区役所に併設)	内 牛乳パックと和紙で、オリジナルのフォトフレームを作る 対 区内在住在勤の方 定 先着20人 費 無料 持 1リットルの牛乳パック(洗って乾かしたもの)1枚、はさみ、のり 申 1月11日午前9時から環境保全課環境管理担当(区役所14階) ☎5608-6207へ
	第8回エコライフ講座「エコ・クッキング“お家にある食材で!本格おいしいタイ・ランチ”と“がすてなーに”ミニ見学」	2月4日(土)午前9時半~午後3時 *区役所1階アトリウムに10分前までに集合	 がすてなーに ガスの科学館(江東区豊洲6-1-1) *バスで移動	内 余熱利用や同時料理等、省エネにつながる工夫をして、ガパオライス、生春巻き、デザート等を作る *食後に、がすてなーに ガスの科学館を見学 対 区内在住在勤の方 定 先着16人 費 1000円(材料費) 持 エプロン、三角巾、ハンドタオル 申 1月11日午前9時から環境保全課環境管理担当(区役所14階) ☎5608-6207へ
	2012ロンドンパラリンピック7位入賞(シッティングバレーボール)の齊藤洋子選手による人権講演会「スポーツと助け合う心」	2月4日(土)午後2時~3時半	 すみだ生涯学習センター(東向島2-38-7)	定 先着200人 費 無料 申 1月12日午前9時から人権同和・男女共同参画課人権同和担当(区役所8階) ☎5608-6322へ *事前申込みによる2歳~就学前の子どもの一時的保育あり(先着6人) 問 ▶人権同和・男女共同参画課人権同和担当 ▶生涯学習課生涯学習担当 ☎5608-6309 *申込時に手話通訳・磁気ループの希望可
	リサイクル手作り講座「桃の節句に飾るペアうさぎ」	2月7日(火)午後1時~3時	 すみだ清掃事務所亀沢事業所(亀沢1-8-3)	対 区内在住在勤在学の方 定 20人(抽選) 費 700円(材料費込み) 持 裁縫道具(縫い針・刺しゅう針・赤と白の糸・はさみ・ボンダ) 申 住所・氏名・年齢・電話番号を、往復はがきで1月27日(必着)までに、すみだリサイクル活動センター(〒130-0003横川15-10-1-111) ☎5611-7740へ *抽選結果は2月2日ごろに返信
第3回ノルディックウォーキング教室	2月11日(祝)午前10時~正午 *雨天の場合は2月18日(土)に延期	【集合場所】八広地域プラザ(八広4-35-17)	対 20歳以上の方 定 先着20人 費 500円(用具レンタル代) 持 飲物、タオル 申 事前に八広地域プラザ ☎6657-0471へ *受付は午前9時~午後8時 *申込みは1月31日まで *動きやすい服装で参加	
福祉健康	むこうじま家族会「歯科医師に学ぶお口のお手入れ」	1月17日(火)午後1時半~3時	介護老人保健施設ベレール向島(東向島2-36-11)	対 区内在住で、認知症の方を介護している方 定 先着20人 費 無料 申 事前に、むこうじま高齢者支援総合センター(ベレール向島内) ☎3618-6541へ

☎=電話 FAX=ファクス ㊚=Eメール ㊚=ホームページアドレス

広告 賀春みつまさ寄席 とん馬vs金時 18日(水) ¥3,000 ☎3631-0294 お土産多数 次回3月15日 時松真打披露

景色がgood！止まらず走れる！ すみだ川沿いランのすゝめ

1 春には満開の桜の下で“花見ラン” 隅田川沿い(北部)コース 約2km



区役所の北、枕橋～白鬚橋間の隅田川沿いを走るコースです。春には満開の桜の下で「花見ラン」も楽しめます。100mごとに距離表示があるので、ペースを確認しながら走るのにぴったりです。

ここから始まる隅田川ラン！

区役所前うらおい広場付近に、「ランニングステーション」などを備えたカフェが5月にオープンします。ここでは、アスリートフードマイスターによる健康志向のメニューを楽しむほか、更衣室・ロッカー・シャワーを利用できます。隅田川ランの拠点としてご活用ください。

詳細は後日、本紙や区ホームページ等でお知らせします。

【設置・運営】アシックスジャパン株式会社
【問合せ】観光課観光担当 ☎5608-6500

2 川風を感じながらランを 隅田川沿い(南部)コース 約2km *現在、一部工事中



駒形橋～豎川水門間の隅田川テラスです。川面が近いので、川風が心地良いコースです。少し迂回すれば、コース①や、下流の越中島方面まで走り続けることができます。



すみだの周囲を流れる隅田川、荒川、旧中川。これらの川沿いは、景色が良く、信号などで止められることなく走ることができるため、ランニングにぴったりの場所です。4・5面では、おすすめのランニングコースに加え、ランニング後のお楽しみをご紹介します。
【問合せ】広報広聴担当 ☎5608-6223

ランニングの心得

- 一、走る前後にはしっかりストレッチを。
- 二、初心者はウォーキングを混ぜながらで良し。慣れたら少しずつ走る時間を長く。
- 三、無理なく自分のペースで良し。続けることが大切。

3 長く走りたい人におすすめ 荒川沿いコース 約3km



広々とした解放感が魅力の荒川沿いコース。区内部分は3kmほどですが、それ以降も走り続けることができるため、長く走りたい方にお勧めです。

4 リラックスして走るにはぴったり 旧中川沿いコース 約2.5km



水と緑の自然豊かな旧中川コース。のどかな雰囲気の中、リラックスしてランニングを楽しむにはぴったりです。500mごとに距離表示もあります。

ランのあとの楽しみ ①

銭湯で
ほっと一息
ひとつ風呂

ランニングでひと汗かいた後は、すみだの銭湯でひとつ風呂。ゆったりと湯船につかって、疲れた身体もしっかりリフレッシュできます。入浴の前には水分補給をお忘れなく！

区内には、眺望が自慢の銭湯や、日替わりの薬湯が楽しめる銭湯など、それぞれ特徴的な銭湯が全部で21か所あります(上の地図を参照)。ランニングと一緒に、「すみだのお湯めぐり」を楽しんではいかがでしょうか。



各銭湯の所在地・営業時間等の詳細は、東京銭湯マップのホームページをご覧ください。

ランのあとの楽しみ ②

ランのあと
おいしい食事に
舌つづみ

走ってお腹が空いたら、美味しい食事と心と体に栄養補給をしましょう。「すみだ個だわりショップガイドブック」(墨田区商店街連合会発行)と「すみだ観光まる得ブック」(区と墨田区観光協会発行)には、美味しいお店の情報が盛りだくさん。ぜひ、ご覧ください。



内容は墨田区商店街連合会のホームページでご覧になれるほか、一部の冊子は産業経済課(区役所14階)で配布中です。



内容はすみだ観光サイトのホームページでご覧になれるほか、一部の冊子は観光課(区役所14階)で配布中です。

講座・教室・催し

内=内容 種=種別 対=対象 定=定員 費=費用 持=持ち物 申=申込み 問=問合せ






区分	名称	とき	ところ	対象・定員・費用・申込み・問合せ等
健康・福祉	はなみずき認知症家族会「訪問看護の役割と認知症の方への対応について」	1月21日(土)午後1時半～3時	はなみずきホーム(八広3-22-14)	対 区内在住で、認知症の方を介護している方 定 先着20人 費 無料 申 事前に電話で、はなみずき高齢者支援総合センター ☎3610-6541へ
	地域でいかそう、私のちから「シニアボランティア入門講座」(全2回)	1月24日(火)、2月21日(火) 午前10時～正午	すみだボランティアセンター(東向島2-17-14)ほか	対 おおむね55歳以上で、ボランティアに関心があり、全日程参加できる方 定 先着30人 費 300円(ボランティア保険料) *加入済の方は無料 持 筆記用具 申 事前に電話で、すみだボランティアセンター ☎3612-2940へ *2月1日(水)～14日(火)に数回、ボランティア活動の体験あり
	こうめ会(認知症家族介護者教室)	1月24日(火)午後1時半～3時半	すみだ福祉保健センター(向島3-36-7)	内 「グループホーム」や「サービス付き高齢者住宅」等、高齢者入居施設の違いを学ぶ 定 先着20人程度 費 無料 申 事前に、こうめ高齢者支援総合センター(すみだ福祉保健センター内) ☎3625-6541へ
	ボランティア説明会	1月24日(火)午後2時～3時半	すみだボランティアセンター(東向島2-17-14)	内 ボランティア活動の紹介、活動時の注意点の説明等 定 先着20人 費 無料 申 事前に、すみだボランティアセンター ☎3612-2940へ
	糖尿病療養指導士に聞く食事療法「基本のき」	1月26日(木)午後2時～4時	向島保健センター(東向島5-16-2)	内 自分の食生活を見直しながら、糖尿病の食事療法の基本について学ぶ【講師】平賀浩士氏(東京都済生会向島病院栄養管理科長) 対 区内在住の勤めの方 定 先着30人 費 無料 申 1月12日午前8時半から電話で向島保健センター ☎3611-6135へ
	体験手話「会話の世界をひろげる一歩」(全3回)	1月26日、2月2日・9日いずれも木曜日午後2時～4時	社会福祉会館(東墨田2-7-1)	内 簡単な手話を学ぶ 対 区内在住の勤めの方 定 先着20人 費 無料 申 事前に社会福祉会館 ☎3619-1051へ *受付は月曜日～金曜日の午前9時～午後5時 *申込みは1月25日まで
	「すみだハート・ライン21事業」・「ミニサポート事業」合同説明会	1月27日(金)午後2時～3時半	すみだボランティアセンター(東向島2-17-14)	対 地域活動に関心があり、家事援助などの活動に協力して下さる18歳以上の方 定 先着20人 費 無料 申 事前に電話で、すみだハート・ライン21事業室 ☎5608-8102へ *協力会員への登録方法の詳細は申込先へ
	オレンジカフェ(1月)	1月27日(金)午後2時～4時	オレンジルームむご3(向島3-33-13リョービビル4階)	内 認知症や介護について、お茶を飲みながら語り合う *個別相談もあり 対 区内在住で認知症に関心がある方など 定 先着10人 費 無料 申 当日直接会場へ 問 高齢者福祉課地域支援係 ☎5608-6502
	たのしい新舞踊教室(全4回)	2月2日～23日の毎週木曜日午後1時半～3時半	社会福祉会館(東墨田2-7-1)	内 歌謡曲に合わせて踊る、やさしい新舞踊を学ぶ 対 区内在住の勤め60歳以上の方 定 先着30人 費 無料 持 扇子、手ぬぐい 申 当日直接会場へ 問 社会福祉会館 ☎3619-1051
	初心者「パソコン教室」基礎からじっくり入門講座”(各コース全6回)	2月3日～3月14日の月・火・金曜日の全4コース *各コースの詳細は申込先へ	立花ゆうゆう館(立花6-8-1)	対 区内在住で60歳以上の方 定 各コース4人(抽選) 費 各コース1200円(教材費) 申 1月16日までに立花ゆうゆう館 ☎3613-3911へ *受付は午前9時～午後5時
	要約筆記教室(全6回)	2月7日～3月14日の毎週火曜日午前10時～正午	すみだ福祉保健センター(向島3-36-7)	内 手話でのコミュニケーションが難しい方のために、話し言葉を文字にして伝える要約筆記の技術を学ぶ 対 区内在住の勤めで要約筆記に関心があり、講座修了後にボランティアとして活動する意志のある方 定 20人(抽選) 費 200円(教材費) 申 教室名・住所・氏名・ファクス番号を、直接または電話、ファクスで1月17日までに、すみだ福祉保健センター ☎5608-3723・FAX5608-3720へ
	こころの病をもつ方の家族会「同じ境遇の方と情報交換しませんか」	2月23日(木)午後1時半～3時半 3月13日(月)午後1時半～3時半	向島保健センター(東向島5-16-2) 本所保健センター(東駒形1-6-4)	対 区内在住で、こころの病をもつ方の家族 定 各日先着20人 費 無料 申 事前に電話で▶2月23日=向島保健センター ☎3611-6193へ ▶3月13日=本所保健センター ☎3622-9137へ
子育て・教育	子育てパパ応援!「ソラパパプロジェクト」	1月22日(日) 午前10時～正午	みどりコミュニティセンター(緑3-7-3)	内 昔の遊びを体験する 対 子育て中の父親とその子ども *父親のみの参加も可 費 無料 持 オムツ、着替え等、各自必要なもの 申 当日直接会場へ 問 みどりコミュニティセンター ☎5600-5811
	子育てママ応援!「キラキラ親子プログラム」	1月25日(水)午前10時～午後3時		対 子育て中の母親とその子ども *妊婦・母親のみの参加も可 定 各プログラム先着6組 費 各プログラム800円(材料費込み) 申 1月12日午前9時から電話で、みどりコミュニティセンター ☎5600-5811へ *申込みは1月20日まで *プログラムの詳細は問い合わせるか、申込先で配布中のチラシを参照
	学校保健会総会記念講演「児童・生徒のスポーツ障害の予防について“子どものロコモと運動器検診”」	1月26日(木)午後3時～4時半	区役所会議室131(13階)	【講師】柴田輝明氏(北本整形外科院長 医学博士) 定 先着30人 費 無料 申 1月11日午前9時から学務課給食保健・就学相談担当(区役所11階) ☎5608-6305へ
	ママのゆったりタイム	2月2日(木)、3月2日(木)午前10時～11時15分 *一時保育の受付は午前9時半～9時45分	向島保健センター(東向島5-16-2)	内 子育て中の方が集まり、悩みなどを語り合う 対 区内在住の乳幼児の母親 定 各日先着10人程度 費 無料 持 一時保育に必要なもの 申 事前に向島保健センター ☎3611-6193へ *事前申込みによる一時保育あり

講座・教室・催し

内=内容 種=種別 対=対象 定=定員 費=費用 持=持ち物 申=申込み 問=問合せ



区分	名称	とき	ところ	対象・定員・費用・申込み・問合せ等
仕事・産業	創業応援フェア	▶パネル展示=1月20日(金)~2月15日(水)の開館時間中 ▶セミナー=2月4日(土)午前9時半~、午後1時~ ▶個別相談会=2月6日(月)~8日(水)	ひきふね図書館(京島1-36-5)	内 創業に関するパネル展示・セミナー・個別相談会 対 創業希望者・創業予定の方 【入場料】無料 申 ▶パネル展示=期間中、直接会場へ ▶セミナー・個別相談会=定員や申込方法等の詳細は問い合わせるか、区ホームページを参照 問 産業経済課産業振興担当 ☎5608-6188
	39歳以下の若年者向けスキルアップ講座「仕事で活きるコミュニケーションとモチベーション術」	1月28日(土)午前10時~午後5時 *受付は午前9時45分~	すみだリバーサイドホール1階会議室(区役所に併設)	内 ビジネスシーンでのコミュニケーションの取り方や、モチベーションの維持の仕方等について、グループワークを通して学ぶ 対 39歳以下で就職を希望する方 *学生の参加も可 定 先着20人 費 無料 持 筆記用具 申 事前に若者サポートコーナー(区役所1階) ☎5608-6834へ
	39歳以下の若年求職者向け就職活動支援セミナー「撮影した自分の姿を見て弱点克服! "VTR模擬面接"」	1月30日(月)午後1時半~3時半 *受付は午後1時15分~	区役所会議室 123(12階) 	内 面接の様子を動画で撮影し、気付かなかった自分の弱点の克服方法や採用担当者の視点などを学ぶ 対 39歳以下で就職を希望する方 *学生の参加も可 定 先着10人 費 無料 持 筆記用具 申 事前に若者サポートコーナー(区役所1階) ☎5608-6834へ
	再就職支援セミナー(墨田区・ハローワーク墨田共催)	2月8日(水)午後1時45分~3時45分 *受付は午後1時半~	すみだ産業会館(江東橋3-9-10)	内 自己分析を踏まえた職務経歴書の作成方法や、面接対策などについて学ぶ 定 先着50人 費 無料 持 筆記用具 申 事前に、ハローワーク墨田(江東橋2-19-12) ☎5669-8609へ *電話での申込み・問合せの際は、音声案内の「45#」を選択 問 ▶ハローワーク墨田 ▶生活経済課消費者・勤労福祉係 ☎5608-6185
	ものづくり教室「江戸文字絵付け」体験	2月11日(祝)午前10時~午後3時		内 提灯・扇子等に家紋等を絵付けする *名前を入れた木札ストラップお守りのお土産付き 対 区内在住在勤の方 定 先着10人 費 2000円(材料費) 申 1月11日午前9時から電話で、すみだ産業会館 ☎3635-4351へ
	特別区(東京23区)職員採用合同説明会	3月5日(日)午前10時~午後4時(予定)	昭和女子大学(世田谷区太子堂1-7-57)	内 各区・一部事務組合の概要説明、技術職・専門職の個別相談 など 対 平成29年度以降の特別区職員採用試験の受験を希望する方 定 4500人程度(抽選) 費 無料 申 2月6日午後5時までに特別区人事委員会事務局のホームページから申込み 問 ▶職員課人事担当 ☎5608-6244 ▶特別区人事委員会事務局任用課採用係 ☎5210-9787 *職種・受験資格等の詳細は特別区人事委員会事務局のホームページを参照
	特別区職員技術職採用フォーラム	3月26日(日)午後0時半~3時50分(予定) *開場は正午~	明治学院大学白金キャンパス(港区白金台1-2-37)	内 特別区職員(技術職)の採用試験の概要説明、基調講演、現役職員による仕事の紹介と質問会 対 平成29年度以降の特別区職員(技術職)採用試験の受験を希望する方 定 先着500人程度 費 無料 申 当日直接会場へ 問 ▶職員課人事担当 ☎5608-6244 ▶特別区人事委員会事務局任用課採用係 ☎5210-9787 *職種・受験資格等の詳細は特別区人事委員会事務局のホームページを参照
文化・スポーツ	両国屋内プールの教室	1月12日(木)~26日(木) *日程の詳細は申込先へ	両国屋内プール(横綱1-8-1)	内 水中運動教室、ゆがみ改善教室など全5教室 定 各教室先着15人 申 事前に両国屋内プール ☎5610-0050へ *対象・費用等の詳細は申込先へ
	海外友好諸都市紹介パネル展	1月24日(火)~31日(火)の午前9時~午後8時半	区役所1階アトリウム	内 区の海外友好都市である北京市石景山区・ソウル特別市西大門区、文化交流のあるパリ市7区の紹介パネル展 【入場料】無料 申 期間中、直接会場へ 問 文化振興課文化・国際担当 ☎5608-6212
	第4回ソフトテニス研修会・大会 	2月12日(日)午前9時~午後5時 *受付は午前8時半~ *雨天の場合は2月26日(日)に延期	錦糸公園テニスコート(錦糸4-15-1)	費 ▶研修会・大会=1人800円(中学生・高校生は400円) ▶研修会のみ=1人400円(中学生・高校生は300円) 持 運動着、テニスシューズ *ラケットの無料貸出しあり 申 氏名・年齢(学年)・電話番号を、電話またははがき、ファクスで2月3日(必着)までに墨田区ソフトテニス連盟事務局 猪飼直茂(〒131-0041八広2-12-11) ☎080-5415-5461・FAX3617-4123へ *1人での申込みも可
区民体育大会「バスケットボール大会」	4月2日(日)・16日(日)・23日(日)・29日(祝)、5月5日(祝)午前8時半~午後9時	▶4月2日=スポーツプラザ梅若(墨田1-4-4) ▶4月16日・23日・29日、5月5日=区総合体育館(錦糸4-15-1)	種 男子1・2・3部、女子1・2部 対 区内在住在勤在学の方で構成するチーム 費 1チーム5000円 *2月23日(木)午後7時から区総合体育館で実施する代表者会議で支払 申 申込書を直接または郵送で1月31日(必着)までに、〒130-8640スポーツ振興課スポーツ振興担当(区役所11階)へ *申込書は申込先、区総合体育館、スポーツプラザ梅若で配布 問 墨田区バスケットボール協会 三ツ木 清一 ☎3612-9359	
イベント	すみだBeer Festival 2017「ビアワングランプリ」 	2月5日(日)午後2時~6時	すみだ産業会館(江東橋3-9-10) *車・自転車での来場は不可	内 区内企業をはじめとする全国のクラフトビールを試飲し、投票等を通じてグランプリを決定する 対 20歳以上の方 定 先着800人 【入場料】4500円 申 事前に、ビアワングランプリのホームページから申込み 問 産業経済課産業振興担当 ☎5608-6186
区政その他	すみだタウンミーティング「区長と話そう!すみだのイイところをこーしとこー」	▶第1回=2月5日(日)午後1時半~3時半 ▶第2回=2月12日(日)午後2時~4時	▶第1回=本所地域プラザ(本所1-13-4) ▶第2回=八広地域プラザ(八広4-35-17)	内 「すみだのシティプロモーション」をテーマに、今後の区政に関わる様々な課題について、区長と直接語り合う 対 テーマに関心がある方 定 各回先着90人 申 事前に希望の回・氏名・電話番号を、電話またはファクス、Eメールで▶第1回=1月27日までに ▶第2回=2月3日までに 区民活動推進課区民活動推進担当 ☎5608-6202・FAX5608-6934・☎KATSUDOSUISHIN@city.sumida.lg.jpへ *申込時に手話通訳と、1歳以上の未就学児の一時保育の希望可

講座・教室・催し

内=内容 種=種別 対=対象 定=定員 費=費用 持=持ち物 申=申込み 問=問合せ

区分	名称	とき	ところ	対象・定員・費用・申込み・問合せ等
区政その他	東京都共催 外国人おもてなし語学ボランティア育成講座「外国人へのおもてなしの心を学ぶおもてなし講座」	2月26日(日)午後1時～4時半	区役所会議室 *詳細は受講者に別途通知	対 次のすべての要件を満たす、区内在住在勤在学の15歳以上の方▶同一講座を別の自治体等で受講していない ▶語学力がおおむね実用英語技能検定2級以上、TOEIC500点以上に相当する、または英語による簡単な日常会話ができる *中学生は不可 *語学資格証明書類の提出は不要 *未成年者は受講決定後に保護者の同意書が必要 定 60人(抽選) *受講決定者には2月10日までに通知 費 無料 申 講座名・住所(区内在住在勤在学者は勤務先名・学校名とその所在地も)・氏名(ローマ字・フリガナ)・年齢・性別・電話番号を、はがきまたはファクス、Eメールで1月27日(必着)までに、〒130-8640総務課オリンピック・パラリンピック調整担当 ☎5608-6242・FAX5608-6408・✉SOUUMU@city.sumida.lg.jpへ *個人情報は厳重管理し、本事業の運営管理のみに使用(都および個人情報保護に関する契約を締結した運営事業者へ提供予定) *講座修了後は都の「外国人おもてなし語学ボランティア」に登録
	地方創生シンポジウム 東京都墨田区	1月31日(火)午後2時～5時半 *午後5時半～7時半に懇親会を実施	土木学会(新宿区四谷一丁目・外濠公園内)	内 地域活性化で活躍するリーダーを招き、スポーツイベントの誘致による地方創生について学ぶ 定 先着100人程度 費 無料 *懇親会に参加する場合は2000円が必要 申 事前に公益社団法人土木学会のホームページから申込み *申込みは1月24日まで 問 公益社団法人土木学会コンサルタント委員会 ☎3355-3559
ぼけっと	福祉職場入門研修(全3回)	2月22日、3月1日・8日いずれも水曜日午前9時半～午後4時半	三幸福社カレッジ錦糸町教室(錦糸2-5-11フナダ錦糸町駅前ビル4階)	内 介護職場で働くための基本を学ぶ 対 介護職場への就職に興味・関心がある方 定 先着30人 費 無料 申 事前に電話で福祉職場入門研修事務局 ☎0120-294-350または ☎3343-2916へ *受付は月曜日～金曜日の午前9時～午後7時半(祝日を除く) *申込みは2月15日まで 問 東京都社会福祉協議会 ☎6261-3925

募集

内=内容 種=種別 対=対象 定=定員 選=選考方法 費=費用 持=持ち物 申=申込み 問=問合せ

区分	名称	内容・対象等	申込み・問合せ等
区政その他	「地域力を育む商業空間づくり振興プラン(中間報告書)」のパブリックコメント(意見募集)	【中間報告書の閲覧期間/閲覧場所】1月31日(火)まで/産業経済課(区役所14階)、区民情報コーナー(区役所1階) *土・日曜日、祝日は区民情報コーナーのみ *区ホームページでも閲覧可	【ご意見の提出方法】ご意見(A4用紙1枚程度で書式自由)と、住所・氏名(団体名)・電話番号を、直接または郵送、ファクス、Eメールで1月31日(消印有効)までに、〒130-8640産業経済課産業振興担当 ☎5608-6186・FAX5608-6934・✉SANKEI@city.sumida.lg.jpへ
	第3次墨田区地域福祉活動計画改定「中間のまとめ」のパブリックコメント(意見募集)	【中間のまとめの閲覧期間/閲覧場所】2月10日(金)まで/厚生課(区役所3階)、すみだボランティアセンター(東向島2-17-14)、すみだボランティアセンター分館(亀沢3-20-11関根ビル4階) *厚生課は土・日曜日、祝日を、すみだボランティアセンター分館は日曜日・祝日を除く *墨田区社会福祉協議会のホームページでも閲覧可	【ご意見の提出方法】ご意見(書式自由)と、住所・氏名(団体名)・年齢・性別・電話番号を、直接または郵送、ファクス、Eメールで2月10日(必着)までに墨田区社会福祉協議会(〒131-0032東向島2-17-14) ☎3614-3900・FAX3610-0294・✉info@sumida-shakyo.or.jpへ



すみだ北斎美術館

【問合せ】文化振興課北斎美術館開設担当 ☎5608-6115 <http://hokusai-museum.jp>

北斎名品コレクション①

「すみだ 北斎美術館」に収蔵されている北斎の名品の数々をご紹介します。

にわか 仁和嘉狂言 ししのきやり だいさみ(中判錦絵)

素人が即興で演じた滑稽な寸劇のことを、俄、あるいは俄狂言といい、江戸時代の中ごろから明治時代にかけて流行しました。この作品では、若い女性たちが袴を履き、男性たちのように威勢よく獅子頭を街中引き回している様子が描かれています。彼女らは口々に木遣り歌(古来から歌われている仕事歌)を歌っているようです。勇みとは、言葉や動作の威勢がよいことを言いました。この作品からは、女性たちが勇ましく獅子頭を引き回している活気にあふれるざわめきが聞こえてくるようです。



すみだ北斎美術館 開館記念展Ⅱ

すみだ北斎美術館を支えるコレクター —ピーター・モースと楳崎宗重 二大コレクション—

世界有数の北斎作品コレクターであり、研究者であったピーター・モース氏。美術史家として多種多様な資料を収集した、浮世絵研究の第一人者、楳崎宗重氏。両氏から受け継いだ貴重な作品の中から、選りすぐりの作品を前後期合わせて約130点大公開します。



「富嶽三十六景」甲州石班沢

【とき】2月4日(土)～4月2日(日)の午前9時半～午後5時半 *入館は午後5時まで *休館日を除く【ところ】すみだ北斎美術館(亀沢2-7-2)【入館料】▶一般=1000円 ▶高校生・大学生・65歳以上の方=700円 ▶中学生・障害のある方=300円 *団体割引あり【申込み】期間中、直接会場へ【問合せ】すみだ北斎美術館 ☎5777-8600(ハローダイヤル)