

墨田区のお知らせ

NO.1846

2017年(平成29年) 2/21

毎月1日・11日・21日発行

◆2面以降の主な内容
2面 ……固定資産税・都市計画税(第4期分)
3・4面 ……講座・教室・催し・募集



すみだ

発行：墨田区(広報広聴担当) ☎5608-1111代表 〒130-8640墨田区吾妻橋一丁目23番20号

<http://www.city.sumida.lg.jp/>

3月は自殺対策強化月間です 大切な人の命を 守るためにできること

墨田区では平成27年に51人の方が自殺で亡くなっています。自殺は個人の選択の結果と思われがちですが、実際には、健康・家庭や経済的な問題等が複雑に関係し、心理的に追い込まれることで起こります。自殺を図った方の多くは、うつ病等を発症し、正常な判断を行うことができない状態になっていたことが分かっています。

身近な人が自殺のサインに気づき、相談窓口や医療機関へつなげることで、多くの自殺は防ぐことができます。大切な人の命を守るため、私たちができることを考えてみませんか。

【問合せ】保健計画課保健計画担当 ☎5608-1305

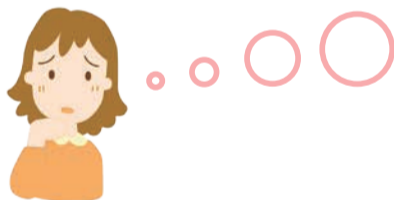


自殺のサインに気づき、話を聞き、必要な支援につなげる「ゲートキーパー」。私たち一人ひとりが、ゲートキーパーになることが期待されています。

大切な人の命を守るため、私たちにできる3つの行動

1 気づく

自殺を考えている方は、「自殺のサイン」を発している場合があります。身近な人が、そのサインに気づくことが大切です。



2 受け止める

相談を受けたら相手のペースに合わせて真剣に耳を傾け、「つらかったですね」といった言葉を掛けるなど、相手の気持ちに共感するように心掛けましょう。

3 つなぐ

専門機関に相談することで、解決への糸口が見つかることがあります。下表の相談窓口や、医療機関への受診を勧めてみましょう。

■ ところと生活の相談窓口

相談内容	相談窓口・電話番号	相談時間
こころの悩み・自殺など	東京都自殺相談ダイヤル「こころといのちのほっとライン」☎0570-087478	午後2時～翌朝6時(受け付けは翌朝5時半まで) *年中無休 *電話相談のみ
	いのちの電話 ☎3264-4343	24時間 *年中無休 *電話相談のみ
子どものいじめ	すみだスクールサポートセンター ☎3613-0127	
こころとからだの健康	▶向島保健センター(東向島5-16-2) ☎3611-6135 ▶本所保健センター(東駒形1-6-4) ☎3622-9137	午前8時半～午後5時 *土・日曜日、祝日を除く
生活困窮	生活福祉課相談係(区役所3階) ☎5608-6154	
消費者相談(悪質商法、多重債務等)	すみだ消費者センター(押上2-12-7-215) ☎5608-1773	午前9時～午後4時半 *日曜日、祝日を除く *土曜日は電話相談のみ *来所での相談は要予約

●いずれも相談は無料です。
●来所での相談を受け付けている窓口もありますので、お問い合わせください。

自殺のサイン

- 原因不明の身体の不調が長引く
- 安全や健康が保てない
- 重症の身体の病気になる
- うつ病の症状がある
- 本人にとって価値あるものを失う
- 自殺を口にする
- 仕事の負担が急に増える



*参考:厚生労働省「職場における自殺の予防と対応」

▶ 特集展示「こころのメンテナンス」

ひきふね図書館(京島1-36-5)では、悩んだり困ったりしたときにおすすめの本を紹介しています。
【とき】3月15日(水)までの午前9時～午後9時 *日曜日は午後5時まで
【入場料】無料【申込み】期間中、直接会場へ



▶ うつ予防講演会「うつや不安とマインドフルネス “心のエクササイズで上手にストレス対処を”」(全2回)

テーマ/とき	ところ・講師・対象・定員・費用・申込み
不安やうつ症状に対処する「心のエクササイズ」マインドフルネス/3月6日(月)午後2時～4時	【ところ】すみだ女性センター(押上2-12-7-111)【講師】石井朝子氏(ヒューマンウェルネス インスティテュート代表)【対象】区内在住の方【定員】先着20人【費用】無料【申込み】2月22日午前8時半から電話で向島保健センター ☎3611-6193へ *3月13日は動きやすい服装で参加
日常生活ですぐに役立つマインドフルネスの実践/3月13日(月)午後2時～4時	

**2月28日(火)が納期限です
固定資産税・都市計画税
(第4期分)**

平成28年度固定資産税・都市計画税第4期分の納期限は2月28日(火)です。納期限までに、お手元の納付書裏面に記載されている金融機関、コンビニエンスストア等で納めてください。口座振替、金融機関・郵便局のペイジー対応ATMのほか、パソコン等からクレジットカードやインターネットバンキング、モバイルバンキングでも納付できます。

【問合せ】▶固定資産税・都市計画税について＝墨田都税事務所 ☎5669-0138 ▶口座振替について＝都主税局徴収部納税推進課 ☎3252-0955、税務課税務係 ☎5608-6008

**区内循環バス1日乗車券と無料アプリで地元旅に出かけよう
すみだDEEPバス旅**

区内循環バス1日乗車券と無料のアプリを使って、墨田区のとっておきの“よりみち”を楽しめる「すみだDEEPバス旅」を実施します。

無料アプリ[YORIP]では、「カルチャーコース」「スイーツコース」「グルメコース」等、テーマごとに寄り道コースを紹介し、“よりみちスポット”に近づくとスマートフォン等に情報が届きます。“よりみちスポット”は区内循環バスの停留所近くにありまので、お得な1日乗車券を使って、すみだの魅力に触れる地元旅をお楽しみください。

【バス旅実施期間】2月25日(土)～3月31日(金) **【1日乗車券販売価格】**300円 **【1日乗車券販売場所】**区内循環バス車内、産業観光プラザ すみだ まち処(押上1-1-2東京ソラマチ®5階)、吾妻橋観光案内所(吾妻橋1-16-1)、両国観光案内所(JR両国駅[-両国-江戸NOREN]1階)、不二屋靴店(業平2-16-10) *詳細は問い合わせるか、墨田区観光協会のホームページを参照 **【アプリのダウンロード方法】**App Store、Google Playからダウンロード *下のコードを読み込むことでもダウンロードページに接続可 **【費用】**無料 *通信にかかる費用は自己負担 **【問合せ】**観光課観光担当 ☎5608-6500



**資源の有効活用等にご協力を
古着と鍋等の回収**

ご家庭で不要になった古着と鍋などを回収します。資源の有効活用のため、ご協力ください。

【回収日時/場所】3月4日(土)・5日(日)午前9時～午後2時/みどりコミュニティセンター(緑3-7-3) **【対象】**区内在住の方 *事業者を除く **【回収品目】**▶衣類・スーツ・着物等、洗濯済で汚損していない古着や布製品 *ぬれているものの回収は不可 *ボタンなどの装飾品の取り除きは不要 ▶一辺の長さが30cm未満(柄の長さは含まない)の金属製の鍋・やかん・フライパン **【持込方法】**半透明のごみ袋に入れて、当日直接会場へ *古着と鍋などは、別の袋に入れて持込み *車でのご来場は不可 **【問合せ】**すみだ清掃事務所分室 ☎3613-2229 *詳細は問い合わせるか、区ホームページを参照

**3月3日は「耳の日」です
墨田区高齢者補聴器購入費
助成事業**

聴力機能の低下により、コミュニケーションがとりにくい高齢者に対し、補聴器の購入費用の一部を助成します。

【対象】次のすべての要件を満たす方▶区内在住の65歳以上で、住民税が非課税である ▶聴覚障害による補聴器(補装具購入費)の支給を受けていない ▶本事業所定の聴力基準を満たし、耳鼻咽喉科の医師から補聴器が必要と認められ、当該医師の意見書等を提出できる **【助成上限額】**2万円 *区の交付決定を受ける前に購入した補聴器は対象外 *補聴器の修理・保守または電池交換は自己負担 **【申込み】**随時、オーディオグラム(純音聴力検査表)を添付した申請書を直接、高齢者福祉課支援係(区役所4階) ☎5608-6168または各高齢者支援総合センターへ *申請書は申込先で配布

**運動習慣を身につけて、健康な体を作りましょう
高齢者健康体操教室(各班全39回)**

【とき】4月11日(火)～平成30年3月30日(金) *休館日・年末年始と事業等で使用する日を除く *日程の詳細は各申込先へ **【ところ・定員等】**下表のとおり **【対象】**区内在住の65歳以上で、要介護認定を受けていない方 **【費用】**各班5200円(保

険料込み) **【申込み】**申込書と、はがき(返信先の宛名を記入)を、郵送で3月4日(必着)までに各申込先へ *申込みは1人1回のみ *申込書はスポーツ振興課(区役所11階)、各会場で配布 **【問合せ】**スポーツ振興課スポーツ振興担当 ☎5608-6312

班	運動強度	とき(各コースとも1時間20分)	会場/定員	申込先
1班	中	火曜日午前9時～10時20分	区総合体育館(錦糸4-15-1)/各班90人(抽選)	NPO法人両国倶楽部事務局(〒130-0015横網1-8-1・両国中学校内)☎3622-5181
2班	弱	火曜日午前10時半～11時50分		
3班	弱	金曜日午前9時～10時20分	八広地域プラザ(八広4-35-17)/各班40人(抽選)	NPO法人スポーツドアあずま事務局(〒131-0041八広4-35-17・八広地域プラザ内)☎3617-9002
4班	中	金曜日午前10時半～11時50分		
5班	弱	金曜日午前9時半～10時50分		
6班	中	金曜日午前11時～午後0時20分		
7班	中	火曜日午前9時半～10時50分		
8班	弱	火曜日午前11時～午後0時20分		

**体を動かして介護予防をしませんか
介護予防サポーターによる「げんき応援教室」(各全22回)**

【とき・ところ】4月～平成30年3月 *8月を除く *曜日・時間等は下表のとおり **【内容】**中程度の運動強度で手軽に取り組める体操等 *2部制については、1部はやや弱め、2部はやや強めで実施 **【対象】**区内在住の65歳以上で、医師から運

動を制限されていない方 *本教室未受講者を優先 *ほかにも要件あり **【定員】**各20人(抽選) **【費用】**無料 **【申込み】**3月10日までに高齢者福祉課地域支援係(区役所4階) ☎5608-6178へ *1人1会場のみ申込可

ところ	日時(原則)
千歳集会所(千歳2-2-5)	第2・第4木曜日▶1部=午後1時半～2時半 ▶2部=午後3時～4時
中和公園(菊川1-18-25)	第1・第3月曜日午前10時～11時
東駒形集会所(東駒形4-14-1)	第1・第3金曜日▶1部=午前9時半～10時半 ▶2部=午前11時～正午
業平三丁目集会所(業平3-2-5)	第1・第3水曜日午後1時半～2時半
押上集会所(押上1-47-6)	第1・第3木曜日午前10時～11時
一寺言問集会所(東向島1-20-6)	第2・第4水曜日▶1部=午後1時半～2時半 ▶2部=午後3時～4時
梅若橋集会所(堤通2-9-1)	第2・第4月曜日▶1部=午後1時半～2時半 ▶2部=午後3時～4時
立花四丁目集会所(立花4-8-10)	第1・第3火曜日▶1部=午後1時半～2時半 ▶2部=午後3時～4時
八広一丁目集会所(八広1-19-14)	第2・第4火曜日午前10時～11時
八広公園(八広5-10-14)	第2・第4金曜日午前10時～11時

●中和公園、八広公園は、雨天の場合、振替日に実施する場合があります。

**投票をお待ちしています
シティプロモーションアイ
ディアポスター投票会**

様々な部署から有志が集まった区職員が、すみだの魅力を活かした地域の課題解決やまちづくりについて考えるワークショップを行い、その成果としてシティプロモーションアイディアポスターを作成しました。

現在、このポスターの投票会を行っています。魅力的な5つのアイディアをご覧ください、「いいね!」と感じたポスターへ投票をお願いします。墨田区公式YouTubeチャンネルでは告知用のCMを配信していますので、併せてご覧ください。 **【とき】**3月3日(金)までの午前9時～午後5時 *最終日は午後3時まで **【ところ】**区役所1階区民情報コーナー **【投票方法】**投票したいポスターに、会場に備え付けのシールを貼付 **【問合せ】**広報広聴担当 ☎5608-6220 *告知用CMは右のコードを読み取ることも視聴可



区の後帯と人口(2月1日現在)

世帯	14万4877 (-75)	
人口	26万5199 (-39)	
男	13万1760 (-54)	*住民基本台帳による
女	13万3439 (+15)	*(-)内は前月比

講座・教室・催し

内=内容 種=種別 対=対象 定=定員 費=費用 持=持ち物 申=申込み 問=問合せ





区分	名称	とき	ところ	対象・定員・費用・申込み・問合せ等
暮らし	バリアフリー映画上映会「東野圭吾ドラマシリーズ“笑”」(30分×3作品)	3月4日(土)午後1時半～3時	ひきふね図書館(京島1-36-5)	内「モテモテ・スプレー」、「あるジーサンに線香を」、「誘拐電話網」の上映 対区内在住在勤在学の方 定先着30人 費無料 申事前に、ひきふね図書館 ☎5655-2350へ *申込みは3月1日まで
	すみだ創生塾研修会「地域活動・ボランティア活動の実体験を聞きながら、地域貢献について学ぼう」	3月14日(火)午後2時～4時	すみだリバーサイドホール1階会議室(区役所に併設)	内地域貢献に関する講義、グループワーク *講義の前に、すみだ創生塾の表彰式を実施 対地域活動・ボランティア活動をしている方、内容に関心がある方 定先着40人 費無料 申2月22日午前9時から電話で生涯学習課生涯学習担当 ☎5608-6309へ
	家でできる本格的味噌と豆腐作り教室	3月16日(木)午前11時～午後2時	本所地域プラザ(本所1-13-4)	内大豆と米こうじを使って味噌と豆腐を作る 定先着24人 費1500円(材料費込み) 申2月22日から本所地域プラザ ☎6658-4601へ *受け付けは午前9時～午後8時 *申込みは3月14日まで
	女性のためのココロ元気講座「舞台俳優・郷本直也さんとプロギタリスト・侑音さんによる朗読劇付き！」	3月18日(土)午後2時～4時	すみだ女性センター(押上2-12-7-111)	内▶第1部=講演「自分を護る!ココロ構え」▶第2部=朗読劇「Hometown」 対区内在住在勤で10歳以上の女性 定先着30人 費無料 申事前に電話で、すみだ女性センター ☎5608-1771へ *事前申込みによる、1歳～就学前の子どもの一時保育あり(定員制)
健康・福祉	オレンジカフェ(3月)	3月1日(水)・15日(水)午後2時～4時	すみだ生涯学習センター(東向島2-38-7)	内認知症や介護について、お茶を飲みながら語り合う *個別相談もあり 対区内在住で認知症に関心がある方など 定各日先着30人 費無料 申当日直接会場へ 問高齢者福祉課地域支援係 ☎5608-6502
	みかんの会(認知症家族会)	3月2日(木)午後1時半～3時半	たちばなホーム(立花3-10-1)	内介護に関する悩みの共有・情報交換 対認知症の家族を介護している方や介護の経験がある方等 定先着10人 費無料 申事前に、たちばな高齢者支援総合センター(たちばなホーム内) ☎3617-6511へ
	男性介護者教室「ケアMENすみだ」	3月2日(木)午後1時半～3時半	なりひらホーム(業平5-6-2)	内参加者同士の情報交換など 対区内在住の男性 費無料 申事前に同愛高齢者支援総合センター(亀沢2-23-7塚越ビル1階) ☎3624-6541へ 問高齢者福祉課相談係 ☎5608-6174
	ふくの会(なりひら認知症家族会)	3月4日(土)午後1時半～3時半		内参加者同士の悩みの共有・情報交換 対区内在住で認知症の方を介護している方 定先着10人 費無料 申事前に、なりひら高齢者支援総合センター(なりひらホーム内) ☎5819-0541へ
	点訳・音訳体験講座	▶点訳・音訳体験講座=3月4日(土)午後2時～4時 ▶点訳体験講座=3月11日(土)午後2時～3時 ▶音訳体験講座=3月13日(月)午後6時半～7時半	すみだボランティアセンター(東向島2-17-14)	対すみだボランティアセンターが主催する平成29年度点訳・音訳講習会の受講を検討している方、点訳・音訳に関心がある方 定各日先着30人 費無料 申事前に、すみだボランティアセンター ☎3612-2940へ
	高齢者プリザーブドフラワーアレンジメント教室「生花を加工した、お手入れの要らないお花です。かわいい器に生けましょう。」	3月10日(金)午後1時半～3時半	梅若ゆうゆう館(墨田1-4-4・シルバープラザ梅若内)	対区内在住で60歳以上の方 定16人(抽選) 費1500円(ケース代込み) 持ハサミ(ワイヤーを切れるもの)、木工用ボンド、作品を持ち帰るための袋 申2月25日までに梅若ゆうゆう館 ☎5630-8630へ *受け付けは午前9時～午後5時
	がん相談会「がんサロンSAKURA(さくら)」	3月11日(土)午後2時～4時	区役所会議室123(12階)	内がんの体験や悩みについての語り合い、個別相談等 対がん患者とその家族 *患者のみの参加も可 定先着20人 費無料 申事前に住所・氏名(同伴者の氏名も)・電話番号を、ファクスまたはEメールでNPO法人すみだ在宅ホスピス緩和ケア連絡会あこも ☎5669-8302・FAX5669-8310・✉s-sumida@pallium.co.jpへ 問保健計画課健康推進担当 ☎5608-8514
	第4回セカンドステージセミナー「バスーンの音色を聴いてみよう」	3月15日(水)午後2時～4時	すみだリバーサイドホール2階イベントホール(区役所に併設)	内スターン・ジャック氏によるバスーンの演奏、ストレッチ体操、合唱 対おおむね55歳以上の方 定先着200人 費無料 申事前に電話で、てーねん・どすこい倶楽部事務局 ☎5631-2577へ *受け付けは月曜日～金曜日の午前10時～午後4時
	身体障害者向け「藍染め体験教室」オリジナルのストールを作しましょう	3月17日(金)午前10時～正午	すみだ福祉保健センター(向島3-36-7)	対区内在住で身体に障害のある方 定15人(抽選) 費2000円(材料費込み) 申教室名・住所・氏名・ファクス番号を、直接または電話、ファクスで2月27日までに、すみだ福祉保健センター ☎5608-3723・FAX5608-3720へ *申込時に手話通訳・磁気ループの希望可
	高齢者食育料理教室「桜ロールと春の香りの炊き込みご飯」	3月20日(祝)午前9時半～正午	立花ゆうゆう館(立花6-8-1-102)	対区内在住で60歳以上の方 定15人(抽選) 費500円(食材料費) 申2月25日までに立花ゆうゆう館 ☎3613-3911へ *受け付けは午前9時～午後5時
シニアのためのいきいきトレーニング教室(各部全24回)	4月10日～7月3日の月・木曜日▶午前の部=午前10時～正午 ▶午後の部=午後1時～3時 *5月4日を除く	いきいきプラザ(文花1-32-2)	内高齢者向けの、機器を使った無理のない筋力向上トレーニング 対区内在住の65歳以上で、申込先で開催する次のいずれかの説明会へ参加できる方▶3月1日(水)午後4時～▶3月6日(月)午前9時～ 定各部8人(選考) 費無料 持室内用の運動靴 申電話で、希望する説明会の前日までに、いきいきプラザ ☎3618-0961へ *受講には医師の意見書が必要(費用は自己負担) *動きやすい服装で参加	
子育て・教育	幼稚園・保育園による「子ども主体の協同的な学びプロジェクト」合同発表会	2月28日(火)午後6時～8時半	すみだリバーサイドホール2階イベントホール(区役所に併設)	内各園(八広幼稚園・言問幼稚園・水神保育園・木ノ下保育園)の取組の発表、パネルディスカッション 費無料 申事前に子ども課保育担当(区役所4階) ☎5608-6161へ
	やひろ恐怖の館(こわいおはなし会)	3月4日(土)午後2時～	八広図書館(八広5-10-1-104)	内こわいおはなしのパネルシアター、すばなし、朗読など 対おおむね3歳以上の方 定先着80人 費無料 申事前に直接、八広図書館 ☎3616-0846へ *電話での申込みは不可
	赤ちゃんとお手で話そう「ベビーサイン1DAYレッスン」	3月13日(月)午前10時半～正午	八広地域プラザ(八広4-35-17)	対生後6か月～1歳6か月の乳児とその保護者 定先着12組 費500円 申事前に八広地域プラザ ☎6657-0471へ *受け付けは午前9時～午後8時 *申込みは3月3日まで

☎=電話 FAX=ファクス ✉=Eメール 🌐=ホームページアドレス

広告 厚労省委託事業!55歳～の求職者の為の労務・マン管・PC等の無料講習会参加者募集中!(株)LEC 詳しくは ☎03-5343-7980

講座・教室・催し

内=内容 種=種別 対=対象 定=定員 費=費用 持=持ち物 申=申込み 問=問合せ

区分	名称	とき	ところ	対象・定員・費用・申込み・問合せ等
子育て・教育	すみだファミリー・サポート・センター「サポート会員養成集中講座」	3月17日(金)午前8時半～午後3時半	すみだボランティアセンター(東向島2-17-14)	対 区内在住の20歳以上で、子育て支援に理解と熱意があり、講座修了後、サポート会員として活動できる方 定 先着10人 費 無料 *会員登録には消防署等が実施する普通救命講習(1400円)を各自で受講することが必要 申 事前に、すみだファミリー・サポート・センター(亀沢3-20-11関根ビル4階・すみだボランティアセンター分館内) ☎5608-2020へ
	小さな博物館「NTTドコモ歴史展示スクエア」の春休み子ども教室	3月25日(土)・26日(日) ▶午前10時半～正午 ▶午後3時～4時半	NTTドコモ歴史展示スクエア(横綱1-9-2NTTドコモ墨田ビル1階)	内 タブレット端末を使ったプログラミングの体験、ケータイ安全教室など 対 区内在住在学の小学校3年生～6年生 定 各先着10人 費 無料 申 2月21日午前10時からNTTドコモ歴史展示スクエア ☎6658-3535へ
仕事・産業	39歳以下の若年求職者向け就職活動支援セミナー「選考突破シリーズ」 	3月8日(水)・10日(金)午後1時半～4時半、3月13日(月)午後1時半～3時半 *いずれも受け付けは午後1時15分～	▶3月8日・10日=区役所会議室123(12階) ▶3月13日=区役所会議室122(12階)	内/定 ▶3月8日=自分の魅力が伝わるコツをつかむ! 書類選考突破講座/先着20人 ▶3月10日=面接の不安払拭! 面接突破講座/先着20人 ▶3月13日=VTR撮影でアナタの課題がわかる! VTR模擬面接/先着10人 対 39歳以下で就職を希望する方 *学生の参加も可 費 無料 持 筆記用具 申 事前に若者サポートコーナー(区役所1階) ☎5608-6834へ
	新入社員ビジネス基礎実践セミナー「ロールプレイ形式ですぐに役立つ」(全2回)	4月6日(木)・7日(金)午前9時半～午後4時半	すみだ産業会館(江東橋3-9-10)	対 区内企業の新入社員 定 先着100人 費 2万8000円(テキスト代・昼食代込み) *東京商工会議所の会員企業の方は2万円 申 事前に電話で東京商工会議所墨田支部 ☎3635-4343へ 問 産業経済課産業振興担当 ☎5608-6186
文化・スポーツ	空襲体験画ギャラリートーク特別企画「体験画を通して見た戦争 東京空襲・沖縄戦・戦争孤児」&平和祈念コンサート	3月11日(土)午前10時半～午後1時	すみだ郷土文化資料館(向島2-3-5)	内 空襲体験者からの体験談、平和祈念コンサートなど 定 先着40人 【入館料】100円 *中学生以下と、身体障害者手帳・愛の手帳・療育手帳・精神障害者保健福祉手帳をお持ちの方は無料 申 事前に電話で、すみだ郷土文化資料館 ☎5619-7034へ
	区民体育大会「ソフトボール大会」 	3月19日～6月11日の毎週日曜日午前8時～午後5時	東墨田一丁目運動広場(東墨田1-10)	種 男子A・B、女子 対 区内在住在勤者で構成する一般社会人チーム 費 1チーム1000円 *3月18日(土)午後6時半から、東墨田会館(東墨田2-12-9)で実施する代表者会議で支払(受け付けは午後6時～) 申 電話で3月1日～17日に墨田区ソフトボール連盟事務局 林 祐一 ☎090-5757-3703へ
	区民体育祭「ダンススポーツ大会」	3月19日(日)午後6時～8時半	すみだ産業会館(江東橋3-9-10)	種 ラテンの部、スタンダードの部 費 1500円 申 電話で3月1日～16日に墨田区ダンススポーツ連盟事務局 石田武彦 ☎090-5510-0701へ
イベント	区民体育大会「少年野球大会」	4月2日～5月28日の日曜日・祝日 *5月3日・4日・5日を除く	隅田公園少年野球場(向島5-6-13)ほか	費 1チーム2万円 申 費用を持って直接、3月5日午前9時～11時に隅田公園少年野球場へ 問 墨田区少年野球連盟事務局 江澤喜明 ☎3621-8227 *代表者会議を3月18日(土)午後6時半(受け付けは午後5時半～)から、すみだ生涯学習センター(東向島2-38-7)で実施
	マラソン祭り(東京マラソン2017ランナー応援イベント)	2月26日(日)午前10時～午後4時	江戸東京博物館3階広場(横綱1-4-1)ほか	内 伝統芸能ステージ、お笑いライブ、相撲体験、下町フードコートなど *コース沿道特設ステージでは、区内団体によるパフォーマンスの披露あり 【入場料】無料 申 当日直接会場へ 問 スポーツ振興課スポーツ振興担当 ☎5608-6312 *詳細は、区またはマラソン祭りのホームページを参照

募集

内=内容 種=種別 対=対象 定=定員 選=選考方法 費=費用 持=持ち物 申=申込み 問=問合せ

区分	名称	内容・対象等	申込み・問合せ等
健康・福祉	墨田区介護相談員の募集	内 ▶サービス利用者の相談、苦情の聴取 ▶介護保険制度の普及・啓発活動 ▶区内の介護保険施設への派遣活動(月2回～3回) ▶地域関係団体と連携した活動 対 区内在住の20歳以上で次のすべての要件を満たす方▶現在、介護保険サービスを提供する業務に携わっていない ▶介護サービス事業者等と利害関係がない *介護保険サービス事業者や公務員は不可 【任期】依頼日～平成31年3月31日まで *活動前に、一定期間の研修あり	【採用数】若干名 選 書類選考および面接 *面接日は書類選考合格者に後日通知 申 応募用紙と、「志望動機・介護相談員になってどのような活動をしていきたいか」をまとめた作文(400字以上で書式自由)を、直接または郵送で3月3日(必着)までに、〒130-8640介護保険課管理・計画担当(区役所4階) ☎5608-6924へ *応募用紙は申込先、各高齢者支援総合センターで配布しているほか、区ホームページから出力可
仕事・産業	非常勤職員(支援員・調査員)の募集	内 ▶支援員=高齢者等の相談・支援など ▶調査員=年金受給資格などの資産等の調査 対 福祉行政に関する実務経験または知識があり、パソコンの基本操作(ワード、エクセル等)ができる方	【採用数】いずれも若干名 選 書類選考および面接 *面接日は書類選考合格者に後日通知 申 履歴書、応募動機と仕事への考え方をまとめた作文(A4用紙1枚で800字以内)を、直接または郵送で3月1日(必着)までに、〒130-8640生活福祉課管理係(区役所3階) ☎5608-6085へ *希望の職種を記入
	非常勤職員(道路台帳等閲覧交付事務・自転車関連事務)の募集	内 ▶道路台帳等閲覧交付事務=専用パソコンを使用した窓口業務など ▶自転車関連事務=区営自転車駐車場や放置自転車に関する窓口・電話対応、交通安全に関する会議補助など 対 パソコンの基本操作(ワード、エクセル等)ができる方	【採用数】▶道路台帳等閲覧交付事務=1人 ▶自転車関連事務=2人 選 書類選考および面接 *面接日は書類選考合格者に後日通知 申 履歴書を直接または郵送で3月6日(必着)までに、〒130-8640土木管理課土木管理担当(区役所10階) ☎5608-6280へ *希望の職種を記入
	公立保育園の非常勤職員(保育士・用務員)の募集	内/対 ▶保育士=保育補助/保育士の資格を有する方 ▶用務員=保育園における用務業務	【採用数】いずれも若干名 選 書類選考および面接 *面接日は書類選考合格者に後日通知 申 履歴書と、志望動機をまとめた作文(800字以内で書式自由)を、直接または郵送で3月10日(必着)までに、〒130-8640子ども課保育係(区役所4階) ☎5608-1253へ *希望の職種を記入