

**就任しました
監査委員**

平成30年第1回墨田区議会定例会での同意を得て、寺田政弘氏が監査委員に選任されました(4月1日付け)。

【問合せ】 監査委員事務局 ☎5608-6321



寺田政弘氏

**申請はお済みですか
平成30年度就学援助費受給申請**

小・中学校へ通学する子どもがいる家庭で、経済的な理由により、学校でかかる費用の支払が困難な場合に、審査のうえ、その一部を区が援助します。

【申請書の配布場所】 ▶ 墨田区立学校に通学している場合=各学校 ▶ 区内の都立・私立学校、区外の学校に通学している場合=学務課(区役所11階) **【申請方法】** 申請書を郵送で4月30日(消印有効)までに、〒130-8640学務課事務担当 ☎5608-6303へ

**必ず受けましょう
小児定期予防接種**

感染症への感染や感染症まん延予防のため、子どもの定期予防接種は必ず受けましょう。区に転入した方で、未接種の予防接種がある場合は、親子健康手帳(母子健康手帳)を確認したうえで、未接種分の予防接種予診票を発行しています。

また、MR(麻しん・風しん混合)第2期の予防接種対象者(幼稚園・保育園等の年長児に相当する子ども)へ、3月末に予防接種予診票等をお送りしました。1歳での接種後に効果を持続させるためには2回目の接種が重要です。できるだけ早く予防接種を受けて免疫をつけましょう。MR予防接種の定期接種期間が過ぎてしまった場合でも、任意接種が無料で受けられる制度があります。詳細は、お問い合わせください。

【問合せ】 ▶ 保健予防課感染症係 ☎5608-6191 ▶ 向島保健センター ☎3611-6135 ▶ 本所保健センター ☎3622-9137

**記念品が変わりました
すこやか長寿夫婦表彰**

平成30年4月から、すこやか長寿夫婦表彰の記念品が変わりました。

【対象】 次の全ての要件を満たす方 ▶ 区内在住で継続して50年以上婚姻関係にある ▶ 夫婦で共に生活している **【変更後の記念品】** 次のうちから、いずれか1種類を選択 ▶ 江戸木箸2膳 ▶ 本漆塗りコースター2枚 ▶ 携帯スタンド2個 ▶ すみだの美味しいものセット(北斎江戸米、下町の小さなカフェのドレッシング、4つのお店の贅沢ドリップパック) ▶ うるし紙セット(文庫本用ブックカバー3枚入り2袋、リビングBOXハガキ2個) *ブックカバー1袋につき、しおり1枚入り **【問合せ】** 高齢者福祉課支援係 ☎5608-6168

**対象となる方に通知しました
高齢者用肺炎球菌予防接種**

【対象】 区内在住で、平成31年3月31日現在、▶ 65歳・70歳・75歳・80歳・85歳・90歳・95歳・100歳の方 ▶ 60歳~64歳で、心臓・腎臓・呼吸器・免疫の機能に障害(身体障害者手帳1級相当)のある方 *過去に高齢者用肺炎球菌予防接種(23価ワクチン)を受けたことがある方を除く **【自己負担額】** 4000円 *生活保護受給者等は無料 **【問合せ】** ▶ 保健予防課感染症係 ☎5608-6191 ▶ 向島保健センター ☎3611-6135 ▶ 本所保健センター ☎3622-9137

**費用を助成しています
風しんの抗体検査と予防接種**

【対象】 区内在住で妊娠を予定または希望している女性とそのパートナー(妊婦の夫を含む) **【助成内容】** ▶ 風しんの抗体検査を受けたことがない方 = 抗体検査費用を全額助成 *抗体価が低いと判断された方には、MR(麻しん・風しん混合)の

予防接種費用も全額助成 ▶ すでに風しんの抗体検査を受けて抗体価が低いことが分かっている方 = MR(麻しん・風しん混合)の予防接種費用を全額助成 **【抗体検査・予防接種の実施場所】** 区内実施医療機関 **【申込み】** 抗体検査と予防接種を受ける前に保健予防課感染症係(区役所3階) ☎5608-6191へ

**ご利用ください
高次脳機能障害の方の相談**

脳卒中や交通事故等による記憶障害・感情障害等でお困りの方のための相談(電話・窓口)を行っています。

【とき】 月曜日~金曜日の午前9時~午後4時 *祝日を除く **【ところ】** すみだ福祉保健センター(向島3-36-7) **【内容】** ▶ 療養相談 ▶ 医療機関やリハビリ等の相談 ▶ 就労支援・障害年金・障害福祉サービスの利用等の相談 **【対象】** 高次脳機能障害の方やその家族等 **【費用】** 無料 **【相談・問合せ】** すみだ福祉保健センター ☎5608-3738

**管理状況届出書の提出はお済みですか
分譲マンションの適正管理に関する条例および支援事業**

平成29年度から、分譲マンションの管理状況等に関する届出書の提出、管理規約や区分所有者・居住者名簿の作成・保管、長期修繕計画の作成等が義務付けられました。対象は、地下を除く3階以上の非木造建築物で、住戸が6戸以上あり、区分所有者が2人以上いる区内のマンションです。また、適正な維持管理と快適な住まいづくりを

支援するため、分譲マンションの管理組合等を対象とした様々な助成制度がありますので、ご利用ください。助成を受けるには、管理状況届出書の提出が必要です。他にも要件等がありますので、必ず事前にお問い合わせください。

【問合せ】 住宅課計画担当 ☎5608-6215

助成制度	内容	助成金額	対象
分譲マンション計画修繕調査支援	計画的な大規模修繕に先立って行う、建物や設備の診断調査等に要する費用の一部を助成	調査費の1/3(限度額50万円) *住宅以外の用途部分に要した費用を除く	建築後5年以上経過した区内分譲マンションの管理組合
分譲マンション共用部分リフォームローン償還助成	修繕工事に際して受けた、独立行政法人住宅金融支援機構の「マンション共用部分リフォーム融資」の返済時における利息の一部を助成	借入利率から1%を減じて算出した利息相当額(7年を限度) *他の助成制度の活用等による調整あり	共用部分の改良工事を行う区内分譲マンションの管理組合等
分譲マンションアドバイザー制度利用支援	公益財団法人東京都防災・建築まちづくりセンターが実施する、管理や建替えに関するアドバイザー派遣制度の派遣料の全部または一部を助成	アドバイザー派遣料の全額 *一部コースは2/3	区内分譲マンションの管理組合

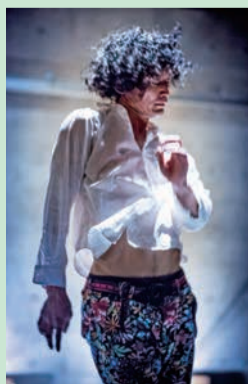
Ⓢ上記のほか、一般社団法人東京都マンション管理士会墨田支部の無料相談や、東京都による弁護士等の専門相談も利用できます。

**は〜ちに〜 トリフォニーホール
公演おすすめ情報**

**新日本フィルハーモニー交響楽団事務局
☎5610-3820**

**すみだ×新日本フィルハーモニー交響楽団 フランチャイズ30周年
新日本フィル すみだサマーコンサート2018出演者(ダンサー)募集!**

7月21日(土)に、すみだトリフォニーホール(錦糸1-2-3)で行う「新日本フィル すみだサマーコンサート」で、オーケストラと共演するダンサーを募集します。振り付け・出演・講師には、国内外で幅広く活躍し、人気・実力ともにトップを走るコンテンポラリーダンサー、鈴木ユキオ氏をお迎えします。なお、4月21日(土)には「お試し体験ワークショップ」も開催します。詳細は、新日本フィルハーモ



鈴木 ユキオ氏

ニー交響楽団のホームページをご覧ください。 **【対象】** 区内在住在勤在学の小学校4年生以上(平成30年4月1日現在)で、ダンスに興味がある方 **【定員】** 20人(抽選) **【練習日程】** 5月5日(祝)~7月20日(金)で10回程度 **【費用】** 無料 **【申込み】** 4月30日までに新日本フィルハーモニー交響楽団のホームページから申込み



新日本フィルハーモニー交響楽団