

墨田区のお知らせ

NO.1899

2018年(平成30年) 8/11

毎月1日・11日・21日発行



つながる
墨田区

すみだ

- ◆2面以降の主な内容
- 2面 ……東京空襲犠牲者名簿登載
- 3面 ……講座・教室・催し
- 4・5面 …すみだで見つける働く魅力
- 6～8面 …講座・教室・催し・募集

発行：墨田区(広報広聴担当) ☎5608-1111代表 〒130-8640墨田区吾妻橋一丁目23番20号

<http://www.city.sumida.lg.jp/>

緑と花の あふれるまちを

区では、区民の皆さんとの協働により、まちの緑化に取り組んでいます。うるおいとやすらぎのある生活に欠かせない緑を増やす活動に、あなたも参加しませんか。
[問合せ] 環境保全課緑化推進担当 ☎5608-6208

緑と花のサポーター

❁ どんな人たちのの？

区民の皆さんが緑に親しめるよう、平成14年から活動している緑化ボランティアで、現在47人が登録しています。



❁ どんなことをしているの？

「緑と花の学習園」を拠点に、「緑と花のまちづくり推進地域」の植物の維持管理を支援したり、緑と花の学習園の植物を手入れしたりするなど、地域の緑化を推進しています。また、環境フェアや、すみだまつり等のイベントで、緑化推進のPR活動等も行っています。



植物に触れると癒やされます。無理のない範囲で活動できるのも魅力です。皆さんも、一緒に活動しませんか。

緑と花のサポーターの中には、菊づくりの名人もいて、毎年、見事な菊を育てあげています。



❁ 参加するにはどうすればいいの？

緑と花のサポーターは、区内在住・在勤・在学であれば、どなたでも参加でき、随時、募集しています。活動内容や申込方法等は問い合わせるか、区ホームページをご覧ください。

[問合せ] 環境保全課緑化推進担当 ☎5608-6208



緑と花の学習園 (文花2-12-17)

★見る

約350種の植物が植栽されていて、季節ごとの花木を楽しめる、癒やしの空間です。

★学ぶ

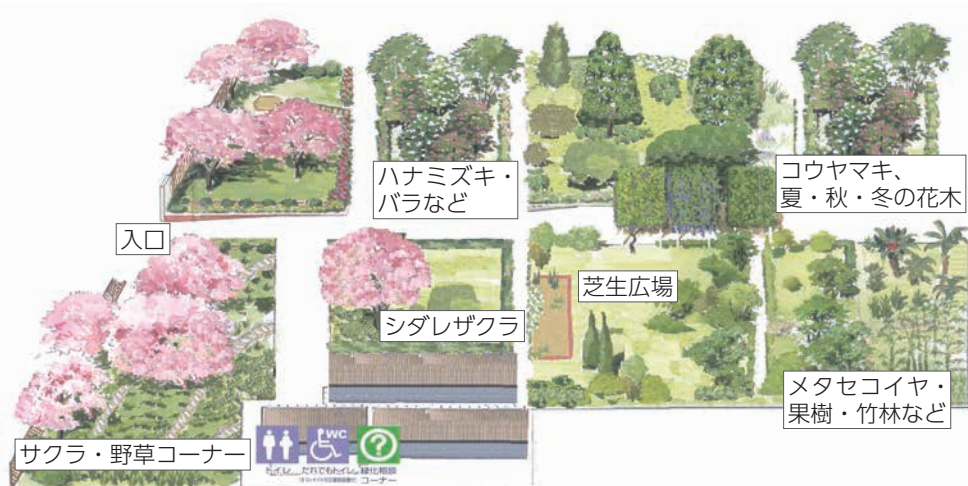
植物に関する各種講習会を開催しています。初めての方から経験者まで、楽しく学べます。

★相談する

毎週土曜日に樹木医やグリーンアドバイザーによる「緑化相談」を実施しています(8月・12月・1月を除く)。



緑と花の学習園園内図



[開園時間] 午前9時～午後4時 **[休園日]** 祝日(日曜日の場合は翌日)、年末年始 **[問合せ]** 環境保全課緑化推進担当 ☎5608-6208

区公式 SNS等

フェイスブック



ツイッター



インスタグラム



ユーチューブ



☎ = 電話 FAX = ファクス ☒ = Eメール 🏠 = ホームページアドレス

UD FONT



お心当たりのある方はお申出を 東京空襲犠牲者名簿登載

東京空襲の犠牲者を追悼し平和を祈念するため、都立横綱町公園(横綱2-3-25)内の碑に、「東京空襲犠牲者名簿」を納めています。

名簿には、現在8万1058人の方々のお名前が登載されており、毎年追加しています。お心当たりのある方は、お申し出ください。

【申出先】▶都生活文化局文化振興部文化事業課 東京空襲犠牲者名簿担当 ☎5388-3141 ▶東京都慰霊協会 ☎3623-1200



一時休止します 証明書コンビニ交付サービス

システムメンテナンスのため、証明書コンビニ交付サービスを一時休止します。この期間は、住民票の写し、印鑑登録証明書、特別区民税・都民税の課税(非課税)証明書を発行することができませんので、ご注意ください。

【休止日時】▶8月17日(金) 午前6時半~9時 ▶8月21日(火) 午後6時~22日(水) 午前9時 *いずれも変更となる場合あり**【問合せ】**窓口課証明係 ☎5608-6104



無料で配布しています 墨田区私立幼稚園案内

区内の各私立幼稚園の特色等を紹介する「墨田区私立幼稚園案内」を無料で配布しています。

【配布場所】子ども施設課(区役所4階)、区民情報コーナー(区役所1階)、各出張所・図書館・児童館・保健センター・子育てひろば、社会福祉会館(東墨田2-7-1)、すみだ女性センター(押上2-12-7-111)、子育て支援総合センター(京島1-35-9-103)**【問合せ】**子ども施設課保育係 ☎5608-1253

平成30年7月豪雨災害義援金にご協力を

今年7月の豪雨により被害を受けた方々への義援金を、口座振込と窓口で受け付けていますので、ご協力をお願いします。

【ゆうちょ銀行・郵便局での受け付け】00130-8-635289・日赤平成30年7月豪雨災害義援金 *受領証を希望する場合は、通信欄に「受領証希望」と記載**【銀行での受け付け】**▶三井住友銀行 すずらん支店=普通2787545 ▶三菱UFJ銀行やまびこ支店=普通2105538 ▶みずほ銀行クヌギ支店=普通0620405 *口座名義はいずれも「日本赤十字社」 *ご利用の金融機関や振込方法によって、振込手数料がかかる場合あり**【窓口での受け付け】**地域活動推進課(区役所14階)、総合案内(区役所1階)、各出張所・図書館・コミュニティ会館・地域プラザ**【問合せ】**地域活動推進課地域活動推進担当 ☎5608-3661

すみだ郷土文化資料館の 地元ボランティアによる展示解説

【とき】▶個人=第2・第3日曜日午後1時~4時 ▶団体(20人以上)=事前申込みにより決定**【申込み】**▶個人=当日直接会場へ ▶団体=展示解説を希望する日の1か月前までに電話で問合せ先へ**【問合せ】**すみだ郷土文化資料館(向島2-3-5) ☎5619-7034



義務教育を修了していない方へ 中学校卒業程度認定試験

文部科学省では、中学校卒業程度の学力認定試験を実施しています。合格者には高等学校の入学資格が与えられます。

【試験日】10月25日(木) **【試験会場】**東京都教職員研修センター(文京区本郷1-3-3) **【対象】**やむを得ない理由で義務教育を修了していない方 **【試験科目】**国語、社会、数学、理科、英語 **【申込み】**願書等を書留で8月20日~9月7日(消印有効)に文部科学省生涯学習推進課認定試験第二係(〒100-8959千代田区霞が関3-2-2)へ *願書は都教育庁地域教育支援部義務教育課小中学校担当(新宿区西新宿2-8-1都庁第一本庁舎北塔40階)で配布 **【問合せ】**▶学務課事務担当 ☎5608-6303 ▶文部科学省生涯学習推進課認定試験第二係 ☎5253-4111(内線2024・2643) ▶都教育庁地域教育支援部義務教育課小中学校担当 ☎5320-6752



改訂します みどりコミュニティセンター和室の利用区分

10月1日(月)から、みどりコミュニティセンター(緑3-7-3)3階和室を月曜日~金曜日に利用する際の区分を下表のとおり変更します。和室で利用できるテーブルやイスもご用意していますので、

ぜひ、ご利用ください。

【問合せ】みどりコミュニティセンター ☎5600-5811

■月曜日~金曜日の区分・料金

区分	午前1		午前2		午後1		午後2		夜間		
	午前9時~10時半		午前10時半~正午		午後1時~2時45分		午後2時45分~4時半		午後5時半~9時		
料金	区内	3000円		3000円		3600円		3600円		7200円	
	区外	4500円		4500円		5400円		5400円		1万8000円	

①区内料金の対象は、区内在住在勤在学の方です。

■土・日曜日、祝日の区分・料金

区分	午前		午後		夜間		
	午前9時~正午		午後1時~4時半		午後5時半~9時		
料金	区内	6000円		7200円		7200円	
	区外	9000円		1万8000円		1万8000円	

②土・日曜日、祝日は区分・料金ともに改定前と変更ありません。



トリフォニーホール 公演おすすめ情報

トリフォニーホールチケットセンター
☎5608-1212・錦糸1-2-3

トリフォニーホールで聴く、街の音楽家たち 「すみだ音楽祭2018」・「新日本フィル公開リハーサル」

■あなたの隣の音楽家「すみだ音楽祭2018」

区内で活動する音楽団体が一堂に会し、日頃の成果を発表する音楽祭。合唱や吹奏楽、ビッグバンドなど、華やかなステージをどうぞお楽しみください。

【とき】▶8月19日(日) 午後0時半~8時 ▶8月25日(土) 午前11時~午後8時 ▶8月26日(日) 正午~午後8時半 **【ところ】**すみだトリフォニーホール(錦糸1-2-3)大ホール・小ホール **【入場料】**無料 **【申込み】**当日直接会場へ

■区民無料招待! 「新日本フィル公開リハーサル」

9月6日の「コープマン&新日本フィル」公演に先駆けて、区民の皆さんを招いて、J.S.バッハの曲目を演奏する公開リハーサルを行います。皆さんのご応募をお待ちしています。

【とき】9月5日(水) 午後2時~ *1時間程度 **【ところ】**すみだトリフォニーホール(錦糸1-2-3) **【出演】**トン・コープマン(指揮)、新日本フィルハーモニー交響楽団 **【対象】**区内在住

勤在学の方**【定員】**100人(抽選) **【入場料】**無料 **【申込み】**住所(区内在住在勤在学の場合、勤務先または学校の名称・所在地も)・氏名・年齢・電話番号・同伴者の有無(1人のみ可)を、往復はがきまたはEメールで8月22日(必着)までに墨田区文化振興財団公開リハ係(〒130-0013錦糸1-2-3)✉rh@triphony.comへ



トン・コープマン氏(指揮)

講座・教室・催し

内=内容 種=種別 対=対象 定=定員 費=費用 持=持ち物 申=申込み 問=問合せ



区分	名称	とき	ところ	対象・定員・費用・申込み・問合せ等	
暮らし	すみだスマイルLIVE!!	8月17日(金)午後7時~9時	みどりコミュニティセンター(緑3-7-3)	定 先着60人 費 500円 *高校生以下は無料 申 当日直接会場へ 問 みどりコミュニティセンター ☎5600-5811	
	自然環境観察員養成講座 第3回「水の中の生きものを探してみよう!」	9月2日(日)午後1時半~3時半	大横川親水公園万華池(石原4-13地先)周辺	内 すみだの水辺に生息する生き物を採集し、観察する 対 区内在住の勤在学の中中学生以上 定 先着20人 費 無料 持 筆記用具、水筒、帽子など 申 8月13日午前9時から環境保全課緑化推進担当(区役所12階) ☎5608-6208へ	
健康・福祉	食中毒予防パネル展	8月13日(月)~17日(金)の午前8時半~午後5時 *初日は正午~、最終日は午後3時まで	区役所1階アトリウム	内 食中毒予防等に関するパネル展示、パンフレットの配布 【入場料】無料 申 期間中、直接会場へ 問 生活衛生課食品衛生係 ☎5608-6943	
	ボランティア説明会	8月23日(木)午前10時~11時半	地域福祉プラットフォーム ガランドール(石原4-11-12)	内 ボランティア活動の紹介、活動時の注意点の説明等 対 ボランティアを始めようと考えている方 定 先着20人 費 無料 申 事前に、すみだボランティアセンター(東向島2-17-14) ☎3612-2940へ	
	ローズティーの会(同愛認知症家族会)	8月24日(金)午後1時~3時	同愛記念ホーム(横網2-1-11)	対 認知症の方を介護している方など 定 先着10人 費 無料 申 事前に同愛高齢者支援総合センター(亀沢2-23-7塚越ビル1階) ☎3624-6541へ	
	こうめ会(認知症家族介護者教室)	8月28日(火)午後1時半~3時半	すみだ福祉保健センター(向島3-36-7)	内 大人用オムツの使用方法等について学ぶ 定 先着20人程度 費 無料 申 事前に、こうめ高齢者支援総合センター(すみだ福祉保健センター内) ☎3625-6541へ	
	小さな博物館「NTTドコモ歴史展示スクエア」のシニア向けタブレット体験教室	8月29日(水)、9月26日(水) ▶午前10時半~正午 ▶午後3時~4時半	NTTドコモ歴史展示スクエア(横網1-9-2NTTドコモ墨田ビル1階)	内 タブレット端末の操作体験、携帯電話の歴史見学ツアー 対 60歳以上の方 定 各回先着3人 費 無料 申 8月11日午前10時からNTTドコモ歴史展示スクエア ☎6658-3535へ	
	高齢者輪投げ大会	8月29日(水)午後1時半~3時半	すみだリバーサイドホール2階イベントホール(区役所に併設)	対 区内在住の60歳以上で老人クラブ未加入の方 *老人クラブ加入者の募集は別途実施 定 先着10人 費 無料 申 8月13日から電話で墨田区老人クラブ連合会事務局 ☎5608-6167へ *受け付けは月曜日~金曜日の午前10時~午後4時 *動きやすい服装で参加	
	高齢者食育料理教室「敬老長寿彩り献立とケーキでみんな元気!」	9月3日(月)午前9時半~正午	立花ゆうゆう館(立花6-8-1-102)	対 区内在住で60歳以上の方 定 15人(抽選) 費 500円(食材費) 申 8月16日までに立花ゆうゆう館 ☎3613-3911へ *受け付けは午前9時~午後5時	
	「住まいのネズミと害虫」出張相談	9月4日(火)午後2時~3時	社会福祉会館(東墨田2-7-1)	内 ネズミが住みにくい環境づくりや、毒餌とワナの使い方などについて学ぶ 対 区内在住の方 費 無料 申 当日直接会場へ 問 生活衛生課生活環境係 ☎5608-6939	
		9月6日(木)午後2時~3時	みどりコミュニティセンター(緑3-7-3)		
		9月11日(火)午後2時~3時	シルバープラザ梅若(墨田1-4-4)		
		9月14日(金)午後2時~3時	曳舟文化センター(京島1-38-11)		
	自殺対策強化月間(9月)関連事業				費 無料 問 保健計画課保健計画担当(区役所5階) ☎5608-1305・FAX5608-6405・✉HOKENKEIKAKU@city.sumida.lg.jp
	▶ゲートキーパー養成講座「悩みの聴き方・つなぎ方」	9月8日(土)午後2時~4時	区役所会議室131(13階)	内 こころのSOSに気づき、受け止めて、適切な相談窓口へつなぐゲートキーパーの役割や、身近な人の悩みの聴き方について学ぶ 【講師】西村由紀氏(NPO法人メンタルケア協議会理事・精神保健福祉士) 対 区内在住の勤在学の方 定 先着40人 申 事前に講座名・氏名・電話番号を、直接または電話、ファクス、Eメールで問合せ先へ	
	▶一人で悩まず、ご相談を「こころの相談窓口」	9月11日(火)・12日(水)午前9時~午後4時 *いずれも正午~午後1時を除く	すみだ区民相談室(区役所1階)	内 保健師や精神保健福祉士へのこころの悩みの相談等 対 区内在住で、日常の悩みや心の問題を抱えている方 申 当日直接会場へ	
中途失聴者・難聴者向け「手話教室」(全20回)	9月11日~平成31年3月19日の火曜日午後1時半~3時半 *日程の詳細は申込先へ	すみだ福祉保健センター(向島3-36-7)	対 区内在住の中途失聴者・難聴者とその家族 定 15人(抽選) 費 100円 申 教室名・住所・氏名・ファクス番号を、直接または電話、ファクスで8月17日までに、すみだ福祉保健センター ☎5608-3723・FAX5608-3720へ *申込時に磁気ループの希望可 *定員に満たない場合、中止の可能性あり		
依存症セミナー	9月12日(水)午後2時~3時半	向島保健センター(東向島5-16-2)	対 区内在住で、依存症状にお困りの方等 定 先着15人 費 無料 申 8月13日午前8時半から電話で向島保健センター ☎3611-6193へ		
第2回セカンドステージセミナー「能楽師狂言方 吉田信海氏×田熊力也氏「日本のお笑いの原点と伝承される能楽をお楽しみに!」	9月12日(水)午後2時~4時	すみだリバーサイドホール2階イベントホール(区役所に併設)	内 能楽の鑑賞、ストレッチ体操、合唱 対 おおむね55歳以上の方 定 先着200人 費 無料 申 事前に電話で、てーねん・どすこい倶楽部事務局 ☎5631-2577へ *受け付けは月曜日~金曜日の午前10時~午後4時 問 高齢者福祉課支援係 ☎5608-6168		
こころの病をもつ方の家族会「家族同士で情報交換しませんか」	9月13日(木)午前10時~正午	本所保健センター(東駒形1-6-4)	内 日頃の悩みについての話合いや、病気・福祉制度等についての情報交換 対 区内在住で、心の病を持つ方の家族 定 先着20人 費 無料 申 事前に電話で本所保健センター ☎3622-9137へ		



☎=電話 FAX=ファクス ✉=Eメール 🏠=ホームページアドレス

すみだで見つける働く魅力

古くから様々な産業が集積している墨田区には、高い技術力が世界で認められている企業、ユニークなビジネスモデルを確立し成長する企業、ネットワークを強みに競争を勝ち抜いてきた企業など、キラッと輝く企業がたくさんあります。こうした企業は、「働く場」としても、とても魅力的。仕事を探している方、将来の進路について考えている方、そして「仕事体験」をしてみたい子どもたち、「すみだで働く」魅力を知り、感じてください。

[問合せ] 経営支援課経営支援担当 ☎5608-6185

自分らしく生き生きと すみだの会社 働き方は自分色



成長の機会をたくさん与えてくれる会社です

株式会社和興 小林真琴さん(平成30年4月入社)

■選んだ決め手は社員の方の熱い思い

社会人になったら「社会問題の解決に携わりたい」と強く思っていました。その問題とは、ものづくりの海外移転に起因する生産国の環境汚染や日本の産業の空洞化です。ものづくりの世界で、この問題に対して自分には何ができるのか挑戦したいと思っていました。そんな中で参加した「すみだ合同企業説明会」でこの会社を知り、社員の方々のものづくりに対する熱い思いに触れ、将来のビジョンについて共感を持てたため、この会社への入社を決めたんです。

■「頑張ろう!」と思える恵まれた環境

会社では、自分が「これ、やってみよう」と思ったことを自由にやらせてもらっています。どうしたらみんなが快適に働けるのか、会社にとって何がプラスなのかを自分で考え、実行することを許してもらっています。自分の話を真剣に聞いてくれる人がいることもこの会社の素晴らしいところです。新人の自分の話なんて、聞いてもらえないと思っていましたから。話を聞いてもらえると「よし、頑張ろう!」と元気が湧いてきます。また、毎日その道のプロや、すごいエネルギーを持った方々と仕事ができ、成長する機会をたくさん与えてもらっています。周りの友人と比べても、貴重で恵まれた環境だと思えます。



(株)和興
アパレル縫製・企画を手掛ける。区内の中小企業と合同で新入社員研修を行うなど、ユニークな人材育成に取り組んでいる。

(株)松田自動車整備工場
自動車整備・板金塗装業。事業承継を機に、若手社員の意見に耳を傾け、仕事の変革に取り組んでいる。

自分の価値を高めていきたいです

株式会社松田自動車整備工場 千葉祐比さん(平成29年4月入社)

■手に職をつけたくて

パソコンを使う作業が得意ではなかったこともあり、手に職をつけたいとの思いから、ものづくり関係の仕事を探していました。ものづくりに絞って仕事を探しているときに、「すみだ合同企業説明会」を知りました。この会社はそこで知ったんです。車に興味があったわけではありませんでしたが、条件が良さそうだなと思って面接を受けました。

■難しい仕事だからこそ…

今は塗装工程を担当しており、私は月に10台程度こなしています。修理に使う色は自分で調べますが、これが難しいんです。同じ車種の色でも微妙に違うことが多く、車を見てどの色がどれくらい入っているかを想像し、その色に必要な塗料を選び、時には0.1g単位で調整します。この色を入れるとどのくらい変わるのかをうまく想像しながら調べないと、3日たっても終わらないということになりかねません。しかも、修理の度合いにより使う塗料の量が変わってくるので、ぴったりの色と量の塗料が作れると「よし!」と満足感が得られますね。



■自分の価値が高められる仕事

日々の作業の中で、色を作る作業をもっと効率化したいと感じていたので、車1台1台の色をデータ化しようと思ったんです。そうすれば、同じ色の同じ車が入庫してきた時に、データを元に微調整を加えるだけでよくなりますし、後輩に教えるときにも役立ちます。これから、このデータ数をどんどん増やしていきたいです。また、塗装の前工程である板金の知識や技術も習得したいですね。これにより、塗装作業の質も上げられます。この会社では、こうした工夫に自由にチャレンジできるので、とても働き甲斐があります。これからも色々なことにチャレンジして、会社にとっての自分の価値を高めていきたいと思っています。



■地産地消をすみだから発信!

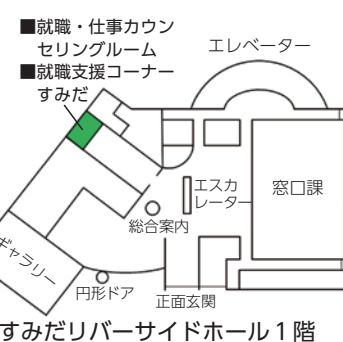
ものづくりの世界に飛び込んで私なりの夢ができました。それは、日本で作ったものを日本で使う「地産地消」の流れを加速させたいということです。ものづくりの現場が海外に移転することで生まれた様々な問題を解決するために必要となる地産地消を、こすみだから発信していきたいです。大きな夢ですが、少しでも近づけるよう、この会社で、そしてものづくりのまち すみだで頑張っていきます。

すみだの仕事を知りたい方はコチラ

■就職・仕事カウンセリングルーム

39歳以下の方とその親族、子育て世代等の女性のための相談窓口。キャリアカウンセラーが就職活動の進め方や仕事選び、適性診断など、様々な相談に個別に対応します。

[問合せ] ☎5608-6834



■就職支援コーナーすみだ

ハローワーク墨田の職員が常駐し、職業紹介・就職相談を行います。また、全国の求人を見ることができる求人検索機を自由に利用できます。

[問合せ] ☎5608-6298

■ジョブすみだ

スマートフォンやパソコンで墨田区や近隣地域の仕事を探せるウェブサイト。無料で利用でき、個人情報の登録も不要です(通信料は自己負担)。



■イベント・セミナー

子育て世代等の女性向け企業情報紹介イベント「ママチャレ!」や、魅力的な企業と出会う「企業説明会」、若手社員や採用担当者との交流会「すみだキャリアCafe女子会」などで、皆さんの就職・仕事を多角的にサポートします。

詳細は問い合わせるか、区ホームページをご覧ください。

[問合せ] 経営支援課経営支援担当 ☎5608-6185

子どものうちから楽しさ体験! アウトオブキッズニア in すみだ

◆革作家の仕事

色々な素材を組み合わせ、革の特性を生かした自分ブランドのポーチ型財布を作ります。



【ところ】アトリエ・アミーチ
(石原4-21-4) **【対象】**15歳~中学生 **【費用】**4400円



◆バッグ職人の仕事

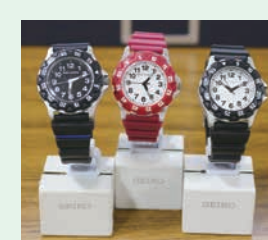
見えない部分も丁寧に、世界で一つだけのバッグを作ります。



【ところ】大関鞆工房(緑)
2-13-5 **【対象】**4歳~中学生 **【費用】**4500円

◆時計職人の仕事

時計の仕組みを学びながら、小さな部品で腕時計を組み立てます。



【ところ】セイコーミュージアム
(東向島3-9-7) **【対象】**小学校3年生~6年生 **【費用】**4000円



◆服飾デザイナーの仕事

おしゃれな工場で、見習いデザイナーとしてオリジナルTシャツを作ります。



【ところ】nuuiee 株式会社
小倉メリヤス製造所(石原3-12-9) **【対象】**4歳~中学生 **【費用】**4000円

◆びょうぶ 屏風職人の仕事

不思議な4面からくり屏風作りを通して、和の文化を学びます。



【ところ】片岡屏風店
(向島1-31-6) **【対象】**小・中学生 **【費用】**3800円



◆金属加工職人の仕事

設計図と1枚の金属板からイメージを膨らませ、工作機械を使ってメタルツリーを作ります。



【ところ】浜野製作所
(八広4-39-7) **【対象】**小学校3年生~中学生 **【費用】**4100円

スタンプを集めてキッズマイスターになろう

スタンプの数に応じて、メダルがもらえるよ!



*デザインは変更になることがあります。

開催日等の詳細、申込みは「JTB旅いく」のホームページから
[問合せ] 産業振興課産業振興担当 ☎5608-1437

講座・教室・催し

内=内容 種=種別 対=対象 定=定員 費=費用 持=持ち物 申=申込み 問=問合せ



区分	名称	とき	ところ	対象・定員・費用・申込み・問合せ等
健康・福祉	“マドレボニータ(美しい母)をめざしましょう”産後のボディケア&フィットネス	9月14日(金)午前10時～11時半	すみだ女性センター(押上2-12-7-111)	対 区内在住で、本講座未受講の乳幼児の母親 定 先着20人 費 無料 申 8月13日午前8時半から電話で本所保健センター ☎3622-9137へ *事前申込みによる2か月～就学前の子どもの一時保育あり(先着20人)
	認知症予防講演会「生涯現役脳のコツ」	9月20日(木)午後2時～4時		内 認知症の初期症状や予防に役立つ生活習慣等について学ぶ 対 区内在住で65歳以上の方 定 先着70人 費 無料 申 8月13日午前8時半から電話で本所保健センター ☎3622-9137へ
	視覚障害者向け「プレクストーク講習会」	9月25日(火)午後1時半～3時半	すみだ福祉保健センター(向島3-36-7)	対 区内在住で視覚に障害があり、プレクストークの基本的な使い方を知りたい方 定 5人(抽選) 費 無料 申 講座名・住所・氏名・ファクス番号を、直接または電話、ファクスで8月27日までに、すみだ福祉保健センター ☎5608-3723・FAX5608-3720へ
	音訳者養成講座(初級・全7回)	10月3日～11月7日の毎週水曜日、11月9日(金)午前10時～正午	ひきふね図書館(京島1-36-5)	対 講座修了後、音訳者として活動できる方 定 20人 *申込後、事前課題による選考あり 費 無料 持 アクセント辞典 申 9月18日までに、ひきふね図書館 ☎5655-2350へ
子育て・教育	調べる学習てっだい隊!	8月21日(火)～25日(土)の午前10時～10時半	立花図書館(立花6-8-1-101)	内 自由研究や調べる学習のテーマを、ワークシートを使って決める 対 小学生以上 *親子での参加も可 費 無料 申 当日直接会場へ 問 立花図書館 ☎3618-2620
	すみだキラキラママのつどい	8月22日(水)午前10時～午後3時	みどりコミュニティセンター(緑3-7-3)	【プログラム/定員】▶ベビーヨガ/先着6組 ▶バランスボールで産後ケア/先着5組 ▶肩腰ケア(1回20分)/先着4人 ▶英国式リフレクソロジー(1回20分)/先着7人 ▶はじめてのえいご/先着6組 対 親子 *妊婦・母親のみの参加も可 費 各プログラム800円(材料費込み) 申 事前に参加希望プログラム名・氏名・子どもの年齢を、Eメールで、すみだキラキラママのつどい✉kirakiramamasumida2010@gmail.comへ 問 みどりコミュニティセンター ☎5600-5811
	親子で遊びに来てください「すくすくタイム」「のびのびタイム」	8月23日(木)・28日(火)午前10時～11時半 *毎週火・木曜日に実施	たちばな認定こども園(立花3-21-16)、八広認定こども園(八広3-7-5)	内 親子での遊び、給食体験、子育て相談 対 区内在住で▶すくすくタイム=6か月～1歳6か月の子どもの保護者 ▶のびのびタイム=1歳7か月～3歳の子どもの保護者 定 各先着6組程度 費 無料 申 事前に希望園(▶たちばな認定こども園 ☎3617-7953 ▶八広認定こども園 ☎3617-2362)へ *翌月分は毎月25日から受け付け 問 子ども施設課保育係 ☎5608-6161
	災害ボランティア講座「災害について学ぼう！」	8月23日(木)午後2時～4時	すみだボランティアセンター(東向島2-17-14)	内 ペットボトルを使って液状化現象の仕組みを学ぶ 対 区内在住で学級の小学生3年生～中学生 *小学生は保護者の同伴が必要 定 先着30人 費 無料 持 500mlの空のペットボトル 申 事前に、すみだボランティアセンター ☎3612-2940へ
	夏休み工作教室「ウッドボックスをつくろう」	8月25日(土)午後1時～3時	社会福祉会館(東墨田2-7-1)	対 区内在住で学級の小学生とその保護者 定 先着20組 費 無料 申 8月13日午前9時から社会福祉会館 ☎3619-1051へ *土・日曜日、8月20日(休館日)を除く
	名探偵ルイ・ブライユ	8月25日(土)午後1時～3時 *途中からの参加も可	立花図書館(立花6-8-1-101)	内 点字についてのお話(午後1時～)・体験・クイズなど 対 小学生、点字に興味がある方 費 無料 申 当日直接会場へ 問 立花図書館 ☎3618-2620
	幼児ダンス(ヒップホップ)教室(全10回)	9月4日～11月13日の火曜日午後6時～6時45分 *9月18日を除く	八広地域プラザ(八広4-35-17)	対 3歳以上の未就学児 定 先着25人 費 5000円 持 タオル、飲物 *動きやすい服装で参加 申 事前に八広地域プラザ ☎6657-0471へ *受け付けは8月28日までの午前9時～午後8時
	すみだファミリー・サポート・センター「サポート会員養成集中講座」	9月8日(土)午前9時～午後4時	文花子育てひろば(文花1-20-3)	内 地域の子どもの送迎や預かりをするサポート会員(有償ボランティア)として活動するために必要な知識を学ぶ 対 区内在住の20歳以上で、子育て支援に理解があり、心身ともに健康な方 *資格は不要 定 先着10人 費 無料 *会員登録には普通救命講習(1400円)を各自で受講することが必要 持 筆記用具、エプロン 申 事前に、すみだファミリー・サポート・センター(亀沢3-20-11関根ビル4階・すみだボランティアセンター分館内) ☎5608-2020へ *受け付けは月曜日～金曜日の午前9時～午後5時
	親グループ「ing」(全4回)	9月14日・28日、10月12日・26日いずれも金曜日午前9時半～11時半	子育て支援総合センター(京島1-35-9-103)	内 講師を交えて子育ての悩み等を語り合う *子どもは別室で保育 対 区内在住の6か月～1歳6か月の子どもの親で、原則全日程参加できる方 定 先着12人 *初参加の方を優先 費 無料 申 事前に電話で子育て支援総合センター ☎5630-6351へ
	職場復帰への不安解消のための「育休パパ・ママの職場復帰セミナー」	9月25日(火)午後1時半～3時半	江東区亀戸文化センター(江東区亀戸2-19-1カメラプラザ5階)	内 職場復帰に向けての講義、育休復帰経験者による体験談、交流会 対 育児休業中の方、おおむね1年以内に育児休業を取得予定の方 *配偶者の参加も可 定 20人(抽選) 費 無料 申 電話またはファクスで9月5日までに東京都労働相談情報センター亀戸事務所事業普及担当 ☎3682-6321・FAX3684-6026へ *必要事項の詳細は申込先へ *東京都労働相談情報センターのホームページからも申込可 *事前申込みによる6か月～就学前の子どもの一時保育あり 問 人権同和・男女共同参画課男女共同参画担当 ☎5608-6512
仕事情報スペース「ママチャレ！」	9月3日(月)午前10時～午後2時 *受け付けは午前9時45分～	マザーズハローワーク日暮里(荒川区西日暮里2-29-3日清ビル5階)	内 魅力的な区内企業の求人紹介や企業見学会などの就職支援情報の提供、キャリアカウンセラーによる個別相談 対 子育て世代等の女性 費 無料 持 筆記用具、雇用保険受給資格者証(雇用保険受給中の方のみ) 申 当日直接会場へ 問 すみだ人材発掘・就労支援プログラム事業運営事務局(株式会社HRP内) ☎3222-1801	

講座・教室・催し

内 = 内容 種 = 種別 対 = 対象 定 = 定員 費 = 費用 持 = 持ち物 申 = 申込み 問 = 問合せ



区分	名称	とき	ところ	対象・定員・費用・申込み・問合せ等
文化・スポーツ	明治150年関連特集展示「新しい風“明治の礎を築いた思想”」	8月17日(金)～9月19日(水)の開館時間中	ひきふね図書館(京島1-36-5)	【入場料】無料 申 期間中、直接会場へ 問 ひきふね図書館 ☎5655-2350
	わかりやすいはじめての茶道教室「表千家」(全4回)	9月4日～25日の毎週火曜日午後2時～4時	社会福祉会館(東墨田2-7-1)	対 区内在住在勤の方 定 先着13人 費 1000円 申 8月13日～28日に社会福祉会館 ☎3619-1051へ *受け付けは月曜日～金曜日の午前9時～午後5時
	シャーロック・ホームズ講演会「翻訳家 日暮雅通氏によるシャーロック・ホームズの楽しみ方」	9月12日(水)午後7時～8時半	ひきふね図書館(京島1-36-5)	定 先着40人 費 無料 申 事前に催し名・氏名・電話番号を、直接または電話、Eメールで、ひきふね図書館 ☎5655-2350・✉HIKIFUNE@city.sumida.lg.jpへ *詳細は墨田区立図書館のホームページを参照
	ボランティア養成講座「地域の中のボランティア」(全2回)	9月15日(土)・22日(土)午前10時～正午	すみだ生涯学習センター(東向島2-38-7)	内 地域における生涯学習ボランティアの役割や意義を学ぶ 【講師】倉持伸江氏(東京学芸大学教育学部准教授) 対 区内在住在勤在学の方 定 36人(抽選) 費 無料 申 講座名・住所・氏名(ふりがな)・年齢・電話番号・ファクス番号を、往復はがきまたはファクスで9月1日(必着)までに、すみだ生涯学習センター講座・事業運営事務局(〒131-0032東向島2-38-7) ☎5247-2010・FAX5247-2011へ *電話での申込みは不可 *すみだ生涯学習センターのホームページからも申込可 *いずれの申込方法も1通につき1人のみ申込可 *抽選結果は9月5日までに通知
	区民体育祭「ハンドボール大会」	9月23日(祝)午前9時～午後6時 *受け付けは午前8時～ *雨天の場合は9月24日(振休)に順延	都立両国高校(江東橋1-7-14)	種 男子、女子、高校生男子、中学生男子 費 無料 申 種別・住所・氏名・年齢(学年)・電話番号・ファクス番号・メールアドレス・チーム名を、郵送またはファクス、Eメールで9月1日～14日(必着)に墨田区ハンドボール協会事務局 鈴木慎二(〒133-0056江戸川区南小岩7-22-1-2805) ☎090-9306-1857・FAX 3650-4466・✉sumida.handball@gmail.comへ
イベント	集まれ!すみだのご当地キャラクター!	8月17日(金)～22日(水)の午前10時～午後7時	産業観光プラザ すみだ まち処(押上1-1-2東京ソラマチ®5階)	内 墨田区で活動するご当地キャラクターの出演・PR、キャラクターグッズの販売、ワークショップ等 【入場料】無料 申 期間中、直接会場へ 問 産業振興課産業振興担当 ☎5608-6187
	第40回隅田川おどり納涼大会	8月18日(土)・19日(日)午後5時～9時	区役所前うらおい広場	内 すみだ音頭、よさこい踊り、夜店広場(金魚すくい、輪投げ等) 【入場料】無料 申 当日直接会場へ 問 観光課観光担当 ☎5608-6500
	墨田区中学生の吹奏楽2018「区立中学校全10校の吹奏楽部による演奏会」	8月25日(土)午前11時～午後2時半 *開場は午前10時半	曳舟文化センター(京島1-38-11)	【曲目】ワイルド ナイツ!、ロマネスク、In the mood、ピースサイン、2017ベストヒット歌謡祭、インヴィクタ、宝島 ほか 【入場料】無料 申 当日直接会場へ 問 曳舟文化センター ☎3616-3951 *会場内での写真・ビデオ撮影は不可
	第37回すみだ錦糸町河内音頭大盆踊り	8月29日(水)・30日(木)午後5時半～ *開場は午後5時 *雨天決行	竪川親水公園牡丹橋跡(江東橋3-1)付近	内 河内音頭の本場・大阪から音頭取りを招いての、本場さながらの大盆踊り 【入場料】無料 申 当日直接会場へ 問 産業振興課産業振興担当 ☎5608-6187
	明治150年記念事業「江戸を守った男たち」シンポジウム	10月8日(祝)午後1時半～4時	すみだリバーサイドホール2階イベントホール(区役所に併設)	内 江戸城無血開城の立役者である勝 海舟と西郷隆盛らにスポットを当てた講演会・トークショー 定 500人(抽選) 費 無料 申 住所・氏名・年齢・性別・電話番号・人数(4人まで)を、はがきまたはファクスで9月15日(必着)までに墨田区観光協会(〒130-0001吾妻橋3-4-5) FAX5608-7130へ *墨田区観光協会のホームページからも申込可 *抽選結果は9月25日頃に、当選者にのみ通知 問 ▶墨田区観光協会 ☎5608-6951 ▶観光課観光担当 ☎5608-6500
その他	第8回 墨田区都市計画マスタープラン改定検討委員会の傍聴	8月29日(水)午後2時～	区役所庁議室(7階)	定 10人(抽選) 申 住所・氏名・電話番号を、往復はがきで8月22日(必着)までに、〒130-8640都市計画課都市計画・開発調整担当 ☎5608-6266へ *「都市計画マスタープラン改定検討委員会傍聴希望」と明記
ほけっと	カラーバリアフリーを楽しもう!「色いろいろ in TOKYO」	8月18日(土)午前10時～午後4時 *プロジェクトンマッピングは午後1時～	すみだ産業会館(江東橋3-9-10)	内 色覚補正レンズや体験レンズで個人による色の見え方の違い等を体験し、色覚についての理解を深める *色覚に関するプロジェクトンマッピング・アニメ動画・お絵かきワークショップも同時開催 【入場料】無料 申 当日直接会場へ 問 NPO法人 True Colors ☎06-4708-5833
	秋の向島交通安全のつどい	9月11日(火)午後2時～4時	曳舟文化センター(京島1-38-11)	内 交通事故に遭わないための警察官による寸劇、鶴田 さやか氏(女優・歌手)によるスペシャルコンサート *来場者に交通安全グッズを進呈 定 先着450人 費 無料 申 当日直接会場へ 問 ▶向島警察署 ☎3616-0110 ▶向島交通安全協会 ☎3611-5263
	都立水元小合学園高等部就業技術科 学科説明会	9月11日(火)、10月12日(金)午前10時～正午	都立水元小合学園(葛飾区水元1-24-1)	内 特別支援学校高等部就業技術科の概要・教育内容の説明、学校見学 対 中学生とその保護者 定 各日先着100人 費 無料 申 事前に電話または申込書をファクスで都立水元小合学園教育相談部主任 中村真理 ☎5699-0141・FAX5699-0361へ *申込書は都立水元小合学園のホームページから出力可
	都立墨田川高等学校公開講座「墨田再発見“学んでみる歴史・文化”」(全5回)	10月8日(祝)・13日(土)・27日(土)、11月11日(日)・23日(祝)午前10時～正午	都立墨田川高校(東向島3-34-14)、向島百花園(東向島3-18-3) ほか	内 区の歴史・文化等についての講義、区内の史跡や文化財等の見学・観察 費 1000円 *別途、向島百花園の入場料等が必要 申 往復はがきで8月20日～9月10日(必着)に都立墨田川高等学校公開講座担当(〒131-0032東向島3-34-14) ☎3611-2125へ *往信用はがきの裏面に講座名・郵便番号・住所・氏名・年齢・性別・電話番号、返信用はがきの表面に郵便番号・住所・氏名を記入

募集

内 = 内容 種 = 種別 対 = 対象 定 = 定員 選 = 選考方法 費 = 費用 持 = 持ち物 申 = 申込み 問 = 問合せ



区分	名称	内容・対象等	申込み・問合せ等
仕事・産業	水神保育園(堤通2-6-9-103)の指定管理者の募集	内 施設の管理・運営など 【指定期間】2020年4月1日～2025年3月31日	申 応募書類等を直接、8月30日午後5時までに子育て支援課子育て計画担当(区役所4階) ☎5608-6084へ *詳細は区ホームページから出力できる募集要項を参照
	中川児童館(立花5-18-9)の指定管理者の募集	内 施設の維持管理、児童厚生施設としての事業の実施、利用者支援事業(基本型)の運営など 【指定期間】2019年4月1日～2024年3月31日	申 応募書類等を直接、8月31日午後5時までに子育て政策課児童館担当(区役所4階) ☎5608-6195へ *詳細は区ホームページから出力できる募集要項を参照
	英語ウェブサイト「Oishii Sumida Tokyo」掲載店舗の募集	内 英語メニューがある飲食店や英語での商品の説明がある小売店等をPRするウェブサイト「Oishii Sumida Tokyo」に、掲載を希望する店舗の募集 *店頭掲示用の「English Menu Available(英語メニュー対応)シール」を進呈 対 区内の飲食店・小売店等 定 先着15店舗 費 無料	申 事前に店舗の名称・所在地、代表者の氏名・電話番号を、Eメールで産業振興課産業振興担当 ☎5608-6187・✉SANGYOU@city.sumida.lg.jpへ *申込書類は後日、委託事業者が訪問のうえ配付



生き物の観察等の際は...

大横川親水公園の万華池をはじめ、区内には、いろいろな生き物がいます。生き物の観察等をする際は、ルールを守りましょう。

■特定外来生物は元の場所に返しましょう

元々日本におらず、外国から持ち込まれた生き物(外来生物)のうち、法律で指定された特定外来生物は、飼うことも移動することも禁止されています。オオクチバスやウシガエル、カダヤシなどの特定外来生物を捕まえたら、必ず元の場所に返してください。



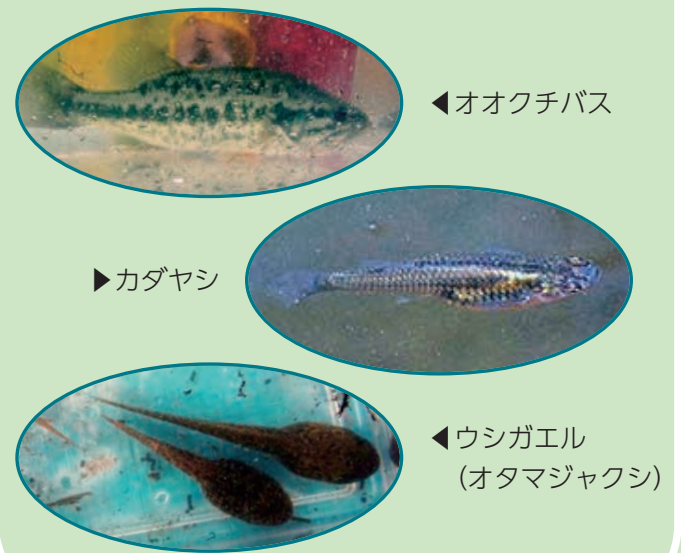
■ほかの場所から連れてきた生き物を放すのはやめましょう

環境が大きく変わってしまう恐れがありますので、元々その場所にいなかった生き物を放すのはやめましょう。



外来生物・特定外来生物についてのお問い合わせは、環境保全課緑化推進担当 ☎5608-6208へ。

特定外来生物の例



すみだ北斎美術館

【問合せ】文化芸術振興課文化芸術・国際担当 ☎5608-6115 <http://hokusai-museum.jp>

文化芸術プロジェクト「隅田川 森羅万象 墨に夢」(すみゆめ) 平成30年度キックオフイベント 「すみゆめ踊行列」9月2日(日)開催

すみだ北斎美術館の開館を機にスタートしたアートプロジェクト「すみゆめ」。これは、「北斎」と「隅田川」をテーマとして行われるあらゆる表現活動を通して、区民やアーティストが繋がっていくことを目的としたプロジェクトです。3回目となる今年は、メイン期間である9月3日(月)～12月28日(金)に先立って、9月2日(日)に、キックオフイベント「すみゆめ踊行列」を開催します。ぜひ、お越しください。



■すみゆめ踊行列

「隅田川埠頭」をテーマとした今回のすみゆめ踊行列では、普段よりも隅田川を身近に感じ、楽しめるよう、区民参加型の様々なプログラムを用意しています。また、隅田川親水テラスや船上から誰もが観覧できる大規模なパフォーマンスも実施します。

【とき】9月2日(日)午後1時～7時【ところ】区役所前うらおい広場、隅田川親水テラスほか【内容/対象/定員/費用】▶遊覧シンポジウム(午後2時半～3時40分)＝台船の上で、これからの隅田川について考える/高

校生以上/先着20人(1グループ2人まで)/無料 ▶隅田川釣り体験(午後2時40分～4時)＝屋形船での釣り体験/先着15組(1組4人まで)/中学生以上600円、小学生300円、未就学児無料 ▶歴史散策ツアー(午後3時～4時20分)＝水上バスに乗って、隅田川の歴史について理解を深める/先着60人/中学生以上600円、小学生300円、未就学児無料 ▶錦糸町河内音頭メ踊り(午後4時～5時20分)＝8月29日(水)・30日(木)に行われる河内音頭のメ踊りを、屋形船で実施/高校生以上/先着40人/600円 ▶隅田川フォークジャンボリー(午後4時20分～5時40分)＝水上バスでみんなが歌うオープンステージ/先着60人/中学生以上600円、小学生300円、未就学児無料 *各プログラムの内容は変更になる場合あり【申込み】詳細は「すみゆめ」のホームページを参照



昨年度のすみゆめ踊行列の様子