

ご注意ください 新型コロナウイルス感染症拡大防止のため、本紙に掲載されている記事は、内容(期日や施設等)が変更または中止となる場合があります。また、日程により、閉館や利用の縮小をしている施設等もあります。最新情報は各申込先・問合せ先へご確認ください。

**9月30日が納期限です
固定資産税・都市計画税
(第2期分)**

令和4年度固定資産税・都市計画税の第2期分の納期限は9月30日です。納付書裏面に記載の金融機関、コンビニエンスストア等で納期限までに納めてください。口座振替や金融機関・郵便局のペイジー対応のATMのほか、スマートフォン決済アプリ、パソコン等からクレジットカードやインターネットバンキングでも納付できます。
【問合せ】▶固定資産税・都市計画税について=墨田都税事務所 ☎3625-5061 ▶口座振替につ

いて=都主税局徴収部納税推進課 ☎3252-0955、税務課税務係 ☎5608-6008

**ぜひ、ご家族でご利用ください
ふれあい入浴デー**

9月19日の敬老の日は、ここにこ入浴証をお持ちの方および一緒に入浴する家族が、区内の公衆浴場を半額で利用できる「ふれあい入浴デー」です。なお、利用の際は、新型コロナウイルス感染症対策にご協力をお願いします。
【費用(通常の入浴料金の半額)】▶12歳以上の方=250円 ▶6歳~11歳の方=100円 ▶5

歳以下の方=50円 *いずれも公衆浴場入浴料金の改定に伴い、金額が前回から変更【問合せ】高齢者福祉課支援係 ☎5608-6168・FAX5608-6404 *詳細は区ホームページを参照



**誰もが心を通わず暮らしやすいまちへ
すみだ障害者就労支援総合センターのご案内**

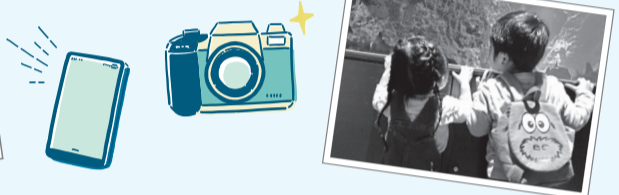
障害のある方の一般就労とその継続のための支援や、区内企業の障害者雇用に関する相談などを行っています。ぜひ、ご利用ください。

【問合せ】すみだ障害者就労支援総合センター ☎5600-2004・FAX5600-3280



**1・5月以外の毎月1日号8面に掲載
「私の好きな すみだ」写真募集**

皆さんが撮影した写真を本紙に掲載します。スマートフォン等で撮影した写真も応募できます。ぜひ、お寄せください。




応募方法

随時、「私の好きな すみだ」をテーマに区内で撮影した写真と、作品名・撮影場所・住所・氏名・電話番号を、直接または郵送、Eメールで〒130-8640広報広聴担当(区役所6階) ☎5608-6223・✉OSHIRASE@city.sumida.lg.jpへ *写真は▶直接・郵送=A4以下の紙に印刷するか、jpeg形式でCD-Rに保存▶Eメール=jpeg形式で添付(1通あたり3MB以内)
*応募に関する注意事項等は問い合わせるか、区ホームページを参照



講座・教室・催し

☎=内容 種=種別 対=対象 定=定員 費=費用・入場料 持=持ち物 申=申込み 問=問合せ
新型コロナウイルス感染症拡大防止のため、講座・教室・催しが中止または延期となる場合があります(詳細は、各申込先・問合せ先へ)。なお、参加に当たっては、マスクの着用や手指消毒等、各会場をお願いする感染症対策にご協力ください。

区分	名称	とき	ところ	対象・定員・費用・申込み・問合せ等
暮らし	全国一斉不動産街頭無料相談会	10月1日(土)午前10時~午後4時 *受け付けは午後3時半まで	アルカキット錦糸町前広場(錦糸2-2・JR錦糸町駅北口前)	☎ 弁護士、税理士、一級建築士等による不動産に関する無料相談 ☎ 当日直接会場へ 問▶公益社団法人全日本不動産協会東京都本部城東第二支部 ☎6658-8526 ▶住宅課計画担当 ☎5608-6215
	すみだゼロカーボンシティ2050宣言記念シンポジウム	10月8日(土)午後1時~3時 *開場は午後0時半	すみだリバーサイドホール2階イベントホール(区役所に併設)	☎ 脱炭素社会の実現に向けた、気象予報士やゲストによるトークショーや、区内の企業・中学生の代表によるパネルディスカッション 対 区内在住在勤在学の方 定 先着300人 費 無料 申 事前に氏名・電話番号・ファクス番号・Eメールアドレス・参加人数を、ファクスまたはEメールで環境保全課環境管理担当 ☎5608-6207・FAX5608-1452・✉KANKYOU@city.sumida.lg.jpへ *専用サイトからも申込可 *受け付けは9月29日まで*申込結果は後日連絡 *内容等の詳細は区ホームページを参照 専用サイト
	吾孀の里 絵手紙教室(全6回)	10月9日~5年3月19日の第3日曜日午後1時半~3時半 *10月は第2日曜日	八広地域プラザ(八広4-35-17)	☎ 季節の野菜やモチーフを見ながら絵手紙を描く *筆・顔彩を使用 定 先着20人 費 3000円 申 事前に八広地域プラザ ☎6657-0471へ *受け付けは10月4日までの午前9時~午後8時(9月20日は休館) *汚れても構わない服装で参加
	すみだと世界をつなぐ水の大切な話 第1回「ごみと水」河川敷のごみ拾いを通じて荒川の環境問題を考えよう!	10月12日(水)午前9時~午後0時半 *午前8時50分に区役所会議室123(12階)に集合	荒川河川敷 *往復バスで移動  【画像提供】荒川クリーンエイド・フォーラム	☎ 身近な荒川河川敷でごみを拾いながら、河川ごみや水質などの問題や、豊かな自然を取り戻す方法を考える【講師】NPO法人荒川クリーンエイド・フォーラム 対 区内在住在勤在学の小学校4年生以上 定 20人(抽選) 費 無料 持 筆記用具 *汚れても構わない服装、歩きやすい靴で参加 申 催し名・住所・氏名・年齢・電話番号を、はがきまたはファクス、Eメールで、9月30日(必着)までにNPO法人ウォーターエイドジャパン(〒130-0014亀沢2-12-11PAX21 301号) FAX050-3488-2040・✉sumida@wateraid.jpへ *抽選結果は後日通知 問 環境保全課環境管理担当 ☎5608-6207
	星空フェスタ2022 プラネタリウム上映会10月	10月16日(日)▶1回目=午前11時~11時40分▶2回目=午後2時~2時40分▶3回目=午後4時~5時	すみだ生涯学習センター(東向島2-38-7)	【テーマ】▶1・2回目は「おつきさまがたべられちゃう」▶3回目は「秋の星空と月食を見よう」(小学校4年生以上推奨の内容)【解説員】坪内重樹氏(ステラ・マリーノ所属) 定 各先着70人 費 ▶中学生以下=各200円▶その他=各500円 申 事前に、すみだ生涯学習センター事業課 ☎5247-2010へ *すみだ生涯学習センターのホームページからも申込可
健康・福祉	ボランティア説明会	9月22日(木)午後1時半~3時	すみだボランティアセンター(東向島2-17-14)	☎ ボランティア活動の紹介、活動時の注意点の説明等 対 ボランティアを始めようと考えている方 定 先着8人 費 無料 申 事前に、すみだボランティアセンター ☎3612-2940へ
	こうめ会(認知症家族介護者教室)	9月27日(火)午後2時~3時	すみだ福祉保健センター(向島3-36-7)	☎ 介護の悩みなどを相談し、心のストレスを軽減する 対 認知症の方を介護している方や認知症に関心がある方 定 先着10人程度 費 無料 申 事前に、こうめ高齢者支援総合センター(すみだ福祉保健センター内) ☎3625-6541へ

☎=電話 FAX=ファクス ✉=Eメール 🌐=ホームページアドレス