

新型コロナウイルス感染症拡大防止のため、各種健診・検診や相談が中止または延期となる場合があります。最新情報は区ホームページをご確認ください。

墨田区の医療・健康情報

# すこやかライフ

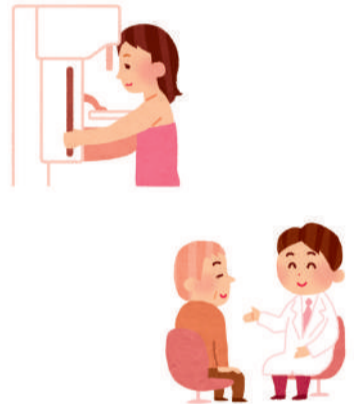


健康・福祉のページ [https://www.city.sumida.lg.jp/kenko\\_fukushi/](https://www.city.sumida.lg.jp/kenko_fukushi/)

## 健康診査・骨密度検診・がん検診等

\*対象はいずれも令和2年度(令和2年4月1日～令和3年3月31日)中に誕生日を迎え、対象年齢となる方  
\*胃がん検診(胃内視鏡検査)・子宮頸がん検診・乳がん検診は2年度に各1回(その他は年度内に各1回)のみ受診可

健康診査・検診名	とき	ところ	内容・対象・定員・費用	申込み等 *一部を除き、区ホームページから電子申請も可
若年区民健康診査(16歳から39歳の方の健康診査)	12月12日(土)午前9時～11時 12月21日(月)午前9時～11時	向島保健センター 本所保健センター	[内容]身体・血圧測定、胸部エックス線・尿・血液・心電図検査等 [対象]区内在住で16歳～39歳の方 *治療中の方、勤務先・学校等で受ける機会がある方は受診不可 [定員]各日先着100人 *事前申込みによる一時保育あり(各日先着30人) [費用]無料	[申込み]事前に電話で、すみだけんしんダイヤルへ *受け付けは若年区民健康診査(12月12日実施分)=11月16日まで ▶若年区民健康診査(12月21日実施分)=11月24日まで ▶骨密度検診=11月20日まで ▶胃がん検診(医療機関実施分)=3年1月31日まで ▶大腸がん検診・肺がん検診=3年3月12日まで ▶胃がんリスク検査=11月13日まで *胃がん検診(胃部エックス線検査・検診車実施分)は日程の選択可(詳細は、すみだけんしんダイヤルへ) *乳がん検診(検診車実施分)は検診会場・日程の選択可(詳細は、すみだけんしんダイヤルへ) *骨密度検診・肝炎ウイルス検診は電子申請は不可 [問合せ]すみだけんしんダイヤル ☎6667-1127 *受け付けは月曜日～金曜日の午前9時～午後6時(祝日・年末年始を除く)
骨密度検診	11月30日(月)午前9時～10時		[内容]超音波検査 [対象]区内在住で、30・35・40・45・50・55・60・65・70歳の女性 [定員]先着80人 [費用]無料 *骨粗しょう症で治療中・経過観察の方は受診不可	
胃がん検診(胃内視鏡検査・医療機関実施分)	令和3年2月28日(日)までの区内実施医療機関診療日	区内実施医療機関	[内容]胃内視鏡検査(胃カメラ) [対象]区内在住で50歳以上の方 [費用]1500円 *生活保護受給者等は無料	
胃がん検診(胃部エックス線検査・医療機関実施分)			[内容]バリウムによる胃部エックス線検査 [対象]区内在住で40歳以上の方 [費用]無料	
胃がん検診(胃部エックス線検査・検診車実施分)	令和3年3月までの毎月2回	すみだ福祉保健センター		
子宮頸がん・乳がんセット検診	東京都予防医学協会検診実施日 *両方の検診を同日に実施	東京都予防医学協会(新宿区市谷砂土原町)	[内容]▶子宮頸がん検診=視診、頸部細胞診 ▶乳がん検診=視触診、マンモグラフィ [対象]区内在住で40歳以上の女性 [費用]無料	
子宮頸がん検診(医療機関実施分)	実施医療機関診療日	区内実施医療機関等	[内容]視診、頸部細胞診 [対象]区内在住で20歳以上の女性 *妊娠中または出産後の方は受診の可否を主治医に相談 [費用]無料	
乳がん検診(医療機関実施分)			[内容]視触診、マンモグラフィ [対象]区内在住で40歳以上の女性 [費用]無料	
乳がん検診(検診車実施分)	令和3年3月までの毎月1回～3回	区内施設3か所		
大腸がん検診	令和3年3月31日(水)までの実施医療機関診療日	区内実施医療機関	[内容]便潜血検査(検便) [対象]区内在住の40歳以上で、区内実施医療機関で健康診査と同時に大腸がん検診を受診することができない方 *原則、健康診査の対象者は健康診査と同時に受診 [費用]400円 *生活保護受給者等は無料	
肺がん検診			[内容]胸部エックス線検査、喀痰細胞診 *喀痰細胞診は、50歳以上で、喫煙指数(1日の喫煙本数×年数)が600以上の方にのみ実施 [対象]区内在住の40歳以上で、区内実施医療機関で健康診査と同時に肺がん検診を受診することができない方 *原則、健康診査の対象者は健康診査と同時に受診 [費用]無料	
胃がんリスク検査	11月30日(月)までの実施医療機関診療日		[内容]血液検査 [対象]区内在住で30・35・40・50・60歳の方 *胃の病気で治療中、服薬中などの方は、受診できない場合あり [定員]各年齢先着400人程度 [費用]無料	
肝炎ウイルス検診	実施医療機関診療日		[内容]血液検査 [対象]区内在住の16歳以上で、原則、過去に肝炎ウイルス検診を受診したことがない方 [費用]無料	



①「子宮頸がん・乳がんセット検診」は、東京都予防医学協会が受診日時を指定して、受診日の2週間前～1週間前に受診票を送付します。なお、申込状況により、受診日が3か月以上先になる場合があります。体調その他やむを得ない理由により、指定日時での受診が困難な場合は、受診日時を変更できますので、直接、東京都予防医学協会 ☎3269-1134にお申し出ください。

②乳がん検診は、授乳中の方、卒乳後6か月を経過していない方、豊胸手術を受けた方、ペースメーカー等の医療器具を装着している方は、受診できません。

③各種がん検診は、検診の対象部位において、手術後の方、治療中または経過観察中の方は、原則、受診できません。「胃がん検診」「乳がん検診」「肺がん検診」は、妊娠中または妊娠の可能性のある方も受診できません。また、問診結果等により、受診できない場合があります。なお、自覚症状がある方は、検診を待たずに、すぐに医療機関で診察を受けてください。

④電子申請のページには、右のコードをスマートフォン等で読み取ることで接続できます(健康診査・検診名で検索)。

⑤検査の結果、精密検査が必要と判定された場合は、必ず精密検査を受けましょう。なお、精密検査等の二次検査は保険診療(有料)になります。



コード

## 11月の健康相談窓口 \*全て予約制(事前に各保健センターへ)

種別	向島保健センター(東向島5-16-2) ☎3611-6135	本所保健センター(東駒形1-6-4) ☎3622-9137
健康相談	月曜日～金曜日 *電話での相談も可 *保健師・栄養士・歯科衛生士等が対応	
育児相談	2日(月)・16日(月)	2日(月)
ママのリラックスタイム	5日(木)	17日(火)
心の健康相談	11日(水)・25日(水)	25日(水)
依存症相談	27日(金)	—
思春期相談	—	11日(水)・18日(水)

## 11月から実施しています 胃がん検診(医療機関実施分)

今年度の胃がん検診(医療機関実施分・前期)は、新型コロナウイルス感染症の影響により中止しました。そのため、例年12月から実施している後期実施分は、今年度は実施期間を拡充して11月から実施しています。

**[申込み・問合せ]すみだけんしんダイヤル☎6667-1127**  
\*受け付けは月曜日～金曜日の午前9時～午後6時(祝日・年末年始を除く)

## 11月末まで延長します 特定健康診査等

例年10月末まで実施している特定健康診査および生活習慣病予防健康診査(40歳～74歳)は、今年度は期間を延長し11月末まで実施しています。受診票の期限は10月31日ですが、11月30日まで受診可能です。

**[問合せ]すみだけんしんダイヤル☎6667-1127**  
\*受け付けは月曜日～金曜日の午前9時～午後6時(祝日・年末年始を除く)

## 休日等の急病のときには

### 墨田区休日応急診療所

受け付け	ところ・電話番号	診療科目
午前9時～午後9時半	すみだ福祉保健センター(向島3-36-7)内 ☎5608-3700	内科、小児科

①診療日は日曜日・祝日・年末年始です。健康保険証や医療証等を必ずお持ちください。

②PCR検査は実施していません。発熱など新型コロナウイルス感染症が疑われる症状がある方は、必ず事前に電話でご連絡ください。

### すみだ平日夜間救急こどもクリニック

受け付け	ところ・電話番号	診療科目
午後7時～9時45分	同愛記念病院(横網2-1-11)救急外来内 ☎3625-1231	小児科(15歳以下の急病患者)

①診療日は月曜日～金曜日(祝日・年末年始を除く)です。健康保険証や医療証等を必ずお持ちください。なお、駐車場は有料です。

### 都内の医療機関情報案内(24時間案内)

●都医療機関案内サービス「ひまわり」☎5272-0303・FAX5285-8080  
\*同ホームページからも医療機関の検索可

●東京消防庁「救急相談センター」▶携帯・PHS・プッシュ回線 ☎7119  
▶23区ダイヤル回線 ☎3212-2323

### 歯科・整形外科応急診療医院(11月)

\*整形外科は医院名の後ろに②と記載

とき	医院名	ところ・電話番号
1日(日)	中西歯科	京島1-39-1曳舟西ビューハイツ115 ☎3610-3666
	東京曳舟病院②	東向島2-27-1 ☎5655-1120
3日(祝)	おかやす歯科医院	亀沢3-4-10墨東マンション102 ☎5619-6480
8日(日)	松澤歯科医院	墨田2-33-1 ☎3612-6460
	岡野整形外科②	両国3-20-8 ☎3631-1088
15日(日)	桜ばし歯科	押上1-15-7ツリーフロントビル2階 ☎6796-5550
	みどり整形外科クリニック②	緑1-14-2 ☎5638-8181
22日(日)	宮奈歯科	立花1-15-4 ☎3613-0867
	墨田中央病院②	京島3-67-1 ☎3617-1414
23日(祝)	小倉歯科	江東橋4-16-5 ☎3631-0944
29日(日)	みよし歯科クリニック	東向島3-30-7 ☎6657-2981
	賛育会病院②	太平3-20-2 ☎3622-9191

①いずれも診療時間は午前9時～午後5時です。健康保険証や医療証等を必ずお持ちください。

②歯科の受診については、事前に電話で予約のうえ、ご来院ください。