

# 共同住宅(アパート)

専有面積	25.67㎡
家賃	77,000円
共益費	3,000円
駐車場	円

〒131-0046  
 東京都墨田区京島1-41-17  
 京成押上線 京成曳舟駅 徒歩2分

敷金	77,000円	礼金	77,000円
償却費	77,000円		

完成年月日	1963年10月20日 (昭和38年10月20日)	建物総戸数	5戸
構造	木造		
階数	2階/2階		
電気	有	都市	
水道	公営	排水	公共下水

契約方式	定期借家	契約期間	2年(間)
更新料			
更新事務手数料			

保険項目	加入義務	有	部屋方向	北西
------	------	---	------	----

名称

コーポジラムI

202号室

202号室

お問合せ番号

10276130-202

担

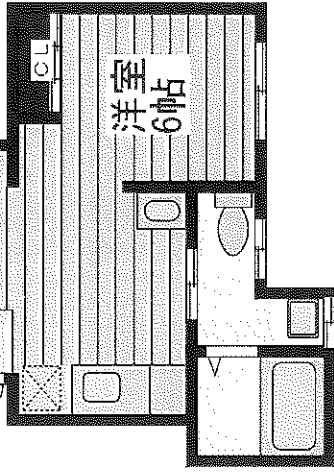
建物外観

2020年6月耐震補強工事施工済み。60歳以上の方限定。  
 当店のお薦め物件。2020年6月室内フルリノベーション済。

建物設備  
 地上デジタル 集合ポスト

室内設備の状況

- 専用IH調理器付
- 専用ガス給湯機
- 洗面化粧台
- 洗面専用(水洗)
- 浴室専用(トイレと別)
- 冷暖エアコン
- 暖房機なし
- ペタンクあり
- 洋室床材 全室フローリング
- インターホン TVモニターホン
- 温水洗浄便座
- クロゼット
- 下駄箱
- 全面バリアフリー
- 網戸



現況優先



地図

国土交通大臣(6)第5338号  
**株式会社エイブル**  
**押上店**

〒131-0045 東京都墨田区押上1-11-3リブレ吉野1F

TeI 03-3622-1161

Fax 03-3622-1337

Mail shop079@able.co.jp

URL https://www.able.co.jp/

■ 広告有効期限 : 2020年06月27日

取引態様	媒介
仲介手数料	半月分(税抜)

許諾番号: Z19LE第1535号