

資 料
令 和 4 年 7 月 1 9 日
墨 田 区 生 活 安 全 推 進 協 議 会

墨田区における 交通事故・犯罪発生概況

令和4年5月末



本 所 警 察 署
向 島 警 察 署

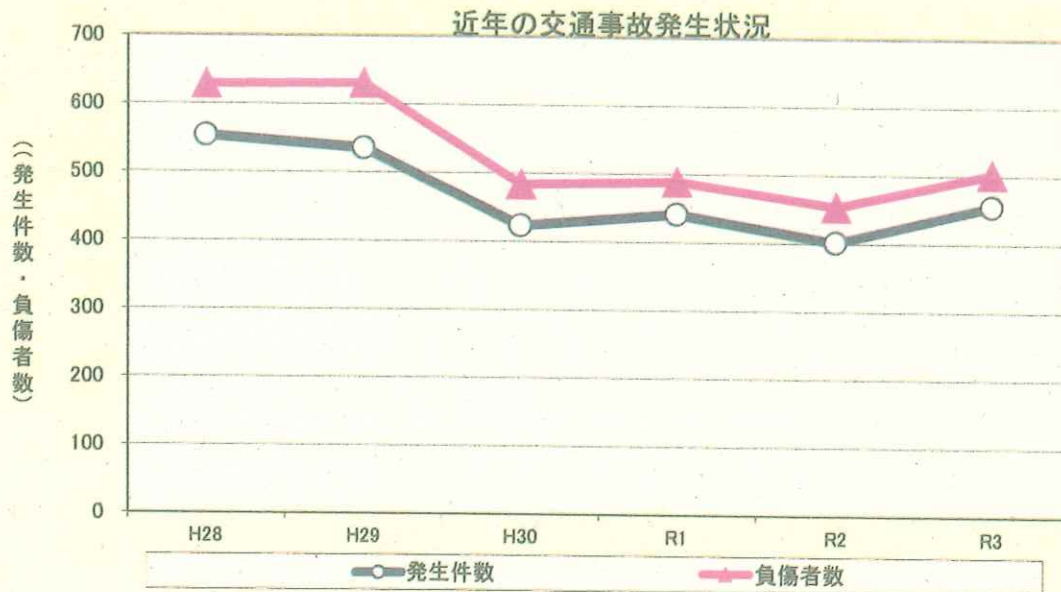
墨田区における交通事故・犯罪発生概況目次

○ 墨田区交通事故発生状況	
1 近年の交通事故発生状況	1
2 本年の交通事故発生状況	1
2-1 発生状況	1
2-2 月別発生状況	2
2-3 時間帯別発生状況	2
2-4 状態別死傷者数	3
2-5 年齢層別死傷者数	3
○ 墨田区犯罪発生状況（令和3年・令和4年5月末 前年同期比）	
1 犯罪認知件数	4
2 街頭犯罪件数	4
3 特殊詐欺発生件数及び被害総額	4
4 令和3年・令和4年5月末町名別刑法犯認知件数	5
5 令和3年・令和4年5月末町名別刑法犯認知件数(グラフ)	5
6 墨田区内特殊詐欺犯行予兆電話町丁別表示	6
7 墨田区内特殊詐欺町丁別表示	7
8 墨田区内侵入窃盗町丁別表示	8
9 墨田区内非侵入窃盗町丁別表示	9
10 墨田区内車上狙い町丁別表示	10
11 墨田区内自転車盗町丁別表示	11

墨田区交通事故発生状況

1 近年の交通事故発生状況

		H28	H29	H30	R1	R2	R3	増減数	増減率
墨田区	発生件数	554	536	424	442	402	456	54	13.4%
	死者数	3	3	1	2	1	3	2	200.0%
	負傷者数	628	630	483	488	453	502	49	10.8%
	重傷者	4	8	8	9	14	29	15	107.1%
	軽傷者	624	622	475	479	439	473	34	7.7%
都内死者数		159	164	143	133	155	133	-22	-14.2%



2 本年の交通事故発生状況

2-1 発生状況 令和4年5月末

	墨田区				都内			
	発生件数	死傷者数			発生件数	死傷者数		
		死者	重傷者	軽傷者		死者	重傷者	軽傷者
令和4年5月	223	1	9	223	12,001	49	433	12,777
前年同期	173	0	6	167	10,837	51	506	11,533
増減数	50	1	3	56	1,164	-2	-73	1,244
増減率	28.9%	100.0%	50.0%	33.5%	10.7%	-3.9%	-14.4%	10.8%

2-2 月別発生状況

令和4年5月末

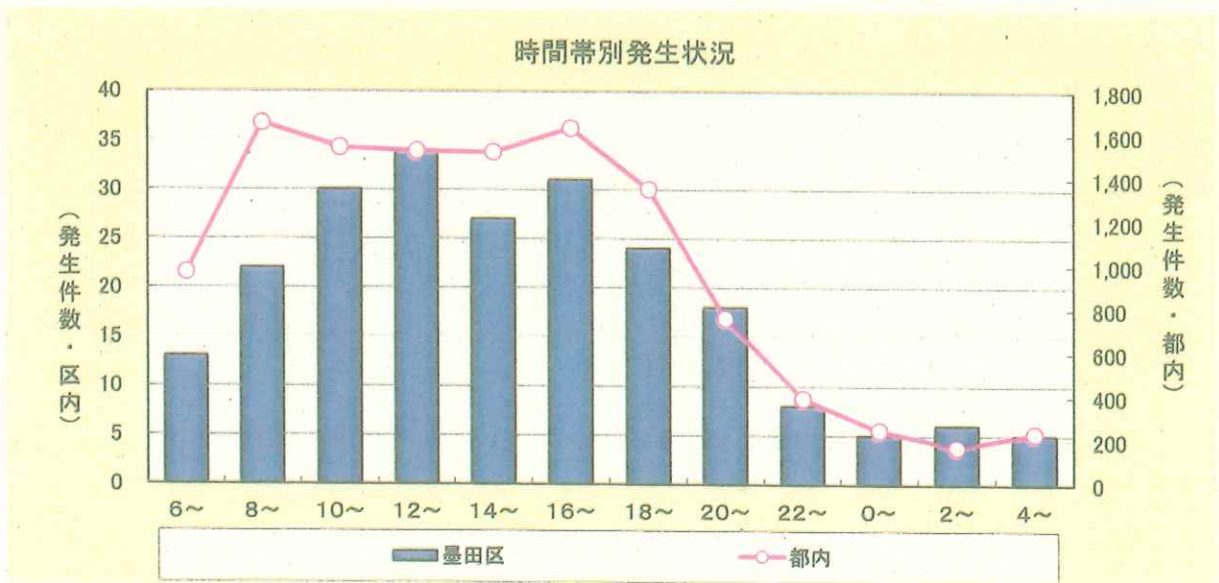
		1月	2月	3月	4月	5月	6月	7月	8月	9月	10月	11月	12月	計
発生 件数	墨田区	45	32	55	42	49	0	0	0	0	0	0	0	223
	都内	2,470	2,042	2,474	2,489	2,526	0	0	0	0	0	0	0	12,001
死者 数	墨田区	0	0	0	0	1	0	0	0	0	0	0	0	1
	都内	10	10	6	12	11	0	0	0	0	0	0	0	49



2-3 時間帯別発生状況

令和4年5月末

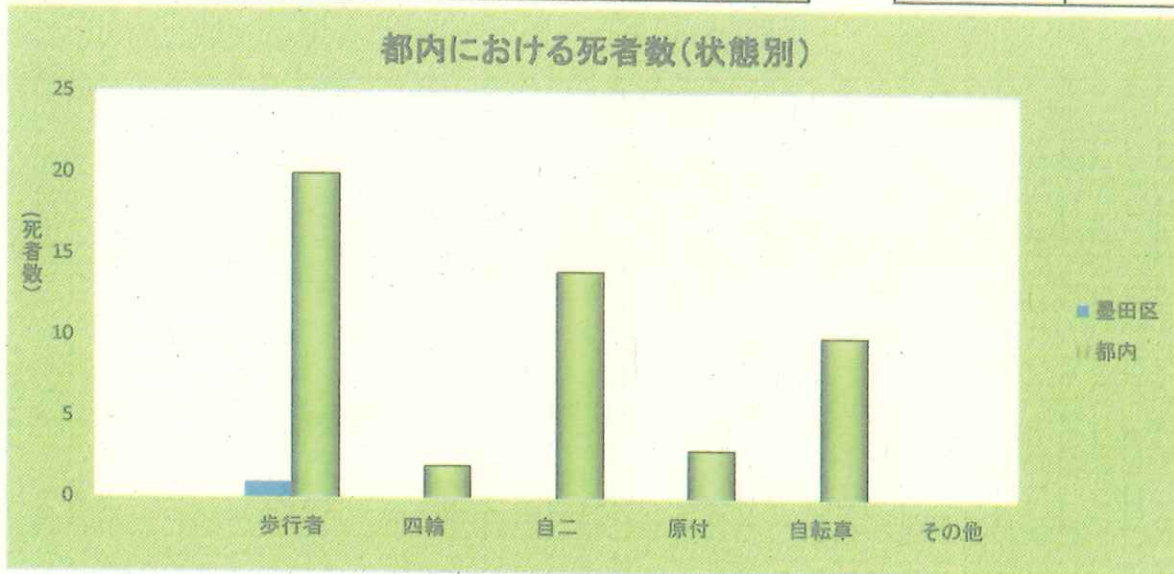
		6~	8~	10~	12~	14~	16~	18~	20~	22~	0~	2~	4~	計
発生 件数	墨田区	13	22	30	34	27	31	24	18	8	5	6	5	223
	都内	968	1,654	1,542	1,526	1,521	1,631	1,352	761	393	248	171	234	12,001
死者 数	墨田区	0	0	0	0	0	0	0	0	0	0	1	0	1
	都内	7	4	3	5	3	3	6	4	4	4	1	5	49



2-4 状態別死傷者数 令和4年5月末

		歩行者	四輪	自二	原付	自転車	その他	計
死者	墨田区	1	0	0	0	0	0	1
	都内	20	2	14	3	10	0	49
負傷者	墨田区	35	45	28	13	111	0	232
	都内	2,009	4,114	1,312	648	5,119	8	13,210

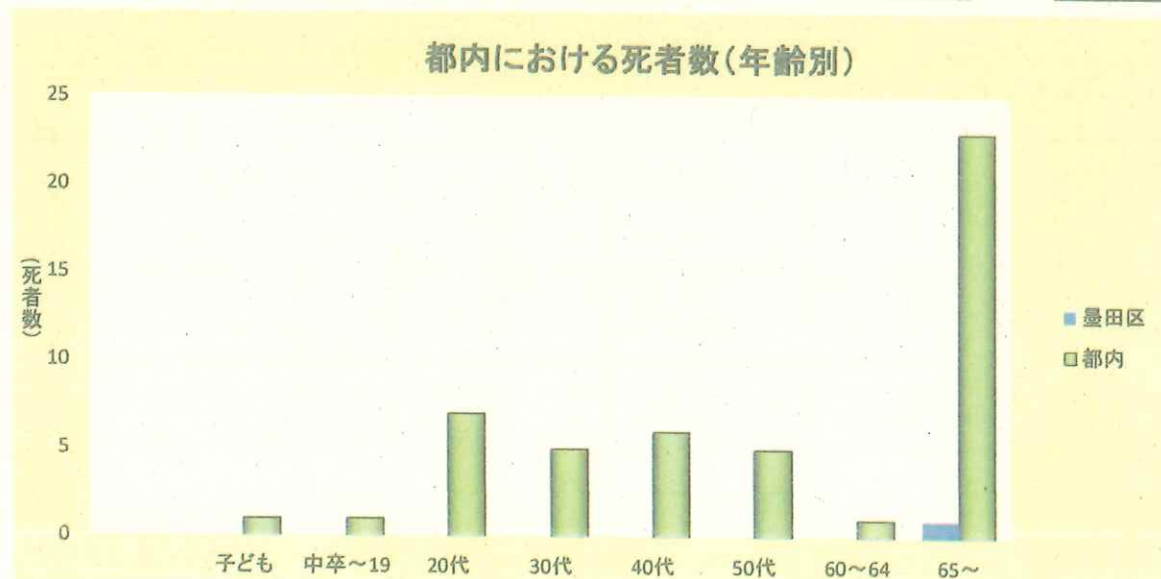
二輪車構成率	自転車構成率
0.0%	0.0%
34.7%	20.4%
17.7%	47.8%
14.8%	38.8%



2-5 年齢層別死傷者数 令和4年5月末

		子ども	中卒~19	20代	30代	40代	50代	60~64	65~	計
死者	墨田区	0	0	0	0	0	0	0	1	1
	都内	1	1	7	5	6	5	1	23	49
負傷者	墨田区	6	12	24	35	41	50	10	54	232
	都内	730	516	1,809	2,069	2,447	2,436	765	2,438	13,210

高齢者構成率
100.0%
46.9%
23.3%
18.5%



犯罪発生状況(令和3年・令和4年5月末 前年同期比)

1 犯罪認知件数

	墨田区			本所署			向島署		
	令和4年	令和3年		令和4年	令和3年		令和4年	令和3年	
認知件数	771	702	+69 +9.8%	487	436	+51 +11.7%	284	266	+18 +6.8%
	令和4年5月末 刑法犯認知件数	771件		令和4年5月末 刑法犯認知件数	487件		令和4年5月末 刑法犯認知件数	284件	
	検挙数	283件		検挙数	158件		検挙数	125件	
	検挙率	36.7%		検挙率	32.4%		検挙率	44.0%	
	令和3年5月末 刑法犯認知件数	702件		令和3年5月末 刑法犯認知件数	436件		令和3年5月末 刑法犯認知件数	266件	
	検挙数	302件		検挙数	165件		検挙数	137件	
	検挙率	43.0%		検挙率	37.8%		検挙率	51.5%	
凶悪犯	7	8	-1 -12.5%	5	8	-3 -37.5%	2	0	+2 +200.0%
粗暴犯	67	72	-5 -6.9%	42	37	+5 +13.5%	25	35	-10 -28.6%
侵入窃盗	20	10	+10 +100.0%	17	7	+10 +142.9%	3	3	±0 ±0%
非侵入窃盗	491	447	+44 +9.8%	305	278	+27 +9.7%	186	169	+17 +10.1%

※ 犯罪内容

凶悪犯罪…殺人、強盗、放火等
 粗暴犯罪…暴行、傷害、脅迫、恐喝、凶器準備集合等
 侵入窃盗…空き巣、忍び込み、金庫破り、学校荒らし、事務所荒らし、出店荒らし等
 非侵入窃盗…自転車、オートバイ、自動車盗、車上ねらい、ひったくり、すり、万引き等

2 街頭犯罪件数

	墨田区			本所署			向島署			
	令和4年	令和3年		令和4年	令和3年		令和4年	令和3年		
街頭犯罪	屋外強盗	3	2	+1 +50.0%	1	2	-1 -50.0%	2	0	+2 +200.0%
	自動車盗	0	1	-1 -100.0%	0	0	±0	0	1	-1 -100.0%
	オートバイ盗	9	4	+5 +125.0%	3	2	+1 +50.0%	6	2	+4 +200.0%
	ひったくり	0	0	±0	0	0	±0	0	0	±0
	車上ねらい	12	23	-11 -47.8%	6	15	-9 -60.0%	6	8	-2 -25.0%
	自動販売機 ねらい	3	2	+1 +50.0%	2	2	±0	1	0	+1 +100.0%
	自転車盗	202	195	+7 +3.6%	119	101	+18 +17.8%	83	94	-11 -11.7%

3 特殊詐欺発生件数及び被害総額

	墨田区			本所署			向島署		
	令和4年	令和3年		令和4年	令和3年		令和4年	令和3年	
特殊詐欺件数	34	39	-5 -12.8%	18	22	-4 -18.2%	16	17	-1 -5.9%
被害総額(円)	38,293,213	77,423,630 (-39,130,417)		16,434,009	51,442,067 (-35,008,058)		21,859,204	25,981,563 (-4,122,359)	

4 令和3年・令和4年5月末町名別刑法犯認知件数

町名	認知件数			凶悪犯			粗暴犯			侵入盗犯			非侵入盗犯			知能犯(詐欺等)			風俗犯			その他(器物損壊等)		
	令和4年	令和3年	前年比	令和4年	令和3年	前年比	令和4年	令和3年	前年比	令和4年	令和3年	前年比	令和4年	令和3年	前年比	令和4年	令和3年	前年比	令和4年	令和3年	前年比	令和4年	令和3年	前年比
両国	21	13	+8	0	0	±0	0	2	-2	3	0	+3	7	6	+1	4	1	+3	1	0	+1	6	4	+2
千歳	6	6	±0	0	0	±0	0	1	-1	0	0	±0	4	5	-1	0	0	±0	0	0	±0	2	0	+2
緑	35	23	+12	0	0	±0	4	0	+4	0	1	-1	22	15	+7	5	1	+4	0	0	±0	4	6	-2
立川	10	4	+6	0	0	±0	2	1	+1	4	0	+4	4	0	+4	0	2	-2	0	0	±0	0	1	-1
菊川	11	14	-3	0	0	±0	1	0	+1	1	0	+1	5	9	-4	2	3	-1	0	0	±0	2	2	±0
江東橋	152	123	+29	4	4	±0	20	16	+4	3	4	-1	93	80	+13	4	3	+1	5	2	+3	23	14	+9
横網	3	9	-6	0	0	±0	0	2	-2	0	0	±0	2	4	-2	1	0	+1	0	0	±0	0	3	-3
亀沢	19	20	-1	0	2	-2	3	1	+2	0	0	±0	10	13	-3	5	1	+4	0	0	±0	1	3	-2
石原	12	17	-5	0	0	±0	0	2	-2	0	0	±0	6	8	-2	3	3	±0	0	0	±0	3	4	-1
本所	13	13	±0	0	0	±0	1	1	±0	1	0	+1	8	9	-1	1	0	+1	0	2	-2	2	1	+1
東駒形	16	7	+9	1	0	+1	1	0	+1	0	0	±0	11	3	+8	3	0	+3	0	0	±0	0	4	-4
吾妻橋	14	13	+1	0	0	±0	0	0	±0	0	0	±0	8	8	±0	2	1	+1	0	1	-1	4	3	+1
錦糸	71	48	+23	0	0	±0	4	1	+3	3	0	+3	54	44	+10	2	0	+2	1	0	+1	7	3	+4
太平	21	41	-20	0	0	±0	1	4	-3	0	0	±0	15	26	-11	2	4	-2	0	0	±0	3	7	-4
横川	18	12	+6	0	1	-1	1	2	-1	1	0	+1	10	5	+5	2	4	-2	1	0	+1	3	0	+3
業平	19	21	-2	0	0	±0	0	1	-1	1	2	-1	15	10	+5	2	2	±0	0	1	-1	1	5	-4
向島	22	15	+7	0	0	±0	1	1	±0	0	0	±0	12	12	±0	2	1	+1	0	0	±0	7	1	+6
押上	32	39	-7	0	0	±0	4	2	+2	0	0	±0	22	25	-3	1	9	-8	0	0	±0	5	3	+2
東向島	51	41	+10	0	0	±0	4	2	+2	0	1	-1	37	27	+10	3	5	-2	1	0	+1	6	6	±0
堤通	15	27	-12	0	0	±0	0	3	-3	0	0	±0	12	15	-3	1	2	-1	0	0	±0	2	7	-5
墨田	36	43	-7	0	0	±0	5	6	-1	2	1	+1	23	25	-2	1	4	-3	0	1	-1	5	6	-1
京島	68	34	+34	0	0	±0	3	4	-1	1	0	+1	50	24	+26	6	2	+4	0	0	±0	8	4	+4
文花	15	21	-6	0	0	±0	2	3	-1	0	0	±0	7	14	-7	0	1	-1	0	1	-1	6	2	+4
八広	49	42	+7	0	0	±0	3	5	-2	0	1	-1	32	28	+4	3	5	-2	1	0	+1	10	3	+7
立花	37	38	-1	2	0	+2	5	7	-2	0	0	±0	19	26	-7	1	3	-2	1	0	+1	9	2	+7
東墨田	5	8	-3	0	0	±0	2	1	+1	0	0	±0	3	6	-3	0	0	±0	0	0	±0	0	1	-1
その他	0	10	-10	0	1	-1	0	4	-4	0	0	±0	0	0	±0	0	2	-2	0	0	±0	0	3	-3
合計	771	702	+69	7	8	-1	67	72	-5	20	10	+10	491	447	+44	56	59	-3	11	8	+3	119	98	+21

※ 犯罪内容

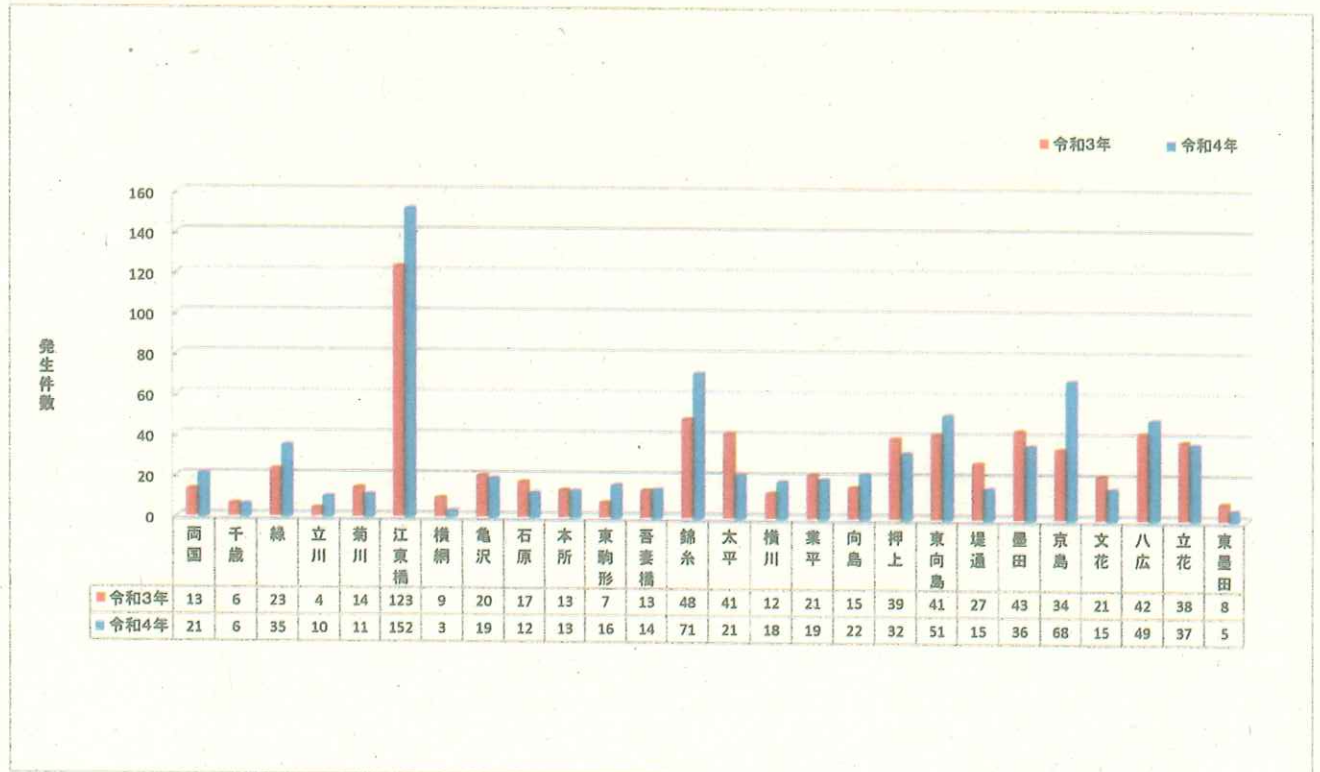
凶悪犯罪…殺人、強盗、放火等

粗暴犯罪…暴行、傷害、脅迫、恐喝、凶器準備集合等

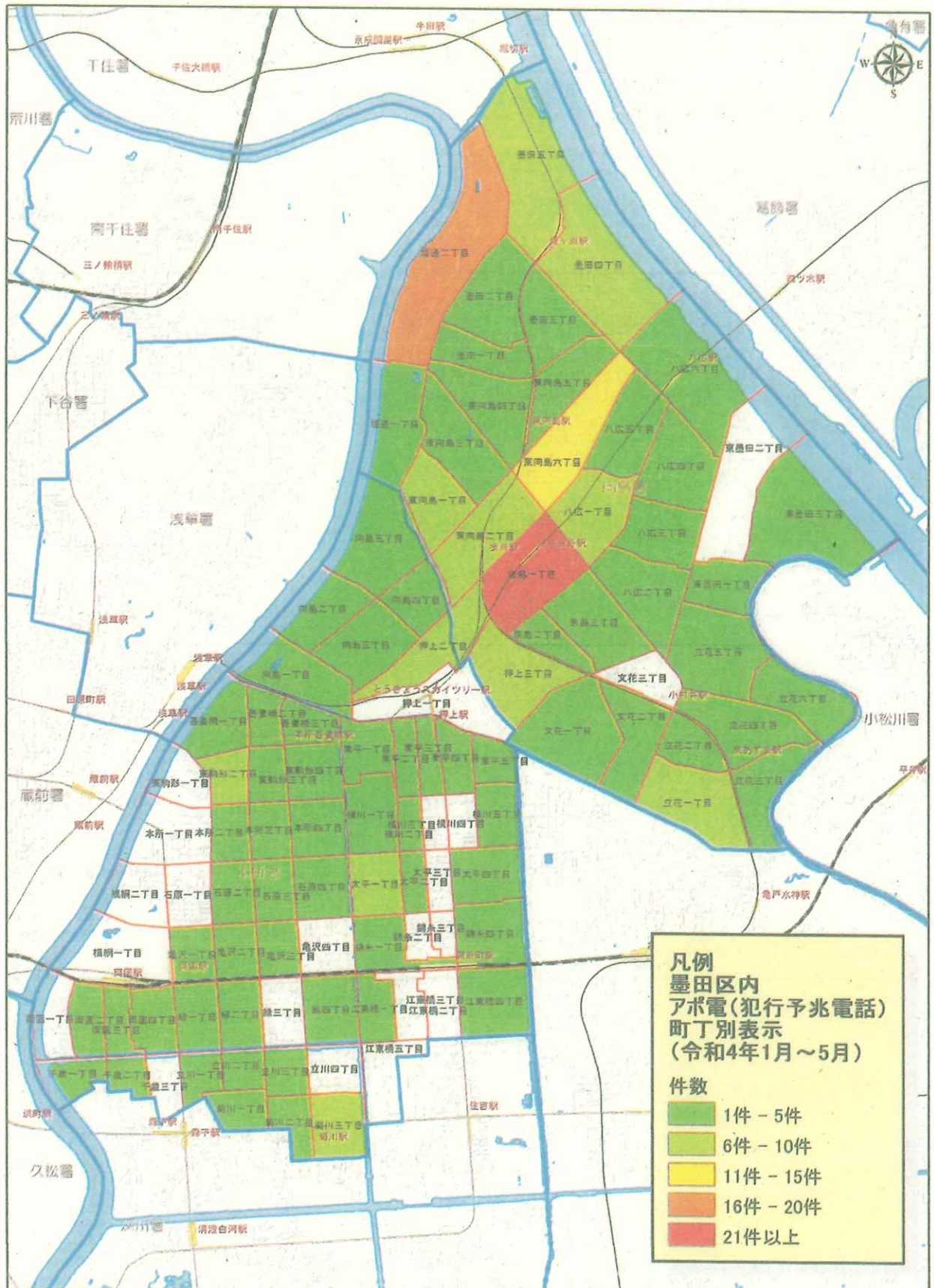
侵入窃盗…空き巣、忍び込み、金庫破り、学校荒らし、事務所荒らし等

非侵入窃盗…自転車、オートバイ、自動車盗、車上ねらい、ひったくり、すり、万引き等

5 令和3年・令和4年5月末町名別刑法犯認知件数(グラフ)



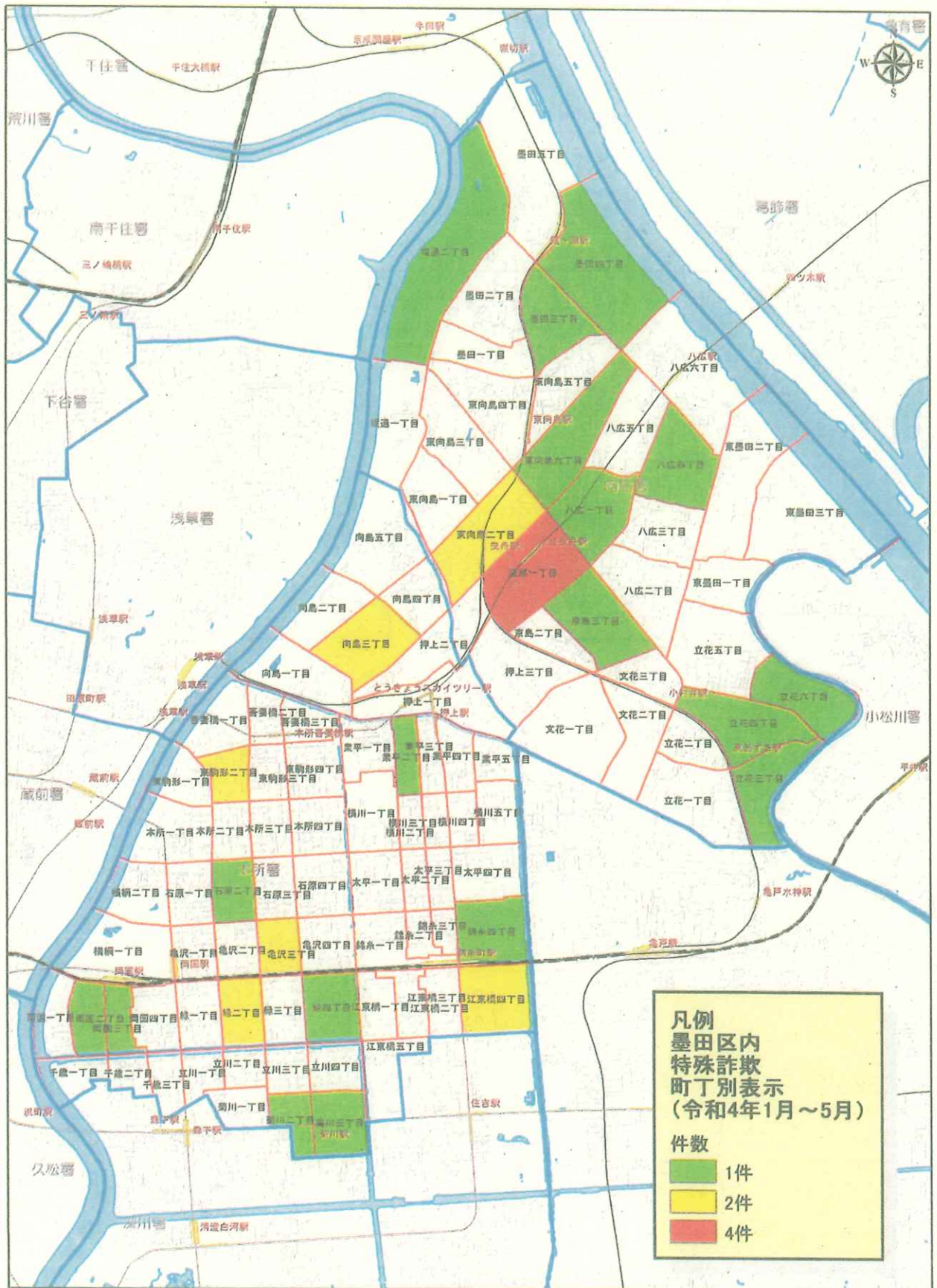
6 墨田区内特殊詐欺犯行予兆電話町丁別表示



警察への通報件数に基づいて作成しています。

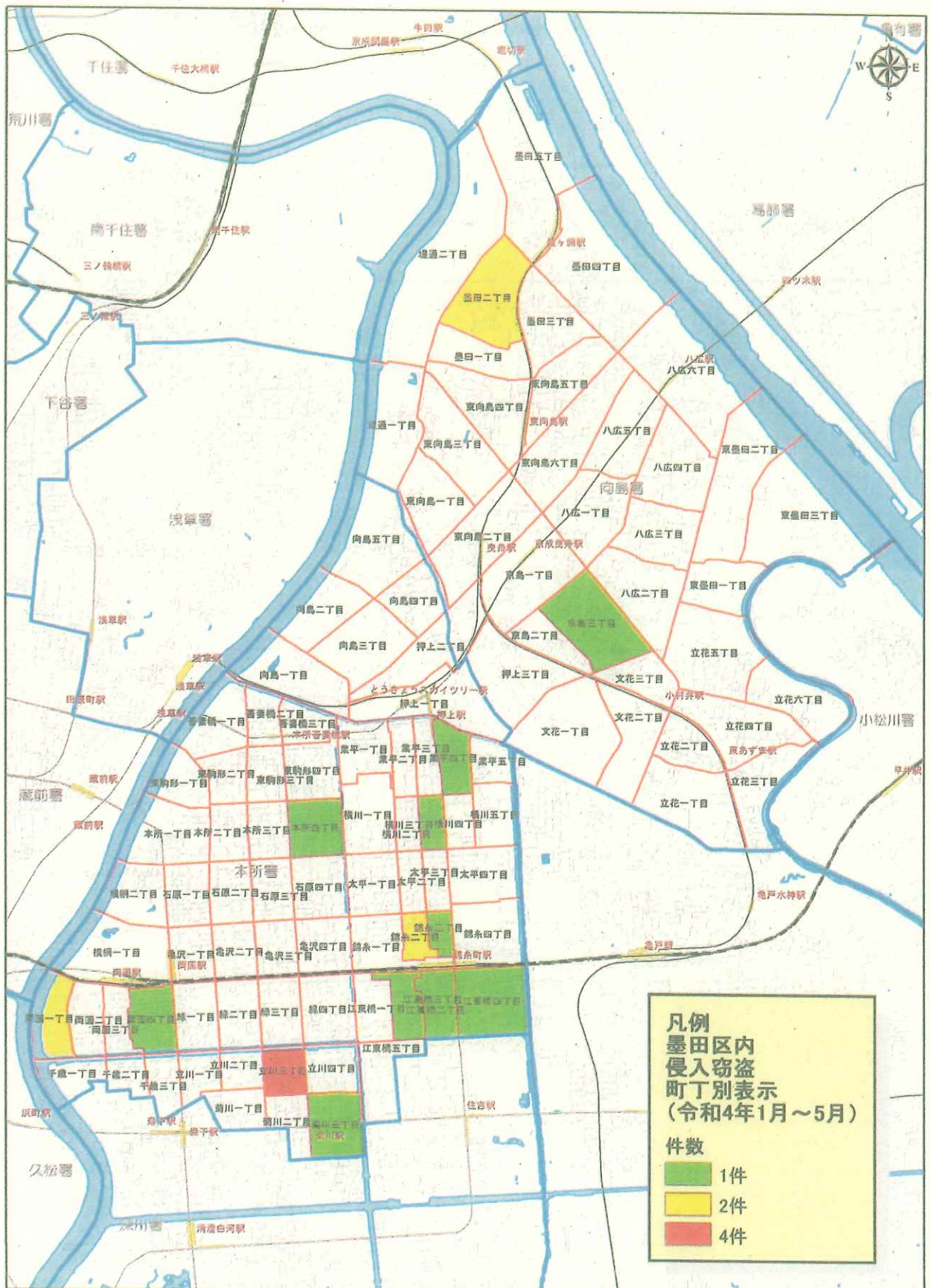
この地図は、東京都縮尺2,500分の1の地形図を使用して作成したものである。(承認番号)都市基交 第530号

7 墨田区内特殊詐欺町丁別表示



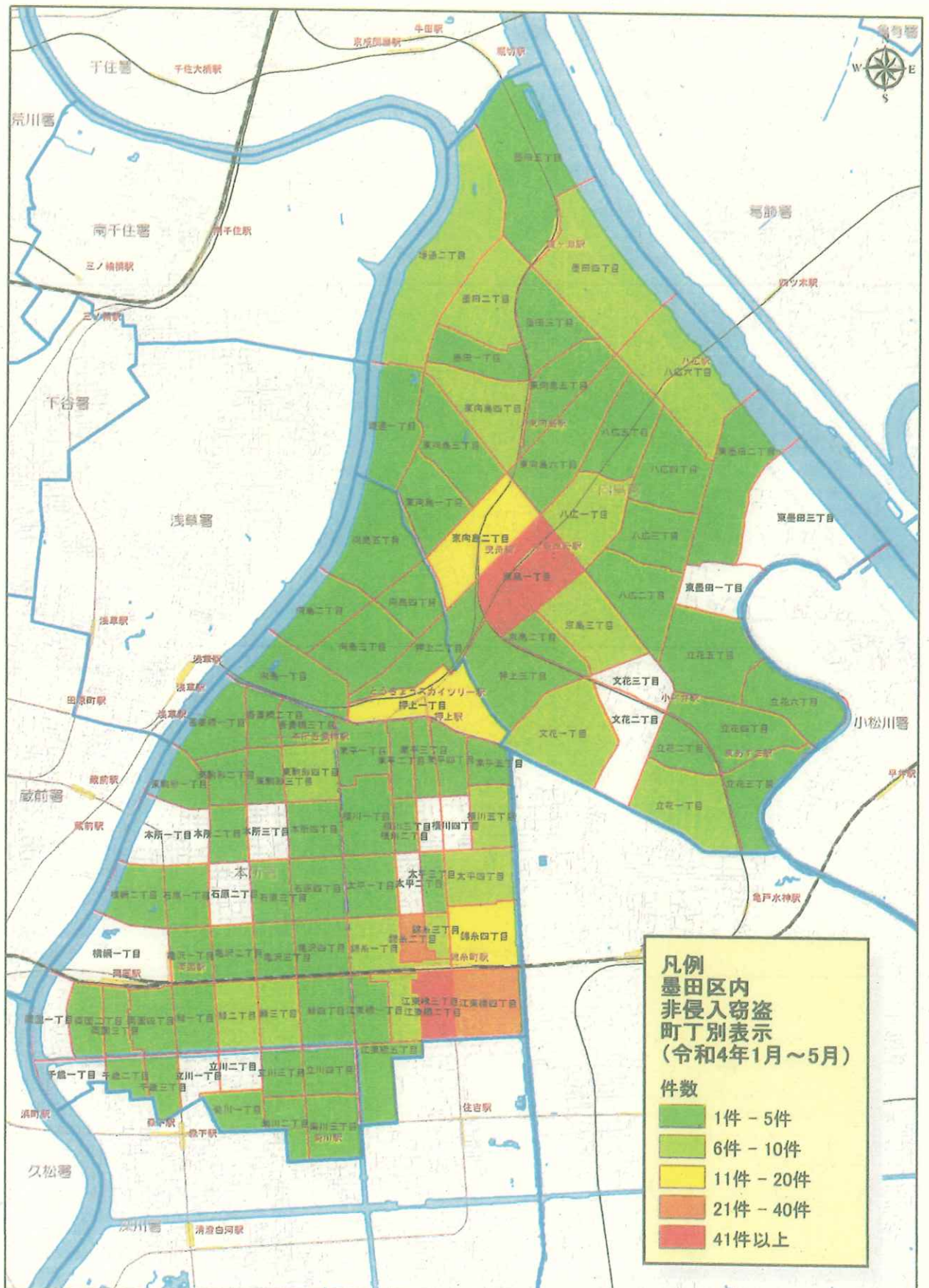
この地図は、東京都縮尺2,500分の1の地形図を使用して作成したものである。(承認番号)都市基交 第530号

8 墨田区内侵入窃盗町丁別表示



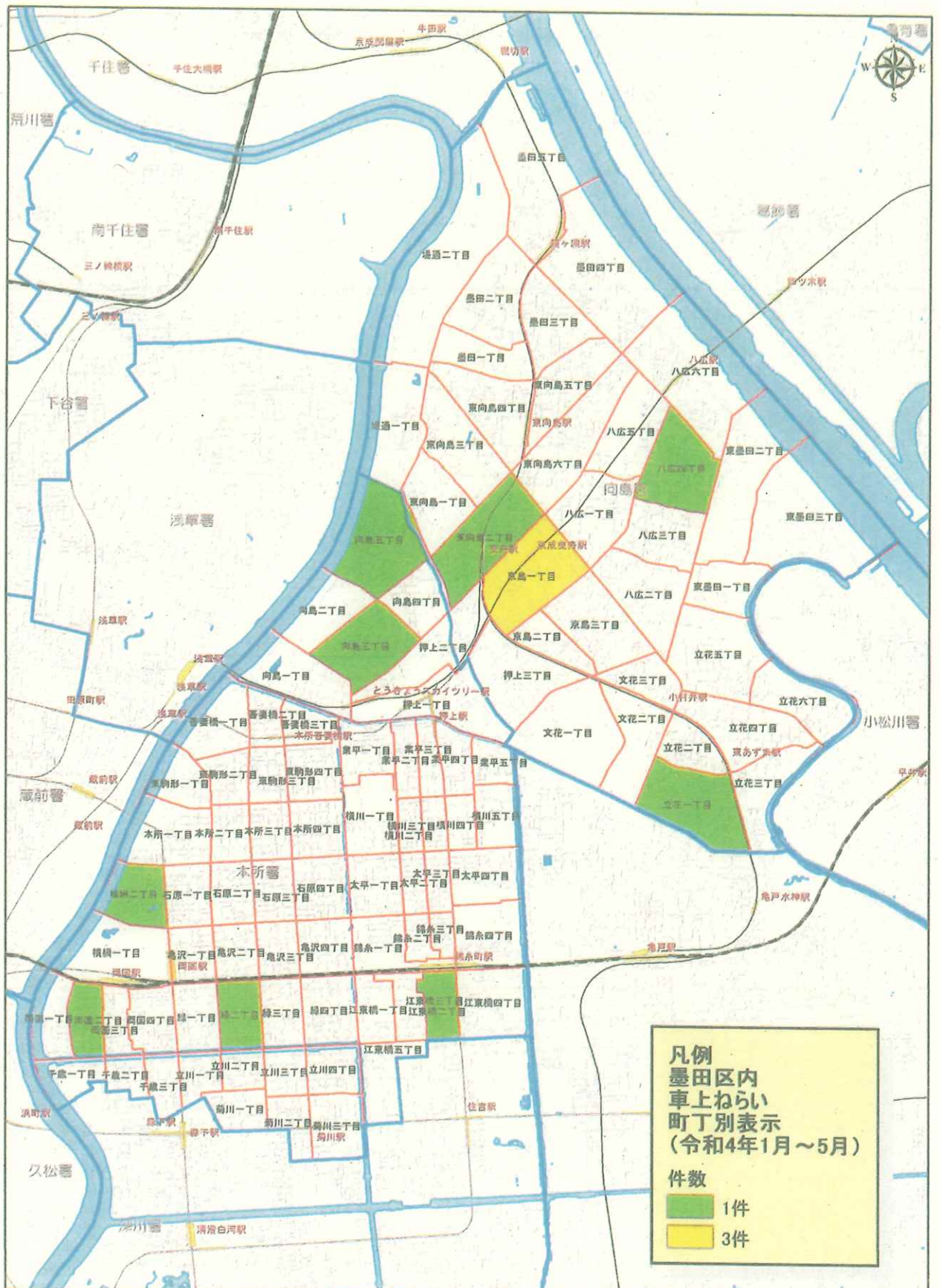
この地図は、東京都縮尺2,500分の1の地形図を使用して作成したものである。(承認番号)都市基交 第530号

9 墨田区内非侵入窃盗町丁別表示



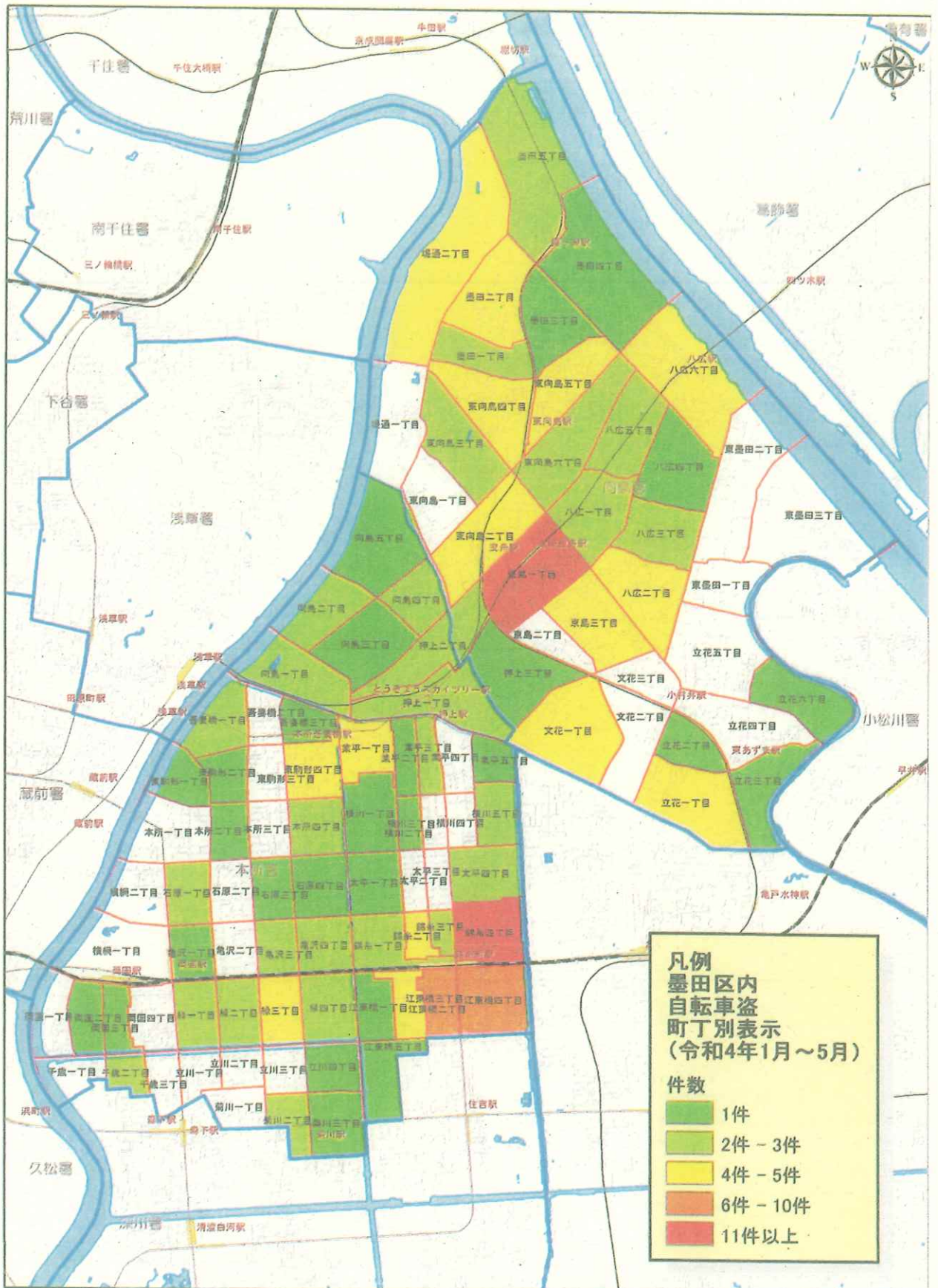
この地図は、東京都縮尺2,500分の1の地形図を使用して作成したものである。(承認番号)都市基交 第530号

10 墨田区内車上狙い町丁別表示



この地図は、東京都縮尺2,500分の1の地形図を使用して作成したものである。(承認番号)都市基文 第530号

11 墨田区内自転車盗町丁別表示



この地図は、東京都縮尺2,500分の1の地形図を使用して作成したものである。(承認番号)都市基交 第530号