

# Strong And Tough!!



## 安全なまち すみだ

すみだは、災害や防犯に対して「もっともっとタフなまち」になります。なぜなら、区と区民と地域、みんなと一緒に安全で安心なまちをつくっていくからです！

### 「タフなまち」ってどんなまち？

#### 10年後のすみだ

災害の時に「建物が燃えない・壊れない」ことは、とても大切ですよね。地震・火災・水害などの災害に強い、そんな「タフなまち」で私たちは、安心して暮らしています。

#### Future

#### 墨田区頑張ります！

建物の不燃化・耐震化、道路拡幅、老朽家屋などへの取り組みを進めます。燃えない、壊れないまちづくりを推進していきます！

#### Mission

すみだの輪を  
広げよう！

#### 10年後のすみだ

地域で力を合わせて効果絶大！さまざまな防犯対策に取り組み、犯罪がなくなり、すべての人が安全・安心に暮らしています。

#### Future

#### 墨田区頑張ります！

肝心なのは用心です。区民の防犯意識を高め、地域の防犯活動を支援します！

#### Mission

#### Let's try

#### みんなも一緒に♪

みんなで個々の防犯意識を高め、地域の防犯活動に積極的に参加しましょう。

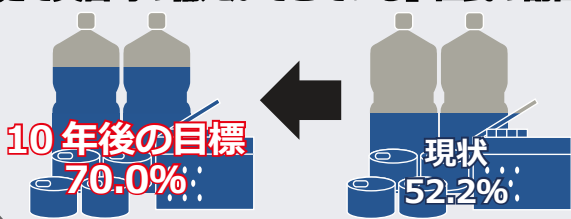
#### みんなも一緒に♪

#### Let's try

みんなで一緒に防災まちづくりを進めて、建物の耐震化や不燃化の向上をしていきましょう！電気・ガスなどの事業者の方は、災害に強いライフラインの整備に努めましょう！



「家庭で災害時の備えができています」区民の割合



なんと！！墨田区名誉区民に選ばれた王貞治さんは、日本で最初の少年野球場「隅田公園少年野球場」を利用していたそうですよ！

な