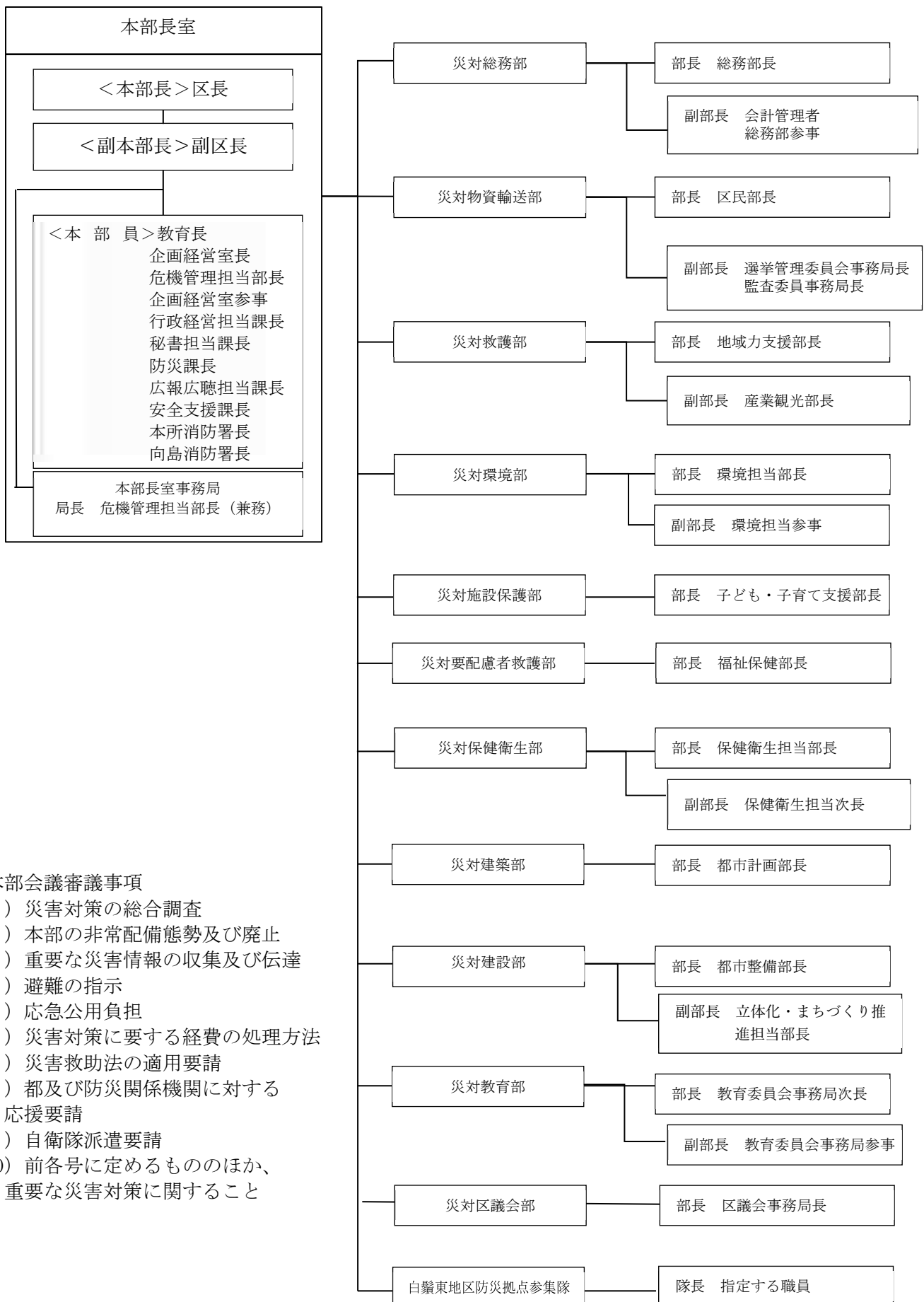


Ⅱ 組織体制等

Ⅱ-01：墨田区災害対策本部の組織（本冊 P160）



○本部会議審議事項

- (1) 災害対策の総合調査
- (2) 本部の非常配備態勢及び廃止
- (3) 重要な災害情報の収集及び伝達
- (4) 避難の指示
- (5) 応急公用負担
- (6) 災害対策に要する経費の処理方法
- (7) 災害救助法の適用要請
- (8) 都及び防災関係機関に対する
応援要請
- (9) 自衛隊派遣要請
- (10) 前各号に定めるもののほか、
重要な災害対策に関すること

部隊班名		業務内容
本部長室事務局		
企画情報隊 (隊長 防災課長／副隊長 安全支援課長事務取扱危機管理担当部長)	企画情報班(防災、安全支援・空き家対策、行政経営担当)	①本部長室の庶務に関する事。 ②被害情報等の情報総括に関する事。 ③本部長室の庶務及び本部指令等の伝達に関する事。 ④災害救助法の適用要請に関する事。 ⑤都及び防災関係機関との連絡調整に関する事。 ⑥災害復旧計画の企画立案に関する事。 ⑦災害復興本部準備室の設置に関する事。
秘書隊 (隊長 秘書担当課長)	(秘書担当)	①本部長・副本部長の秘書に関する事。 ②本部長室他隊の活動支援に関する事。
受援隊 (隊長 政策担当課長／副隊長 ファシリティマネジメント担当課長事務取扱企画経営室参事)	(政策担当、ファシリティマネジメント担当)	①都からの受援に関する事。 ②協定締結自治体からの受援に関する事。 ③本部長室他隊の活動支援に関する事。
広報隊 (隊長 広報広聴担当課長)	広報班(広報・区政情報、報道・シティプロモーション担当、区報担当、すみだ区民相談室・情報コーナー)	①災害に関する広報に関する事。 ②災害に関する広聴に関する事。 ③報道機関との連絡に関する事。 ④災害状況その他の記録に関する事。
災対総務部		
総務隊 (隊長 総務課長／副隊長 総務部参事)	庶務班(庶務、文書管理、統計、法務)	① 部の庶務及び本部等との情報連絡に関する事。 ② 庁舎の管理に関する事。 ③ 車両、舟艇等の調達及び配車に関する事。 ④ 民間協力団体の受入れと派遣に関する事。 ⑤ 協定団体への要請に関する事。 ⑥ 災害時ボランティアの派遣に関する事。 ⑦ 部内各隊に属さないこと。 ⑧ 他の部に属さないこと。
人事隊	人事班(人事)	① 本部職員の動員に関する事。 ② 労働力の供給に関する事。
	健康管理班(給与、健康福利)	① 本部職員の救護に関する事。 ② 本部職員の給食に関する事。 ③ 本部職員の給与に関する事。 ④ 防災業務従事職員の災害補償に関する事。
人権隊	人権班(人権同和、男女共同参画、社会福祉会館、すみだ女性センター)	① 人権問題等の相談に関する事。 ② 女性のための相談に関する事。 ③ 人権施策、男女共同参画の普及・啓発に関する事。 ④ 区立保育園・認定こども園への援助活動に関する事。[社会福祉会館]

罹災・捜索隊（隊長 窓口課長）	罹災班（住民異動、出張所）	<ul style="list-style-type: none"> ① 出張所の管理及び利用者の保護に関する事。 ② 被災者生活再建支援に関する事。 ③ 出張所事務要領に定める事態調査管轄区域内における被害状況等の情報収集及び報告に関する事。 ④ 罹災台帳の作成および住家被害認定調査に関する事。 ⑤ 罹災証明書の交付に関する事。 ⑥ 区立保育園・認定こども園への援助活動に関する事。[各出張所] ⑦ 指定管理施設との連絡に関する事。[緑・東向島出張所]
	捜索班（庶務、証明、戸籍）	<ul style="list-style-type: none"> ① 遺体の捜索に関する事。 ② 遺体収容所の設置に関する事。 ③ 遺体収容所への遺体の搬送に関する事。 ④ 遺体の一時保存に関する事。 ⑤ 遺体の火葬の取扱いに関する事。 ⑥ 遺族への遺骨引渡しに関する事。 ⑦ 身元不明遺体の取扱いに関する事。 ⑧ 罹災台帳の作成に関する事。 ⑨ 罹災証明書の交付に関する事。
財務・経理隊（隊長 財政担当課長／副隊長 契約課長、厚生課長、福祉保健部副参事）	財務班（財政）	<ul style="list-style-type: none"> ① 災害対策予算に関する事。 ② 隊内の他の班に属さない事。
	契約班（契約）	<ul style="list-style-type: none"> ① 物資、器材等の調達に関する事。 ② 工事にに関する事。
	会計管理班（出納、審査）	<ul style="list-style-type: none"> ① 支出命令書等の審査及び出納に関する事。 ② 義援品の出納保管に関する事。 ③ 義援金の出納保管に関する事。 ④ 契約班調達物資の出納に関する事。
	被災者支援班（厚生、指導監査、生活支援・相談支援）	<ul style="list-style-type: none"> ① 災害弔慰金の支給に関する事。 ② 災害障害見舞金の支給に関する事。 ③ 災害救護金の貸付けに関する事。 ④ 被災者生活再建支援金の支給に関する事。 ⑤ すみだボランティアセンターの維持管理に関する事。
災対物資輸送部		
第1物資輸送隊（隊長 国保年金課長）	こくほ庶務、こくほ資格、こくほ給付、こくほ保険料、国民年金、後期高齢者医療資格・給付、後期高齢者医療保険料	<ul style="list-style-type: none"> ① 部の庶務及び本部等との情報連絡に関する事。 ② 輸送用車両及び運転者調達の要請に関する事。 ③ 物資輸送計画の策定に関する事。 ④ 倉庫管理者の派遣に関する事。 ⑤ 給水の協議に関する事。 ⑥ 飲料水の輸送に関する事。 ⑦ 食糧品の輸送に関する事。 ⑧ 生活必需品、燃料等の輸送に関する事。

第2物資輸送隊 (隊長 ICT 推進担当課長)	ICT 推進担当	<ul style="list-style-type: none"> ① 輸送用車両及び運転者調達の要請に関する事。 ② 物資輸送計画の策定に関する事。 ③ 倉庫管理者の派遣に関する事。 ④ 給水の協議に関する事。 ⑤ 飲料水の輸送に関する事。 ⑥ 食糧品の輸送に関する事。 ⑦ 生活必需品、燃料等の輸送に関する事。 ⑧ 情報システム機器の復旧に関する事。
第3物資輸送隊 (隊長 選挙管理委員会事務局 長／副隊長 監査委員事務局 長)	選挙管理委員会事務局、 監査委員事務局	<ul style="list-style-type: none"> ① 輸送用車両及び運転者調達の要請に関する事。 ② 物資輸送計画の策定に関する事。 ③ 倉庫管理者の派遣に関する事。 ④ 給水の協議に関する事。 ⑤ 飲料水の輸送に関する事。 ⑥ 食糧品の輸送に関する事。 ⑦ 生活必需品、燃料等の輸送に関する事。
災対救護部		
管理隊(隊長 地域活動推進課長)	管理班(地域活動推進)	<ul style="list-style-type: none"> ① 部の庶務及び本部等との情報連絡に関する事。 ② 各収容隊との連絡調整に関する事。 ③ 他部との連絡調整に関する事。
第1収容隊(隊長 地域活動推進課長(兼務))	第1班(地域活動推進、まなび)	<ul style="list-style-type: none"> ① 避難所等への職員の派遣に関する事。 ② 避難者の救護及び受入れに関する事。 ③ 都指定避難場所への避難誘導に関する事。 ④ 避難所の開設及び運営に関する事。 ⑤ 食糧品の供給に関する事。 ⑥ 飲料水・生活用水の供給に関する事。 ⑦ 生活必需品の供給に関する事。 ⑧ 収容施設の消毒、避難者の防疫等への協力に関する事。
第2収容隊(隊長 税務課長)	第1班(税務)	<ul style="list-style-type: none"> ⑨ 自隊の業務進捗状況の把握及び報告に関する事。 ⑩ 指定管理者施設の確認及び指示に関する事。[指定管理者施設を所管する隊] ⑪ 日本語のわからない外国人保護に関する事。 ⑫ 文化財の保護に関する事。[第5収容隊第1班のみ] ⑬ 避難行動要支援者の確認に関する事。[第6収容隊第2班のみ]
	第2班(課税)	
	第3班(納税)	
第3収容隊(隊長 産業振興課長)	第1班(産業振興)	<ul style="list-style-type: none"> ⑨ 自隊の業務進捗状況の把握及び報告に関する事。 ⑩ 指定管理者施設の確認及び指示に関する事。[指定管理者施設を所管する隊] ⑪ 日本語のわからない外国人保護に関する事。 ⑫ 文化財の保護に関する事。[第5収容隊第1班のみ] ⑬ 避難行動要支援者の確認に関する事。[第6収容隊第2班のみ]
	第2班(統計)	
第4収容隊(隊長 文化芸術振興課長)	第1班(文化行事、都市交流・国際、文化芸術)	<ul style="list-style-type: none"> ⑨ 自隊の業務進捗状況の把握及び報告に関する事。 ⑩ 指定管理者施設の確認及び指示に関する事。[指定管理者施設を所管する隊] ⑪ 日本語のわからない外国人保護に関する事。 ⑫ 文化財の保護に関する事。[第5収容隊第1班のみ] ⑬ 避難行動要支援者の確認に関する事。[第6収容隊第2班のみ]
	第2班(保護第七、医療)	
第5収容隊(隊長 地域教育支援課長)	第1班(地域教育支援、文化財)	<ul style="list-style-type: none"> ⑨ 自隊の業務進捗状況の把握及び報告に関する事。 ⑩ 指定管理者施設の確認及び指示に関する事。[指定管理者施設を所管する隊] ⑪ 日本語のわからない外国人保護に関する事。 ⑫ 文化財の保護に関する事。[第5収容隊第1班のみ] ⑬ 避難行動要支援者の確認に関する事。[第6収容隊第2班のみ]
	第2班(学務)	
第6収容隊(隊長 子育て支援課長)	第1班(子育て計画、児童手当・医療助成、指導検査)	<ul style="list-style-type: none"> ⑨ 自隊の業務進捗状況の把握及び報告に関する事。 ⑩ 指定管理者施設の確認及び指示に関する事。[指定管理者施設を所管する隊] ⑪ 日本語のわからない外国人保護に関する事。 ⑫ 文化財の保護に関する事。[第5収容隊第1班のみ] ⑬ 避難行動要支援者の確認に関する事。[第6収容隊第2班のみ]
	第2班(厚生、指導監査)	
第7収容隊(隊長 経営支援課長)	第1班(経営支援)	<ul style="list-style-type: none"> ⑨ 自隊の業務進捗状況の把握及び報告に関する事。 ⑩ 指定管理者施設の確認及び指示に関する事。[指定管理者施設を所管する隊] ⑪ 日本語のわからない外国人保護に関する事。 ⑫ 文化財の保護に関する事。[第5収容隊第1班のみ] ⑬ 避難行動要支援者の確認に関する事。[第6収容隊第2班のみ]
	第2班(環境管理、緑化推進)	

保護隊(隊長 生活福祉課長)	管理班(管理、相談、生活支援・相談支援)	① 部内各隊の救護活動支援に関する事 ② 発災後の生活困窮者の実態把握及び援護に関する事。 (おおむね1週間程度が経過した以降から実施する。) ③ 生活保護制度に基づく保護等に関する事。 ④ 隊内の他の班に属さない事。[管理班のみ]
	第1班(保護第一)	① 部内各隊の救護活動支援に関する事。 ② 発災後の生活困窮者の実態把握及び援護に関する事。 (おおむね1週間程度が経過した以降から実施する。) ③ 生活保護制度に基づく保護等に関する事。
	第2班(保護第二)	
	第3班(保護第三)	
	第4班(保護第四)	
	第5班(保護第五)	
第6班(保護第六)		
帰宅困難者対策隊(隊長 観光課長)	第1班(観光)	① 情報収集に関する事。 ② 一斉帰宅の抑制に関する事。 ③ 駅前滞留者対策協議会現地対策本部の設置運営に関する事。 ④ 一時滞在施設等の開設に関する事。 ⑤ 一時滞在施設等への職員の派遣に関する事。 ⑥ 一時滞在施設等への避難誘導に関する事。 ⑦ 一時滞在施設等に滞在する帰宅困難者への対応に関する事。 ⑧ 帰宅困難者の帰宅誘導に関する事。(4日目以降) ⑨ 部内の救護活動の支援に関する事。
	第2班(自立支援)	
	第3班(経理)	
災対環境部		
環境保全隊(隊長 環境保全課長)	第1班(環境管理)	① 部の庶務及び本部等との情報連絡に関する事。 ② 二次災害の防止に関する事。 ③ 清掃隊等への支援に関する事。 ④ 部内の他の班に属さない事。
	第2班(緑化推進)	
	第3班(指導調査)	
清掃隊(隊長 すみだ清掃事務所長)	管理庶務班(管理・計画調整)	① 環境保全隊との連絡調整に関する事。 ② 隊内の連絡調整及び庶務に関する事。 ③ 隊内の他の班に属さない事。
	処理計画・調整班(管理・計画調整)	① 災害廃棄物処理計画の策定に関する事。 ② 関係機関との調整及び要請に関する事。
	調査指導班(啓発指導)	① 廃棄物収集等の広報に関する事。 ② 被害情報の把握及び収集に関する事。
	第1処理作業班(作業(本署))	① 災害廃棄物処理に関する事。 ② 区立保育園への援助活動の実施に関する事。 [すみだ清掃事務所・分室]
	第2処理作業班(作業(分署)、管理・計画調整(車両))	

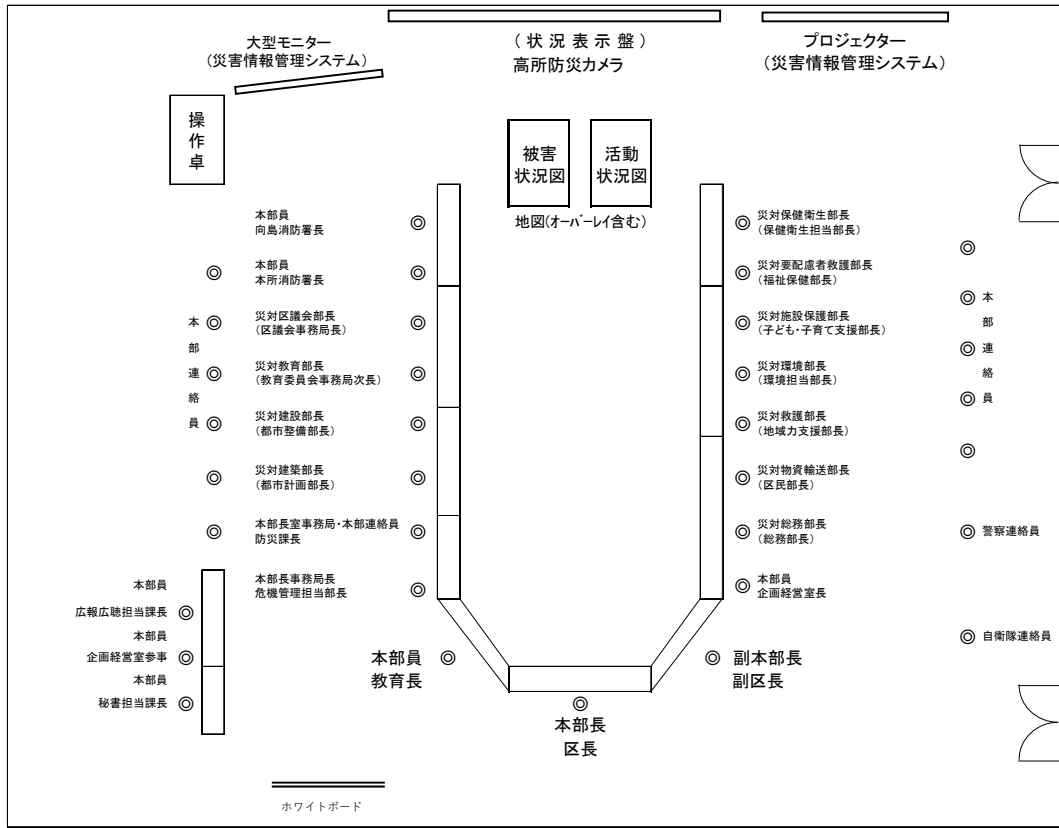
災対施設保護部		
第1施設保護隊 (隊長 子ども施設課長／副隊長 子育て政策課長、子育て支援総合センター館長、子ども・子育て支援部副参事)	第1班(保育)	① 部の庶務及び本部等との情報連絡に関する事。 (第1班のみ)
	第2班(入園)	② 施設被害状況等の集約に関する事。 ③ 他の部の災害対策活動に関する事。
	第3班～第22班(保育園、認定こども園、子育て支援総合センター)	① 施設利用者の保護に関する事。 ② 施設及び周辺被害の調査に関する事。 ③ 施設の保全及び管理に関する事。 ④ 他の部の災害対策活動の支援に関する事。 ⑤ 区立保育園・認定こども園への援助活動の実施に関する事。
第2施設保護隊 (隊長 スポーツ振興課長)	第1班(スポーツ振興、スポーツ施設)	① 施設利用者の保護に関する事。 ② 施設及び周辺被害の調査に関する事。 ③ 施設の保全及び管理に関する事。 ④ 他の部の災害対策活動の支援に関する事。 ⑤ 区立保育園・認定こども園への援助活動の実施に関する事。
第3施設保護隊 (隊長 ひきふね図書館長)	第1班(ひきふね図書館)	① 施設利用者の保護に関する事。 ② 施設及び周辺被害の調査に関する事。 ③ 施設の保全及び管理に関する事。 ④ 他の部の災害対策活動の支援に関する事。 ⑤ 区立保育園・認定こども園への援助活動の実施に関する事。
	第2班(すみだ郷土文化資料館)	
災対要配慮者救護部		
要配慮者救護隊 (隊長 介護保険課長／副隊長 高齢者福祉課長、障害者福祉課長、福祉保健部副参事)	第1班(管理・計画、認定・調査、資格・保険料、給付・事業者)	① 部の庶務及び本部等との情報連絡に関する事。 ② 障害者・高齢者施設との連絡調整に関する事。 ③ 避難行動要支援者の安否確認及び救護に関する事。 ④ 要配慮者救護所の開設・運営に関する事。 ⑤ 福祉避難所の開設・運営に関する事。 ⑥ ボランティアの派遣要請及び受入れに関する事。
	第2班(支援、相談、地域支援)	① 障害者・高齢者施設との連絡調整に関する事。 ② 避難行動要支援者の安否確認及び救護に関する事。 ③ 要配慮者救護所の開設・運営に関する事。 ④ 福祉避難所の開設・運営に関する事。 ⑤ ボランティアの派遣要請及び受入れに関する事。
	第3班(庶務、事業者、障害者給付、障害者相談)	
	第4班(すみだふれあいセンター)	① 施設利用者等の保護に関する事。 ② 施設の保全及び管理に関する事。 ③ 部内の救護活動の支援に関する事。 ④ 区立保育園への援助活動の実施に関する事。[すみだふれあいセンター]
	第5班(すみだ障害者就労支援総合センター)	
災対保健衛生部		
管理隊(隊長 保健計画課長／副)	調整班・情報管理班・医療班(保健計画、健)	① 部の庶務及び本部等との情報連絡に関する事。 ② 医療活動拠点の設置・運営に関する事。

隊長 新保健施設等開設準備室長)	康推進、食品衛生、生活環境、新保健施設等開設準備室)	<ul style="list-style-type: none"> ③ 都及び関係団体との連携調整に関すること。 ④ 人員調整等に関すること。 ⑤ 保健衛生に係る計画及び広報に関すること。 ⑥ 医療・防疫用資器材の調達及び備蓄に関すること。 ⑦ 災害薬事センターの設置、運営に関すること。 ⑧ 要配慮者の食支援の管理に関すること。 ⑨ 受援調整に関すること。 ⑩ 医療救護活動に係る情報管理・分析に関すること ⑪ 医療提供に係る調整、連携に関すること。 ⑫ 避難所救護所の運営、関係機関との調整に関すること。
緊急医療救護所担当(隊)(隊長生活衛生課長)	緊急医療救護所開設班(保健衛生担当各課)	<ul style="list-style-type: none"> ① 緊急医療救護所の開設に関すること。 ② 緊急医療救護所の運営に関すること。
生活衛生担当(隊)(隊長生活衛生課長)	食品衛生班(食品衛生)	<ul style="list-style-type: none"> ① ペットの同行避難に関すること。 ② 巡回保健活動に関すること。 ③ ねずみ族・昆虫等の防除に関すること。 ④ 動物の保護・管理に関すること。 ⑤ 飲料水等の衛生指導及び毒劇物等の管理に関すること。 ⑥ 食品衛生の指導に関すること。
	環境衛生班(生活衛生)	
防疫医療担当(隊)(隊長保健予防課長)	感染症対策班(感染症)	<ul style="list-style-type: none"> ① 情報の収集及び提供並びに部内各担当との連絡に関すること。 ② 防疫用資器材の調達及び備蓄に関すること。 ③ 感染症対策に関すること。 ④ メンタルケアに関すること。 ⑤ 非常時優先業務の調整・実施に関すること。
	こころのケア班(精神保健)	
	(新型コロナ予防)	
地域保健担当(隊)(隊長本所保健センター所長)	向島保健センター班(事業、保健指導)	<ul style="list-style-type: none"> ① 保健センターの安全確保・避難誘導に関すること。 ② 住民からの問合せ・相談への対応に関すること。 ③ 要配慮者(人工呼吸器・母子・精神等)の安否確認に関すること。 ④ 非常時優先業務の調整・実施に関すること。
	本所保健センター班(事業、保健指導)	
保健活動担当(隊)(隊長新保健施設等開設準備室長)	保健活動班(保健師、管理栄養士、歯科衛生士、衛生監視、事務)	<ul style="list-style-type: none"> ① 巡回保健活動に関すること ② 要配慮者(乳幼児及び高齢者等)の救護に関すること。 ③ 健康相談・メンタルヘルスケア・衛生管理に関すること。 ④ 災害時避難行動要支援者の支援に関すること
災対建築部		
第1建築隊(隊長都市計画部参事)	情報連絡班(まちづくり支援)	<ul style="list-style-type: none"> ① 部の庶務及び本部等との情報連絡に関すること。 ② 区内の主要な都市施設及び公共施設の被害状況の把握及び報告に関すること。 ③ 部内の他の隊に属さないこと。
	調整支援班(都市計画・開発調整、景観・まちづくり)	<ul style="list-style-type: none"> ① 家屋被害概況調査に関すること。(～1週間程度) ② 家屋被害状況調査(被災度調査)に関すること。(～1か月程度)

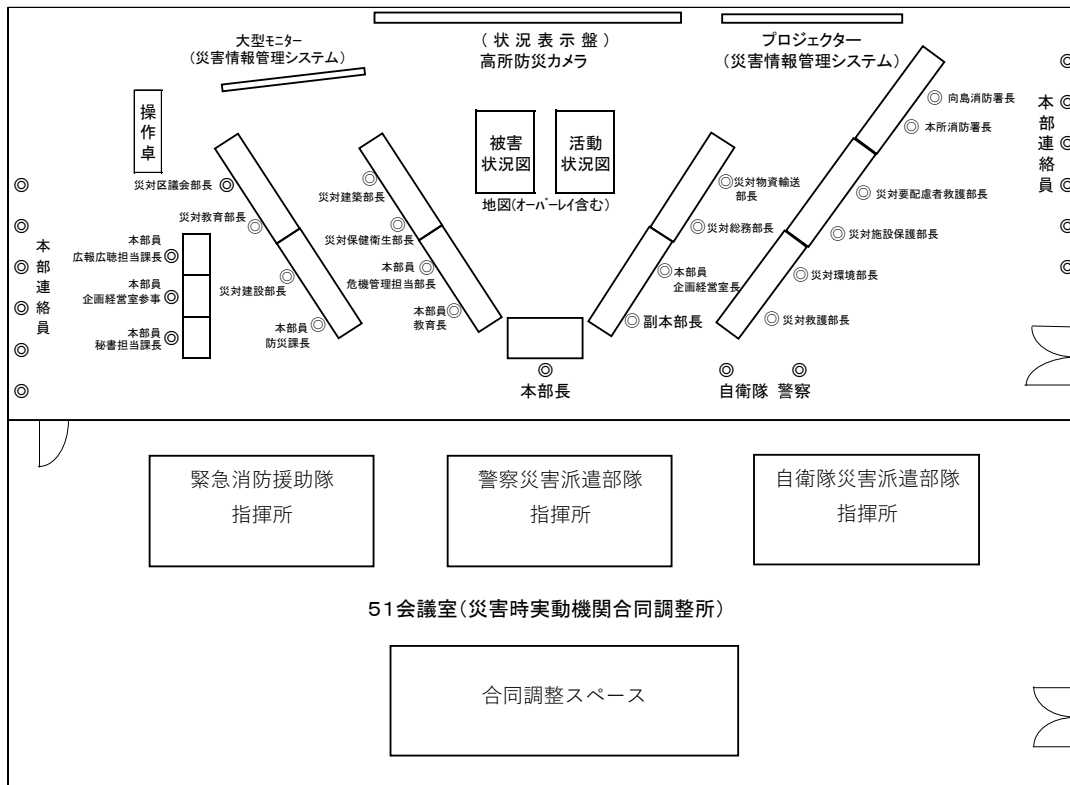
		<ul style="list-style-type: none"> ③ 情報連絡班の活動支援に関する事。 ④ 部内の他の隊に属さない事。
第2建築隊(隊長 住宅課長/副隊長 防災まちづくり課長)	第1班(計画、居住支援、公営住宅)	<ul style="list-style-type: none"> ① 区管理住宅の被害状況の確認に関する事。 ② 応急仮設住宅の設置及び管理の計画に関する事。 ③ 応急仮設住宅の設営及び管理に関する事。 ④ 公的住宅及び民間住宅の提供に関する事。 ⑤ 被災宅地の応急危険度判定に関する事。 ⑥ 隊内の他の班に属さない事。[第1班]
	第2班(密集、立体化・鐘ヶ淵、不燃化・耐震化)	
第3建築隊(隊長 建築指導課長)	第1班(事務、指導、構造、設備、調査・監察、道路)	<ul style="list-style-type: none"> ① 被災建築物の応急危険度判定に関する事。 ② 被災家屋等の応急修理、その他被害予防の指導に関する事。 ③ 被災宅地の応急危険度判定に関する事。 ④ その他の事。
営繕隊(隊長 営繕課長)	第1班(建築)	<ul style="list-style-type: none"> ① 情報の収集及び連絡調整、報告に関する事。[第1班] ② 避難所等の調査及び応急修理に関する事。 ③ 応急仮設住宅の設計と発注に関する事。
	第2班(設備)	
災対建設部		
庶務隊(隊長 都市整備課長/副隊長 立体化推進課長、拠点整備課長、まちづくり調整課長)	庶務班(庶務・細街路)	<ul style="list-style-type: none"> ① 本部及び巡検隊等との情報連絡に関する事。 ② 応急復旧計画の策定に関する事。 ③ 工作協力隊への協力要請等に関する事。 ④ 災害復旧事業に関する事。
	巡検班(庶務・細街路、都市整備・河川、立体化推進、拠点整備、まちづくり調整)	<ul style="list-style-type: none"> ① 公共土木施設の被害状況の調査、集約及び報告に関する事。 ② 河川及び護岸の安全対策計画の作成に関する事。 ③ 注意を要する箇所のパトロールに関する事。
巡検隊(隊長 道路公園課長/副隊長 土木管理課長)	第1班(土木管理、占用・監察、用地調査、交通安全、計画調整(庶務・道路・公園)維持(道路・公園河川)、工事)	<ul style="list-style-type: none"> ① 工事現場の安全対策に関する事。 ② 河川、道路及び公園等のパトロールに関する事。 ③ 道路、公園等の障害物の排除に関する事。 ④ 公共土木施設(占用物件含む)の安全対策並びに被害状況の調査及び報告に関する事。 ⑤ 河川及び護岸の安全対策に関する事。 ⑥ 応急復旧工事に関する事。
	第2班(すみだ土木事務所)	
災対教育部		
庶務隊(隊長 教育委員会事務局 参事/副隊長 すみだ教育研究所長)	第1班(庶務・教職員、施設)	<ul style="list-style-type: none"> ① 部の庶務及び本部等との情報連絡に関する事。[第1班] ② 学校及び幼稚園施設の被害状況集約及び応急復旧に関する事。 ③ 児童、生徒及び園児の被災状況調査に関する事。 ④ 災害復旧事業に関する事。
	第2班(企画・法規、教育情報、技術)	
	第3班(指導主事、すみだ教育研究所)	

学校教育隊(隊長 学務課長)	第1班(事務、給食保 健・就学相談)	① 学用品等の調達及び供給に関する事 ② 被災校への保健衛生指導に関する事
学校施設隊(隊長 指導室長)	第1班(指導主事、事 務)	① 教職員の避難所運営の支援要請に関する事 ② 応急教育計画の作成に関する事 ③ 隊内の他の班に属さない事
	第2班～第4班(各 小・中学校・各幼稚園)	① 園児、児童及び生徒の避難誘導及び保護者への引渡 しに関する事 ② 施設の保全及び管理に関する事 ③ 避難所運営活動に関する事 ④ 応急教育計画に関する事
災対区議会部		
区議会隊(隊長 区議会事務局次 長)	区議会班(庶務、議事、 調査)	① 部の庶務及び本部等との情報連絡に関する事 ② 区議会議員の安否確認に関する事 ③ 区議会議員との連絡調整に関する事 ④ 区議会災害対策支援本部に関する事
白鬚東地区防災拠点参集隊 (隊長 指定する職員)		「白鬚東地区防災拠点における防災施設の管理及び防災 機器の作動等に関する協定」に基づく、防災拠点施設 管理職員への指示及び避難住民への対応に関する事 と。

II-02 : 墨田区災害対策本部会議レイアウト (本冊 P160)
 (防災センターと51会議室を接続)



(防災センターのみ)



Ⅱ-03：墨田区災害対策本部動員表（本冊 P119）

令和4年4月1日現在

本部長室	配備別 部 別	第1非常配備	第2非常配備	第3非常配備	合 計
本部長 (区長) 副本部長 (副区長) 本部長 (11名)	本部長室事務局	46 うち、部長、副部長 2 隊長、副隊長	12	22	80
	災対総務部	77 うち、部長、副部長 11 隊長、副隊長	72	81	230
	災対物資輸送部	31 うち、部長、副部長 5 隊長、副隊長	28	30	89
	災対救護部	94 うち、部長、副部長 11 隊長、副隊長	93	108	295
	災対環境部	40 うち、部長、副部長 3 隊長、副隊長	40	48	128
	災対施設保護部	148 うち、部長、副部長 7 隊長、副隊長	139	157	444
	災対要配慮者救護部	46 うち、部長、副部長 5 隊長、副隊長	44	44	134
	災対保健衛生部	40 うち、部長、副部長 7 隊長、副隊長	34	39	113
	災対建築部	28 うち、部長、副部長 6 隊長、副隊長	26	34	88
	災対建設部	40 うち、部長、副部長 8 隊長、副隊長	39	47	126
	災対教育部	100 うち、部長、副部長 5 隊長、副隊長	36	31	167
	災対区議会部	4 うち、部長、副部長 2 隊長、副隊長	4	5	13
	白鬚東地区防災拠点参集隊	17 うち、部長、副部長 1 隊長、副隊長	0	0	17
		合 計	711	567	646

白鬚東地区防災拠点参集隊の所属職員は、他の部隊にも属しているため、合計からは除く。

総 計 1,936 (本部長、副本部長、本部長 合計 12人含む。)

II-04：墨田区防災会議委員名簿（本冊P1）

会長 山本 亨

令和5年3月1日現在

氏名	就任日	勤務先職名	勤務先住所	勤務先電話	
条例第3条第5項第2号の陸上自衛隊第一師団の隊員					
1 野川 昌利	ノガワ マサトシ	令和3年 3月15日	陸上自衛隊第1普通科連隊第3中隊長	練馬区北町4-1-1	3933-1161
条例第3条第5項第3号の都知事の部内の職員					
2 武藤 真	ムトウ マコト	令和4年 4月1日	第五建設事務所長	葛飾区東新小岩1-14-11	3692-4574
3 小木曾 正隆	コギソ マサタカ	令和4年 4月1日	江東治水事務所長	葛飾区東新小岩1-14-11	3692-4832
4 佐藤 雅広	サトウ サマヒロ	令和4年 4月1日	水道局墨田営業所長	墨田区千歳2-2-11	5638-3140
5 川村 和也	カワムラ カズヤ	令和4年 4月1日	下水道局東部第一下水道事務所長	江東区東陽7-1-14	3645-9643
6 小林 直人	コバヤシ ナオト	令和元年 4月1日	交通局浅草橋駅務区長	墨田区浅草橋1-18-11	3866-8765
条例第3条第5項第4号の警察官					
7 藤原 靖浩	フジワラ ヤスヒロ	令和5年 2月20日	警視庁第七方面本部長	江東区新木場4-2-31	3521-9148
8 山本 英治	ヤマモト エイジ	令和5年 2月20日	本所警察署長	墨田区横川4-8-9	5637-0110
9 田平 誠	タヒラ マコト	令和5年 2月20日	向島警察署長	墨田区文花3-18-9	3616-0110
条例第3条第5項第5号の区長の部内の職員					
10 高野 祐次	タカノ ユウジ		墨田区副区長	墨田区吾妻橋1-23-20	5608-1111
11 岸川 紀子	キシカワ ノリコ		企画経営室長	"	"
12 岩佐 一郎	イワサイ チロウ		総務部長	"	"
13 佐久間 之	サクマ イタル		区民部長	"	"
14 後藤 隆宏	ゴトウ タカヒロ		地域力支援部長	"	"
15 部司 剛英	グンジ タケヒデ		産業観光部長	"	"
16 関口 芳正	セキグチ ヨシマサ		福祉保健部長	"	"
17 杉下 由行	スギシタ ヨシユキ		保健衛生担当部長(墨田区保健所長)	"	"
18 酒井 敏春	サカイ トシハル		子ども・子育て支援部長	"	"
19 久井 隆司	ヒサイ タカシ		都市計画部長	"	"
20 中山 誠	ナカヤマ マコト		危機管理担当部長	"	"
21 天海 晴彦	アマガイ ハルヒコ		都市整備部長	"	"
22 鹿島田 和宏	カシマダ カズヒロ		環境担当部長	"	"
23 宮本 知明	ミヤモト トモアキ		立体化・まちづくり推進担当部長	"	"
24 高橋 宏幸	タカハシ ヒロユキ		会計管理者	"	"
条例第3条第5項第6号の区の教育委員会の教育長					
25 加藤 裕之	カトウ ヒロユキ		墨田区教育委員会教育長	墨田区吾妻橋1-23-20	5608-1111
条例第3条第5項第7号の東京消防庁の消防士員					
26 山本 登	ヤマモト ノボル	令和4年 4月1日	東京消防庁第七消防方面本部長	江東区森下5-1-4	3633-0119
27 瀬尾 弘孝	セオ ヒロタカ	令和4年 4月1日	本所消防署長	墨田区横川4-6-6	3622-0119
28 藤原 正直	フジワラ マサナオ	令和4年10月1日	向島消防署長	墨田区東向島6-22-3	3619-0119
条例第3条第5項第8号の消防団長					
29 箕輪 善康	ミノワ ヨシヤス	平成30年 4月1日	本所消防団長	墨田区横川4-6-6(本所消防署内)	3622-0119
30 沖山 仁	オキヤマ ヒトシ	平成18年10月1日	向島消防団長	墨田区東向島6-22-3(向島消防署内)	3619-0119
〇任期管理あり(任期2年間、令和6年3月31日まで)					
条例第3条第5項第9号の指定公共機関又は指定地方公共機関の役員もしくは職員					
(指定公共機関)					
31 松澤 雅樹	マツザワ マサキ	令和4年 7月1日	日本郵便株式会社本所郵便局長	墨田区太平4-21-2	3622-1274
32 寺嶋 信太郎	テラシマ シンタロウ	令和3年 4月1日	日本郵便株式会社向島郵便局長	墨田区東向島2-32-25	3619-2008
33 小野 義臣	オノ ヨシオミ	令和3年 6月18日	東日本電信電話株式会社東京事業部東京支店長	台東区上野5-24-11	5846-8762
34 中島 宏幸	ナカジマ ヒロユキ	令和3年 10月1日	東京電力パワーグリッド株式会社江東支社長	江東区大島3-4-5	6375-1553
35 雨宮 謙太	アメミヤ ケンタ	令和3年 7月1日	東日本旅客鉄道株式会社両国駅長	墨田区横綱1-3-20	3622-0200
36 葉山 雅己	ハヤマ マサミ	令和4年6月22日	東日本旅客鉄道株式会社錦糸町駅長	墨田区江東橋3-14-5	3631-4600
37 稲葉 徹	イナバ トオル	令和4年 10月1日	日本通運株式会社隅田川支店 次長	江戸川区平井5-1-1号棟4F	3612-1422
38 原田 直治	ハラダ ナオジ	令和4年 6月22日	首都高速道路株式会社東京東局 副局長	中央区日本橋箱崎町43-5	5640-4849
39 伊藤 あすか	イトウ アスカ	令和4年 4月1日	東京ガスネットワーク株式会社 東京東支店長	荒川区南千住3-13-1	5604-8120
(指定地方公共機関)					
40 湯澤 真	ユザワ シン	令和4年 4月1日	東武鉄道株式会社とうきょうスカイツリー駅 駅長	墨田区押上1-1-4	3622-8191
41 石井 宏明	イシイ ヒロアキ	令和3年 3月16日	京成電鉄株式会社押上駅長	墨田区押上1-8-21	3622-5872
42 大熊 訓	オオクマ サトル	令和4年 4月1日	東京地下鉄株式会社日本橋駅務管区住吉地域区長	江東区猿江2-9-10	5600-6901
43 香川 省司	カガワ ショウジ	平成26年 6月5日	東京都トラック協会墨田支部長	墨田区向島1-17-6	3624-6607
条例第3条第5項第10号の公共的団体の役員もしくは職員					
44 鈴木 洋	スズキ ヨウ	平成29年 9月13日	公益社団法人墨田区医師会会長	墨田区東向島2-36-10東京東信用金庫本店ビル6階	3611-0068
45 浅野 智之	アサノ トモユキ	令和元年 6月29日	一般社団法人東京都本所歯科医師会会長	墨田区吾妻橋2-1-5ケンマブチ吾妻橋ビル4F号室	6658-5848
46 菰川 雅彦	コグ川 マサヒコ	令和3年 6月26日	公益社団法人東京都向島歯科医師会会長	墨田区東向島5-9-17	3611-5947
47 浅尾 一夫	アサオ カズオ	令和2年 4月1日	一般社団法人墨田区薬剤師会会長	墨田区向島1-27-53F墨田区薬剤師会事務局	3625-8934
条例第3条第5項第11号の学識経験のある者					
48 木内 清	キノウチ キヨシ	令和3年 5月31日	墨田区議会議長	墨田区吾妻橋1-23-20	5608-1111
条例第3条第5項第12号の自主防災組織を構成する者					
49 松井 美代子	マツイ ミヨコ	令和4年 4月1日	リバーピア吾妻橋ライフタワー自治会住民防災組織会長		
50 石崎 俊一	イシザキ トシカズ	令和4年 4月1日	八広あずま町会住民防災組織会長		

Ⅱ-05：墨田区防災関係機関連絡責任者名簿（本冊 P179）

機 関 名	電話番号	連絡責任者職名
墨田区役所	5608-6240	総務課長
陸上自衛隊第1普通科連隊	3933-1161	第3中隊第2小隊長
第五建設事務所	3692-4574	副所長兼庶務課長
江東治水事務所	3692-4759	副所長兼庶務課長
水道局墨田営業所	5638-3140	課長代理（営業担当）
下水道局東部第一下水道事務所	3645-9642	総括課長代理
交通局門前仲町駅務管区浅草橋駅務区	3866-8765	指導担当区長
警視庁第七方面本部	3581-4321	警備担当管理官
本所警察署	5637-0110	警備課長
向島警察署	3616-0110	警備課長
東京消防庁第七消防方面本部	3633-0119	方面本部防災係長
本所消防署	3622-0119	災害対策調整担当課長
向島消防署	3619-0119	警防課長
日本郵便株式会社本所郵便局	3622-1274	総務部長
日本郵便株式会社向島郵便局	3619-2008	総務部長
株式会社N T T 東日本-南関東	6802-9184	東京事業部東京東支店設備部長
東京電力パワーグリッド株式会社江東支社	6375-1561	企画総括グループ
東日本旅客鉄道株式会社両国駅	3622-0200	副長
東日本旅客鉄道株式会社錦糸町駅	3633-6495	副長
日本通運株式会社隅田川支店	3612-1422	業務課長
首都高速道路株式会社 東京東局	5640-4849	保全管理課 担当課長
東京ガスネットワーク東京東支店	5604-8120	広報担当
東武鉄道株式会社	3622-8189	駅長
京成電鉄株式会社	3622-5872	押上駅長
東京地下鉄株式会社日本橋駅務管区住吉地域	5600-6901	助役
東京都トラック協会墨田支部	3624-6607	事務長

Ⅱ-06：消防署等の所在（本冊 P81）

名 称	所 在 地	電 話
本所消防署	横川4-6-6	3622-0119
緑出張所	緑4-1-8	3632-0119
小梅出張所	向島3-36-12	3626-0119
東駒形出張所	東駒形3-5-8	3623-0119
向島消防署	東向島6-22-3	3619-0119
墨田出張所	墨田5-16-2	3610-0119
立花出張所	立花5-9-3	3613-0119

II-07：車両、機器配置状況一覧表（本冊 P82）

令和4年7月1日現在

		合計数	本所署管内 (R4年度)	向島署管内 (R4年度)
種 別	ポンプ車	11	6	5
	はしご車	2	1	1
	空中作業車	1	1	0
	救急車	6	3	3
	その他の車両	7	4	3
	救命ボート	12	6	6
	手引動力ポンプ	10	5	5
	化学車	1	0	1
	資機材輸送車	1	0	1
	消防活動二輪車	2	0	2
	消防活動二輪車（予備）	1	0	1
	署指揮隊車	2	1	1
	人員輸送車	2	1	1
	査察広報車（署長）	2	1	1
	予備車(P・A)	6	3	3
広報車	6	3	3	

Ⅱ-08：消防団の現況（本冊 P43）

分団名	定員	分団本部施設数 () 消防団格納庫数	手引き動力ポンプ台数 () ポンプ積載車
本所消防団	300 名	8 (8)	16 (7)
団本部			
第1分団		1 (1)	2 (1)
第2分団		1 (1)	2 (1)
第3分団		1 (1)	2 (1)
第4分団		1 (1)	2
第5分団		1 (1)	2 (1)
第6分団		1 (1)	2 (1)
第7分団		1 (1)	2 (1)
第8分団		1 (1)	2 (1)
向島消防団	350 名	9 (10)	19 (9)
団本部			
第1分団		1 (1)	2 (1)
第2分団		1 (1)	2 (1)
第3分団		1 (1)	2 (1)
第4分団		1 (1)	2 (1)
第5分団		1 (1)	2 (1)
第6分団		1 (1)	2 (1)
第7分団		1 (1)	2 (1)
第8分団		1 (2)	3 (1)
第9分団		1 (1)	2 (1)

Ⅱ-09：消防団資機材の現況（本冊 P43）

区 分	資 機 材 名
消火用資器材	<ul style="list-style-type: none"> ○ 可搬ポンプ積載車 ○ 可搬ポンプ ○ 消火用ホース・放水台座 ○ 投光器・発動発電機 ○ スタンドパイプ ○ ヘッドマウント（防水型）
救助用資器材	<ul style="list-style-type: none"> ○ 震災用資器材 <ul style="list-style-type: none"> ・ 大型万能ハンマー（ストライカー） ・ チェーンソー ・ 万能オノ ・ 鉄線狭 ・ 大ハンマー ・ のこぎり ・ バール ・ ペンチ ・ スコップ ・ ロープ ○ 携帯型油圧救助器具
救急用資器材	<ul style="list-style-type: none"> ○ 応急担架 ○ 救急カバン
通信用資器材	<ul style="list-style-type: none"> ○ 携帯無線機 ○ トランシーバー ○ 受令機
その他資器材	<ul style="list-style-type: none"> ○ 防塵メガネ ○ 防塵マスク ○ トランジスタメガホン ○ 折りたたみ式リアカー ○ バルーンライト投光機 ○ 非常炊飯器セット ○ 手ぶら拡声器 ○ 救命胴衣 ○ A E D

Ⅱ-10：住民防災組織結成状況一覧表（本冊P40）

（令和5年3月31日現在）

番号	町会・自治会名	組 織 名	結成年月日
1	両国一丁目町会	両国一丁目町会防災本部	S52. 11. 15
2	両国二丁目町会	両国二丁目町会防災部	S51. 12. 2
3	両国三丁目町会	両国三丁目町会防災本部	S52. 4. 1
4	両国四丁目町会	両国四丁目防災本部	S52. 11. 11
5	千歳一丁目町会	千歳一町会防災本部	S52. 10. 1
6	千歳中央町会	千歳中央町会防災本部	S52. 11. 1
7	千歳三丁目町会	千歳三丁目町会防災本部	S52. 10. 1
8	緑一丁目町会	緑一防災隊	S53. 9. 26
9	緑二丁目町会	緑二防災隊	S53. 12. 1
10	緑三丁目町会	緑三防災隊	S53. 12. 10
11	緑四丁目町会	緑四丁目防災隊	S54. 2. 7
12	立川一丁目町会	立川一丁目町会防災本部	S53. 9. 8
13	立川二丁目町会	立川二丁目防災本部	S53. 10. 5
14	立川三丁目町会	立川三丁目防災本部	S53. 8. 20
15	立川四丁目町会	立川四丁目防災本部	S53. 9. 10
16	菊川一丁目町会	菊川一丁目防災本部	S53. 11. 22
17	菊川二丁目町会	菊川二丁目町会防災防火部	S53. 9. 10
18	菊川三丁目町会	菊川三丁目町会防災本部	S53. 11. 1
19	江東橋一丁目町会	江一防災隊	S56. 12. 2
20	江東橋二丁目町会	江二町会防災部	S53. 11. 2
21	江東橋三丁目町会	江東橋三丁目防災本部	S53. 5. 30
22	江東橋四丁目町会	江東橋四丁目防災本部	S51. 10. 15
23	都営江東橋四丁目アパート自治会	都営江東橋四丁目アパート自治会防災本部	S54. 11. 8
24	江東橋五丁目町会	江東橋五丁目防災隊	S56. 4. 1
25	横網町会	横網防災隊	S55. 10. 1
26	亀沢一丁目町会	亀一防災隊	S54. 11. 1
27	亀沢二丁目町会	亀二防災隊	S54. 7. 23
28	亀沢三丁目町会	亀三防災隊	S54. 11. 1
29	亀沢四丁目町会	亀四防災隊	S53. 11. 27
30	石原一丁目町会	石原一丁目防災隊	S54. 7. 17
31	石原二丁目町会	石二町会防災部	S54. 3. 20
32	石原三丁目町会	石三住民防災部	S53. 12. 19
33	石原四丁目町会	石原四丁目町会防災本部	S53. 10. 1
34	本所一丁目町会	本所一丁目町会防災本部	S51. 12. 1
35	本所二丁目町会	本所二丁目防災本部	S52. 12. 1
36	本所三丁目町会	本所三丁目防災本部	S52. 6. 30
37	本所四丁目町会	本所四丁目防災本部	S51. 4. 1
38	東駒形一丁目町会	東駒一防災部	S51. 12. 12

番号	町会・自治会名	組 織 名	結成年月日
39	東駒形二丁目町会	東駒形二丁目町会防災本部	S52. 8. 24
40	東駒形三丁目町会	東駒形三丁目町会防災本部	S52. 8. 25
41	東駒形四丁目町会	駒四防災団	S52. 4. 1
42	吾妻橋一丁目町会	吾妻橋一丁目防災本部	S53. 6. 5
43	リバーピア吾妻橋ライフタワー自治会	ライフタワー自治防災団	H13. 5. 6
44	吾妻橋二丁目町会	吾妻橋二丁目防災隊	S53. 10. 18
45	吾妻橋三丁目町会	吾妻橋三丁目防災隊	S52. 4. 1
46	錦糸一丁目町会	錦糸一丁目町会防災本部	S53. 6. 15
47	錦糸町アルカファイブ自治会	アルカファイブ防災部	H10. 5. 25
48	錦糸町アルカハビタ自治会	錦糸町アルカハビタ防災団	H10. 2. 1
49	錦糸三和町会	錦糸三和町会防災本部	S53. 8. 15
50	太平一丁目町会	太平一町会防災部	S62. 3. 24
51	太平二丁目町会	太平二丁目町会住民防災組織	S51. 10. 26
52	太平三丁目町会	太平三丁目町会防災組織	S53. 5. 1
53	太平四丁目町会	太四町会防災協力団	S53. 11. 4
54	横川一丁目町会	横一防災本部	S54. 2. 20
55	横川二丁目町会	横二防災部	S54. 1. 15
56	横川三丁目町会	横三防災隊	S54. 2. 10
57	横川四丁目町会	横川四丁目防災隊	S53. 12. 8
58	横川五丁目南部町会	横五南部住民防災組織	S53. 12. 15
59	横川五丁目旭町会	都営横五自治会防災本部	S54. 3. 29
60	横川五丁目東部町会	横川五丁目東部町会防災部	S54. 6. 1
61	横川五丁目北部町会	横川五丁目北部町会防災部	S51. 11. 15
62	業平一丁目町会	業平一丁目防災本部	S53. 8. 1
63	業平橋住宅自治会	業平橋住宅自衛消防隊	S63. 8. 1
64	業平二丁目南町会	業平二丁目南部防災本部	S53. 7. 1
65	業平二丁目町会	業二町会防災隊	S53. 8. 20
66	業平三丁目南町会	業平三丁目町会防災本部	S53. 8. 25
67	業平三丁目町会	業平三丁目住民防災本部	S53. 9. 1
68	業平四丁目南部町会	業平四丁目南部町会防災隊	S53. 10. 1
69	業平四丁目町会	業平四丁目町会防災本部	S53. 8. 30
70	業平五丁目南町会	業平五丁目南住民防災隊	S53. 2. 11
71	業平五丁目北部町会	業平五丁目北部防災活動隊	S51. 11. 1
72	向島一丁目町会	向一防災本部	S51. 10. 12
73	向島二丁目睦町会	向二睦町会防災本部	S52. 1. 20
74	向島二・三町会	向島二・三町会防災団	S52. 6. 12
75	向島三丁目町会	向島三丁目町会防災部	S53. 12. 3
76	向島四丁目南町会	向四南防災本部	S51. 10. 29
77	向島四丁目北町会	向四北防災団	S51. 10. 22

番号	町会・自治会名	組 織 名	結成年月日
78	向島五丁目西町会	向島五丁目西町会防災部	S51. 10. 10
79	向島五丁目東町会	向五東防災団	S51. 12. 7
80	小梅一丁目町会	小梅一防災本部	S51. 12. 1
81	小梅二丁目町会	小梅二防災隊	S55. 2. 28
82	小梅三丁目町会	小梅三防災団	S51. 10. 20
83	東向島一丁目中町会	東向一中防災部	S51. 10. 26
84	東向一南町会	東向一南町会防災本部	S51. 9. 20
85	曳舟中町会	曳舟中町会住民防災協力隊	S51. 9. 21
86	東向島二丁目睦町会	東向二睦防災協力会	S51. 9. 10
87	東向島二丁目町会	東向二丁目町会防災部	S51. 10. 4
88	東向島宮元町会	東向島宮元防災団	S51. 9. 22
89	東向島町会	東向島町会防災本部	S49. 9. 1
90	東向島六丁目第一町会	東向六第一防災本部	S51. 9. 25
91	寺六中央町会	寺六中央総合防災本部	S51. 9. 1
92	東向島親交町会	東向島親交町会防災部	S51. 9. 25
93	堤通一丁目町会	堤通一丁目特別防災対策本部	S51. 9. 15
94	東白鬚第一マンション自治会	東白鬚第一マンション自治会防災部	S58. 4. 1
95	白鬚東第二自治会	白鬚東第二自治会防災本部	S58. 4. 1
96	堤通二丁目3・4自治会	堤通二丁目3・4防災本部	S57. 11. 1
97	白鬚東水神自治会	水神防災隊	S58. 2. 13
98	堤通自治会	堤通自治会防災隊	S58. 2. 1
99	梅若橋自治会	梅若橋防災隊	S58. 7. 1
100	白鬚東第一自治会	白鬚東第一自治会防災本部	S54. 8. 1
101	コーシャハイム白鬚東自治会	コーシャハイム自治会防災部	H17. 6. 4
102	寺七西町会	寺七西町会防災本部	S53. 12. 17
103	墨田一丁目第2アパート自治会	墨田一丁目第2アパート防災隊	S12. 11. 1
104	梅若西町会	梅若西防災隊	S53. 12. 17
105	梅若町会	梅若防災本部	S53. 12. 25
106	玉の井町会	玉の井町会防災対策部	S51. 9. 1
107	隅田西町会	隅田西町会防災本部	S51. 11. 30
108	隅田中睦町会	隅田中睦町会防災本部	S53. 12. 20
109	都営墨田四丁目自治会	墨四防災隊	S52. 6. 4
110	隅田町東町会	隅田町東町会防災本部	S52. 6. 8
111	隅田中央町会	隅田中央防災本部	S54. 1. 25
112	鐘ヶ淵町会	墨田五丁目鐘ヶ淵町会防災部	S54. 3. 25
113	押上一丁目町会	押上一丁目町会防災会	S51. 11. 3
114	押上一丁目仲町会	押一仲防災会	S53. 9. 12

番号	町会・自治会名	組 織 名	結成年月日
115	中之郷町会	中之郷防災会	S53. 10. 11
116	押上二丁目町会	押上二丁目町会防災部	S51. 10. 1
117	押上南町会	押上南町会住民防災本部	S52. 6. 1
118	押上西和町会	押上西和町会防災本部	S52. 4. 1
119	押上三丁目伸成町会	押上三丁目伸成町会防災本部	S52. 2. 28
120	押上文花町会	押上文花町会防災本部	S52. 3. 1
121	京一旭町会	京一旭町会防災部	S51. 10. 1
122	曳舟駅前プラザ自治会	HEPS 防災隊	H2. 9. 1
123	京一曳舟町会	京一曳舟防災集団	S51. 1. 10
124	京島二丁目町会	京島二丁目防災本部	S52. 3. 1
125	京島南町会	京島南町会防災本部	S51. 10. 25
126	京島二丁目協和町会	京島二丁目協和町会防災本部	S52. 5. 31
127	京島三丁目北町会	京三北防災本部	S54. 3. 9
128	京島三丁目中央町会	京島三丁目中央町会防災本部	S52. 3. 30
129	京島三丁目東町会	京島三丁目東町会防災本部	S54. 3. 29
130	文花親交町会	文花親交防災本部	S52. 6. 1
131	文花団地自治会	文花団地防災組織	S53. 6. 24
132	文花第二自治会	文花第二自治会防災本部	S53. 7. 3
133	文花宮元町会	文花宮元住民防災団	S49. 11. 1
134	文花二丁目町会	文花二丁目町会防災本部	S52. 11. 1
135	宮田町会	宮田町会防災本部	S52. 4. 1
136	八広町会	八広防災部	S51. 9. 1
137	長浦町会	長浦町会防災部	S51. 10. 1
138	八広一丁目南町会	八広一南町会防災部	S51. 10. 10
139	八広三和里町会	八広三和里町会防災本部	S51. 9. 21
140	八広北町会	八広北町会住民防災本部	S53. 12. 20
141	八広二丁目親和町会	八広二親和防災団	S54. 2. 13
142	八広二丁目南町会	八広二丁目南町会防災本部	S53. 3. 1
143	八広三丁目町会	八広三丁目防災組織	S52. 6. 1
144	八広あずま町会	八広あずま町会防災本部	S54. 6. 1
145	都営八広五丁目自治会	都営八広五丁目自治会防災隊	S57. 10. 1
146	八広西八町会	八広西八町会住民防災本部	S54. 2. 20
147	八広六西町会	八広六丁目西町会防災本部	S51. 4. 1
148	八広六丁目東町会	八広六丁目東町会防災本部	S53. 6. 30
149	立花一丁目町会	立花一丁目町会防災隊	S54. 11. 1
150	立花平成町会	立花平成町会防災本部	S53. 10. 15

番号	町会・自治会名	組 織 名	結成年月日
151	立花一丁目団地自治会	日本住宅公団立花一丁目団地自治会防災部	S53. 7. 1
152	立花一丁目団地6号棟自治会	都営立花六棟自治会防災本部	S55. 4. 1
153	立花二丁目町会	立花二丁目町会防災団	S53. 10. 20
154	立花二丁目仲町会	立花2仲防災隊	S56. 3. 10
155	立花東町会	立花東町会防災本部	S53. 11. 15
156	立花南町会	立花南町会防災対策本部	S53. 9. 1
157	立花あづま町会	立花あづま町会防災本部	S53. 4. 1
158	立花四丁目町会	立花四丁目町会防災対策本部	S53. 9. 1
159	立花五丁目町会	立花五丁目防災団	S52. 6. 1
160	立花五丁目東町会	立花五丁目東防災本部	S54. 2. 24
161	立花六丁目町会	立花六丁目町会防災対策本部	S55. 10. 1
162	都営立花六丁目アパート自治会	立花六丁目自治会防災対策本部	S60. 5. 1
163	東墨田一・二丁目町会	東墨田一・二丁目防災組織	H8. 11. 1
164	東墨田三丁目町会	東墨田三丁目町会防災本部	S54. 8. 1
165	亀戸ビューフォート自治会	KVF 消防隊	H17. 7. 1
166	Brillia タワー東京自治会	ブリリアタワー東京自主防災団	H20. 12. 15
167	イーストコア曳舟自治会	イーストコア曳舟自治会防災団	H24. 8. 13
168	都営第二寺島アパート自治会	都営第二寺島アパート住民防災組織	H25. 7. 30
169	トミンハイム横川一丁目自治会	トミンハイム横川一丁目防災会	H28. 4. 1
170	ソライエ・プレミアムテラス自治会	ソライエ災害対策本部	H31. 4. 1
171	墨田一丁目第2アパート4号棟自治会	シルバーピア4号棟防災本部	R2. 11. 15

Ⅱ-11：区民消火隊現況一覧表（本冊P41）

（本所消防署管内）

（令和5年3月1日現在）

	消火隊名	協力町会	ポンプ配備場所	
東駒形出張所ブロック	横石	横網・石原一丁目	横網2-3	横網町公園
	亀沢一・二丁目	亀沢一丁目・亀沢二丁目	亀沢2-13-7	亀沢第一児童遊園
	亀沢三	亀沢三丁目	亀沢3-4-8	つくし児童遊園
	亀沢四丁目第1	亀沢四丁目	亀沢4-11-15	竪川中学校裏
	亀沢四丁目第2	亀沢四丁目	亀沢4-18-8	ささのは児童遊園
	石原二	石原二丁目	石原2-1-5	二葉小学校
	石原三	石原三丁目	石原3-18	石原三目防災管理用地
	石原四	石原四丁目	石原4-33-14	錦糸中学校
	本所三	本所三丁目	本所3-15-5	TOKYO シェアオフィス墨田
	本所四	本所四丁目	本所4-1-4	本四三ツ目児童遊園
	東駒形三	東駒形三丁目	東駒形3-1-10	本所中学校
	東駒形四	東駒形四丁目	東駒形4-18-21	横川公園
緑出張所ブロック	千歳三丁目	千歳中央・千歳三丁目	千歳3-1-1	六間堀児童遊園
	立菊	立川一丁目・立川二丁目・ 菊川一丁目	菊川1-18-5	スーパー（ライフ）敷地内
	両国	両国三丁目・両国四丁目	両国3-1	千歳橋北詰
	緑一	緑一丁目	緑1-1	二之橋北詰橋台敷
	緑二	緑二丁目	緑2-8-12	とちのき児童遊園
小梅出張所ブロック	吾妻橋二	吾妻橋二丁目	吾妻橋2-20	源森橋橋台敷
	吾妻橋三	吾妻橋三丁目	吾妻橋3-13	源森橋橋台敷
	向島一	向島一丁目	向島1-3	隅田公園
	小梅一	小梅一丁目	向島1-33-3	小梅児童遊園
	向島二・三第1	向島二・三	向島2-1	隅田公園（魚釣り場裏）
	向島二・三第2	向島二・三	向島2-1	隅田公園（魚釣り場）
	向島二睦	向島二丁目睦	向島2-1	隅田公園（三囲神社裏）
	向島四南	向島四丁目南	向島4-1-5	交番横植樹帯
	向島四北	向島四丁目北	向島4-12-11	請地児童遊園

(向島消防署管内)

	消火隊名	協力町会	ポンプ配備場所	
向島本署・墨田出張所 第1ブロック	墨田四丁目	隅田町東	墨田4-34-20	隅田東第二児童遊園
	八広六丁目	八広六西	八広5-12-10	八広小学校
	東向島五丁目第2	寺七西・玉の井	東向島5-24-1	こでまり児童遊園
	東向島六丁目第2	寺六中央	東向島6-40-2	なつめ公園
	東向島四丁目	東向島	東向島4-30-2	第二寺島小学校
	東向島三丁目	東向島宮元	東向島3-18-3	向島百花園
	隅田・梅若	隅田中央・鐘ヶ淵・梅若	墨田2-38-13	梅若保育園
向島本署・墨田出張所 第2ブロック	東向島六丁目第3	東向島六丁目第一	東向島6-8-1	第三寺島小学校
	東向島二丁目第1	東向島二丁目	東向島2-38-7	すみだ生涯学習センター
	東向島一丁目	東向一南	東向島1-34-5	あすなる児童遊園
	東向島二丁目第2	曳舟中	東向島2-17-14	すみだボランティアセンター
	東向島二丁目第3	曳舟中	東向島2-7-5	ふじのき公園
	八広一丁目	八広一丁目南・八広	八広1-17-15	寺島中学校
	京島一丁目	京一曳舟	京島1-40-1	曳舟さくら公園
	京島三丁目第1	京島南	京島3-10-9	からたち児童遊園
	八広二丁目第2	八広二丁目南	八広2-36-3	第三吾嬬小学校
	京島三丁目第3	京島三丁目東	京島3-44-14	原公園
立花出張所 ブロック	立花五丁目第1	立花五丁目・立花六丁目	立花5-15	吾嬬ポンプ場
	立花五丁目第2	立花五丁目東	立花5-48-9	吾嬬立花中学校
	文花三丁目	宮田	文花3-20	東武鉄道用地
	立花二丁目仲東	立花二丁目仲・立花東	立花2-29-8	東あずま公園
	文花二丁目第1	文花二丁目・立花一丁目 団地(自)	文花2-7	区営文花二丁目アパート
	立花一丁目(※休隊中)	立花平成・立花二丁目	立花1-10-2	立花一丁目こども広場
	文花二丁目第2	文花宮元・文花二丁目	文花1-32	墨田区シルバー人材センター裏 一裏所有地
	文花一丁目	文花第二(自)	文花1-32	墨田区シルバー人材センター裏 一裏所有地

※ 立花一丁目消火隊は、平成30年度から休隊中

Ⅱ-12：地域防災活動拠点会議結成状況一覧表（本冊 P41）

番号	名称	結成年月日	構成町会・自治会
1	八 広 小	昭和55年12月18日	東向島親交、都営八広五丁目(自)、八広六西、八広六丁目東
2	桜 堤 中	昭和58年1月27日	東白鬚第一マンション(自)、白鬚東第二(自)、堤通二丁目3・4(自)、白鬚東水神(自)、堤通(自)、梅若橋(自)、白鬚東第一(自)、コーシャハイム白鬚東(自)
3	一 寺	平成2年3月27日	東向島一丁目中、東向一南、曳舟中、東向島二丁目睦、東向島二丁目、堤通一丁目、都営第二寺島アパート(自)
4	緑	平成2年10月11日	緑一丁目、緑二丁目、緑三丁目、緑四丁目
5	三 寺	平成3年6月14日	東向島二丁目、東向島六丁目第一、寺六中央
6	小 梅 小	平成3年9月17日	向島一丁目、向島二丁目睦、向島二・三、小梅一丁目、小梅二丁目
7	隅 田 小	平成3年9月17日	隅田西、隅田中睦、都営墨田四丁目(自)、隅田町東
8	曳 舟 小	平成3年9月24日	曳舟中、京一旭、曳舟駅前プラザ(自)、京一曳舟、京島二丁目、京島南、イーストコア曳舟(自)
9	外 手 小	平成3年9月26日	本所一丁目、本所二丁目、本所三丁目、東駒形一丁目
10	第三吾嬭小	平成3年9月27日	八広三和里、八広北、八広二丁目親和、八広二丁目南、八広三丁目
11	立花吾嬭の森小	平成3年10月2日	立花一丁目、立花平成、都営立花一丁目6号棟(自)、立花二丁目、立花二丁目仲、立花東
12	梅 若 小	平成3年10月3日	寺七西、梅若西、梅若、墨田一丁目第2アパート(自)、墨田一丁目第2アパート4号棟(自)
13	中 和 小	平成3年10月3日	立川一丁目、立川二丁目、立川三丁目、菊川一丁目、菊川二丁目
14	柳 島 小	平成3年10月7日	太平二丁目、太平三丁目、太平四丁目、横川三丁目、横川四丁目、横川五丁目南部、横川五丁目旭、横川五丁目東部、横川五丁目北部、業平四丁目南部、業平五丁目南、業平五丁目北部
15	両 国 小	平成3年10月8日	両国一丁目、両国二丁目、両国三丁目、両国四丁目、千歳一丁目、千歳中央、千歳三丁目
16	旧立花小	平成3年10月14日	立花一丁目団地(自)、立花南

番号	名称	結成年月日	構成町会・自治会
17	菊川小	平成3年10月14日	立川四丁目、菊川三丁目、江東橋一丁目、江東橋二丁目、江東橋三丁目、江東橋五丁目
18	錦糸小	平成3年10月15日	江東橋四丁目、都営江東橋四丁目アパート(自)、錦糸一丁目、錦糸三和、太平一丁目、太平二丁目、太平三丁目、太平四丁目、錦糸町アルカハビタ(自)、錦糸町アルカファイブ(自)、Brilliaタワー東京(自)
19	業平小	平成3年10月18日	太平一丁目、横川一丁目、横川二丁目、業平一丁目、業平橋住宅(自)、業平二丁目南、業平二丁目、業平三丁目、業平三丁目南、業平四丁目、押上一丁目、トミンハイム横川一丁目(自)
20	横川小	平成3年10月28日	本所四丁目、東駒形四丁目、吾妻橋三丁目
21	第四吾嬭小	平成3年10月31日	京島三丁目北、京島三丁目中央、京島三丁目東、宮田、京島二丁目協和
22	東吾嬭小	平成3年11月5日	立花あづま、立花四丁目
23	旧第五吾嬭小	平成3年11月11日	八広あづま、八広西八
24	言問小	平成3年11月13日	向島四丁目南、向島四丁目北、向島五丁目西、向島五丁目東、
25	総合運動場	平成3年11月21日	隅田中央、鐘ヶ淵
26	二葉小	平成3年12月5日	亀沢一丁目、亀沢二丁目、石原二丁目
27	旧木下川小	平成4年3月13日	東墨田一・二丁目、東墨田三丁目
28	第二寺島小	平成4年3月17日	東向島宮元、東向島、玉の井
29	吾嬭立花中 (中川小)	平成4年5月1日	立花五丁目、立花五丁目東、立花六丁目、都営立花六丁目アパート(自)、ソライエ・プレミアムテラス(自) ※令和2年4月1日より中川小・吾嬭立花中を一体運営
30	押上小	平成11年4月1日	押上南、押上西和、押上三丁目伸成、押上文花
31	墨田中	平成28年4月1日	向島三丁目、小梅三丁目、中之郷、押上一丁目仲、向島四丁目南、押上二丁目
32	文花中	平成28年4月1日	文花親交、文花宮元、文花団地(自)、文花第二(自)、亀戸ビューフォート(自)、文花二丁目
33	寺中	平成28年4月1日	八広、長浦、八広一丁目南
34	竪川中	平成29年4月1日	亀沢三丁目、亀沢四丁目
35	本所中	平成30年4月1日	東駒形二丁目、東駒形三丁目、吾妻橋一丁目、吾妻橋二丁目、リバーピア吾妻橋ライフタワー(自)
36	吾嬭第二中	平成30年4月1日	八広あづま、八広西八

番号	名称	結成年月日	構成町会・自治会
37	両国中	平成30年4月1日	横網、石原一丁目
38	錦糸中	平成30年4月1日	石原三丁目、石原四丁目

II-13：防災団の組織及び業務（東日本旅客鉄道駅）（本冊 P119）

両国駅

団長 (駅長)	連絡・搬出班…………… 駅関係・部外業務機関、部内各班の相互連絡に関する事 (班長…当直助役)
	消火班…………… 消火、防護その他積極的な防備活動に関する事 (班長…分任)
	救護班…………… 救出作業に関する事 (班長…改札担当)
	避難誘導班…………… 避難者の誘導、救助に関する事 (班長…出札担当)
	警備班…………… 警備区域を設定し、区域内の取締と防備に関する事。 (班長…当直分任)
	搬出班…………… 非常持出書類・器具等の搬出並びに看視に関する事 (班長…改札補助担当)

錦糸町駅

団長 (駅長) 副団長 (統括 助役)	救護班…………… 救出作業に関する事。 (班長…各職補助)
	警備班…………… 警備区域内の取締と防備に関する事。 (班長…分任担当)
	搬出班…………… 非常持出書類、器具等の搬出ならびに看視に関する事。 (班長…出札担当)
	消火班…………… 消火、防護その他積極的な防備活動に関する事。 (班長…改札担当)
	誘導班…………… 避難者の誘導、救助に関する事。 (班長…改札担当)
	連絡班…………… 駅関係部外業務機関、部内各班の相互連絡に関する事。 (班長…当直助役)
	輸送班…………… 列車の運転整理に関する事。 (班長…ホーム担当)

Ⅱ-14：東武鉄道株式会社現地対策本部構成（本冊 P121）

班 別	分 掌	班 員
現地対策本部長	総括 (本社) 対策本部との連携 現場の安全確保	運輸部長が指名した者
現場責任者	事故現場の安全確保	現地対策本部長が指名した者
現地営業班	死傷者の対応・お客様の避難誘導 お客様への広報及び混乱防止 現場保全及び証人の確保に関する事	営業統括部所属員、 東武ステーションサービス株式会社所属員
現地運輸班	現地対策本部長補助 事故原因の調査 運転指令との連絡 関係箇所との連絡(消防機関含む)	運輸部所属員
現地車両班	現地対策本部長・現場責任者との連携 復旧計画策定・進捗状況の把握・報告	車両部所属員、 東武インターテック株式会社所属員
現地施設班	現地対策本部長・現場責任者との連携 復旧計画策定・進捗状況の把握・報告 電気指令との連絡 臨時電話機・照明設備の設置に関する事	施設部所属員、 東武エンジニアリング株式会社所属員
現地改良工事班	現地対策本部長・現場責任者との連携 復旧状況の把握・報告	改良工事部所属員
現地広報班	報道機関に関する事	広報部所属員

Ⅱ-15：稼動人員数（東武鉄道）（本冊 P121）

（令和4年8月1日現在）

線別	職能別 駅構内	駅		備考
		総員(人)	出面(人)	
伊勢崎線	・とうきょうスカイツリー駅	18	7	・印は停車場 その他は停留所
	・曳舟駅	18	7	
	東向島	5	2	
	・鐘ヶ淵	13	5	
亀戸線	小村井	5	2	
	東あずま	5	5	
	計	64	28	

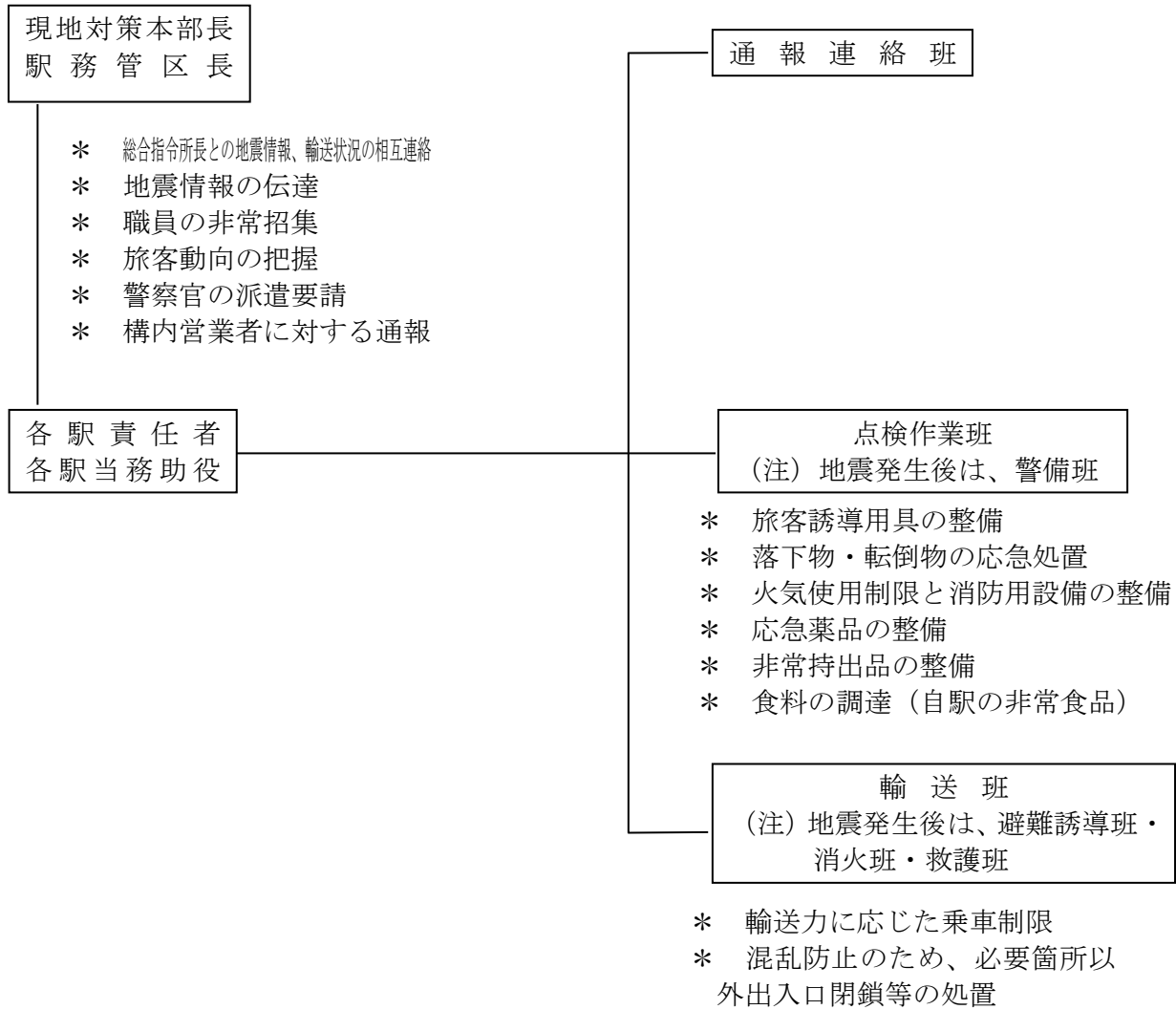
II-16：京成電鉄株式会社災害対策本部の組織（本冊 P122）



Ⅱ-17：東京地下鉄株式会社事故復旧対策本部編成表（本冊 P125）

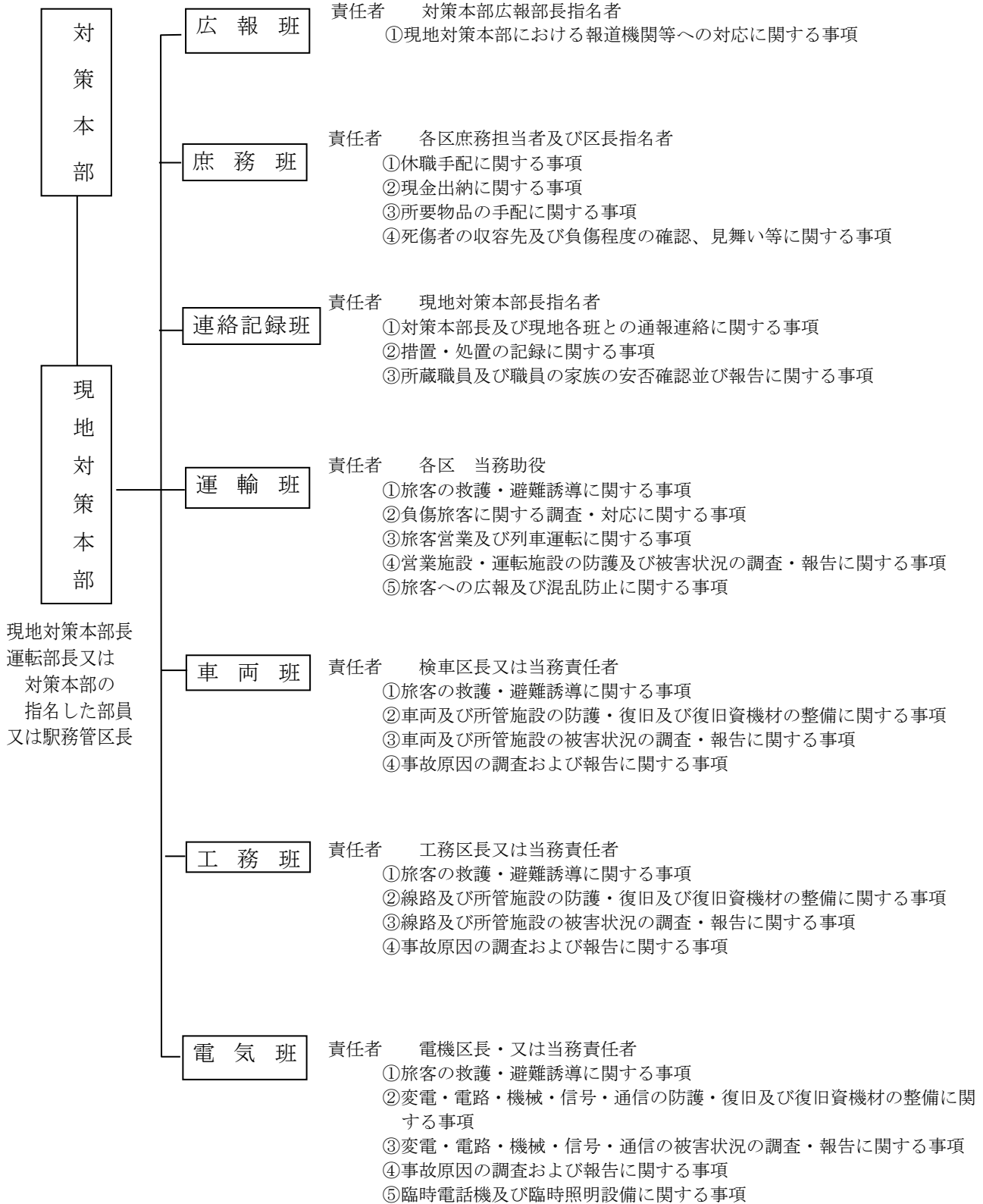
(1) 防災組織

駅の防災活動組織は、次のとおりとする。



(注) 点検作業班・輸送班の任命は、現地対策本部長がその状況に応じて指定する。

(2) 現地対策本部組織図



II-18 : 墨田区災害復興本部各部の職務 (本冊 P413)

部室名	分掌事務
企画経営室	① 本部の庶務に関すること。 ② 会議の運営に関すること。 ③ 災害復興に係る都、他区、民間機関等との連絡に関すること。 ④ 災害復興事業に係る関連機関への要請に関すること。 ⑤ 災害復興基本方針の策定に関すること。 ⑥ 災害復興計画の策定に関すること。 ⑦ 災害復興事業の総合調整に関すること。 ⑧ 災害復興に係る企画及び調査に関すること。 ⑨ 災害復興に係る施設及び用地の総合的な利用調整に関すること。 ⑩ 災害復興予算の総括に関すること。 ⑪ 災害復興に係る財政計画に関すること。 ⑫ 災害復興基金の協議等に関すること。 ⑬ 災害復興に係る広報、広聴及び相談体制の整備に関すること。 ⑭ 災害対策本部業務と災害復興本部業務の総合調整に関すること。 ⑮ 前各号に掲げるもののほか災害復興対策の総合調整及び進行管理に関すること。 ⑯ 特命事項に関すること。
総務部	① 災害復興事業の実施における職員の配置に関すること。 ② 災害復興事業の実施における他の公共団体からの職員の受入れに関すること。 ③ 災害復興事業の実施におけるボランティアの受入れに関すること。 ④ 特命事項に関すること。
区民部	① 災害復興に係る税制の調査研究に関すること。 ② 課税、減税等の措置に関すること。 ③ 国民健康保険料・後期高齢者医療保険料の減免に関すること。 ④ 特命事項に関すること。
地域力支援部	① 集会施設、文化施設、体育施設等の再開に関すること。 ② コミュニティ活動の支援に関すること。 ③ 災害復興催事等の実施及び支援に関すること。 ④ 外国人への支援に関すること。 ⑤ 野球場等のオープンスペースの利用調整に関すること。 ⑥ 特命事項に関すること。
産業観光部	① 産業復興事業に関すること。 ② 雇用の確保に関すること。 ③ 消費者の保護に関すること。 ④ 観光の復興計画に関すること。 ⑤ 特命事項に関すること。

部室名	分掌事務
福祉保健部（同部保健衛生担当を除く。）	① 地域福祉体制の再構築に関する事 ② 社会福祉施設の再建に関する事 ③ 被災者に対する福祉サービスの拡充に関する事 ④ 福祉人材の確保に関する事 ⑤ 生活支援対策に関する事 ⑥ 相談体制の整備に関する事 ⑦ 特命事項に関する事
福祉保健部保健衛生担当	① 地域医療体制の再構築に関する事 ② 医療機関の再建支援に関する事 ③ 被災者の保健対策（こころのケア等）に関する事 ④ 特命事項に関する事
子ども・子育て支援部	① 保育所等の再開に関する事 ② 被災児童への支援に関する事 ③ 特命事項に関する事
都市計画部（同部危機管理担当を除く。）	① 市街地の復興計画に関する事 ② 市街地の復興推進に関する事 ③ 特命事項に関する事
都市計画部危機管理担当	① 本部の庶務の一部に関する事 ② 災害対策本部業務と災害復興本部業務の総合調整の一部に関する事 ③ 地域復興協議会の認定に関する事 ④ 特命事項に関する事
都市整備部（同部環境担当を除く。）	① 市街地の復興計画に関する事 ② 市街地の復興推進に関する事 ③ 道路、橋梁、河川、公園等の所管施設の復興実施計画の策定及びその実施に関する事 ④ 公園用地等のオープンスペースの利用調整に関する事 ⑤ 特命事項に関する事
都市整備部環境担当	① 災害復興事業の実施に係る環境保全事業に関する事 ② 特命事項に関する事
会計管理室	① 復興対策事業の実施に係る公金の支出及び収入に関する事 ② 特命事項に関する事
教育委員会事務局	① 学校施設の再建に関する事 ② 被災児童・生徒への支援に関する事 ③ 社会教育施設等の再開に関する事 ④ 文化財等に関する事 ⑤ 特命事項に関する事
区議会事務局	① 復興対策事業の実施に係る区議会との調整に関する事 ② 特命事項に関する事
監査委員事務局	特命事項に関する事
選挙管理委員会事務局	特命事項に関する事

