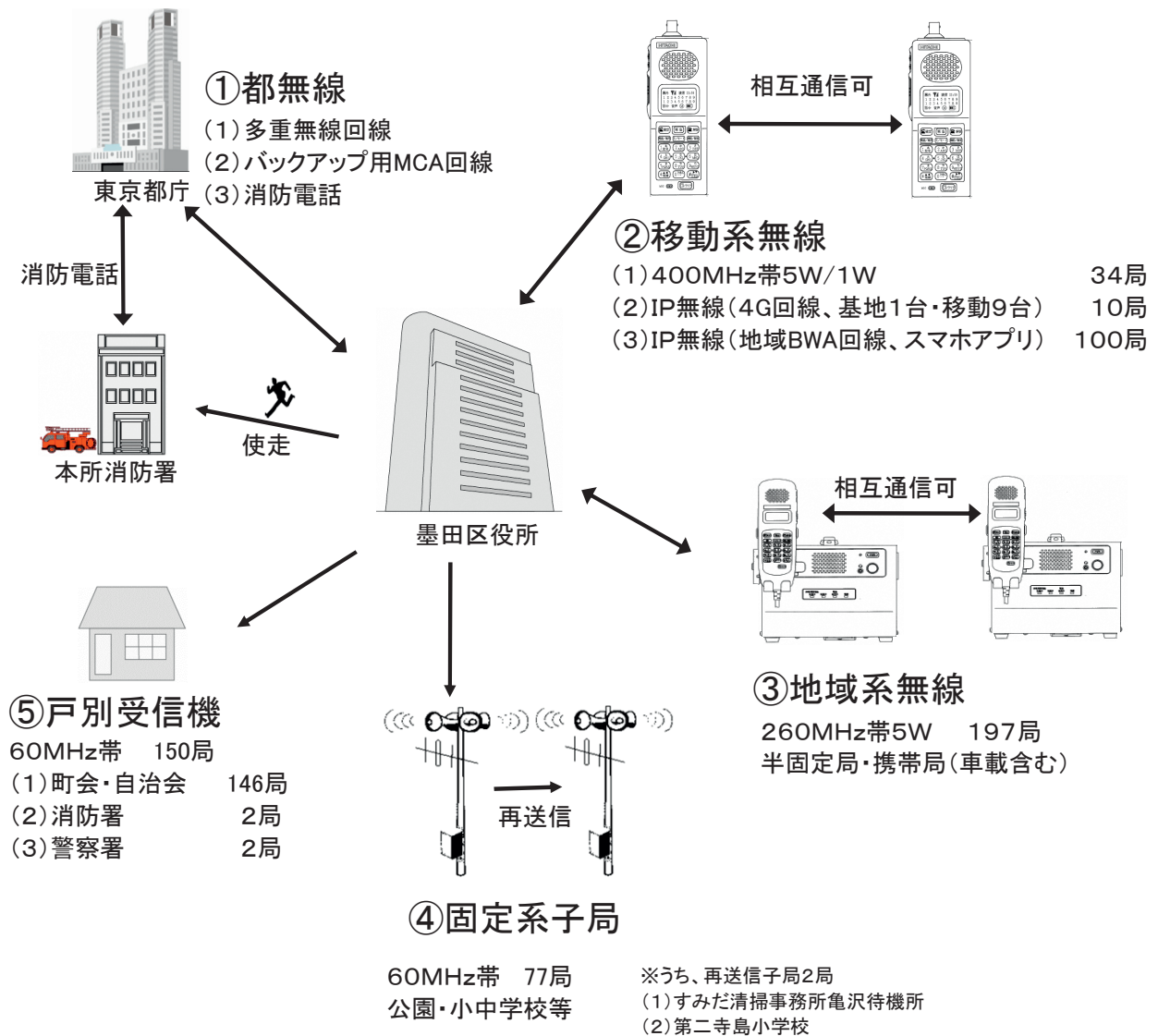


IV 情報連絡等

IV-01：区防災行政無線網構成図 (本冊P179)

令和5年3月現在



【防災カメラ設置場所】

種類	設置内容	設置箇所	地上高
高所	庁舎カメラ	区役所庁舎屋上	95m
高所	北部カメラ	リバーサイド隅田屋上	135m
高所	スカイツリーカメラ	とうきょうスカイツリー (東・西に各1基)	260m
駅前	駅前防災カメラ	両国駅西口、錦糸町駅南口・北口 おしなり公園西・東 (5基)	----

IV-02：区防災行政無線局（移動系）配備場所一覧表（本冊P179）

(1) 400MHz帯無線

呼出名称	設置場所	1系	2系	
(主制御装置) ぼうさいすみだ 統制卓 (遠隔制御器) ぼうさいすみだ 防 災 ぼうさいすみだ 建 設	すみだ1	防 災 課	○	○
	すみだ2	防 災 課 (車 載)	○	○
	すみだ3	防 災 課	○	○
	すみだ4	防 災 課	○	○
	すみだ5	防 災 課	○	○
	すみだ6	防 災 課	○	○
	すみだ7	白 鬚 防 災 拠 点	○	○
	すみだ8	白 鬚 防 災 拠 点	○	○
	すみだ9	白 鬚 防 災 拠 点	○	○
	すみだ10	白 鬚 防 災 拠 点	○	○
	すみだ11	防 災 課 (1 W)	○	
	すみだ12	防 災 課 (1 W)	○	
	すみだ13	防 災 課 (1 W)	○	
	すみだ14	防 災 課 (1 W)	○	
	すみだ15	防 災 課 (1 W)	○	
すみだ16	白 鬚 防 災 拠 点		○	
すみだ17	白 鬚 防 災 拠 点		○	
すみだ18	白 鬚 防 災 拠 点		○	
すみだ19	白 鬚 防 災 拠 点		○	
すみだ20	防 災 課	○		
すみだ21	土 木 管 理 課 (車 載)	○		
すみだ22	道 路 公 園 課 (車 載)	○		
すみだ23	土 木 管 理 課 (車 載)	○		
すみだ24	防 災 課	○		
すみだ25	都 市 整 備 課 (車 載)	○		
すみだ26	すみだ土木事務所	○		
すみだ27	道 路 公 園 課 (車 載)	○		
すみだ28	防 災 課	○		
すみだ29	すみだ土木事務所 (車 載)	○		
すみだ30	防 災 課	○		
すみだ31	防 災 課	○		
すみだ32	すみだ土木事務所 (車 載)	○		
すみだ33	すみだ土木事務所 (車 載)	○		
すみだ34	防 災 課	○		

(2) IP無線（4G回線）

呼出名称	設置場所	キャリア
墨田区防災 1	防 災 課 (基 地 局)	au
墨田区防災 2	防 災 課 (携 帯 局)	au
墨田区防災 3	防 災 課 (携 帯 局)	au
墨田区防災 4	防 災 課 (携 帯 局)	au
墨田区防災 5	防 災 課 (携 帯 局)	au
墨田区防災 6	防 災 課 (携 帯 局)	docomo
墨田区防災 7	防 災 課 (携 帯 局)	docomo
墨田区防災 8	防 災 課 (携 帯 局)	docomo
墨田区防災 9	防 災 課 (携 帯 局)	docomo
墨田区防災 10	防 災 課 (携 帯 局)	docomo

（3）IP無線（地域BWA回線使用スマホアプリ）

番号	呼出名称	通話グループ		
		全域	南部	北部
1	災害対策本部	○		
2	災害対策本部南部1	○	○	
3	災害対策本部南部2	○	○	
4	災害対策本部北部1	○		○
5	災害対策本部北部2	○		○
6	両国小学校1	○	○	
7	両国小学校2	○	○	
8	緑小学校1	○	○	
9	緑小学校2	○	○	
10	中和小学校1	○	○	
11	中和小学校2	○	○	
12	菊川小学校1	○	○	
13	菊川小学校2	○	○	
14	錦糸小学校1	○	○	
15	錦糸小学校2	○	○	
16	柳島小学校1	○	○	
17	柳島小学校2	○	○	
18	業平小学校1	○	○	
19	業平小学校2	○	○	
20	言問小学校1	○		○
21	言問小学校2	○		○
22	墨田中学校1	○		○
23	墨田中学校2	○		○
24	小梅小学校1	○		○
25	小梅小学校2	○		○
26	本所中学校1	○	○	
27	本所中学校2	○	○	
28	横川小学校1	○	○	
29	横川小学校2	○	○	
30	外手小学校1	○	○	
31	外手小学校2	○	○	
32	両国中学校1	○	○	
33	両国中学校2	○	○	

番号	呼出名称	通話グループ		
		全域	南部	北部
34	二葉小学校1	○	○	
35	二葉小学校2	○	○	
36	錦糸中学校1	○	○	
37	錦糸中学校2	○	○	
38	竪川中学校1	○	○	
39	竪川中学校2	○	○	
40	立花吾嬭の森小学校1	○		○
41	立花吾嬭の森小学校2	○		○
42	立花幼稚園他1	○		○
43	立花幼稚園他2	○		○
44	東吾嬭小学校1	○		○
45	東吾嬭小学校2	○		○
46	吾嬭立花中学校1	○		○
47	吾嬭立花中学校2	○		○
48	中川小学校1	○		○
49	中川小学校2	○		○
50	木下川吾赤紅1	○		○
51	木下川吾赤紅2	○		○
52	八広地域プラザ1	○		○
53	八広地域プラザ2	○		○
54	八広小学校1	○		○
55	八広小学校2	○		○
56	吾嬭第二中学校1	○		○
57	吾嬭第二中学校2	○		○
58	寺島中学校1	○		○
59	寺島中学校2	○		○
60	第三吾嬭小学校1	○		○
61	第三吾嬭小学校2	○		○
62	第四吾嬭小学校1	○		○
63	第四吾嬭小学校2	○		○
64	曳舟小学校1	○		○
65	曳舟小学校2	○		○
66	文花中学校1	○		○

番号	呼出名称	通話グループ		
		全域	南部	北部
67	文花中学校2	○		○
68	押上小学校1	○		○
69	押上小学校2	○		○
70	第一寺島小学校1	○		○
71	第一寺島小学校2	○		○
72	第三寺島小学校1	○		○
73	第三寺島小学校2	○		○
74	白鬚参集隊1	○		○
75	白鬚参集隊2	○		○
76	第二寺島小学校1	○		○
77	第二寺島小学校2	○		○
78	梅若小学校1	○		○
79	梅若小学校2	○		○
80	旧隅田小学校1	○		○
81	旧向島中学校1	○		○
82	隅田小学校1	○		○
83	隅田小学校2	○		○
84	桜堤中学校1	○		○
85	桜堤中学校2	○		○
86	総合体育館1	○	○	
87	総合体育館2	○	○	
88	総合運動場1	○		○
89	総合運動場2	○		○
90	両国高校	○	○	
91	本所高校	○	○	
92	墨田川高校	○		○
93	日本橋高校	○		○
94	橘高校	○		○
95	防災課1	○		
96	防災課2	○		
97	防災課3	○		
98	防災課4	○		
99	防災課5	○		
100	防災課6	○		

IV-03：固定系子局設置場所一覽表

(本冊 P179)

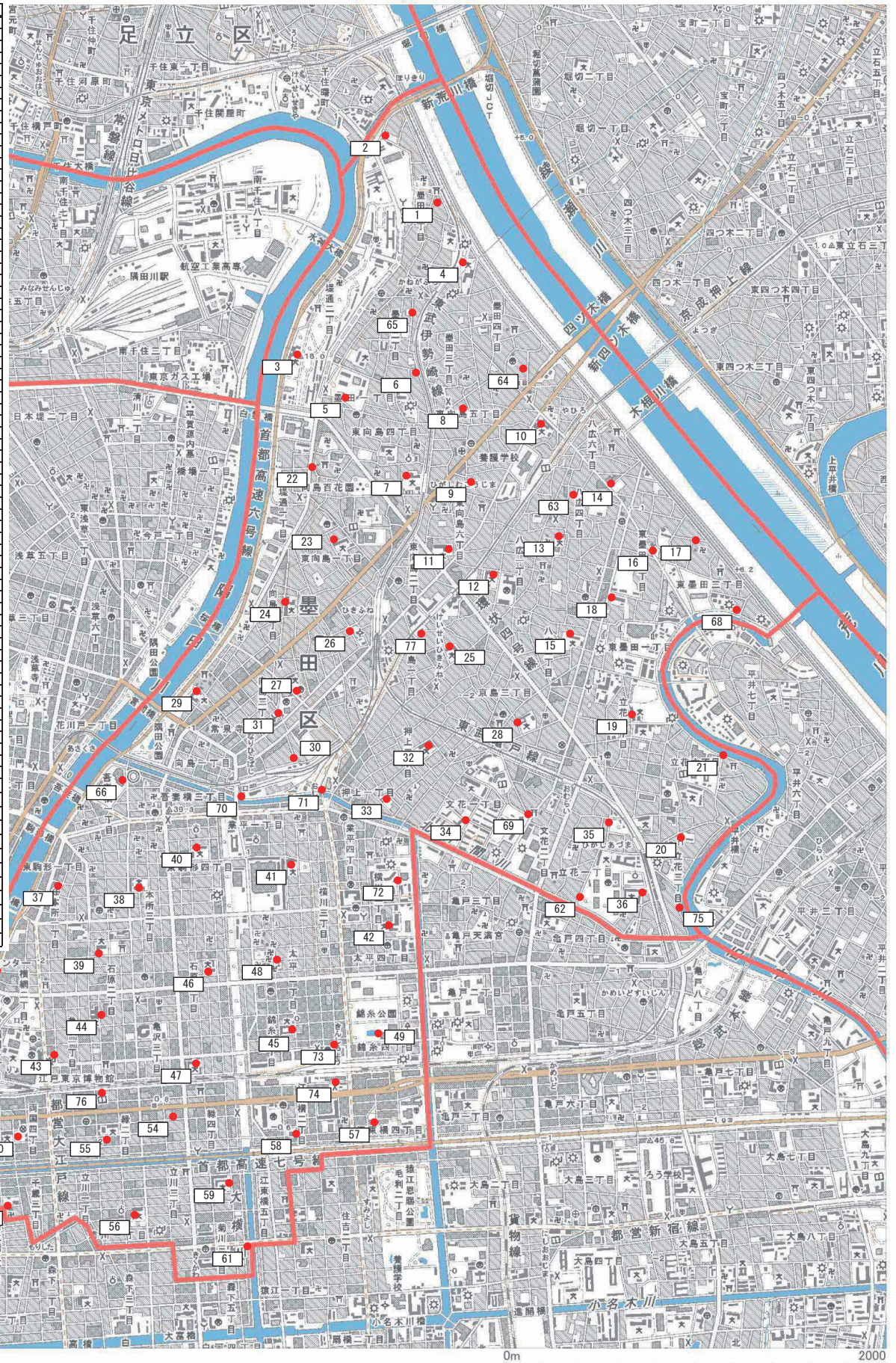
子局番号	設置場所	所在地
1	つばさ公園	墨田5-33-9
2	墨田五丁目溝渠	墨田5-20
3	桜堤中学校	堤通2-19-1
4	隅田小学校	墨田4-6-5
5	葛管墨田1丁目7アパート5号棟	墨田1-4
6	墨田児童会館	墨田2-30-15
7	第二寺島小学校	東向島4-30-2
8	こでまり児童遊園	東向島5-24-1
9	なつめ公園	東向島6-40-2
10	八広小学校	八広5-12-15
11	第三寺島小学校	東向島6-8-1
12	寺島中学校	八広1-17-15
13	吾嬬第二中学校	八広4-4-4
14	吾嬬西公園	八広6-53-16
15	第三吾嬬小学校	八広2-36-3
16	東墨田二丁目公園	東墨田2-12-10
17	あじさい児童遊園	東墨田3-12-10
18	社会福祉会館	東墨田2-7-1
19	中川小学校	立花5-49-4
20	福寿公園	立花3-24-3
21	旧中川水辺公園	立花6-8先
22	堤通1丁目	堤通1-11
23	第一寺島小学校	東向島1-16-2
24	言問小学校	向島5-40-14
25	曳舟小学校	京島1-28-2
26	ふじのき公園	東向島2-7-5

子局番号	設置場所	所在地
27	墨田中学校	向島4-25-22
28	第四吾嬬小学校	京島3-64-9
29	小梅小学校	向島2-4-10
30	押上保育園	押上2-10-17
31	すみだ福祉保健センター	向島3-36-7
32	押上小学校	押上3-46-17
33	押上公園	押上1-47-5
34	文花公園	文花1-27
35	東あざま公園	立花2-32-12
36	立花体育館	立花1-25-10
37	本所保健センター	東駒形1-6-4
38	本所中学校	東駒形3-1-10
39	外手小学校	本所2-1-16
40	横川小学校	東駒形4-18-4
41	業平小学校	業平2-4-8
42	柳島小学校	横川5-2-30
43	すみだ清掃事務所亀沢待機所	亀沢1-8-3
44	二葉小学校	石原2-1-5
45	錦糸小学校	錦糸1-9-12
46	錦糸中学校	石原4-33-14
47	堅川中学校	亀沢4-11-15
48	横川橋保育園	太平1-27-13
49	錦糸公園	錦糸4-15-1
50	両国小学校	両国4-26-6
51	東京消防庁両国寮(ソウラー)	両国1-12
52	一之橋	千歳1-9

子局番号	設置場所	所在地
53	千歳公園	千歳2-2-1
54	どんぐり児童遊園	緑3-12-9
55	緑2丁目防災広場	緑2-7-7
56	中和小学校	菊川1-18-10
57	錦糸堀公園	江東橋4-17-1
58	江東橋公園	江東橋2-4-1
59	菊川小学校	立川4-12-15
60	両国駅西口	横綱1-3-20
61	菊川橋児童遊園	菊川3-13-2
62	立花公園	立花1-27-5
63	八広あずま公園	八広4-19-14
64	隅田東児童遊園	墨田4-52-12
65	墨田二丁目児童遊園	墨田2-42-4
66	墨田区役所	吾妻橋1-23-20
67	隅田川緑道公園	横綱2-12
68	東墨田東公園	東墨田3-19-2
69	文花一丁目区道	文花1-32
70	おしなり公園西	押上一丁目地先
71	おしなり公園東	押上一丁目地先
72	都営横川五丁目第2アパート	横川5-9-4
73	錦糸町駅北口	錦糸3-2
74	錦糸町駅南口	江東橋3-14
75	旧中川水辺公園南	立花3-7先
76	緑図書館	緑2-24-5
77	京成曳舟駅前	京島1-37

IV-04: 固定系子局位置図 (本冊P179)

No.	局名
1	つばき公園
2	墨田5丁目溝渠
3	桜堤中学校
4	隅田小学校
5	都営墨田一丁目AP5号棟屋上
6	墨田児童会館
7	第二寺島小学校
8	こでまり児童遊園
9	なつめ公園
10	八広小学校
11	第三寺島小学校
12	寺島中学校
13	喜福第二中学校
14	喜福西公園
15	第三喜福小学校
16	墨田二丁目公園
17	あじさい児童遊園
18	社会福祉会館
19	中川小学校
20	福寿公園
21	旧中川水辺公園
22	堤通1丁目
23	第一寺島小学校
24	言問小学校
25	豊島小学校
26	ふじのき公園
27	墨田中学校
28	第四喜福小学校
29	小梅小学校
30	押上保育園
31	すみだ福祉保健センター
32	押上小学校
33	押上公園
34	文花公園
35	東あずま公園
36	立花体育館
37	本所保健センター
38	本所中学校
39	外手小学校
40	横川小学校
41	業平小学校
42	柳島小学校
43	すみだ清掃事務所集積待機所
44	二葉小学校
45	錦糸小学校
46	錦糸中学校
47	整川中学校
48	横川橋保育園
49	錦糸公園
50	両国小学校
51	東京消防庁両国寮
52	一之橋
53	千歳公園
54	どんぐり児童遊園
55	緑2丁目防災広場
56	中川小学校
57	錦糸橋公園
58	江東橋公園
59	錦糸小学校
60	両国駅西口
61	菊川橋児童遊園
62	立花公園
63	八広あずま公園
64	隅田東児童遊園
65	墨田二丁目児童遊園
66	墨田区役所
67	隅田川緑道公園
68	東墨田東公園
69	文花一丁目区道
70	おしなり公園西
71	おしなり公園東
72	都営横川五丁目第2アパート
73	錦糸町駅北口
74	錦糸町駅南口
75	旧中川水辺公園南
76	緑園書館
77	京成曳舟駅前



縮尺: 1/25000
世界測地系で表記

IV-05 地域防災行政無線局一覧表(本冊P179)

① ……無線FAX設置施設(番号#1) ② ……データアダプタ(番号#2)

令和5年1月23日現在

番号	局名	グループ名(番号)	グループ内各局	グループ名(番号)	グループ内各局	グループ名(番号)	グループ内各局	グループ名(番号)	グループ内各局	番号	グループ名(番号)	グループ内各局
100	防災センター	防災(F01)	白鷺防犯拠点(F0)	保育園(F05)	梅若保育園	小学校(F08)	梅若小(F0)	医療機関(F11)	本所保健センター(F10)	349	本所保健センター(F10)	グループ内各局
101	防災センター(副)		本所警察署(F0)	(施設保護・保育園)	401 鶴ヶ浦北保育園	中学校(F09)	501 第二寺島小(F0)	(医療機関確保)	山田記念病院	900	山田記念病院	
102	防災メッセージ		向島警察署(F0)		402 あおやぎ保育園	全学校(F10)	502 旧岡田小(F0)		湘南メディアカナル病院	901	湘南メディアカナル病院	
103	防災メッセージ		本所消防署(F0)		403 すみだ保育園	(避難所)	503 岡田小(F0)		都立墨東病院(警備課)902#4	902	都立墨東病院(警備課)902#4	
104	防災メッセージ		向島消防署(F0)		404 水神保育園		504 桜堤中(F0)		902(遠隔)902#3、902#4、902#5)	903	同愛記念病院	
105	防災センター-FAX		NTT東日本		405 しらひげ保育園		600 旧向島中(F0)		賢育会病院	904	賢育会病院	
106	801 静止伝送専用		東京電力江東支社		407 花園保育園		505 第三寺島小(F0)		医薬品管理センター	906	医薬品管理センター	
	車載無線機		東京ガスネットワーク		408 寺島保育園		506 第三寺島小(F0)		本所歯科医師会事務局	907	本所歯科医師会事務局	
200	フォレスト車載		水道局墨田営業所		409 中川保育園		508 八広小(F0)		本所園科医師会会長(浅野園科医院)	908	本所園科医師会会長(浅野園科医院)	
201	エブリ車載		業平職員住宅		410 八広認定こども園		602 吾備第二中(F0)		すみだ福祉保健センター	350	すみだ福祉保健センター	
	庁舎内遠隔制御器		遠隔)223#3、223#4、223#5		411 長浦保育園		603 寺島中(F0)		墨田中央病院	909	墨田中央病院	
701	防災課事務室		すみだ土木事務所		412 文花保育園		510 言問小(F0)		健生堂医院	914	健生堂医院	
702	無線室		すみだ清掃事務所分室		413 中川南保育園		511 小梅小(F0)		香道整復師会副会長(いまくに接骨院)	915	香道整復師会副会長(いまくに接骨院)	
703	防災センター		すみだ清掃工場		414 墨田保育園		512 第一寺島小(F0)		墨田区医師会会長(鈴木こどもクリニック)	917	墨田区医師会会長(鈴木こどもクリニック)	
704	警戒待機室		墨田清掃工場		415 たちはな認定こども園		513 曳舟小(F0)		向島園科医師会会長(はらひ川園科医院)	918	向島園科医師会会長(はらひ川園科医院)	
	番号 スカイソリ		トランク協会墨田支部		416 東あすま保育園		514 押上小(F0)		墨田区葉利師会会長(錦ヶ湖薬局)	919	墨田区葉利師会会長(錦ヶ湖薬局)	
240	タワー備倉庫		東京都下水道局		417 おむらい保育園		604 墨田中(F0)		向島保健センター(F0)	351	向島保健センター(F0)	
241	タワー備倉庫(携帯)		JR錦糸町駅		418 精神保育園		515 立花吾嬢の森小(F0)		済生会向島病院	922	済生会向島病院	
242	タワー備倉庫(携帯)		東武舟駅		419 太平保育園		516 第四吾嬢小(F0)		中村病院	923	中村病院	
243	タワー備倉庫(携帯)		東白鷺公園サービスセンター		420 横川橋保育園		517 中川小(F0)		東京曳舟病院	924	東京曳舟病院	
	出張所(F02)		シエイコム東京すみだ局		421 東駒形保育園		518 東吾嬢小(F0)		東京都立ハビリテーション病院	925	東京都立ハビリテーション病院	
	出張所		緑出張所		422 亀沢保育園		606 吾嬢立花中(F0)		榎原病院	926	榎原病院	
	出張所		横川出張所		424 きんし保育園		607 文花中(F0)		中林病院	927	中林病院	
	出張所		東向島出張所		213 江東橋保育園分園		520 横川小(F0)		墨田区医師会事務局(F10)	928	墨田区医師会事務局(F10)	
	出張所		文花出張所		329 子育て支援総合センター		521 外手小(F0)		向島園科医師会事務局	929	向島園科医師会事務局	
	出張所		墨田二丁目出張所		330 向島作業所		522 錦糸小(F0)					
	出張所		社会福祉会館		331 たちはなホーム		523 柳島小(F0)					
	出張所		梅若橋コミュニティ会館		332 すみだ児童発達支援総合センター		524 業平小(F0)					
	出張所		曳舟文化センター		333 すみだボランティアセンター		608 本所中(F0)					
	出張所		すみだ女性センター		334 はなみずきホーム		609 錦米中(F0)					
	出張所		スポーツ健康センター		335 すみだふれあいセンター		525 緑小(F0)					
	出張所		車駒形コミュニティ会館		336 いきいきプラザ		526 二葉小(F0)					
	出張所		すみだ産業会館		337 亀沢のそみの家		527 中和小(F0)					
	出張所		横川コミュニティ会館		338 なりひらホーム		528 両国小(F0)					
	出張所		すみだ北斎美術館		341 木下川宮赤紅(F0)		529 菊川小(F0)					
	出張所		トリオニーホール		339 ひきふね図書館		610 向国中(F0)					
	出張所		八広地域プラザ(F0)		340 綱原書館		611 駿川中(F0)					
	出張所		すみだ防犯センター		342 立花図書館		519 立花幼稚園(F0)					
	出張所		墨田児童会館		343 八広図書館							
	出張所		八広児童館		344 墨田区総合体育館							
	出張所		江東橋児童館		345 すみだ郷土文化資料館							
	出張所		東向島児童館		346 屋外体育施設管理事務所							
	出張所		立花児童館		348 スポーツプラザ梅若							
	出張所		立川児童館		307 墨田区総合運動場							
	出張所		文花児童館									
	出張所		中川児童館									
	出張所		外手児童館									
	出張所		八広はなみず児童館									
	出張所		さくら橋コミュニティセンター									
	出張所		東向島児童館分館									
911												

※ 各無線機と庁舎内線で無線通話ができます。
 無線機から庁舎内線を呼ぶ場合
 「*」+「内線番号4桁」 *3552[確定]
 (例)防災課(3552)を呼ぶ場合
 庁舎内線から無線機を呼ぶ場合
 「81」+「無線番号3桁」
 (例)緑出張所(300)を呼ぶ場合 81300

IV-06：緊急地震速報システム導入施設一覧（本冊 P181）

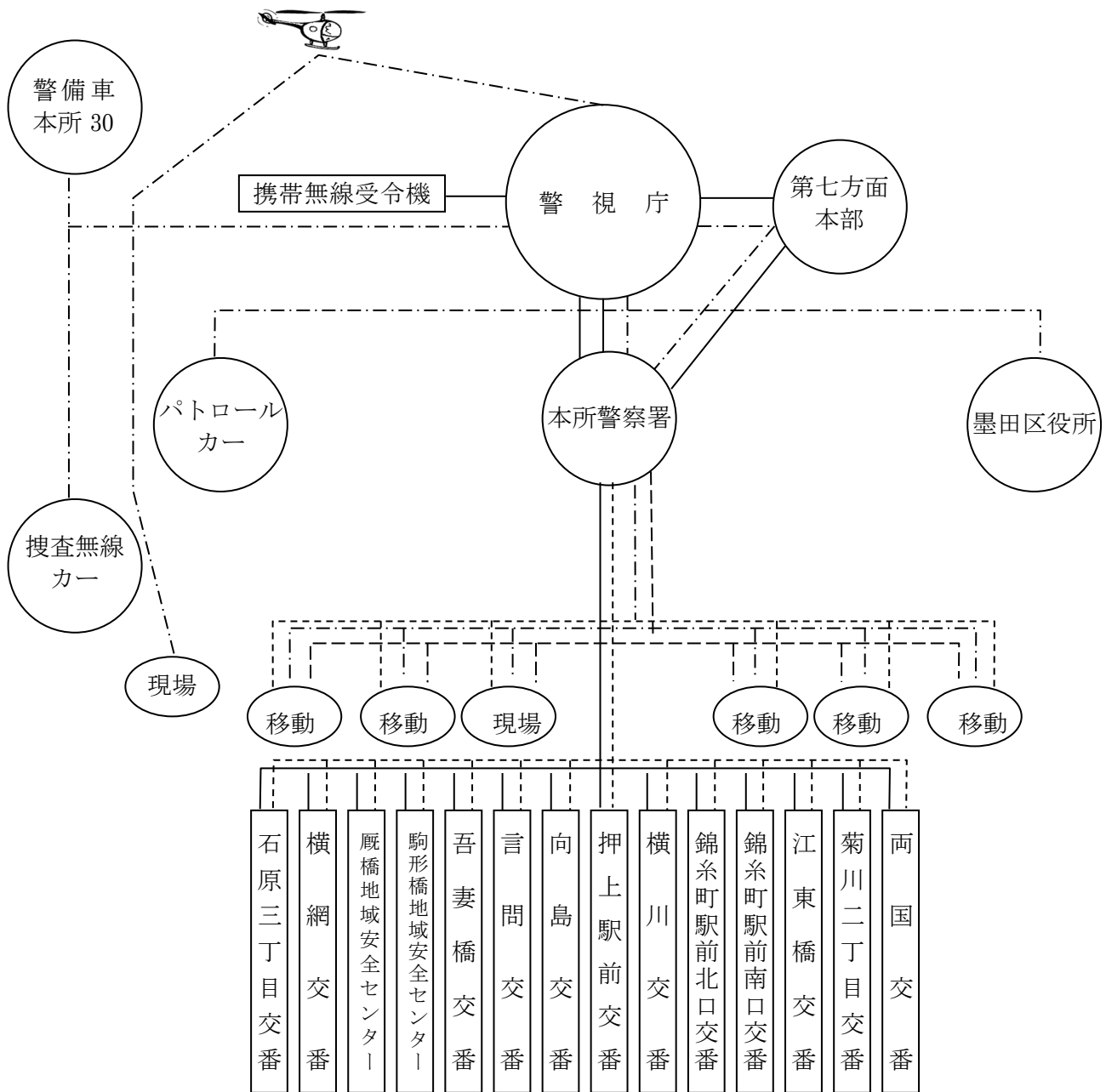
（令和5年3月31日現在）

番号	施設名称	所在地
1	緑 小 学 校	緑2-12-12
2	外 手 小 学 校	本所2-1-16
3	二 葉 小 学 校	石原2-1-5
4	錦 糸 小 学 校	錦糸1-9-12
5	中 和 小 学 校	菊川1-18-10
6	言 問 小 学 校	向島5-40-14
7	小 梅 小 学 校	向島2-4-10
8	柳 島 小 学 校	横川5-2-30
9	業 平 小 学 校	業平2-4-8
10	両 国 小 学 校	両国4-26-6
11	横 川 小 学 校	東駒形4-18-4
12	菊 川 小 学 校	立川4-12-15
13	第 三 吾 孀 小 学 校	八広2-36-3
14	第 四 吾 孀 小 学 校	京島3-64-9
15	第 一 寺 島 小 学 校	東向島1-16-2
16	第 二 寺 島 小 学 校	東向島4-30-2
17	第 三 寺 島 小 学 校	東向島6-8-1
18	曳 舟 小 学 校	京島1-28-2
19	中 川 小 学 校	立花5-49-4
20	東 吾 孀 小 学 校	立花4-22-11
21	押 上 小 学 校	押上3-46-17
22	八 広 小 学 校	八広5-12-15
23	隅 田 小 学 校	墨田4-6-5
24	立 花 吾 孀 の 森 小 学 校	立花1-18-6
25	梅 若 小 学 校	墨田2-25-1
26	旧 隅 田 小 学 校	墨田5-49-5
27	墨 田 中 学 校	向島4-25-22
28	本 所 中 学 校	東駒形3-1-10
29	両 国 中 学 校	横綱1-8-1
30	豎 川 中 学 校	亀沢4-11-15
31	錦 糸 中 学 校	石原4-33-14
32	吾 孀 第 二 中 学 校	八広4-4-4
33	寺 島 中 学 校	八広1-17-15
34	文 花 中 学 校	文花1-22-7
35	桜 堤 中 学 校	堤通2-19-1
36	吾 孀 立 花 中 学 校	立花5-48-2
37	旧 向 島 中 学 校	東向島4-18-9
38	緑 幼 稚 園	緑2-11-5
39	柳 島 幼 稚 園	横川5-2-30
40	菊 川 幼 稚 園	立川4-12-15
41	第 三 寺 島 幼 稚 園	東向島6-8-1
42	曳 舟 幼 稚 園	京島1-28-2
43	八 広 幼 稚 園	八広5-12-15
44	立 花 幼 稚 園	立花1-25-9
45	墨 田 児 童 会 館	墨田2-30-15
46	八 広 児 童 会 館	八広2-38-14
47	江 東 橋 児 童 会 館	江東橋1-15-4
48	東 向 島 児 童 会 館	東向島6-6-12

番号	施設名称	所在地
49	立花児童館	立花1-27-9
50	立川児童館	立川1-5-2
51	文花児童館	文花1-32-11
52	中川児童館	立花5-18-9
53	外手児童館	本所2-6-9
54	八広はなみずき児童館	八広4-27-8
55	さくら橋コミュニティセンター	向島2-3-8
56	江東橋保育園	太平1-27-13
57	江東橋保育園分園	亀沢3-12-5
58	横川橋保育園	太平1-27-13
59	中川保育園	東墨田2-1-15
60	花園保育園	東向島3-16-2
61	福神橋保育園	文花1-30-21-101
62	文花保育園	文花1-24-5
63	たちばな認定子ども園	立花3-21-16
64	すみだ保育園	墨田4-22-4-101
65	八広認定子ども園	八広3-7-5
66	東駒形保育園	東駒形1-6-8
67	東あざま保育園	立花2-32-12
68	おむらい保育園	文花1-32-1-103
69	太平保育園	太平1-13-10
70	鐘ヶ淵北保育園	堤通2-8-15-109
71	梅若橋保育園	墨田2-38-13
72	立川保育園	立川1-5-2
73	中川南保育園	立花6-8-2-106
74	長浦保育園	八広5-10-1-105
75	寺島保育園	東向島1-23-10
76	水神保育園	堤通2-6-9-103
77	しらひげ保育園	堤通2-5-5-101
78	押上保育園	押上2-10-17
79	あおやぎ保育園	東向島4-37-17
80	横川さくら保育園	横川5-9-1
81	横川さくら保育園分園	立花1-23-5-206
82	きんし保育園	江東橋4-30-2
83	いきいきプラザ	文花1-32-2
84	墨田区子育て支援総合センター	京島1-35-9-103
85	東駒形コミュニティ会館	東駒形4-14-1
86	梅若橋コミュニティ会館	堤通2-9-1
87	横川コミュニティ会館	横川5-9-1
88	すみだふれあいセンター	緑4-35-6
89	すみだ障害者就労支援総合センター	緑4-25-4
90	向島作業所	東向島1-17-11
91	亀沢のぞみの家	亀沢4-18-11
92	ステップ学級	吾妻橋2-18-12
93	文花子育てひろば	文花1-20-7
94	みどりコミュニティセンター	緑3-7-3
95	すみだ福祉保健センター	向島3-36-7
96	スマイルホームすみだ	文花1-24-3
97	立花ゆうゆう館	立花6-8-1-102
98	はなみずきホーム	八広3-22-14
99	たちばなホーム	立花3-10-1
100	なりひらホーム	業平5-6-2

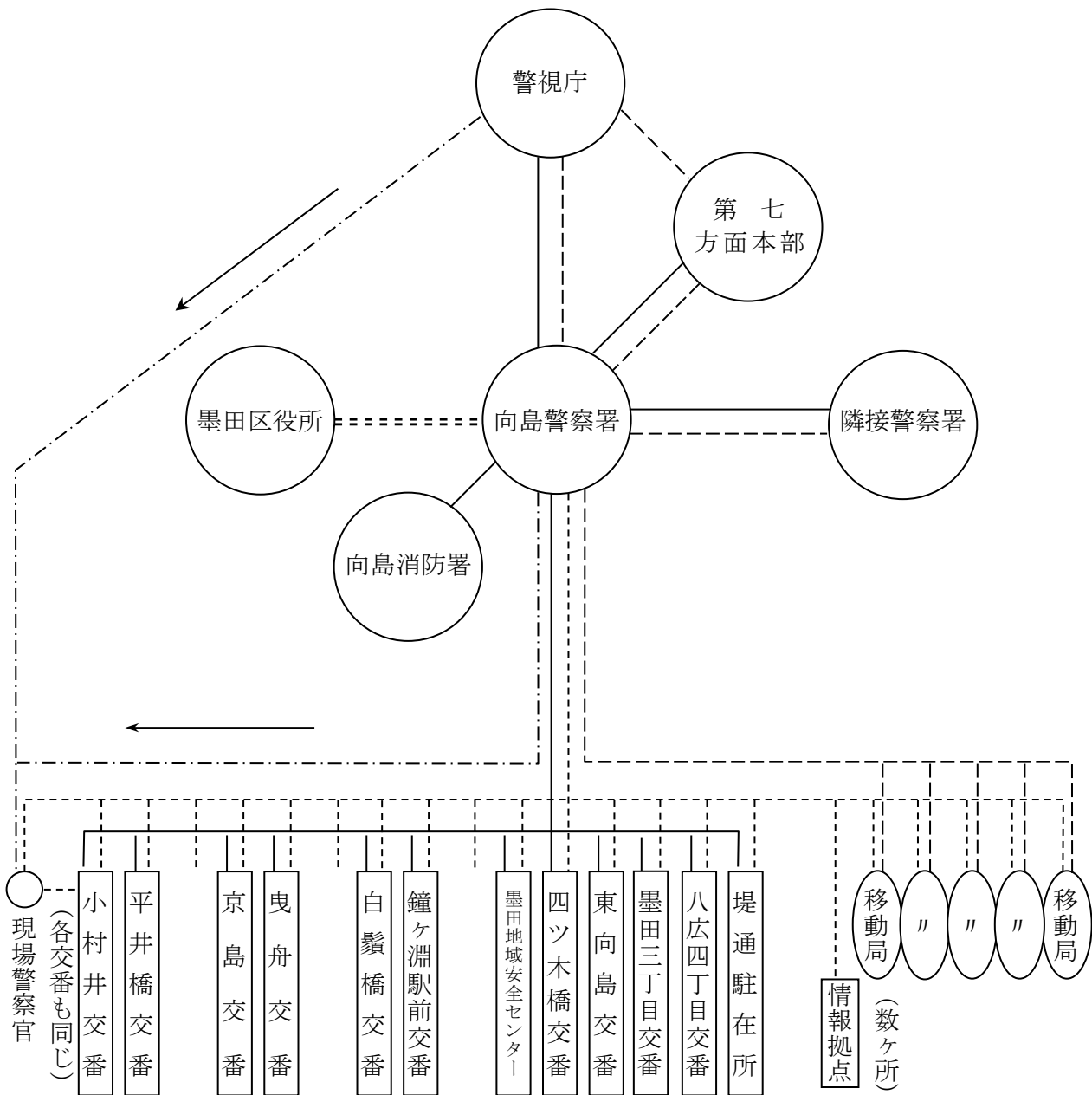
番号	施設名称	所在地
101	はなみずき高齢者在宅サービスセンター	八広3-22-14
102	なりひら高齢者在宅サービスセンター	業平5-6-2
103	シルバークラザ梅若	墨田1-4-4
104	梅若ゆうゆう館	墨田1-4-4
105	うめわか高齢者在宅サービスセンター	墨田1-4-4
106	墨田区役所	吾妻橋1-23-20
107	ステップハウスおおぞら	立花3-2-9
108	墨田区総合体育館	錦糸4-15-1
109	東京清風園	立花1-25-12
110	八広地域プラザ	八広4-35-17
111	本所地域プラザ	本所1-13-4
112	亀沢保育園	亀沢1-27-5
113	亀沢児童クラブ	亀沢1-27-5
114	木下川吾亦紅	東墨田2-15-2
115	東向島児童館分館	京島1-44-21
116	両国子育てひろば	横網1-2-13 ヒューリック両国リバーセンター1,2階
117	墨田区総合運動場	堤通2-11-1

IV-07：本所警察署通信系統図（本冊 P183）



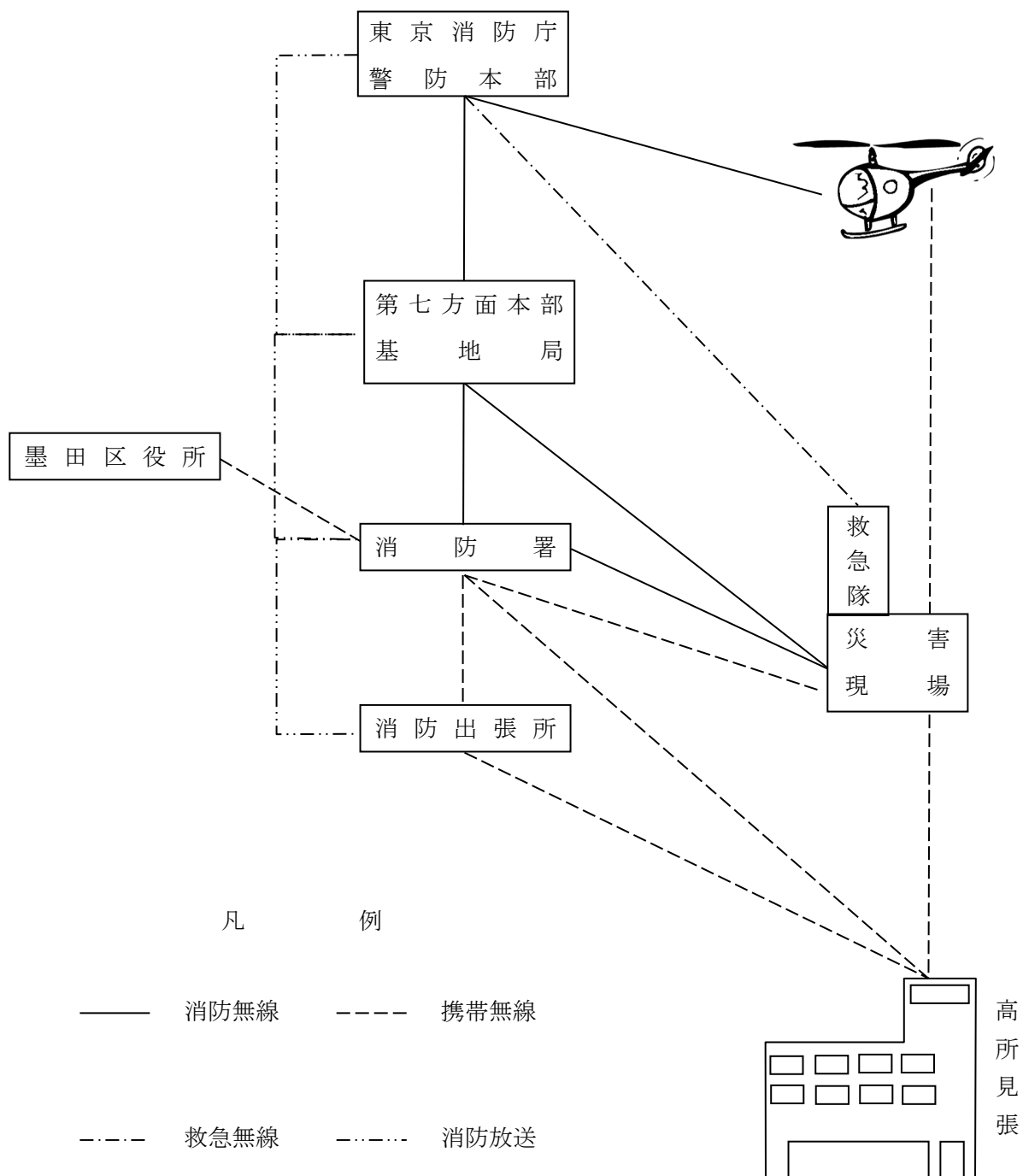
凡		例	
有	線	—————	
無	線 (148MHz)	- · - · - · - · - · - · - · - · - · -	
無	線 (署活系)	- - - - -	
無	線 (専用MHz)	- · - · - · - · - · - · - · - · - · -	
情報収集 (被害調査) 移動局		○ 移動	

IV-08：向島警察署通信系統図（本冊 P183）

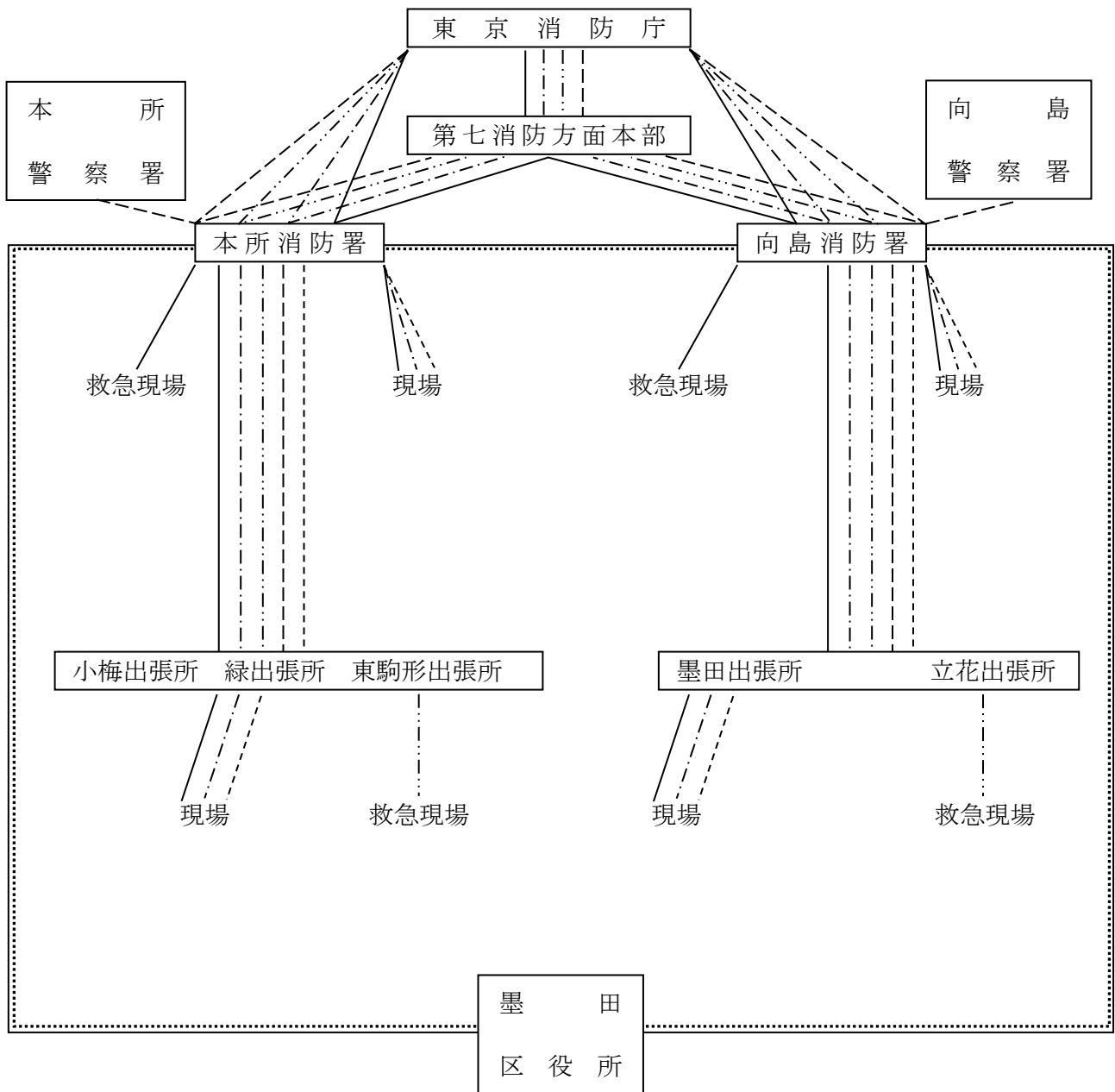


凡	例
有線	—————
無線（基幹）	- - - - -
無線（署活系）	- · - · -
無線（一方）	- · - · - →
区防災無線	=====
移動局（パトカー等）	○

IV-09 : 東京消防庁第七消防方面無線通信系統図

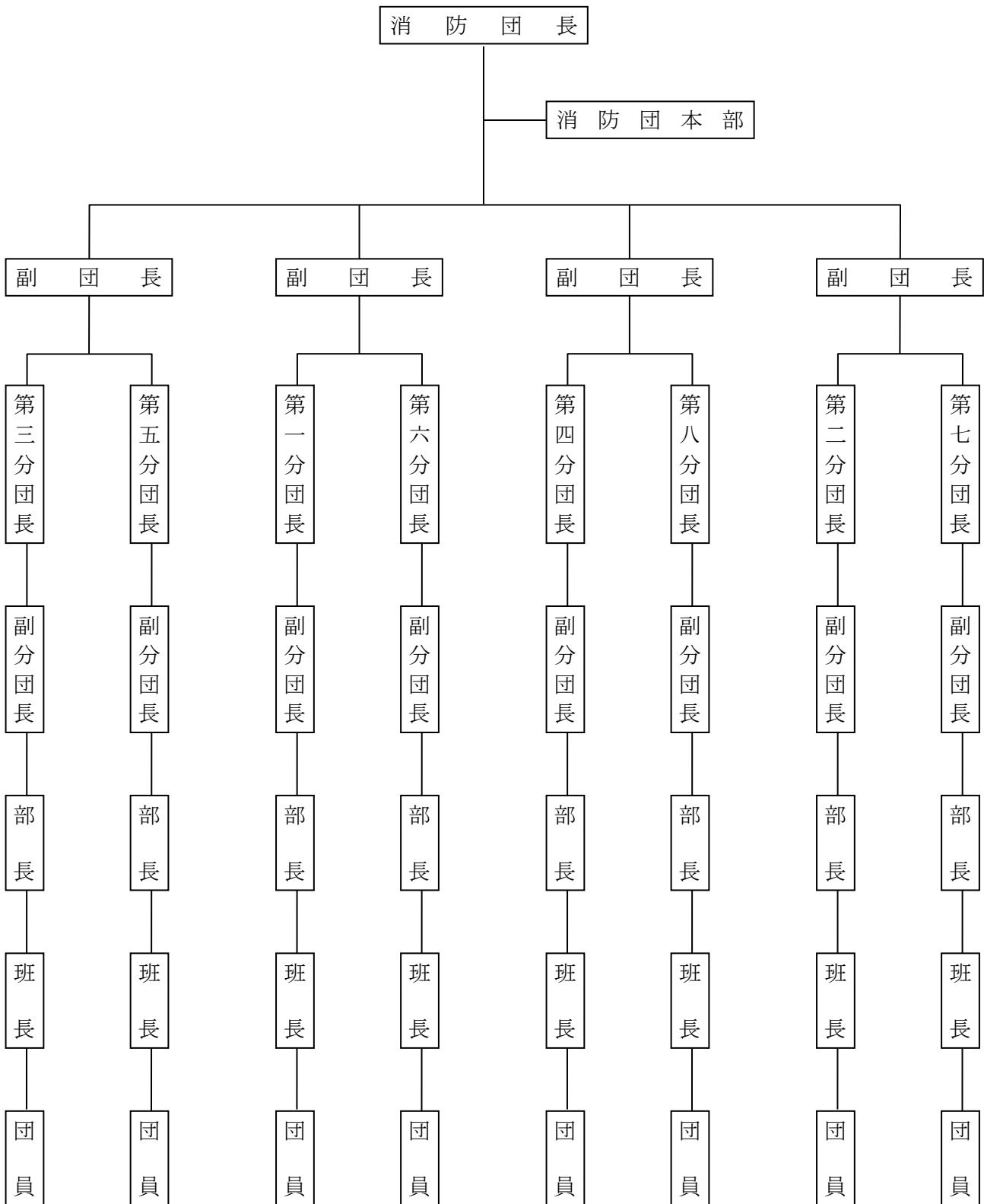


IV-10：消防関係通信連絡系統図（本冊 P183）

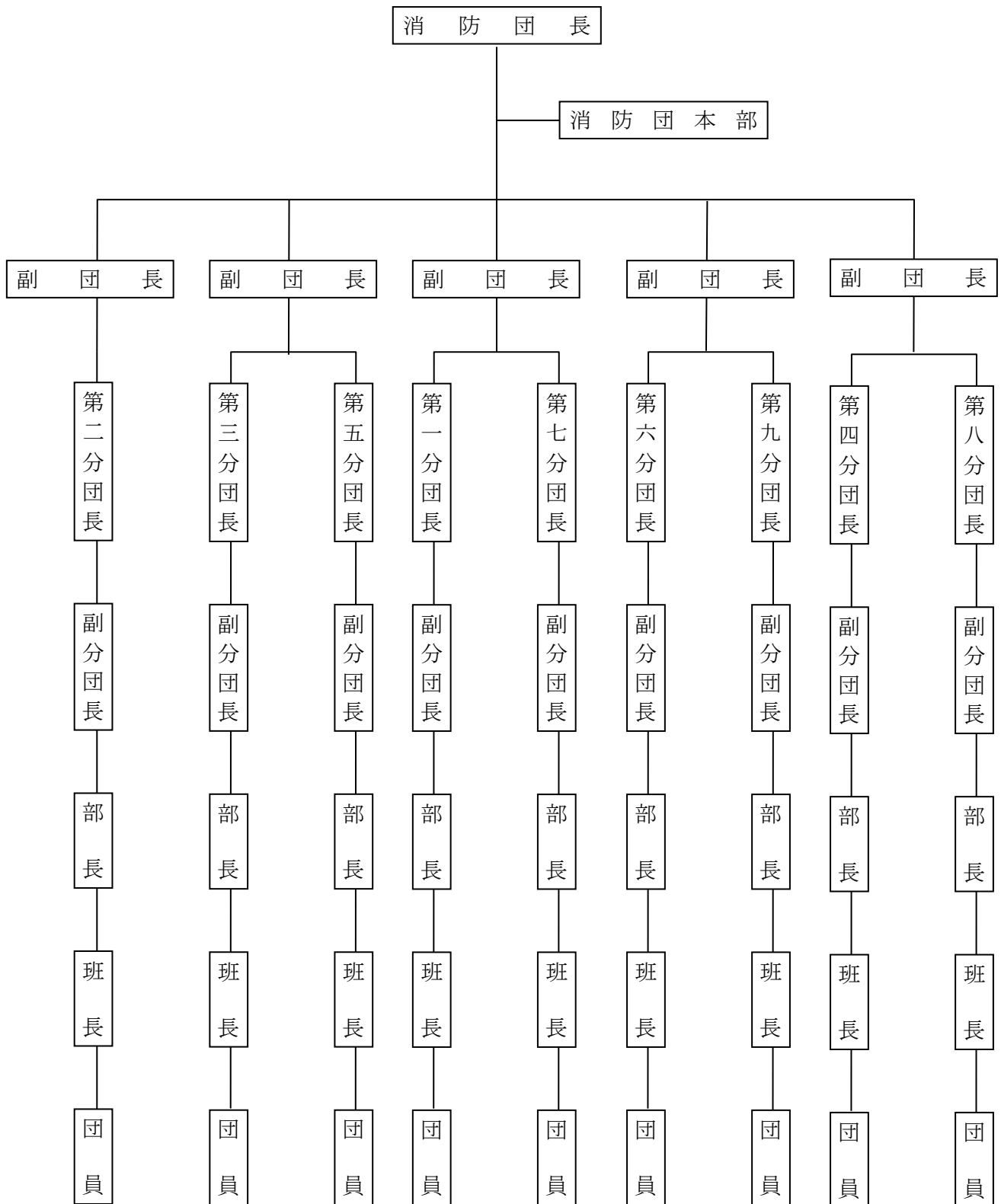


- | | | |
|---|---------------|------|
| 凡 | ——— | 有線 |
| | | 防災無線 |
| | - - - - - | 消防無線 |
| | - · - · - · - | 救急無線 |
| 例 | - - - - - | 消防放送 |
| | - - - - - | 携帯無線 |

IV-11：本所消防団連絡系統図（本冊 P183）



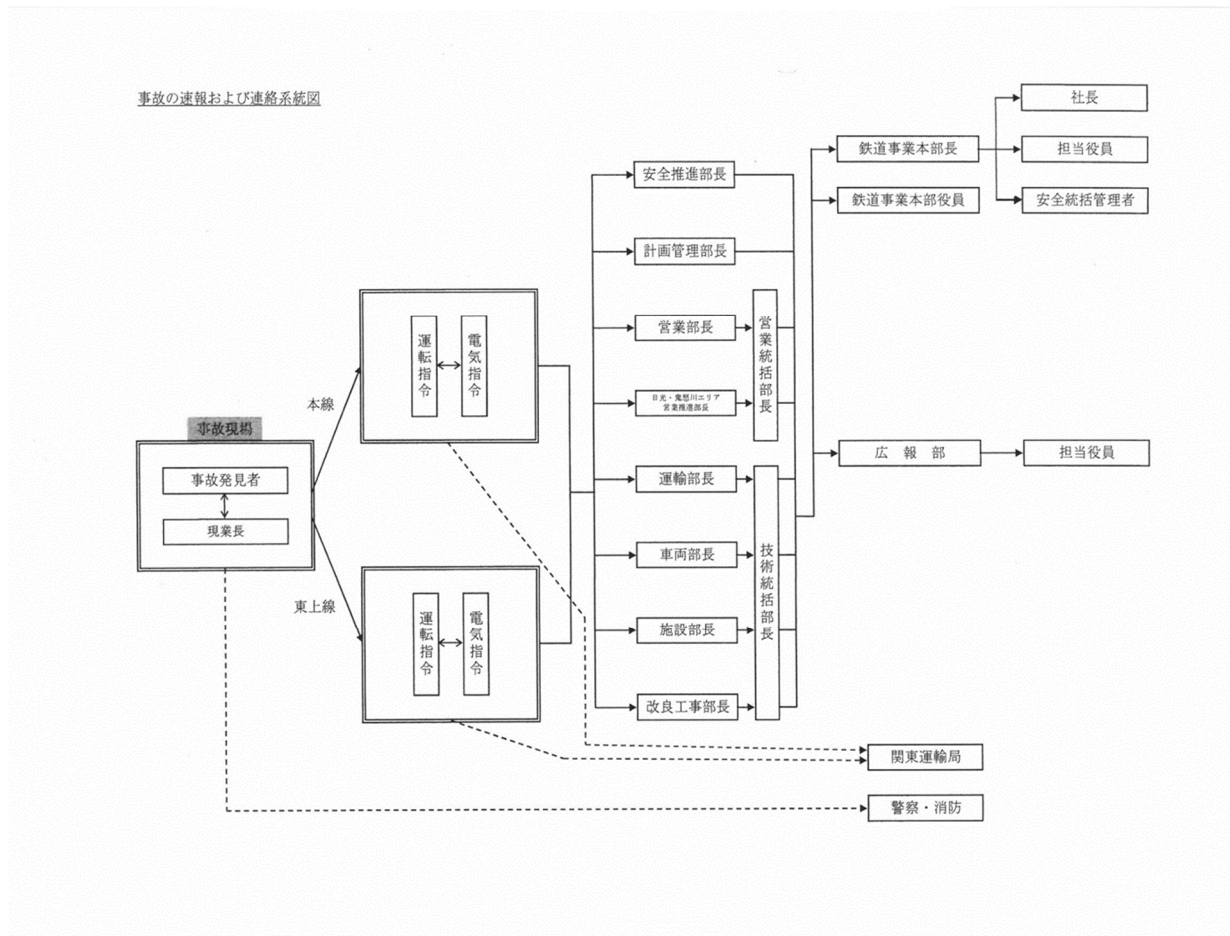
IV-12：向島消防団連絡系統図（本冊 P183）



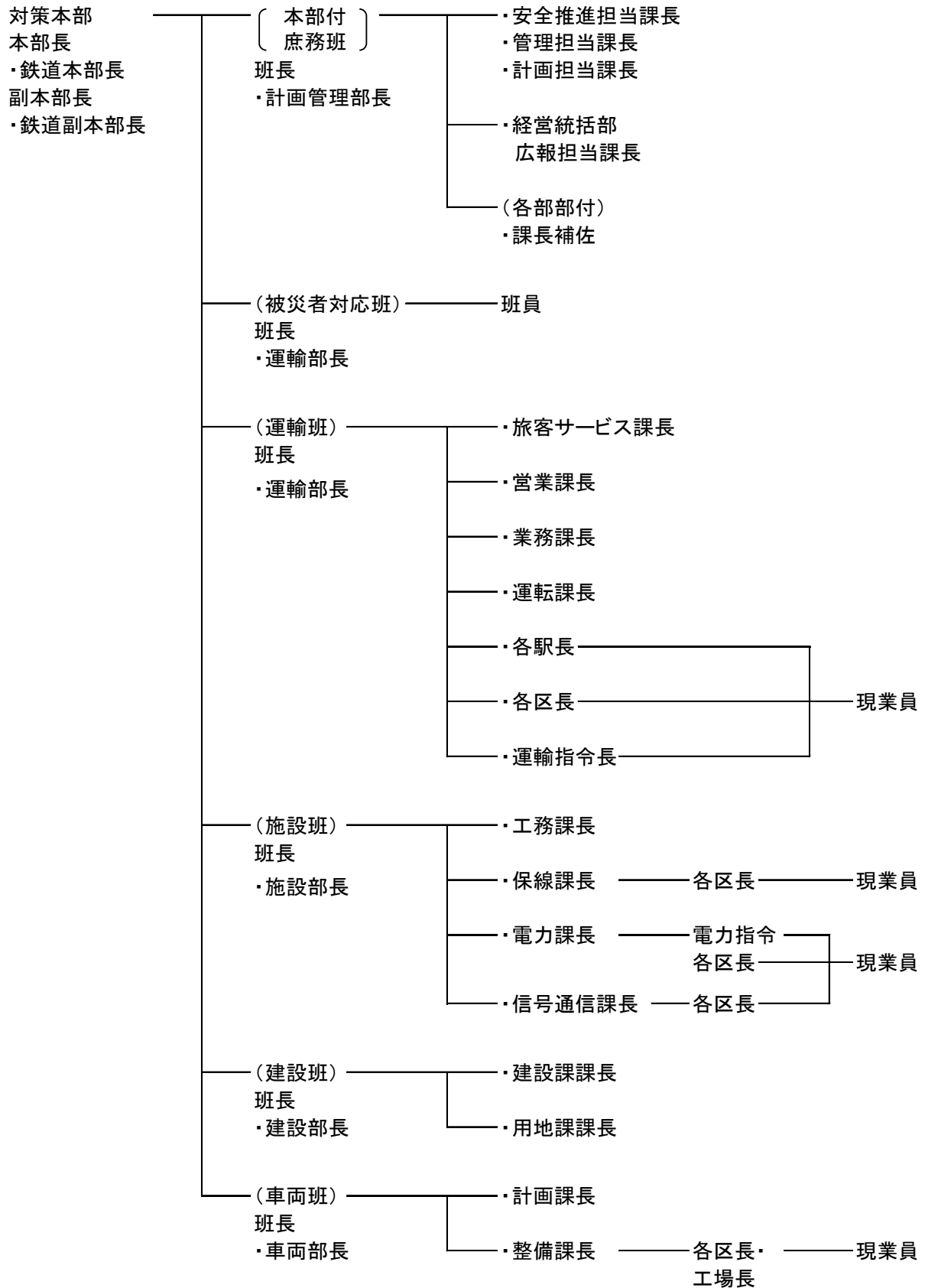
IV-13：緊急の場合の連絡先（自衛隊）（本冊 P173）

部隊名等 (駐とん地・基地名)		連絡責任者	
		課業時間内	課業時間外
陸上自衛隊	第1師団司令部 (練馬)	第3部長又は同部防衛班長 (3933) 1161 内線 2230・2750、防衛班(災害) 2753 FAX 2759 (都防災無線) 7661-1 7968-1 (予備)	司令部当直長 (3933) 1161 内線 2708 (都防災無線) 7661-1 7968-1 (予備)
	第1普通科連隊 (練馬)	第3科長又は運用訓練幹部 (3933) 1161 内線 2503、2531 FAX 2534	部隊当直司令 (3933) 1161 内線 2505
海上自衛隊	横須賀地方総監部 (横須賀)	第3幕僚室長 又は国民保護・防災主任 046 (822) 3522	オペレーション 当直幕僚 046 (823) 1009
	自衛艦隊司令部 (横須賀)	作戦幕僚 046 (861) 8281 内線 2231	オペレーション 当直幕僚 046 (861) 8286
	第4航空群司令部 (厚木)	作戦幕僚 0467 (78) 8611 内線 2213	群当直士官 0467 (78) 8611 内線 2222
	第21航空群司令部 (館山)	運用幕僚 0470 (22) 3191 内線 213	群当直士官 0470 (22) 3191 内線 222
	第31航空群司令部 (岩国)	運用幕僚 0827 (22) 3181 内線 6213	当直幕僚 0827 (22) 3181 内線 6222
航空自衛隊	作戦システム運用 隊 (横田)	企画科長又は防衛班長 042 (553) 6611 内線 2259・2604	総隊当直幕僚 042 (553) 6611 内線 2348

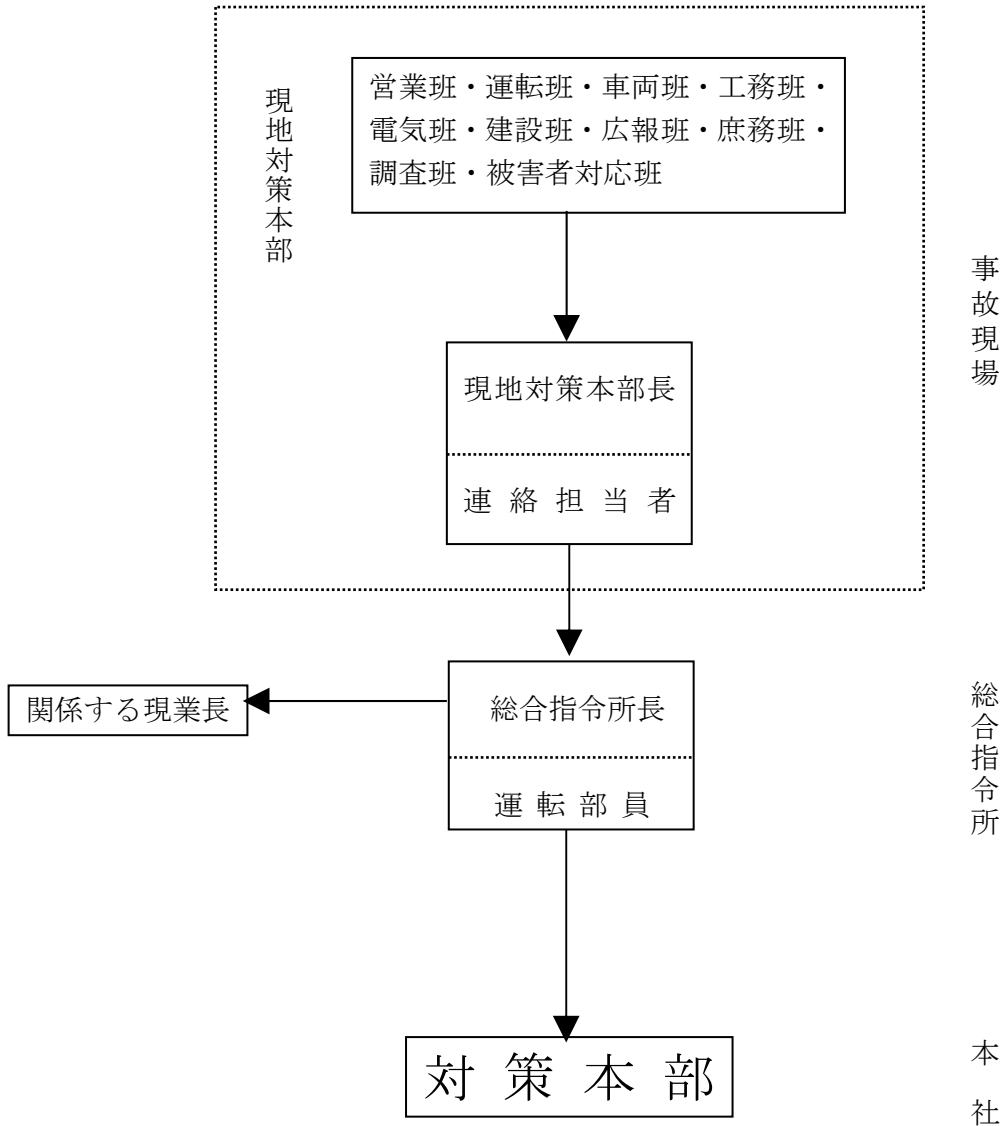
IV-14：情報伝達系統図（東武鉄道）（本冊 P121）



IV-15：災害対策本部の指揮命令系統図（京成電鉄）（本冊 P122）

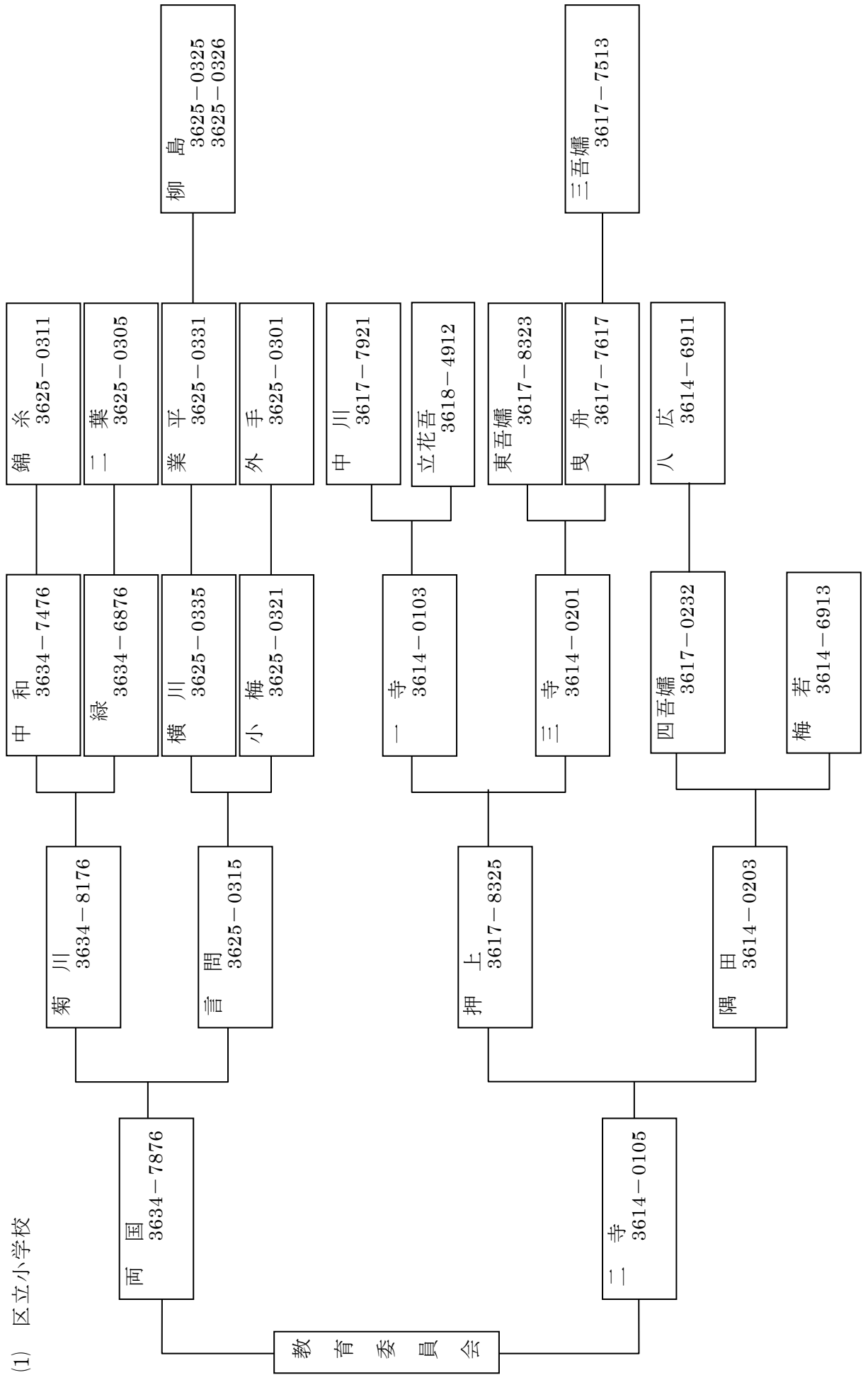


IV-16：情報連絡系統図（東京地下鉄）（本冊 P125）

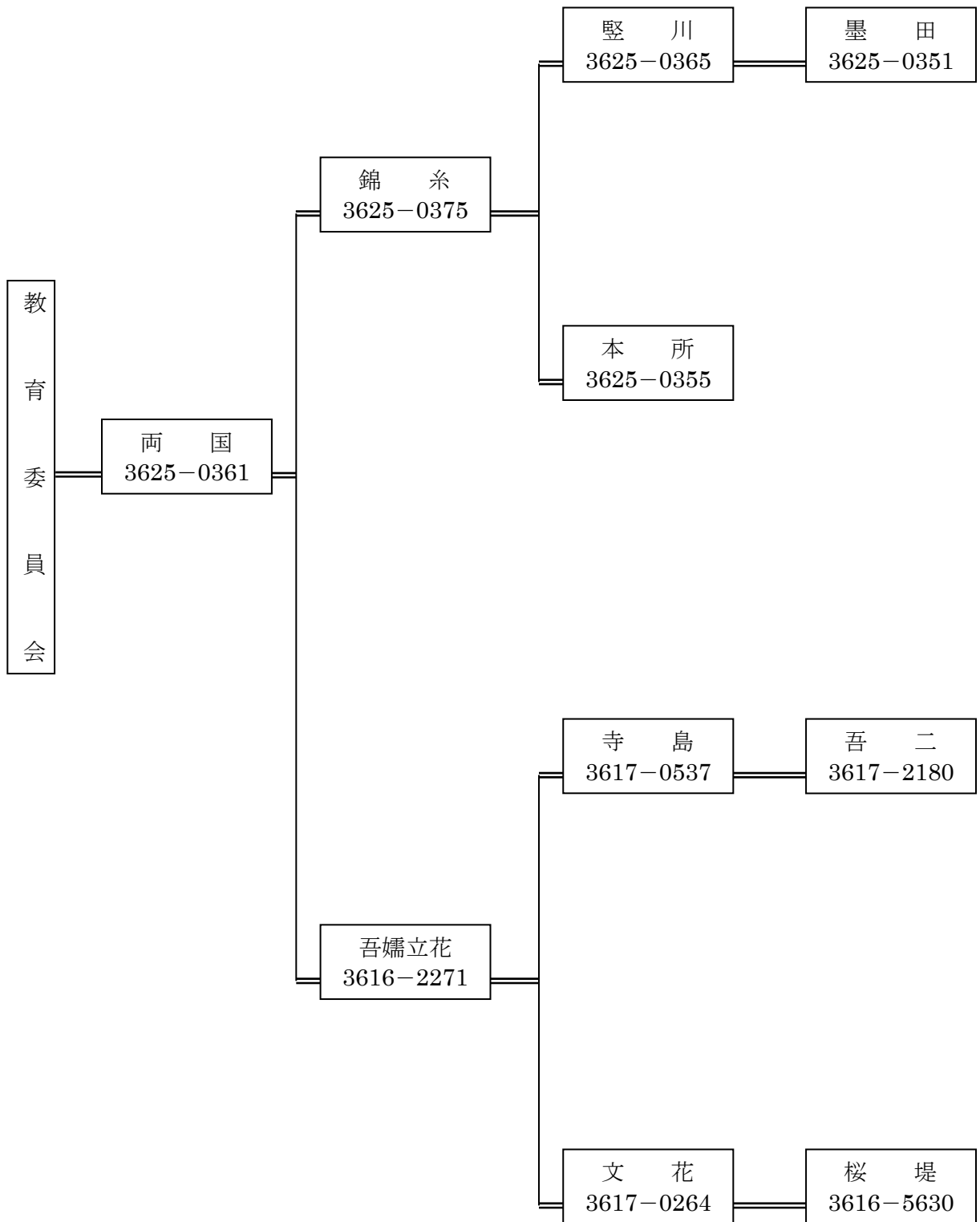


IV-17 : 墨田区立小・中学校・幼稚園継送電話順路 (本冊 P323)

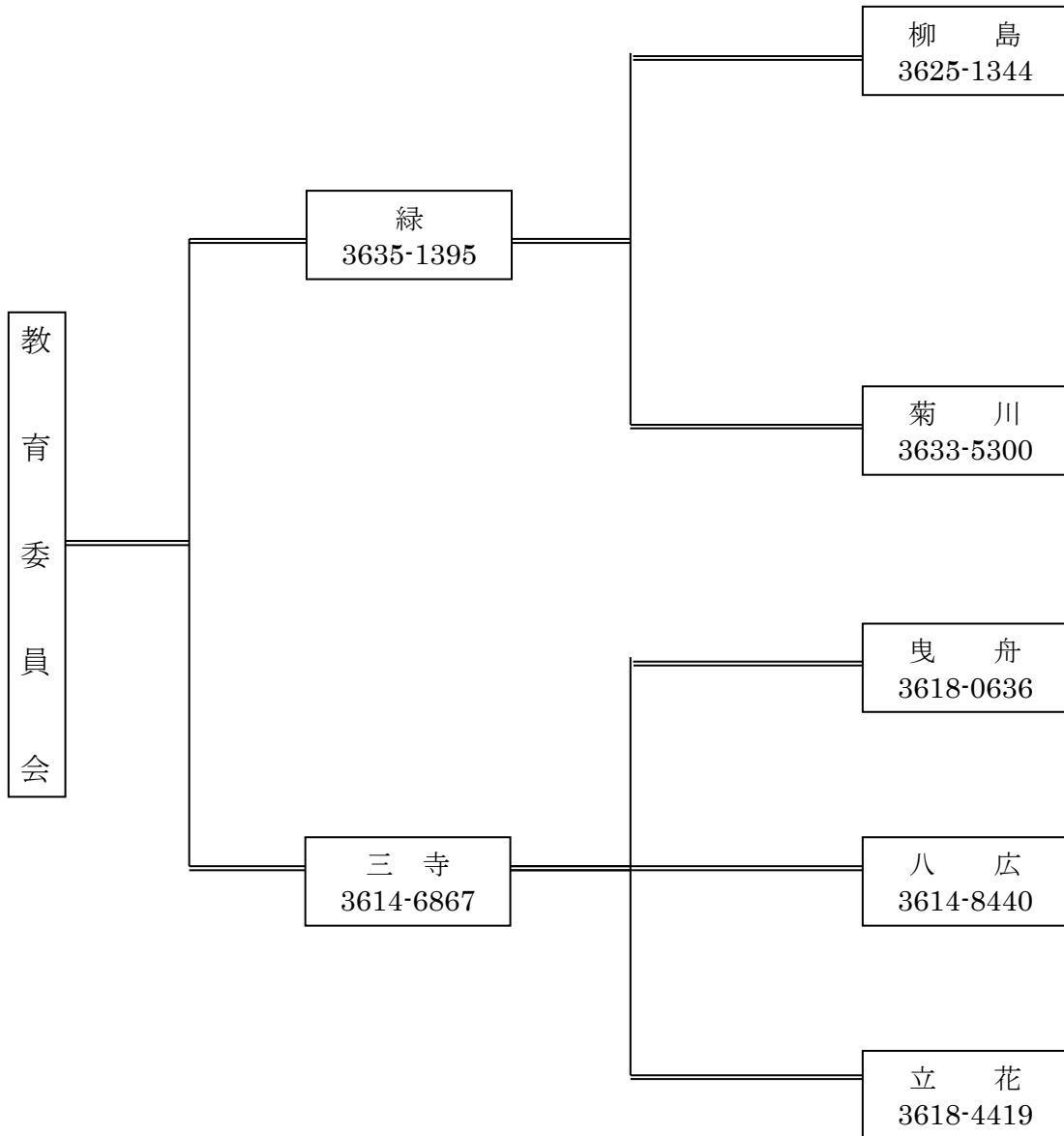
(1) 区立小学校



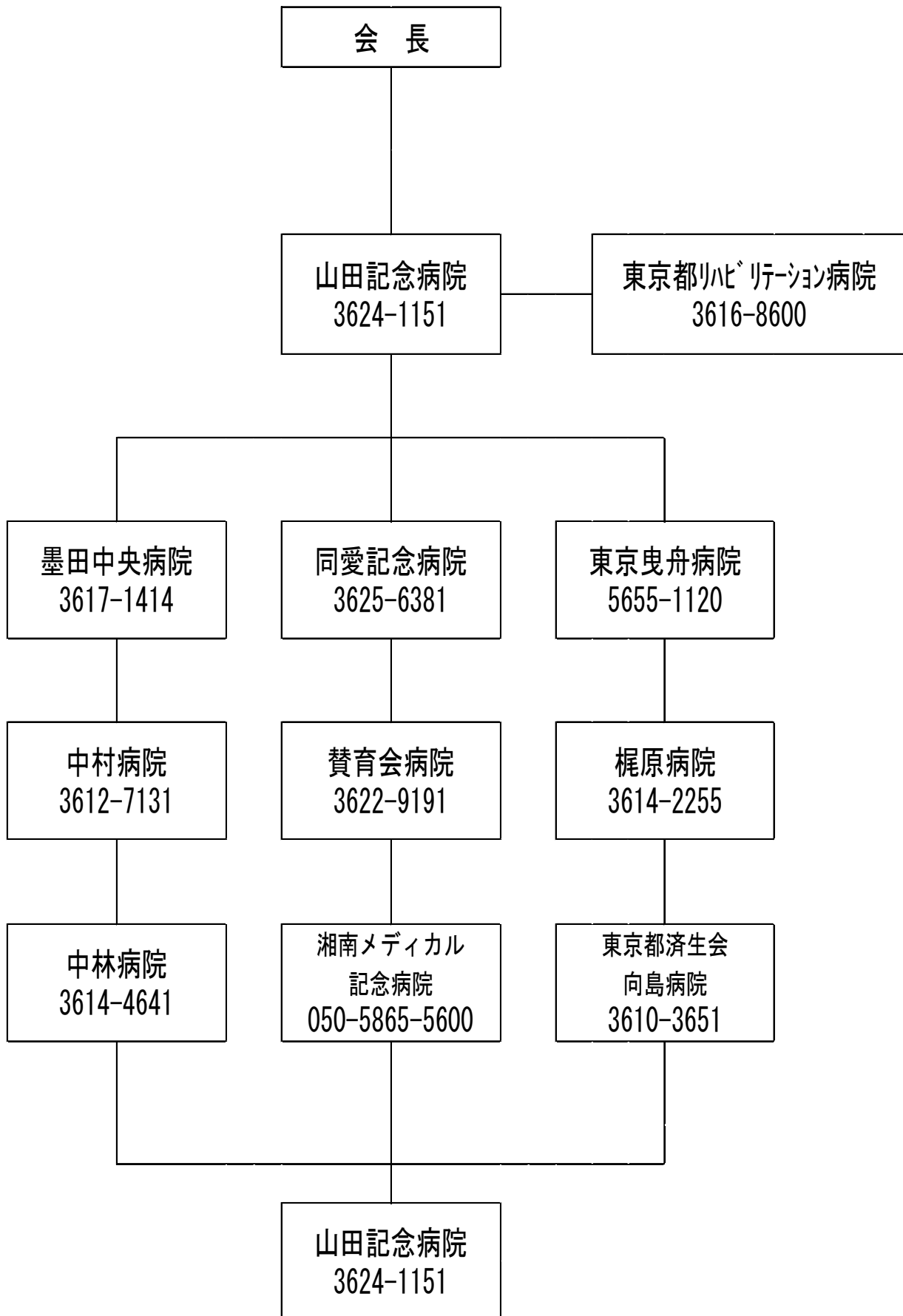
(2) 区立中学校



(3) 区立幼稚園



IV-19：墨田区医師会病院部災害時緊急電話連絡網（本冊 P203）



IV-20：区内東京都災害拠点病院等一覧（本冊 P201）

○区内災害拠点病院

施設名	所在地	病床数
東京都立墨東病院	墨田区江東橋 4-23-15	765
医療法人伯鳳会 東京曳舟病院	墨田区東向島 2-27-1	200

○区内災害拠点連携病院

施設名	所在地	病床数
医療法人財団正明会 山田記念病院	墨田区石原 2-20-1	98
医療法人社団隆靖会 墨田中央病院	墨田区京島 3-67-1	97
医療法人社団仁寿会 中村病院	墨田区八広 2-1-1	99
社会福祉法人 同愛記念病院財団 同愛記念病院	墨田区横綱 2-1-11	373
社会福祉法人賛育会 賛育会病院	墨田区太平 3-2-20	199
社会福祉法人 恩賜財団済生会支部 東京都済生会 東京都済生会向島病院	墨田区八広 1-5-10	102

IV-21：区内救急告示医療機関一覧（本冊 P201）

施設名	所在地	電話番号
東京都立墨東病院	墨田区江東橋4-23-15	3633-6151
医療法人伯鳳会 東京曳舟病院	墨田区東向島2-27-1	5655-1120
医療法人財団正明会 山田記念病院	墨田区石原2-20-1	3624-1151
医療法人社団隆靖会 墨田中央病院	墨田区京島3-67-1	3617-1414
東京都済生会 向島病院	墨田区八広1-5-10	3610-3651
医療法人社団仁寿会 中村病院	墨田区八広2-1-1	3612-7131
社会福祉法人賛育会 賛育会病院	墨田区太平3-20-2	3622-9191
社会福祉法人 同愛記念病院財団 同愛記念病院	墨田区横綱2-1-11	3625-6381