



HULIC KINSHICHO COLLABO TREE

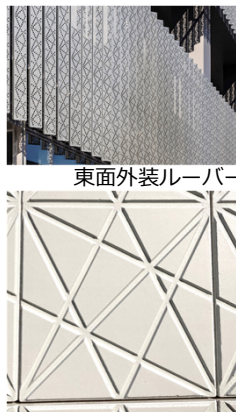
[ヒューリック錦糸町コラボツリー]

物件概要

物件名	ヒューリック錦糸町コラボツリー
発注者	ヒューリック株式会社
設計・監理	株式会社佐藤総合計画
施工	五洋建設株式会社
所在	東京都墨田区錦糸四丁目17番1号
アクセス	JR線「錦糸町」駅 徒歩8分 半蔵門線「錦糸町」駅 徒歩7分
工事期間	2021年9月1日～2023年1月10日
用途地域	準工業地域
敷地面積	2,280.27㎡
建築面積	1,589.08㎡
延床面積	7,092.96㎡
階数	地上7階建
構造	鉄骨造
用途	事務所、工場、幼児教育施設

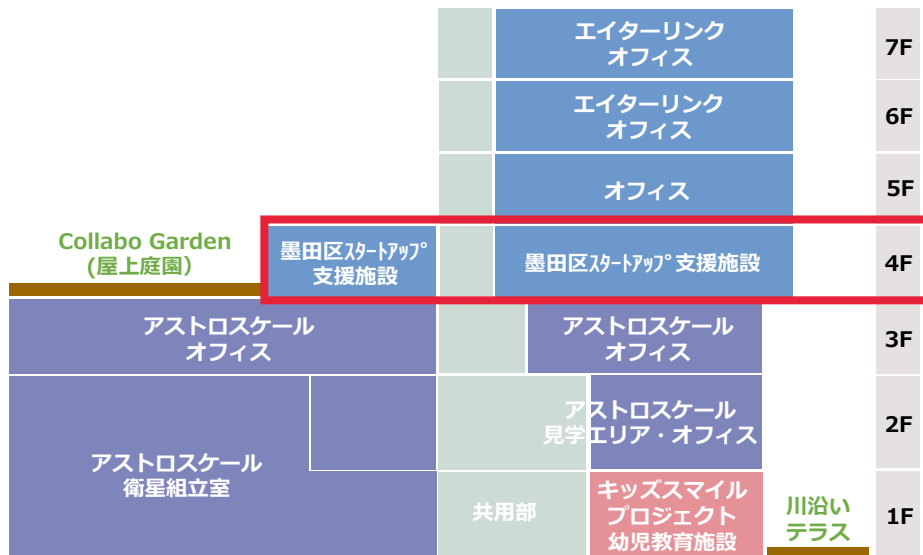


外観・内観



南面外装デザインパネル

断面構成



平面計画

