

2023年1月31日  
ヒューリック株式会社  
(コード番号 3003 東証プライム)

各位

## 「ヒューリック錦糸町コラボツリー」竣工のお知らせ ～墨田区有地を活用したPPP(パブリック・プライベート・パートナーシップ)事業～

PPP

ヒューリック株式会社(本社:東京都中央区、代表取締役社長:前田隆也)は、墨田区が実施した「錦糸土木事務所跡地の貸付けに係る公募型プロポーザル」の選定事業者として、墨田区有地にてPPP(パブリック・プライベート・パートナーシップ)事業を進めてまいりました。このたび「ヒューリック錦糸町コラボツリー」として竣工を迎えましたので、お知らせ致します。

当社はこれまで、オフィスや商業ビル等の開発・建替において培ったノウハウを活かし、PPP事業を成長戦略の一つに位置付け、公的資産(自治体等の保有地)の有効活用・運用のサポートを行ってまいりました。本件は当社のPPP事業竣工物件として8件目となります。

本事業は、「ものづくりのまち すみだ」として歴史を重ねてきた墨田区から世界へ産業を発信する、新たな産業拠点の整備を目標として取り組んできました。スペースデブリ(宇宙ゴミ)の除去事業で世界的に注目を集める株式会社アストロスケールホールディングス及び株式会社アストロスケールの人工衛星製造拠点・本社オフィスを核テナントに、6・7階には中長距離マイクロ波技術によって配線のない“デジタル世界”を実現するスタンフォード大学発の先進企業エイターリンク株式会社が入居し、先進的な企業の集積により墨田区の産業振興に貢献します。

「ヒューリック錦糸町コラボツリー」は、JR錦糸町駅から徒歩圏に位置しながらも、緑豊かな錦糸公園と穏やかな佇まいの横十間川に沿った自然あふれる場所に立地し、本施設ならではの開放的で落ち着いたワークスタイルが実現できます。



所在地(東京都墨田区錦糸四丁目17番1号)



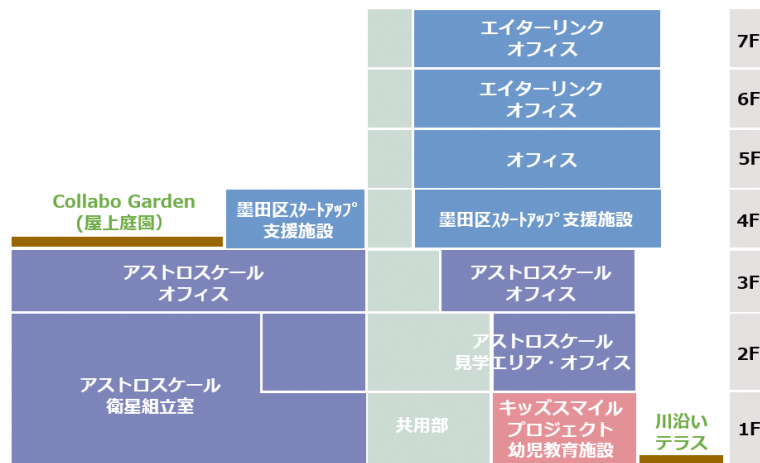
前面道路からの外観



横十間川からの外観

## ■「ヒューリック錦糸町コラボツリー」施設構成

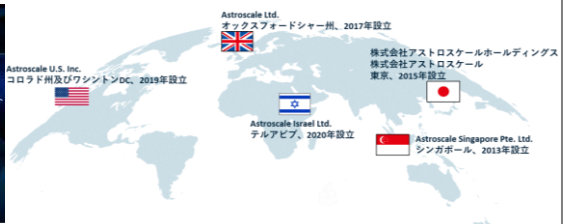
本施設は、地上7階建てで、1～3階は株式会社アストロスケールホールディングス及び株式会社アストロスケールの本社、4階に墨田区のスタートアップ支援施設、5～7階はオフィスフロアとなります。



施設構成

## ■入居テナント

株式会社アストロスケールホールディングス、株式会社アストロスケール（1階西側、2階、3階）  
世界的な課題であるスペースデブリ(宇宙ゴミ)の除去事業を世界5か国で展開する先進企業。  
1階を人工衛星の製造拠点となる工場、2階・3階をグローバル本社のオフィスとして、  
入居致します。（工場部分含め2023年8月開設予定）



## エターリンク株式会社（6階、7階）

6階・7階は、中距離マイクロ波技術によって、配線のない"デジタル世界"を実現するスタンフォード大学発の先進企業 エターリンクが、本社機能移転として入居致します。（2023年4月開設予定）

AirPlug



## 墨田区（4階）

4階は、墨田区の産業振興施策の新たな取組として、スタートアップ支援を基盤とした区内産業活性化のための施設が入居致します。（2023年10月開設予定）

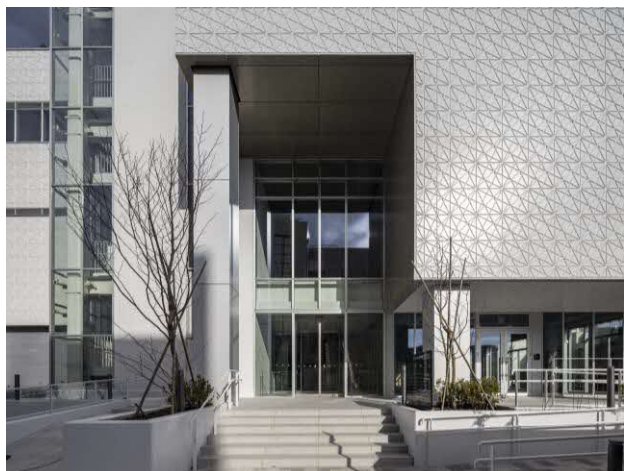
## 株式会社 Kids Smile Project（1階東側）

1階に、英語と日本語の、幼児向けバイリンガルスクール「キッズガーデングローバルスクール錦糸町」を開設致します。（2023年4月開設予定）

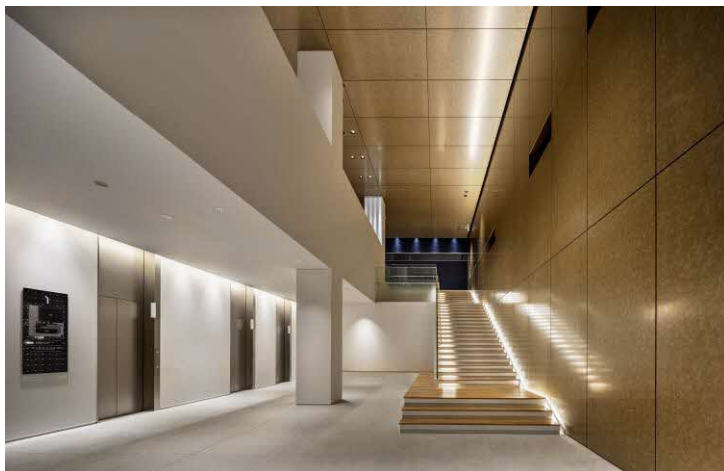


## ■建物デザイン

建物の外装には「江戸切子」や「宇宙」のきらめきを想起させるデザインパネル、エントランスの内装には人工衛星の断熱材をイメージしたゴールドの金属パネルを用いるなど、ものづくりの精神を感じさせる特徴的な建物デザインとしています。施設内には、入居者の交流と憩いの場として、4階『Collabo Garden』、1階(外構)横十間川沿いにはテラスを設けています。屋外緑化に加え、内装のアクセントとして木質材料を用いることで、錦糸公園や横十間川といった周辺の自然と、緩やかなつながりが感じられる計画としました。



正面アプローチ(デザインパネル)



1階 エントランスホール

## ■BCP・環境配慮

建物内には防災備蓄倉庫を複数設け、水害対策として建物の大部分の1階床レベルを道路面よりも約1m高く設定するなど、BCPに配慮した計画としています。横十間川に開けた立地を生かして、自然採光の取り込みを可能とする大きな開口部を設けています。また、屋内階段は自然通風・換気を促すエコボイドとして活用し、自然換気に適した外気温であることを入居者に知らせるランプの設置、開閉式サッシの採用等、環境配慮にも積極的に取り組んでいます。

## ■物件概要

所在地	東京都墨田区錦糸四丁目17番1号(住居表示)
敷地面積	2,280.27 m <sup>2</sup>
延床面積	7,092.96 m <sup>2</sup>
工事期間	2021年9月1日～2023年1月10日
構造・規模	鉄骨造・地上7階建て
用途	事務所、工場、幼児教室
設計・監理	株式会社佐藤総合計画
施工	五洋建設株式会社

本件に関するお問い合わせ窓口

ヒューリック株式会社 広報・IR部

TEL 03-5623-8102 FAX 03-5623-8125