

地域資料を活用した児童・生徒向けの取組

ひきふね図書館（こどもとしょつ）



ほくさいクイズ（北斎に関するクイズ用紙を関連本とともに設置し、カウンターでクイズの回答入り北斎パンフレットを配付）

ひきふね図書館（TSルーム）



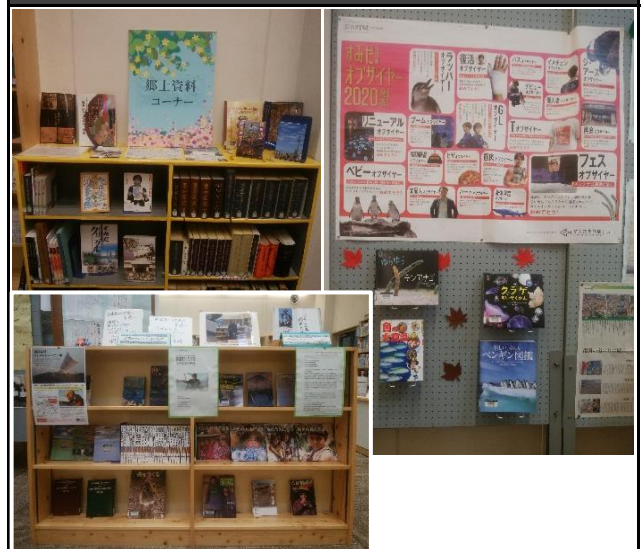
テーマ展示（すみだゆかりの人物関連書籍を常設）、パスファインダー（勝海舟に関する調べもの案内を作成）

学校図書館（第二寺島小学校）



墨田ゆかりの人物に関する特集コーナーを設置

学校図書館（吾孺第二中学校）



郷土資料やすみだ水族館、卒業生である探検家・関野吉晴氏に関する特集コーナーを設置