

感染症についてのお知らせ

令和5年
10月号



墨田区保健所 保健予防課 感染症係 区役所3階
電話 03-5608-6191(直通) FAX 03-5608-6507

都内のインフルエンザ「流行注意報」

第38週(9月18日～9月24日)の流行情報 定点当たり報告数 12.19 です
インフルエンザは例年12月から3月にかけて流行します。しかし、昨年から今年にかけては、散発的にインフルエンザが発生しており、都内では流行開始の目安となる定点当たり1.0人を超える状況が続いている中で増加傾向がみられています。

第37週(9月11日から9月17日)におけるインフルエンザの定点当たり報告数は11.37と、「流行注意報基準」である定点当たり10.0人を超え、急速に増加しています。

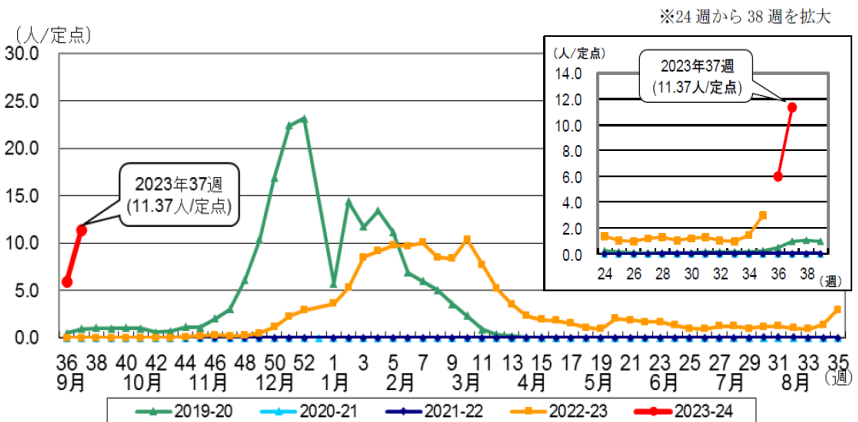
今後、さらに流行が拡大する可能性もあるため、十分な注意が必要です。

インフルエンザの予防、拡大防止のために、引き続き、こまめな手洗い、消毒、咳エチケット等の基本的な感染防止対策を一人ひとりが心がけましょう。

インフルエンザについて

◆インフルエンザはどんな病気? 都内におけるインフルエンザ患者報告数(インフルエンザ定点報告) 過去5シーズン

インフルエンザウイルスを原因とする呼吸器感染症です。おおむね1～3日の潜伏期間の後に発熱、頭痛、全身倦怠感、筋肉痛、咳、鼻水などが出現します。一般的な風邪に比べ、全身症状が強いことが特徴です。多くの方は1週間程度で回復しますが、高齢者や心疾患など基礎疾患のある方は、肺炎を伴うなど、重症化することがあります。



◆主な感染経路

患者の咳やくしゃみに含まれるウイルスを吸い込むことによる「飛まつ感染」と、ウイルスが付着した手で口や鼻に触れることによる「接触感染」により感染します。

上記データは、都内のインフルエンザ定点医療機関から報告された患者数を報告機関数で割ったものです。

手は20秒以上せっけんを使って洗いましょう

◆予防対策のポイント

- ① こまめに手を正しい方法で洗いましょう。
- ② 規則正しい生活を送って十分な休養をとり、バランスのとれた食事と適切な水分補給に努めましょう。
- ③ 普段から一人ひとりが咳エチケットを心がけましょう。
- ④ 室内の換気を行いましょう。また、十分な湿度(概ね50%～60%)を保ちましょう。
- ⑤ インフルエンザワクチンの接種について、かかりつけ医等と相談しましょう。

感染した時の登校・登園の目安について

◎学校保健法におけるインフルエンザの出席停止期間について(児童生徒)

発症した後5日を経過し、かつ、解熱した後2日経過するまで。

◎登園の目安(乳幼児)

発症した後5日を経過し、かつ、解熱した後3日経過するまで。

※詳細の対応等については、所属している担当の方へご確認ください。



高齢者インフルエンザ定期予防接種の対象者の方へ

◆10月1日から高齢者の方を対象に、季節性インフルエンザの予防接種を実施します。対象となる方へは、予防接種予診票を9月下旬に発送しました。接種を希望する方は必ず事前に実施医療機関へ電話等で申し込みのうえ、接種日当日は、予診票を持参して接種を受けてください。

高齢者インフルエンザ予防接種は、予防接種法に基づく定期予防接種として位置づけられており、対象となるご本人が希望する場合に限り、接種を受けることができます。

◆対象者

- ・令和5年12月31日現在65歳以上の方
- ・または60歳から64歳で、心臓・腎臓・呼吸器の機能またはヒト免疫不全ウイルスによる免疫機能に障害（身体障害者手帳1級）のある方

◆実施期間

令和5年10月1日～令和6年1月31日までです。

実施期間外の接種は自費となります。

◆自己負担金額 2,500円 ※一部の方は自己負担金が免除になります。

◆接種場所 墨田区実施医療機関または墨田区以外の22区の指定医療機関。

◆詳細は墨田区ホームページをご覧ください。



墨田区公式ホームページ↑
「令和5年度高齢者インフルエンザ定期予防接種のお知らせ」

検索

墨田区 インフルエンザワクチン接種



【新型コロナ】XBB対応1価ワクチンの接種が始まりました！

◆接種期間

令和5年9月20日から令和6年3月31日まで ※対象者は期間中に1回接種を受けられます。

◆接種対象者

初回接種2回（生後6か月～4歳は3回）または追加接種を受けてから3か月以上が経過し、墨田区に住民登録がある生後6か月以上の方

予約方法など詳細は墨田区ホームページをご確認ください。



墨田区公式ホームページ↑
「令和5年度 新型コロナウイルスワクチン追加接種（秋開始接種）について」

検索

墨田区 新型コロナワクチン接種



墨田区内の協力薬局で抗原検査キットを配布しています！

◆配布対象者

- ・墨田区にお住いの墨田区民で、有症状者もしくは濃厚接触者の方
- ・重症化リスクの無い方
(基礎疾患及び肥満（BMI30以上）の無い方、妊娠している可能性がない方)
※重症化リスクのある方は医療機関への受診を勧奨します。

必ず事前に受取りを希望する薬局にお問い合わせの上、受取る時間や方法などを確認してください。



墨田区公式ホームページ↑
「有症状者等に対する薬局における抗原定性検査キット配布事業について」

検索

墨田区薬局 抗原検査キット

