

# 新保健施設等複合施設の整備について

Vol.2

令和4年3月30日

## 1 環境に配慮した建物として、「ZEB-Ready」を取得！

新保健施設等複合施設では、環境配慮・省エネルギーを目指した設計を進め、建築物省エネルギー性能表示制度（BELS）（※1）における最高ランク☆5の取得に加え、標準的な建築物と比べて年間の一次エネルギー消費量を54%削減することにより、「ZEB-Ready」（※2）を取得しました。

※1 建築物省エネルギー性能表示制度（BELS）

…国土交通省が主導する建築物の省エネルギー性能に特化した第三者による認証制度

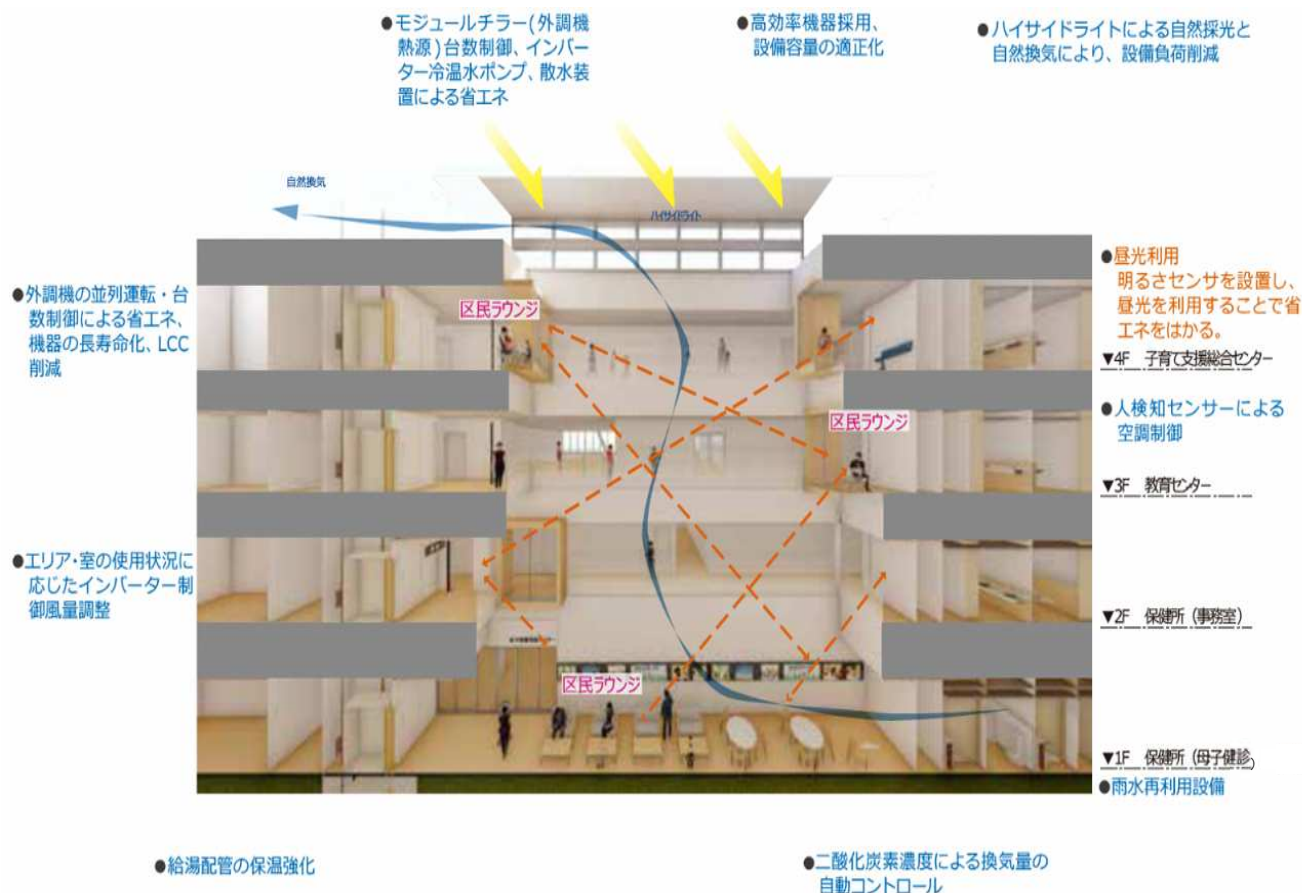
※2 ZEB

…「net Zero Energy Building」の略で、快適な室内環境を実現しながら、建物で消費する年間の一次エネルギーの収支をゼロにすることを目指した建物

ZEB-Ready

…「ZEB」を見据えた先進建築物として、外皮の高断熱化及び高効率な省エネルギー設備の導入により、一次エネルギー消費量を通常の建物に対して50%以上削減した建物

### ■吹抜け及び屋上部のハイサイドライトの採用による一次エネルギー削減の例



■その他、高断熱仕様や高効率な省エネルギーのための設備

- 外壁開口部への Low-E 複層ガラス（日射遮蔽型）の採用と庇計画（南面出幅3m）により、空調負荷を低減
- 高効率モジュールチラー、外調機の並列運転、台数制御により、一次エネルギー消費量を削減
- 照明、空調制御が可能な人検知センサーシステム、CO2 濃度による換気量の自動コントロールシステムを採用。在席状況に応じた照明・空調の制御により、省エネ性と快適性を確保
- 水資源の有効利用の観点から雨水再利用設備を計画

## 2 整備スケジュール

令和元年度	令和2年度	令和3年度	令和4年度	令和5年度	令和6年度	
事業者選定	基本設計・実施設計		建設工事（外構工事含む）			オープン（予定）
▼埋蔵文化財試掘調査	埋蔵文化財掘削調査					

令和4年3月15日に着工を迎えました。  
今後、建物の建設工事及び外構工事を行い、  
令和6年度中の竣工及びオープンを目指しています。



# 3 パース図

※令和4年3月現在

施設は現在工事中で、令和6年度に竣工する予定ですが、完成後のイメージを具体化した図（パース図）です



## ●外観イメージ（全景）



## ●外観イメージ（区民広場（駐輪場）、メインエントランス）



● 1階 エントランスホール、区民ラウンジ



● 2階 保健所執務室エリア（受付カウンター）

