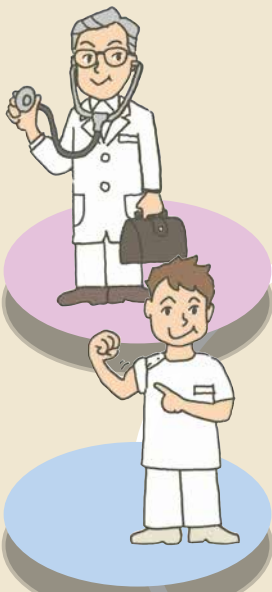


在宅療養を支えるネットワーク

医師の訪問診療

患者さんの通院が難しい場合は、かかりつけ医などが自宅を訪問して診療を行います。患者さんの身近な存在として医療の相談に乗り、必要なときは専門的な医療機関も紹介します。



医療ソーシャルワーカー

病院などに勤務していて、患者さんや家族の病気やけがなどから生じる生活上の様々な問題に対して支援します。



訪問歯科診療

通院が難しい患者さんの自宅に訪問して、歯の治療や口腔ケア、入れ歯の調整等を行います。



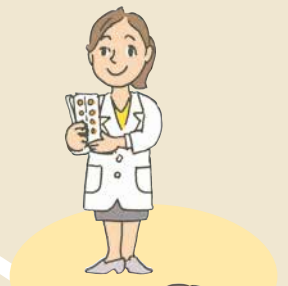
訪問看護

訪問看護ステーションから看護師が自宅を訪問します。体温、脈、血圧のチェック、療養指導、身体の清潔保持、栄養管理、医療機器の管理、薬の確認等、医師等と協力し支援します。



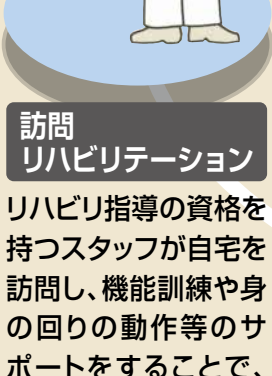
薬剤師の訪問

薬剤師が医師の指示により薬を調剤し、自宅等までお薬を届けます。お薬の飲み方や副作用、薬の管理の仕方等を説明します。



訪問リハビリテーション

リハビリ指導の資格を持つスタッフが自宅を訪問し、機能訓練や身の回りの動作等のサポートをすることで、暮らしやすい生活を支援します。



ホームヘルプサービス

入浴や排せつ、食事介助等のお手伝いをします。また、家族の状況によっては買い物、食事の支度、掃除などの支援も行います。



高齢者支援総合センター

高齢者と家族の方の身近な総合相談窓口です。介護予防についての相談や介護保険の申請、福祉サービス、福祉機器、住宅改修等の相談に応じます。



高齢者みまもり相談室

地域の町会や自治会、民生委員、民間団体等と連携を取りながら、ひとり暮らしの高齢者や、高齢者のみの世帯などの見守りを支援します。



ケアマネジャー

本人、家族の状況を確認し、希望を踏まえて、どのようなサービスを利用するか、計画を立てます。自宅等で無理なく過ごすことができるようお手伝いします。

