

在宅療養のことを 尋ねるなら…

問い合わせ先 ➡ 12ページ

高齢者支援総合センターは

高齢者の 総合相談窓口 です



在宅療養に必要な、地域の医療や福祉サービスにつなげます。高齢者福祉サービスや介護保険の要介護認定の申請、介護予防に関することもご相談ください。

たとえば…

在宅療養のこと

在宅療養ができるかどうか
考えてみたいけど
どこに相談したらいいかが
分からない



介護に疲れてきた…

親の介護で
いっぱいいっぱいの毎日
最近は疲れが
出てきて限界…



ご近所にお住まいの 高齢者の心配ごと

近所のおじいちゃん
最近姿を見かけないけど
大丈夫かしら？



介護予防 認知症予防のこと

ずっと健康で、
元気でいたいけど
何をすればいい？



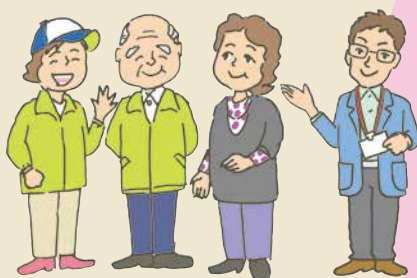
「要支援」認定の方の サービスについて

「要支援」と認定された方
のケアマネジャーは、高齢
者支援総合センターの職
員になります。



高齢者みまもり相談室

高齢者支援総合センターには、高齢者みまもり相談室が併設されています。地域の町会や自治会、民生委員、民間団体等と連携を取りながら、ひとり暮らしの高齢者や、高齢者のみの世帯などの見守りを支援します。



（ あなたのまちの 身近な相談窓口 ）



高齢者支援総合センター

担当地区	窓口	電話番号
両国・千歳 緑・立川 菊川・江東橋	① みどり高齢者支援総合センター 緑2-5-12 オウトピアみどり苑内	5625-6541 FAX 5625-6501
横網・亀沢 石原・本所 東駒形・吾妻橋	② 同愛高齢者支援総合センター 亀沢2-23-7 塚越ビル1階	3624-6541 FAX 3624-6501
錦糸・太平 横川・業平	③ なりひら高齢者支援総合センター 業平5-6-2 なりひらホーム内	5819-0541 FAX 5819-3185
向島・押上	④ こうめ高齢者支援総合センター 向島3-36-7 すみだ福祉保健センター内	3625-6541 FAX 5608-3730
東向島 (一、二、三、五、六丁目) 京島	⑤ むこうじま高齢者支援総合センター 東向島2-36-11 ベレール向島内	3618-6541 FAX 3618-6549
堤通・墨田 東向島四丁目	⑥ うめわか高齢者支援総合センター 墨田1-4-4 シルバープラザ梅若内	5630-6541 FAX 3614-9160
文花・立花	⑦ ぶんか高齢者支援総合センター 文花1-29-5 都営文花一丁目アパート5号棟1階	3617-6511 FAX 6657-1431
八広・東墨田	⑧ 八広はなみずき高齢者支援総合センター 八広5-18-23	3610-6541 FAX 3610-6590

(令和5年4月現在)

高齢者支援総合センター 月曜日～土曜日 午前9時～午後6時
(日曜日、祝日、年末年始はお休みです)

- 高齢者支援総合センターは墨田区が業務を委託しています。
- 相談は無料です。お気軽にお電話ください。
- 虐待等が疑われる緊急通報は、24時間、電話を受け付けます。

高齢者支援総合センター案内図

