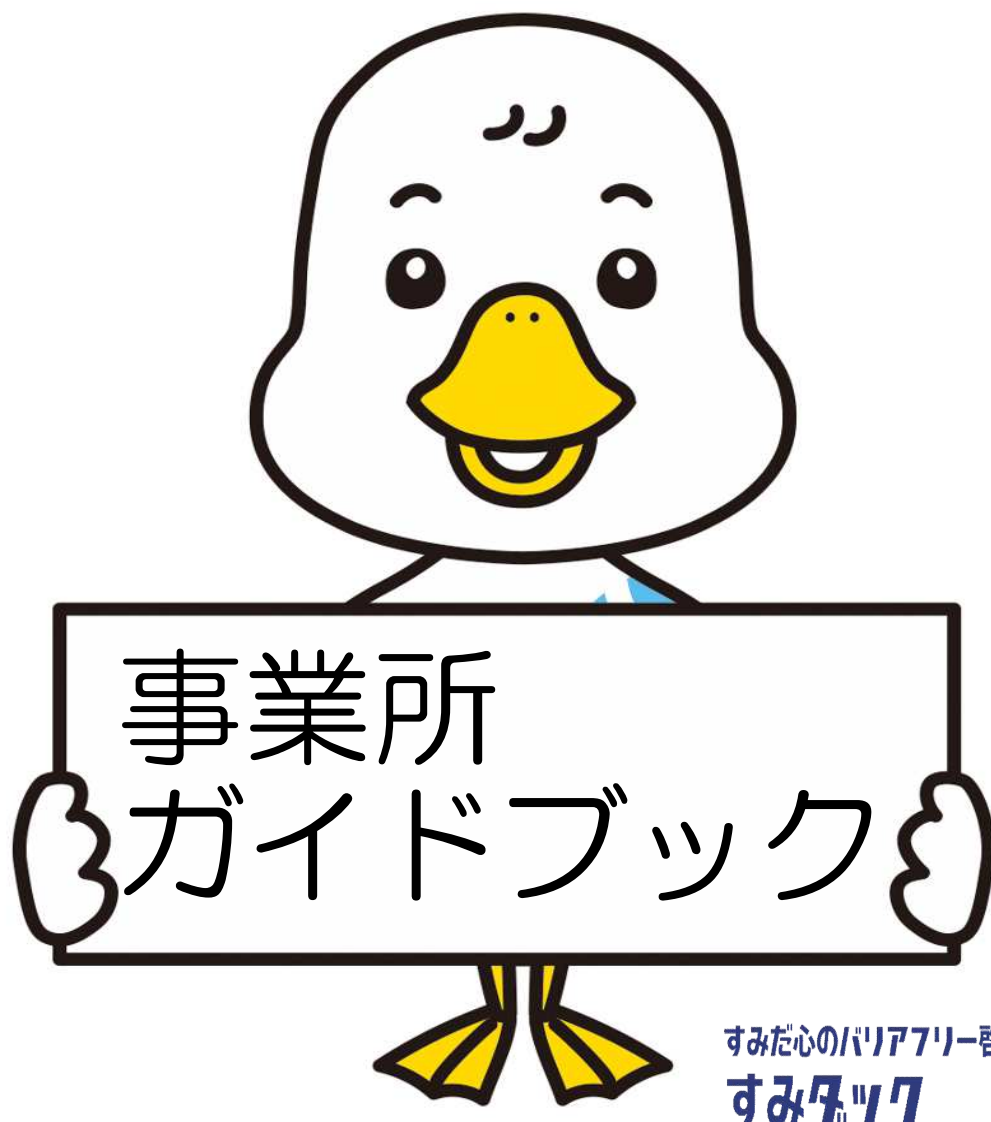


# 児童通所支援

児童発達支援・放課後等デイサービス・保育所等訪問支援



墨田区福祉部 障害者福祉課 事業者係

東京都墨田区吾妻橋一丁目23番20号（墨田区役所3階）

TEL 03-5608-6578

FAX 03-5608-6423

HP <http://www.city.sumida.lg.jp>

— 令和8年5月版 —

## ● 児童福祉法に基づく通所支援事業とは

心身の発達に遅れや障害がある18歳未満のお子さまの発達を支援する療育事業です。  
以下の5つの事業があります。

サービス名称	内容	対象	
		未就学児	就学児
児童発達支援	未就学児への基本的な動作の指導、知識技能の付与、集団生活への適応訓練などを行います。	○	× (※1)
	(旧・医療型児童発達支援) 上肢、下肢または体幹の機能に障害がある未就学児に、児童発達支援と治療を行います。	○	×
放課後等 デイサービス	小学生から18歳までの就学児の生活能力向上と社会交流を行います。	×	○ (※1)
居宅訪問型 児童発達支援 (※2)	重度の障害児等であって、障害児通所支援を利用するために外出することが著しく困難な障害児に、障害児の居宅等を訪問して発達支援を行います。	○	○
小 保 育 所 等 訪 問 支 援	児童が集団生活を営む施設（幼稚園・保育園・小学校等）を訪問し、集団生活への適応のための専門的な支援などを行います。	○	○ (※3)

- (※1) 就学年齢だが、学校教育法第1条に定める学校等に就学していない児童は、放課後等デイサービスを受けられないため、児童発達支援の対象となります。
- (※2) 墨田区内にサービス提供事業所がないため、区外事業所をご利用ください。
- (※3) 事業所により対象年齢が異なりますので、各事業所のページを参照してください。



本書に掲載されている内容は令和8年5月1日現在の情報です。  
各事業所の情報は変更することがあります。

# もくじ

## ●区内事業所一覧

「事業所の詳細」掲載ページ番号はこちらから・・・・・・・・・・・・・・ 4

●対象となるお子さま・・・・・・・・・・・・・・・・・・・・・・・・・・・・・・ 6

●ご利用手続き・・・・・・・・・・・・・・・・・・・・・・・・・・・・・・・・・・・・・・ 7

●費用・・ 8

●事業所情報の見かた・・・・・・・・・・・・・・・・・・・・・・・・・・・・・・・・・・・・・・ 9

## ●児童発達支援事業所（各事業所の詳細）

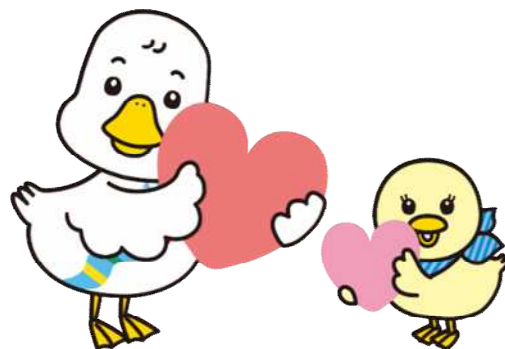
利用上の注意・・・・・・・・・・・・・・・・・・・・・・・・・・・・・・・・・・・・・・ 11

## ●放課後等デイサービス事業所（各事業所の詳細）

利用上の注意・・・・・・・・・・・・・・・・・・・・・・・・・・・・・・・・・・・・・・ 23

## ●保育所等訪問支援事業所（各事業所の詳細）

利用上の注意・・・・・・・・・・・・・・・・・・・・・・・・・・・・・・・・・・・・・・ 43



## ● 区内事業所一覧

事業所名	掲載ページ		
	児発	放デイ	保訪
すみだ福祉保健センター みつばち園	12	24	43
すみだステップハウスおおぞら にじの子	12	24	44
墨田こどもの家	-	25	-
スマートキッズプラス押上	-	25	-
スマートキッズソリス両国	13	26	-
スマートキッズプラス平井北	-	26	-
アルファキッズ菊川駅前	13	27	-
コラゾン錦糸町	-	27	-
コラゾン吾妻橋浅草	-	28	-
リエゾン両国東口	14	28	-
リエゾン両国西口	14	-	-
キッズデイあすみ	-	29	-
キッズデイあすみ本所	-	29	-
児童デイサービス スマイル八広	-	30	-
アプリ児童デイサービス東向島	-	30	-
放課後等デイサービス あんず	15	31	-
運動・学習による子供自立支援教室 あんしんキッズ	-	31	-
放課後等デイサービス ジョイ・キッズ	-	32	-
リールスメイト東向島	-	32	-
★すみだ晴山苑 キララ	-	33	-
コペルプラススカイツリー駅前教室	15	-	-
放課後等デイサービス G R I P キッズ 両国校	-	33	-
放課後等デイサービスCOCOkids 八広教室	-	34	-
放課後等デイサービスハート 亀沢店	-	34	-
ハッピーテラス 曳舟教室	16	35	-
G r i pキッズ 両国緑校	-	35	-
こどもプラス両国教室	16	36	-
コペルプラス 立花教室	17	-	-
放課後等デイサービス ウィズ・ユー八広	-	36	-
★キッズサポートりま	17	37	-
わいわいプラス墨田立川教室	-	37	-

事業所名	掲載ページ		
	児発	放デイ	保訪
放課後等デイサービス ウィズ・ユードすこい菊川	18	38	-
放課後等デイサービスK I W I	-	38	-
A I A I V I S I T 東京	-	-	44
S t e p八広教室	18	39	-
A B A教室H R E	19	39	-
すまはぴパーク曳舟	19	-	-
すまはぴパーク両国・浅草	20	-	-
グランドオーキッド本所教室	20	40	-
u n i c o墨田	21	40	-
あんのいえ 立花	-	41	-
G E M G A R D E N	21	-	-

事業所の並び順は、概ね指定年月日順です。

★のついた事業所は、主に重症心身障害児（「重心児」）を対象とする事業所です。墨田区では、以下の児童を、通所給付決定上の重心児としています。

- ・身体障害者手帳1、2級以上かつ愛の手帳1、2度以上（大島分類1～4）該当
- ・大島分類5～9該当
- ・医療的ケアまたは特殊な疾病により重心児施設でのみ受入が可能な児童

※ここに掲載した区内事業所以外にも、区外事業所をご利用いただくことができます（ただし送迎範囲にご注意ください）。

都内の事業所は、以下のホームページで一覧をご覧いただけます。

「東京都障害者サービス情報」>「受けたいサービスから探す」

<https://www.shougaifukushi.metro.tokyo.lg.jp/>

## ● 対象となるお子さま

障害者手帳の取得は必須ではありませんが、以下のいずれかの条件を満たしていることが目安となりますので、申請前にご確認ください。

### 未就学児

- ① すみだ福祉保健センター「みつばち園」で療育が必要である旨の判定を受けること
- ② 医師の診断書・意見書等により療育の必要性が認められること
- ③ 身体障害者手帳・愛の手帳・精神障害者保健福祉手帳の交付を受けていること

### 就学児（小学生から高校生）

- ① 医師の診断書・意見書等により療育の必要性が認められること
- ② 身体障害者手帳・愛の手帳・精神障害者保健福祉手帳の交付を受けていること
- ③ 特別支援学校・特別支援学級・通級指導学級・特別支援教室に通学（通級）していること

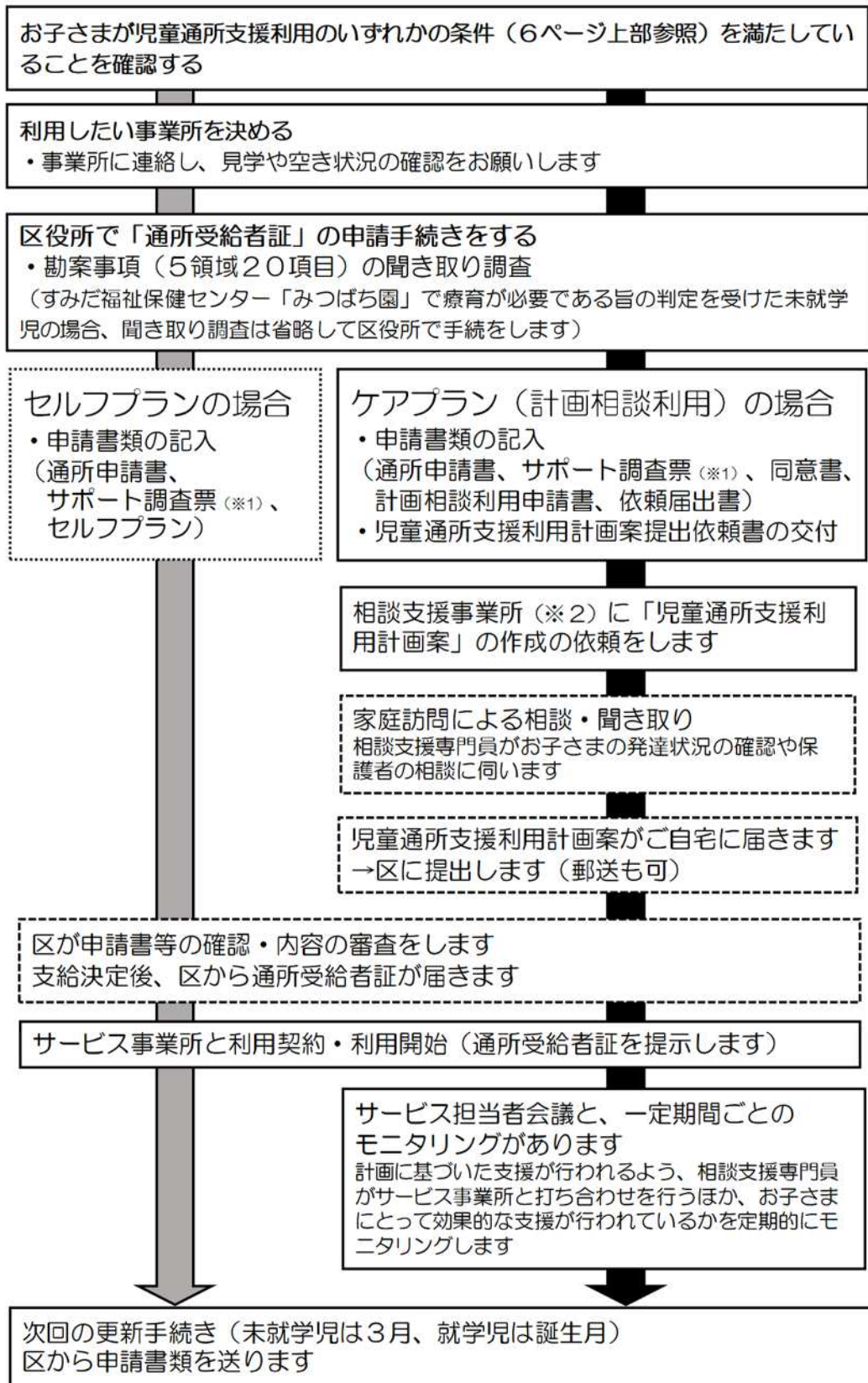
上記要件を満たした方に対し、区では、申請時に5領域20項目の調査により、サービス支給の可否を決定します。

#### 5領域20項目の調査

	領域	項目		
①	健康・生活	1 食事	2 排泄	3 入浴
		4 衣類の着脱		
②	感覚・運動	5 聞こえ	6 口腔機能	7 座る
		8 目と足の協応	9 移動	
③	認知・行動	10 危険の回避	11 注意力	12 予測理解
		13 急な変化	14 乱暴な言動	
④	言語・コミュニケーション	15 人対人	16 意思の表出	17 読み書き
⑤	人間関係・社会性	18 他者への関心	19 トラブル頻度	20 集団参加状況
※	コミュニケーション	21 言葉遣い	22 やり取り	23 集団適応力

※は中学生・高校生のみ対象

## ● ご利用手続き



※1 サポート調査票は、放課後等デイサービス（または就学相当年齢の児童発達支援）のみ

※2 相談支援事業所の探し方  
墨田区公式ウェブサイトで「フレーフレーマイページ」で検索→「12 施設・団体」（PDF）  
すでに福祉サービスをご利用の場合は、現在ご利用の相談支援事業所に連絡してください

## ● 費用

サービス費用の1割が自己負担になります。また、世帯の所得によって下記のとおり月ごとの負担上限額が決まっており、ひと月に利用したサービス量にかかわらず、それ以上の負担は生じません。

区分	負担上限額
生活保護世帯	0円
低所得（区民税非課税世帯）	0円
一般1（区民税所得割28万円未満の世帯）	4,600円
一般2（区民税所得割28万円以上の世帯）	37,200円

※同一世帯内で複数の障害福祉サービス等（障害者総合支援法・児童福祉法・地域生活支援事業）を使い、利用者負担額の合計が世帯の上限額を超えた場合、超過分は「高額費」として償還しています。対象見込みの方には区から通知します。

### ◆多子軽減制度について

区民税課税世帯のうち、第2子以降の未就学児にかかる障害児通所支援の利用者負担を軽減します。第2子は利用者負担額が半額、第3子以降は無償となります。

対象は、①②のいずれかに当てはまる方です。

①障害児通所支援利用児童のうち、兄または姉が保育所等(※)に通う第2子以降の未就学児

(※) 認可保育所、幼稚園、認定こども園、特別支援学校幼稚部、障害児通所支援事業所、情緒障害児短期治療施設、特例保育、家庭的保育事業、小規模保育事業、居宅訪問型保育、事業所内保育事業

②年収360万円未満相当世帯である場合は、通所決定保護者と生計を同じくするきょうだい（年齢問わず）の中で第2子以降の未就学児

区民税所得割の 合算額77,101円 以上の世帯	8歳（小学生）→ カウントしない
	5歳（年長）→ 第1子 未就学のお子さんからカウントします
	3歳（年少）→ 第2子（利用者負担1割×1/2＝総費用の5%）
区民税所得割の 合算額77,101円 未満の世帯	8歳（小学生）→ 第1子 年齢に関係なく一番上のお子さんからカウントします
	5歳（年長）→ 第2子（利用者負担1割×1/2＝総費用の5%）
	3歳（年少）→ 第3子（利用者負担 0）

#### 【区民税所得割額について】

本事業の区民税所得割額は、「区民税所得割額」「住宅借入金等特別税額控除」「寄付金税額控除」の合算額になります。

### ◆利用者負担の無償化について

国の幼児教育・保育の無償化制度により、3～5歳児の障害児通所支援は無償です。

また墨田区では、心身の発達に心配のあるお子さまを早期の療育につなげるため、

「0～2歳児の障害児通所支援」「みつばち園」「にじの子」のご利用に係る利用者負担額を、申請に基づき全額助成しています。

なお、都の「児童発達支援事業所等利用支援事業」により、0～2歳児の利用者負担額は無償となりますが、区の制度により助成しますので、都への申請は不要です。

## ●事業所情報の見かた

# 〈例〉 すみだジュニア①

所在地②	墨田区 * * * 1-23-20	年齢層③	小学生～高校生				
電話④	03-5608- * * * *	メール⑤	* * * @ * * * *				
ホームページ⑥	https://www. * * *						
運営主体⑦	NPO法人すみだ	1日の定員⑧	10人				
指定年月日⑨	平成24年4月1日	開所日⑩	月曜日～土曜日				
所要時間⑪	サービス提供時間を通して	車の送迎⑫	あり				
サービス提供時間⑬	平日：13:00～18:00 土曜：10:00～18:00	送迎範囲⑭	墨田区全域（応相談）				
提供方法⑮	個別療育 : ○	集団療育 : ○	集団・個別併用 : ○				
力を入れていること⑯	① 日常生活動作	② 地域との交流	③ 心理指導				
対象児童⑰ (△は応相談)	知的障害 ○	発達障害 ○	身体障害 ○	肢体不自由 ○	車いす △	重心児 ×	医ケア △
⑱ すみだジュニアでは、お子様が家庭や地域でのびのび生活できるよう、○○を中心とした療育でお子さまの成長を支援します。隅田川が近いので、すてきな散歩コースがたくさんあります。見学は随時受け付けていますので、上記の電話番号もしくはメールアドレスまでお気軽にご連絡ください。							

①事業所名

②所在地

③対象とする主な年齢層

④電話番号

⑤メールアドレス（公表している場合のみ）

⑥ホームページ

⑦運営主体

⑧他サービスを含む1日あたりの定員（※1）

⑨指定年月日

⑩通常営業している曜日

⑪1回の療育にかかる時間

⑫自動車での送迎有無

⑬サービスを提供する時間

⑭自動車での送迎範囲

⑮サービスの提供方法

⑯力を入れている療育の内容・上位3つ

⑰対象児童（△は応相談）（※2）

⑱事業所からひとこと

※1：児童発達支援・放課後等デイサービスを行う事業所の場合、両サービス合計の定員数です。

※2：知的・肢体○かつ特段記載がない場合、特別支援学校児童も受入可能です。

# 児童発達支援事業所

墨田区公式ウェブサイトから、各事業所の公式サイトにリンクを貼ってあります。  
合わせてご利用ください。

墨田区 児童発達支援事業所

検索



検索後、墨田区公式ウェブサイトの「区内の児童発達支援・放課後等デイサービス事業所」をクリック

# 児童発達支援 利用上の注意

## ◆受給者証の期限は3月31日までです

更新時期には区から手続き書類をお送りします。

## ◆支給日数の上限は月23日です

通所受給者証のひと月あたりの基本支給日数は10日で、お子さまの状態や保護者の希望、事業所の状況などを勘案のうえ、23日までの範囲で支給されます。

受給者証がお手元に届いたら必ず支給日数を確認し、日数の範囲内で事業所と契約してください。なお、申請後に日数が足りなくなった場合は区にお問い合わせください。

## ◆1日に利用できる事業所は1か所までです

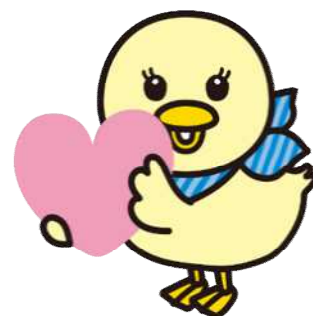
1日に2か所以上の児童発達支援事業所をご利用になった場合、1か所を除いて全額自己負担（1回につきおよそ15,000円前後）となります。

## ◆お子さまの「療育づかれ」にご注意ください

複数の事業所の併用は、お子さまの状態把握や目標設定、療育方針の違いなどによりお子さまが混乱してしまう場合があります。

また、お子さまの体力や能力を超えた過度の通所もお子さまの負担となり、療育上逆効果となってしまう危険があります。

かならず医師や療育担当者などの意見をよく聞いてご利用ください。



## すみだ福祉保健センター みつばち園

児

所在地	墨田区向島3-36-7-3階			年齢層	小学校就学まで		
電話	03-5608-3715			メール	非公開		
ホームページ	<a href="https://sumida-iigyodan.or.jp/sumidafukushihokencenter/mitsubachien/index">https://sumida-iigyodan.or.jp/sumidafukushihokencenter/mitsubachien/index</a>						
運営主体	(福)墨田区社会福祉事業団			1日の定員	40人		
指定年月日	平成24年4月1日			開所日	月曜日～土曜日		
所要時間	個別：30～50分 集団：グループによる			車での送迎	なし		
サービス提供時間	9:00～17:00 集団療育は時間枠あり			送迎範囲	—		
提供方法	個別療育 : ○		集団療育 : ○		集団・個別併用 : ○		
力を入れていること	① 本人支援		② 家族支援		③ 地域支援、移行支援		
対象児童 (△は応相談)	知的障害	発達障害	身体障害	肢体不自由	車いす	重心児	医ケア
	○	○	○	○	○	△	△
<p>みつばち園では、集団療育職員（保育士、介護福祉士等）と療法士（理学療法士・作業療法士・言語聴覚士・心理士）がお子さんの発達の状況・特性を専門的な視点からの確に評価し、発達課題を捉え支援を行っています。また、小児専門医師による医療相談（精神、神経、整形、歯科・摂食）の場を設け、併せて、保育所等訪問支援事業と連携して総合的な支援となるよう取り組んでいます。集団療育と個別療育の併用については、お子さんの必要性に応じて行っています（要相談）。</p>							

## すみだステップハウスおおぞら にじの子

児

所在地	墨田区立花3-2-9			年齢層	小学校就学まで		
電話	03-6657-2619			メール	非公開		
ホームページ	<a href="https://sumida-iigyodan.or.jp/stephouseozora/nijinoko/nijinokoindex">https://sumida-iigyodan.or.jp/stephouseozora/nijinoko/nijinokoindex</a>						
運営主体	(福)墨田区社会福祉事業団			1日の定員	60人		
指定年月日	平成24年4月1日			開所日	月曜日～土曜日		
所要時間	個別：30～50分 集団：1時間			車での送迎	なし		
サービス提供時間	9:00～12:00 13:00～17:00			送迎範囲	—		
提供方法	個別療育 : ○		集団療育 : ○		集団・個別併用 : ○		
力を入れていること	① 年齢別の多様な集団療育		② 専門職による個別療育		③ 保護者支援		
対象児童 (△は応相談)	知的障害	発達障害	身体障害	肢体不自由	車いす	重心児	医ケア
	○	○	○	○	○	△	△
<p>にじの子では、発達に心配のあるお子さんの心身の発達を促し、日常生活に必要な能力や年齢に応じた社会性を身につけ、家庭や地域でいきいきと生活できるように支援します。同事業団が運営する児童発達支援センター「みつばち園」と連携し、一体的な運営を行っています。区内のたくさんの親子が元気に通ってきています。お気軽に問い合わせ下さい。（※お申込みは、みつばち園へお願いいたします。）</p>							

## スマートキッズソリス両国

児

所在地	墨田区亀沢1-24-1アーバン コーポ両国2階201号室		年齢層	小学校就学まで			
電話	03-6284-1820		メール	<a href="mailto:ryogoku-solis-i@smart-kids.jp">ryogoku-solis-i@smart-kids.jp</a>			
ホームページ	<a href="https://smart-kids.co.jp/">https://smart-kids.co.jp/</a>						
運営主体	スマートキッズ株式会社		1日の定員	10人			
指定年月日	平成24年9月1日		開所日	火曜日～土曜日(月・祝日は不定期)			
所要時間	100分		車での送迎	なし			
サービス 提供時間	平日：10:00～18:00 (11:00～13:00を除く) 土曜：10:00～16:00		送迎範囲	—			
提供方法	個別療育 : ×		集団療育	: ○		集団・個別併用 : ×	
力を入れていること	① 基本的日常生活動作		② コミュニケーション支援				
対象児童 (△は応相談)	知的障害	発達障害	身体障害	肢体不自由	車いす	重心児	医ケア
	○	○	△	△	×	×	×
<p>スマートキッズでは、お子様の良いところを見つけ、一人一人に合った支援を心掛けております。お子さまにとって居心地の良い場所、保護者にとって安心して預けられる場所でありたいと思います。概念・やりとり・就学準備の3つのコースに分かれてお友達と一緒に取り組む小集団療育(2～5名程度)を行っております。随時説明会を行っておりますので、お気軽に上記の電話番号もしくはメールアドレスへご連絡ください。</p>							

## アルファキッズ菊川駅前

児

所在地	墨田区菊川3-7-4 大こく屋第二ビル 3F		年齢層	小学校就学まで			
電話	03-6659-4641		メール	<a href="mailto:kusunoki@alphakids.co.jp">kusunoki@alphakids.co.jp</a>			
ホームページ	<a href="https://www.alphakids.co.jp/">https://www.alphakids.co.jp/</a>						
運営主体	株式会社 アルファキッズ		1日の定員	10人			
指定年月日	平成25年10月1日		開所日	土曜日・日曜日・祝日・長期休暇			
所要時間	サービス提供時間を通して		車での送迎	あり			
サービス 提供時間	9:30～12:35		送迎範囲	墨田区全域(応相談)			
提供方法	個別療育 : ○		集団療育	: ○		集団・個別併用 : ○	
力を入れていること	① 基本的日常生活動作		② 自立に向けた支援			③ コミュニケーション支援	
対象児童 (△は応相談)	知的障害	発達障害	身体障害	肢体不自由	車いす	重心児	医ケア
	○	○	×	×	×	×	×
<p>「未来に続くこども達と一緒に歩む」アルファキッズです。発達の遅れが気になるお子さんや、心身にハンディがあるお子さんが対象になります。就学前に日常生活の基本的動作の自立をめざして、また集団生活への適応がスムーズにできるように支援させていただきます。お子さまがのびのびと楽しく過ごせる、アットホームな雰囲気のある明るい教室です。ご相談、ご見学をお待ちしております。</p>							

## リエゾン両国東口

児

所在地	墨田区亀沢1-19-1 田中ビル4階	年齢層	小学校就学まで				
電話	03-3622-8177	メール	<a href="mailto:ryo@corazon-kid.com">ryo@corazon-kid.com</a>				
ホームページ	<a href="https://l-zon.com/studio/ryogoku-east/">https://l-zon.com/studio/ryogoku-east/</a>						
運営主体	株式会社オーカ	1日の定員	10人				
指定年月日	平成27年9月1日	開所日	火曜日～土曜日・祝日・長期休暇				
所要時間	1時間	車での送迎	なし				
サービス提供時間	平日・長期休暇：10:15～11:15 14:00～17:30 土曜日・祝日：10:00～12:00 13:30～15:30	送迎範囲	—				
提供方法	個別療育：△	集団療育：○	集団・個別併用：×				
力を入れていること	① 運動療育		② 基本的日常生活動作		③ コミュニケーション支援		
対象児童 (△は応相談)	知的障害 ○	発達障害 ○	身体障害 ×	肢体不自由 ×	車いす ×	重心児 ×	医ケア ×
<p>リエゾンは「運動」を中心に、「体力・運動能力」「コミュニケーション能力」「学ぶ力」の向上をサポートする事業所です。リエゾン両国東口では、お子様に個々に合わせたパーソナルレッスンでお子様のできることを1つでも増やせるようレッスンを提供しております。少ない人数の環境からコミュニケーションスキルを向上できるレッスンプログラムです。</p> <p>ご不明な点は、上記ホームページの「お問い合わせページ」にてお気軽にご連絡ください。</p>							

## リエゾン両国西口

児

所在地	墨田区両国2-18-4 パラッツオ2階	年齢層	小学校就学まで				
電話	03-5625-0162	メール	<a href="mailto:ryou@l-zon.com">ryou@l-zon.com</a>				
ホームページ	<a href="https://l-zon.com/studio/ryogoku/">https://l-zon.com/studio/ryogoku/</a>						
運営主体	株式会社オーカ	1日の定員	10人				
指定年月日	平成29年3月1日	開所日	火曜日～土曜日・祝日・長期休暇				
所要時間	1時間	車での送迎	なし				
サービス提供時間	平日・長期休暇：10:15～11:15 14:00～17:30 土曜日・祝日：10:00～12:00 13:30～15:30	送迎範囲	—				
提供方法	個別療育：△	集団療育：○	集団・個別併用：×				
力を入れていること	① 運動療育		② 基本的日常生活動作		③ コミュニケーション支援		
対象児童 (△は応相談)	知的障害 ○	発達障害 ○	身体障害 ×	肢体不自由 ×	車いす ×	重心児 ×	医ケア ×
<p>リエゾンは“あそび”や“うんどう”を通して「ココロ」と「カラダ」の成長をサポートする事業所です。リエゾン両国西口では、スモールグループレッスンを通してお子様の『できた!』をたくさん増やせるようレッスンを提供しております。楽しみながら36の基本動作を練習していくプログラム、あそび・うんどうを通してみんなで楽しくソーシャルスキルを練習していくプログラムなどを提供させていただいております。ご不明な点がございましたら、上記ホームページの「お問い合わせページ」にてお気軽にご連絡ください。</p>							

## 放課後等デイサービス あんず

児

所在地	墨田区業平4-6-3 プレジール101		年齢層	小学校就学まで			
電話	03-6284-1748		メール	<a href="mailto:hg@japan-mercury.com">hg@japan-mercury.com</a>			
ホームページ	<a href="http://japan-mercury.com/gh/">http://japan-mercury.com/gh/</a>						
運営主体	日本マーキュリー株式会社		1日の定員	10人			
指定年月日	平成27年9月1日		開所日	月曜日～土曜日			
所要時間	サービス提供時間を通して		車での送迎	あり			
サービス提供時間	10:30～12:30		送迎範囲	墨田区内（応相談）			
提供方法	個別療育 : ○		集団療育 : ○	集団・個別併用 : ○			
力を入れていること	① 体育		② 知育		③ 徳育		
対象児童 （△は応相談）	知的障害 ○	発達障害 ○	身体障害 ○	肢体不自由 △	車いす △	重心児 ×	医ケア ×
<p>放課後等デイサービスあんずでは、お子さんが家庭や地域でのびのびと生活できるよう、体育・知育・徳育の3つの柱を中心とした療育で、お子さんの成長を支援します。10人という少人数制で個別と集団の1方向からの療育を行っています。『Qwatch View』を導入し、携帯やパソコンからお子さんの様子をリアルタイムで確認できます。</p> <p>見学は随時受け付けていますので、上記の電話番号もしくはメールアドレスまでお気軽にご連絡ください。</p>							

## コペルプラススカイツリー駅前教室

児

所在地	墨田区東駒形4-23-2 ウエストレジデンス101		年齢層	小学校就学まで			
電話	03-6658-5350		メール	<a href="mailto:skytree@copelplus.copel.info">skytree@copelplus.copel.info</a>			
ホームページ	<a href="https://copelplus.copel.co.jp/school/skytree/">https://copelplus.copel.co.jp/school/skytree/</a>						
運営主体	株式会社ディスカバリープラス		1日の定員	10人			
指定年月日	平成30年10月1日		開所日	月曜日～土曜日			
所要時間	1時間		車での送迎	なし			
サービス提供時間	10:00～12:20 14:20～18:00		送迎範囲	—			
提供方法	個別療育 : ○		集団療育 : ○	集団・個別併用 : ○			
力を入れていること	① 自己肯定感の向上		② コミュニケーション支援		③ 学習支援		
対象児童 （△は応相談）	知的障害 ○	発達障害 ○	身体障害 △	肢体不自由 △	車いす △	重心児 ×	医ケア △
<p>コペルプラスの療育は、発達に偏りのあるお子さんの自己肯定感を育むことから始まります。子どもの「できた!」「わかった!」の笑顔を目指し、できないことの訓練ではなく、楽しい遊びを通して、子どものもっている能力を引き出していきます。</p> <p>無料体験レッスンは随時受け付けております。0120-225-777までお電話ください。</p>							

## ハッピーテラス 曳舟教室

児

所在地	墨田区押上2-33-9 クラウンマンション202		年齢層	3歳前後～小学校就学まで			
電話	03-6661-8188		メール	<a href="mailto:hikifune@happy-terrace.com">hikifune@happy-terrace.com</a>			
ホームページ	<a href="https://happy-terrace.com/">https://happy-terrace.com/</a>						
運営主体	株式会社愛和		1日の定員	10人			
指定年月日	令和2年9月1日		開所日	月曜日～土曜日			
所要時間	1時間		車での送迎	なし			
サービス提供時間	平日：11:00～16:40 土曜：10:00～15:30		送迎範囲	—			
提供方法	個別療育：○		集団療育	：○		集団・個別併用：○	
力を入れていること	① コミュニケーション支援		② 創作活動		③ 自立に向けた支援		
対象児童 (△は応相談)	知的障害	発達障害	身体障害	肢体不自由	車いす	重心児	医ケア
	○	○	○	○	△	×	×
<p>ハッピーテラス曳舟教室では、お子さまの発達段階やご要望に応じて、担当指導員とマンツーマンで行う「個別療育」と、2～5名で行う「小集団療育」の2種類のコースをご用意しております。1回のトレーニング時間は1時間です。職員一丸となって、お子さまの課題に必要な支援（トレーニング）を、お子さまが常に前向きになって取り組めるよう、全力で行ってまいります。</p>							

## こどもプラス両国教室

児

所在地	墨田区石原1-38-11 新井ビル1階		年齢層	小学校就学まで			
電話	03-6658-8721		メール	<a href="mailto:info@kp-ryogoku.com">info@kp-ryogoku.com</a>			
ホームページ	<a href="http://kp-ryogoku.com">http://kp-ryogoku.com</a>						
運営主体	株式会社NEXUS		1日の定員	10人			
指定年月日	令和4年8月1日		開所日	月曜日～土曜日・長期休暇（祝日除く）			
所要時間	1時間		車での送迎	あり			
サービス提供時間	平日：14:00～17:00 土曜・長休：9:00～16:00		送迎範囲	墨田区一部（本所以南）、江東区一部、中央区一部（応相談）			
提供方法	個別療育：×		集団療育	：○		集団・個別併用：×	
力を入れていること	① 運動療育		② 言語療育		③ コミュニケーション支援		
対象児童 (△は応相談)	知的障害	発達障害	身体障害	肢体不自由	車いす	重心児	医ケア
	○	○	○	△	×	×	×
<p>こどもプラス両国教室では、運動遊び指導者による運動療育と言語聴覚士による言語療法を中心に活動を展開している児童発達支援と放課後等デイサービスの多機能型の教室です。お子様の挑戦する姿を支援、自分なりにできた喜びを味わえるように支援していきます。また、日常生活に必要な動作やコミュニケーション能力を高められるように、一人ひとりのお子様に応じて支援しています。</p>							

## コペルプラス 立花教室

児

所在地	墨田区立花4-16-4 101		年齢層	小学校就学まで			
電話	03-6657-3891		メール	<a href="mailto:tachibana@copelplus.copel.info">tachibana@copelplus.copel.info</a>			
ホームページ	<a href="https://copelplus.copel.co.jp/school/tachibana/">https://copelplus.copel.co.jp/school/tachibana/</a>						
運営主体	株式会社アイ・エス・シー		1日の定員	10人			
指定年月日	令和3年4月1日		開所日	月曜日～日曜日・長期休暇（祝日除く）			
所要時間	1時間		車での送迎	なし			
サービス提供時間	10:00～12:15 13:15～18:00		送迎範囲	—			
提供方法	個別療育 : ○		集団療育 : ○	集団・個別併用 : ○			
力を入れていること	① コミュニケーション支援			② 社会性の構築		③ 自己肯定感の向上	
対象児童 (△は応相談)	知的障害 ○	発達障害 ○	身体障害 ○	肢体不自由 ○	車いす ○	重心児 △	医ケア ×

コペルプラス立花教室では、2千を超える教材の中から、その子にあった療育を提供し、それぞれの「らしさ」を育てていきます。リズムとテンポを大切にしながら、「できた!」「すごい!」を積み重ね、その子が本来持っている力を引き出すお手伝いをさせていただきます。

見学・体験は、随時受け付けておりますので、お気軽に上記電話またメールにてご連絡下さい。

## キッズサポートりま

児

所在地	墨田区立川1-16-20 Y2BLDG1階2階		年齢層	小学校就学まで			
電話	03-6659-6804		メール	<a href="mailto:lima-si@sumida-jigyosho.com">lima-si@sumida-jigyosho.com</a>			
ホームページ	—						
運営主体	NPO法人SJ		1日の定員	5人			
指定年月日	令和3年12月1日		開所日	月曜日～土曜日(第4土曜日除く)・祝日			
所要時間	サービス提供時間を通して		車での送迎	あり			
サービス提供時間	10:30～14:30		送迎範囲	墨田区全域			
提供方法	個別療育 : ○		集団療育 : ○	集団・個別併用 : ○			
力を入れていること	① 基本的日常生活動作			② 感覚刺激・運動療育		③ 創作活動	
対象児童 (△は応相談)	知的障害 △	発達障害 △	身体障害 △	肢体不自由 ○	車いす ○	重心児 ○	医ケア ○

医療的ケアを必要とするお子様や重い障害があるお子様が安心して地域でのびのび生活できるよう、ご家族、お子様の毎日にほんの少しでも違った彩りが足せればと考えております。創作活動や運動、季節を感じられる活動をお子様に合わせた多様な取り組みで成長を支援致します。

令和3年より新たな事業となりリニューアルしました。令和6年10月より土曜日の開所、12月より児童発達支援を再開しました。見学は随時受け付けています。上記の電話番号・メールアドレスまでお気軽にご連絡下さい。

# 放課後等デイサービス ウィズ・ユードすこい菊川

児

所在地	墨田区立川3-17-7		年齢層	小学校就学まで			
電話	03-6659-2171		メール	<a href="mailto:withyoudosukoikikukawa@gmail.com">withyoudosukoikikukawa@gmail.com</a>			
ホームページ	<a href="https://www.with-ac.com/shisetu/dosukoi/">https://www.with-ac.com/shisetu/dosukoi/</a>						
運営主体	株式会社Way		1日の定員	10人			
指定年月日	令和4年10月1日		開所日	月曜日～土曜日			
所要時間	サービス提供時間を通して		車での送迎	あり			
サービス提供時間	10:00～12:00		送迎範囲	墨田区南部			
提供方法	個別療育 : ○		集団療育 : ○	集団・個別併用 : ○			
力を入れていること	① 学習支援		② コミュニケーション支援	③ 基本的日常生活動作			
対象児童 (△は応相談)	知的障害 ○	発達障害 ○	身体障害 ×	肢体不自由 ×	車いす ×	重心児 ×	医ケア ×

ウィズ・ユードすこい菊川では、お子様たちの感性をのびし、自分らしい色合いでいられるように支援をしていきます。見学、体験は随時受け付けております。上記の電話番号またはメールアドレスまでお気軽にご相談ください。

## Step八広教室 ※現在休業中

児

所在地	墨田区八広4-48-5 エコー ピア テナント 205		年齢層	小学校就学まで			
電話	03-6657-0402		メール	<a href="mailto:contact@step-yahiro.com">contact@step-yahiro.com</a>			
ホームページ	<a href="https://step-yahiro.com/">https://step-yahiro.com/</a>						
運営主体	grow-up株式会社		1日の定員	10人			
指定年月日	令和6年11月1日		開所日	月曜日～金曜日（祝日除く）・長期休暇			
所要時間	サービス提供時間を通して		車での送迎	あり			
サービス提供時間	平日：9:30～12:30 長期休暇：10:00～16:00		送迎範囲	事業所から15分圏内（応相談）			
提供方法	個別療育 : ○		集団療育 : ○	集団・個別併用 : ○			
力を入れていること	① 日常生活動作		② コミュニケーション支援	③ 自立に向けた支援			
対象児童 (△は応相談)	知的障害 ○	発達障害 ○	身体障害 △	肢体不自由 △	車いす △	重心児 ×	医ケア ×

私たちが目指す療育は、お子様の特性や障がいだけに注目するのではなく、目の前にいるお子様そのものとしっかり向き合うことを大切にしています。

現在抱えている困難と一緒に考え、適切なアプローチを通して支援していくことで、ただのつらい教育ではなく、達成感や自己肯定感を高める関わりを増やします。それによって、ご家族が「今日も楽しかったんだね」と感じられるような笑顔でお子様が帰ってこられる療育を目指しています。

※2026年2月現在、定員満員につき募集停止中

# ABA教室HRE

児

所在地	墨田区業平1-2-19-201		年齢層	小学校就学まで			
電話	03-6658-8427		メール	<a href="mailto:info@abaschoolhre.com">info@abaschoolhre.com</a>			
ホームページ	<a href="https://abaschoolhre.com">https://abaschoolhre.com</a>						
運営主体	ABA教室HRE株式会社		1日の定員	10人			
指定年月日	令和6年12月1日		開所日	月曜日～金曜日			
所要時間	1時間		車での送迎	なし			
サービス提供時間	10:00～17:30		送迎範囲	—			
提供方法	個別療育 : ○		集団療育 : ○	集団・個別併用 : ○			
力を入れていること	① ABAに基づいた個別指導		② 問題行動改善		③ 言語、余暇スキル等の習得		
対象児童 (△は応相談)	知的障害 ○	発達障害 ○	身体障害 △	肢体不自由 ×	車いす ×	重心児 ×	医ケア ×

代表はアメリカ・アリゾナ州立大学大学院で特別教育（応用行動分析（ABA））を学び、修了しました。これまで10年以上にわたり、自閉症や発達障害のあるお子さまへの早期療育に力を注いでまいりました。私たちは、子どもたちが「できなかったこと」をプロンプト（手助けやヒント）を調節しながら「できるように」導いていくことを目指しています。そして、子どもたちが何かを「できた」瞬間は、私たちにとって何よりも嬉しく、やりがいを感じる瞬間です。また、ABA（応用行動分析）は、問題行動（待てない、癩癩、自傷、他害、偏食など）の改善にも効果が実証されています。ぜひ、私たちにお子さまの療育をお手伝いさせてください。

# すまはぴパーク曳舟

児

所在地	墨田区東向島6-9-13 2階		年齢層	小学校就学まで			
電話	03-6657-5886		メール	<a href="mailto:info@sumahapi-park.com">info@sumahapi-park.com</a>			
ホームページ	<a href="https://sumahapi-park.com/">https://sumahapi-park.com/</a>						
運営主体	ARK株式会社		1日の定員	10人			
指定年月日	令和7年2月1日		開所日	月曜日～土曜日（祝日除く）			
所要時間	6時間（短時間利用も応相談）		車での送迎	あり			
サービス提供時間	9:30～15:30		送迎範囲	墨田区（応相談）			
提供方法	個別療育 : ○		集団療育 : ○	集団・個別併用 : ○			
力を入れていること	① 集団生活の中での身辺自立・就学前準備の支援		② 理学療法士作成の運動療育プログラムの提供		③ 小学校生活を見据えた長時間型の集団療育（送迎あり）		
対象児童 (△は応相談)	知的障害 ○	発達障害 ○	身体障害 △	肢体不自由 △	車いす ×	重心児 ×	医ケア ×

すまはぴパークでは、お子さまが将来にわたって安心して暮らせるように、身辺の自立と社会への適応力（コミュニケーション、ルールを守る、「助けて」を適切に言える、等）が育つようにサポートします。経験豊富なスタッフによる専門性の高い支援と、あたたかな寄り添いを通じて、一人ひとりに合わせたアプローチで「楽しい！できた！」の笑顔をつくり、お子さまの自信や自己肯定感を育みます。

すまはぴパークの特徴としては、理学療法士作成の運動療育プログラムを通して、運動に限らず情緒や姿勢、書字などにも繋がる能力を育めること。また小学校と同じようなスケジュール（朝9:30から夕方15:30まで）で集団生活を過ごすため、お友達や職員との関わりを通して、小学校の就学前準備としてもご利用いただけることなどがあります。

お子さまへの直接的な支援はもちろんのこと、保護者さまのお力にもなりたい思いで運営しております。どんなことでもお気軽にご相談いただければと思います。

※送迎町域（停留所形式）：墨田区墨田、堤通、東向島、八広、東墨田、立花、文花、京島、向島、押上、業平、横川、太平

## すまはぴパーク両国・浅草

児

所在地	墨田区東駒形1-8-8 2階			年齢層	小学校就学まで		
電話	03-6658-4301			メール	<a href="mailto:info@sumahapi-park.com">info@sumahapi-park.com</a>		
ホームページ	<a href="https://sumahapi-park.com/">https://sumahapi-park.com/</a>						
運営主体	ARK株式会社			1日の定員	10人		
指定年月日	令和8年2月1日			開所日	月曜日～土曜日（祝日除く）		
所要時間	6時間（短時間利用も応相談）			車での送迎	あり		
サービス提供時間	9:30～15:30			送迎範囲	墨田区、台東区、江東区（応相談）		
提供方法	個別療育 : ○			集団療育	: ○		集団・個別併用 : ○
力を入れていること	① 集団生活の中での身辺自立・就学前準備の支援			② 理学療法士作成の運動療育プログラムの提供		③ 小学校生活を見据えた長時間型の集団療育（送迎あり）	
対象児童 （△は応相談）	知的障害 ○	発達障害 ○	身体障害 △	肢体不自由 △	車いす ×	重心児 ×	医ケア ×
<p>すまはぴパーク両国・浅草も、すまはぴパーク曳舟と同様の理念や支援内容、支援環境となっております。すまはぴパーク曳舟が主に墨田区中～北部の地域を送迎対応しているのに対し、当施設では、墨田区中～南部、台東区（一部）、江東区（一部）の地域を送迎対応しております。</p> <p>両施設とも、いつでも見学・体験を受け付けておりますので、お気軽にお問い合わせください。</p> <p>※送迎町域（停留所形式）：【墨田区】向島、吾妻橋、東駒形、業平、横川、本所、横網、石原、太平、錦糸、江東橋、亀沢、両国、緑、立川、菊川、千歳【江東区】新大橋、森下、常盤、高橋、清澄、白河、三好【台東区】浅草、雷門、寿、駒形、蔵前</p>							

## グランドオーキッド本所教室

児

所在地	墨田区本所4-21-13			年齢層	小学校就学まで		
電話	03-6658-4476			メール	<a href="mailto:grand.orchid.biz@gmail.com">grand.orchid.biz@gmail.com</a>		
ホームページ	<a href="https://grand-orchid.studio.site/">https://grand-orchid.studio.site/</a>						
運営主体	グランドオーキッド合同会社			1日の定員	10人		
指定年月日	令和7年10月1日			開所日	月曜日～金曜日・祝日		
所要時間	1時間程度			車での送迎	あり		
サービス提供時間	平日：10:00～12:00 14:00～17:00 祝日等：10:00～16:00			送迎範囲	墨田区全域、台東区一部、荒川区一部		
提供方法	個別療育 : ×			集団療育	: ○		集団・個別併用 : △
力を入れていること	① 本人支援			② 家族支援		③ 地域支援、移行支援	
対象児童 （△は応相談）	知的障害 ○	発達障害 ○	身体障害 △	肢体不自由 △	車いす ×	重心児 ×	医ケア ×
<p>グランドオーキッド本所教室は、重度障害児・難病児を育てる親自身が起ち上げた児童発達支援・放課後等デイサービスです。当事者視点から、利用児童の将来を見据え、お子様ひとりひとりの特性に合わせたきめ細かやかな支援プログラムを提供します。多機能型施設のため、児童発達支援はほぼマンツーマンでの指導が可能。お子様の力を信じ、ご家庭と足並みをそろえて、少しずつ少しずつできることを増やしていけるようサポートしていきます。まずはお気軽にご相談ください。</p>							

# unico 墨田

児

所在地	墨田区向島3-43-9		年齢層	小学校就学まで			
電話	03-3625-9062		メール	<a href="mailto:info.unicosumida@gmail.com">info.unicosumida@gmail.com</a>			
ホームページ	<a href="https://unico-jp.net/">https://unico-jp.net/</a>						
運営主体	祈月株式会社		1日の定員	10人			
指定年月日	令和7年12月1日		開所日	月曜日～金曜日			
所要時間	提供時間を通して		車での送迎	あり			
サービス提供時間	9:30～13:30		送迎範囲	墨田区近隣（応相談）			
提供方法	個別療育 : ×		集団療育 : ○	集団・個別併用 : ×			
力を入れていること	① 自立に向け支援		② 創作活動		③ コミュニケーション支援		
対象児童 (△は応相談)	知的障害 ○	発達障害 ○	身体障害 ○	肢体不自由 △	車いす △	重心児 ×	医ケア ×

unico墨田では子供たちの自発的な動機付けを促す療育を支援します。子どもたちは自分自身で成長しようとする力を持っていて、いつでも一生懸命に頑張っているからこそ、大人の想像が追いつかないぐらいに日々めまぐるしく変化していきます。そんな子どもたちと、ワークショップ（集団遊び的）において、子ども主体として自身で考え決めて動き学ぶ意欲を引き出す居場所を目指します。

# GEM GARDEN

児

所在地	墨田区押上3-53-6		年齢層	小学校就学まで			
電話	03-3617-4460		メール	<a href="mailto:hoiku@kyouaikan.com">hoiku@kyouaikan.com</a>			
ホームページ	<a href="https://kyouaikan.jp/">https://kyouaikan.jp/</a>						
運営主体	社会福祉法人愛清館		1日の定員	10人			
指定年月日	令和8年5月1日		開所日	月曜日～土曜日（祝日・1/1～1/3除く）			
所要時間	1～6時間		車での送迎	なし			
サービス提供時間	9:15～15:15		送迎範囲	幼保連携型認定こども園共愛館保育園在園児のみ各クラスまで送迎			
提供方法	個別療育 : ○		集団療育 : ○	集団・個別併用 : ○			
力を入れていること	① 成功体験を積み重ね自己肯定感の構築		② 感覚遊びと探求		③ 園・地域・家庭を結ぶシームレス支援		
対象児童 (△は応相談)	知的障害 ○	発達障害 ○	身体障害 △	肢体不自由 △	車いす △	重心児 ×	医ケア ×

「そのらしさ」という宝石を、共に磨く。  
GEM GARDENは、お子さんの個性を「GEM（宝石）」として大切に育む場所です。  
Growth（成長）、Empathy（共感）、Mindfulness（やる気・意欲）の3つを柱に、日々の遊びを通じて自己肯定感を醸成。ご家庭や園と手を取り合い、お子さんのキラキラ輝く未来へ伴走します。  
また、こども園内にあるためインクルーシブな体験の実現を支援します。  
保育士と定期訪問の公認心理士とでお子さん・ご家庭のサポートをしていきます。

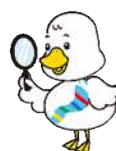
就学児（小学生～高校生）向け

# 放課後等デイサービス事業所

墨田区公式ウェブサイトから、各事業所の公式サイトにリンクを貼ってあります。  
合わせてご利用ください。

墨田区 放課後等デイサービス事業所

検索



検索後、墨田区公式ウェブサイトの「区内の児童発達支援・放課後等デイサービス事業所」をクリック

# 放課後等デイサービス 利用上の注意

## ◆受給者証の期限は誕生日末日までです

誕生日が1日の場合は前月の末日までです。  
更新時期には区から手続き書類をお送りします。

## ◆支給日数の上限は月23日です

通所受給者証のひと月あたりの基本支給日数は10日で、お子さまの状態や保護者の希望、事業所の状況などを勘案のうえ、23日までの範囲で支給されます。

受給者証がお手元に届いたら必ず支給日数を確認し、日数の範囲内で事業所と契約してください。なお、申請後に日数が足りなくなった場合は区にお問い合わせください。

## ◆1日に利用できる事業所は1か所までです

1日に2か所以上の放課後等デイサービスをご利用になった場合、1か所を除いて全額自己負担（1回につきおよそ15,000円前後）となります。

## ◆お子さまの「療育づかれ」にご注意ください

放課後等デイサービスは社会との交流などを通じてお子さまを健全に育成するもので、お子さまの預かりサービスではありません。保護者の都合（就労、妊娠・出産、通院・入院、余暇等）のみを理由とする長期間の日数支給はできませんので、ご了承ください。

また、お子さまの体力や能力を超えた過度の通所もお子さまの負担となり、療育上逆効果となってしまう危険があります。

かならず医師や療育担当者などの意見をよく聞いてご利用ください。



## すみだ福祉保健センター みつばち園

放

所在地	墨田区向島3-36-7-3階			年齢層	小学校1年生～3年生		
電話	03-5608-3715			メール	非公開		
ホームページ	<a href="https://sumida-jigyodan.or.jp/sumidafukushihokencenter/mitsubachien/index">https://sumida-jigyodan.or.jp/sumidafukushihokencenter/mitsubachien/index</a>						
運営主体	(福)墨田区社会福祉事業団			1日の定員	40人		
指定年月日	平成24年4月1日			開所日	月曜日～土曜日		
所要時間	30～50分程度			車での送迎	なし		
サービス提供時間	9:00～17:00 ※理学療法（個別）のみ			送迎範囲	—		
提供方法	個別療育 : ○			集団療育 : ×	集団・個別併用 : ×		
力を入れていること	① 本人支援			② 家族支援		③ 地域支援、移行支援	
対象児童 (△は応相談)	知的障害 ○	発達障害 ○	身体障害 ○	肢体不自由 ○	車いす ○	重心児 △	医ケア △

みつばち園では、理学療法士による個別療育（主に運動療法）と、保護者の方へ介助方法や補装具等についての助言・相談を行っています。理学療法を基本としつつ、その他の療法士（作業療法士・言語聴覚士・心理士）の専門的な所見をとりいれながら、また、小児専門医師による医療相談（精神、神経、整形、歯科・摂食）の場を設けて総合的な支援となるよう取り組んでいます。

## すみだステップハウスおおぞら にじの子

放

所在地	墨田区立花3-2-9			年齢層	小学校1年生～3年生		
電話	03-6657-2619 ※お申込はみつばち園へ			メール	非公開		
ホームページ	<a href="https://sumida-jigyodan.or.jp/stephouseozora/nijinoko/nijinokoindex">https://sumida-jigyodan.or.jp/stephouseozora/nijinoko/nijinokoindex</a>						
運営主体	(福)墨田区社会福祉事業団			1日の定員	60人		
指定年月日	平成24年4月1日			開所日	月曜日～土曜日		
所要時間	30～50分			車での送迎	なし		
サービス提供時間	9:00～12:00 13:00～17:00 ※理学療法を除く個別療育のみ（年1～4回まで）			送迎範囲	—		
提供方法	個別療育 : ○			集団療育 : ×	集団・個別併用 : ×		
力を入れていること	① 専門職による個別療育			② 保護者支援		③ 医師診察	
対象児童 (△は応相談)	知的障害 ○	発達障害 ○	身体障害 ○	肢体不自由 ○	車いす ○	重心児 △	医ケア △

にじの子では、個々のお子さんの発達の特性に合わせて、作業療法・言語聴覚療法・心理指導などの個別療育を行っています。墨田区の特別支援教育を補うフォローとして実施するとともに、必要に応じて各学校と連携しながら支援していきます。

## 墨田こどもの家

放

所在地	墨田区八広4-13-3-101		年齢層	小学生～高校生			
電話	03-3617-3178		メール	<a href="mailto:kodomo@smile-arch.or.jp">kodomo@smile-arch.or.jp</a>			
ホームページ	<a href="https://smile-arch.or.jp">https://smile-arch.or.jp</a>						
運営主体	NPO法人スマイル・アーチ		1日の定員	10人			
指定年月日	平成24年7月1日		開所日	月曜日～土曜日（祝日除く）			
所要時間	サービス提供時間を通して		車での送迎	あり			
サービス提供時間	平日：放課後～17:15 土曜日：10:00～16:30		送迎範囲	墨田区全域（他区は要相談）			
提供方法	個別療育：×		集団療育：○	集団・個別併用：×			
力を入れていること	① 基本的日常生活動作		② コミュニケーション支援	③ 余暇の提供			
対象児童 (△は応相談)	知的障害 ○	発達障害 ○	身体障害 ×	肢体不自由 ×	車いす ×	重心児 ×	医ケア ×

墨田こどもの家では、日常生活動作の練習や社会性を育む支援をおこなっています。身の回りのできることを伸ばす取り組みや、お友達と遊ぶ楽しみを日々の活動を通して支援していきます。

## スマートキッズプラス押上

放

所在地	墨田区業平5-5-4 小林ビル1階		年齢層	小学生			
電話	03-6658-5406		メール	<a href="mailto:oshiage@smart-kids.jp">oshiage@smart-kids.jp</a>			
ホームページ	<a href="https://smart-kids.co.jp">https://smart-kids.co.jp</a>						
運営主体	スマートキッズ株式会社		1日の定員	10人			
指定年月日	平成24年9月1日		開所日	月曜日～金曜日（土・祝日は不定期）			
所要時間	2～3時間		車での送迎	あり			
サービス提供時間	平日：13:30～18:00 土・祝・長休：10:00～16:00		送迎範囲	墨田特別支援学校、業平小・第四吾孺小の周辺のご自宅			
提供方法	個別療育：○		集団療育：○	集団・個別併用：○			
力を入れていること	① コミュニケーション支援		② 自立に向けた支援	③ 基本的日常生活動作			
対象児童 (△は応相談)	知的障害 ○	発達障害 ○	身体障害 △	肢体不自由 △	車いす ×	重心児 ×	医ケア ×

スマートキッズでは、教育の力により一人一人の可能性を最大限支援することを踏まえて、お子様に合わせた療育、お子様が安心安全に過ごせる居場所づくりを目指しています。

生活の基礎となる健康な身体や生活習慣を確立させ、粗大運動等の集団療育をバランスよく取り入れながらコミュニケーション能力の向上を高めていくことを目指しています。随時説明会を実施しておりますのでお気軽にご連絡ください。

## スマートキッズソリス両国

放

所在地	墨田区亀沢1-24-1 アーバンコーポ両国202		年齢層	小学生			
電話	03-6284-1820		メール	<a href="mailto:ryogoku-solis-h@smart-kids.jp">ryogoku-solis-h@smart-kids.jp</a>			
ホームページ	<a href="https://smart-kids.co.jp/">https://smart-kids.co.jp/</a>						
運営主体	スマートキッズ株式会社		1日の定員	10人			
指定年月日	平成24年9月1日		開所日	月曜日～金曜日（土・祝は不定期）			
所要時間	サービス提供時間を通して		車での送迎	あり			
サービス提供時間	平日：13:30～18:00 土・祝・長休：10:00～16:00 （長期休暇期間中は延長支援対応あり）		送迎範囲	墨田区南部 台東区・中央区（応相談）			
提供方法	個別療育：○		集団療育：○	集団・個別併用：○			
力を入れていること	① 基本的日常生活動作		② コミュニケーション支援	③ 学習支援			
対象児童 （△は応相談）	知的障害 ○	発達障害 ○	身体障害 △	肢体不自由 △	車いす ×	重心児 ×	医ケア ×
<p>スマートキッズでは、お子さまの良いところを見つけ、一人一人に合った支援を心がけています。お子さまにとって居心地の良い場所、保護者の方にとって安心して預けられる場所でありたいと思っています。お子さまに合わせた個別療育と、お友だちと一緒に取り組む集団療育の両方を行っています。随時説明会を行っておりますので、お気軽に上記の電話番号もしくはメールアドレスへご連絡ください。</p>							

## スマートキッズプラス平井北

放

所在地	墨田区八広4-48-5 エコピア204		年齢層	小学生～中学生			
電話	03-6657-5320		メール	<a href="mailto:p-hiraikita@smart-kids.jp">p-hiraikita@smart-kids.jp</a>			
ホームページ	<a href="https://smart-kids.co.jp/">https://smart-kids.co.jp/</a>						
運営主体	スマートキッズ株式会社		1日の定員	10人			
指定年月日	平成27年6月1日		開所日	月曜日～金曜日（土・日・祝は不定期）			
所要時間	サービス提供時間を通して		車での送迎	あり			
サービス提供時間	平日：13:00～18:00 土・祝・長休：10:00～16:00		送迎範囲	墨田特別支援学校、曜日により隅田小・第四吾嬬小の周辺のご自宅			
提供方法	個別療育：○		集団療育：○	集団・個別併用：○			
力を入れていること	① コミュニケーション支援		② 自立に向けた支援	③ 創作活動			
対象児童 （△は応相談）	知的障害 ○	発達障害 ○	身体障害 △	肢体不自由 △	車いす ×	重心児 ×	医ケア ×
<p>スマートキッズでは、教育の力により一人一人の可能性を最大限支援することを踏まえて、お子様に合わせた療育、お子様が安心安全に過ごせる居場所作りを目指しています。個別と集団の二つの活動を通じて「生きる力」を育むために、スタッフ一丸となりお子様のサポートに取り組んでおります。自立につながるスモールステップで「生きる力」が身に付くようにしていきたいと考えております。随時説明会を行っておりますのでお気軽にご連絡ください。</p>							

## アルファキッズ菊川駅前

放

所在地	墨田区菊川3-7-4 大こく屋第二ビル 3F		年齢層	小学生～高校生			
電話	03-6659-4641		メール	<a href="mailto:kusunoki@alphakids.co.jp">kusunoki@alphakids.co.jp</a>			
ホームページ	<a href="https://www.alphakids.co.jp/">https://www.alphakids.co.jp/</a>						
運営主体	株式会社 アルファキッズ		1日の定員	10人			
指定年月日	平成25年10月1日		開所日	月曜日～日曜日・祝日・長期休暇			
所要時間	サービス提供時間を通して		車での送迎	あり			
サービス提供時間	平日：13:00～17:00 土・日・祝・長休：10:00～17:00		送迎範囲	墨田区全域（応相談）、墨田特別支援学校、中和小学校、城東特別支援学校			
提供方法	個別療育 : ○		集団療育	: ○		集団・個別併用	: ○
力を入れていること	① 基本的日常生活動作		② 自立に向けた支援		③ コミュニケーション支援		
対象児童 (△は応相談)	知的障害	発達障害	身体障害	肢体不自由	車いす	重心児	医ケア
	○	○	×	×	×	×	×
<p>アルファキッズでは保護者の方々のご要望を頂き、毎日開室しております。ご利用予約は前日まで承っております。受給者証の契約支給量をご確認のうえ、ぜひご登録ください。日曜日・祝日も開所しています。アットホームな雰囲気の良い教室です。お子様がのびのびと楽しく過ごせる居場所を整え、成長や発達を促す支援をさせていただきます。ご見学をお待ちしております。</p>							

## コラゾン錦糸町

放

所在地	墨田区江東橋1-4-12メゾン ドール錦糸町ツイン1階		年齢層	小学校1年生～4年生			
電話	03-3635-7739		メール	<a href="mailto:kinshi@corazon-kid.com">kinshi@corazon-kid.com</a>			
ホームページ	<a href="https://corazon-kid.com/studio/kinshi-cho/">https://corazon-kid.com/studio/kinshi-cho/</a>						
運営主体	株式会社オーカ		1日の定員	10人			
指定年月日	平成25年11月1日		開所日	月曜日～金曜日・祝日			
所要時間	サービス提供時間を通して		車での送迎	あり			
サービス提供時間	平日：13:00～17:30 祝日：10:00～12:00 13:00～15:00		送迎範囲	菊川小・錦糸小・中和小・緑小・二葉小・両国小			
提供方法	個別療育 : ×		集団療育	: ○		集団・個別併用	: ×
力を入れていること	① 運動療育		② コミュニケーション支援		③ 余暇の提供		
対象児童 (△は応相談)	知的障害	発達障害	身体障害	肢体不自由	車いす	重心児	医ケア
	○	○	×	×	×	×	×
<p>コラゾンは「運動」を中心に、「体力・運動能力」「コミュニケーション能力」「学ぶ力」の向上をサポートする事業所です。コラゾン錦糸町では、グループレッスンにてお子さまのできることを1つでも増やせるようレッスンを提供しております。学校終了後の放課後の時間を活用し、様々な運動やレクリエーションを体験して頂くプログラムです。ご不明な点は、上記ホームページの「お問い合わせページ」にてお気軽にご連絡ください。</p>							

## コラゾン吾妻橋浅草

放

所在地	墨田区吾妻橋1-4-4両野ビル 2階 両野ビル2階		年齢層	小学校1年生～4年生			
電話	03-3626-4188		メール	<a href="mailto:azuma@corazon-kid.com">azuma@corazon-kid.com</a>			
ホームページ	<a href="https://corazon-kid.com/studio/aduma/">https://corazon-kid.com/studio/aduma/</a>						
運営主体	株式会社オーカ		1日の定員	10人			
指定年月日	平成27年3月1日		開所日	月曜日～金曜日・祝日			
所要時間	サービス提供時間を通して		車での送迎	あり			
サービス提供時間	平日：13:00～17:30 祝日：10:00～12:00 13:00～15:00		送迎範囲	外手小・横川小・業平小・小梅小・言問小・柳島小・押上小・一寺小・二寺小・三寺小・三吾小・四吾小・八広小・曳舟小			
提供方法	個別療育 : ×		集団療育	: ○		集団・個別併用	: ×
力を入れていること	① 運動療育		② コミュニケーション支援		③ 余暇の提供		
対象児童 (△は応相談)	知的障害	発達障害	身体障害	肢体不自由	車いす	重心児	医ケア
	○	○	×	×	×	×	×
<p>コラゾンは「運動」を中心に、「体力・運動能力」「コミュニケーション能力」「学ぶ力」の向上をサポートする事業所です。コラゾン吾妻橋浅草では、グループレッスンにてお子さまのできることを1つでも増やせるようレッスンを提供しております。学校終了後の放課後の時間を活用し、様々な運動やレクリエーションを体験して頂くプログラムです。ご不明な点は、上記ホームページの「お問い合わせページ」にてお気軽にご連絡ください。</p>							

## リエゾン両国東口

放

所在地	墨田区亀沢1-19-1 田中ビル4階		年齢層	小学校1年生～4年生			
電話	03-3622-8177		メール	<a href="mailto:ryo@corazon-kid.com">ryo@corazon-kid.com</a>			
ホームページ	<a href="https://l-zon.com/studio/ryogoku-east/">https://l-zon.com/studio/ryogoku-east/</a>						
運営主体	株式会社オーカ		1日の定員	10人			
指定年月日	平成27年9月1日		開所日	火曜日～土曜日・祝日・長期休暇			
所要時間	1時間		車での送迎	なし			
サービス提供時間	平日・長期休暇：10:15～11:15 14:00～17:30 土曜日・祝日：10:00～12:00 13:30～15:30		送迎範囲	—			
提供方法	個別療育 : △		集団療育	: ○		集団・個別併用	: ×
力を入れていること	① 運動療育		② コミュニケーション支援		③ 余暇の提供		
対象児童 (△は応相談)	知的障害	発達障害	身体障害	肢体不自由	車いす	重心児	医ケア
	○	○	×	×	×	×	×
<p>リエゾンは「運動」を中心に、「体力・運動能力」「コミュニケーション能力」「学ぶ力」の向上をサポートする事業所です。リエゾン両国東口では、お子様に個々に合わせたパーソナルレッスンでお子様のできることを一つでも増やせるようレッスンを提供しております。少ない人数の環境からコミュニケーションスキルを向上できるレッスンプログラムです。 ご不明な点は、上記ホームページの「お問い合わせページ」にてお気軽にご連絡ください。</p>							

## キッズデイあすみ

放

所在地	墨田区本所3-21-7		年齢層	小学生～中学生			
電話	03-5637-9781		メール	非公開			
ホームページ	<a href="http://kidsday-asumi.amebaownd.com">http://kidsday-asumi.amebaownd.com</a>						
運営主体	KSD株式会社		1日の定員	10人			
指定年月日	平成26年2月1日		開所日	月曜日～金曜日・祝日・長期休暇			
所要時間	サービス提供時間を通して		車での送迎	あり			
サービス提供時間	平日：14:00～18:00 祝・長休：9:30～16:30		送迎範囲	墨田区全域			
提供方法	個別療育：△		集団療育：○	集団・個別併用：○			
力を入れていること	① 基本的日常生活動作		② コミュニケーション支援	③ 外遊び・自然に触れる			
対象児童 (△は応相談)	知的障害 ○	発達障害 ○	身体障害 ×	肢体不自由 ×	車いす ×	重心児 ×	医ケア ×

特別支援学校のお子様を中心です。ソーシャルスキルトレーニングや個別支援計画に基づき、一人一人にあった療育を心がけております。近くに自然豊かな大横川親水公園があり、鴨・鷺・カワセミ・ザリガニ・カエル等がおり、肌で季節を感じることが出来ます。希望者には、宿題の対応・犬の散歩・メダカの飼育・植木の水やり・野菜・果物の収穫等の体験もできます。

ご質問・見学申込みは、ホームページの「お問合せフォーム」からのご連絡をお待ちしております。

## キッズデイあすみ本所

放

所在地	墨田区石原4-25-7 1階		年齢層	小学生～中学生			
電話	03-3622-9091		メール	非公開			
ホームページ	<a href="http://kidsday-asumi.amebaownd.com">http://kidsday-asumi.amebaownd.com</a>						
運営主体	KSD株式会社		1日の定員	10人			
指定年月日	平成28年1月1日		開所日	月曜日～金曜日・祝日・長期休暇			
所要時間	サービス提供時間を通して		車での送迎	あり			
サービス提供時間	平日：14:00～18:00 祝・長休：9:30～16:30		送迎範囲	墨田区全域			
提供方法	個別療育：△		集団療育：○	集団・個別併用：○			
力を入れていること	① 基本的日常生活動作		② コミュニケーション支援	③ 外遊び・自然に触れる			
対象児童 (△は応相談)	知的障害 ○	発達障害 ○	身体障害 ×	肢体不自由 ×	車いす ×	重心児 ×	医ケア ×

ソーシャルスキルトレーニングや個別支援計画に基づき、一人一人にあった療育を心がけております。近くに自然豊かな大横川親水公園があり、鴨・鷺・カワセミ・ザリガニ・カエルがおり、四季を肌で感じる事が出来、元気な子供たちと雨が降らない限り、毎日散歩に出かけています。希望者には、宿題の対応・犬の散歩・メダカの飼育・植木の水やり・野菜・果物の収穫等の体験もできます。

ご質問・見学申込みは、ホームページの「お問合せフォーム」からのご連絡をお待ちしております。

## 児童デイサービス スマイル八広

放

所在地	墨田区八広6-8-2 リエス八広101		年齢層	小学生～高校生			
電話	03-6657-4387		メール	<a href="mailto:smilemile.dayservice@gmail.com">smilemile.dayservice@gmail.com</a>			
ホームページ	<a href="http://www.dayservice-smilemile.com">http://www.dayservice-smilemile.com</a>						
運営主体	株式会社B・H・C ダイニング		1日の定員	10人			
指定年月日	平成26年10月1日		開所日	月曜日～土曜日・祝日・長期休暇			
所要時間	サービス提供時間を通して		車での送迎	あり			
サービス提供時間	平日：13:30～17:30 土・祝・長休：10:00～16:00		送迎範囲	墨田区全域・台東区（応相談）			
提供方法	個別療育：○		集団療育	：○		集団・個別併用：○	
力を入れていること	① 基本的日常生活動作		② コミュニケーション支援		③ 自立に向けた支援		
対象児童 (△は応相談)	知的障害	発達障害	身体障害	肢体不自由	車いす	重心児	医ケア
	○	○	○	○	×	×	×
<p>スマイル八広では一人ひとりに合った支援を心掛け、その中でも集団活動などお友達との関わりを大切にするために毎日集団プログラムを取り入れた活動を行っています（SST活動、集団ゲーム、音楽プログラムなど）。また身辺自立にも力を入れ日常的な基本動作、社会に出た時のマナーやルールを学ぶプログラム活動を取り入れています。クリスマスやハロウィンなどのイベント行事も毎年行っています♪</p>							

## アプリ児童デイサービス東向島

放

所在地	墨田区東向島5-31-3 エビハラビル1階		年齢層	小学生～高校生			
電話	03-6657-3401		メール	<a href="mailto:appli2015vvv@gmail.com">appli2015vvv@gmail.com</a>			
ホームページ	<a href="https://www.mountainfield.jp/salon">https://www.mountainfield.jp/salon</a>						
運営主体	(株)マウンテンフィールド		1日の定員	10人			
指定年月日	平成27年3月1日		開所日	月曜日～土曜日・祝日			
所要時間	サービス提供時間を通して		車での送迎	あり			
サービス提供時間	平日：13:00～17:30 土・祝日：10:00～16:00		送迎範囲	墨田区全域、葛飾区・荒川区応相談			
提供方法	個別療育：○		集団療育	：○		集団・個別併用：○	
力を入れていること	① 基本的日常生活動作		② 自立に向けた支援		③ 社会性		
対象児童 (△は応相談)	知的障害	発達障害	身体障害	肢体不自由	車いす	重心児	医ケア
	○	○	×	×	×	×	×
<p>一つ私達の考えている放課後等デイサービスは、「お子様ひとりひとりが集える場所、仲間を大切に思える場所を提供したい」ということです。私も皆さまもそうだと思いますが、学校が終わったらお友達と公園に行って、かくれんぼや野球をしたり、お友達の家に行ってゲームをしたり... そんな思い出はありませんか!? 当施設では定期的に様々な体験、イベントを通じて仲間の大切さや絆、約束事(ルール)を自然に学び協調性や社会性を身につけていくことを目指しております。見学は随時受け付けていますので、上記の電話番号もしくはメールアドレスまでお気軽にご連絡ください。</p>							

## 放課後等デイサービス あんず

放

所在地	墨田区業平4-6-3 101			年齢層	小学生～高校生		
電話	03-6284-1748			メール	<a href="mailto:hg@japan-mercury.com">hg@japan-mercury.com</a>		
ホームページ	<a href="http://japan-mercury.com/gh/">http://japan-mercury.com/gh/</a>						
運営主体	日本マーキュリー株式会社			1日の定員	10人		
指定年月日	平成27年6月1日			開所日	月曜日～土曜日・長期休暇		
所要時間	サービス提供時間を通して			車での送迎	あり		
サービス提供時間	平日：14:00～17:00 土・長休：10:30～16:30			送迎範囲	墨田区内（応相談）		
提供方法	個別療育：○		集団療育：○		集団・個別併用：○		
力を入れていること	① 体育			② 知育		③ 徳育	
対象児童 （△は応相談）	知的障害 ○	発達障害 ○	身体障害 ○	肢体不自由 △	車いす △	重心児 ×	医ケア ×

放課後等デイサービスあんずでは、お子さんが家庭や地域でのびのびと生活できるよう、体育・知育・徳育の3つの柱を中心とした療育で、お子さんの成長を支援します。10人という少人数制で個別と集団の2方向からの療育を行っています。『Qwatch View』を導入し、携帯やパソコンからお子さんの様子をリアルタイムで確認できます。

見学は随時受け付けますので、上記の電話番号またはメールアドレスまでお気軽にご連絡ください。

## 運動・学習による子供自立支援教室 あんしんキッズ 放

所在地	墨田区立花1-23-5-114			年齢層	小学生～高校生		
電話	03-6657-4425			メール	<a href="mailto:anshin.hazuma@gmail.com">anshin.hazuma@gmail.com</a>		
ホームページ	<a href="https://anshin.445.co.jp/">https://anshin.445.co.jp/</a>						
運営主体	株式会社ケアサポート安心堂			1日の定員	10人		
指定年月日	平成28年4月1日			開所日	月曜日～金曜日（※）		
所要時間	サービス提供時間を通して			車での送迎	あり		
サービス提供時間	平日：14:00～18:00 土・祝・長期休：10:00～15:00			送迎範囲	墨田区全域（応相談）		
提供方法	個別療育：△		集団療育：○		集団・個別併用：△		
力を入れていること	① 運動療育			② 自立に向けた支援		③ コミュニケーション支援	
対象児童 （△は応相談）	知的障害 △	発達障害 ○	身体障害 ×	肢体不自由 ×	車いす ×	重心児 ×	医ケア ×

あんしんキッズでは『集団生活の中で生きる力を身につける』理念に療育を行います。活動を通してコミュニケーションや社会性を身につけられるように支援しています。まずはお電話又はメールでのお問い合わせをよろしくお願いいたします。

対象となるお子様は軽度発達障害・軽度知的障害のお子様となります。

（※）開所日について、当面は土曜日・祝日は休業。再開時期は未定です。

## 放課後等デイサービス ジョイ・キッズ

放

所在地	墨田区業平2-9-12		年齢層	小学生～高校生			
電話	03-5809-7291		メール	<a href="mailto:joylife.joykids@gmail.com">joylife.joykids@gmail.com</a>			
ホームページ	<a href="http://joykids.tokyo/">http://joykids.tokyo/</a>						
運営主体	株式会社ジョイライフ		1日の定員	10人			
指定年月日	平成29年1月1日		開所日	月曜日～土曜日・祝日・長期休暇			
所要時間	サービス提供時間を通して		車での送迎	あり			
サービス提供時間	平日：14:30～17:30 土・祝・長休：10:00～16:00		送迎範囲	事業所から片道3km以内で応相談			
提供方法	個別療育：○		集団療育	：○		集団・個別併用	：○
力を入れていること	① コミュニケーション支援			② 日常生活動作		③ 製作活動	
対象児童 (△は応相談)	知的障害 △	発達障害 △	身体障害 ○	肢体不自由 ○	車いす ○	重心児 △	医ケア ×

ジョイ・キッズでは、安心できる環境を整えながら、個々のお子さまの課題に合わせたサポートを行っています。利用されるお子さまには療法士によるストレッチやマッサージを行っております。自身で活動できるお子さまには、将来の自立に向けた活動支援を行っております。また介助が必要なお子さまには、横になりゆっくり過ごせるよう専用スペースを用意しております。作業療法士、保育士や看護師などの国家資格を有するスタッフや教員免許を有するスタッフなど経験豊富なスタッフを配置しておりますので安心してご利用いただけます。

## リールスメイト東向島

放

所在地	墨田区東向島5-7-12 若草ビル1階		年齢層	小学生～高校生			
電話	03-5655-1157		メール	<a href="mailto:rirusmate-higashimukojima@care21.co.jp">rirusmate-higashimukojima@care21.co.jp</a>			
ホームページ	<a href="https://rirus.jp/place/mate_higashimukojima/">https://rirus.jp/place/mate_higashimukojima/</a>						
運営主体	株式会社ケア21		1日の定員	10人			
指定年月日	平成29年4月1日		開所日	月曜日～土曜日・祝日・長期休暇			
所要時間	サービス提供時間を通して		車での送迎	あり			
サービス提供時間	平日：13:00～18:00 土・祝・長休：10:00～16:00		送迎範囲	墨田区全域、台東区一部地域(応相談)			
提供方法	個別療育：△		集団療育	：○		集団・個別併用	：○
力を入れていること	① 創作活動			② 外遊び・自然に触れる		③ 余暇の提供	
対象児童 (△は応相談)	知的障害 ○	発達障害 ○	身体障害 ○	肢体不自由 ○	車いす △	重心児 ×	医ケア ×

アットホームな雰囲気です。打ち解けやすく、お子さまのひとりの居場所になれるような環境整備に取り組んでおります。毎日実施している誰でも参加しやすい簡単な集団活動や、休日の営業日には積極的に外出活動も実施しております。お子さまが自発的に活動に取り組んだり、達成する喜びを体感できるような経験を、様々な種類の活動にいつでもチャレンジできる環境の中でアシスタントさせていただきます。

## すみだ晴山苑 キララ

放

所在地	墨田区八広5-18-30		年齢層	小学生～高校生			
電話	03-6657-3417		メール	<a href="mailto:kirara.su@seizan-kai.or.jp">kirara.su@seizan-kai.or.jp</a>			
ホームページ	<a href="https://seizan-kai.or.jp">https://seizan-kai.or.jp</a>						
運営主体	社会福祉法人晴山会		1日の定員	5人			
指定年月日	平成30年5月1日		開所日	月曜日～土曜日・祝日			
所要時間	サービス提供時間を通して		車での送迎	あり			
サービス提供時間	平日：14:00～17:45 土・祝日：11:00～17:45		送迎範囲	墨田区全域（バススポットは応相談）			
提供方法	個別療育：○		集団療育	：○		集団・個別併用：○	
力を入れていること	① 日常生活動作		② コミュニケーション支援		③ 筋緊張の緩和		
対象児童 (△は応相談)	知的障害 △	発達障害 △	身体障害 ○	肢体不自由 ○	車いす ○	重心児 ○	医ケア ○

すみだ晴山苑キララは主に重症心身障害児、医療的ケア児が通う事業所になります。平日は学校で頑張ってきた心身をケアして少しでも楽な状態でお家に帰ることを主な目的として行っております。また理学療法士や看護師など専門職もおりますので、医療的ケアや機能訓練も行っています。令和9年4月からの利用をご希望の方は令和8年12月までにご連絡・ご見学をお願いします。ご見学には随時対応しております。お気軽にお問い合わせください。  
※原則墨東特別支援学校の生徒が対象です。

## 放課後等デイサービス GRIP キッズ 両国校

放

所在地	墨田区緑4-22-8 1階		年齢層	小学生～高校生			
電話	03-6666-9685		メール	<a href="mailto:ryogoku-kids@ge-ac.jp">ryogoku-kids@ge-ac.jp</a>			
ホームページ	<a href="http://gripkids.jp/">http://gripkids.jp/</a>						
運営主体	株式会社修学舎		1日の定員	10人			
指定年月日	平成31年1月4日		開所日	月曜日～土曜日・祝日・長期休暇			
所要時間	サービス提供時間を通して		車での送迎	あり			
サービス提供時間	平日：15:00～19:00 土・祝・長休：11:00～18:00		送迎範囲	墨田区（錦糸町、両国方面） 江東区（住吉、亀戸方面）			
提供方法	個別療育：△		集団療育	：○		集団・個別併用：○	
力を入れていること	① 学習支援		② ソーシャルスキルトレーニング		③ 自立に向けた支援		
対象児童 (△は応相談)	知的障害 ○	発達障害 ○	身体障害 △	肢体不自由 ×	車いす ×	重心児 ×	医ケア ×

GRIPキッズ両国校では、学習塾運営のノウハウを活かし、遊びながら楽しく学べるように、そして社会生活に必要なスキルも身につけられるよう集団活動にも力を入れております。発達に心配のあるお子さまを放課後や土曜日のほか、夏休みや冬休みなどの長期休暇期間にお預かりして支援を行う療育施設です。宿題を見るだけでなく、教科書に準拠した教材で学習支援をしております。日常生活を見守り、成長の過程を支援するとともに、ご家族のレスパイト（休息）も担い、より良い親子関係を支援します。

# 放課後等デイサービス COCOkids 八広教室

放

所在地	墨田区八広4-50-3		年齢層	主に小学生			
電話	03-5655-4744		メール	<a href="mailto:koko-kids@outlook.jp">koko-kids@outlook.jp</a>			
ホームページ	<a href="https://cocokids-yahiro.com">https://cocokids-yahiro.com</a>						
運営主体	株式会社来知		1日の定員	10人			
指定年月日	令和2年1月1日		開所日	月曜日～土曜日・祝日・長期休暇			
所要時間	サービス提供時間を通して		車での送迎	あり			
サービス提供時間	平日：14:00～18:00 (19:00) 土・祝・長休：10:00～16:00 (18:00) ※カッコ内は延長対応可		送迎範囲	墨田区北東部・第四吾孺小・墨田特別支援学校等（その他の地域応相談）			
提供方法	個別療育：○		集団療育	：○		集団・個別併用：○	
力を入れていること	① 基本的日常生活動作		② 学習支援		③ 自立に向けた支援		
対象児童 (△は応相談)	知的障害 ○	発達障害 ○	身体障害 △	肢体不自由 ×	車いす ×	重心児 △	医ケア △

お子様一人一人の個性を大切に、広い教室を活かしたプログラムやソーシャルスキルトレーニングを中心とした療育でお子様の成長を支援します。学習支援や外出レクリエーションにも力を入れており、実体験を取り入れながら自立に向けて少しずつ経験を積んでもらっています。また、褒める事を中心とした「成功体験型」の療育方法を取り入れており、お子様の良い所や得意な所を伸ばす支援を大切にしております。見学は随時受けて付けております、お気軽にお問い合わせ下さい。

# 放課後等デイサービスハート 亀沢店

放

所在地	墨田区亀沢3-23-4 須田ビル1階		年齢層	小学生～高校生			
電話	03-6658-5334		メール	<a href="mailto:kamezawa@sachie2015.com">kamezawa@sachie2015.com</a>			
ホームページ	<a href="https://sachie2015.com/">https://sachie2015.com/</a>						
運営主体	サチエ株式会社		1日の定員	10人			
指定年月日	令和2年4月1日		開所日	月曜日～日曜日・祝日 (1/1・1/2を除く)			
所要時間	サービス提供時間を通して		車での送迎	あり			
サービス提供時間	平日：11:00～17:45 土・日・祝：10:00～16:15		送迎範囲	墨田区全域、台東区一部、荒川区一部、足立区一部（応相談）			
提供方法	個別療育：○		集団療育	：○		集団・個別併用：○	
力を入れていること	① 基本的日常生活動作		② コミュニケーション支援		③ 自立に向けた支援		
対象児童 (△は応相談)	知的障害 ○	発達障害 ○	身体障害 ○	肢体不自由 ○	車いす △	重心児 △	医ケア △

ハートでは、人と人との繋がりを大切に考え、小学生～高校生と年齢で分けることなく一緒に過ごしています。人との関わりの中での感情や思い、達成感や充実感、共に過ごす一体感、時には競争心等、様々な感情に触れることで、ひとりひとりの学びや成長を目指しています。小さな積み重ねを行うことで日常生活や学校等の集団生活に活かせるよう、その「きっかけ作り」が出来れば幸いです。

見学は随時受け付けておりますので、上記の電話番号または、メールアドレスまでお気軽にご連絡ください。

## ハッピーテラス 曳舟教室

放

所在地	墨田区押上2-33-9 クラウンマンション202		年齢層	主に小学生			
電話	03-6661-8188		メール	<a href="mailto:hikifune@happy-terrace.com">hikifune@happy-terrace.com</a>			
ホームページ	<a href="https://happy-terrace.com/">https://happy-terrace.com/</a>						
運営主体	株式会社愛和		1日の定員	10人			
指定年月日	令和2年9月1日		開所日	月曜日～土曜日			
所要時間	1時間		車での送迎	なし			
サービス提供時間	平日：17:00～18:00 土曜：16:00～17:00		送迎範囲	—			
提供方法	個別療育：○		集団療育	：○		集団・個別併用：○	
力を入れていること	① コミュニケーション支援		② 創作活動		③ 学習支援		
対象児童 (△は応相談)	知的障害	発達障害	身体障害	肢体不自由	車いす	重心児	医ケア
	○	○	○	○	△	×	×
<p>ハッピーテラス曳舟教室では、お子さまの発達段階やご要望に応じて、担当指導員とマンツーマンで行う「個別療育」と、2～7名で行う「小集団療育」の2種類のコースをご用意しております。1回のトレーニング時間は1時間です。職員一丸となって、お子さまの課題に必要な支援（トレーニング）を、お子さまが常に前向きになって取り組めるよう、全力で行ってまいります。</p>							

## Gripキッズ 両国緑校

放

所在地	墨田区緑1-12-13 朝鳥ビル1階		年齢層	小学生～高校生			
電話	03-6666-9507		メール	<a href="mailto:ryogokumidori-kids@ge-ac.jp">ryogokumidori-kids@ge-ac.jp</a>			
ホームページ	<a href="http://gripkids.jp/room/midori/">http://gripkids.jp/room/midori/</a>						
運営主体	株式会社GEA		1日の定員	10人			
指定年月日	令和2年12月1日		開所日	月曜日～土曜日・祝日・長期休暇			
所要時間	3時間		車での送迎	あり			
サービス提供時間	平日：15:00～19:00 土・祝・長休：11:00～18:00		送迎範囲	墨田区西部、江東区北西部			
提供方法	個別療育：○		集団療育	：○		集団・個別併用：○	
力を入れていること	① 学習支援		② 理科実験、創作活動		③ 自立に向けた支援		
対象児童 (△は応相談)	知的障害	発達障害	身体障害	肢体不自由	車いす	重心児	医ケア
	○	○	△	△	×	×	×
<p>Gripキッズ両国緑校では、「生きていくための国語・算数・理科・社会・英語」をコンセプトに、学習、運動、ソーシャルスキルトレーニング、体験の4つを柱とした小中高一貫療育を通して、お子さまひとり一人の生涯学習・キャリア形成をサポートしています。配慮の行き届いた安心のできる環境の中で、楽しく学びながら、自分に合った課題対処能力を身につけ、これからの未来を生きていくための支援に繋がっています。ご家族への進路を含めた相談支援も積極的に実施しています。</p> <p>面談・見学・体験は随時行っていますので、お気軽にお問い合わせください。</p>							

## こどもプラス両国教室

放

所在地	墨田区石原1-38-11 新井ビル1階		年齢層	小学生～高校生			
電話	03-6658-8721		メール	<a href="mailto:info@kp-ryogoku.com">info@kp-ryogoku.com</a>			
ホームページ	<a href="http://kp-ryogoku.com">http://kp-ryogoku.com</a>						
運営主体	株式会社NEXUS		1日の定員	10人			
指定年月日	令和3年2月1日		開所日	月曜日～土曜日・長期休暇（祝日除く）			
所要時間	1時間		車での送迎	あり			
サービス提供時間	平日：14:00～17:00 土・長休：9:00～16:00		送迎範囲	墨田区一部（本所以南）、江東区一部、中央区一部（応相談）			
提供方法	個別療育：×		集団療育	：○		集団・個別併用：×	
力を入れていること	① 運動療育		② 言語療育		③ コミュニケーション支援		
対象児童 （△は応相談）	知的障害	発達障害	身体障害	肢体不自由	車いす	重心児	医ケア
	○	○	○	△	×	×	×
<p>こどもプラス両国教室では、運動遊び指導者による運動療育と言語聴覚士による言語療法を中心に活動を展開している児童発達支援と放課後等デイサービスの多機能型の教室です。お子様の挑戦する姿を支援、自分なりにできた喜びを味わえるように支援していきます。また、日常生活に必要な動作やコミュニケーション能力を高められるように、1人ひとりのお子様に応じて支援しています。</p>							

## 放課後等デイサービス ウィズ・ユー八広

放

所在地	墨田区八広5-23-13		年齢層	小学生～高校生			
電話	03-6661-8035		メール	<a href="mailto:withyou.vahiro@gmail.com">withyou.vahiro@gmail.com</a>			
ホームページ	<a href="https://withyou-vahiro.com/">https://withyou-vahiro.com/</a>						
運営主体	株式会社SANYウエスト		1日の定員	10人			
指定年月日	令和3年4月1日		開所日	月曜日～金曜日・祝日			
所要時間	3～4時間		車での送迎	あり			
サービス提供時間	平日：14:30～17:30 祝日：10:30～16:30		送迎範囲	墨田区・荒川区・台東区・足立区 （墨田特別支援学校に通学している児童）			
提供方法	個別療育：○		集団療育	：○		集団・個別併用：○	
力を入れていること	① 基本的日常生活動作		② コミュニケーション支援		③ 自立に向けた支援		
対象児童 （△は応相談）	知的障害	発達障害	身体障害	肢体不自由	車いす	重心児	医ケア
	○	○	△	△	△	×	×
<p>ウィズ・ユー八広では集団療育をメインに、他者とのコミュニケーションや自立に向けての支援を提供させていただきます。学校休業日には外出もあり、公共の場でのマナーを学ぶ場面もございます。見学は随時受け付けておりますので、お気軽にご相談ください。</p>							

# キッズサポートりま

放

所在地	墨田区立川1-16-20 Y2BLDG 1階 2階			年齢層	小学生～高校生			
電話	03-6659-6804			メール	<a href="mailto:lima-sj@sumida-jigyosho.com">lima-sj@sumida-jigyosho.com</a>			
ホームページ	—							
運営主体	NP0法人SJ			1日の定員	5人			
指定年月日	令和3年12月1日			開所日	月曜日～土曜日(第4土曜日除く)・祝日			
所要時間	サービス提供時間を通して			車での送迎	あり			
サービス提供時間	平日：12:00～17:30 土・祝日：10:30～16:30			送迎範囲	墨田区全域			
提供方法	個別療育		：○	集団療育		：○	集団・個別併用	：○
力を入れていること	① 基本的日常生活動作			② 感覚刺激・運動療育		③ 創作活動		
対象児童 (△は応相談)	知的障害	発達障害	身体障害	肢体不自由	車いす	重心児	医ケア	
	△	△	△	○	○	○	○	
<p>医療的ケアを必要とするお子様や重い障害があるお子様が安心して地域でのびのび生活できるよう、ご家族、お子様の毎日にほんの少しでも違った彩りが足せればと考えております。創作活動や運動、季節を感じられる活動をお子様に合わせて多様な取り組みで成長を支援致します。</p> <p>令和3年より新たな事業となりリニューアルしました。令和6年10月より土曜日の開所、12月より児童発達支援を再開しました。見学は随時受け付けています。上記の電話番号・メールアドレスまでお気軽にご連絡下さい。</p>								

# わいわいプラス墨田立川教室

放

所在地	墨田区立川2-1-9 ASハウス2階			年齢層	小学校1年生～3年生中心			
電話	03-5600-8066			メール	<a href="mailto:info1@waiwaigroup.com">info1@waiwaigroup.com</a>			
ホームページ	<a href="http://www.waiwai-plus.com/sumida-tatekawa/">http://www.waiwai-plus.com/sumida-tatekawa/</a>							
運営主体	わいわいグループ株式会社			1日の定員	10人			
指定年月日	令和4年9月1日			開所日	月曜日～土曜日			
所要時間	サービス提供時間を通して			車での送迎	あり			
サービス提供時間	平日：13:30～17:30 土曜：9:30～16:30			送迎範囲	事業所から車で15分程度の範囲			
提供方法	個別療育		：△	集団療育		：○	集団・個別併用	：△
力を入れていること	① 基本的日常生活支援			② 運動療育		③ 創作活動		
対象児童 (△は応相談)	知的障害	発達障害	身体障害	肢体不自由	車いす	重心児	医ケア	
	○	○	△	×	△	×	×	
<p>「子どもたちがわいわい明るく楽しく元気よく、いつもプラス思考でいられる場所を作る」をモットーに支援をしています。厳しく指導するより、楽しく一緒に成長したいと考えています。</p>								

# 放課後等デイサービス ウィズ・ユードすこい菊川

放

所在地	墨田区立川3-17-7		年齢層	主に小学生			
電話	03-6659-2171		メール	<a href="mailto:withyoudosukoikikukawa@gmail.com">withyoudosukoikikukawa@gmail.com</a>			
ホームページ	<a href="https://www.with-ac.com/shisetu/dosukoi/">https://www.with-ac.com/shisetu/dosukoi/</a>						
運営主体	株式会社Way		1日の定員	10人			
指定年月日	令和4年10月1日		開所日	月曜日～土曜日・祝日			
所要時間	サービス提供時間を通して		車での送迎	あり			
サービス提供時間	平日(月・水・金)：14:00～17:00 平日(火・木)：14:00～18:00 土・祝日：10:00～16:00		送迎範囲	墨田区南部			
提供方法	個別療育 : ○		集団療育 : ○	集団・個別併用 : ○			
力を入れていること	① 学習支援		② コミュニケーション支援	③ 基本的日常生活動作			
対象児童 (△は応相談)	知的障害 ○	発達障害 ○	身体障害 ×	肢体不自由 ×	車いす ×	重心児 ×	医ケア ×
<p>ウィズ・ユードすこい菊川では、お子様たちの感性をのびし、自分らしい色合いでいられるように支援をしていきます。見学、体験は随時受け付けております。上記の電話番号またはメールアドレスまでお気軽にご相談ください。</p>							

# 放課後等デイサービス K I W I

放

所在地	墨田区東駒形2-9-6 大辻ビル1F		年齢層	小学生～高校生			
電話	03-6381-3281		メール	<a href="mailto:hokagoday@kiwi-ft.com">hokagoday@kiwi-ft.com</a>			
ホームページ	<a href="https://kiwi-ft.com/">https://kiwi-ft.com/</a>						
運営主体	ファーナウ・トライ(株)		1日の定員	10人			
指定年月日	令和6年10月1日		開所日	月曜日～土曜日・祝日・長期休暇			
所要時間	サービス提供時間を通して		車での送迎	あり			
サービス提供時間	平日：14:00～17:30 土・祝日・長休：10:00～16:00		送迎範囲	墨田区全域(応相談)			
提供方法	個別療育 : △		集団療育 : ○	集団・個別併用 : △			
力を入れていること	① 基本的日常生活動作		② 自立・自律支援	③ 余暇の提供			
対象児童 (△は応相談)	知的障害 ○	発達障害 ○	身体障害 ○	肢体不自由 ○	車いす ○	重心児 ○	医ケア ○
<p>放課後等デイサービスKIWIでは、小学校1年生～高校3年生のお子さんはもちろんですが、重症心身障がい児や医療的ケア児のお子さんも、看護職員の配置と小児科との提携を強みに、受け入れを行っていきます。「共に学び、共に考え、共に成長し、共に笑う -ONE TEAM-」を理念として掲げ、同世代や異年齢の仲間、大人と交わる中で、共に学び、共に考え、共に成長し、共に笑い、ひとつのチームとして皆が共育(互いに双方向に理解して互いに育っていく)していく施設を目指しています。</p>							

# Step八広教室 ※現在休業中

放

所在地	墨田区八広4-48-5 エコピア205		年齢層	小学生～高校生			
電話	03-6657-0402		メール	<a href="mailto:contact@step-yahiro.com">contact@step-yahiro.com</a>			
ホームページ	<a href="https://step-yahiro.com/">https://step-yahiro.com/</a>						
運営主体	grow-up株式会社		1日の定員	10人			
指定年月日	令和6年11月1日		開所日	月曜日～金曜日（祝日除く）・長期休暇			
所要時間	サービス提供時間を通して		車での送迎	あり			
サービス提供時間	平日：14:00～17:30 長期休暇：10:00～16:00		送迎範囲	事業所から15分圏内（応相談）			
提供方法	個別療育：○		集団療育	：○		集団・個別併用：○	
力を入れていること	① 日常生活動作		② コミュニケーション支援		③ 自立に向けた支援		
対象児童 （△は応相談）	知的障害	発達障害	身体障害	肢体不自由	車いす	重心児	医ケア
	○	○	△	△	△	×	×
<p>私たちが目指す療育は、お子様の特性や障がいだけに注目するのではなく、目の前にいるお子様そのものとしっかり向き合うことを大切にしています。</p> <p>現在抱えている困難と一緒に考え、適切なアプローチを通して支援していくことで、ただのつらい教育ではなく、達成感や自己肯定感を高める関わりを増やします。それによって、ご家族が「今日も楽しかったんだね」と感じられるような笑顔でお子様が帰ってこられる療育を目指しています。</p>							

# ABA教室HRE

放

所在地	墨田区業平1-2-19-201		年齢層	小学生～高校生			
電話	03-6658-8427		メール	<a href="mailto:info@abaschoolhre.com">info@abaschoolhre.com</a>			
ホームページ	<a href="https://abaschoolhre.com">https://abaschoolhre.com</a>						
運営主体	ABA教室HRE株式会社		1日の定員	10人			
指定年月日	令和6年12月1日		開所日	月曜日～金曜日			
所要時間	1時間		車での送迎	なし			
サービス提供時間	10:00～17:30		送迎範囲	—			
提供方法	個別療育：○		集団療育	：○		集団・個別併用：○	
力を入れていること	① ABAに基づいた個別指導		② 問題行動改善		③ 言語、余暇スキル等の習得		
対象児童 （△は応相談）	知的障害	発達障害	身体障害	肢体不自由	車いす	重心児	医ケア
	○	○	△	×	×	×	×
<p>代表はアメリカ・アリゾナ州立大学大学院で特別教育——応用行動分析（ABA）を学び、修了しました。これまで10年以上にわたり、自閉症や発達障害のあるお子さまへの早期療育に力を注いでまいりました。私たちは、子どもたちが「できなかったこと」をプロンプト（手助けやヒント）を調節しながら「できるように」導いていくことを目指しています。そして、子どもたちが何かを「できた」瞬間は、私たちにとって何よりも嬉しく、やりがいを感じる瞬間です。また、ABA（応用行動分析）は、問題行動（待てない、癩癩、自傷、他害、偏食など）の改善にも効果が実証されています。ぜひ、私たちにお子さまの療育をお手伝いさせてください。</p>							

## グランドオーキッド本所教室

放

所在地	墨田区業平1-2-19-201		年齢層	小学生			
電話	03-6658-8427		メール	<a href="mailto:grand.orchid.biz@gmail.com">grand.orchid.biz@gmail.com</a>			
ホームページ	<a href="https://grand-orchid.studio.site/">https://grand-orchid.studio.site/</a>						
運営主体	グランドオーキッド合同会社		1日の定員	10人			
指定年月日	令和7年10月1日		開所日	月曜日～金曜日（祝日含む）			
所要時間	約1時間		車での送迎	あり			
サービス提供時間	平日：14:00～17:00 祝日等：10:00～16:00		送迎範囲	墨田区、台東区の一部、荒川区の一部			
提供方法	個別療育：×		集団療育：○	集団・個別併用：△			
力を入れていること	① 社会スキルの獲得		② 将来的自立に向けた支援	③ 特性に合わせた指導			
対象児童 (△は応相談)	知的障害 ○	発達障害 ○	身体障害 △	肢体不自由 △	車いす ×	重心児 ×	医ケア ×

グランドオーキッド本所教室は、重度知的障害児・難病児を育てる親自身が起ち上げた児童発達支援・放課後等デイサービスです。当事者視点から、利用児童の将来を見据え、お子様ひとりひとりの特性に合わせたきめ細かやかな支援プログラムを提供。放課後等デイサービスでは、特別支援学校に通うお子様、特別支援学級に籍を置くお子様、通級を利用しているお子様、さまざまなお子様にご利用いただいています。お子様本人はもちろん、ご家族へのサポートにも力を入れ、当教室のご利用がご家庭全体への支援になることを願っています。

## unico墨田

放

所在地	墨田区向島3-43-9		年齢層	小学生～高校生			
電話	03-3625-9062		メール	<a href="mailto:info.unicosumida@gmail.com">info.unicosumida@gmail.com</a>			
ホームページ	<a href="https://unico-ip.net/">https://unico-ip.net/</a>						
運営主体	祈月株式会社		1日の定員	10人（児発・放デイ合わせて）			
指定年月日	令和7年12月1日		開所日	月曜日～金曜日			
所要時間	提供時間を通して		車での送迎	あり			
サービス提供時間	14:30～17:30		送迎範囲	墨田区（応相談）			
提供方法	個別療育：×		集団療育：○	集団・個別併用：×			
力を入れていること	① 自立に向け支援		② 創作活動	③ コミュニケーション支援			
対象児童 (△は応相談)	知的障害 ○	発達障害 ○	身体障害 △	肢体不自由 △	車いす △	重心児 ×	医ケア ×

unico墨田では子供たちの自発的な動機付けを促す療育を支援します。子どもたちは自分自身で成長しようとする力を持っていて、いつでも一生懸命に頑張っているからこそ、大人の想像が追いつかないぐらいに日々めまぐるしく変化していきます。そんな子どもたちと、ワークショップ（集団遊び的）において子ども主体として自身で考え、決めて動き学ぶ意欲を引き出す居場所を目指します。

# あんのいえ 立花

放

所在地	墨田区立花5-28-1-101		年齢層	小学生～中学生			
電話	03-6821-5852		メール	<a href="mailto:info@sky-an-noie.com">info@sky-an-noie.com</a>			
ホームページ	<a href="https://sky-an-no-ie.com/">https://sky-an-no-ie.com/</a>						
運営主体	株式会社Sky		1日の定員	10名			
指定年月日	令和8年4月1日		開所日	月・火・水・金・土曜日			
所要時間	1時間		車での送迎	あり			
サービス提供時間	平日：13:30～17:30 土曜・長休：11:30～15:30		送迎範囲	事業所から30分以内 (その他の地域応相談)			
提供方法	個別療育：×		集団療育：○	集団・個別併用：×			
力を入れていること	① 畑などの野外活動		② 自立に向けた支援		③ 地域交流		
対象児童 (△は応相談)	知的障害 ○	発達障害 ○	身体障害 △	肢体不自由 △	車いす △	重心児 ×	医ケア ×

あんのいえ 立花では、食育や身体機能の強化の観点から畑での作業（主に週末、長期休暇）外遊び、運動療育を中心に運営してまいります。「出来た！」が増える療育を目指し、成功体験を積んでいくことで、楽しく参加できるプログラムを行っていきます。

# 保育所等訪問支援事業所

墨田区公式ウェブサイトから、各事業所の公式サイトにリンクを貼ってあります。  
合わせてご利用ください。

墨田区 保育所等訪問支援事業所

検索



検索後、墨田区公式ウェブサイトの「区内の児童発達支援・放課後等デイサービス事業所」  
をクリック

# 保育所等訪問支援 利用上の注意

◆受給者証の期限は 未就学児は3月末日まで、就学児は誕生月の末日まで  
更新時期には区から手続き書類をお送りします。

◆支給日数の上限は月2日です

通所受給者証のひと月あたりの基本支給日数は2日です。

受給者証がお手元に届いたら必ず支給日数を確認し、日数の範囲内で事業所と契約してください。



## すみだ福祉保健センター みつばち園

保

所在地	墨田区向島3-36-7-3階		年齢層	原則、未就学児			
電話	03-5608-3715		メール	非公開			
ホームページ	<a href="https://sumida-iigvodan.or.jp/sumidafukushihokencenter/mitsubachien/index">https://sumida-iigvodan.or.jp/sumidafukushihokencenter/mitsubachien/index</a>						
運営主体	(福)墨田区社会福祉事業団		1日の定員	—			
指定年月日	平成25年4月1日		サービス提供日	月曜日～金曜日			
所要時間	2時間程度		車での送迎	—			
サービス提供時間	9:00～17:00		送迎範囲	—			
提供方法	—						
力を入れていること	① 本人支援		② 家族支援		③ 地域支援、移行支援		
対象児童 (△は応相談)	知的障害	発達障害	身体障害	肢体不自由	車いす	重心児	医ケア
	○	○	○	○	○	△	△

保護者の方のニーズに沿って、保育所等訪問支援員がお子さんの保育園・幼稚園等を訪問し、お子さんが集団の場で生活しやすくなるよう支援します。

# すみだステップハウスおおぞら にじの子

保

所在地	墨田区立花3-2-9			年齢層	原則、未就学児		
電話	03-6657-2619 ※お申込はみつばち園へ			メール	非公開		
ホームページ	<a href="https://sumida-jigyodan.or.jp/stephouseozora/nijinoko/nijinokoindex">https://sumida-jigyodan.or.jp/stephouseozora/nijinoko/nijinokoindex</a>						
運営主体	(福)墨田区社会福祉事業団			1日の定員	—		
指定年月日	令和6年9月1日			サービス提供日	月曜日～金曜日		
所要時間	2時間程度			車での送迎	—		
サービス提供時間	9:00～13:00 14:00～17:00			送迎範囲	—		
提供方法	—						
力を入れていること	① 経験豊富な訪問支援員		② 在籍園との連携			③ 保護者支援	
対象児童 (△は応相談)	知的障害	発達障害	身体障害	肢体不自由	車いす	重心児	医ケア
	○	○	○	○	○	△	△
<p>保護者の方のニーズに沿って、訪問支援員がお子さんの保育園・幼稚園等を訪問し、お子さんが集団の場で生活しやすくなるよう専門的に支援をします。</p>							

# A I A I V I S I T 東京

保

所在地	墨田区錦糸1-2-1			年齢層	保育園等に就園の未就学児～小学生		
電話	070-3282-8840			メール	<a href="mailto:visit.info@aiai-cc.co.jp">visit.info@aiai-cc.co.jp</a>		
ホームページ	<a href="https://visit.aiai-cc.co.jp/">https://visit.aiai-cc.co.jp/</a>						
運営主体	AIAI Child Care 株式会社			1日の定員	—		
指定年月日	令和6年10月1日			サービス提供日	月曜日～金曜日（祝日除く）		
所要時間	—			車での送迎	—		
サービス提供時間	—			送迎範囲	—		
提供方法	—						
力を入れていること	① 日常生活動作		② 学習プログラム			③ 運動プログラム	
対象児童 (△は応相談)	知的障害	発達障害	身体障害	肢体不自由	車いす	重心児	医ケア
	○	○	○	△	△	×	×
<p>AIAI VISITは、保育所等訪問支援を通じて、未就学期において、園児が誰一人として取り残されることのないインクルーシブ教育を実現させることを使命としています。保育所等訪問支援があることで、児童発達支援事業所へ通所することが困難な保育園児でも自身の園で療育を受けることができます。</p> <p>AIAI VISIT を利用する子どもたちのほとんどは、発達の遅れが顕著であったり、集団に入ることが難しかったりするので、訪問支援員の役目は、最初個別支援から始まり、徐々に間接（観察）支援へ移行していき、子ども同士の間わりや集団活動へ関わるができるよう導いていくことです。</p> <p>子どものニーズや成長に合わせて、集団支援、間接（観察）支援も実施しており、個別最適な環境を設定します。運動プログラムでは、Break it Kids、マット、鉄棒、平均台などの保育所等にある教具を用いて、子どもの運動機能の課題を克服し、学習プログラムでは、IQパズルなどの自社教材から、保育所等で活動時に使用しているもので多角的なアプローチをします。お問い合わせは随時受け付けていますので、上記の電話番号、もしくはホームページのお問い合わせフォームからお気軽にご連絡ください。</p>							