

SUMIDA KU

すみダックと
いっしょに



心の バリアフリー 探検ツアー

た ん け ん



すみピヨ

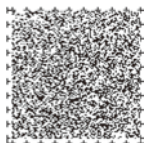


すみダック

まちのゆに Let's Go!

年	組	名前
---	---	----

右の音声コードは、文字情報をへんかんしたものです。スマートフォンなどで無料アプリの「Uni-Voice」を使うと、文字情報を音声読み上げで確認することができます。見えにくい人が使うためのものです。



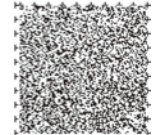
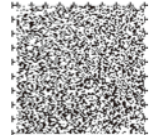
さが探

してみよう!

おや? ^{こま}困っている人がいるよ。どうしてかな?
うれしそうなのもいるね。何があったのかな?



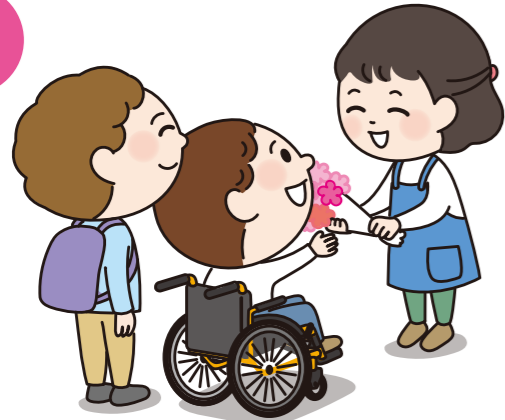
「バリアフリー」とは、生活の中で不便を感じることや、
バリア (困ってしまう原因) をなくすことだよ。





たと 例え、こんなこともあるね!

1



話をするとき、相手の顔を見よう。

2



車いすでバスを乗り降りする時、少し時間がかかるよ。

3



お年よりは、長く歩けない人や、転びやすい人もいます。休める場所があると安心!

4

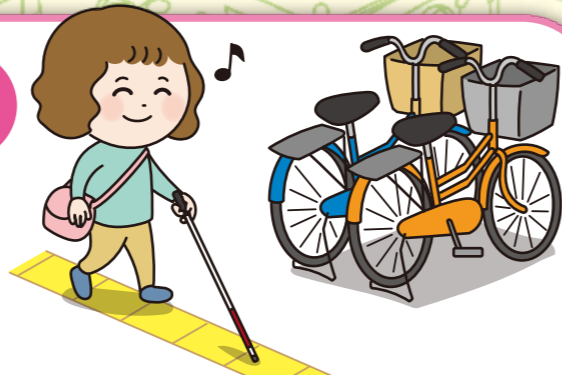


手話
コーヒー

手話
わかりました

聞こえない人や聞こえにくい人とは、手話を使ったり文字を書いたりして話すことができますよ。身ぶり・手ぶりでも伝えられるよ。

5



点字ブロックを手がかりに歩いている人がいるので、上に自転車を置かないようにしましょう!

6



案内板は、日本語のほかにも英語や中国語、韓国語などが書かれていて、日本語がわからない人にも便利だね!

7



ヘルプマークを付けている人が困っている時、まわりの人に声をかけてもらえると安心だね。



ヘルプマーク

8



まわりの音が大きく聞こえて、とてもつらく感じる人がいますよ。音をさげざげるイヤーマフを付けていることもあるよ。

9



自分の力では呼吸するのが大変な子どもでも、サポートする機械があれば、いろいろな場所に出かけられるね。

10



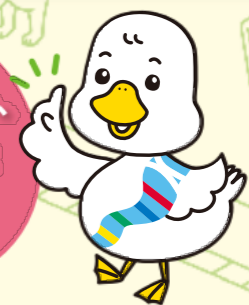
もうどう犬には声をかけたり、さわったりしないようにしましょうね。

11

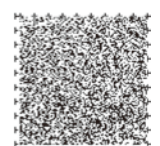
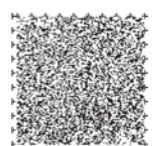


出入口に段がある場合、スロープがあると車いす、ベビーカー、大きな旅行カバンを持っている人などでもスムーズに使えるね!

このほかにも、見つけられたかな?



ここを見よう!



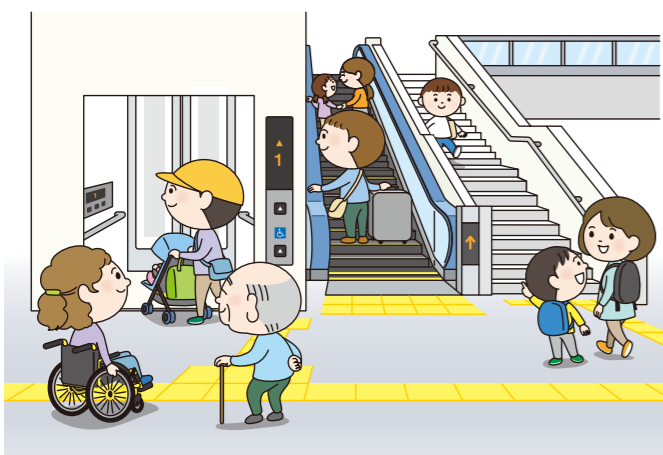
ほかにもこんなことがあるよ!

まちの中には、

● エレベーターの使い方

エレベーターしか使えない人もたくさんいるよ。

エレベーターが混んでいる時は、エスカレーターや階段かいたんを使おう。



● さまざまな見え方

色の区別くべつがしにくかったり、かすんで見えたり、まぶしかったりして見えにくい人もいるんだよ。

コラム / 色の組み合わせ

読みにくい	読みやすい
すみだ 黒と赤	すみだ 黄と青
すみだ 青と赤	すみだ 赤と白
すみだ 黄と白	すみだ うすい色とこい色

● バリアフリーのトイレしょうかい

広いスペース

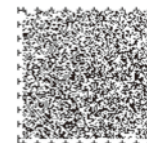
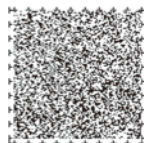
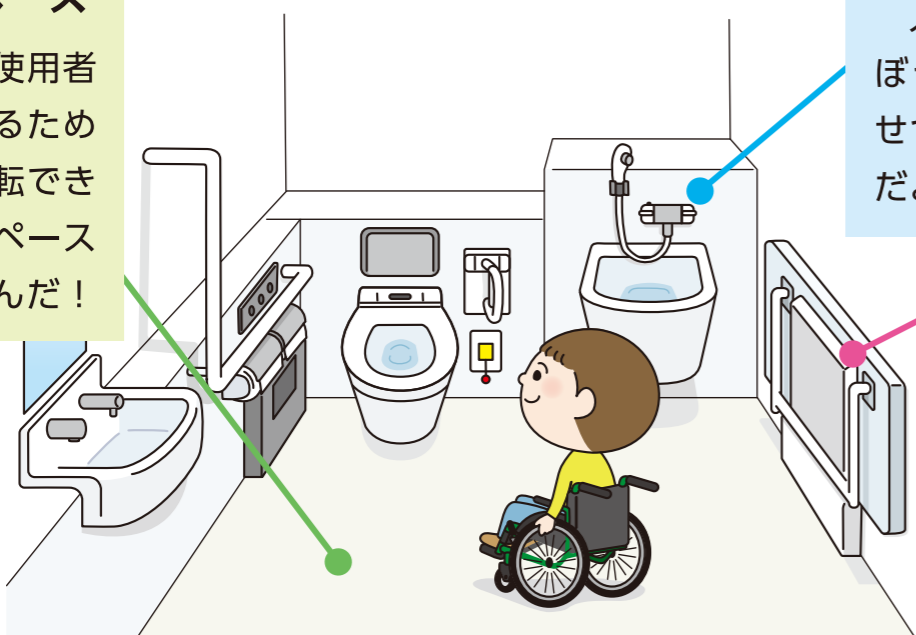
車いすりよう使用者が利用するためには、回転できる広いスペースひつようが必要なんだ!

オストメイト用おぶつ流し

人工こう門、人工ぼうこうの人がはいせつぶつを流す設備だよ!

かいじょ用ベッド

大人のおむつがえにも使える大きなベッドだね。



心のバリアフリーって何だろう?

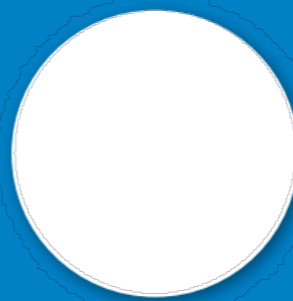


まちの中には、さまざまな人がいることがわかったよ!

いろいろなバリアフリーがあったね!

「心のバリアフリー」って何だと思う?

みんなの感じたことを書いてみよう!



みんなの顔をか描いてみよう

みんなが思ったことや考えたことを大切にしていってね! またね~!





何個知っているかな？ 答えは下を見てね！



①

()



②

()



③

()



④

()



⑤

()



⑥

()



⑦

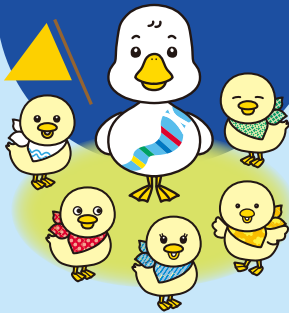
()



⑧

()

あしがき



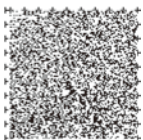
まちではバリアフリーの取り組みが進んできました。

しかし、仕組みだけではなく、私たちみんなが困っている人の気持ちになって考えることや、行動することがより大切になってきています。

みなさんもお出かけのとき、すみダックとの探検ツアーで気づいたことを思い出しながら、まちを歩いてみませんか？

- ① 障害のある人が使える設備 ② オーストメイト用設備 / オーストメイト ③ かいじょ用ベッド
- ④ 授乳室 ⑤ ほじょ犬について知ってもらいためのマーク ⑥ スタニマーク
- ⑦ ちよとかくかきびん保護用シボルマーク (5歳〜7歳の子がつけているよ)
- ⑧ 子ども車いすマーク (バリアフリーカーにまちがえられなくて、移動に必要な車いすです)

答え



編集・発行 | 墨田区 福祉保健部 障害者福祉課
 墨田区吾妻橋1-23-20
 電話：03-5608-6466
 Fax：03-5608-6423

協力 | 墨田区 障害者団体連合会
 デザイン | 株式会社アークポイント
 有限会社レゾナ
 イラスト | 白玉社 杉野悦子



ひと、つながる。
墨田区