

墨田区待機児童解消計画 (平成28・29年度)

平成28年6月

墨 田 区

第1 計画策定の趣旨

墨田区では、待機児童の解消を目指し、平成25年度に、25・26年度を計画期間とする「墨田区待機児童解消計画」を策定したほか、平成25年度に実施した「墨田区子ども・子育て支援ニーズ調査」の結果を踏まえた5か年(27～31年度)計画である「墨田区子ども・子育て支援事業計画(以下「事業計画」という。)」を平成27年3月に定め、保育量の拡大を図ってきたところである。

しかし、人口増が推計値を上回っており、保育対象年齢層の増加が著しいことから、平成28年4月1日現在の実績では、認可保育所入所申込者数が前年よりも267人増加し、待機児童数は平成27年4月1日時点の76人から、平成28年4月1日時点では134人となっている。

そこで、事業計画の中間見直しを行う平成29年度までの間に緊急的に取り組む対策を「墨田区待機児童解消計画(平成28・29年度)」として定め、待機児童の早期解消を図る。

第2 墨田区における保育サービスの状況

1 墨田区保育施設状況(平成28年4月1日現在)

区分			施設数	保育定員(人)						
				0歳	1歳	2歳	3歳	4・5歳	計	
認可	区立保育園	公設公営園	22園	133	314	392	443	1,034	2,316	
		公設民営園(1)	5園	48	101	111	87	179	526	
	私立保育園	民設民営園	27園	216	359	414	443	860	2,292	
認定子ども園			2園	12	22	30	30	60	154	
認証保育所			9園	61	73	146			280	
小規模保育事業所			8園	27	104			/	131	
家庭的保育者(保育ママ)			25人	70			70			
定期利用保育室			4室	17	79				96	
合計										5,865

1 公設民営園とは、区立認可保育園における指定管理者制度導入園である。

2 分園(公設公営園1、公設民営園1、民設民営園1)は、本園と分園を併せて1園として算出している。(以下同じ。)

2 保育定員数の推移

単位：人

	就学前児童数	保育定員	定員増減数	整備率	待機児童数
25年度	11,466	4,830	227	42.1%	181
26年度	11,619	5,057	608	43.5%	157
27年度	11,881	5,665	200	47.7%	76
28年度	12,274	5,865		47.8%	134

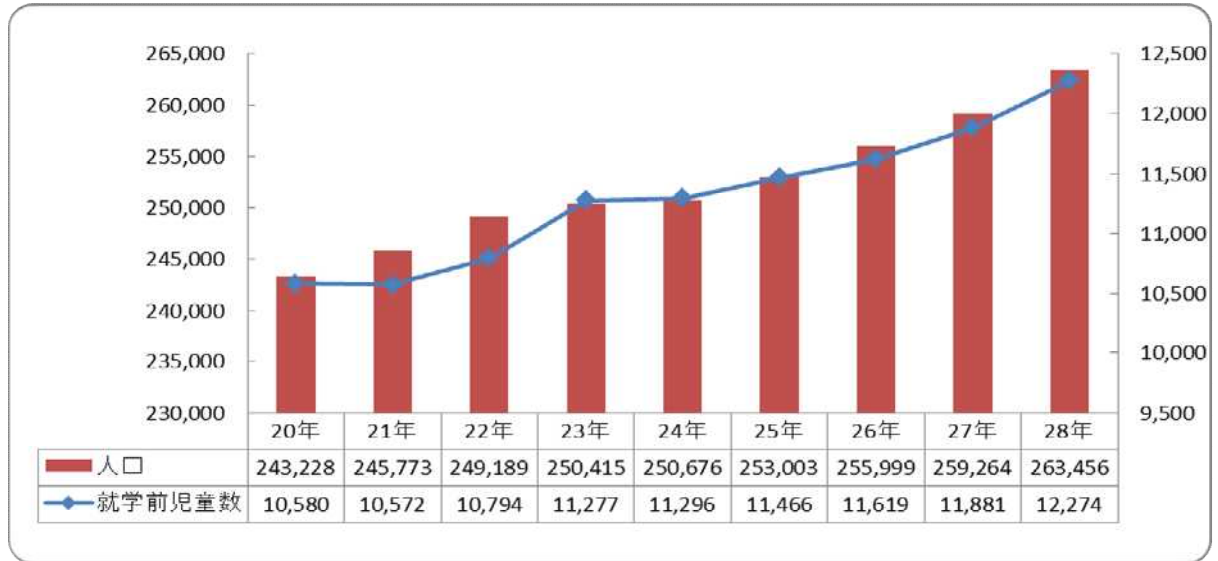
1 就学前児童数及び保育定員数は、各年度4月1日時点の数である。

2 定員増減数は、当該年度において、保育定員の弾力化による定員増や家庭的保育者の退職に伴う定員減を含めた数である。なお、純粋な定員拡大数については、P7「第5 拡充実績(25～27年度)」を参照

3 待機児童の状況

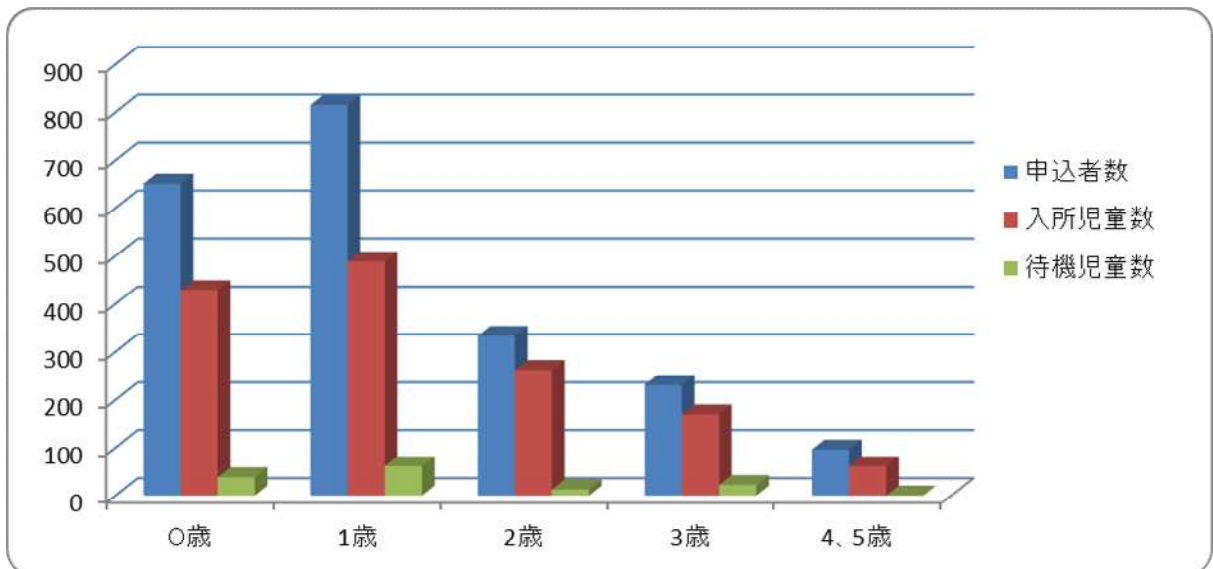
(1) 墨田区人口と就学前児童数の推移 (各年 4 月 1 日現在)

単位：人



(2) 入所申込者数と待機児童数 (平成 2 8 年 4 月 1 日現在)

単位：人

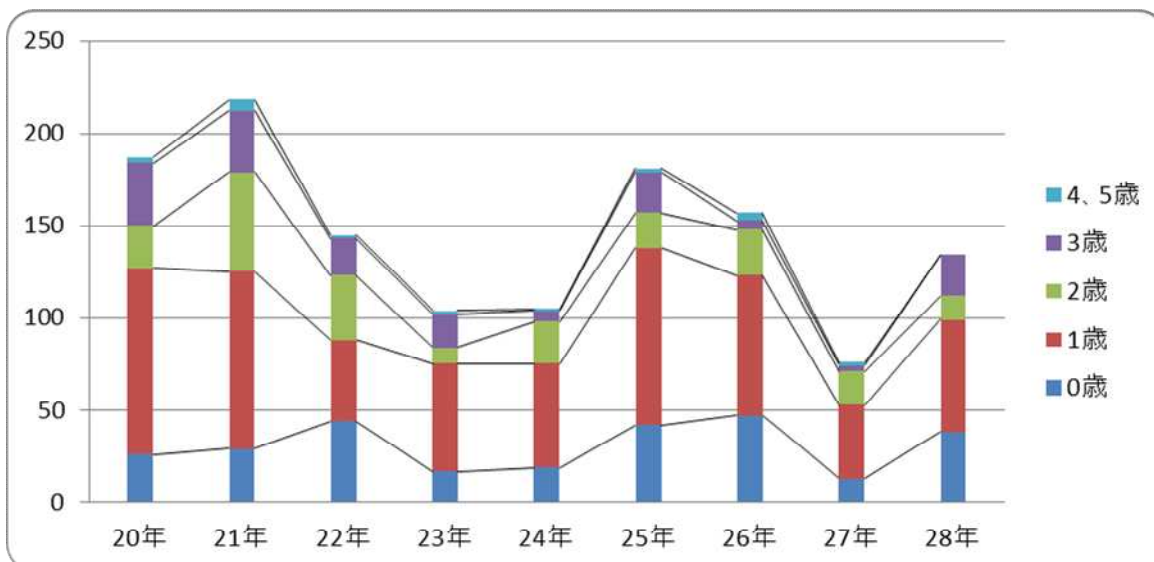


単位：人

28 年度	0 歳	1 歳	2 歳	3 歳	4・5 歳	計
申込者数	650	815	333	231	96	2,125
入所児童数	429	488	262	170	61	1,410
待機児童数	38	61	13	22	0	134

(3) 年齢別待機児童の推移 (各年 4 月 1 日現在)

単位：人



単位：人

	20年	21年	22年	23年	24年	25年	26年	27年	28年
0歳	26	29	44	17	19	42	47	13	38
1歳	101	96	44	58	56	96	76	40	61
2歳	23	54	35	9	23	19	25	18	13
3歳	34	33	20	18	6	22	5	3	22
4・5歳	3	6	2	2	1	2	4	2	0
計	187	218	145	104	105	181	157	76	134

(4) 地域別待機児童の推移 (各年 4 月 1 日現在)



単位：人

地域	20年	21年	22年	23年	24年	25年	26年	27年	28年
南部	112	126	93	73	68	127	86	37	68
北部	75	92	52	31	37	54	71	39	66
計	187	218	145	104	105	181	157	76	134

第3 計画目標及び保育量確保策

1 計画目標

保育定員を800人拡大し、待機児童を「ゼロ」にする。(基準:平成30年4月1日時点)

平成28年度300人、平成29年度500人拡大

平成28年4月1日時点の保育整備率47.8%(5,865/12,274)に対し、保育定員数に待機児童数を加えた需要数は、就学前児童数の48.9%である。

今後の人口動態の変化、潜在的ニーズにも対応するため、平成30年4月1日時点の保育整備率53%を目標とする。

墨田区人口ビジョン「人口の将来展望」における平成37年の目標人口275,000人を達成する場合の平均増加率をもとに、平成30年の就学前児童数を12,560人と想定して、その53%の6,660人の保育定員を確保する。(6,660人-5,865人=800人)

【平成28年4月1日現在の保育需要数等】

就学前児童数 (A)	待機児童数 (B)	保育定員 (C)	需要数 (D=B+C)	需要率 (D/A)
12,274人	134人	5,865人	5,999人	48.9%

2 目標達成に向けた保育量確保策(28・29年度)

(1) 内容別拡大数

内容	定員拡大数
認可保育所の整備 ・認可保育所の整備 ・認証保育所から認可保育所の移行	713人
小規模保育事業所の整備	57人
定期利用保育室の整備	30人
家庭的保育者(保育ママ)の保育定員の拡大	拡大

(2) 促進策

保育事業者の参入を促すため、次のとおり、保育事業者の支援を行う。

公募制度の充実

保育事業者公募の通年実施を継続するほか、賃貸物件を保育所として整備する際の施設改修費等補助の拡充を図ることにより、保育事業者の積極的な参入を促す。

整備可能物件の情報把握・提供

公有地・公共施設のほか、民間所有を含む整備可能物件に関する情報を的確に把握し、保育事業者へ提供することにより、保育所整備の迅速化につなげる。

第4 平成28・29年度計画事業

1 事業内容一覧

	内容	整備数	定員拡大数
28年度	認可保育所の整備	2園	133人
	認証保育所から認可保育所への移行	2園	80人
	小規模保育事業所の整備	3所	57人
	定期利用保育室の整備	1室	30人
	家庭的保育者（保育ママ）の保育定員の拡大	拡大	
29年度	認可保育所の整備	5園	500人
	認証保育所から認可保育所への移行	支援	
	家庭的保育者（保育ママ）の保育定員の拡大	拡大	

2 事業内容詳細

【28年度】

認可保育所の整備

認可保育所の整備

事業者公募により私立認可保育所2園を整備する。

チェリッシュ錦糸町保育園

【開設時期】平成28年11月予定

【所在地】緑四丁目38番1号

【保育定員】60人（0歳児6人、1～2歳児各9人、3～5歳児各12人）
待機児童の多い地域

【事業者】公募中

【開設時期】平成29年4月予定

【保育定員】70人規模

認証保育所から認可保育所への移行

認証保育所2園が、認可保育所へ移行して保育定員を拡大する。

アスク両国保育園

【移転先】石原二丁目7番3号

【保育定員】27人拡大

ひまわり保育園

【移転先】向島三丁目22番8号

【保育定員】53人拡大

小規模保育事業所の整備

緊急整備

0～2歳児を対象とする小規模保育事業所2園を大横川親水公園未整備区域に整備する。

【所在地】緑四丁目2番、江東橋一丁目1番

【事業者】公募予定

【開設時期】平成28年12月

【保育定員】19人×2園

事業計画に基づく整備

0～2歳児を対象とする小規模保育事業所1園を整備する。

【所在地】区北部

【開設時期】平成29年4月まで

【保育定員】19人

定期利用保育室の整備

パートタイム勤務等で定期的に保育が必要(1か月の利用時間が40時間以上160時間未満)な就学前児童を対象とする定期利用保育室1室を八広あおぎり貸工場跡地に整備する。

【所在地】八広三丁目7番

【事業者】公募予定

【開設時期】平成28年12月

【保育定員】30人 定期利用の空き定員で一時預かり実施

家庭的保育者(保育ママ)の保育定員の拡大

家庭的保育者(保育ママ)の保育定員を拡大する。

【29年度】

認可保育所の整備

ア 認可保育所の整備

事業者公募により私立認可保育所5園を整備する。

公募選定中

【所在地】区南部

【開設時期】平成29年11月予定

【保育定員】150人

公募中

【所在地】待機児童の多い地域

【開設時期】平成30年4月まで

【保育定員】100人規模×3園、60人規模×1園

家庭的保育者(保育ママ)の保育定員の拡大

家庭的保育者(保育ママ)の保育定員を拡大する。

第5 拡充実績（25～27年度）

【25年度】

内容	整備数	定員拡大数	内訳
認可保育所の整備	1園	102人	・両国・なかよし保育園（102）
認可保育所の改築	1園	15人	・八広保育園（15）
認証保育所から認可保育所への移行	0園	0人	
グループ型家庭的保育室の整備	1室	15人	・八広ぶどうの木保育室（15）
小規模保育事業所の整備	2園	38人	・チェリッシュ曳舟（19） ・あい・あい保育園小村井園（19）
認定こども園の整備	1園	24人	・両国幼稚園（24）
定期利用保育室の整備	2室	25人	・ベタニヤホームおひさま保育室（20） ・墨田みどり保育園（5）
家庭的保育者(保育ママ)の保育定員の拡大	3人	8人	
拡大数合計		227人	

【26年度】

内容	整備数	定員拡大数	内訳
認可保育所の整備	4園	272人	・すみだ川のほとりに笑顔咲くほいくえん（65） ・まなびの森保育園錦糸町（60） ・グローバルキッズ押上園（105） ・わらべみどり保育園向島分園（42）
認可保育所の改築	2園	45人	・八広保育園（5） ・杉の子学園保育所（40）
定員の変更	1園	17人	・両国・なかよし保育園（17）
認証保育所から認可保育所への移行	4園	122人	・小梅保育園（30） ・すこやか錦糸保育園（48） ・のびのび保育園（21） ・両国すきっぷ保育園（23）
グループ型家庭的保育室の整備	0室	0人	
小規模保育事業所の整備	1園	19人	・ちゃのま保育園（19）
認定こども園の整備	0園	0人	
定期利用保育室の整備	1室	40人	・そらまめ東あずま駅前園（40）
家庭的保育者(保育ママ)の保育定員の拡大	2人	5人	
拡大数合計		520人	

【 27年度】

内容	整備数	定員拡大数	内訳
認可保育所の整備	3園	161人	・ベネッセ 菊川北保育園(61) ・ういず東駒形保育園(60) ・あい・あい保育園錦糸町園(40)
認可保育所の改築	0園	0人	
認証保育所から認可保育所への移行	1園	14人	・小学館アカデミーひきふね駅前保育園(14)
グループ型家庭的保育室の整備	0室	0人	
小規模保育事業所の整備	3園	48人	・キャリー保育園東向島(18) ・じょうえん第2保育園(12) ・じょうえん第3保育園(18)
認定こども園の整備	1園	2人	・共愛館保育園(2)
定期利用保育室の整備	0室	0人	
家庭的保育者(保育ママ)の保育定員の拡大	0人	0人	
拡大数合計		225人	

平成28年4月時点では定員50人とし、今後60人とする予定である。