

墨田区私立保育施設

# 採用ガイド

2026

私立認可保育所／幼保連携型認定こども園  
小規模保育事業所／認証保育所／公設民営保育園

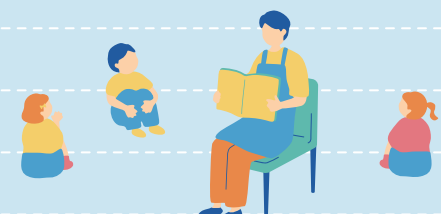
すみだで育む

こどもの未来とあなたのキャリア



# 墨田区の私立保育施設で働いてみませんか？

保育の資格を活かして働きたい方、これから資格をとって保育に携わりたい方へ。  
墨田区には新しい一歩を踏み出し、長く働きたいあなたを応援する環境が整っています！



## 宿舎借上げ

### 墨田区に住みながら働く

墨田区は宿舎借上げ支援を通して、区の保育施設で働く職員の皆さんの新しい一歩を応援します。



**補助金額** 月額最大82,000円

**条件** 墨田区内に居住すること

**対象者** 墨田区内の保育施設で働く職員  
(保育士・栄養士・看護師・調理師など)

**対象施設** 私立認可保育所、幼保連携型認定こども園、小規模保育事業所、認証保育所、公設民営保育園

※対象者への直接の補助ではありません。補助金は各施設からの申請に基づき交付します。

#### 現役職員さんの声

#### 「職住近接」も安心の上京も叶える支援制度

もともと東京で生活してみたいという思いがありましたが、住居面で不安があり迷っていましたが、そんな中で宿舎借上げ支援制度の存在を知り、安心して一歩を踏み出すことができました。

▶ 30代

この制度があったからこそ、園の近くに住みながら働けています。自転車や徒歩で通勤できること、区内で生活するので地域資源の発見がしやすいことなどメリットがたくさんあります！

▶ 30代



## 資格取得

### 墨田区で資格取得して働く

保育士資格の取得支援を通して、保育士としてのスタートを墨田区がしっかり支えます。



**補助金額** 受験料・教材費を補助

**対象施設** 私立認可保育所・幼保連携型認定こども園・公設民営保育園

**対象者** 墨田区内で保育業務に携わっている職員

※対象者への直接の補助ではありません。補助金は各施設からの申請に基づき交付します。

#### 現役職員さんの声

#### 墨田区で保育士に。資格取得をサポートします

私は制度を利用して保育士資格を取得しました。さらに宿舎借上げ支援制度も活用できることが後押しとなり、墨田区で保育士として働き始めました。

▶ 区内在住 | 20代

制度を利用する人が増え、職員がより多く配置されることで、子どもたち一人ひとりに丁寧に関わることができるようになります。職員の働きやすさ向上にもつながる取り組みだと考えています。

▶ 区外在住 | 20代

## 研修制度

### 墨田区でスキルアップしながら働く

墨田区は、職員の皆さんのスキルアップを目的に、充実した研修プログラムを提供しています。

- 第一線で活躍する外部講師陣による講義
- 幅広いテーマで現場のニーズに対応
- 区内すべての保育施設職員が参加可能

#### 研修事例

- 保育実践** 現場で活かせる保育方法をテーマに合わせて学び、実践力を磨きます。
- 乳児保育** 愛情、丁寧な対応、信頼関係を深める乳児保育について学びます。
- その他テーマ例** 防災、食育、メンタルヘルス、ハラスメントなど

#### 新人職員さん向けの研修もあります

毎年秋頃に、墨田区私立保育園協会主催で1～3年目の職員を対象とした研修を実施。経験が浅くても、安心してスキルアップできる環境です。

#### 現役職員さんの声

#### 専門性を高められる環境

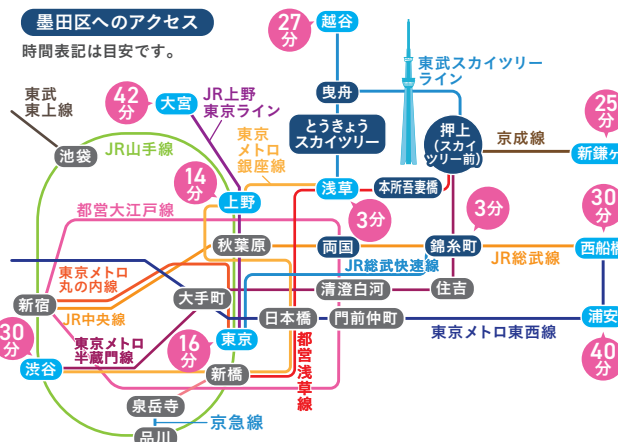
研修分野が多岐にわたるため、自分のニーズに合わせて学べる点が魅力です。その中から関心を深めた分野が強みとなり、新人時代に自信を持たなかった私にとって大きな糧となりました。

▶ 区外在住 | 30代

## アクセス

### 墨田区に通いながら働く

都心のみならず、埼玉県や千葉県からもアクセスがいいのが墨田区の魅力です。複数の路線が乗り入れており、通勤はもちろん、帰宅途中の買い物やリフレッシュにも便利です。



#### 現役職員さんの声

#### 通勤もプライベートも充実!

墨田区は、私が住んでいる埼玉県から東武スカイツリーラインに乗って一本でアクセスできる利便性が魅力です。都会すぎず下町の落ち着いた雰囲気があり、自然豊か。仕事帰りに東京スカイツリータウン®などへ寄り道できる環境も気に入っています。

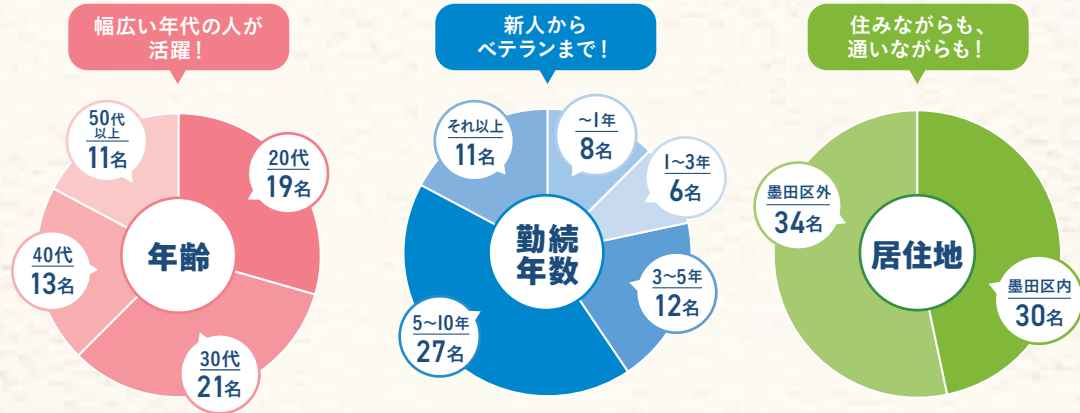
▶ 区外在住 | 50代



64名の現役職員の皆さんに聞きました

# すみだの保育施設のここがいい Good!

## 01 数字で見る! 墨田区で働く保育士



アンケートからは、下町情緒と新しさが交錯する墨田区を好み「職住近接」を叶える方と、アクセスの良さを重視して他地域から通う方の双方が存在することが見えてきました。20代から50代以上まで世代を問わず、今の施設での勤続年数が長い職員が多いのは、多様なライフスタイルを受け入れる土壌があるからです。墨田区では、住んでよし、通って良しの環境で、着実なスキルアップと長く安定したキャリア形成が可能です。

## 02 墨田区の保育施設で働き始めたキッカケ

### ✓ 宿舎借上げ制度が決め手 区内在住 | 30代

「一人ひとりの子どもと丁寧に関わりたい」と考え、自分の保育観に合う小規模園を探していました。もともと東京での生活に憧れがあり、宿舎借上げ支援制度が決め手となり墨田区を選びました。

### ✓ ブランクを挟んで、もう一度 区内在住 | 50代

職員の人柄に惹かれたのがきっかけです。実は過去に「自分は保育士に向いていない」と10年ほど別の道を探した時期がありました。でも今の職場の皆さんに背中を押され、再び戻る決意ができました。

### ✓ 「ココ!」という直感 区内在住 | 50代

学生時代、墨田区での保育実習で「この園で働きたい!」と思ったのがきっかけです。以来、この場所で長くキャリアを築いてきました。墨田区の都会すぎず落ち着いた下町の雰囲気が好きです。

### ✓ 墨田区のアクセスの良さ! 区内在住 | 40代

墨田区という街は下町情緒を残しながらもお洒落な場所やショッピングモールもあり、なおかつ都心へのアクセスが良いため、本当にオススメしたい区です。

## 03 子どもたちのお気に入りスポットは?



近所のいなり寿司屋さん。店員さんが笑顔で手を振ってくれ、子どもたちも嬉しそうです。

東京ミズマチ®は電車が通る様子が近くで見られるため、電車好きの子どもたちは大興奮!



自然豊かな荒川河川敷がお気に入り。昆虫などの生き物を発見すると、表情が輝きます。



錦糸公園のロケット遊具や、大横川親水公園のローラー滑り台などの遊び場!

鯉のぼりなど、東京スカイツリータウン®の季節ごとのイベントでは、みんな楽しく過ごしています。



## 04 あなたの園のイチオシポイントは?

子どもの主体性に向き合っているところ! 安心して働ける園です。

園庭に生き物や植物・花が多く、季節を感じながら過ごせます。

毎日、近隣の公園に行って思う存分、身体を使った戸外活動ができます!

保育室に死角がなく、常にみんなのことを見渡せるところ。

子どもの興味に合わせた、クレープ作りや陶芸などの体験学習。

広いホールがあること。雨の日でも運動遊びが楽しめます。

出汁を効かせた手作り給食が好評です!

東京ソラマチ®が近くにあり、季節ごとの装飾が楽しめます。

床暖房つきのホールがあり、冬でもあたたかい!

東京スカイツリー®を見上げられる人工芝の屋上テラスが人気。

なんと駅近。保護者の通勤も楽だと思えます。



※任意回答をまとめたものであり、職場の雰囲気や働き方の傾向をお伝えするものではありません。

# ぴったりが見つかる! 墨田区の 私立保育園Map

墨田区内には約80の私立保育施設があり、区のホームページではそのうち「私立認可保育所」と「幼保連携型認定こども園」の求人情報を毎月更新しています。マップと照らし合わせながら、ぜひ最新の募集状況をチェックしてみてください。

私立保育施設求人の最新情報はこちらからご覧ください。



## 私立保育施設 名称一覧

- |                      |                     |                     |                    |
|----------------------|---------------------|---------------------|--------------------|
| ① 墨田みどり保育園           | ②③ グローバルキッズ押上園      | ④⑤ うれしい保育園八広        | ⑥⑦ 興望館こども園         |
| ② 墨田みどり保育園分園         | ③ 両国すきっぷ保育園         | ④ にじいろ保育園向島         | ⑧ ぶれあ保育園・小村井       |
| ③ ほがらか保育園            | ④ のびのび保育園           | ⑤ まなびの森保育園八広        | ⑨ ぶどうの木保育室         |
| ④ 光の園保育学校            | ⑤ すこやか錦糸保育園         | ⑥ アスク緑保育園           | ⑩ 八広ぶどうの木保育室       |
| ⑤ 光の園保育学校両国駅前分園      | ⑥ AIAI NURSERY 錦糸町  | ⑦ グローバルキッズ八広園       | ⑪ ちゃのま保育園横川        |
| ⑥ 厚生館保育園             | ⑦ ういず東駒形保育園         | ⑧ たんぼぼ保育所八広園        | ⑫ キャリー保育園東向島       |
| ⑦ 菊川保育園              | ⑧ ベネッセ 菊川北保育園       | ⑨ キッズガーデン業平         | ⑬ 未来っ子保育園東向島園      |
| ⑧ 東京愛育苑さゆり保育園        | ⑨ 小学館アカデミーひきふね駅前保育園 | ⑩ キッズガーデン第二墨田八広     | ⑭ ちゃのま保育園両国        |
| ⑨ 木ノ下保育園             | ⑩ チェリッシュあおぞら保育園     | ⑪ さくらさくみらい 東向島      | ⑮ ル・アンジェ両国保育園      |
| ⑩ 杉の子学園保育所           | ⑪ チェリッシュ曳舟保育園       | ⑫ AIAI NURSERY 石原   | ⑯ 心夢保育室            |
| ⑪ ナースリー保育園           | ⑫ アスク両国保育園          | ⑬ キッズパートナー菊川        | ⑰ ピノキオ幼児舎鐘ヶ淵園      |
| ⑫ ナースリー保育園分園         | ⑬ 向島ひまわり保育園         | ⑭ グローバルキッズ曳舟保育園     | ⑱ ポピンズナーサリースクールすみだ |
| ⑬ 育正保育園              | ⑭ オウトピア保育園          | ⑮ すこやか本所保育園         | ⑲ 保育園夢未来錦糸町園       |
| ⑭ こひつじ保育園            | ⑯ そらまめ保育園すみだ横川      | ⑯ たムスわんぱく保育園墨田      | ⑳ 押上保育園            |
| ⑮ わらべみどり保育園          | ⑰ ひらがなのツリーほいくえん     | ⑰ クオリスキッズ菊川保育園      | ㉑ きんし保育園           |
| ⑯ 本所たから保育園           | ⑱ キッズガーデン墨田八広       | ⑱ クローバーこども園         | ㉒ 亀沢保育園            |
| ⑰ すみだ中和こころ保育園        | ⑲ ミアヘルサ保育園ひびき曳舟     | ⑲ ベネッセ 菊川保育園        | ㉓ 横川さくら保育園         |
| ⑱ 両国・なかよし保育園         | ⑳ 石原こかわ保育園          | ⑲ あおやぎ保育園           | ㉔ 横川さくら保育園分園       |
| ⑲ 小梅保育園              | ㉑ まなびの森保育園曳舟        | ㉑ マミーズエンジェル墨田みなみ保育園 | ㉕ 長浦保育園            |
| ⑳ すみだ川のほとりに笑顔咲くほいくえん | ㉒ わらべ向島保育園          | ㉒ 幼保連携型認定こども園共愛館保育園 | ㉖ 水神保育園            |
| ㉑ まなびの森保育園錦糸町        | ㉓ わらべ向島保育園分園        |                     | ㉗ すみだ保育園           |



## 保育施設一覧

区内の私立保育施設については、以下の二次元コードからアクセスしてご確認ください。

※公設民営保育園一覧はスクロールしてご確認ください。



私立認可保育所・  
幼保連携型認定こども園



小規模  
保育事業所



認証保育所



公設民営保育園\*

すみだの魅力を  
もっと知ろう！

墨田区公式  
Instagram



## 墨田区 子ども・子育て支援部 子ども施設課

〒130-8640 東京都墨田区吾妻橋 1-23-20 TEL 03-5608-1253

協力

墨田区私立保育園協会（採用ガイド編集委員会）  
墨田区私立保育施設の皆様 すみだカメラ部10選

