

議案第 1 号

行政財産使用許可（旧木下川小学校）について

上記の議案を提出する。

平成 29 年 1 月 19 日

提出者 墨田区教育委員会教育長 加藤 裕之

（提案内容）

別紙のとおり許可する。

（提案理由）

旧木下川小学校土地の一部について行政財産使用許可申請があり、墨田区公有財産管理規則（昭和 39 年墨田区規則第 12 号）第 21 条の 2 第 4 号の規定により、その土地の使用を許可する必要がある。

行政財産使用許可（旧木下川小学校）について

1 理由

現在、墨田区教育委員会では、社会福祉法人吉祥福寿会に対して旧木下川小学校の土地に係る行政財産使用許可（許可番号第463号及び第465号）を行い、用地の一部を特別養護老人ホーム新築工事の用に供している。

この度、特別養護老人ホーム新築工事が工期延長となることに伴い、平成28年12月16日付けで、社会福祉法人吉祥福寿会より旧木下川小学校の土地に係る行政財産使用許可申請が行われた。また、本件は、特別養護老人ホーム誘致の所管である福祉保健部介護保険課より、社会福祉法人吉祥福寿会から行政財産使用許可申請が行われる事について、協力依頼を受けている。

本申請については、墨田区公有財産管理規則第21条の2第4号に該当し、管理運営上支障が認められないため、旧木下川小学校の土地の使用を許可する。

2 行政財産使用許可後の施設貸出の取扱

現在、旧木下川小学校では、行政財産使用許可（許可番号第463号及び第465号）に伴い、貸出施設（校庭）の面積を縮小（約1,000㎡から約400㎡へ）して施設貸出を実施している。

当該状況が平成29年2月1日から平成29年3月31日の期間も継続することについては、前回同様に施設利用者への電話連絡や現地での張り紙等により周知を行う。

3 使用物件及び使用期間

旧木下川小学校（使用期間 平成29年2月1日から平成29年3月31日）

所在地 墨田区東墨田二丁目67番13（地番）

名称 旧木下川小学校

種類 土地

数量 803.47㎡

参考：許可番号第463号

使用期間 平成28年1月20日から平成29年1月31日

数量 303.47㎡

許可番号第465号

使用期間 平成28年5月7日から平成29年1月31日

数量 500.00㎡

4 行政財産の使用を許可する相手

住所 埼玉県蓮田市大字閨戸 1 8 8 5 番地

氏名 社会福祉法人 吉祥福寿会

理事長 王 増富

5 使用目的

特別養護老人ホーム新築工事に伴い、当該地を使用する必要が生じたため

6 行政財産使用料

(1) 1月あたりの貸付料

墨田区行政財産使用料条例第 2 条第 1 項第 1 号に基づき計算

$$\begin{array}{rclcl} 150,650,625 & \times & 2.5/1,000 & = & 376,626 \text{ 円(1 円未満端数切捨て) } \\ \text{貸付地の価格} & & \text{係数} & & \end{array}$$

(2) 貸付期間分の貸付料 (平成 2 9 年 2 月 1 日から平成 2 9 年 3 月 3 1 日)

$$\begin{array}{rclcl} 376,626 \text{ 円} & \times & 2 & = & \underline{753,252 \text{ 円}} \\ \text{1月あたりの貸付料} & & \text{月数} & & \end{array}$$

7 関係資料

別紙のとおり

関係法令

地方自治法（昭和22年4月17日法律第67号）第238条の4第7項
（行政財産の管理及び処分）

第238条の4第7項

7 行政財産は、その用途又は目的を妨げない限度においてその使用を許可することができる。

墨田区公有財産管理規則（昭和39年墨田区規則第12号）第21条の2第4号
（使用の許可）

第21条の2 法第238条の4第7項の規定により、行政財産の使用を許可することができる場合は、次のいずれかに該当するときに限るものとする。

(4) 隣接土地所有者又は使用者が、当該土地を利用するため相隣関係上やむを得ない事情があると認められる場合

墨田区行政財産使用料条例（昭和50年墨田区条例第13号）第2条第1項第1号
（使用料の額）

第2条 使用料は、1月当たりの額により算出するものとし、その額は、財産の種類及び使用の状況に応じ、次のとおりとする。

(1) 土地を使用させる場合には、当該土地の位置、形状、使用の態様等を考慮して算定した当該土地の適正な価格に1,000分の2.5を乗じて得た額

案内図



面積調書

縮尺 S=1/400

求積表

Table with columns: 地番 A, 測点, Xn, Xn-1, Yn, Yn-1, Xn * (Yn-1 - Yn-2), Xn-1 * (Yn-1 - Yn-2), Total Area: 3400.03 m²

Table with columns: 地番 B, 測点, Xn, Xn-1, Yn, Yn-1, Xn * (Yn-1 - Yn-2), Xn-1 * (Yn-1 - Yn-2), Total Area: 2537.93 m²

Table with columns: 地番 C, 測点, Xn, Xn-1, Yn, Yn-1, Xn * (Yn-1 - Yn-2), Xn-1 * (Yn-1 - Yn-2), Total Area: 16.818138 m²

Table with columns: 地番 D, 測点, Xn, Xn-1, Yn, Yn-1, Xn * (Yn-1 - Yn-2), Xn-1 * (Yn-1 - Yn-2), Total Area: 8.40 m²

Table with columns: 地番 E, 測点, Xn, Xn-1, Yn, Yn-1, Xn * (Yn-1 - Yn-2), Xn-1 * (Yn-1 - Yn-2), Total Area: 1.14 m²

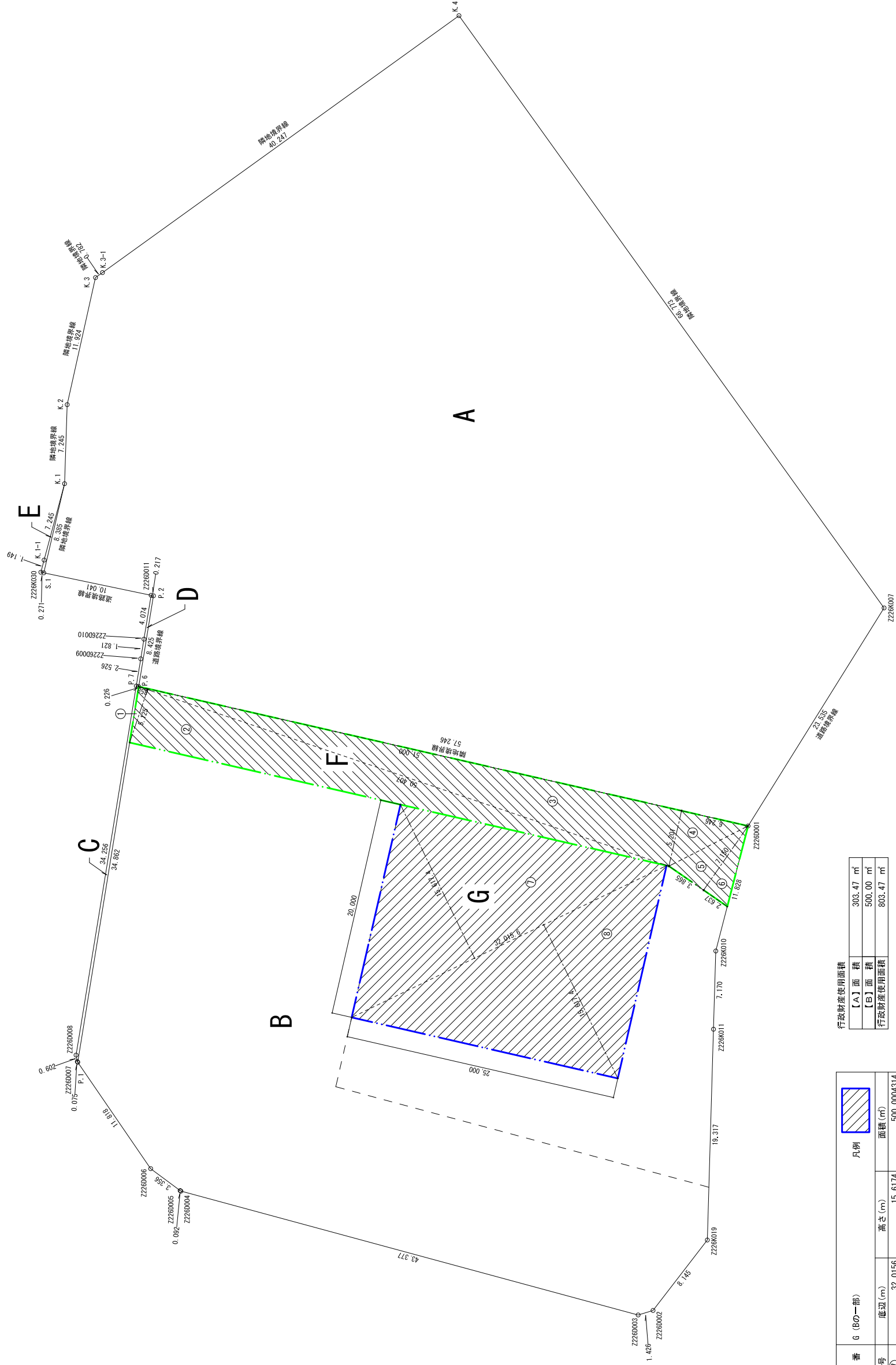


Table for parcel G (B0-一部) with columns: 地番, 底辺(m), 高さ(m), 面積(m²). Includes a legend for the hatched area.

Table for parcel F (B0-一部) with columns: 地番, 底辺(m), 高さ(m), 面積(m²). Includes a legend for the hatched area.

行政財産使用面積

Summary table for administrative property use area with columns: 行政財産使用面積, 面積(m²).

行政財産使用許可書

住所 埼玉県蓮田市大字閨戸 1 8 8 5 番地
氏名 社会福祉法人 吉祥福寿会
理事長 王 増富

平成 2 8 年 1 2 月 1 6 日付けをもって申請のあった墨田区行政財産の使用については、地方自治法第 2 3 8 条の 4 第 7 項の規定に基づき、下記の条件を付して許可する。

平成 年 月 日

墨田区教育委員会

記

(使用物件)

第 1 条 使用を許可する物件(以下「使用物件」という。)は、次のとおりとする。

所 在 墨田区東墨田二丁目 6 7 番 1 3
種 類 土地
名 称 旧木下川小学校
数 量 8 0 3 . 4 7 m²
使用部分 別紙図面のとおりに

(用途)

第 2 条 使用者は、使用物件を特別養護老人ホーム新築工事の用に供しなければならない。

(使用期間及び更新をする場合の申請)

第 3 条 使用期間は、平成 2 9 年 2 月 1 日から平成 2 9 年 3 月 3 1 日までの期間とする。

2 前項の使用期間の更新は、認めない。

(使用料及び延滞金)

第 4 条 使用料は、月額 3 7 6 , 6 2 6 円とし、墨田区の発行する納入通知書により、その指定する納入期限までに納入しなければならない。

2 指定する納入期限までに使用料を納入しないときは、その納入期限の翌日から納入の日までの日数に応じ、当該使用料の金額につき年 1 4 . 6 % (納付期限の翌日から 1 月を経過する期間については、年 7 . 3 %) の割合で計算した金額を延滞金として支払わなければならない。この場合において、年当たりの割合は、うるう年を含む期間についても、3 6 5 日当たりの割合とする。

(使用料の改定)

第5条 経済事情の変化、不動産価格の変動等により使用料の額が不相当になったときは、これを改定することができる。

(経費の負担等)

第6条 使用者は、使用物件の維持保存のため通常必要とする経費のほか、当該使用物件に付帯する電話、暖房、電気、ガス及び水道等の諸設備の実費を負担しなければならない。

(使用上の制限)

第7条 使用者は、使用物件の現状を変更し、若しくは使用物件に修繕を加え、又は使用物件に工作物を設置してはならない。ただし、あらかじめ詳細な理由を付した書面をもって墨田区教育委員会に申請し、その承認を受けたときは、この限りでない。

(転貸譲渡の禁止)

第8条 使用者は、使用許可に基づく権利を担保に供し、若しくは第三者に譲渡し、又は使用物件を転貸してはならない。

(使用許可の取消し又は変更)

第9条 次のいずれかに該当する事由が生じたときは、当該使用許可を取消し又は変更することができる。

- (1) 公用又は公共用に供するため必要を生じたとき。
- (2) 使用物件の管理が良好でない認められるとき。
- (3) この許可条件に違反する行為があると認めるとき。

(損失の不補償及び使用料の不還付)

第10条 前条の規定により、使用許可の取消し又は変更をした場合において、使用者に損失が生じたとしてもその補償をしない。

2 既に納めた使用料は還付しない。ただし、やむを得ない理由があると認めるときはその全部又は一部を返還することができる。

(原状回復の義務)

第11条 使用者は、使用期間が満了したとき、使用許可を取り消されたとき、又は使用期間の途中で使用物件を返還しようとするときは、指定された期日までに当該使用物件を原状に回復しなければならない。

(損害賠償)

第12条 使用者は、その責に帰する理由によって使用物件の全部又は一部を滅失し、又はき損したときは、当該物件の損害額に相当する金額を損害賠償金として支払わなければならない。ただし、使用者の負担において、原状に回復したと認められたときは、この限りでない。

2 前項に定めるものを除くほか、使用者は、この許可条件に違反したため区に損害を与えたときは、その損害額に相当する金額を損害賠償金として支払わなければならない。

3 前2項の損害賠償金の額は、墨田区教育委員会が算定した額とする。

(有益費等の請求権の放棄)

第13条 使用者は、使用物件の維持、保存、改良のため支出した有益費、必要費その他の費用については、これを請求しないものとする。

(実地調査等)

第14条 墨田区教育委員会が使用物件について実地に調査し、又は所要の報告を求めた場合は、使用者は、この調査を拒み、若しくは妨げ、又は報告を怠ってはならない。

(疑義の決定)

第15条 この許可条件について疑義があるとき又は定めのない事項については、協議のうえ墨田区教育委員会が決定する。

1 この決定に不服がある場合には、この決定があったことを知った日の翌日から起算して3か月以内に墨田区長に対して審査請求をすることができる(なお、この決定があったことを知った日の翌日から起算して3か月以内であっても、この決定の日の翌日から起算して1年を経過すると審査請求をすることができなくなる。)

2 この決定については、この決定があったことを知った日の翌日から起算して6か月以内に、墨田区を被告として(訴訟において墨田区を代表する者は墨田区教育委員会となる。)処分の取消しの訴えを提起することができる(なお、この決定があったことを知った日の翌日から起算して6か月以内であっても、この決定の日の翌日から起算して1年を経過すると処分の取消しの訴えを提起することができなくなる。)。ただし、上記1の審査請求をした場合には、当該審査請求に対する決定があったことを知った日の翌日から起算して6か月以内に、処分の取消しの訴えを提起することができる。

3 当分の間、第4条第2項に規定する延滞金の年14.6パーセントの割合及び年7.3パーセントの割合は、同項の規定にかかわらず、各年の特例基準割合(当該年の前年に租税特別措置法(昭和32年法律第26号)第93条第2項の規定により告示された割合に年1パーセントの割合を加算した割合をいう。以下同じ。)が年7.3パーセントの割合に満たない場合には、その年(以下「特例基準割合適用年」という。)中においては、年14.6パーセントの割合にあつては当該特例基準割合適用年における特例基準割合に年7.3パーセントの割合を加算した割合とし、年7.3パーセントの割合にあつては当該特例基準割合に年1パーセントの割合を加算した割合(当該加算した割合が年7.3パーセントの割合を超える場合には、年7.3パーセントの割合)とする。

行政財産使用許可申請書

平成 28 年 12 月 16 日

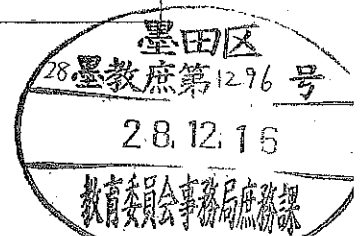
墨田区教育委員会 様

住所 埼玉県蓮田市大字閏戸 1885 番地
氏名 社会福祉法人 吉祥福寿会
理事長 王 増 富

下記のとおり墨田区行政財産の使用許可を受けたく関係書類を添えて申請します。

記

使用物件	所在地	墨田区東墨田二丁目67番13
	種類	土地
	名称	旧木下川小学校
	数量	803.47㎡
	使用部分	別紙のとおり
使用期間	平成29年 2月 1日から 平成29年 3月31日まで	
使用目的	特別養護老人ホーム新築工事に伴い、 当該地を使用する必要が生じた為。	
備考		



28墨福介第1844号
平成28年12月16日

教育委員会事務局次長
後藤 隆宏 様

福祉保健部長 青木 剛



旧木下川小学校用地における特別養護老人ホーム整備に係る
行政財産の使用許可について（依頼）

旧木下川小学校用地における特別養護老人ホーム整備において、下記のとおり土地賃貸借契約の締結を行った社会福祉法人吉祥福寿会から隣接する用地に係る行政財産使用許可について、別紙のとおり申請があったので協議を依頼します。特段の御配慮をいただけますようお願いいたします。

記

1 定期借地契約締結者

- (1) 氏名 社会福祉法人 吉祥福寿会 理事長 王 増富
- (2) 住所 埼玉県蓮田市大字閨戸 1885 番地
- (3) 担当 法人理事 岩田 尚明 連絡先 048 (766) 4165
- (4) 契約締結日
平成 27 年 12 月 25 日

2 所管課

福祉保健部介護保険課管理・計画担当 石井 内 3479

教育課題の進捗状況について（平成29年1月報告分）

課題名	進捗状況	主管課
学校ICT化の推進	<p>【計画】</p> <p>電子黒板の設置拡充 導入校本稼働開始 ICT巡回員による導入時サポート 設置校による授業公開</p> <p>【実績】</p> <p>電子黒板の設置拡充 導入校（小19校）本稼働開始 ICT巡回員による導入時サポート（2校） 各校：午前中、5日間サポート 設置校によるICT授業公開（3校） 校務PCのサーバに、各学年・教科別ごとにデータを収納できるよう「共有コンテンツ」を設定 「共有コンテンツ」内に、各学年・教科別の「ふりかえりシート」を掲載。1月以降に学習内容の振り返りを行うよう学校へ依頼</p> <p>【進捗状況】<input checked="" type="checkbox"/>順調・遅延・他（ ）</p>	庶務課 指導室 すみだ教育 研究所
すみだ教育指針の策定	<p>【計画】</p> <p>パブリックコメントの実施</p> <p>【実績】</p> <p>パブリックコメントの実施 すみだ教育指針素案を議会報告（12/1）</p> <p>【進捗状況】<input checked="" type="checkbox"/>順調・遅延・他（ ）</p>	すみだ教育 研究所
学力向上新3か年計画の実施	<p>【計画】</p> <p>すみだ学力向上推進会議</p> <p>【実績】</p> <p>すみだ学力向上推進会議（12/13） すみだ学力向上推進会議報告書作成準備</p> <p>【進捗状況】<input checked="" type="checkbox"/>順調・遅延・他（ ）</p>	すみだ教育 研究所
幼保小中一貫教育の推進	<p>【計画】</p> <p>一貫教育巡回指導員による助言・支援 中学校スタートブック（仮）の検討</p> <p>【実績】</p> <p>一貫教育巡回指導員による助言・支援 中学校スタートブック（仮）の検討 幼保小中一貫教育フォーラムの準備</p> <p>【進捗状況】<input checked="" type="checkbox"/>順調・遅延・他（ ）</p>	すみだ教育 研究所

課題名	進捗状況	主管課
(仮称)総合運動 場等整備事業	<p>【計画】</p> <ul style="list-style-type: none"> 基本・実施設計定例会 旧鐘淵中学校解体工事に係る地元町会説明 旧鐘淵中学校の解体工事 東白鬚公園一体化整備に係る都建設局協議 <p>【実績】</p> <ul style="list-style-type: none"> 基本・実施設計委託業者との定例会(営繕課) 旧鐘淵中学校解体工事に係る地元町会への説明 旧鐘淵中学校の解体工事着手 東白鬚公園一体化整備に係る都建設局(東部公園 緑地事務所)との協議 <p>【進捗状況】順調・遅延・他()</p>	スポーツ振 興課

図書館を使った調べる学習コンクール

平成 29 年 1 月
墨田区教育委員会事務局指導室

本区の目標

- 「広い視野をもち、自ら学び、考え、挑戦する力をもつて行動する人」 【教育委員会教育目標 抜粋】
- 「挑戦する」「つながる」役立つ力の育成 【教育指針】
- 大学や図書館等多くの教育資源と連携し、学ぶ機会を広げる 【施策の方向2-目標4】

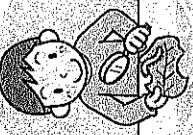
本区の現状

- 学力調査等で、読解力の定着に課題が認められる。
 - 児童生徒意識調査によると、読書の習慣や家庭学習の習慣が身に付いていない児童生徒の割合が高い。
 - 学校図書館を活用した調べ学習など、主体的な学習活動が十分に行われていない。
- 「平成 26 年度 すみだ学力向上推進会議報告書」

「図書館を使った調べる学習コンクール」を中核とした図書館活用・読書活動を、学校・区立図書館・指導室が一体となって推進することで、子供たちの望ましい読書習慣を形成し、思考力・判断力・表現力等の向上を図る。

墨田区教育委員会の取組

教科・総合的な学習の時間等の指導における図書館活用の推進



学校支援

- ・保護者向け説明会の企画・実施
- ・個別相談会の企画・実施
- ・親子で調べる学習応援講座
- ・調べる学習研修会の開催
- ・民間委託による学校司書の配置 (小学校)
- ・区立図書館との連携
- ・区小研、区中研との連携



学校

作品の応募

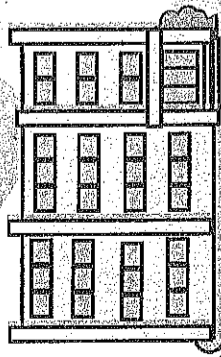
図書館を使った調べる学習コンクール

関心・期待の高まり

家庭

地域

意識啓発・普及



連携

指導室

教育委員会

図書館

平成28年度の実績

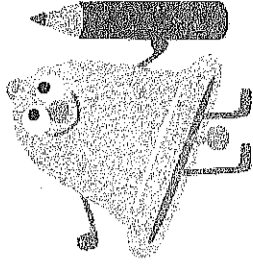
- ◆ 「調べる学習保護者向け説明会」 4/25 (土) 参加者 71 名
- ◆ 「親子で調べる学習応援講座」 4/25 (土) 参加者 97 名
- ◆ リーフレット作成・配布 5月 15, 000 部
- ◆ 「調べる学習個別相談会」 夏季休業中 9日間実施 参加者 180 組
- ◆ 入賞・入選過去作品区立図書館での貸出件数 1,542 件 (平成 28 年 9 月 29 日現在)
- ◆ 入賞・入選過去作品複製作品 CD-R 各小・中学校送付
- ◆ 「調べる学習研修会」 6/17 (金) 参加者 学校図書館担当教諭、区立図書館職員 学校図書館スタッフ ほか

	平成 23 年度	平成 24 年度	平成 25 年度	平成 26 年度	平成 27 年度	平成 28 年度
参加者	1,316	2,778	3,911	4,391	5,777	6,141
作品数	1,363	2,650	4,037	4,262	5,354	6,141

※墨田区は、平成 23 年度から取り組んでいる。

成果

- ・自ら課題を発見し、調べ、まとめる力の向上
- ・区内全小・中学校が参加
- ・指導室と区立図書館の連携、協力体制の強化
- ・図書館利用の増加



シラベルくん

作品紹介

全国コンクール結果

文部科学大臣賞



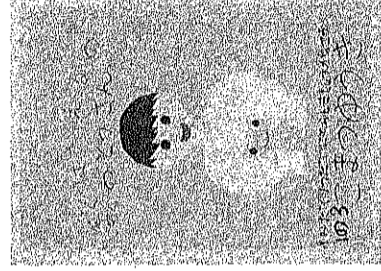
「し...しりりたい」 江戸の

ヒーロー勝海舟

初山 大空 (阿国小 2 年)

優秀賞

日本児童教育
振興財団賞



「ぼくはかえるの

おとうさん」

小松 優貴 (第二寺島小 1 年)

「© (公財) 図書館振興財団」

	平成 26 年度	平成 27 年度	平成 28 年度
文部科学大臣賞	1	0	1
優秀賞・日本児童教育振興財団賞	0	1	1
観光庁長官賞	0	1	0
優良賞	6	9	8
奨励賞	10	14	30
佳作	35	79	82
合計	52	104	122

第20回「図書館を使った調べる学習コンクール」入賞作品一覧

部門	全国	墨田区	学校名	学年	氏名	作品名
小学生低学年(一・二年生)の部	文部科学大臣賞	金賞	両国小学校	2年	靱山 大空	し…しりたい 江戸のヒーロー勝海舟
	優良賞	銀賞	柳島小学校	2年	茂手木 香凜	天ぷら油をリサイクルしよう!
	奨励賞	銀賞	錦糸小学校	2年	上杉 尚樹	行け!!海水ちょうさたい!!
	奨励賞	銅賞	立花吾嬬の森小学校	2年	佐々木 祐介	セミのふしぎ
	佳作	銅賞	柳島小学校	2年	大崎 菜々美	ねこってなんなの
	佳作	銅賞	八広小学校	2年	毛利 英昌	なんで てつのかたまりのふねが うくの?
	佳作	銅賞	第三寺島小学校	1年	川田 幹大	おもしろい!!くらげのせかい
	優良賞	銅賞	梅若小学校	2年	大森 花音	花音は…メダカはかせ
	奨励賞	銅賞	外手小学校	2年	浅輪 くるみ	ちよつとまった!そのゴミすてるもの?
	佳作	銅賞	菊川小学校	2年	待鳥 月花	おいしいわがしはいかがですか
	佳作	銅賞	横川小学校	1年	大塚 七緒	ありのせいかつ
	奨励賞	銅賞	業平小学校	2年	面 珠々	わたしのようふくどこで作った?
	優秀賞・日本児童教育振興財団賞	銅賞	第二寺島小学校	1年	小松 優貴	ぼくはかえるのおとうさん
	奨励賞	銅賞	錦糸小学校	1年	桑波田 育	ぜつたいにさされないぞ!蚊
	佳作	銅賞	曳舟小学校	2年	足立 雅香	血液がたってなんだろう?
	佳作	銅賞	曳舟小学校	2年	渡辺 瑛太	たんけん!はっけん!日本のお城
	佳作	銅賞	第四吾嬬小学校	2年	伊東 珠希	ぶどうのふしぎ
佳作	銅賞	押上小学校	1年	原田 拓海	ぼくのかみひこうき	
小学生中学年(三・四)	優良賞	金賞	両国小学校	4年	井 莉 栞菜	今日は浴衣で夕涼み~浴衣美人の参考書~
	佳作	銀賞	緑小学校	4年	渡邊 志埜	氷の世界へようこそ
	奨励賞	銀賞	横川小学校	4年	米津 アンナ	五感のひみつ~好ききらいと五感の関係~
	佳作	銅賞	緑小学校	3年	渡辺 莉音	メガネのことをよ~く見てみよう!!
	佳作	銅賞	立花吾嬬の森小学校	3年	渡邊 羽唯	すごいぞ!!たまごパワー
	佳作	銅賞	柳島小学校	3年	伊藤 創哉	知ってる?知らない?!そりゃ、一大事!! 原子力発電しよのはたらきとひつようせい
	奨励賞	銅賞	外手小学校	3年	伊藤 万祐子	じゃがいもってどんないも?
	奨励賞	銅賞	外手小学校	4年	濱田 朱希	私たちの大切な漢字
	佳作	銅賞	中川小学校	4年	大津山 周	あたまをよくするにはどうするの?
	奨励賞	銅賞	菊川小学校	4年	森 鈴花	作って楽しい!食べておいしい!ハーブのふしぎ

1年生)の部	奨励賞	銅賞	菊川小学校	3年	角井 歩	ぼくの家にやって来た カタツムリのカタさん	
	佳作	銅賞	菊川小学校	3年	庄子 大皓	オリンピック大皓の大事典	
	奨励賞	銅賞	横川小学校	4年	坂本 弥優	紅茶大好き！～飲もう！作ろう！おいしい和紅茶～	
	佳作	銅賞	錦糸小学校	4年	小筆 愛梨	すごいよバナナ～もっと知りたい もっと楽しいバナナワールド～	
	奨励賞	銅賞	言問小学校	4年	村山 夏海	金魚を長生きさせるための大研究	
	佳作	銅賞	曳舟小学校	4年	井原 くるみ	私もいつかは行けるかな 宇宙での生活	
	佳作	銅賞	曳舟小学校	4年	木場 友嶺	相手のコマをはじき出せ！ベーゴマ	
	佳作	銅賞	第四舌孺小学校	4年	鵜澤 奏	トマトこくふく大作戦！	
小学生高学年(五・六年生)の部	優良賞	金賞	二葉小学校	6年	圓本 倫子	リハビリで人は活かされるのか	
	奨励賞	銀賞	菊川小学校	5年	橋立 心美	つるつるおいしい！？もっと知りたいそばのひみつ蕎麦	
	奨励賞	銀賞	横川小学校	5年	川名 凜空	実はすごい～発酵食品の知恵と工夫～	
	佳作	銅賞	緑小学校	6年	石橋 花菜	なぜ視力は下がるの？私の視力は回復できる？	
	佳作	銅賞	第一寺島小学校	5年	岡村 康太郎	ぼくの町は昔燃えつきていた～11才・戦争と平和を考える～	
	奨励賞	銅賞	第一寺島小学校	5年	堀中 柚来	小さな粒に秘められた納豆の秘密	
	佳作	銅賞	中和小学校	5年	盛本 夏蓮	知りたい！天徳院珠姫ってどんな人？ ～江戸と加賀をつないだお姫さま～	
	優良賞	銅賞	第三寺島小学校	6年	小野 桜子	涙の正体 ～泣き虫母さんと私～	
	佳作	銅賞	外手小学校	5年	野上 瑛世	印刷と新聞印刷の秘密	
	奨励賞	銅賞	小梅小学校	5年	青木 紗菜	かわいいうさぎの秘密	
	奨励賞	銅賞	菊川小学校	5年	庄子 天悠	新本所七不思議～消えた菊川のなぞを追え～	
	佳作	銅賞	両国小学校	6年	野田 百花	時間の秘密	
	奨励賞	銅賞	錦糸小学校	5年	上杉 柚葉	美しい結晶	
	佳作	銅賞	錦糸小学校	5年	清水 翔太	ロケットは、なぜとぶのか？	
	奨励賞	銅賞	曳舟小学校	6年	堀江 凜々華	省エネで地球をすくえ	
	奨励賞	銅賞	曳舟小学校	6年	八馬 志帆	『東照宮って何だろう？』～お寺なの？神社なの？～	
	佳作	銅賞	曳舟小学校	5年	根本 莉子	亀は万年って本当！？～うちのカメは12才～	
	佳作	銅賞	押上小学校	5年	内林 佑斗	タイムスリップ～江戸を温めて今を知る～	
	優良賞	優良賞	金賞	墨田中学校	1年	酒井 美玖	おじいちゃんの有機野菜 ジャガイモ
		佳作	銀賞	文花中学校	2年	高橋 なつみ	顔と表情について
奨励賞		銀賞	寺島中学校	1年	田中 初奈	お茶のヒミツを探っ茶おう！	
佳作		銅賞	文花中学校	2年	中村 純華	味覚について	

中学生の部

佳作	銅賞	文花中学校	2年	鈴木 七葉	音について。
奨励賞	銅賞	文花中学校	2年	石関 真依子	空について
佳作	銅賞	寺島中学校	1年	堀江 顕斗	困った時の神頼み～昔から受け伝えてきたことが見えてくる～
佳作	銅賞	寺島中学校	1年	後屋敷 尚花	和菓子
佳作	銅賞	本所中学校	2年	横山 華子	東京スカイツリータウンのつくり方の話
奨励賞	銅賞	本所中学校	2年	橋本 愛沙	Element Hunter ー元素の謎ー
佳作	銅賞	両国中学校	1年	土屋 はな	発酵のナゾ～「発酵」と「腐る」の違いとは？～
佳作	銅賞	両国中学校	1年	高間 結子	測量を科学で解く～伊能忠敬と科学～
佳作	銅賞	豎川中学校	2年	伯田 美詞	平和史で考える世界史

< 努力賞 >

部門	賞	学校名	学年	氏名	作品名	
小学生低学年（一・二年生）の部	佳作	努力賞	緑小学校	1年	國安 さくら	ゾウ大すき
	佳作	努力賞	立花吾嬬の森小学校	2年	西田 珠緒	おてらって何だろう??
	佳作	努力賞	中和小学校	2年	中沢 咲希	魅力もりだくさん 百人一首
	佳作	努力賞	中和小学校	2年	齋藤 信	貝ってなに?!～貝の赤ちゃんはどうやってうまれるのか～
	佳作	努力賞	第三寺島小学校	2年	中川 衛	雲について
	佳作	努力賞	外手小学校	2年	田島 嵩梧	ぼくは化石ハンター!
	佳作	努力賞	業平小学校	2年	五十畑 煉	ぼくのしゅくてき「か」!
	佳作	努力賞	二葉小学校	1年	岡田 真里果	なまかたつむりをさがして
	佳作	努力賞	二葉小学校	2年	江森 亮佑	アリのす できるかな?
	佳作	努力賞	業平小学校	2年	笠松 花和愛	わたしの金ぎよはどこからきたの?(金ぎよのひみつ)
	優良賞	努力賞	両国小学校	1年	平山 涼一	ぼくはフクロウを・・・かっぺしてみたい!!
	奨励賞	努力賞	錦糸小学校	1年	田邊 将吾	とうきょうえきへいこう!～とうきょうえきのひみつをさがそう ぼくはとうきょうえきたんけんたい～
	奨励賞	努力賞	錦糸小学校	2年	石川 晴登	しりたい!時計のなぞ。
	佳作	努力賞	言問小学校	2年	米山 咲太郎	ひみつがいっぱいアゲハチョウ
	佳作	努力賞	曳舟小学校	2年	中村 美織	おいしいパンのしょうたいは??
	佳作	努力賞	緑小学校	3年	成田 日和	しおのはっけん
優良賞	努力賞	緑小学校	3年	石江 桜子	時計のなぞを大かいぼう	
佳作	努力賞	緑小学校	4年	成住 すす	忍者みたいな物質 水	

小学生中学年(三・四年生)の部

佳作	努力賞	第一寺島小学校	4年	峯下 あかり	さがせ！点字のかくれたひみつ
奨励賞	努力賞	柳島小学校	3年	鷺尾 果純	なんでこんなにおいしいの？ 「天ねん氷のかき氷」のヒ・ミツ
佳作	努力賞	柳島小学校	4年	川原 乙華	大がたベッドつきだれでもトイレ大調査！！
佳作	努力賞	小梅小学校	4年	中村 花奈	調べてみそー 作ってみそー ～みその知らない世界～
奨励賞	努力賞	小梅小学校	4年	神作 真優	夏だ！！ラムネだ！！興水舎だ！！
佳作	努力賞	菊川小学校	3年	馬場 貴之	ブルーベリー研究室
佳作	努力賞	業平小学校	3年	徳重 理子	どうしておもしろいの？「大地の芸術祭」
佳作	努力賞	二葉小学校	3年	上野 文六	あなたは野きゆうがすきですか。
佳作	努力賞	横川小学校	3年	小林 眞大	ピカッキラッLED～LEDのひみつ～(光の三原色)
奨励賞	努力賞	両国小学校	3年	平山 夏帆	マンホール大ぼうけん～道路の下はどうなっているの？～
佳作	努力賞	第三吾嬬小学校	4年	大谷内 咲姫	塩のひみつ
佳作	努力賞	東吾嬬小学校	4年	戸高 月乃	未来を切り開く人とロボット

小学生高学年(五・六年生)の部

佳作	努力賞	立花吾嬬の森小学校	6年	室井 雅也	僕が住んでいる街の歴史
佳作	努力賞	中和小学校	6年	佐藤 成羽	The world of salt
佳作	努力賞	国府台女子学院	5年	田中 萌唯	地球からのおくりもの ～石油と人の関わり～
佳作	努力賞	外手小学校	6年	秋田 蛍太郎	東京湾魚調査～江戸前の魚を呼び戻そう～
佳作	努力賞	外手小学校	5年	高橋 良聡	マンゴーVSパイヤ
佳作	努力賞	小梅小学校	6年	鈴木 愛美	みんなを幸せにするお風呂
佳作	努力賞	横川小学校	5年	木村 利優	あの日広島で起きたこと～オバマ大統領広島訪問～
佳作	努力賞	横川小学校	6年	三輪 匠汰郎	千支って！？えーつと・・・10と12のヒミツ
佳作	努力賞	横川小学校	6年	高野 安珠	意外と知らない今と昔の漢字
奨励賞	努力賞	両国小学校	5年	菊池 花梨	おいしいわかめがやって来る？！わかめの大研究
佳作	努力賞	第二寺島小学校	6年	前谷 優衣	百害あって一利無し！たばこ
佳作	努力賞	第三吾嬬小学校	5年	鈴木 空華葉	ながーく生きる「寿命について・・・！！」
佳作	努力賞	東吾嬬小学校	5年	小野原 光彩	スマホって何を気を付ければ良いのかな？
佳作	努力賞	東吾嬬小学校	6年	内田 菜月	60年前と今
佳作	努力賞	立花吾嬬の森小学校	5年	大島 拓未	緑のかげにトカゲ現わる
佳作	努力賞	吾嬬第二中学校	1年	高橋 脩社	足もとを見てみよう ～身近な草花～
佳作	努力賞	桜堤中学校	2年	藤沼 希南	日本の祭りについて
佳作	努力賞	墨田中学校	1年	増田 彩乃	どうして？うなぎが絶滅危惧種に

中学生の部

佳作	努力賞	本所中学校	2年	池田 拓史	認知症とは何なのか
佳作	努力賞	本所中学校	2年	金内 佳乃	日本人の食生活～日本の食の移り変わり～
佳作	努力賞	本所中学校	2年	内波 絹	なぜ雲はできるのか？
佳作	努力賞	文花中学校	2年	今村 仁美	天気のはてな
佳作	努力賞	寺島中学校	1年	小林 遥登	発酵の謎を解く！！
佳作	努力賞	錦糸中学校	1年	吉川 葉	花火のひみつ！
奨励賞	努力賞	吾孺立花 中学校	1年	佐々木 倅	手話の力

※ 金賞、銀賞、銅賞入賞者67名、努力賞55名の作品は第20回図書館を使った調べる学習全国コンクールに応募しました。