

議案第7号

旧あずま図書館の用途廃止について

上記の議案を提出する。

平成29年2月10日

提出者 墨田区教育委員会教育長 加藤裕之

(提案内容)

別紙のとおり廃止する。

(提案理由)

旧あずま図書館の用地を大学誘致推進事業に活用するにあたり、用途廃止を行う必要がある。

## 旧あずま図書館の用途廃止について

### 1 理由

平成 24 年度をもって閉館した旧あずま図書館について、大学誘致推進事業に活用するにあたり、用途を廃止して普通財産とする必要がある。

### 2 所在地

#### ア 住居表示

墨田区文花一丁目 19 番 1 号

#### イ 地番

墨田区文花一丁目 1 番 19 外 2 筆の一部

### 3 用途廃止する行政財産

台帳番号 6103

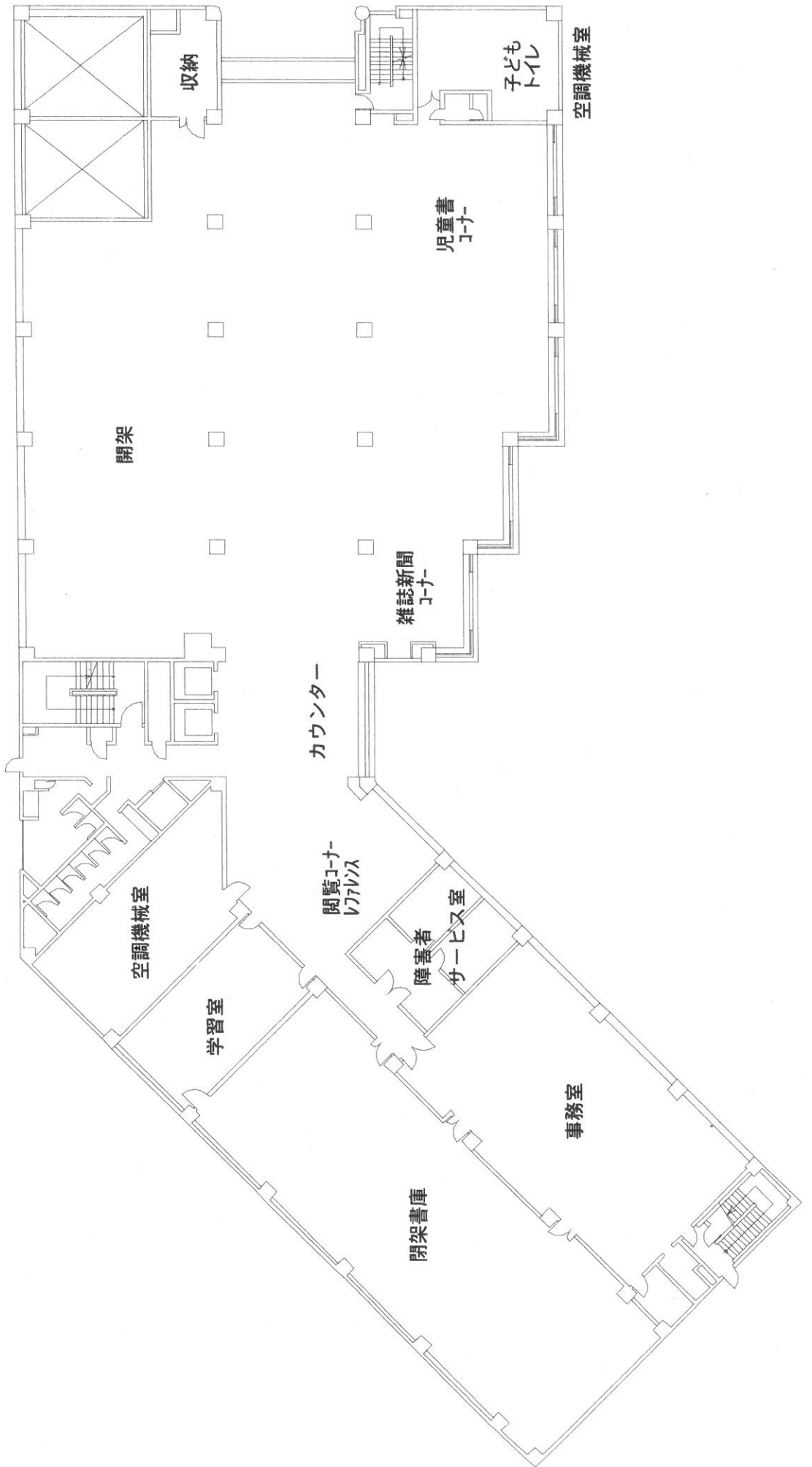
分類	用途	名称	数量
行政財産	図書館	旧あずま図書館	1,609 m <sup>2</sup>

### 4 用途廃止日

平成 29 年 4 月 1 日

# 【案内図】





## 議案第8号

認定こども園規則の意見聴取について

上記の議案を提出する。

平成29年2月10日

提出者 墨田区教育委員会教育長 加藤 裕之

(提案内容)

別紙の協議に対し、次のとおり回答する。

異議ありません。

(提案理由)

地方教育行政の組織及び運営に関する法律第27条第1項の規定に基づき、墨田区長から協議があったため。



28 墨総法規第16号の1  
平成29年1月26日

墨田区教育委員会

教育長 加藤 裕之 様

墨田区長 山本 亨



教育委員会関係規則の制定に伴う意見聴取について

墨田区認定こども園条例の施行等に関する規則を制定したいので、地方教育行政の組織及び運営に関する法律第27条第2項の規定により、貴委員会の意見をお聴きします。

記

1 制定しようとする規則案名

墨田区認定こども園条例の施行等に関する規則

2 制定理由

墨田区認定こども園条例の制定に伴い、休園日等について定めるとともに、地方教育行政の組織及び運営に関する法律第27条第1項に規定する幼保連携型認定こども園に関する意見聴取事項を定める必要がある。

3 施行期日

平成29年4月1日

4 制定規則案

別紙のとおり



## 墨田区認定こども園条例の施行等に関する規則

### (趣旨)

第1条 この規則は、墨田区認定こども園条例（平成28年墨田区条例第59号）及び地方教育行政の組織及び運営に関する法律（昭和31年法律第162号）第27条第1項の規定の施行について必要な事項を定めるものとする。

### (休園日)

第2条 墨田区認定こども園（墨田区特別保育の利用に関する条例（平成15年墨田区条例第35号）第2条第5号に掲げる年末保育を行う墨田区認定こども園を除く。）の休園日は、次のとおりとする。

(1) 日曜日

(2) 国民の祝日に関する法律（昭和23年法律第178号）に規定する休日

(3) 1月2日及び同月3日並びに12月29日から同月31日まで

2 墨田区特別保育の利用に関する条例第2条第5号に掲げる年末保育を行う墨田区認定こども園の休園日は、1月1日から同月3日まで及び12月31日並びにこれらの日を除く日曜日及び国民の祝日に関する法律に規定する休日とする。

3 前2項の規定にかかわらず、区長が必要があると認めるときは、休園日を変更し、又は臨時に休園日を定めることができる。

### (教育委員会の意見聴取事項)

第3条 地方教育行政の組織及び運営に関する法律第27条第1項に規定する規則で定めるものは、幼保連携型認定こども園における教育課程に関する基本的事項の策定に関することとする。

### (補則)

第4条 この規則の施行について必要な事項は、区長が別に定める。

### 付 則

1 この規則は、平成29年4月1日から施行する。

2 この規則の施行の日以後の幼保連携型認定こども園における教育課程に関する基本的事項の策定に係る必要な手続、準備行為等は、同日前においても、この規則の規定の例により行うことができる。

## 平成 28 年度 墨田区立学校「体力テスト」結果について(案)

平成 28 年 6 月にかけて実施した「体力テスト」の結果について、お知らせします。

## 1 調査の目的

「平成 28 年度東京都児童・生徒体力・運動能力、生活・運動習慣等調査(東京都統一体力テスト)」の結果から、墨田区内児童・生徒の体力・運動能力及び生活・運動習慣等の現状を明らかにし、児童・生徒の健康の保持・増進と体力づくりを推進する施策の改善と一層の充実を図る。

## 2 調査実施期間及び調査対象等

- (1) 調査実施期間 平成 28 年 6 月  
 (2) 調査対象 墨田区立小・中学校全学年児童・生徒  
 (3) 実施した学校及び児童・生徒数

校種	学校数	実施学校数(実施率)	学年・在籍数				
			1年	2年	3年	4年	
小学校	25校	25校 (100%)	1年	1708人	4年	1645人	小学校総数 9612名
			2年	1646人	5年	1526人	
			3年	1587人	6年	1500人	
中学校	10校	10校 (100%)	1年	1298人			中学校総数 3892名
			2年	1275人			
			3年	1319人			

## 3 調査項目

体位 身長、体重

体力テスト

## (1) 小学校

握力、上体起こし、長座体前屈、反復横とび、20mシャトルラン、50m走、立ち幅とび、ソフトボール投げ

## (2) 中学校

握力、上体起こし、長座体前屈、反復横とび、20mシャトルラン、50m走、立ち幅とび、ハンドボール投げ、持久走

20mシャトルラン、持久走(男子:1500m、女子:1000m)は、選択

## 4 調査結果(合計点のみ表示 東京都平均値との比較から)

## (1) 男子

	小1	小2	小3	小4	小5	小6	中1	中2	中3
墨田区平均	31.3	38.4	44.6	50.7	55.9	61.2	33.8	43.1	49.9
東京都平均	29.4	37.0	43.1	49.1	54.4	60.0	32.8	40.9	47.7
都平均との差異	+1.9	+1.4	+1.5	+1.6	+1.5	+1.2	+1.0	+2.2	+2.2

## (2) 女子

	小1	小2	小3	小4	小5	小6	中1	中2	中3
墨田区平均	31.2	38.7	45.7	51.8	56.9	62.2	44.5	48.8	51.8
東京都平均	29.4	37.2	43.8	50.1	56.0	61.1	43.7	48.4	50.7
都平均との差異	+1.8	+1.5	+1.9	+1.7	+0.9	+1.1	+0.8	+0.4	+1.1

## 【分析】

小・中学校男女とも、全ての種目において、東京都の平均値を上回っている。

昨年度の結果と比較しても、多くの学年で東京都平均との差異が広がり(上昇)、体力向上の取組の成果として表れている。

## 5 今後の取組予定

- (1) 教育委員会指導室は、本調査の結果を踏まえ、体力向上に資する取組を各学校に情報提供する。  
 (2) 各学校は、自校の調査結果を踏まえ、平成 29 年度「体力向上プラン」「一校一取組運動」の改善を図り、体力向上をさらに推進する。



## 教育課題の進捗状況について（平成29年2月報告分）

課題名	進捗状況	主管課
学校ICT化の推進	<p>（計画） 電子黒板の設置拡充 導入校本稼働開始 ICT巡回員による導入時サポート 設置校による授業公開</p> <p>【実績】 電子黒板の設置拡充 導入校（小19校）本稼働開始（H28.10～） 設置校によるICT授業公開（12校）</p> <p>【進捗状況】 <input checked="" type="checkbox"/> 順調・遅延・他（ ）</p>	庶務課 指導室 すみだ教育 研究所
すみだ教育指針の策定	<p>【計画】 検討会（第3回）の開催</p> <p>【実績】 検討会（第3回）の開催（1/12） パブリックコメント意見集約</p> <p>【進捗状況】 <input checked="" type="checkbox"/> 順調・遅延・他（ ）</p>	すみだ教育 研究所
学力向上新3か年計画の実施	<p>【計画】 すみだチャレンジ教室</p> <p>【実績】 すみだチャレンジ教室 冬休み（1/4～6）冬コース（1/14～3/11）</p> <p>【進捗状況】 <input checked="" type="checkbox"/> 順調・遅延・他（ ）</p>	すみだ教育 研究所
幼保小中一貫教育の推進	<p>【計画】 幼保小中一貫教育フォーラムの開催</p> <p>【実績】 幼保小中一貫教育フォーラムの開催（1/30）</p> <p>【進捗状況】 <input checked="" type="checkbox"/> 順調・遅延・他（ ）</p>	すみだ教育 研究所
（仮称）総合運動場等整備事業	<p>【計画】 基本・実施設計定例会 都市計画変更に係る打合せ 東白鬚公園との一体的整備に係る都建設局との協議</p> <p>【実績】 基本・実施設計委託業者との定例会（営繕課） 都市計画変更に係る打合せ（都市計画課） 東白鬚公園との一体的整備に係る都建設局（東部公園緑地事務所）との協議</p> <p>【進捗状況】 <input checked="" type="checkbox"/> 順調・遅延・他（ ）</p>	スポーツ振 興課