

教 育 委 員 会 日 程

1 日 時 令和4年11月24日(木) 午後3時00分から

2 場 所 教育委員会室

3 日 程

議決事項

- 第1 議案第50号 教育委員会関係議案の作成に伴う意見聴取について
- 第2 議案第51号 行政財産使用許可(旧隅田小学校防火水槽設置)について
- 第3 議案第52号 第27回MOA美術館墨田児童作品展教育委員会賞及び教育長賞受賞者への表彰状の贈呈について

報告事項

- 第1 教育課題の進捗状況について(資料1)
- 第2 令和5年度区立幼稚園入園の申込結果について(資料2)
- 第3 令和5年度区立小・中学校希望選択の申込結果について(資料3)
- 第4 第12回墨田区図書館を使った調べる学習コンクールの結果について(資料4)

議案第51号

行政財産使用許可（旧隅田小学校防火水槽設置）について

上記の議案を提出する。

令和4年11月24日

提出者 墨田区教育委員会教育長 加藤 裕之

（提案内容）

別紙のとおり許可する。

（提案理由）

旧隅田小学校の土地について、行政財産使用許可申請があったので、墨田区公有財産管理規則第21条の2第1号の規定により、使用を許可する必要がある。

行政財産使用許可（旧隅田小学校）について

1 趣旨

令和4年10月25日付けで、東京消防庁向島消防署から旧隅田小学校の土地に係る行政財産使用許可申請があった。当該申請は、旧隅田小学校のプール棟跡地に消防水利となる防火水槽を設置するものであり、申請内容について確認したところ、学校の管理運営上支障がないものと認められるため、行政財産の使用を許可する。

2 財産の表示

名称 旧隅田小学校

所在地 墨田区墨田五丁目556番1、574番1

種類 土地

数量 142㎡

ただし、防火水槽設置工事期間中においては、仮囲い内の部分を使用

3 使用を許可する相手

住所 墨田区東向島六丁目22番3号

氏名 東京消防庁向島消防署長 藤原 正直

4 使用期間

令和4年12月12日から令和6年12月11日まで（2年間）

5 使用目的

防火水槽及び消防水利標識設置のため

6 使用料

免除（公共の用に供するため）

7 関係資料

別紙のとおり

第7号様式

行政財産使用許可申請書

令和4年10月25日

墨田区教育委員会 あて

住 所 墨田区東向島六丁目22番3号

氏 名 東京消防庁
向島消防署長 藤原 正直

下記のとおり墨田区行政財産の使用許可を受けたいので、関係書類を添えて申請します。

記

使用 物 件	所在地	墨田区墨田五丁目556番1、574番1
	種類	土地
	名称	旧隅田小学校
	数量	142㎡ ただし、防火水槽設置工事期間中においては、仮囲い内の部分を使用（使用部分は別紙図面のとおりに）
使用期間	令和4年12月12日から令和6年12月11日まで	
使用目的	防火水槽及び消防水利標識設置のため	
備考	(連絡先) 向島消防署墨田出張所 市原 村上 電話3610-0119 内線803	



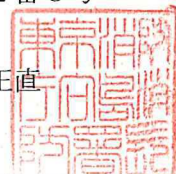
第8号様式

行政財産使用料免除申請書

令和4年10月25日

墨田区教育委員会 あて

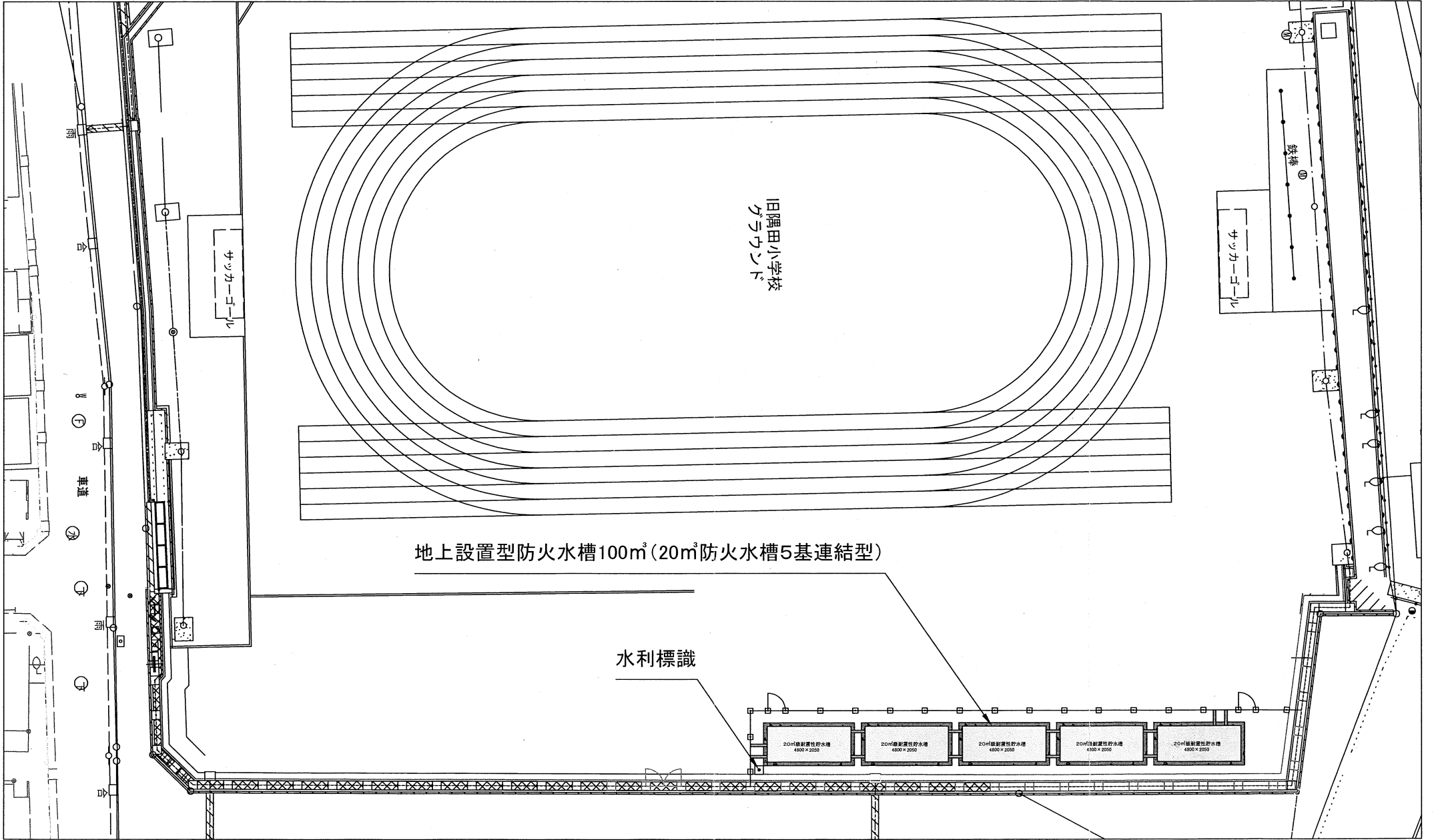
住 所 墨田区東向島六丁目22番3号

氏 名 東京消防庁
向島消防署長 藤原 正直

下記のとおり、行政財産使用料の免除を受けたいので、関係書類を添えて申請します。

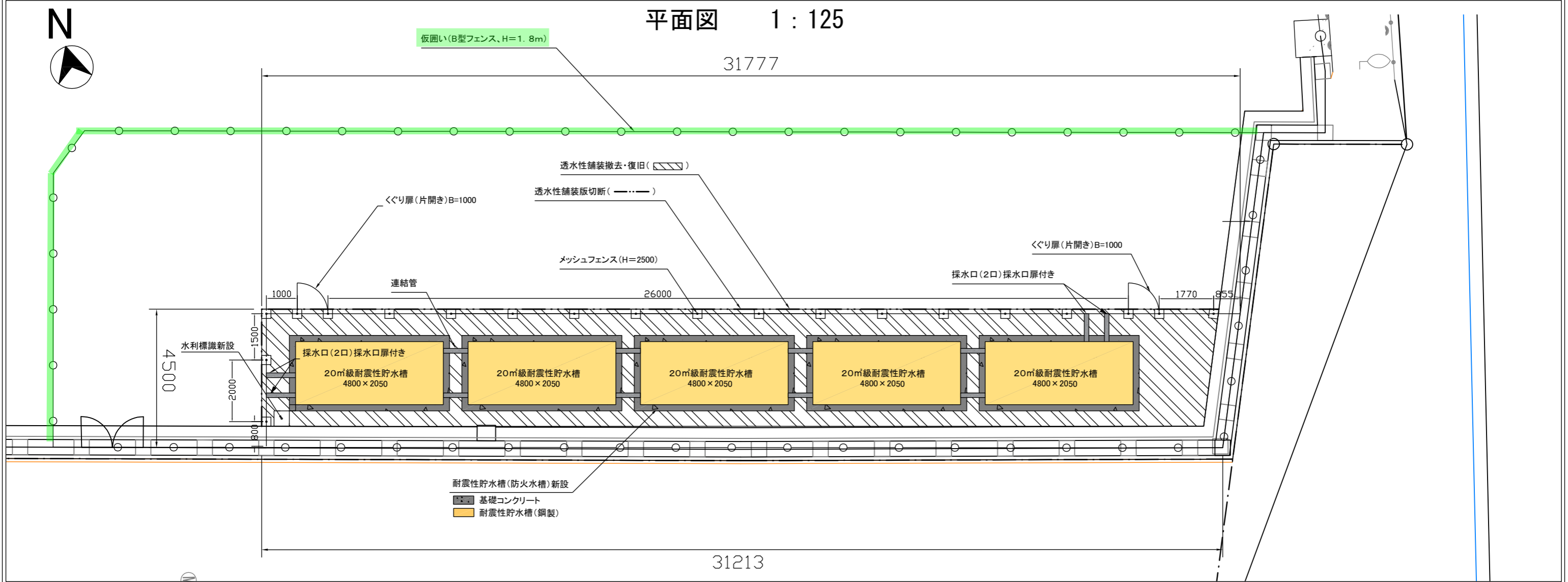
記

使 用 物 件	所 在 地	墨田区墨田五丁目556番1、574番1
	種 類	土地
	名 称	旧隅田小学校
	数 量	142m ² ただし、防火水槽設置工事期間中においては、仮囲い内の部分を使用（使用部分は別紙図面のとおり）
使 用 期 間	令和4年12月12日から令和6年12月11日まで	
使 用 目 的	防火水槽及び消防水利標識設置のため	
免 除 を 受 け よ う と す る 理 由	公共の用に供するため	

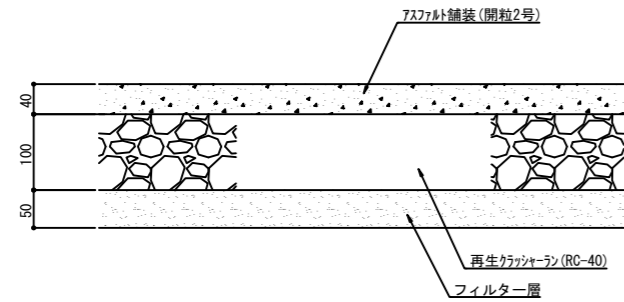


工事概要

平面図 1:125



透水性舗装撤去・復旧構造図



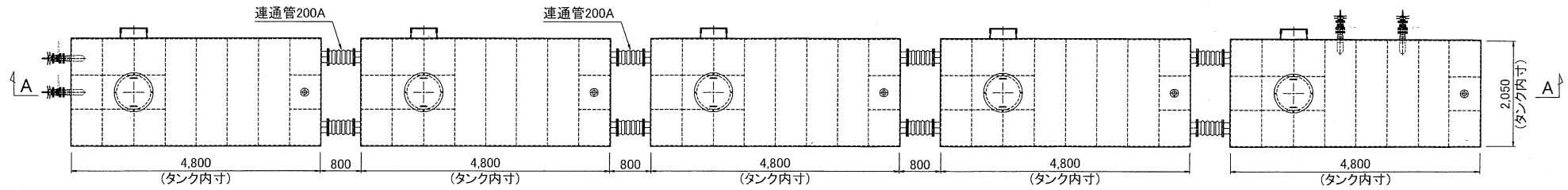
断面図 1:10(1:5)

占有面積算定

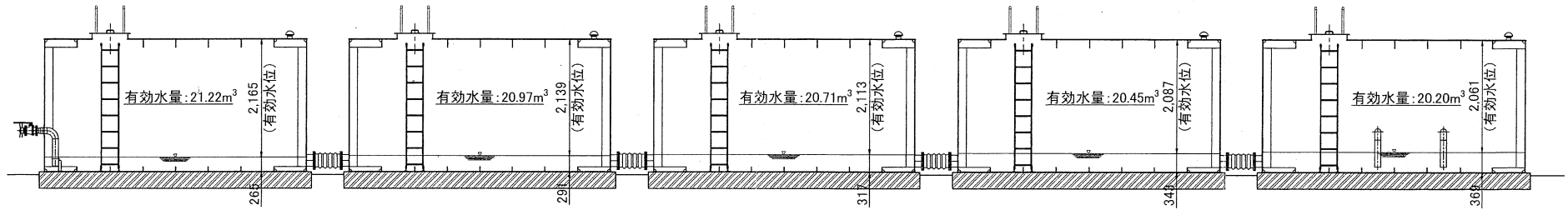
$$(31.777+31.213\text{m}) \times 4.50\text{m} \div 2 = 141.72\text{m}^2$$

$$\approx 142\text{m}^2$$

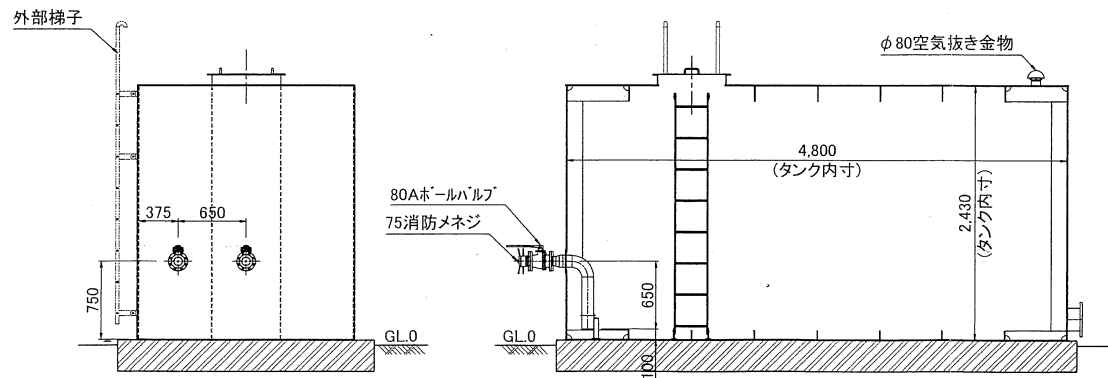
平面図



A-A 断面



本体概要図 S:1/50



タンク同士を連結する際に必要となる、水位差につて、下記の公式により算出をする。

連通管水位差計算

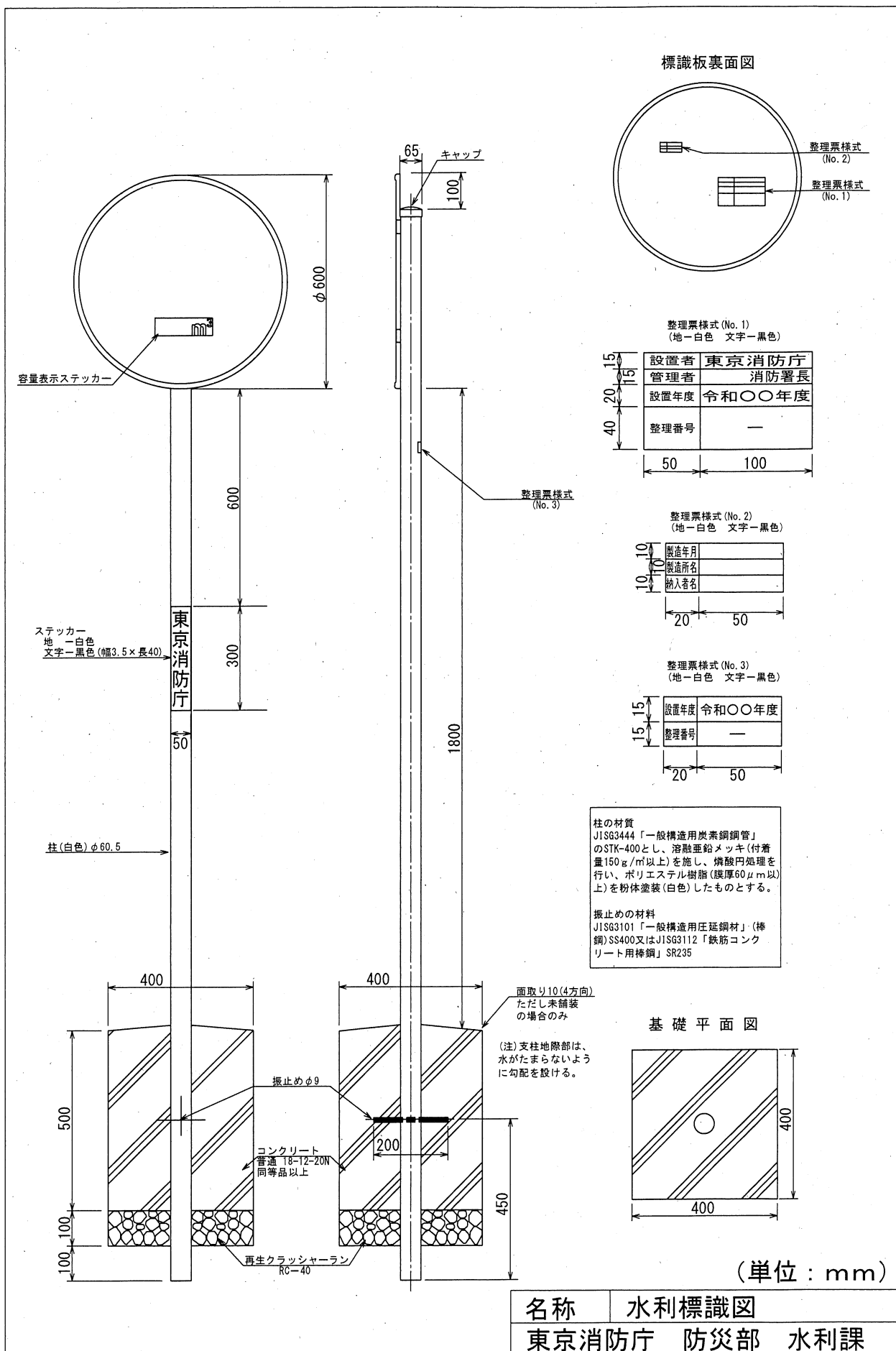
$$H = \left(\frac{Q}{3.32 \times A} \right)^2$$

H: 水位差 (m)
 Q: 連通管の流量 (m³/sec)
 A: 管内断面積 (m²)

概算製品重量: 3,400kg/基

仕上表		
名称	材質	厚
内部塗装	エポキシ樹脂系	200 μm
外部塗装 塗装色: 35-70A	下塗り: エポキシ樹脂塗料	200 μm
	中塗り: ポリウレタン樹脂用中塗り塗料	30 μm
	上塗り: ポリウレタン樹脂塗料	25 μm

工事名称	100m³級貯水槽地上型		
型式			
図面名称	参考図		
SCALE	1/80	図面枚数	1/-



令和4年度 教育課題(特別課題) 執行計画書兼実績報告書

課題	1	事業名	学習指導要領への対応(GIGA スクール構想における授業改善の推進)								主管課	指導室	
執行計画	4月	5月	6月	7月	8月	9月	10月	11月	12月	1月	2月	3月	
	GIGA スクール授業研究員の募集・決定 すみだタブレットの日 教員研修会の実施 情報モラル教育の推進	月例会			集中研修	月例会・授業研究					実践報告会 各学校の実践報告書作成・配布	月例会	
		授業改善研修会			授業改善研修会			授業改善研修会		授業改善研修会			
進捗													
実績	<p>10月実績</p> <p>GIGA スクール授業研究員 第6回月例会実施(10/13、両国小学校での検証授業) 第7回月例会実施(10/20、第三寺島小学校での検証授業) 「すみだタブレットの日」実施校 言問小学校(10/25)、第一寺島小学校(10/12)、曳舟小学校(10/15)、八広小学校(10/23)、 本所中学校(10/15)、豎川中学校(10/15) 教職員研修会の実施 東京都作成資料「学びのアップデート」の送付 錦糸中学校の事例紹介 情報モラル教育の推進 各校における「情報モラル指導モデルカリキュラム」を活用した指導の実施(年3回実施)</p> <p>進捗：○</p>												

進捗 : 順調、× : 遅延、 : その他()

令和4年度 教育課題(特別課題) 執行計画書兼実績報告書

課題	2	事業名	「すみだ教育指針」の改定及び「学力向上新3か年計画(第3次)」の策定									主管課	すみだ教育研究所		
執行計画	4月	5月	6月	7月	8月	9月	10月	11月	12月	1月	2月	3月			
	「すみだ教育指針」の改定 委員会設置 年間スケジュール確認 アンケート 発出・集約 幹事会 (係長級) 教育委員会に 随時、検討状況 を報告			骨子案等検討 検討会		各課事業 調査・収集 幹事会		幹事会 検討会		素案検討 素案決定 概要版の検討		パブリック コメント開始 パブリック コメント集約		幹事会 検討会 印刷準備 印刷	
	「学力向上新3か年計画(第3次)」の策定 策定方針、 スケジュール 確認 委員会 教育委員会 に随時、検討 状況を報告			骨子案策 定準備		各課事業 調査依頼 各課事業 調査集約 委員会		素案作成 準備 素案検討 委員会		素案決定 素案議会 報告		議会報告 議会報告		議会報告	
進捗															
実績	10月実績 「すみだ教育指針」の改定 素案検討 「学力向上新3か年計画(第3次)」の策定 素案検討 進捗：														

進捗 : 順調、× : 遅延、 : その他 ()

令和4年度 教育課題(特別課題) 執行計画書兼実績報告書

課題	3	事業名	学力向上新3か年計画(第2次)の推進								主管課	すみだ教育研究所	
執行計画	4月	5月	6月	7月	8月	9月	10月	11月	12月	1月	2月	3月	
	国調査実施(4/19) 区調査実施(4/26)	都調査実施	→ 区調査結果受領(下旬)	全体計画作成			区調査議会報告 学力向上ヒアリング 学習ふりかえり期間	調査結果を各校HPに掲載			指導のポイントを各校へ周知 学習ふりかえり期間		
	マネジメント推進校決定、計画取りまとめ	マネジメント推進校訪問、予算配当											→
	すみだスクールサポートティーチャー事業												→
	チャレンジ教室							放課後：秋		→	放課後：冬		→
	研究所ニュース発行												→
進捗													
実績	<p>10月実績 調査結果を各校ホームページに掲載 学習ふりかえり期間(9/2~10/7) マネジメント推進校(2年目) 横川小、隅田小、梅若小、吾孀第二中、吾孀立花中 すみだスクールサポートティーチャー事業 放課後補習・授業支援等支援サポーターを各校へ派遣(10月実績：活動人数105人 R4.11.7 現在確認数) チャレンジ教室 秋の教室が開始 横川小、第一寺島小、押上小、桜堤中 研究所ニュースの発行</p> <p>進捗：</p>												

進捗 : 順調、×: 遅延、 : その他()

令和5年度区立幼稚園入園の申込結果について

令和4年11月4日現在

(単位:人)

幼稚園名	募集人数	申込人数	空き人数	備考
緑	35	8	27	
柳島	35	9	26	
菊川	35	12	23	
第三寺島	35	9	26	
八広	35	8	27	
立花	35	7	28	
合計	210	53	157	

1学級:定員35人

令和5年度区立小学校希望選択の申込結果について

令和4年11月8日現在

(単位:人)

小学校名	学区域内 住基人数 1	受入可能 人数	他学区域 からの 申込人数 (増人数)	学区域内から 他学区への 申込人数 (減人数)	学区域内 人数 2	当選予定 人数	(補欠予定 人数)
緑	101			25	76	全員入学可	
外手	86	89	8	7	79	全員入学可	
二葉	169			14	155	全員入学可	
錦糸	63	85	4	31	32	全員入学可	
中和	52	50	14	9	43	7 (7)	
言問	53	85	14	20	33	全員入学可	
小梅	88	89	15	5	83	6 (9)	
柳島	83	85	15	17	66	全員入学可	
業平	73	85	34	3	70	15 (19)	
両国	78	85	19	2	76	9 (10)	
横川	73	85	7	6	67	全員入学可	
菊川	71	85	22	10	61	全員入学可	
第三吾嬬	62	75	32	7	55	20 (12)	
第四吾嬬	35	50	8	20	15	全員入学可	
第一寺島	73	85	13	16	57	全員入学可	
第二寺島	68	85	31	8	60	25 (6)	
第三寺島	53	53	15	10	43	10 (5)	
曳舟	91	92	17	6	85	7 (10)	
中川	85			15	70	全員入学可	
東吾嬬	37	50	20	5	32	全員入学可	
押上	71	85	15	5	66	全員入学可	
八広	129			37	92	全員入学可	
隅田	63	85	9	2	61	全員入学可	
立花吾嬬の森	81	85	4	11	70	全員入学可	
梅若	88	87	2	27	61	全員入学可	
合 計	1,926	1,655	318	318	1,608		

1 学区域内住基人数...令和4年11月8日現在

2 学区域内人数...学区域内住基人数から他学区申込者を引いた人数

の学校が抽選実施対象校(8校)

令和5年度区立中学校希望選択の申込結果について

令和4年11月8日現在 (単位:人)

中学校名	学区域内住基人数 1	受入可能 人数	他学区域から の申込人数 (増人数)	学区域内から 他学区への 申込人数 (減人数)	学区域内 人数 2	学級数 1クラス /40人 3	当選予定 人数	(補欠予定 人数)
墨 田	192	193	52	31	161	5	39	(13)
本 所	181	181	64	47	134	5	45	(19)
両 国	188	189	151	19	169	5	44	(107)
豎 川	177	180	58	36	141	5	31	(27)
錦 糸	186	185	14	109	77	3	全員入学可	
吾孺第二	134	140	29	48	86	3	全員入学可	
寺 島	110	130	76	37	73	4	58	(18)
文 花	194	192	8	107	87	3	全員入学可	
桜 堤	226	225	18	56	170	5	全員入学可	
吾孺立花	160	180	41	21	139	5	全員入学可	
合 計	1,748	1,795	511	511	1,237			

1 学区域内住基人数...令和4年11月8日現在

2 学区域内人数...学区域内住基人数から他学区申込者を引いた人数

3 「公立義務教育諸学校の学級編制及び教職員定数の標準に関する法律」で、中学校は40人学級と定められているが、都では独自に中1ギャップ対策として、35人学級への措置も可能としている。

 の学校が抽選実施対象校(5校)

第12回「墨田区 図書館を使った調べる学習コンクール」の結果について

1 参加児童・生徒数

(単位：人)

参加児童・生徒総数	内訳	平成25年度	平成26年度	平成27年度	平成28年度	平成29年度	平成30年度	令和元年度	令和2年度	令和3年度	令和4年度	前年度年度比
4932人	小学校1・2年生の部	294	362	568	596	542	452	446	492	563	513	0.9倍
	小学校3・4年生の部	1,002	1,213	1,265	1,565	1,245	1,152	1,365	815	1,554	1,610	1.03倍
	小学校5・6年生の部	1,589	1,258	1,650	1,541	1,446	1,389	1,559	841	1,430	1,570	1.09倍
	中学生の部	1,026	1,558	2,294	2,439	2,306	2,296	1,600	1,130	1,186	1,239	1.04倍
	総計	3,911	4,391	5,777	6,141	5,539	5,289	4,970	3,278	4,733	4,932	1.04倍

2 作品数

(単位：点)

総作品数	内訳	平成25年度	平成26年度	平成27年度	平成28年度	平成29年度	平成30年度	令和元年度	令和2年度	令和3年度	令和4年度	前年度年度比
4932点	小学校1・2年生の部	294	362	568	596	542	452	446	492	563	513	0.9倍
	小学校3・4年生の部	1,004	1,213	1,166	1,565	1,245	1,152	1,374	815	1,554	1,610	1.03倍
	小学校5・6年生の部	1,590	1,258	1,567	1,541	1,446	1,389	1,559	841	1,430	1,570	1.09倍
	中学生の部	1,149	1,429	2,053	2,439	2,275	2,171	1,602	1,130	1,186	1,239	1.04倍
	総計	4,037	4,262	5,354	6,141	5,508	5,164	4,981	3,278	4,733	4,932	1.04倍

全国コンクールへの出品可能数は、応募総数の1.5% (小数点切上げ) です。 $4932 \times 0.015 = 73.98$ 74点

全国出品数	52点	104点	122点	110点	103点	100点	66点	71点	74点
	(金銀銅)	(金銀銅努力)	(金銀銅努力)	(金銀銅努力)	(金銀銅努力)	(金銀銅努力)	(金銀銅)	(金銀銅)	(金銀銅)

全国コンクールの応募規定により、令和2年度までは応募総数の2%が出品可能数だったが、令和3年度からは出品可能数が応募総数の1.5%に変更

3 地域コンクール応募数

(単位：点)

応募総数	内訳	平成25年度	平成26年度	平成27年度	平成28年度	平成29年度	平成30年度	令和元年度	令和2年度	令和3年度	令和4年度	前年度年度比
269点	小学校1・2年生の部	27	39	60	56	62	68	54	53	66	58	0.87倍
	小学校3・4年生の部	53	49	78	79	78	75	79	76	80	85	1.06倍
	小学校5・6年生の部	43	41	69	74	76	75	73	54	65	68	1.04倍
	中学生の部	29	18	26	51	55	50	54	50	59	58	0.98倍
	総計	152	147	233	260	271	268	260	233	270	269	0.99倍

区の応募規定により、小学校は各校各部門につき2点以内に、部門に関係なく3点以内を加えた合計9点以内、中学校は各校6点以内の応募が可能

4 地域コンクール応募校数

(単位：校)

応募校総数	内訳	平成24年度	平成25年度	平成26年度	平成27年度	平成28年度	平成29年度	平成30年度	令和元年度	令和2年度	令和3年度	令和4年度
35校	小学校1・2年生の部		22	21	25	24	25	25 ⁽¹⁾	24	24	24	22
	小学校3・4年生の部		25	25	25	25	25	25	23	25	25	25
	小学校5・6年生の部		22	22	23	24	24	24	24	21	24	24
	中学生の部		11	7	10	10	10	10 ⁽¹⁾	10 ⁽¹⁾	10 ⁽¹⁾	10	10

()内の数字は、区立以外の学校数

部門	学校名	学年	氏名	ふりがな	作品名		
小学生低学年(一・二年生)の部	金	4錦糸小	2	長沼 奏汰	ながぬま そうた	ぼくのぬかづけものがたり	
	銀	2外手小	1	竹島 結衣	たけしま ゆい	大人と子どもの舌はちがうの？	
	銀	11横川小	2	皆川 泰輝	みながわ たいき	ぼくっててんさい！？すごいぞ さとう	
	銅	2外手小	1	水上 真博	みずかみ まひろ	カブトムシのつのは なんであるの？	
	銅	2外手小	2	牛口 琴葉	うしくち ことば	がんばれ！あおむし！！チョウチョにな～れ！	
	銅	3二葉小	1	藤川 紗奈子	ふじかわ さなこ	むかしのおしゃれ	
	銅	4錦糸小	1	大野 真子	おおの まこ	にんぶさんをまもりたい	
	銅	4錦糸小	2	飯森 康晴	いいもり やすはる	ご乗車ありがとうございます！なぞときパンタグラフ電車みらい行き	
	銅	7小梅小	2	岩瀬 玲奈	いわせ れいな	赤ちゃんのおせわ	
	銅	8柳島小	2	久保田 鈴音	くぼた すずね	点字の世界へようこそ	
	銅	10両国小	2	久保田 匠	くぼた たくみ	ドキドキわくわく カラフルなほう石	
	銅	13第三吾嬬小	2	前田 琉珠	まえだ りみ	星と星座と星占い なぜわたしは、てんびん座??	
	銅	15第一寺島小	2	福山 結心	ふくやま ゆこ	なぜ？字がけせる？？けしゴムくんとなかよくなるう！	
	銅	16第二寺島小	1	松野 耀子	まつの ようこ	イヌってほんとうにホネ食べるの？	
	銅	19中川小	1	内海 真帆	うちうみ まほ	空のパレリーナ チョウのはねのひみつ	
	銅	21押上小	2	野間 穂乃佳	のま ほのか	わたしはクラゲはかせになりたい	
	銅	21押上小	2	野間 綾香	のま あやか	たべかたで あじがかわるの？	
	銅	22八広小	1	森 香	もり かおる	いろはなにでできている？	
	銅	22八広小	2	永川 倫太郎	えいかわ りんたろう	ぼくのトマトなぜかれたの？	
	小学生中学年(三・四年生)の部	金	22八広小	4	渡邊 柚	わたなべ ゆず	知ってほしい！！左利きの世界
		銀	21押上小	3	内林 歩睦	うちばやし あゆむ	ぼくたちはみんな生きている
		銀	22八広小	4	宮越 瑠南	みやこし るな	すいみん～どうしてねむくなるの？～
銅		1緑小	3	吉尾 晴隆	よしお はるたか	深海生物はどうしてつぶれないのか	
銅		1緑小	4	松本 樹仁	まつもと みきと	血のバトン	
銅		4錦糸小	3	藤原 楓花	ふじわら ふうか	ペットロス～命について考える～	
銅		6言問小	3	石井 美衣	いしい みい	作家になります！	
銅		7小梅小	3	瀧野 実咲	はまの みさき	花のひみつ	
銅		10両国小	3	中山 正輝	なかやま まさき	のりのりで行こう ノリたんけんたい	
銅		12菊川小	3	廣田 みちる	ひろた みちる	オリジナルクッキーのデザイナー～世界のクッキーをヒントに～	
銅		12菊川小	3	高橋 芙未	たかはし ふみ	大調査！私の大好きなお米とおにぎりのひみつ！	
銅		13第三吾嬬小	4	森 優花	もり ゆうか	びっくらげ！おどろきのクラゲの世界	
銅		16第二寺島小	3	北村 美智	きたむら みち	お金について調べてみよう貝？	
銅		18曳舟小	4	足立 春真	あだち はるま	こわ～いでも気になる 感染症	
銅		21押上小	4	上野 美結	うえの みう	Do you know(脳)?	
銅		21押上小	4	上野 結菜	うえの ゆな	Won(ワン)derful～働くかっこいい犬の犬救(研究)～	
銅		24立花吾嬬の森	3	平松 実莉	ひらまつ みり	みんなぜったい好きになる ミツパチ	
銅		25梅若小	4	上村 唯	かみむら ゆい	宝石のひみつ 知らなかった鉱物の世界	
銅		25梅若小	4	藤生 真那斗	ふじう まなと	ぼくの好きな「梅」について	
小学生高学年(五・六年生)の部		金	22八広小	6	國近 絢子	くにちか あやこ	ガリレオが見た宇宙「星界の報告」より
		銀	1緑小	5	崔 禎	ちえ じょん	プラスチック日記
		銀	4錦糸小	5	吉武 凜	よしたけ りん	200万年前から身近な動物だった！！世界中で愛される犬たちと人間との関わり
	銅	2外手小	5	齋藤 綾乃	さいとう あやの	どっちが大変？昭和と令和 子どものくらし	
	銅	2外手小	6	加藤 直士郎	かとう なおしろう	6度目の正直！？生物絶滅の謎に迫る！	
	銅	3二葉小	5	大津 桃子	おおつ ももこ	みんなの笑顔は平等に～心のバリアフリーの事～	
	銅	4錦糸小	5	吉田 隼香	よしだ はるか	日本代表みそ	
	銅	11横川小	6	坂本 侑香	さかもと ゆか	～夏を涼しくする音～風鈴	
	銅	13第三吾嬬小	5	藤木 要成	ふじき ようせい	函館の給食にはいかめしが出るらしい	
	銅	13第三吾嬬小	6	前田 涼生	まえだ りょうせい	こんにやくの謎を解明しよう！こんにやくのヒミツ図鑑	
	銅	14第四吾嬬小	6	鈴木 杏佳	すずき きょうか	～公園の石を大研究～	
	銅	15第一寺島小	6	正川 真由子	しょうかわ まゆこ	雲の大発見！！	
	銅	17第三寺島小	6	黒島 唯	くろしま ゆい	Color～色を楽しむ～	
	銅	17第三寺島小	6	徳野 有理	とくの ゆうり	美しいガラスペンの世界	
	銅	20東吾嬬小	6	座古 あい	ざこ あい	自然災害を知って自分の身は自分で守ろう	
	銅	20東吾嬬小	6	小貫 凜音	おぬき りのん	身近に感じた東京大空襲	
	銅	21押上小	6	山本 結	やまもと ゆい	この空を飛べたら	
	銅	21押上小	6	齊藤 遼	さいとう りょう	SDGsで守ろう地球！！みんなに伝えたい地球の現実	
	銅	22八広小	5	奈良 准一	なら じゅんいち	脳細胞は頭をぶつけると死ぬのか？	
	中学生の部	金	32本所中	1	中村 美南	なかむら みなみ	いや～なカビのイメージ変えてみせる！人のために食品でせっせと働くカビたち
		銀	31墨田中	2	松岡 愛莉	まつおか あいり	人体と栄養のつながり
		銀	35錦糸中	2	高石 紅羽	たかいし いろは	一体何者！？～微生物・細菌・ウイルス～
銅		31墨田中	1	木原 麻菜香	きはら まなか	スカイツリーの謎を解き明かせ！	
銅		32本所中	1	井上 玲	いのうえ れい	私たちの日常を支える水について～じゃぶじゃぶ池の水から考える～	
銅		33両国中	1	小長井 凜	こなが いりん	人類の宿命?! 肩こりを解消したい！	
銅		34豊川中	1	宮下 夏芽	みやした なつめ	カビ！カビ！カビ！	
銅		35錦糸中	2	戸部 小麦	とべ こむぎ	I am 小麦！～小麦ってどんな植物？～	
銅		35錦糸中	2	茂手木 香凜	もてぎ かりん	くせ毛に挑む	
銅		36吾嬬第二中	1	志民 紗良	したみ さら	だれもが出している食品ロス	
銅		36吾嬬第二中	2	成澤 知希	なるさわ ともし	SDGs 近年の食糧事情	
銅		36吾嬬第二中	1	菊池 璃紗	きくち りさ	琉球王国	
銅		37寺島中	3	小野 百合子	おの ゆりこ	過去から織りなす私のジャージ	
銅		37寺島中	3	福光 花蓮	ふくみつ かれん	コロナで変わる？日本のおもてなし	
銅		37寺島中	2	中島 梨穂子	なかじま りほこ	あなたはダムについて何を思いますか？	
銅		38文花中	2	山田 優香	やまだ ゆうか	自動販売機の謎	
銅		39桜堤中	2	山崎 崎帆乃	やまさきしほの	意外と知らない！？お米のことについて	