

教 育 委 員 会 日 程

1 日 時 令和6年5月24日(金) 午後3時00分から

2 場 所 教育委員会室

3 日 程

議決事項

- 第1 議案第30号 教育委員会関係予算案に関する意見聴取について
- 第2 議案第31号 墨田区立図書館条例施行規則の一部改正について
- 第3 議案第32号 区立八広幼稚園の入園不許可処分に係る審査請求に関する審理手続の終結について
- 第4 議案第33号 墨田区登録文化財の登録について

報告事項

- 第1 教育課題の進捗状況について(資料1)
- 第2 学校運営連絡協議会委員の委嘱について(資料2)
- 第3 PTA退任役員に対する感謝状の贈呈について(資料3)

議案第30号

教育委員会関係予算案に関する意見聴取について

上記の議案を提出する。

令和6年5月24日

提出者 墨田区教育委員会教育長 加藤 裕之

(提案内容)

別紙の意見聴取に対し、異議ない旨回答する。

(提案理由)

地方教育行政の組織及び運営に関する法律第29条の規定により、墨田区長から意見聴取があり、回答する必要がある。

6 墨企財第 1 5 9 号
令和 6 年 5 月 2 2 日

墨田区教育委員会
教育長 加藤 裕之 様

墨田区長 山 本 亨



令和 6 年度墨田区一般会計補正予算案 (第 4 号) の作成に伴う
意見聴取について

令和 6 年度墨田区議会定例会 6 月議会に提案する令和 6 年度墨田区一般会計補正予算案 (第 4 号) のうち、教育に関する事務に係る部分については、別紙のとおりとしたいので、地方教育行政の組織及び運営に関する法律第 2 9 条の規定に基づき、貴委員会の意見を聴取します。



令和6年度 墨田区一般会計補正予算(第4号)案(教育費)

科目別予算額一覧

(歳入)

(単位:千円)

科目	補正前の額	補正額	計
款 項 目			
都支出金	438,560	3,010	441,570
都補助金	417,941	3,010	420,951
教育費補助金	417,941	3,010	420,951
都委託金	20,619	0	20,619
教育費委託金	20,619	0	20,619

* 諸収入／雑入は除く

令和6年度 墨田区一般会計補正予算(第4号)案(教育費)

科目別予算額一覧

(歳出)

(単位:千円)

科目		補正前の額	補正額	計
款	項目			
教育費		13,721,665	3,010	13,724,675
	教育総務費	2,994,146	3,010	2,997,156
	教育委員会費	12,129	0	12,129
	事務局費	2,187,325	0	2,187,325
	教育指導費	729,497	3,010	732,507
	教育センター費	65,195	0	65,195

補正予算概要

1 目的

増加する小学校の登校渋りや集団への不適應などに対して、児童の不安感を軽減するとともに、不登校の未然防止を図るため、学校内において実験的に支援員を配置した別室（子供支援教室）を設置する。

2 内容

（１）設置校

柳島小学校、第三吾孺小学校

（２）事業実施期間

令和６年度から令和７年度までの２年間

3 補正予算額（令和６年度）

３，０１０，０００円

【内訳】

（１）報酬 ２，２５９，０００円

（２）期末・勤勉手当 ７５１，０００円

4 計画

令和６年度 モデル校２校での実施（９月から）及び効果検証

令和７年度 モデル校２校での実施（４月から）及び効果検証

5 その他

事業の実施に当たっては、東京都補助金（補助率１０／１０）を活用する。

議案第31号

墨田区立図書館条例施行規則の一部改正について

上記の議案を提出する。

令和6年5月24日

提出者 墨田区教育委員会教育長 加藤 裕之

(提案内容)

別紙のとおり改正する。

(提案理由)

図書館の資料を全ての利用者が公平かつ適正に利用することができるようにするため、返却期限後も資料を返却しない利用者に対して速やかな資料の返却を促進するほか、所要の規定整備を行う必要がある。

墨田区立図書館条例施行規則の一部を改正する規則概要

1 趣旨

図書館の資料を全ての利用者が公平かつ適正に利用することができるようにするため、返却期限後も資料を返却しない利用者に対して貸出停止とする措置に係る資料返却延滞期間を短縮するほか、所要の規定整備をする。

2 貸出停止措置に係る資料返却延滞期間の短縮

貸出資料の未返却の状況

本区における資料の貸出総数に対する未返却資料の割合は、23区平均と比較すると突出して高いものとなっているため、返却期限経過後の速やかな資料の返却を促進する必要がある。

《貸出総数に対する未返却資料の割合》

延滞日数	墨田区	23区平均
7日以下	0.353%	0.163%
14日以下	0.222%	0.071%

改正内容

上記の表のとおり、未返却資料は、延滞日数が7日以下の場合が多い傾向にあるため、この期間内での返却を促進するため、貸出停止措置に係る資料返却延滞期間を30日から10日に改める。

3 その他規定整備

利用者への義務付けに係る規定において主述が不明瞭となっている等、規定の見直しが必要な部分について、所要の規定整備を行う。

4 施行期日

令和6年9月1日

貸出停止措置に係る資料返却延滞期間の短縮は、施行の日以後の資料の貸出しから適用する。

墨田区立図書館条例施行規則の一部を改正する規則

墨田区立図書館条例施行規則（平成28年墨田区教育委員会規則第8号）の一部を次の表のように改正する。

（下線部分は改正部分）

改 正 後	改 正 前
<p>（個人貸出し） 第2条〔略〕 2〔略〕 3 貸出券の交付を受けた者は、<u>その記載事項に変更があったとき、又は貸出券を紛失したときは、直ちに届け出るものとする。</u> 4～6〔略〕 7 図書館は、<u>電子情報組織を使用する方法により利用登録の申請をした者に対して、電子メールの送信又はその他の手段により、その結果を通知するものとする。</u> 8 <u>前項の規定による通知が、利用登録が完了した旨の通知である場合は、当該通知により第2項の貸出券の交付があったものとみなす。この場合における第3項の規定の適用については、同項中「記載事項」を「登録された事項」に、「貸出券を紛失」を「利用登録結果通知により通知のあった番号を忘失」とそれぞれ読み替えるものとする。</u></p>	<p>〔同左〕 第2条〔略〕 2〔略〕 3 貸出券の記載事項に変更があったとき又は貸出券を紛失したときは、直ちに届け出るものとする。 4～6〔略〕 7 図書館は、<u>前項の規定による方法により利用登録を行う者に対して、電子メールの送信又はその他の手段により、利用登録の結果を通知することができる。この際、新たに電子情報組織を使用する方法により利用登録の申請をした者であって、かつ、利用登録が完了した者については、当該通知をもって第2項の貸出券の交付があったものとみなす。</u> 〔新設〕</p>
<p>（団体貸出し） 第3条〔略〕 2〔略〕 3 団体貸出券の交付を受けた団体の代表者は、<u>その記載事項に変更があったとき、又は団体貸出券を紛失したときは、直ちに届け出るものとする。</u> 4〔略〕</p>	<p>〔同左〕 第3条〔略〕 2〔略〕 3 団体貸出券の記載事項に変更があったとき又は団体貸出券を紛失したときは、直ちに届け出るものとする。 4〔略〕</p>
<p>（貸出しの停止） 第6条 館長は、利用者が返却期限までに資料の返却を怠り、当該返却期限の翌日から起算して<u>10日</u>を経過してもなお当該資料</p>	<p>〔同左〕 第6条 館長は、利用者が返却期限までに資料の返却を怠り、当該返却期限の翌日から起算して<u>30日</u>を経過してもなお当該資料</p>

を返却しないときは、一定期間資料の貸出しを停止することができる。

を返却しないときは、一定期間資料の貸出しを停止することができる。

付 則

- 1 この規則は、令和6年9月1日から施行する。
- 2 この規則による改正後の第6条の規定は、この規則の施行の日以後の資料の貸出しから適用する。

議案第 3 2 号

区立八広幼稚園の入園不許可処分に係る審査請求に関する
審理手続の終結について

上記の議案を提出する。

令和 6 年 5 月 24 日

提出者 墨田区教育委員会教育長 加藤 裕之

(提案内容)

令和 6 年 2 月 1 6 日付けで提起のあった、区立八広幼稚園の入園不許可処分に係る
審査請求について、審理手続を終結する。

(提案理由)

行政不服審査法第 9 条第 3 項の規定により読み替えて適用する同法第 4 1 条第 1 項
の規定により、審理手続を終結する必要があるため。

区立八広幼稚園の入園不許可処分に係る審査請求に関する審理手続の終結について

1 事案の概要

本件は、墨田区教育委員会（処分庁）が審査請求人に対して令和6年2月9日付けで行った墨田区立八広幼稚園の入園不許可処分に対し、審査請求人が、この処分は墨田区立幼稚園の入園及び退園に関する規則に違反している等と主張して、処分の取消しを求める事案である。

2 審理手続の経過

- (1) 令和6年2月16日、審査請求人は、行政不服審査法第2条に基づいて、令和6年2月9日に墨田区教育委員会（処分庁）よる区立八広幼稚園の令和6年度新4歳児入園申込に係る不許可処分（5墨教学第2786号）に対する審査請求を行った。
- (2) 令和6年2月22日、審査請求人から審査請求書の訂正（請求理由の要点の明確化）の申立てがあり、審査庁において訂正内容を確認した結果、請求の要旨に変更等がなかったため、これを認めて受領した。
- (3) 令和6年3月28日、墨田区教育委員会（処分庁）により弁明書が提出された。
- (4) 令和6年4月24日、審査請求人による反論書の提出期限としていたが、提出がなかった。

3 審理関係人の主張の要旨

(1) 審査請求人の主張の要旨

ア 墨田区立幼稚園の入園及び退園に関する規則第5条違反について

本件処分は、規則に定めがない事由により行われたものであり、入園の不許可について定める第5条第5項の規定に違反する。

イ 行政手続法違反について

本件処分に係る理由において、入園申込者数が3名では、学校教育法、同法施行規則及び幼稚園教育要領（以下これらを総称して「学校教育法等」という。）に定められた必要な幼稚園教育を実施することができないとしているが、区立幼稚園で必要な幼稚園教育を実施するための必要最少人数について告知されていない。これは、行政手続法に違反する。

ウ 学級編制しないことの妥当性とその根拠について

前年度は入園申込者数が5名で学級編制したのに対し、本年度は3名であったため学級編制しないこととしているが、学級編制をする・しないを判断する明確な基準が不明である。また、入園申込者数が3名では必要な幼稚園教育を実施することができないとする法的根拠が不明である。

(2) 処分庁の主張の要旨

処分庁は、弁明書（令和6年3月28日付け）において、以下のとおり主張し、本件処分に違法又は不当な点はないため、本件審査請求は棄却されるべきであるとする。

ア 規則第5条違反について

規則第5条第5項は入園を不許可とする場合の規定であるが、これは、入園申込みに係る幼児等が規則第4条に定める入園資格を満たさない場合を規定するものである。しかし、本件処分は、入園申込みに係る幼児の不許可事由の有無に基づいて行ったものではなく、規則より上位の学校教育法等で定める必要な幼稚園教育を実施することが困難であると判断したことによるものである。

イ 行政手続法違反について

幼稚園設置基準第3条には、一学級の上限数の定めがあるが、最低何名以上から学級編制すべきかの基準は明示されていないことから、学級編制に係る裁量は、学校教育法等の趣旨に基づく合理的な範囲内で処分庁に委ねられていると解される。

ウ 学級編制しないことの妥当性とその根拠について

本件処分に当たっては、本件処分に係る幼稚園の入園希望者数の人員では、幼稚園教育における重要な課題の一つである同年代の幼児との集団生活を営む環境を与えることなど、幼児教育において満たすべき教育課程の実施は困難であると判断し、学級編制を行わない決定をしたものであり、その判断に違法、不合理な点又は裁量権の逸脱はない。

4 本件の争点

- (1) 本件処分は、規則第5条に違反しているか。
- (2) 本件処分は、行政手続法に違反しているか。
- (3) 学級編制しないことの妥当性とその根拠について

5 審理手続の終結について

審査請求人及び処分庁双方の主張が出し尽くされ、争点の整理が完了したので、行政不服審査法第9条第3項の規定により読み替えて適用する同法第41条第1項の規定により、審理手続を終結する。

6 今後の予定

- (1) 令和6年5月24日以降 審理手続の終結について議決後、審査請求人にその旨を通知(別紙1のとおり)
- (2) 令和6年6月21日 教育委員会で裁決の議決
庶務課が裁決書案を作成し、教育委員会に付議
議決後、審査請求人に裁決書を送達

【別紙1】

6 墨教庶第 号
令和6年5月 日

審査請求人

茂木 祐一様

審査庁

墨田区教育委員会

審理手続の終結について（通知）

令和6年2月16日付けで提起のあった審査請求についての審理手続を終結したので、行政不服審査法第9条第3項の規定により読み替えて適用する同法第41条第3項の規定により通知します。

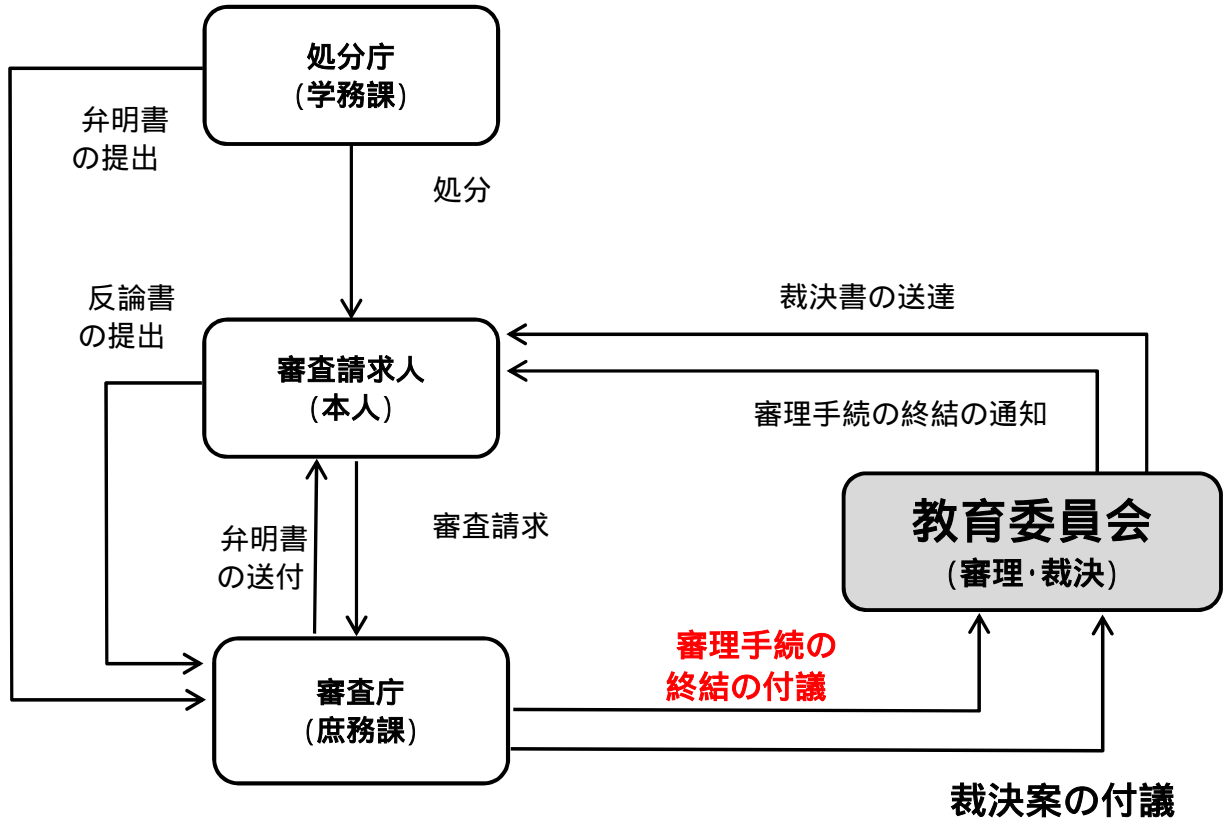
【担当】

墨田区教育委員会事務局庶務課

企画・法規担当 佐久間

電話 5608 - 1258

審査請求の関係手続フロー図 (教育委員会が処分庁及び審査庁の場合)



議案第33号

墨田区登録文化財の登録について

上記の議案を提出する。

令和6年5月24日

提出者 墨田区教育委員会教育長 加藤 裕之

(提案内容)

別紙のとおり登録する。

(提案理由)

墨田区文化財保護条例第5条の規定により、登録する必要がある。

6 墨文審第2号

令和6年5月10日

墨田区教育委員会

教育長 加藤 裕之 様

墨田区文化財保護審議会

会長 中野 達哉



墨田区登録文化財の登録について（答申）

令和5年11月10日付け5墨教地第602号で諮問のあった下記の文化財について、墨田区文化財保護条例第22条の規定により別紙のとおり答申します。

記

1 文化財の種別及び名称

墨田区登録無形文化財（建造物） 實相寺熊谷稻荷堂

2 概要

別紙のとおり

文化財の登録（答申）

登録番号	244	所有者	宗教法人實相寺 (代表役員 武井 堯舜)
種別	有形文化財（建造物）	住所	東駒形二丁目10番14号
名称	實相寺熊谷稻荷堂 附 再建関連文書2点 青図3枚 写真1点	管理責任者	
員数	1棟	住所	
<p>年代 昭和5年（1930）建築（資料調査による推定） 昭和25年（1950）改修</p> <p>構造形式 鉄筋コンクリート造複合仏堂 本堂：向拝付き寄棟造、棧瓦葺、コンクリート造平屋 祈禱所：切妻造、棧瓦葺、コンクリート造平屋</p> <p>熊谷稻荷堂は、日蓮宗寺院見應山實相寺の敷地内の西端、祖師堂に西接する位置にある。戦後復興期の資料から、昭和5年（1930）建築の可能性が高い。昭和20年（1945）の空襲で被災したが、壁体を中心とする鉄筋コンクリート造躯体は焼失を免れた。昭和25年（1950）に改修、昭和40年（1965）に祖師堂が再建されるまでは、同寺本尊を安置する仏堂の役割を担った。</p> <p>平面構成は、主要な法要が行われる本堂に祈禱所が北接する複合仏堂である。祈禱所の階下には地下室を有する。特徴は、鉄筋コンクリート造で伝統的な寺院建築の外観を模倣する点である。具体的には、長押、垂木配り、屋根形状などに現れ、花頭窓や墓股などの彫刻模様もモルタル研ぎ出しで詳細に作り上げている。特に向拝の装飾は木造寺院建築の意匠と比べても遜色ない。これに対して、室内の造りに鉄筋コンクリート造による木造寺院建築の模倣は見られず、外観との差が顕著である。</p> <p>實相寺熊谷稻荷堂は、関東大震災を契機に建設された昭和初期の鉄筋コンクリート造寺院建築であり、外観は木造建築の模倣が随所に確認される一方、内部は伝統様式に依らず、機能的な造りとなっている。こうした点は、墨田区内にとどまらず、都区内に現存する戦前の鉄筋コンクリート造寺院建築で戦災を超えてなお現存する希少な事例である。</p> <p>よって、墨田区登録有形文化財に登録し、保護の対象とすることは妥当である。</p>			



西南から



正面 南側路上から



西面 西側路上から



東南から



正面 懸魚



向拝 扁額



向拝 水引虹梁・曇股



向拝 大瓶束



正面 入口



正面 花頭窓



本堂 北面内観



祈祷所 北面内観



本堂 南面内観



祈祷所 南面内観



本堂 西面内観



祈祷所 西面内観

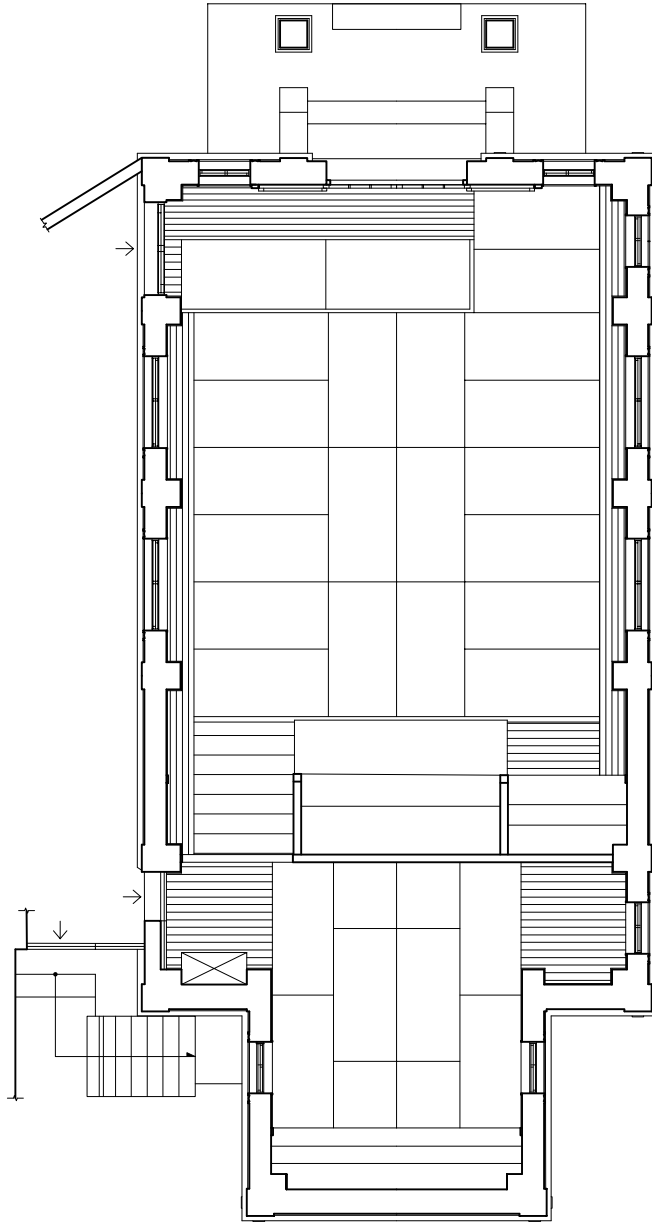


本堂 東面内観



祈祷所 東面内観

祈禱所 → ← 本堂



熊谷稻荷堂平面図 1:100

令和6年度 教育課題(特別課題) 執行計画書兼実績報告書

課題	1	事業名	不登校防止対策の充実								主管課	指導室	
執行計画	4月	5月	6月	7月	8月	9月	10月	11月	12月	1月	2月	3月	
	校内スモールステップルームの運用			支援員へのヒアリング					支援員へのヒアリング			支援員へのヒアリング	
	校内別室学級の運用												
	巡回教員の活用												
	スクールソーシャルワーカーの派遣	連絡会の実施						連絡会の実施				連絡会の実施	
	関係機関との連携												
現状の把握・分析													
実績	<p>4月実績</p> <p>校内スモールステップルームの運用</p> <ul style="list-style-type: none"> ・校内別室指導支援員による利用生徒の支援 <p>校内別室学級の運用（設置校：桜堤中学校）</p> <ul style="list-style-type: none"> ・在籍人数合計18名（内訳：1年生7名、2年生3名、3年生8名） <p>巡回教員の活用（拠点校：吾孺立花中、巡回校：本所中、豎川中、寺島中、文花中）</p> <ul style="list-style-type: none"> ・巡回校への訪問を開始（4/15より） <p>スクールソーシャルワーカーの派遣</p> <ul style="list-style-type: none"> ・学校訪問及びケース対応 合計対応件数：新規11件（内訳：小11名、中0名）、継続11件（内訳：小9名、中2名） <p>関係機関との連携</p> <ul style="list-style-type: none"> ・適応指導教室【ステップ学級】連絡会開催（4/3） ・自立支援教室【サポート学級】連絡会開催（4/8） ・児童館長会にて不登校児童・生徒の見守り及び学校と情報共有を依頼（4/9） ・すみだバーチャルサポートルームの運用（アカウント付与数5名、内訳：小3名、中2名） <p>現状の把握・分析</p> <ul style="list-style-type: none"> ・毎月の学校からの報告を基に現状を把握・分析 <p>進捗：○</p>												

進捗 : 順調、×: 遅延、 : その他()

令和6年度 教育課題(特別課題) 執行計画書兼実績報告書

課題	2	事業名	学力向上新3か年計画(第3次)の推進								主管課	すみだ教育研究所	
執行計画	4月	5月	6月	7月	8月	9月	10月	11月	12月	1月	2月	3月	
	墨田区学習状況調査の実施(4/23)		調査結果速報値集約	指導のポイント作成 調査結果(速報値)	教委報告	議会報告 指導のポイント配信 学習ふりかえり 学力向上ヒアリング	調査結果公表(HP)				学習ふりかえり		(4月)
	全国学力・学習状況調査の実施(4/18)			調査結果			調査結果公表(HP)						
児童・生徒へのメッセージ発出						児童・生徒・教員へのメッセージ発出				教員へのメッセージ発出			
実績	<p>4月実績</p> <p>学習ふりかえり期間の実施(1月9日~4月23日) 全国学力・学習状況調査:区立小・中学校全校実施(4月18日) 墨田区学習状況調査:区立小中学校全校実施(4月23日) 児童・生徒へのメッセージの発出(4月1日)</p> <p>進捗:○</p>												
	<p>進捗 : 順調、×:遅延、 :その他()</p>												

令和6年度 教育課題(特別課題) 執行計画書兼実績報告書

課題	3	事業名	墨田区教育センターの開設								主管課	すみだ教育研究所	
	4月	5月	6月	7月	8月	9月	10月	11月	12月	1月	2月	3月	
執行計画	事業内容調整	庁内連絡会	議会報告 関連規則 制定・改正	各課の事業 移転準備 進捗確認		人事関連 事務	移転準備 オープン セレモニー	教育セン ター開設				新年度準備	
	初度調弁調整	初度調弁調整				初度調弁 納品確認							
実績	<p>4月実績</p> <p>事業内容調整：各施設担当者との打合せ 初度調弁調整：物品・委託内容の検討 広報：教育広報（いきいき）4月号に掲載し周知、利用者への移転周知（直接及び区ホームページ） 規定整備：条例施行規則等の制定準備</p> <p>進捗：○</p>												

進捗：○：順調、×：遅延、△：その他（ ）

学校運営連絡協議会委員の委嘱について

- 1 委嘱者
別紙のとおり
- 2 発令年月日
令和6年5月1日
- 3 委嘱期間
令和6年5月1日から令和7年3月31日まで
- 4 委嘱の根拠
墨田区立学校運営連絡協議会設置要綱第2条

学校運営連絡協議会委員の委嘱について

	1 墨田区立緑幼稚園		2 墨田区立八広幼稚園		3 墨田区立立花幼稚園	
No	氏名	所属・役職名	氏名	所属・役職名	氏名	所属・役職名
1	野尻 和義	町会長 【地域住民】	下田 咲子	保護者の会会長 【保護者】	大島 一夫	町会長 【地域住民】
2	西村 直子	主任児童委員 【地域住民】	久代 智恵	保護者の会会長 【保護者】	真島 省吾	自治会長 【地域住民】
3	浮津 あゆみ	緑小学校長 【校長(園長)】	深沢 小弥香	保護者の会前会長 【保護者】	土屋 康夫	自治会長 【地域住民】
4	藪内 宏	緑小学校PTA会長 【地域住民】	樋口 芳美	保護者の会元会長 【保護者】	蔵野 知子	立花児童館長 【他】
5	川原 久美子	前保護者の会会長 【保護者】	中山 竜一	はなみずき児童館長 【他】	赤荻 佐和	東京清風園施設長 【他】
6	瀬戸 恵美	保護者の会会長 【保護者】	田中 清美	八広認定こども園長 【他】	坪田 潤一郎	ライスチャレンジクラブ代表 【他】
7	河原 宏子	園長 【校長(園長)】	阿久澤 美紀	長浦保育園長 【他】	向井 一郎	立花吾嬢の森小学校長 【他】
8	片山 彩乃	主任教諭 【教職員】	勝田 光徳	八広小学校長 【他】	小林 良子	東あずま保育園長 【他】
9	壬生 凧紗	教諭 【教職員】	檀特 明子	八広小学校副校長 【他】	桂本 圭子	たちばな認定こども園長 【他】
10			金澤 里美	園長 【校長(園長)】	番場 幸子	21年度保護者の会会長 【地域住民】
11			鈴木 美佐子	教諭 【教職員】	藁谷 さおり	29年度保護者の会会長 【地域住民】
12					山下 明美	30年度保護者の会会長 【地域住民】
13					野間 綾子	2年度保護者の会会長 【地域住民】
14					道山 光恵	5年度保護者の会会長 【地域住民】
15					坂寄 有紀子	6年度保護者の会会長 【保護者】
16					宮田 宏子	園長 【校長(園長)】
17					杉政 亜希子	主任教諭 【教職員】
18					小川 貴子	教諭 【教職員】
19						
20						
21						
22						
23						
24						
25						
26						
27						

学校運営連絡協議会委員の委嘱について

	4 墨田区立緑小学校		5 墨田区立外手小学校		6 墨田区立二葉小学校	
No	氏名	所属・役職名	氏名	所属・役職名	氏名	所属・役職名
1	宮本 勝典	町会長 【地域住民】	鈴木 慎太郎	町会長 【地域住民】	高林 芳和	同窓会長・PTA顧問 【地域住民】
2	伊藤 義久	町会長 【地域住民】	井上 武郎	町会長 【地域住民】	鈴木 文雄	PTA顧問 【地域住民】
3	斎藤 正一	町会長 【地域住民】	金井 日出男	町会長 【地域住民】	岡田 大士	PTA顧問 【地域住民】
4	野尻 和義	町会長 【地域住民】	橋本 和男	町会長 【地域住民】	土屋 智司	PTA会長 【保護者】
5	櫻井 誠一	同窓会会長 【地域住民】	郷 康二	町会長 【地域住民】	飯田 邦雄	町会長 【地域住民】
6	新井 正俊	薬物乱用防止推進墨田地区協議会 会長・PTA顧問 【地域住民】	鈴木 茂道	町会長 【地域住民】	笹木 俊宏	町会長 【地域住民】
7	西村 直子	主任児童委員 【地域住民】	伊藤 林	町会長 【地域住民】	小松崎 砂由理	青少年委員 【地域住民】
8	野本 美智子	民生・児童委員 【地域住民】	笹木 俊宏	町会長 【地域住民】	宮崎 佳子	民生・児童委員 【地域住民】
9	鳴島 央也	青少年委員 【地域住民】	白石 祐一	育成委員会副委員長 【地域住民】	土屋 恵子	主任児童委員 【地域住民】
10	山口 仁美	育成委員長 【地域住民】	櫛田 祐美子	連合子供会長 【地域住民】	木上 朋子	保育園長 【他】
11	阿部 修三	育成委員長 【他】	山中 みどり	本所地域プラザ・ビッグシップ館長 【地域住民】	伊東 慎吾	児童館長 【他】
12	河原 宏子	緑幼稚園長 【他】	伊東 慎吾	児童館長 【他】	山崎 隆	校長 【校長(園長)】
13	嶋田 亜希子	立川児童館長 【他】	一口 学	PTA顧問・本庄中学校PTA会長 【保護者】	柴田 拓	副校長 【教職員】
14	中山 善光	みどりっ子クラブ運営委員長・PTA 顧問 【保護者】	小武 三博	前PTA会長 【保護者】	松原 大樹	主幹教諭 【教職員】
15	藪内 宏	PTA会長 【保護者】	石川 秀樹	PTA会長 【保護者】	鈴木 貴大	主幹教諭 【教職員】
16	宮崎 かおり	PTA副会長 【保護者】	八木 香世子	PTA副会長 【保護者】		
17	出牛 恭子	PTA副会長 【保護者】	柿沼 広美	校長 【校長(園長)】		
18	浮津 あゆみ	校長 【校長(園長)】	齋藤 顕子	副校長 【教職員】		
19	富永 央星	副校長 【教職員】	玉川 真希子	主幹教諭 【教職員】		
20	山本 和磨	主幹教諭 【教職員】	山田 暁子	主幹教諭 【教職員】		
21	生島 靖裕	主幹教諭 【教職員】				
22						
23						
24						
25						
26						
27						

学校運営連絡協議会委員の委嘱について

	7 墨田区立錦系小学校		8 墨田区立中和小学校		9 墨田区立言問小学校	
No	氏名	所属・役職名	氏名	所属・役職名	氏名	所属・役職名
1	増野 公秀	町会長 【地域住民】	高木 眞澄	町会長 【地域住民】	白土 大輔	PTA顧問 【地域住民】
2	入江 義彦	町会長 【地域住民】	櫻井 征一	町会長 【地域住民】	飯島 勇樹	PTA会長 【保護者】
3	片岡 庄一郎	次期町会長 【地域住民】	横島 幸光	町会長 【地域住民】	柏木 保男	町会長 【地域住民】
4	金澤 貞雄	町会長 【地域住民】	田淵 マチ子	町会長 【地域住民】	野村 純平	おやじの会長 子ども会代表 【保護者】
5	樋口 哲明	町会長 【地域住民】	阿部 修三	町会長 【地域住民】	小林 昭寛	幼稚園長 【他】
6	金澤 哲治	町会長 【地域住民】	鈴木 好	ひまわり会会長 【地域住民】	齋藤 誠一郎	青少年委員 【地域住民】
7	武知 鱗次郎	町会長 【地域住民】	清水 繁男	前青少年育成委員長 【地域住民】	阿久津 智子	民生・児童委員 【地域住民】
8	浅田 修一	自治会長 【地域住民】	阿部 玲子	青少年委員 【地域住民】	上田 慶子	民生・児童委員 【地域住民】
9	掛川 俊明	自治会長 【地域住民】	嶋田 亜希子	児童館長 【地域住民】	玉谷 真吾	コミュニティセンター館長 【他】
10	渡邊 豊	自治会長 【地域住民】	小宮山 悠	子供会長 【地域住民】	森 恵子	読み聞かせ代表 【地域住民】
11	小駒 正人	子ども教室コーディネーター 【地域住民】	中川 紫	子供会長 【保護者】	関根 牧子	PTA副会長 【保護者】
12	小林 厚子	育成委員会委員長 【地域住民】	山本 聡子	子供会長 【地域住民】	吉原 亜季	PTA副会長 【保護者】
13	加藤 麻衣	児童館長 【他】	溝江 明浩	子供会長 【保護者】	中嶋 保徳	校長 【校長(園長)】
14	大城 卓也	青少年委員 【地域住民】	高木 基裕	PTA顧問 【保護者】	山口 勝代	副校長 【教職員】
15	駒宮 克治	PTA顧問 【地域住民】	小原 健志	PTA会長 【保護者】	小野 美智子	主幹教諭 【教職員】
16	清水 敏夫	地域統括コーディネーター 【地域住民】	成澤 亜希子	PTA副会長 【保護者】	田村 大輔	主任教諭 【教職員】
17	三浦 知重	PTA会長 【保護者】	影山 祥仁	校長 【校長(園長)】		
18	不破 舞	PTA副会長 【保護者】	伊藤 雅一	副校長 【教職員】		
19	桑原 実香	PTA副会長 【保護者】	沖山 健之介	主幹教諭 【教職員】		
20	高山 幸	校長 【校長(園長)】	廣田 裕一	主幹教諭 【教職員】		
21	稲田 幹人	副校長 【教職員】				
22	國重 啓子	主幹教諭 【教職員】				
23	池神 里絵	主幹教諭 【教職員】				
24	上田 智恵子	指導教諭 【教職員】				
25						
26						
27						
28						

学校運営連絡協議会委員の委嘱について

No	10 墨田区立小梅小学校		11 墨田区立柳島幼稚園・小学校		12 墨田区立業平小学校	
	氏名	所属・役職名	氏名	所属・役職名	氏名	所属・役職名
1	五十畑 雅章	町会長 【地域住民】	鈴木 健一	PTA顧問 【地域住民】	大倉 正敏	PTA顧問 【地域住民】
2	金子 稔	町会長 【地域住民】	武知 鱗次郎	町会長 【地域住民】	佐藤 亮	PTA顧問 【地域住民】
3	石井 利夫	民生・児童委員 【地域住民】	渡 良夫	町会長 【地域住民】	黒田 佐恵子	PTA顧問 【地域住民】
4	繁田 誠一	民生・児童委員 【地域住民】	渡邊 豊	自治会長 【地域住民】	小宮 英士	PTA顧問 【地域住民】
5	澤 和矢	保護司 【地域住民】	澤柳 恒一	PTA顧問 【地域住民】	森 八一	相談役 【地域住民】
6	加藤 才智	青少年委員 【地域住民】	高杉 政宏	PTA顧問 【地域住民】	倉田 静子	相談役 【地域住民】
7	菊地 修	PTA顧問 【地域住民】	北谷 喜久夫	元教育委員 PTA顧問 【地域住民】	大島 明	相談役 【地域住民】
8	西村 紀子	PTA顧問 【地域住民】	海野 泰行	PTA顧問 【地域住民】	浅見 英夫	相談役 【地域住民】
9	棟方 真喜	PTA顧問 【地域住民】	高野 智光	PTA顧問 【地域住民】	宇野澤 保弘	相談役 【地域住民】
10	石黒 憲一	PTA顧問 【地域住民】	末富 裕二	PTA顧問 【地域住民】	濱田 航一	相談役 【地域住民】
11	田代 幸司	PTA顧問 【保護者】	有馬 慶子	PTA顧問 【地域住民】	秋元 住男	相談役 【地域住民】
12	松葉 晋平	PTA顧問 【保護者】	関矢 和弘	民生・児童委員 【地域住民】	酒寄 伸	相談役 【地域住民】
13	八嶋 祐輔	PTA会長 【保護者】	若杉 恵博	PTA会長 【保護者】	濱名 雅一	相談役 【地域住民】
14	玉谷 真吾	コミュニティセンター館長 【他】	近藤 斐蘭	幼稚園保護者の会長 【保護者】	金澤 貞雄	相談役 【地域住民】
15	三浦 和樹	PTA副会長 【保護者】	近藤 幸弘	校長 【校長(園長)】	多賀 康之	相談役 【地域住民】
16	小山 和幸	PTA副会長 【保護者】	菅井 一憲	副校長 【教職員】	大森 好子	相談役 【地域住民】
17	増淵 裕美	校長 【校長(園長)】	柳澤 正幸	主幹教諭 【教職員】	金原 敬一	相談役 【地域住民】
18	植木 靖子	副校長 【教職員】	原園 朱里	主任教諭 【教職員】	市村 篤士	青少年委員 【保護者】
19	菅野 拓郎	主幹教諭 【教職員】			中鉢 由美子	墨少連委員 【地域住民】
20	川村 準	主幹教諭 【教職員】			安藤 玲子	青少年育成委員 【地域住民】
21					小林 厚子	青少年育成委員 【地域住民】
22					齋藤 順洸	前PTA会長 【保護者】
23					稲見 卓真	PTA会長 【保護者】
24					濱田 真希子	PTA副会長 【保護者】
25					伊藤 康次	校長 【校長(園長)】
26					浅見 賢司	副校長 【教職員】
27					大澤 利幸	主幹教諭 【教職員】
28					速見 公宏	主幹教諭 【教職員】
29						
30						

学校運営連絡協議会委員の委嘱について

13 墨田区立両国小学校			14 墨田区立横川小学校		15 墨田区立菊川幼稚園・小学校	
No	氏名	所属・役職名	氏名	所属・役職名	氏名	所属・役職名
1	加藤 秀行	同窓会長 【地域住民】	浅野 俊夫	町会長 【地域住民】	瀧井 行男	町会長 【地域住民】
2	渡邊 兼利	町会長 【地域住民】	石垣 禎弘	町会長 【地域住民】	福島 伸宜	町会長 【地域住民】
3	小池 喜幸	町会長 【地域住民】	五月女 利光	町会長 【地域住民】	山田 昇	町会長 【地域住民】
4	細田 淑功	町会長 【地域住民】	樋口 高幸	町会長 【地域住民】	石井 義隆	町会長 【地域住民】
5	山下 悦男	町会長 【地域住民】	佐生 勝英	町会長 【地域住民】	杉山 達雄	町会長 【地域住民】
6	清水 信朗	町会長 【地域住民】	小林 信行	町会長 【地域住民】	吉田 耕一	町会長 【地域住民】
7	森田 晴夫	町会長 【地域住民】	賀茂 美一	町会長 【地域住民】	川島 繁幸	同窓会長 【地域住民】
8	戸井田 光弘	保護司 【地域住民】	田宮 知子	同窓会長代理 【地域住民】	志波 洋子	主任児童委員 【地域住民】
9	西野 英造	青少年育成委員会・保護司 【地域住民】	鹿糠 秀俊	青少年委員 【地域住民】	児玉 張直	中学校副校長 【他】
10	清水 恒徳	民生・児童委員 【地域住民】	高田 晶子	民生・児童委員 【地域住民】	芹澤 千佳子	青少年委員 【地域住民】
11	大塚 修	青少年委員 【地域住民】	中林 秀夫	主任児童委員 【地域住民】	横井 新一	育成委員会委員長 【地域住民】
12	高橋 誠二	PTA会長 【保護者】	平野 究一郎	連合子供会長 【地域住民】	橋本 環	連合子供会長 【保護者】
13	志保井 奈々	PTA副会長 【保護者】	尾崎 昌宏	元PTA会長 【地域住民】	尾木 一江	保育園長 【他】
14	浅水 佳奈	PTA副会長 【保護者】	本多 利恵子	PTA会長 【保護者】	加藤 麻衣	児童館長 【他】
15	奥貫 宗紀	PTA副会長 【保護者】	森村 聡彦	校長 【校長(園長)】	五十嵐 仁	民生・児童委員 【地域住民】
16	五十嵐 真巳	PTA副会長 【保護者】	大賀 豪	副校長 【教職員】	小代 友美	保護者の会長 【保護者】
17	鎌田 梨津子	PTA副会長 【保護者】	荒川 友子	主幹教諭 【教職員】	池永 晃士	PTA会長 【保護者】
18	渡邊 圭三	校長 【校長(園長)】	石井 洋彦	主幹教諭 【教職員】	谷澤 あゆみ	園長・校長 【校長(園長)】
19	手山 晃洋	副校長 【教職員】			篠原 邦充	副校長 【教職員】
20	五関 俊太郎	主幹教諭 【教職員】			宮坂 陽果	教諭 【教職員】
21	堀井 直子	主任教諭 【教職員】			矢吹 聡	主幹教諭 【教職員】
22	新沼 励	主幹教諭 【教職員】			高橋 邦昭	主幹教諭 【教職員】
23					横地 園子	民生・児童委員 【地域住民】
24					海野 由香	育成委員会副委員長 【地域住民】
25						
26						
27						

学校運営連絡協議会委員の委嘱について

	19 墨田区立第二寺島小学校		20 墨田区立第三寺島幼稚園・小学校		21 墨田区立曳舟小学校	
No	氏名	所属・役職名	氏名	所属・役職名	氏名	所属・役職名
1	鎌倉 徳之	同窓会長 【地域住民】	佐々木 直	PTA名誉会員 【地域住民】	沖山 仁	前区議会議員 【地域住民】
2	川名 健雄	町会長 【地域住民】	伊東 華子	保護者の会長 【保護者】	米窪 大衛	町会長 【地域住民】
3	吉成 静子	町会副会長 【地域住民】	増田 忠	町会長 【地域住民】	渡辺 伸一	町会長 【地域住民】
4	北條 嘉雄	町会長 【地域住民】	吉澤 由勝	町会長 【地域住民】	大谷 和美	町会長 【地域住民】
5	高橋 一夫	町会長 【地域住民】	澤 正吉	町会長 【地域住民】	長妻 利行	町会長 【地域住民】
6	長谷川 豊	青少年育成委員連絡協議会長 【地域住民】	粕谷 秀雄	育成委員会常任顧問 【地域住民】	生嶋 真人	自治会長代理 【地域住民】
7	大政 幸子	青少年委員 【地域住民】	吉永 道子	民生・児童委員 【地域住民】	杉崎 真嗣	主任児童委員 【他】
8	佐原 まち子	民生・児童委員 【地域住民】	羽鳥 由江	民生・児童委員 【地域住民】	田村 美帆	青少年委員 【地域住民】
9	岡田 英代	主任児童委員 【地域住民】	高橋 宏巳	児童館長 【他】	榎 とし子	すみだガバナンスリーダー 【地域住民】
10	八重田 裕一郎	児童館長 【他】	松岡 加理	こども園長 【他】	野原 健治	興望館長 【他】
11	鈴田 健二	PTA顧問 【地域住民】	加藤 輝彦	PTA名誉会員 【地域住民】	田口 武司	PTA顧問 【地域住民】
12	宇都宮 義広	PTA顧問 【地域住民】	橋本 起秀	PTA名誉会員 【地域住民】	内田 淳	PTA顧問 【地域住民】
13	小橋 隆介	PTA顧問 【地域住民】	後藤 宜則	PTA名誉会員 【地域住民】	木村 美恵子	PTA顧問 【地域住民】
14	鈴木 武史	PTA会長 【保護者】	小池美絵子	PTA名誉会員 【地域住民】	二宮 浩久	PTA顧問 【地域住民】
15	由良 隆	校長 【校長（園長）】	天谷 友紀	青少年委員 PTA名誉会員 【地域住民】	飯島 勝成	PTA会長 【保護者】
16	藤田 晶子	副校長 【教職員】	吉野 美恵	PTA会長 【保護者】	松塚 智加子	校長 【校長（園長）】
17	川村 春奈	主幹教諭 【教職員】	関口 亮治	校長 【校長（園長）】	井伊 達志	副校長 【教職員】
18	小林 敬義	主幹教諭 【教職員】	大橋 賀久子	副校長 【教職員】	小林 有理	主幹教諭 【教職員】
19			小嶋 直美	副園長 【教職員】	佐藤 秀樹	主幹教諭 【教職員】
20			吉原 千枝	主幹教諭 【教職員】		
21			山口 覚	主幹教諭 【教職員】		
22						
23						
24						
25						
26						
27						

学校運営連絡協議会委員の委嘱について

	22 墨田区立中川小学校		23 墨田区立東吾嬬小学校		24 墨田区立押上小学校	
No	氏名	所属・役職名	氏名	所属・役職名	氏名	所属・役職名
1	小川 政美	PTA常任顧問 【地域住民】	小野 宣久	町会代表 【地域住民】	今橋 一夫	町会長 【地域住民】
2	渡邊 毅	青少年委員 【地域住民】	田口 好一	町会代表 【地域住民】	宮本 友雄	町会長 【地域住民】
3	星野 悦郎	町会長 【地域住民】	永野 博史	青少年委員 【地域住民】	林 昭司	町会長 【地域住民】
4	一松 紀行	町会長 【地域住民】	辻 隆久	町会代表 青少年委員 【地域住民】	松本 紀良	町会長 【地域住民】
5	平野 博	町会長 【地域住民】	千野 佳子	主任児童委員 【地域住民】	村田 孔	町会長 【地域住民】
6	斉藤 堅	自治会長 【地域住民】	風間 明	民生・児童委員 【地域住民】	永藤 福信	自治会長 民生・児童委員 【地域住民】
7	藤川 榮	民生・児童委員 【地域住民】	岩立 道子	民生・児童委員 【地域住民】	原 武志	自治会長 【地域住民】
8	吉澤 利雄	PTA常任顧問 【地域住民】	林 紀美子	青少年委員 【地域住民】	池田 敏則	町会長 【地域住民】
9	穴澤 郁	PTA相談役 【地域住民】	風間 英樹	PTA会長 【保護者】	伊藤 政広	自治会長 【地域住民】
10	上原 敏也	児童館長 【他】	長谷川 淑江	PTA役員 【保護者】	田口 武司	青少年委員会顧問 【地域住民】
11	矢澤 大輔	PTA会長 【保護者】	後藤 愛	PTA役員 【保護者】	鈴木 優子	青少年委員 【地域住民】
12	村上 めぐみ	PTA副会長 【保護者】	外窪 正和	PTA役員 【保護者】	柴田 和子	保護司 【地域住民】
13	種永 健太	PTA副会長 【保護者】	藤村 雅彦	校長 【校長(園長)】	村田 憲一	PTA顧問 【地域住民】
14	三ヶ島 誠一郎	校長 【校長(園長)】	高橋 伸一	副校長 【教職員】	鈴木 真	PTA顧問 【地域住民】
15	石塚 晃子	副校長 【教職員】	佐藤 修一	主幹教諭 【教職員】	石井 伸一	PTA顧問 【地域住民】
16	蒲生 純平	主幹教諭 【教職員】	長翁 環実	主幹教諭 【教職員】	荒川 幸夫	PTA顧問 【地域住民】
17	田畑 俊裕	主幹教諭 【教職員】			井坂 文晴	PTA顧問 【地域住民】
18	千明 舞	子ども会指導部長 【地域住民】			岩澤 和樹	児童館長 【他】
19					宮川 孝彦	PTA会長 【保護者】
20					檜原 理恵子	PTA副会長 子ども会代表 【保護者】
21					道山 光恵	子ども会代表 【保護者】
22					島田 和久	校長 【校長(園長)】
23					渡邊 邦宏	副校長 【教職員】
24					早川 友良	主幹教諭 【教職員】
25					中島 崇洋	主幹教諭 【教職員】
26						
26						
27						

学校運営連絡協議会委員の委嘱について

31 墨田区立豎川中学校			32 墨田区立錦系中学校			33 墨田区立吾嬬第二中学校		
No	氏名	所属・役職名	氏名	所属・役職名	氏名	所属・役職名		
1	横井 新一	青少年育成委員長 元PTA会長 【地域住民】	小林 厚子	青少年育成委員長 【地域住民】	吉澤 章夫	行政相談員 【地域住民】		
2	志波 洋子	主任児童委員 元PTA会長 【地域住民】	伊藤 林	同窓会長 【地域住民】	石崎 俊一	町会長 【地域住民】		
3	出口 善朗	元PTA会長 【地域住民】	武知 鱒次郎	町会長 【地域住民】	坂井 正廣	育成委員長 【地域住民】		
4	阿部 修三	町会長 元PTA会長 【地域住民】	濱名 雅一	町会長 【地域住民】	橋本 亮	小学校PTA会長 【地域住民】		
5	田淵 マチ子	町会長 【地域住民】	任田 幸子	民生・児童委員 【地域住民】	須貝 利喜夫	行政相談員 【地域住民】		
6	遠上 佐智恵	民生・児童委員 【地域住民】	山崎 理	PTA顧問 【地域住民】	中山 竜一	児童館長 【他】		
7	藤田 桂一郎	保護司 元PTA会長 【地域住民】	兼平 雄吉	PTA顧問 【地域住民】	泉 和典	PTA会長 【保護者】		
8	芹澤 千佳子	前PTA会長 【地域住民】	平沼 登暎	PTA会長 【保護者】	松永 亜樹	PTA副会長 【保護者】		
9	中山 善光	PTA会長 【保護者】	尾崎 美幸	PTA副会長 【保護者】	鈴木 佳美	PTA副会長 【保護者】		
10	小原 健志	小学校PTA会長 【地域住民】	山浦 秀男	元教育長 【学識経験者】	駒田 るみ子	校長 【校長(園長)】		
11	清水 正明	小学校PTA会長 【地域住民】	和田 浩二	校長 【校長(園長)】	山本 裕樹	副校長 【教職員】		
12	稲垣 吉実	校長 【校長(園長)】	本多 泰介	副校長 【教職員】	田宮 英樹	主幹教諭 【教職員】		
13	児玉 張直	副校長 【教職員】	青柳 敦	主幹教諭 【教職員】	糸瀬 麻衣子	主幹教諭 【教職員】		
14	鍬形 志穂	主幹教諭 【教職員】	伊藤 祐一郎	主幹教諭 【教職員】	尾科 賢太郎	主幹教諭 【教職員】		
15	石塚 浩章	主幹教諭 【教職員】	渡邊 恵美	主任教諭 【教職員】	小紫 雄飛	主任教諭 【教職員】		
16	澤 雅敏	主幹教諭 【教職員】	古賀 隆一郎	主幹教諭 【教職員】				
17								
18								
19								
20								
21								
22								
23								
24								
25								
26								
27								

学校運営連絡協議会委員の委嘱について

34 墨田区立寺島中学校			35 墨田区立文花中学校			36 墨田区立桜堤中学校		
No	氏名	所属・役職名	氏名	所属・役職名	氏名	所属・役職名	氏名	所属・役職名
1	堀口 義晃	育成委員長 【地域住民】	田口 武司	学校運営連絡協議会長 【地域住民】	渡邊 範道	都立高等学校長 【他】		
2	粕谷 秀雄	育成委員会常任顧問 【地域住民】	原 寛道	大学准教授 【学識経験者】	長谷川 豊	育成委員長 【地域住民】		
3	皆川 仁	同窓会長 【地域住民】	池田 敏則	町会代表 【地域住民】	横川 隆	青少年育成委員会顧問 【地域住民】		
4	北条 嘉雄	元PTA会長 町会長 【地域住民】	金谷 直政	町会代表 【地域住民】	石田 幸一	自治会長 【地域住民】		
5	瀧井 真由美	PTA顧問 【地域住民】	大塚 健司	育成副委員長 【地域住民】	吉成 静子	町会副会長 【地域住民】		
6	竹内 かおる	PTA相談役 【地域住民】	国松 てるみ	育成委員顧問 【地域住民】	石原 廣次	保護司会 分区長 【地域住民】		
7	杉森 共和	都立高等学校長 【他】	田代 敦子	育成委員常任相談役 【地域住民】	高木 恒子	民生・児童委員協議会長 【地域住民】		
8	朝日 滋也	都立特別支援学校長 【他】	鈴木 優子	主任児童委員 【地域住民】	古川 等	主任児童委員 【地域住民】		
9	小野 正人	PTA顧問 【地域住民】	柴田 和子	保護司 【地域住民】	小橋 隆介	青少年委員 【地域住民】		
10	布引 めぐみ	PTA会長 【保護者】	市川 清	育成委員長 【地域住民】	八重田 裕一朗	児童館長 【他】		
11	田中 茂和	校長 【校長(園長)】	小澤 祐二	吾嬬の里館長 【他】	高橋 信道	コミュニティ会館長 【他】		
12	霜田 俊和	副校長 【教職員】	岩澤 和樹	児童館長 【他】	野口 清志	PTA顧問 【地域住民】		
13	佐藤 圭介	主幹教諭 【教職員】	倉持 公一	小学校PTA会長 【他】	吉田 昌平	PTA顧問 【地域住民】		
14	竹内 俊輔	主幹教諭 【教職員】	飯島 勝成	小学校PTA会長 【他】	石毛 加津子	PTA顧問 【地域住民】		
15	白倉 重信	主幹教諭 【教職員】	宮川 孝彦	小学校PTA会長 【他】	鈴木 武史	PTA会長 【保護者】		
16	岡戸 三佳	主任教諭 【教職員】	坂東 江美	PTA会長 【保護者】	吉岡 大司	校長 【校長(園長)】		
17			井坂 文晴	青少年委員 【地域住民】	堀江 慎一	副校長 【教職員】		
18			大野 昌宏	青少年委員 【地域住民】	渡部 巧	主幹教諭 【教職員】		
19			田村 美帆	青少年委員 【地域住民】	前田 憲章	主幹教諭 【教職員】		
20			加藤 万里子	PTA顧問 【地域住民】	新井 剛広	主幹教諭 【教職員】		
21			竹中 三美	PTA代表 【保護者】	小針 伸行	主任教諭 【教職員】		
22			遠藤 博則	校長 【校長(園長)】	門馬 勉	主幹教諭 【教職員】		
23			河野 敏也	副校長 【教職員】				
24			寺島 孝武	夜間学級副校長 【教職員】				
25			須永 健一	主幹教諭 【教職員】				
26			山下 智子	主幹養護教諭 【教職員】				
27			番場 良知	主任教諭 【教職員】				

学校運営連絡協議会委員の委嘱について

37 墨田区立吾嬬立花中学校		
No	氏名	所属・役職名
1	吉澤 利雄	青少年育成委員長 【地域住民】
2	小林 謙一	前青少年育成委員長 青少年育成委員会顧問 【地域住民】
3	真島 省吾	自治会長 【地域住民】
4	板津 武	町会長 【地域住民】
5	大嶋 龍男	地区連合会長 【地域住民】
6	星野 悦郎	町会長 【地域住民】
7	野田 武廣	自治会長 【地域住民】
8	上原 敏也	児童館長 【他】
9	小川 政美	PTA顧問 【他】
10	小林 孝広	PTA顧問 【保護者】
11	伊藤 暁	大学講師 【学識経験者】
12	千野 佳子	主任児童委員 【地域住民】
13	阿部 直子	PTA会長 【保護者】
14	杉野 礼子	PTA副会長 【保護者】
15	村松 基城	PTA副会長 【保護者】
16	佐藤 順一	校長 【教職員】
17	脇坂 知寛	副校長 【教職員】
18	野上 真子	主幹教諭 【教職員】
19	白土 真	主幹教諭 【教職員】
20	山川 大輔	主任教諭 【教職員】
21	太田 幸司	主任教諭 【教職員】
22	藤原 啓芳	元校長 【学識経験者】
23		
24		
25		
26		
27		

P T A退任役員に対する感謝状の贈呈について

墨田区教育委員会感謝状交付基準要綱第2条第3号、細目基準地域教育支援課第15号、16号、17号及び18号に基づき、退任した連合P T A会長、連合P T A本部役員、単位P T A会長及び単位P T A本部役員に対し、感謝状を贈呈した。

(贈呈基準)

「P T A役員に対する感謝状贈呈基準(基準1)」

2(1)イ 連合P T A会長として、引き続き1年以上在職したもの。

No.	被贈呈者	該当職歴	贈呈年月日	贈呈主体
1	こたけ みつひろ 小武 三博	小P協(外手小学校) 会長	令和6年5月17日	教育長名
	計	1名		

(贈呈基準)

「P T A役員に対する感謝状贈呈基準(基準1)」

2(1)ロ 単位P T A会長として在職した者で、同会長、副会長、会計、書記又は庶務として、通算5年以上在職したもの。

No.	被贈呈者	該当職歴	贈呈年月日	贈呈主体
1	いずみ かずのり 泉 和典	吾孺第二中学校 会長	令和6年5月23日	教育長名
	計	1名		

(贈呈基準)

「P T A役員に対する感謝状贈呈基準(基準1)」

2(1)ハ 連合P T Aの副会長、会計、会計監査、理事又は書記として、引き続き1年以上在職したもの。

No.	被贈呈者	該当職歴	贈呈年月日	贈呈主体
1	こばやし まさあき 小林 正明	小P協(第一寺島小学校) 副会長	令和6年5月17日	教育長・連合P T A会長連名
2	すえた つよし 末田 豪	小P協(立花吾孺の森小学校) 副会長	令和6年5月17日	教育長・連合P T A会長連名
3	おおの たけし 大野 武志	小P協(言問小学校) 副会長	令和6年5月17日	教育長・連合P T A会長連名
4	さくらい なお 櫻井 奈緒	小P協(緑小学校) 副会長	令和6年5月17日	教育長・連合P T A会長連名
5	まつば しんべい 松葉 晋平	小P協(小梅小学校) 書記	令和6年5月17日	教育長・連合P T A会長連名
6	すずき たけし 鈴木 武史	小P協(第二寺島小学校) 理事	令和6年5月17日	教育長・連合P T A会長連名
7	たかはた しんや 高畑 慎也	小P協(第四吾孺小学校) 理事	令和6年5月17日	教育長・連合P T A会長連名

8	さいとう よしみつ 齋藤 順光	小P協（業平小学校）	理事	令和6年5月17日	教育長・連合PTA会長連名
9	しみず まさあき 清水 正明	小P協（菊川小学校）	理事	令和6年5月17日	教育長・連合PTA会長連名
10	ひらぬま たかてる 平沼 登暎	小P協（錦糸小学校）	理事	令和6年5月17日	教育長・連合PTA会長連名
	計	10名			

（贈呈基準）

「PTA役員に対する感謝状贈呈基準（基準1）」

2(1)二 単位PTAの副会長、会計、書記又は庶務として、通算5年以上在職したもの。

No.	被贈呈者	該当職歴	贈呈年月日	贈呈主体
1	くどう けいこ 工藤 恵子	梅若小学校 副会長・書記・庶務	令和6年5月10日	単位PTA会長・教育長連名
2	なかむら だいすけ 中村 太輔	梅若小学校 庶務	令和6年5月10日	単位PTA会長・教育長連名
3	うしく まきこ 牛久 真紀子	寺島中学校 会計	令和6年4月26日	単位PTA会長・教育長連名
4	やなぎ だ よしこ 柳田 佳子	梅若小学校・桜堤中学校 庶務・書記・副会長	令和6年4月26日	単位PTA会長・教育長連名
5	さくらい さおり 櫻井 砂織	第二寺島小学校・桜堤中学校 書記・庶務・副会長	令和6年4月26日	単位PTA会長・教育長連名
6	にしがき りか 西垣 理香	梅若小学校・桜堤中学校 庶務・会計・書記	令和6年4月26日	単位PTA会長・教育長連名
7	あづま ちなつ 我妻 千奈津	吾孀立花中学校 副会長・会計	令和6年5月13日	単位PTA会長・教育長連名
8	たなか じゅんこ 田中 純子	東吾孀小学校・吾孀立花中学校 庶務・副会長	令和6年5月13日	単位PTA会長・教育長連名
9	はこやま さやか 箱山 清香	立花吾孀の森小学校・吾孀立花中学校 副会長・会計	令和6年5月13日	単位PTA会長・教育長連名
10	おおたに ようこ 大谷 洋子	両国中学校・吾孀第二中学校 会計・副会長	令和6年5月23日	単位PTA会長・教育長連名
11	いわさき ちひろ 岩崎 千洋	吾孀第二中学校 会計・副会長	令和6年5月23日	単位PTA会長・教育長連名
12	よしかわ あきよ 吉川 明代	小梅小学校・墨田中学校 会計・庶務・副会長	令和6年5月22日	単位PTA会長・教育長連名
13	おの あき 小野 暁	押上小学校・墨田中学校 会計・庶務	令和6年5月22日	単位PTA会長・教育長連名
14	もりした えみこ 森下 恵美子	八広小学校・吾孀第二中学校 副会長	令和6年5月23日	単位PTA会長・教育長連名
15	ながの じゅんこ 永野 純子	菊川小学校・豎川中学校 副会長	令和6年5月10日	単位PTA会長・教育長連名
	計	15名		

小P協 = 区立小学校PTA協議会