

いきいき

～すみだのきょういく～

ふれあい活力ゆとり

すみだ

墨田区教育委員会

墨田区吾妻橋一丁目23番20号

☎ 電話03-5608-6301

第119号 平成23年10月発行

2面以降の主な内容

2面・・・体力向上の取組

3面・・・学習状況調査結果

4面・・・親子料理教室

お知らせ等

高めよう、防災の意識！



緊急地震速報が流れると、一斉に机の下にもぐる児童たち



クラスごとに列になり校庭に避難し、迎えにきた保護者らに子どもたちを引き渡す「引渡し訓練」

9月1日「震度6強の首都直下型地震が発生した」という想定で、区立幼稚園・小・中学校において、防災訓練を行いました（一部前後の日に実施）。

今回の訓練では、「東日本大震災」での教訓などを取入れ、地震や津波についての講話や、通学路での危険箇所を自ら考えさせるなど、いざという時のために役立つよう各園、各校で工夫を凝らし実施されました。訓練では、私語もなく全員が真剣な面持ちで参加していました。ご家庭でも緊急時や災害時の対応について話し合いをお願いします。

すみだ郷土文化資料館 体験学習

昔のくらしを体験してみよう！

すみだ郷土文化資料館では、区内の小学生向けに、実際にかつて使われていた生活道具を使用して、昔の生活を体験することができる「昔のくらしを体験してみよう！」と題した体験学習を実施しています。

通常は各小学校の学年単位もしくは学級単位で行われ、主に三・四年生を対象としています。

使用する生活道具は、すみだ郷土文化資料館が所蔵する民具資料類で、大半は区民の方からご寄贈いただいたものです。これらの資料は、資料館隣の小梅小学校の空き教室を借用して設置された、民具体験室に展示されており、体験学習もこの教室で行われます。

体験する内容は、天秤棒担ぎ、かつおぶし削り、石臼を使用したきな粉づくりの三種類です。資料館ボランティアが子どもたちに、それぞれの道具の説明や、安全面に配慮した使い方などを指南します。

各種の体験を、楽しみながら行うことで、衣食住に関わる身の回りの道具や品々が、どのような

発展をたどって出来上がったのか、昔の生活と今の生活との違いからみた生活史を学び、先人たちが少しでも快適に過ごすための工夫や知恵について体感し、昔のくらしに対する理解や関心を深めるための体験学習です。

通常は小梅小学校内の民具体験室で実施されますが、一学年三クラス以上の学校の場合は資料館から民具資料を持参する、出張民具体験授業も行っています。

前年度は、十二校の小学校がこの体験学習を実施しました。

なお、詳しいお申込み方法・実施方法は当館のホームページにも記載されておりますので、御興味のある方は合わせてご覧ください。

地域の子ども会等で民具体験の希望がある場合も、人数によっては出張体験を行います。事前にお問い合わせください。



企画展示 《12月11日（日）まで》

「まちができる」

～江戸時代の本所をご紹介～

明暦の大火以降開拓された本所地域を、生活をしていくのに不可欠な社会資本の整備をテーマに、絵図と古文書史料を中心にして紹介しています。11月には、外部講師も招いて連続講座を行う予定です。

会場	すみだ郷土文化資料館
時間	午前9時～午後5時 (入館は午後4時30分まで)
入館料	個人100円、団体(20人以上)80円 ※中学生以下と身体障害者手帳・愛の手帳をお持ちの方は無料
休館日	毎週月曜日(祝日のときは翌日)、第4火曜日

【問合せ先】すみだ郷土文化資料館
☎5619-7034



☆特色ある体力向上の取組「一校一取組」運動☆



みんなでラジオ体操

横川小学校

「すみだ子どもの体力向上プラン」の「家庭や地域とともに、少しずつでも日常の運動量を増やすこと、継続的に取り組むこと」に合うのがラジオ体操と考えます。墨田区ラジオ体操連盟の方々を招き、体育朝会で全校児童を対象にラジオ体操の指導をしていただきました。その中で児童はかかとを付けてまっすぐ立つ姿勢や一つ一つの動きに注意して体操するようになりました。この取組は、開始してから5年目になります。今後も家庭や地域とともに、児童の体力向上に向け様々な取組を行っていきたいと考えております。



幼稚園もがんばっています！ 毎日マラソン

第三寺島幼稚園

本園では登園後、小学校の校庭を借りて毎日マラソンをしています。どの位走ろうか、あの子より速く走りたいなど、自分なりの目標をもって走っています。

マラソンの後は、鉄棒・うんてい・フラフープ・なわとびなど、自分ができるようになりたいものに挑戦しています。日々、少しずつできるようになっていることを実感し、一人一人の自信につながっています。



第31回 障害者(児)スポーツ・レクリエーション大会

～輝く笑顔で、精一杯がんばる選手達をぜひ応援しに来ませんか？～



【と き】：平成23年10月16日(日)
9時30分～16時
【と ころ】：墨田区総合体育館 4階観覧席

墨田区では障害者の方にも住みやすいまちづくりを目指しています。今年も施策の一環として、恒例の障害者(児)スポレクを開催します。



【問合せ】：スポーツ振興課スポーツ振興担当 ☎5608-6312

「墨田区青少年健全育成区民大会」を開催します

時代を担う青少年が、明るく健やかに育つように、区をはじめ家庭、地域、学校、関係機関・団体等は、日ごろから、それぞれの活動を通じて努力しています。

これらの活動の現状を広く皆さんに周知し、青少年の健全育成について一緒に考えていきます。ぜひ、ご参加ください。

【と き】平成23年11月19日(土)
午後2時～4時半

【と ころ】曳舟文化センター・ホール

【内 容】第1部 式典・健全育成作文コンクール表彰式
第2部 小中学生による最優秀賞作文の朗読
第3部 地域の中国武術(長拳)活動
(堤カンフー教室)

【入 場】無料

【問合せ】生涯学習課青少年担当 ☎5608-6311

JBL 墨田区総合体育館で開催される日本最高峰バスケットボール小・中学生(区内在住在学)を毎試合50名ご招待!

- 対 象：区内在住在学の小中学生
※小学生は18歳以上の保護者(高校生は不可)の同伴が必要
- 招 待：各試合50名(抽選)
※同伴者は優待価格(1,800円)にて販売するチケットが必要となります(当日ご購入)
- 申 込：住所、氏名、年齢、電話番号、ご希望の試合番号を往復ハガキで10月21日(必着)までに、区総合体育館までお送りください。
【問合せ】墨田区総合体育館 ☎3623-7273
- 送り先：〒130-0013 墨田区錦糸4-15-1 墨田区総合体育館「JBL観戦係」



すみだ教室からのお知らせ

～男性ボランティアの募集～

すみだ教室とは、学校教育を終えた区内在住・在勤の知的障害者を対象とした日曜青年学級です。ここでは、社会生活に必要な知識・ルールの学習や、仲間づくり、余暇の善用をはかることを目的に、年に19回、スポーツ、調理、音楽、レクリエーション等の活動をしています。

すみだ教室の活動に関心・興味のある方がいましたら、ボランティアスタッフとして活動に参加してみませんか？詳しくは、お問合せください。

【問合せ】生涯学習課青少年担当 ☎5608-6311



JBL2011-2012スケジュール

No	月	日	曜	時間	ホーム	アウェー
①	11	5	土	15:00	日立サンロッカーズ	アイシンシーホース
②		6	日	15:00		
③	12	2	金	19:15	日立サンロッカーズ	東芝ブレイブサンダース
④	12	10	土	15:00	日立サンロッカーズ	パナソニックトライアンズ
⑤		11	日	15:00		
⑥	2	4	土	15:00	トヨタ自動車アルバルク	アイシンシーホース
⑦		5	日	15:00		
⑧	3	10	土	15:00	日立サンロッカーズ	アイシンシーホース
⑨		11	日	15:00		
⑩	3	18	日	15:00	トヨタ自動車アルバルク	日立サンロッカーズ

「学習状況調査」の結果をお知らせします

区では、5月に区立小・中学校の小学校2年生以上の全児童・生徒を対象に、「学習状況調査」を実施しました。この調査は、子どもたち一人一人の学習状況を目標値に照らして把握し、各小・中学校で授業改善を進め、子どもたちが確かな学力を身に付けられるよう、平成16年度から実施しており、本年度で8年目となるものです。

調査は「学習到達度調査」と「学習意識調査」の2部構成となっています。ここでは本年度の調査結果から見られる特徴についてお知らせします。

なお、区立学校保護者の皆さんには、学校を通じてお子様の「個人票」をお届けしています。各ご家庭での学習や生活にぜひご活用ください。

■学習到達度調査■

各教科の学習内容が身に付いているかどうか、テスト形式による調査です。

〈グラフ1〉〈グラフ2〉は、それぞれ小学校第6学年、中学校第3学年の状況です。区全体の平均到達度（平均点とほぼ同じ意味の数値）が、ほとんどの教科で目標値（ここまでは到達してほしいという、目標となる数値）を上回っていることが分かります。他の学年も同様の状況であり、子どもたちの学習状況はおおむね良好といえます。

各ご家庭にお届けした個人票には、教科ごとの目標値と、お子様の到達度が示されています。目標値に到達していない部分については、これから特に力を入れて学習する必要があります。学校では「分かる授業」を一層進めてまいります。ご家庭でも、お子様が学習を進める上での指針としていただきたいと思います。

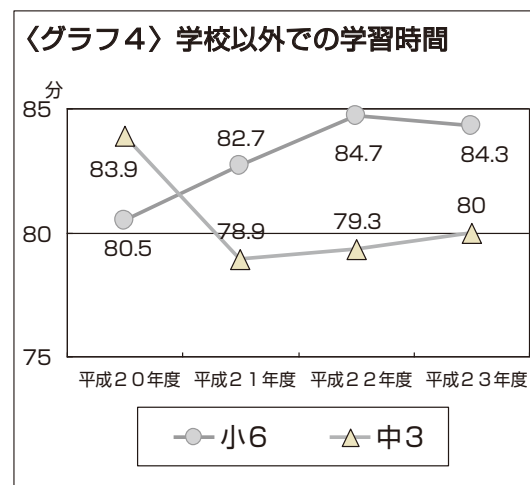
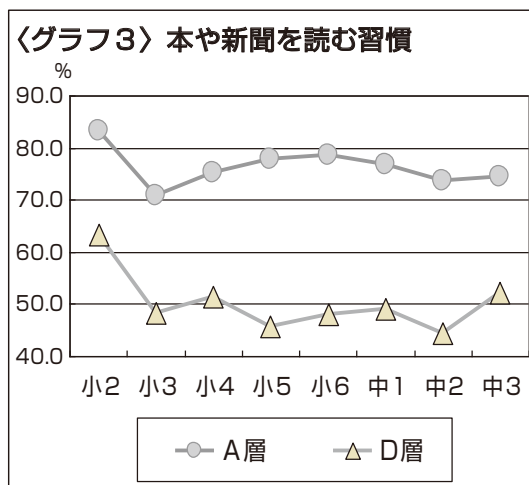
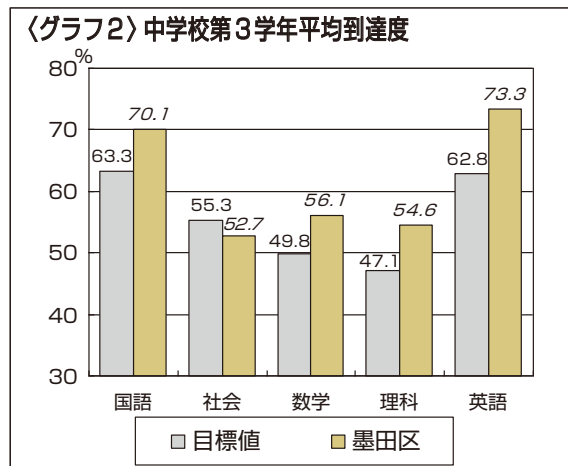
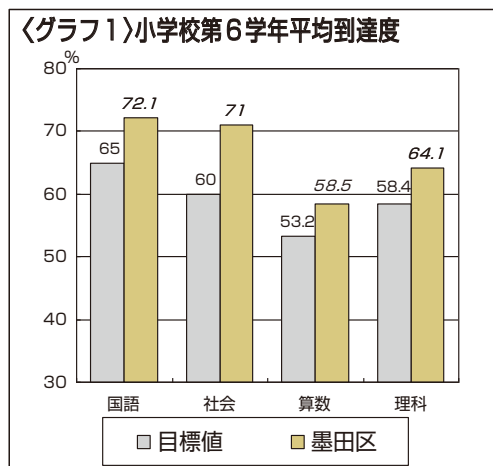
■学習意識調査■

学習に対する意識や意欲、態度がどのような状況にあるか、アンケート形式による調査です。

教育委員会では、この「学習意識調査」と「学習到達度調査」を関連させて分析しました。

まず、「学習到達度調査」全体の結果について、上位から1/4ずつ、A層、B層、C層、D層の4層に分けました。次に、A層の子どもたちとD層の子どもたちの生活習慣などを比較しました。

〈グラフ3〉をご覧ください。「本や新聞を読む習慣」と学習状況の関係をみると、小学校



低学年段階からA層とD層の間に大きな違いがあります。

小学校3年生段階から中学校3年生まで大きな変化は見られないことと併せて考えると、確かな学力を身に付けるためには、小学校低学年から本や新聞に親しむ習慣をつくるのが大切であることがうかがえます。

一方、〈グラフ4〉をご覧ください。平日、学校外で学習する時間は、小学校6年生、中学校3年生とも少しずつ伸びています。家庭学習習慣が着実に身に付いてきていると考えられます。

生活習慣や学習習慣の定着のためには、学校での指導だけでなく、ご家庭でも声かけや見守りが大切です。

■学力向上の取組 推進します■

子どもたちの学力向上は、学校での授業改善の取組とともに、生活習慣を確立し、学習意欲を引き出すための、各ご家庭での働きかけが重要です。

教育委員会では、調査結果をさらに細かく分析し、各学校での一層の授業改善に役立てるとともに、子どもたちの学力向上について、区民の皆さんとともに考えてまいります。

なお、この結果は、区のホームページでご覧いただけます。

【問い合わせ】すみだ教育研究所

☎5608-6621

すみだSST養成講座（公開講座）

墨田区では、地域ぐるみで子どもたちの学習をサポートするため、「放課後学習クラブ」などの事業を実施しています。

この度、これらの事業の担い手となる人材を養成する「すみだSST（スクールサポートティーチャー）養成講座」と併催で、「公開講座」を開講します。

子どもたちの学びをサポートしていただける方の参加をお待ちしております。



◆日時

こどもとあそび（室内での遊び）
11月12日（土）

午後1時～2時半

こどもとあそび（屋外での遊び）

11月12日（土）

午後2時45分～午後4時15分

◆場所

墨田区役所 13階 131会議室

◆定員

先着40名（事前申込）

◆費用

無料

◆問合せ・申込み

墨田区教育委員会すみだ教育研究所

☎03-5608-6621

夏休みを利用して親子料理教室を開催しました!

「親子料理教室」は、学校給食で人気のあるメニューを選び、ご家庭でも簡単に作れるように、区立小・中学校の栄養士の協力のもと開催しています。

今年は、「墨田区家庭センター」と「すみだ中小企業センター」の2会場で、冷やしラーメン、みたらしじゃが餅、サイダーゼリーなどを作り、夏休みの1日を楽しく過ごしました。

この教室の特色は、なんとと言っても学校栄養士のアドバイスを受けながら、子ども達と保護者の方々が協力し合って、学校給食のメニューを、全て自分達で調理するということにあります。参加した子ども達からは、「タッパーを持って来たのに全部食べちゃった。」「自分で作って、すごく楽しかったです。」などの感想が聞かれ、自分達で作上げた料理を嬉しそうに食べている姿がとても印象的でした。また、保護者の方からも、「素晴らしい機会に恵まれ、息子の生き生きした料理姿がとてもたくましく見えました。」と、新しい発見もあったようです。なお、冬休みを利用しての親子料理教室の開催も予定しております。詳しくは12月の区のお知らせをご覧ください。

【問合せ】学務課給食保健・就学相談担当

☎5608-6305



無利子で奨学金をお貸しします

来春、高校等に進学する方を対象に就学の支援を行います。

【応募資格】墨田区内に1年以上住んでいる方のお子さんで、成績が優秀であり、経済的理由により就学が困難と認められる中学3年生（基準や世帯の収入制限があります）。

詳細についてはお問合せください。

【問合せ】財団法人墨田育英会（教育委員会庶務課内）

☎5608-6302

教育委員の紹介

9月30日に開かれた平成23年第3回区議会定例会本会議の同意を得て、横井利男氏が10月1日付けで区長から任命されました。

また、10月1日開催の教育委員会で、委員長に横井利男氏が選任されました。この結果、教育委員の構成は、次のとおりになりました。

委員長 横井利男
 委員長職務代理者 高木新太郎
 委員 鈴木みゆき
 委員 雁部隆治
 教育長 横山信雄



横井利男委員

半藤一利氏特別講演会のおしらせ

墨田区出身の歴史作家、半藤一利氏による特別講演会を実施します。生まれ育った墨田区への思いなどについて講演していただきます。ご興味をお持ちの方は、ぜひご参加ください。また、現在、あずま図書館にて半藤氏

の特設コーナーを設けています。こちらもぜひご利用ください。

【とき】平成23年11月19日(土)
14時～16時

【ところ】すみだ中小企業センター5階
サンシャインホール

【対象】墨田区在住、在学、在勤の方

【定員】200名

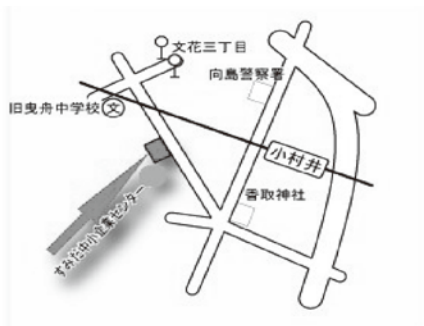
【参加費】無料

【申込】10月21日(金)より電話受付

【問合せ】あずま図書館

☎3612-6048

※自動音声メニューの「8」を選択



中学校の教科書を採択しました

8月10日に開かれた教育委員会において、区立中学校で平成24年度から27年度まで使用する教科書の採択をしました。

採択された教科書

種目	発行者	種目	発行者
国語	光村図書	理科	学校図書
書写	光村図書	音楽(一般)	教育芸術社
社会(地理)	東京書籍	音楽(器楽合奏)	教育芸術社
社会(歴史)	帝国書院	美術	日本文教出版
社会(公民)	教育出版	保健体育	学研教育みらい
地図	帝国書院	技術・家庭(技術)	東京書籍
数学	新興出版社	技術・家庭(家庭)	東京書籍
	啓林館	外国語(英語)	東京書籍

【問合せ】指導室 ☎5608-6307



東京に 多摩に 島々に 羽ばたけアスリート

スポーツ祭東京2013



国体マスコット
キャラクター
「ゆりーと」

平成25年10月に墨田区で第68回国民体育大会「スポーツ祭東京2013」ハンドボール競技を開催いたします



国内最大のスポーツの祭典である第68回国民体育大会「スポーツ祭東京2013」が54年ぶりに東京で開催されます。

墨田区では、数ある競技の中でハンドボール競技の開催地に選ばれました。これを機に区では、今後、区民の皆様と大会を盛りあげて行くため様々なイベント等に参加してPRしていきます。イベントには、国体マスコットキャラクター「ゆりーと」が遊びに来ることがあるよ!!

☆おおいに盛り上がりました☆

8月13日(土)に墨田区総合体育館で開催したスポーツ祭東京2013プレイベントには、多数のご参加ありがとうございました。

これからも楽しいイベントを企画していきますので楽しみに!



☆スポーツ祭東京2013墨田区実行委員会を設立しました☆

9月4日(日)に総合体育館武道場で設立総会が行われました。体育関係や教育関係だけでなく、地域団体や企業の代表者など、幅広い方々にご参画いただき、区を挙げてスポーツ祭東京2013を盛り上げていきます。

