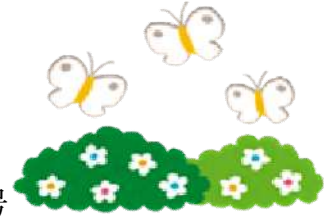


子育て通信(春季号)

子どもに向かい合い続ける保護者を応援します。平成30年4月号

【子育て通信】は季刊です。裏面にコラムがあります。

発行:墨田区教育委員会(地域教育支援課)



家庭教育学級の経費を補助します

グループで学習会を開催して、学んだことを子どもの教育に役立てましょう

区内の保育園、幼稚園、小学校、中学校に通う子どもの保護者の方が、子どものより良い成長を願い、家庭教育について共に集団で自主的に学び合う機会を、経費の一部を補助することにより支援しています。

【対象となる学習内容】

子育て(家庭教育)をテーマにした学習会で、営利を目的とせず宗教や政治に関わらないもの。

墨田区内を会場とし、1日の実施で実施時間が2時間以上、参加者が20名以上の規模のもの。

【参考】平成29年度に実施した学習会

- 子供達の心の成長を育むために、親として大事にしたいこと(講義)
- 運動神経が良くなるコーディネーション運動(講義・実技)
- 和菓子づくり、端午の節句にちなんだ柏餅と上生菓子づくり(講義・実技)
- スポーツを通して親子の交流を図る(講義・実技)
- エコロジーで工作体験(講義・実技)
- ～はじめての音楽会～生の音楽の魅力を親子で体験するコンサート(講義・実技)

※このほかにも様々な学習会を実施しております。

【対象団体】

区内の保育園、幼稚園、小学校、中学校の父母の会及びPTA、墨田区社会教育関係登録団体など

【補助金額】

29,000円を限度として経費を補助します。

※補助金額は「補助の対象となる金額」になりますので、実際にかかる費用に制限はありません。

【補助の対象経費】

講師への謝礼、会場使用料、事務用品費など

【申請受付】平成31年2月15日(金)まで申請の受付をいたします。受付は先着順(申請書提出順)です。なお、平成30年度は約13団体の受付を予定しています。

【申込み方法】区ホームページ、墨田区役所地域教育支援課(墨田区役所11階)で配付している所定の書式に必要事項を記入の上、郵送、もしくは直接窓口へ持参。

※補助金交付の対象となる要件がございます。詳細は下記の連絡先までお問い合わせください。

【連絡先】墨田区教育委員会事務局地域教育支援課地域教育支援担当

電話 03-5608-1433

☆★子育て通信★★ しつけや生活習慣の確立、家庭学習の習慣づけなど、家庭内における教育を支援するため、季刊で発行しています。子育てや家庭教育に関する様々な課題への対処法等について、コラム形式で専門家の方が紹介するほか、教育委員会で実施する講座等の情報を掲載していきます。



『子育て支援コラム』

平成30年度第1回テーマ
～「新1年生の保護者の皆様へ」～

この春お子様が小学校に入学された保護者の皆様、入学おめでとうございます。
桜の花びらが舞い散る中、胸はずませ新しい環境の学校に当分の間は慣れることが目標となります。

- ▼小学校では、幼稚園や保育園と同様に慣らしのための通学プログラムが組まれています。
- ▼お弁当や午前中の通園から、学校でみんなと一緒にたのしく食事をする給食を4月末頃に済ませて、5月に入ると週2回の5時間授業もこなすと立派な1年生になります。
- ▼新しい環境に慣れるための時間には個人差がありますので、今の時期は上手に学校時間のサイクルに合わないことがあります。
- ▼時には、いろいろな症状を現すことがあります。
 - 登校時間になると気分が悪いか、お腹が痛いと言い出し午後になるとケロリとして元気になる新1年生。
 - また、それまで余りにしななかった行動が、集団の中でとても目立つことに気づくこともあります。
 - 首振り、長引く咳、まばたきなどのチック症、頻尿症、これらは緊張がもたらすストレスが大きく関わっています。
- ▼墨田区の小学校には一人又は二人のスクールカウンセラーが勤務しております。
- ▼おかしいな？と思われたら是非ご相談ください。ほとんどの小学校の相談窓口は副校長先生が受け付け窓口となっていますので、悩まずお気軽にご相談ください。
- ▼解決する方法を考える力や、人の助けを借りる力(困ったときに状況を伝えることができる)をお子さんと一緒に身につけていきましょう。
- ▼お子様が元気で、そして楽しく学校生活が送れますよう、親御さんのご協力をよろしくお願いいたします。

(早川和子 はやかわ かずこ 臨床心理士、
墨田区スクールカウンセラー)

