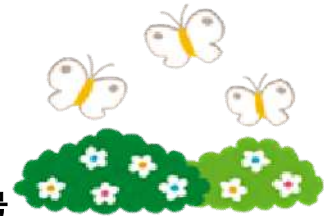


# 子育て通信(春季号)

子どもに向かい合い続ける保護者を応援します。平成30年4月号

【子育て通信】は季刊です。裏面にコラムがあります。

発行:墨田区教育委員会(地域教育支援課)



## 家庭教育学級の経費を補助します

グループで学習会を開催して、学んだことを子どもの教育に役立てましょう

区内の保育園、幼稚園、小学校、中学校に通う子どもの保護者の方が、子どものより良い成長を願い、家庭教育について共に集団で自主的に学び合う機会を、経費の一部を補助することにより支援しています。

【対象となる学習内容】

子育て(家庭教育)をテーマにした学習会で、営利を目的とせず宗教や政治に関わらないもの。

墨田区内を会場とし、1日の実施で実施時間が2時間以上、参加者が20名以上の規模のもの。

【参考】平成29年度に実施した学習会

子供達の心の成長を育むために、親として大事にしたいこと(講義)

運動神経が良くなるコーディネーション運動(講義・実技)

和菓子づくり、端午の節句にちなんだ柏餅と上生菓子づくり(講義・実技)

スポーツを通して親子の交流を図る(講義・実技)

エコロジーで工作体験(講義・実技)

～はじめての音楽会～生の音楽の魅力を親子で体験するコンサート(講義・実技)

このほかにも様々な学習会を実施しております。

【対象団体】

区内の保育園、幼稚園、小学校、中学校の父母の会及びPTA、墨田区社会教育関係登録団体など

【補助金額】

29,000円を限度として経費を補助します。

補助金額は「補助の対象となる金額」になりますので、実際にかかる費用に制限はありません。

【補助の対象経費】

講師への謝礼、会場使用料、事務用品費など

【申請受付】平成31年2月15日(金)まで申請の受付をいたします。受付は先着順(申請書提出順)です。なお、平成30年度は約13団体の受付を予定しています。

【申込み方法】区ホームページ、墨田区役所地域教育支援課(墨田区役所11階)で配付している所定の書式に必要事項を記入の上、郵送、もしくは直接窓口へ持参。

補助金交付の対象となる要件がございます。詳細は下記の連絡先までお問い合わせください。

【連絡先】墨田区教育委員会事務局地域教育支援課地域教育支援担当

電話 03-5608-1433

子育て通信 しつけや生活習慣の確立、家庭学習の習慣づけなど、家庭内における教育を支援するため、季刊で発行しています。子育てや家庭教育に関する様々な課題への対処法等について、コラム形式で専門家の方が紹介するほか、教育委員会で実施する講座等の情報を掲載していきます。