

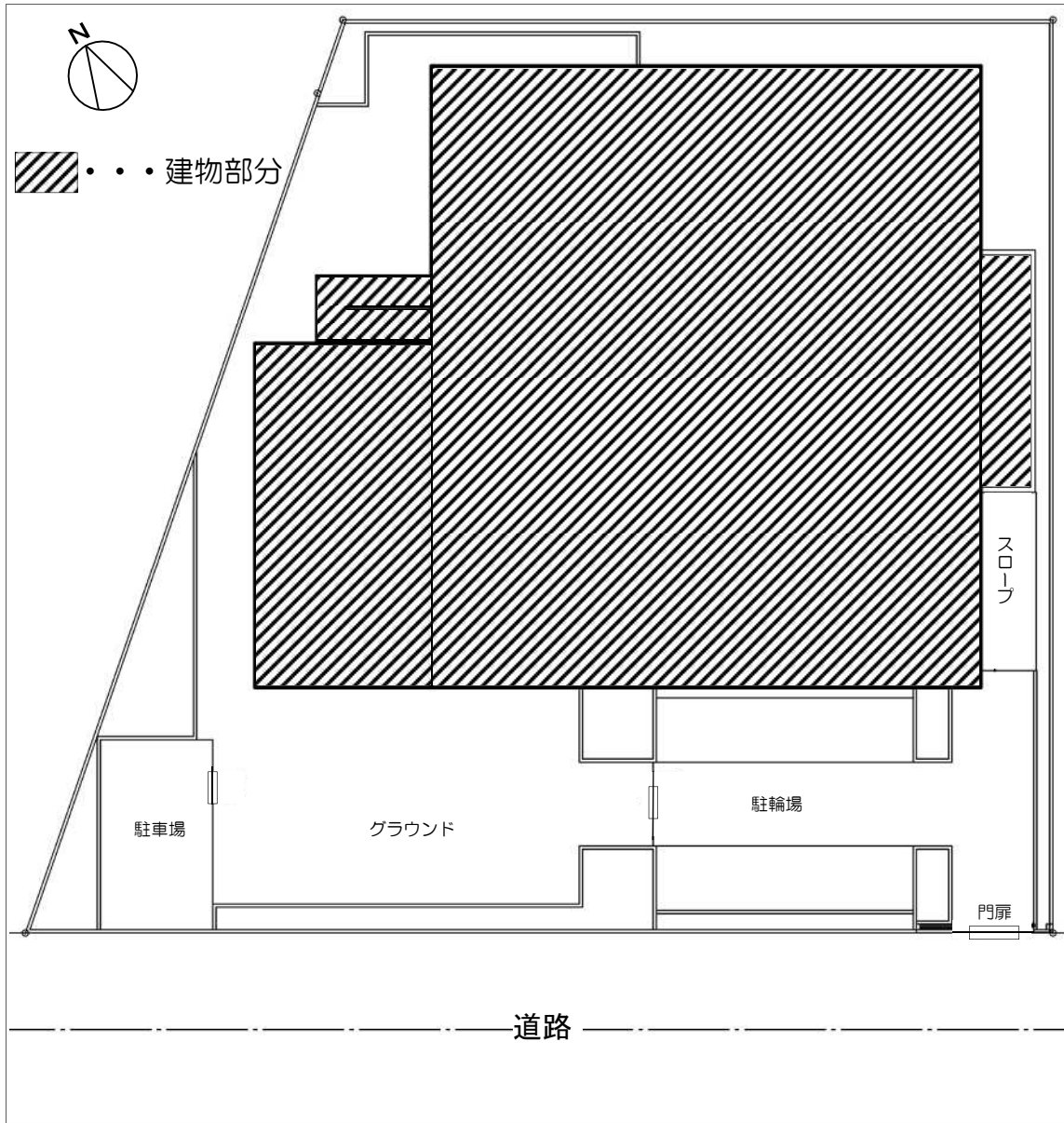
(参考)

### 文花子育てひろば新築工事概要

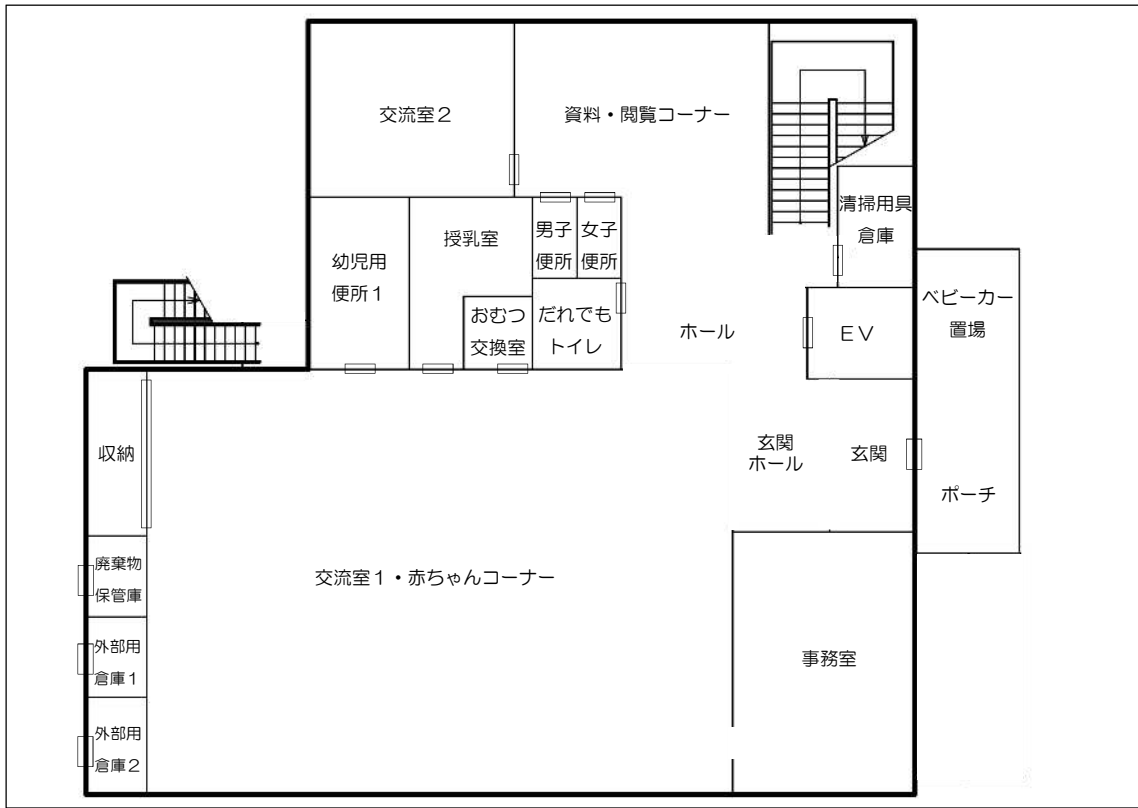
工 事 件 名	文花子育てひろば新築工事		
工 事 箇 所	墨田区文花一丁目20番		
構 造	鉄骨造 地上2階		
工 事 規 模	敷地面積	766.38	平方メートル
	建築面積	373.22	平方メートル
	延べ面積	650.27	平方メートル



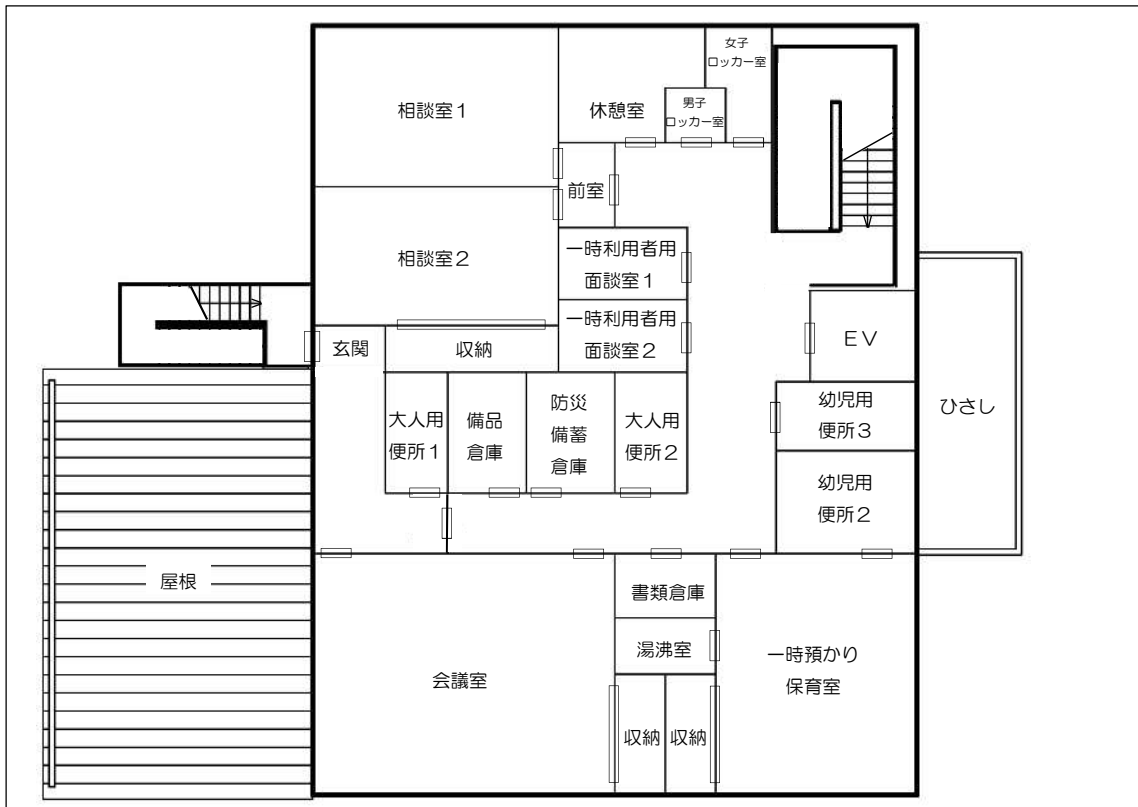
案 内 図



配置図



1 階 平面図



2 階 平面図