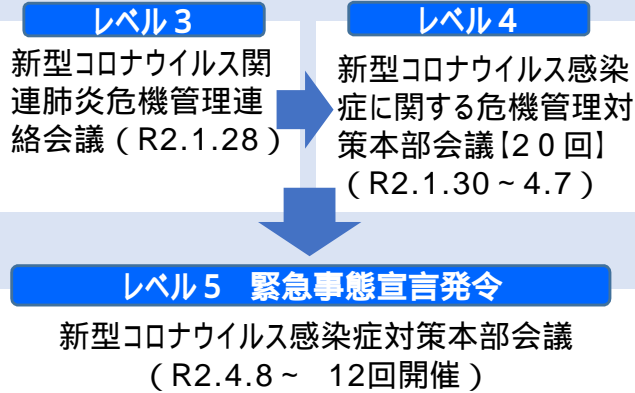


危機管理体制



医療体制の強化

- 外来** 帰国者接触者外来8施設、PCRセンター1施設、診療・検査医療機関54施設
発熱外来の受入れ態勢1日530件
休日応急診療所に発熱外来併設
- 入院** 入院重点医療機関3施設、入院協力2施設、
新型コロナ疑い地域救急医療センター1施設
- 支援** サージカルマスク10万枚など防護具提供
医師会等への支援金、病院再開支援事業
- 実施** 区内病院との定例web会議の実施
年末年始の発熱外来開設・公表

相談体制

- 設置** コールセンター設置 [一般相談] (R2.3.23)
「コロナこころの相談」設置 (R2.6)
- 墨田区発熱・コロナ相談センター (R2.10)
東京都発熱相談センター (24時間対応)
- 強化** 民間委託・人材派遣活用
自治体間専門職応援派遣スキーム活用検討
多言語通訳サービスの活用 (TOCOS)
- 実施** 接触確認アプリ (COCOA) 通知
受信者全員に行政検査



感染者・濃厚接触者対応

- 感染症法に基づく患者調査、現地調査・指導等
- 強化** クラスター班、疫学調査 (トレーサー) 班等
班体制を構築、全保健師に兼務発令
- 強化** HER-SYS (新型コロナ情報把握管理支援システム) 運用開始 (R2.8 ~)
LINEアプリを活用した健康確認一部開始
- 支援** 自宅療養者に対する支援物資セットの配布
(R2.8.6 ~)
- 強化** 陰圧使用車の配備 (リース)
コロナ患者移送タクシー (日本交通)
- 強化** ペット可の宿泊療養施設140戸 (都)
濃厚接触高齢者の療養病床確保



検査体制

- 委託** 各医療機関が民間検査機関に検査委託
二次救急医療機関3施設で自前PCR検査
- 強化** 本所保健センターに迅速検査体制を整備
「最大100検体を70分で解析」
- 強化** 区内民間検査施設を誘致
1日1,000件、6,000円 (税抜)
- 無症状妊婦のPCR検査 (都)
高齢者施設のPCR検査事業



感染予防対策等

- ・緊急事態宣言中の事業中止、母子健診の延期
- ・飲食店に対する個別訪問指導 (263施設)
- ・高齢者インフルエンザ定期予防接種の無料化
- ・訪問介護事業者向け研修会 (9月15日)
- ・新型コロナワクチン予防接種調整担当の新設

その他の取組

- 【危機管理】 事業継続計画 (BCP: 新型コロナウイルス感染症対策暫定版) の作成、水害時における避難所の感染症対策マニュアルの改定 (作業中)
- 【子育て支援・教育】 妊婦支援 (商品券1万円)、子育て世帯応援 (4/28 ~ 出生児に商品券3万円)、定期接種の期限2年延長
- 【区民への情報提供】 区ホームページに特設ページを設置、区内感染状況等の迅速な情報提供、区報への特集記事等の掲載、区内施設等へのポスター掲示
- 【介護・福祉】 医療用マスク備蓄を供出、特別定額給付金、生活困窮者自立支援相談窓口の設置、介護・障害者サービス事業者への支援
- 【産業・経済】 事業者へ融資拡充、公的制度相談窓口の設置、飲食店等へ支援、錦糸町エリア新型コロナ対策連絡会 **赤字**: 令和2年8月以降の取組

墨田区の検査陽性者の状況

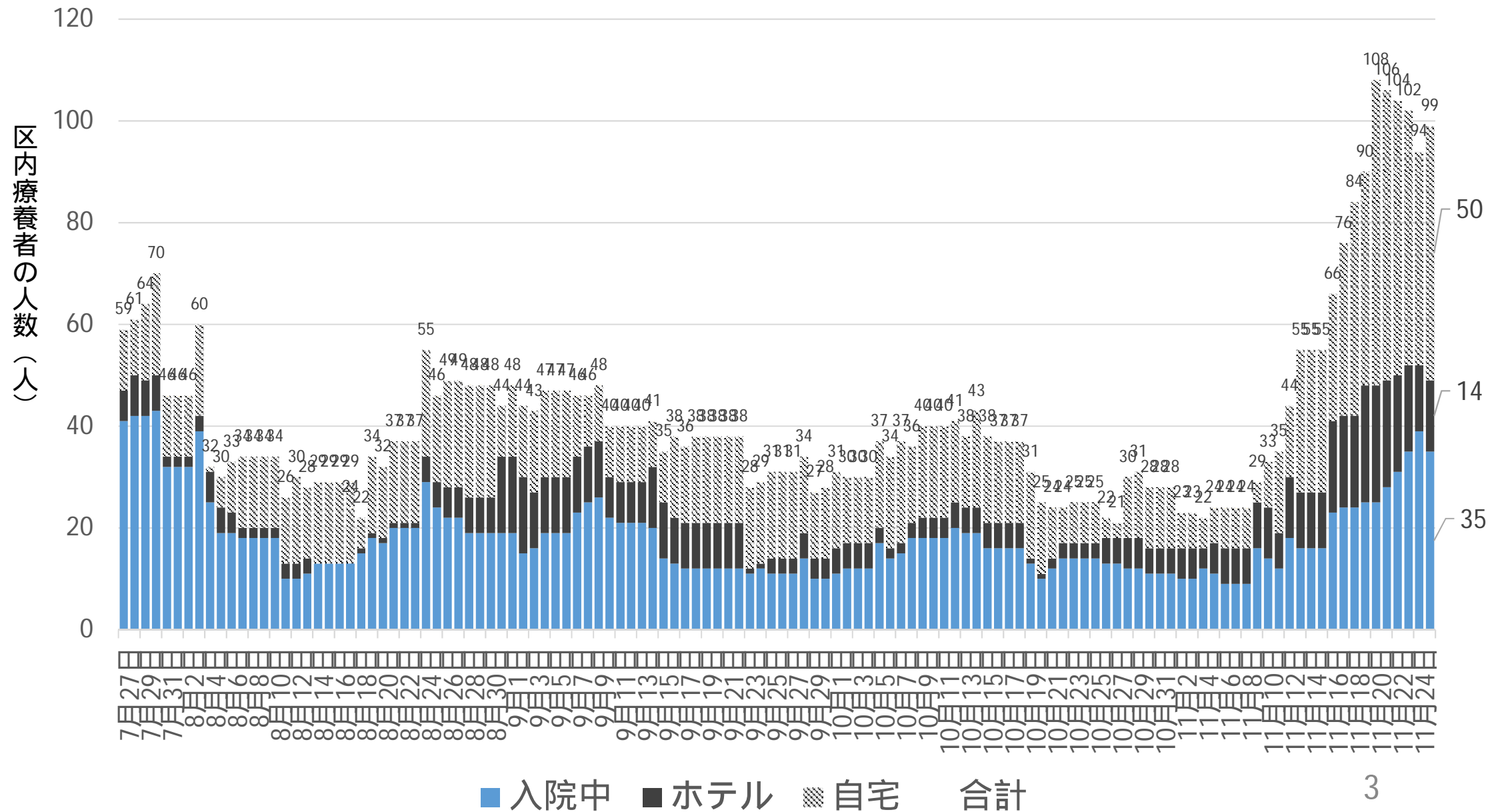
(令和2年11月25日時点)

陽性者数 (累計)	入院中	宿泊療養	自宅療養	退院・治癒	死亡
813 人	35 人	14 人	50 人	697 人	17 人
+73	+11	-4	+8	+58	±0

赤字：前回11月18日との比較

墨田区における療養者の状況

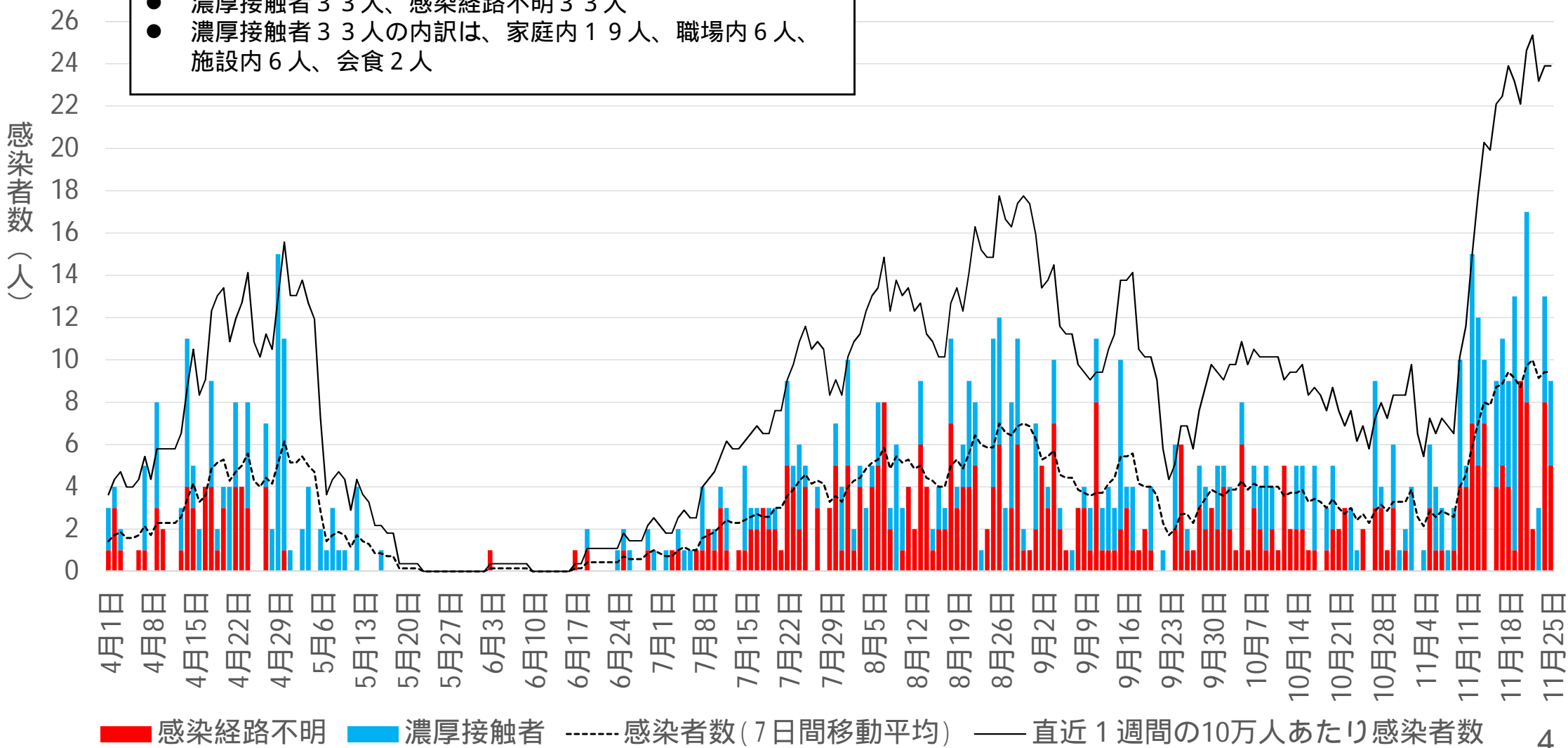
入院 / 宿泊療養 / 自宅療養の別



新規陽性者数の推移（墨田区居住者）

- 11月25日現在墨田区内の陽性者数は813人
- 1日あたり陽性者数の移動平均は、9.4人
- 直近1週間の人口10万人あたり感染者数は23.9人/週
- 直近1週間の新規陽性者は66人で前の週（66人）と比較し±0%（不変）。60歳以上が21人（32%）
- 濃厚接触者33人、感染経路不明33人
- 濃厚接触者33人の内訳は、家庭内19人、職場内6人、施設内6人、会食2人

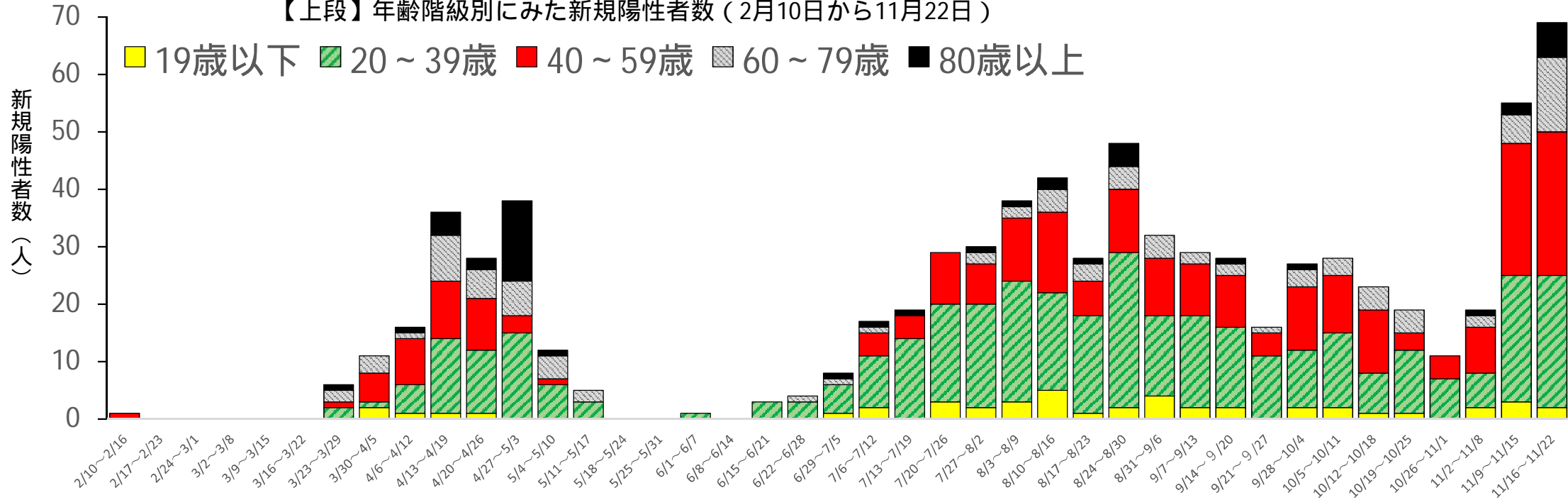
感染者の発生状況グラフ（4月1日から11月25日まで）



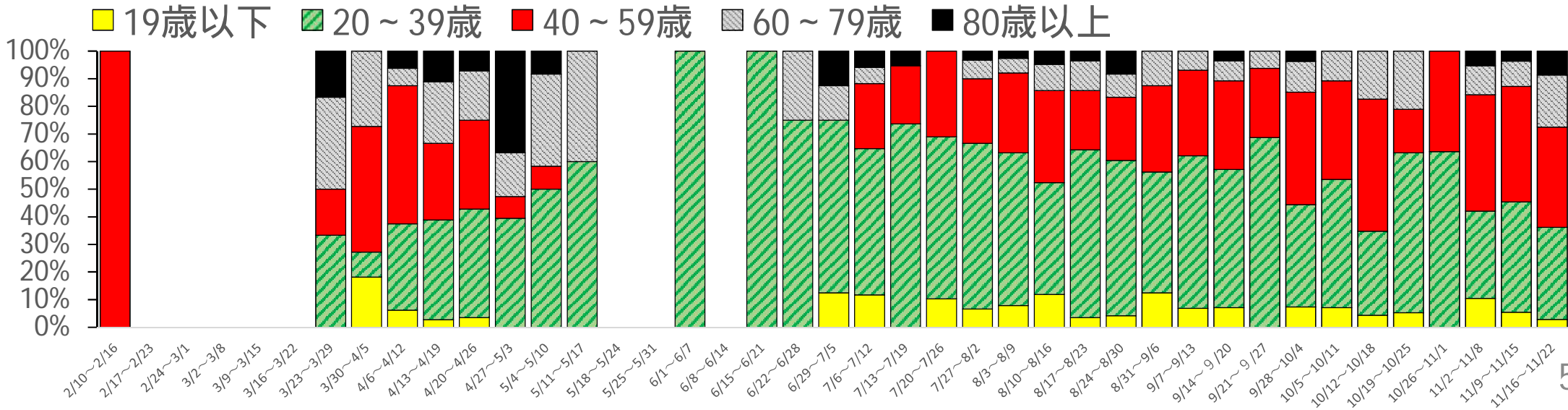
年代別の新規陽性者の推移

11月22日現在 n = 787

【上段】年齢階級別にみた新規陽性者数（2月10日から11月22日）



【下段】年齢階級別にみた新規陽性者の割合（％）（2月10日から11月22日）

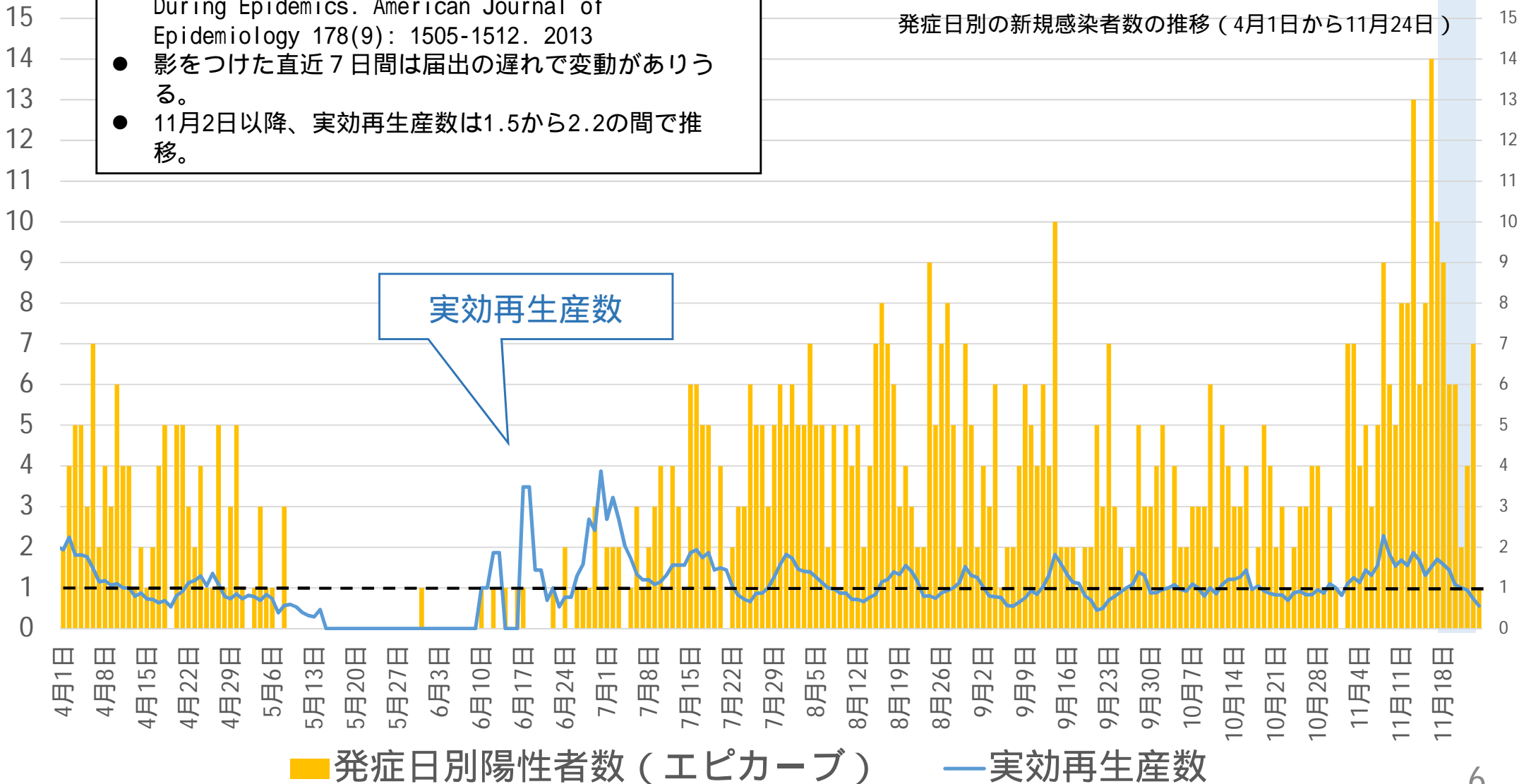


墨田区のエピカーブ（発症日別）と実効再生産数（Rt）

- 実効再生産数の算定は以下の論文の手法を用いた。
Serial intervalの平均を6.3日、標準偏差を4.2日と仮定した。
- 【参照】 Anne Cori, A New Framework and Software to Estimate Time-Varying Reproduction Numbers During Epidemics. American Journal of Epidemiology 178(9): 1505-1512. 2013
- 影をつけた直近7日間は届出の遅れで変動がありうる。
- 11月2日以降、実効再生産数は1.5から2.2の間で推移。

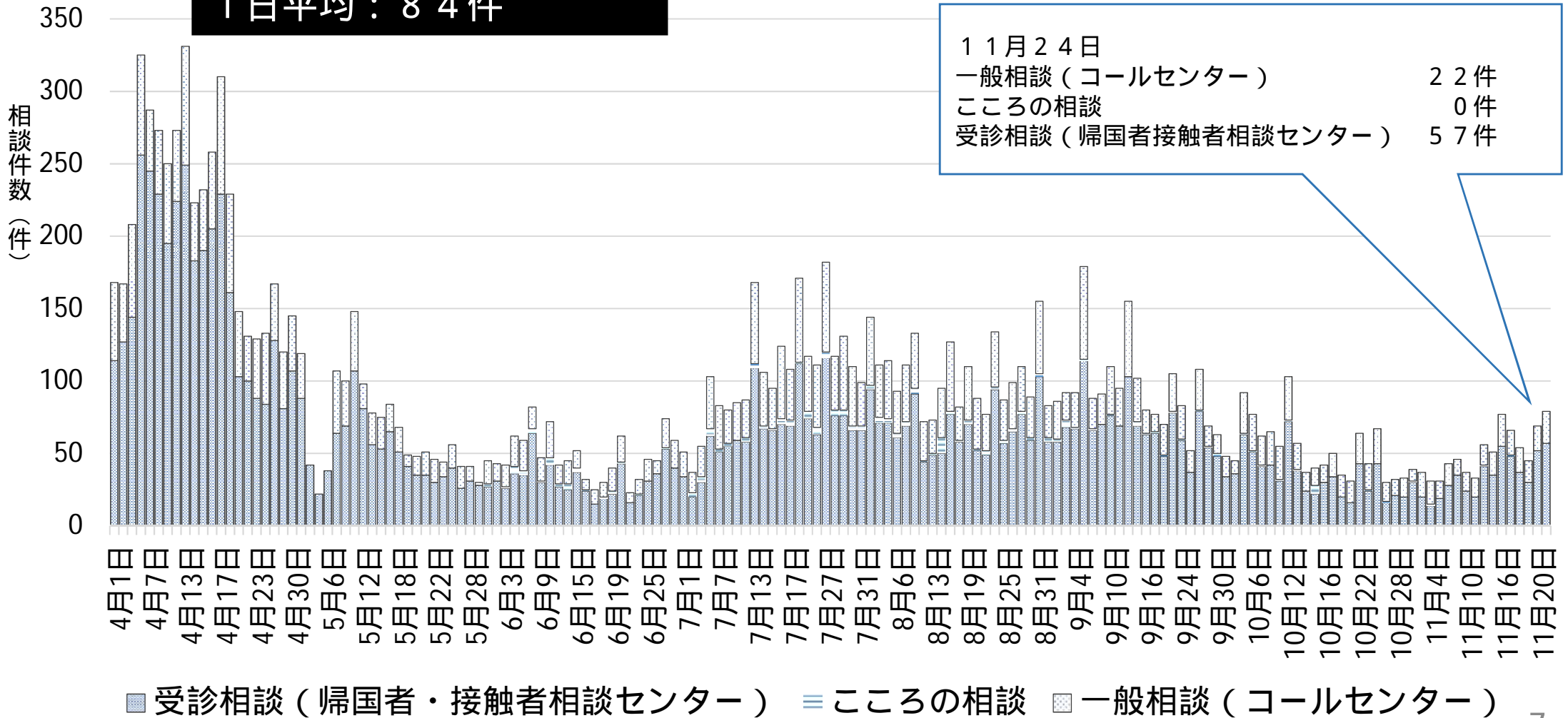
発症日別の新規感染者数の推移（4月1日から11月24日）

発症日別の感染者数（人）



電話相談件数（土日祝除く）

墨田区新型コロナ相談窓口
 開設：1月31日
 相談件数：16,945件
 （うち受診相談：12,273件）
 運営日数：202日
 1日平均：84件

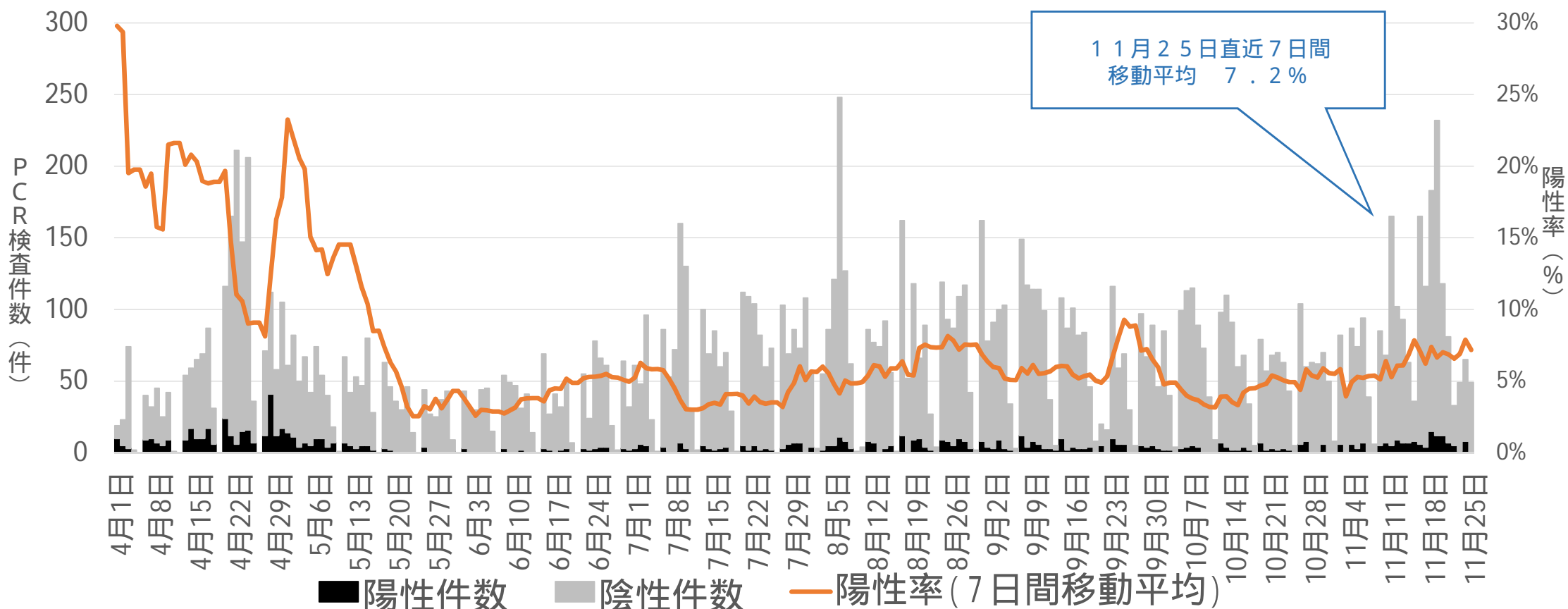


PCR検査数と陽性率（墨田区内）

累積のPCR検査数と陽性率

検査数	15,232件
陽性（+）	1,084件
陰性（-）	14,148件
陽性率	7.1%

PCRの検査実績と陽性率（4月1日から11月25日まで）



注：直近の検査結果について今後変動する可能性あり