

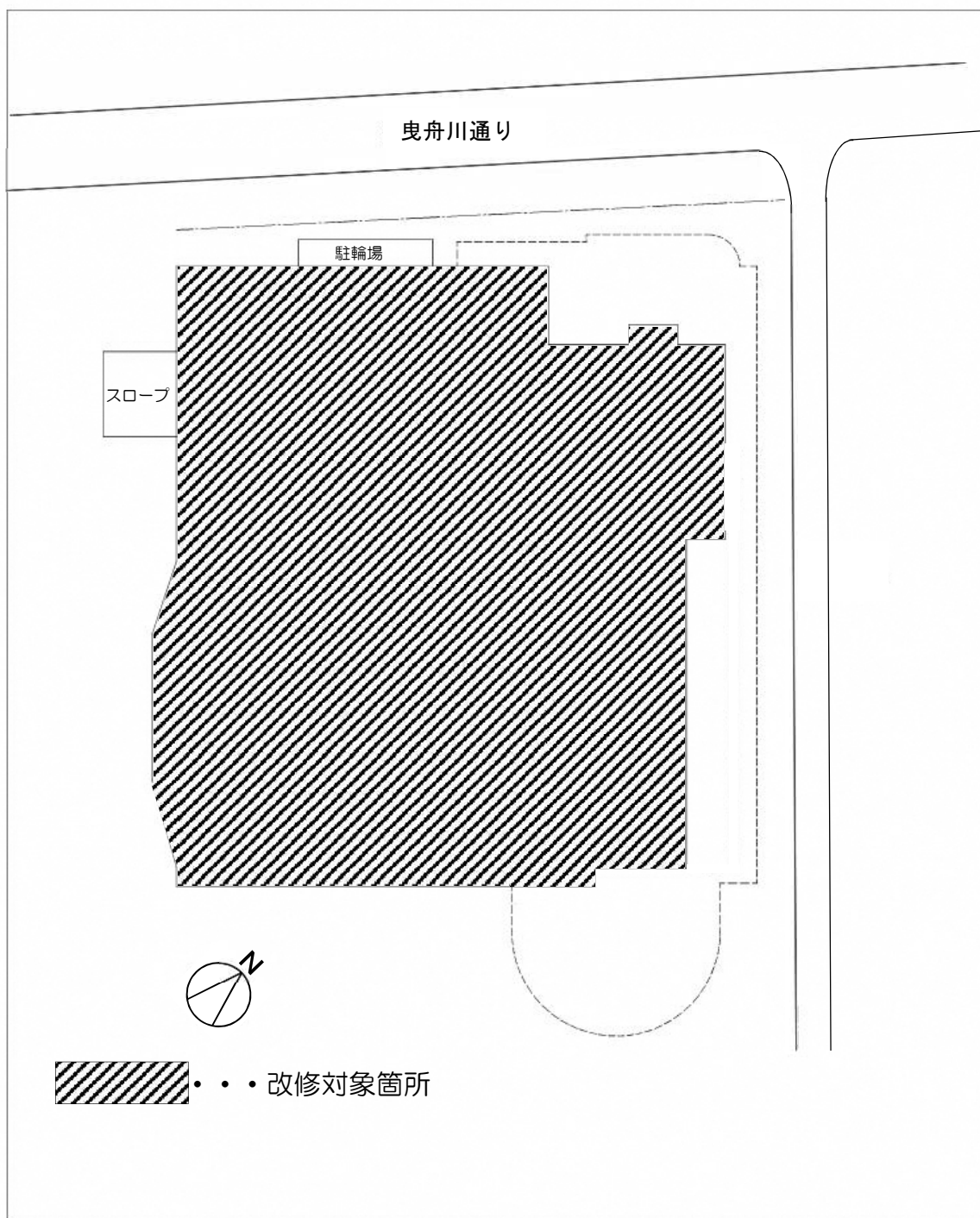
(参考)

曳舟文化センター大規模改修工事概要

工 事 件 名	曳舟文化センター大規模改修工事	
工 事 箇 所	墨田区京島一丁目38番11号	
工 事 概 要	防水改修工事	一式
	外壁改修工事	一式
	トイレ改修工事	一式
	ホール特定天井改修工事	一式
	舞台設備改修工事	一式
	防災設備改修工事	一式
	空調設備改修工事	一式



案 内 図



配 置 図

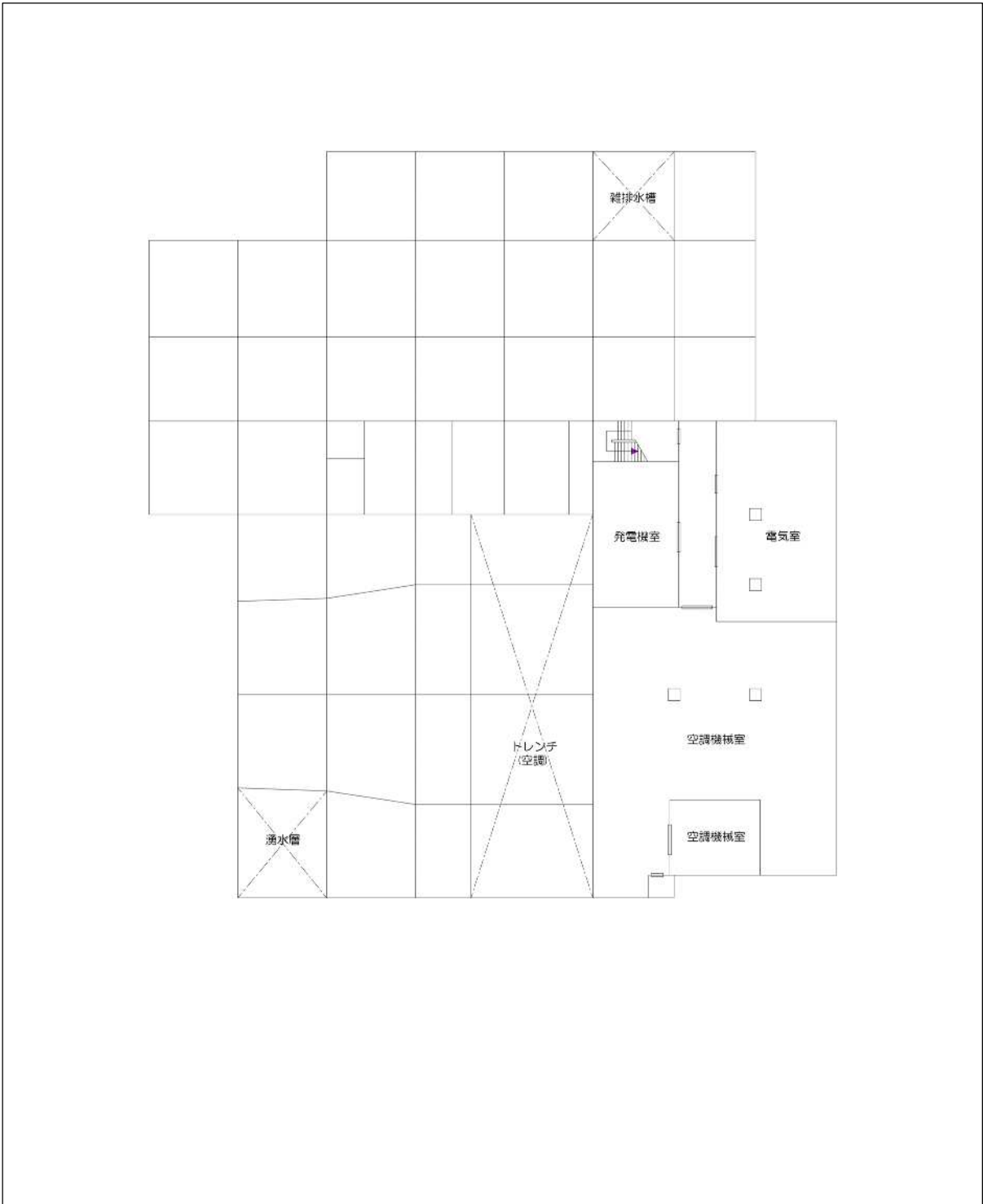
※施設現状

構造・階数：鉄筋コンクリート造 地下2階 地上3階

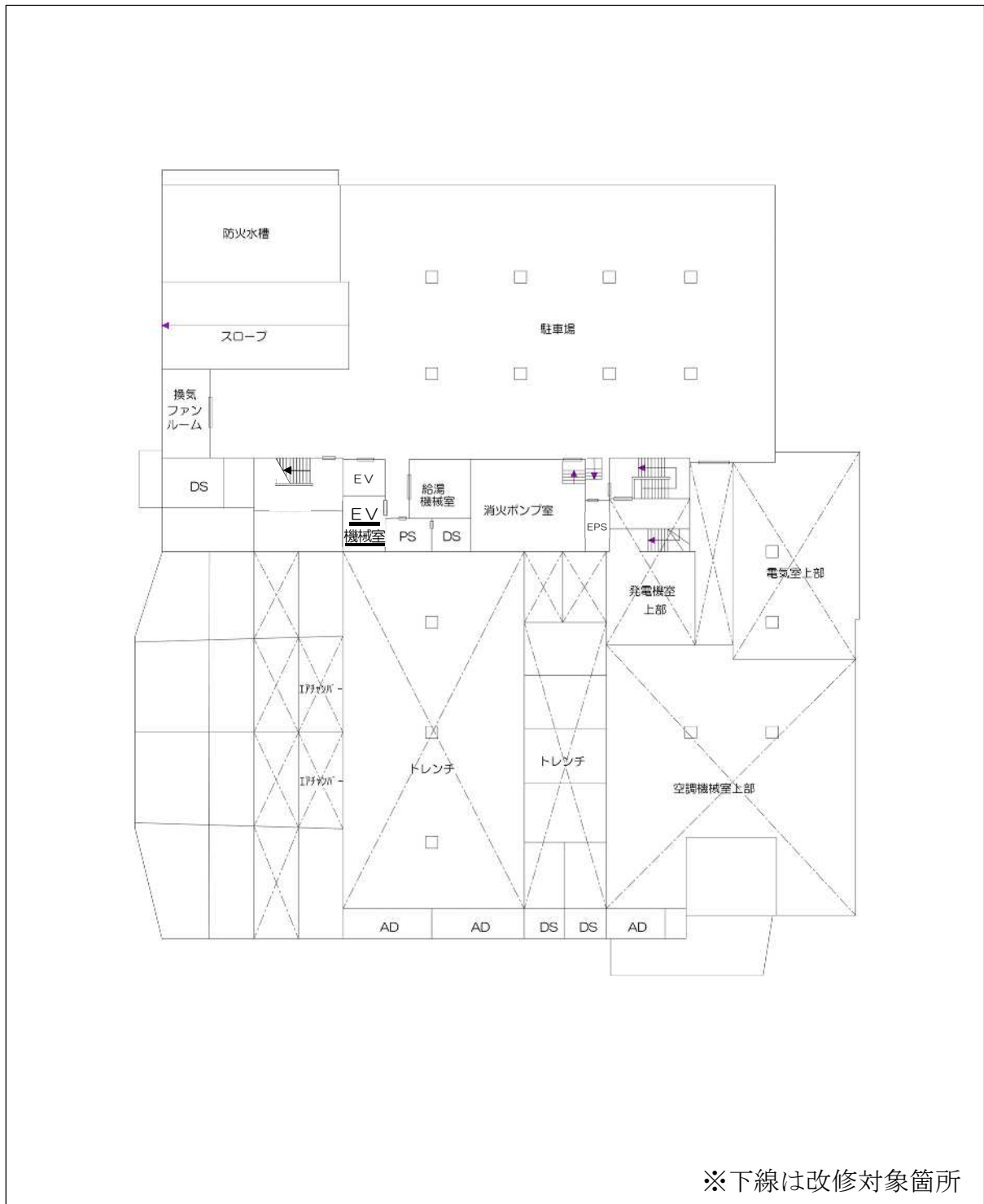
敷地面積：2,626.23平方メートル

建築面積：2,405.22平方メートル

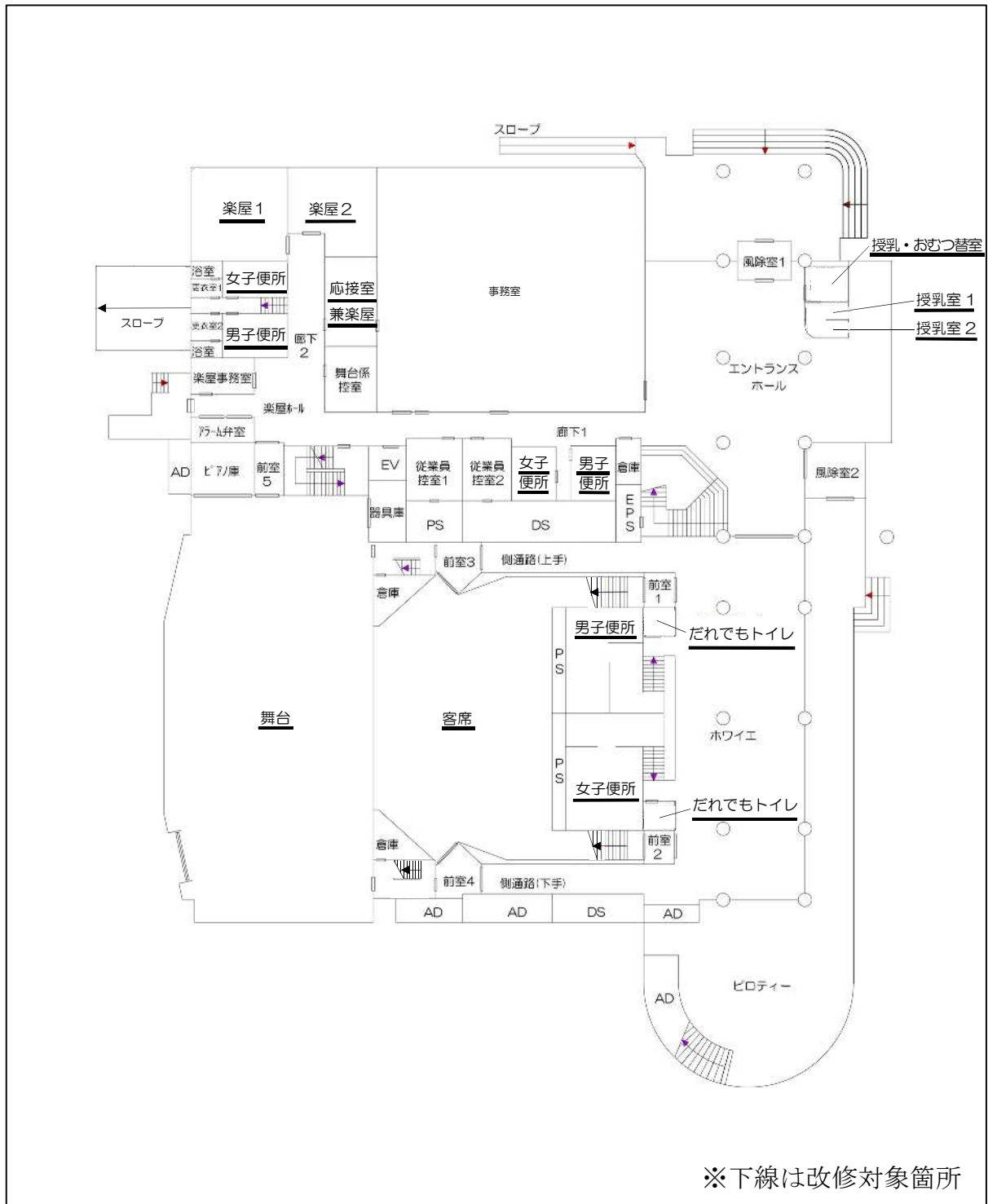
延べ面積：5,687.06平方メートル



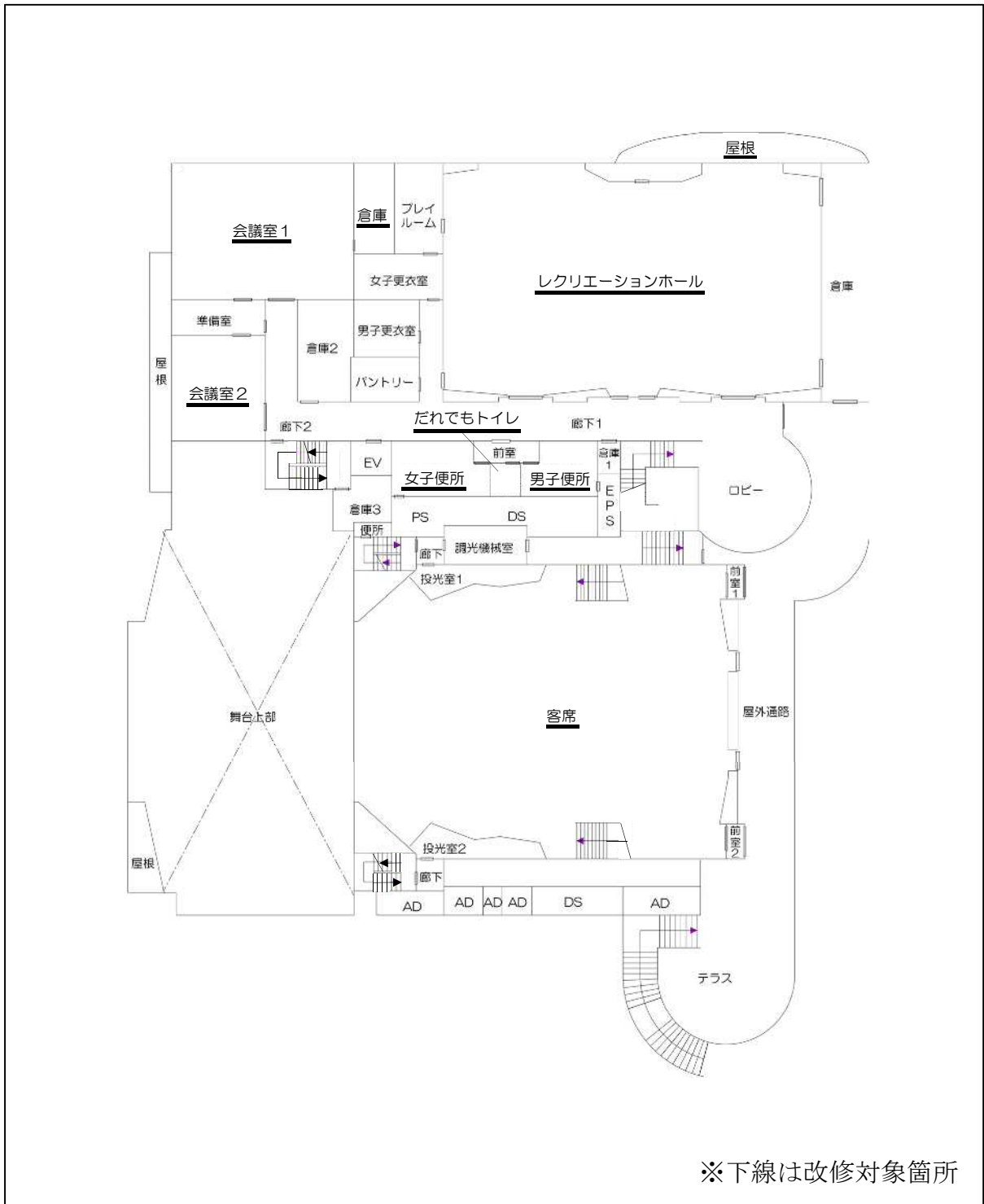
地下 2 階 平面 図



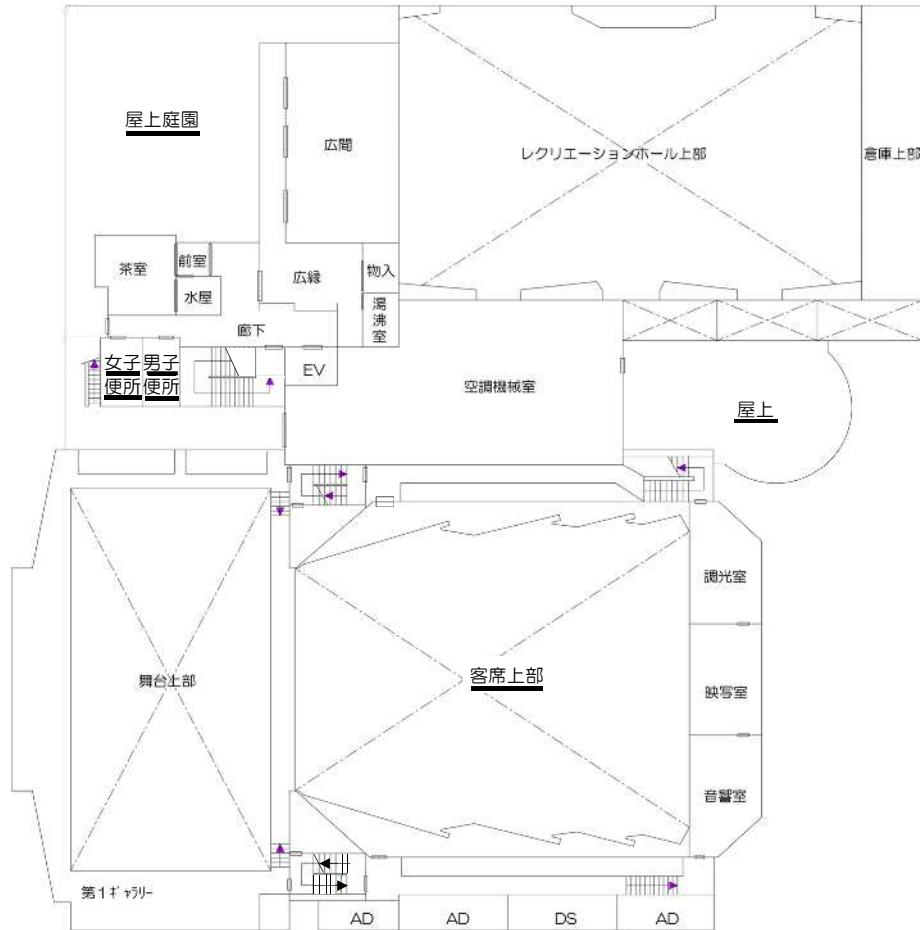
地下 1 階 平面 図



1 階 平 面 図

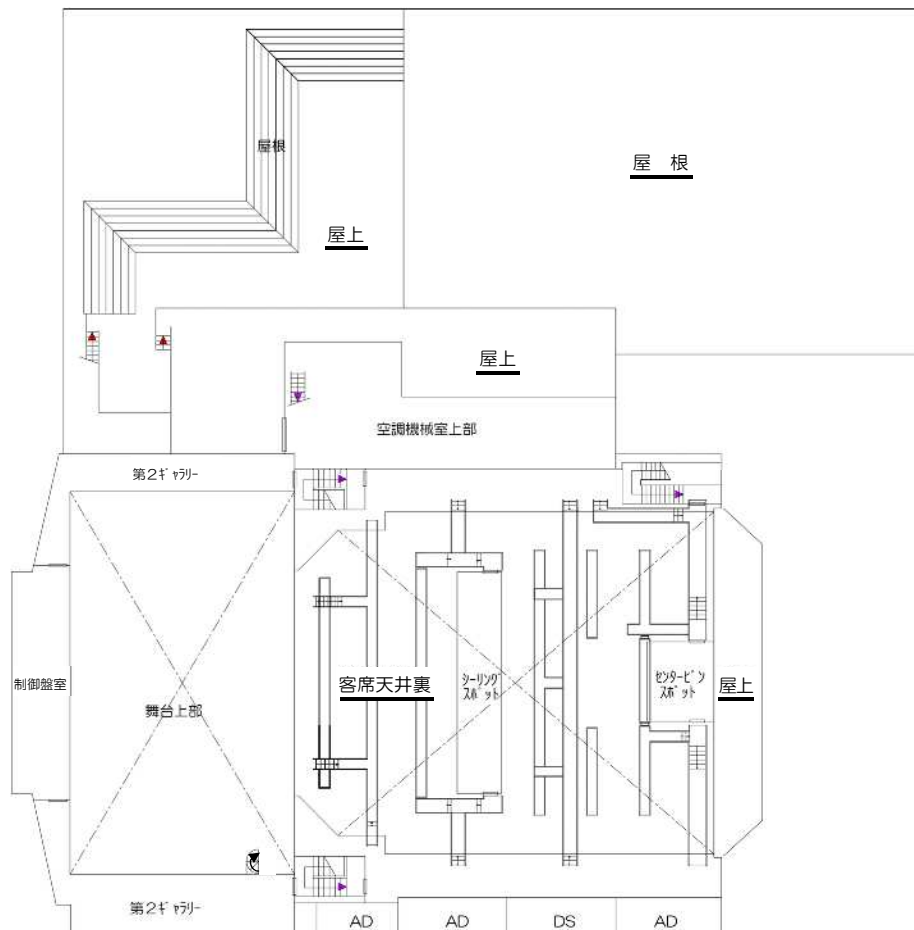


2 階 平 面 図



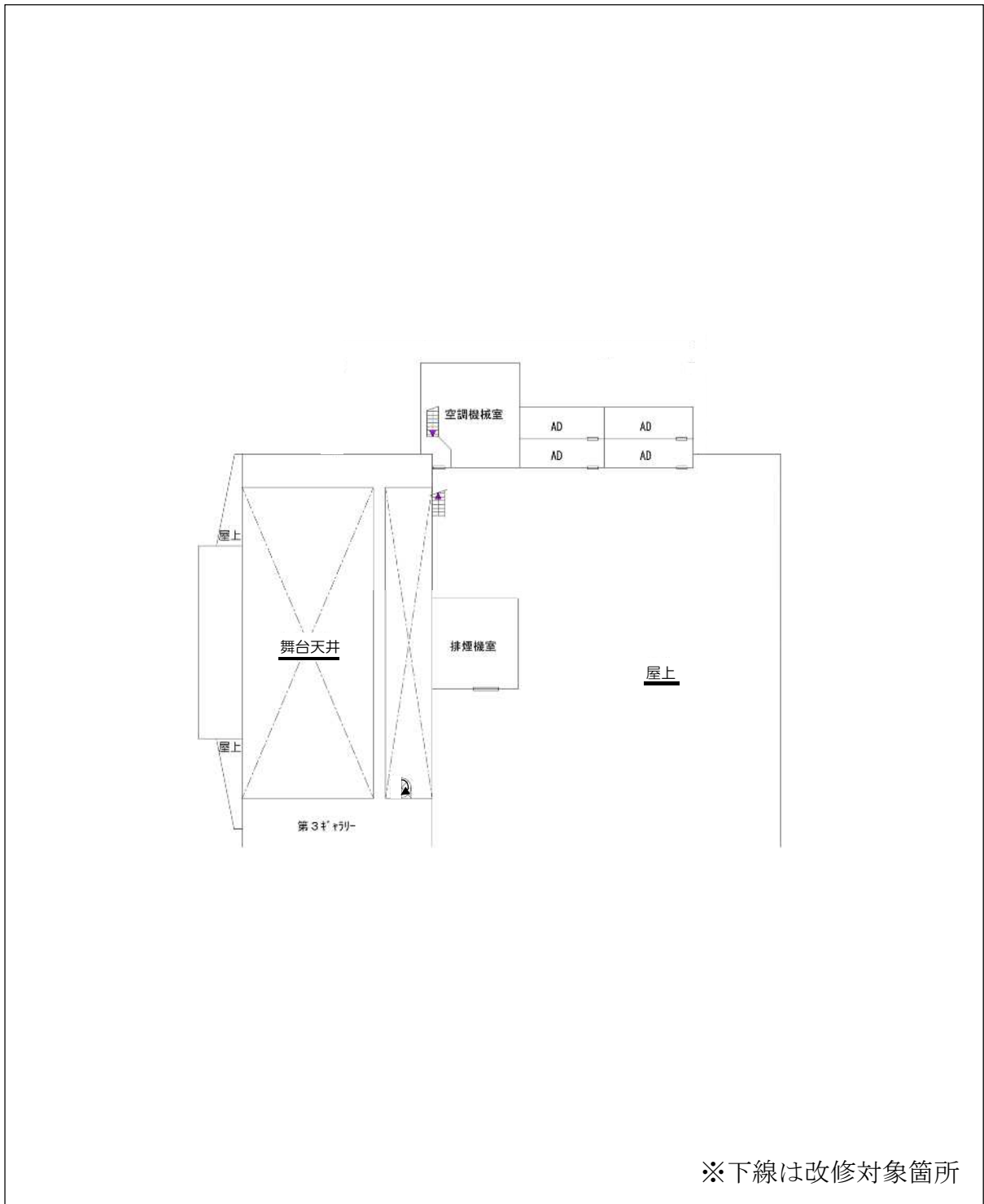
※下線は改修対象箇所

3 階 平 面 図

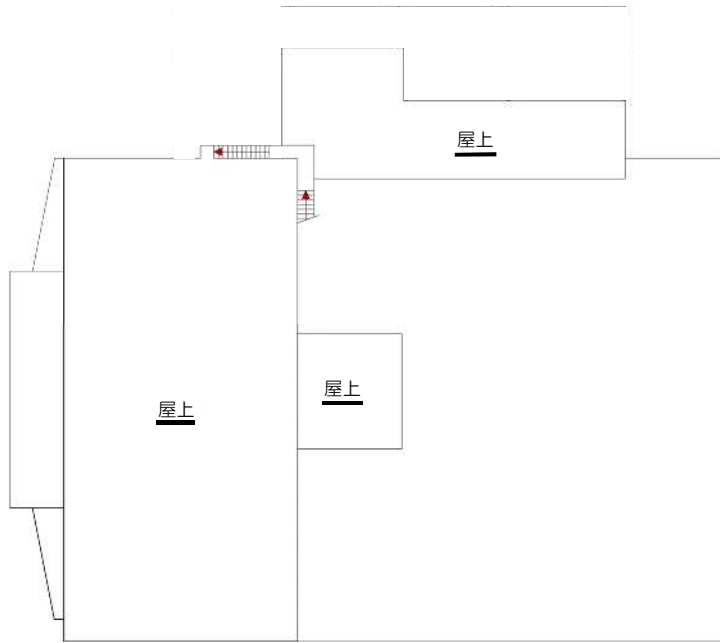


※下線は改修対象箇所

屋根裏平面図



屋上平面図



※下線は改修対象箇所

屋根平面図