

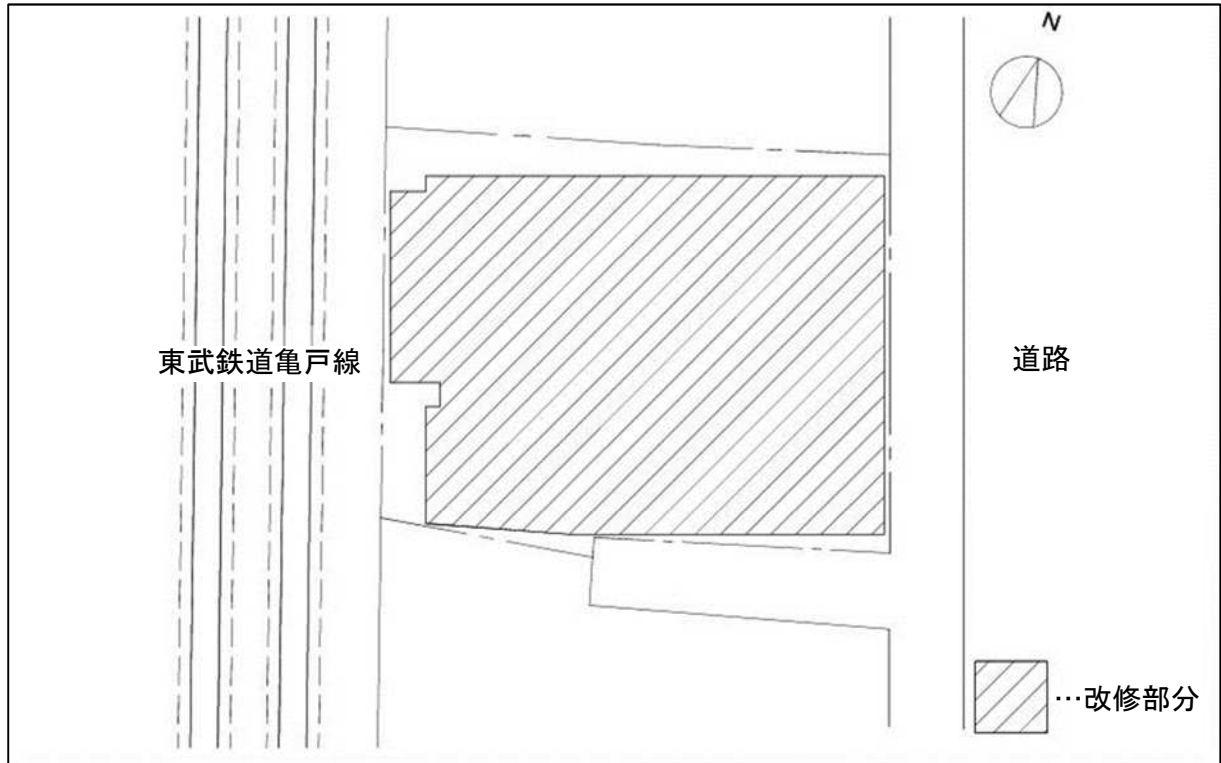
(参考)

旧たちばな高齢者在宅サービスセンター全階内装改修その他工事概要

工 事 件 名	旧たちばな高齢者在宅サービスセンター全階内装改修その他工事	
工 事 箇 所	墨田区立花三丁目2番9号	
工 事 概 要	内装改修工事	一式
	建具改修工事	一式
	外壁その他改修工事	一式



案 内 図



配 置 図

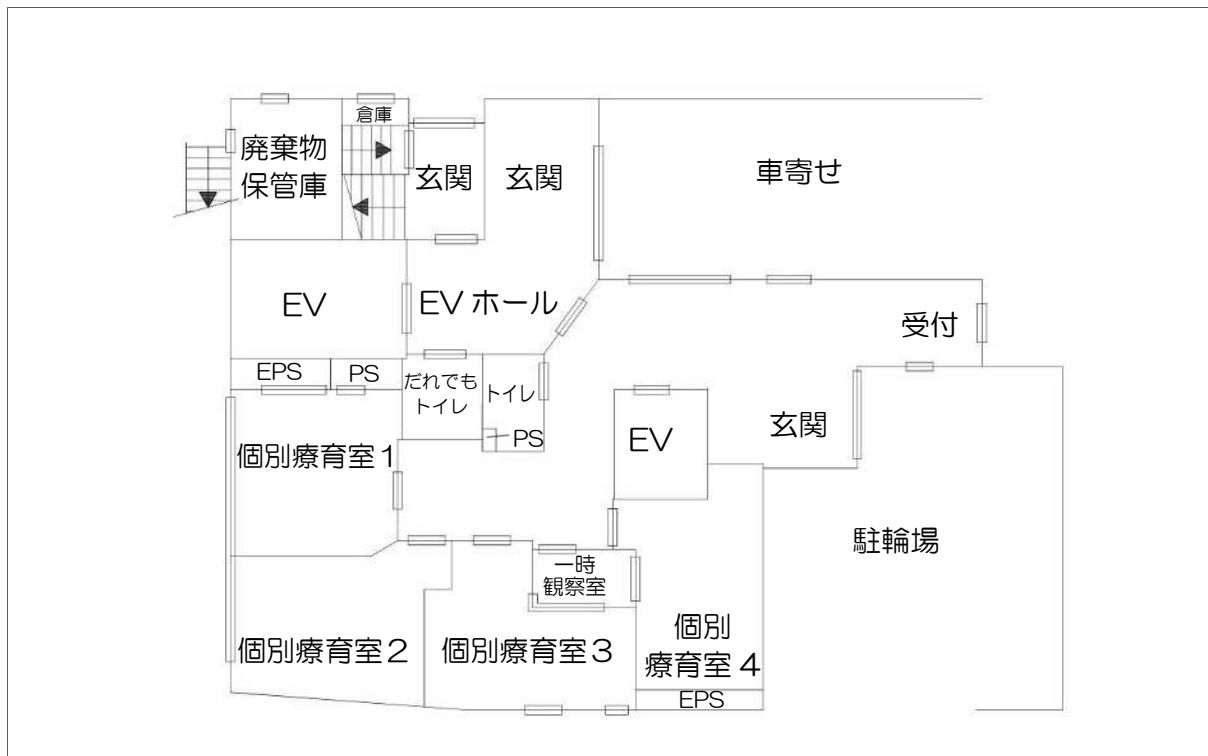
※施設現状

構造・階数：鉄骨造 地上4階

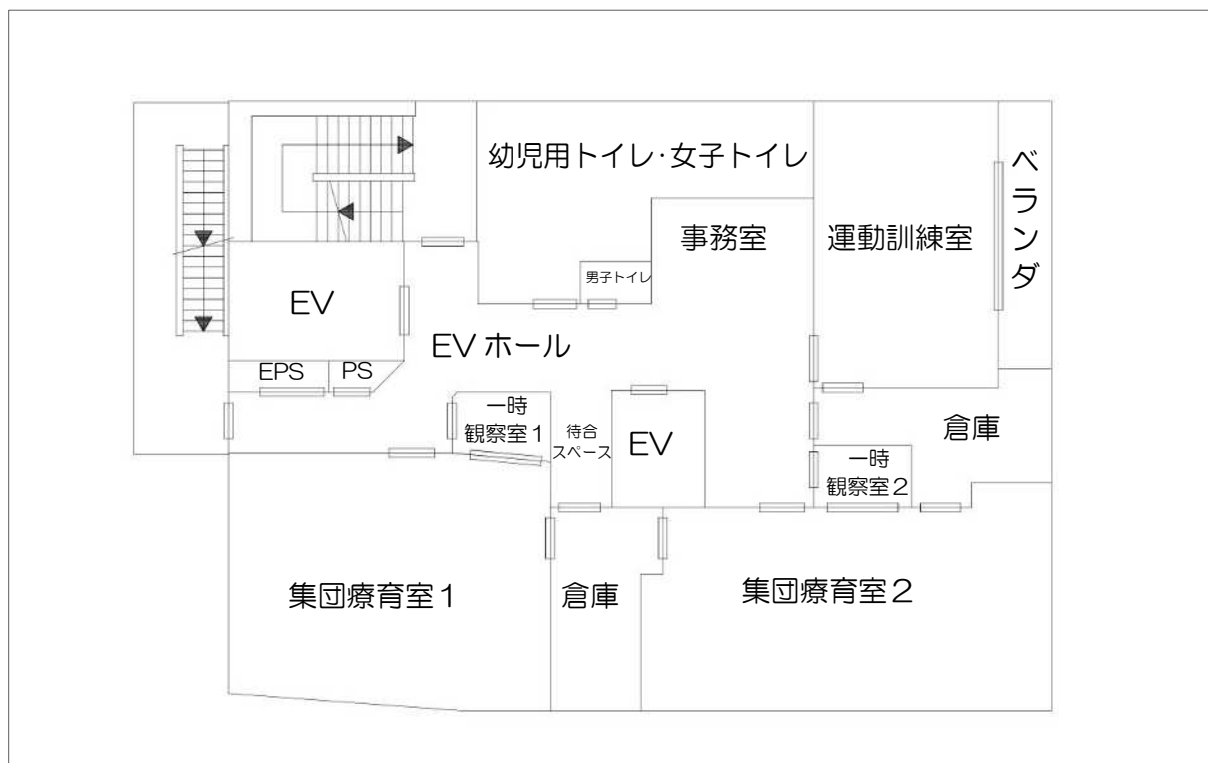
敷地面積：360.39平方メートル

建築面積：258.49平方メートル

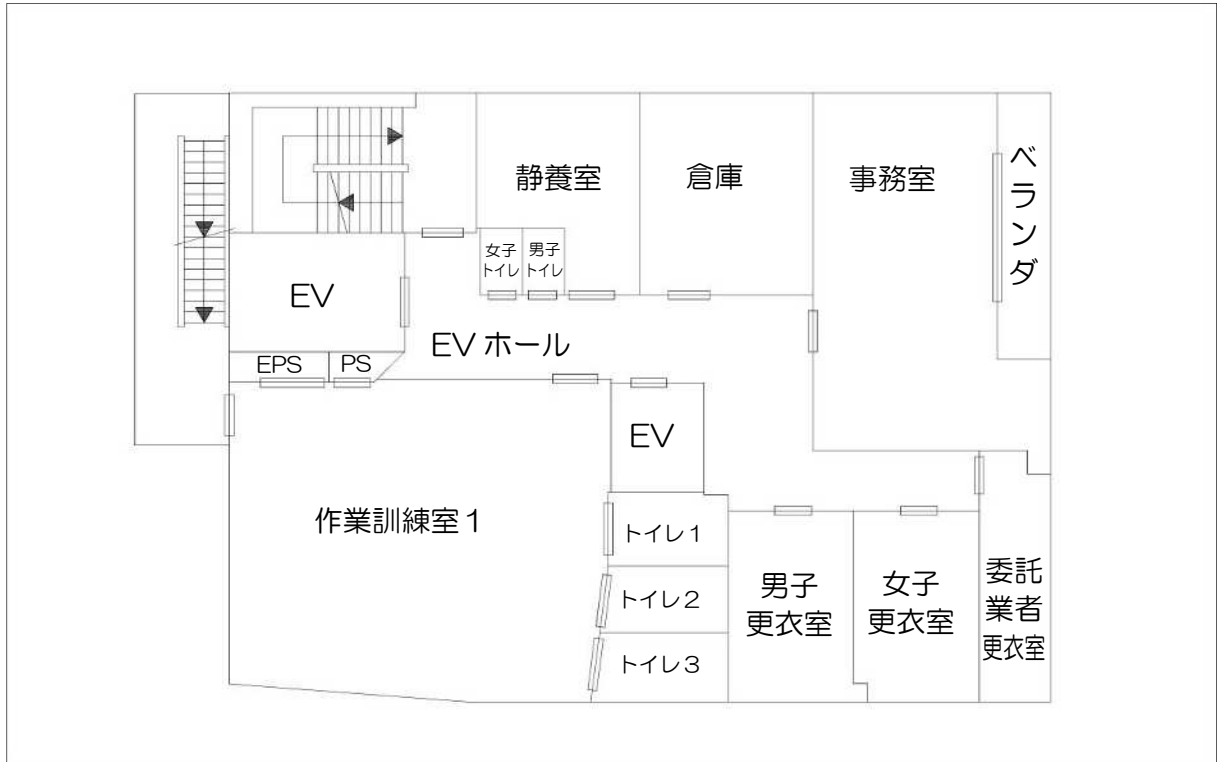
延べ面積：977.29平方メートル



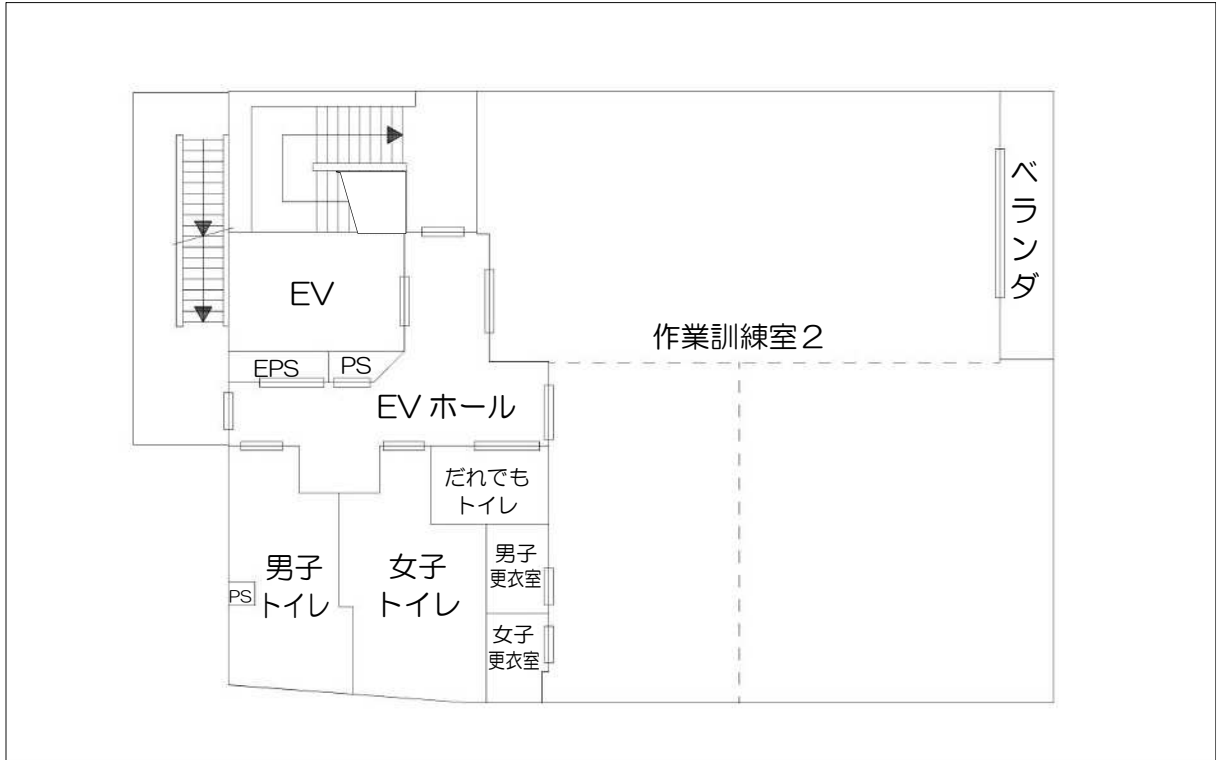
1階平面図



2階平面図



3 階 平 面 図



4 階 平 面 図



屋上平面図