

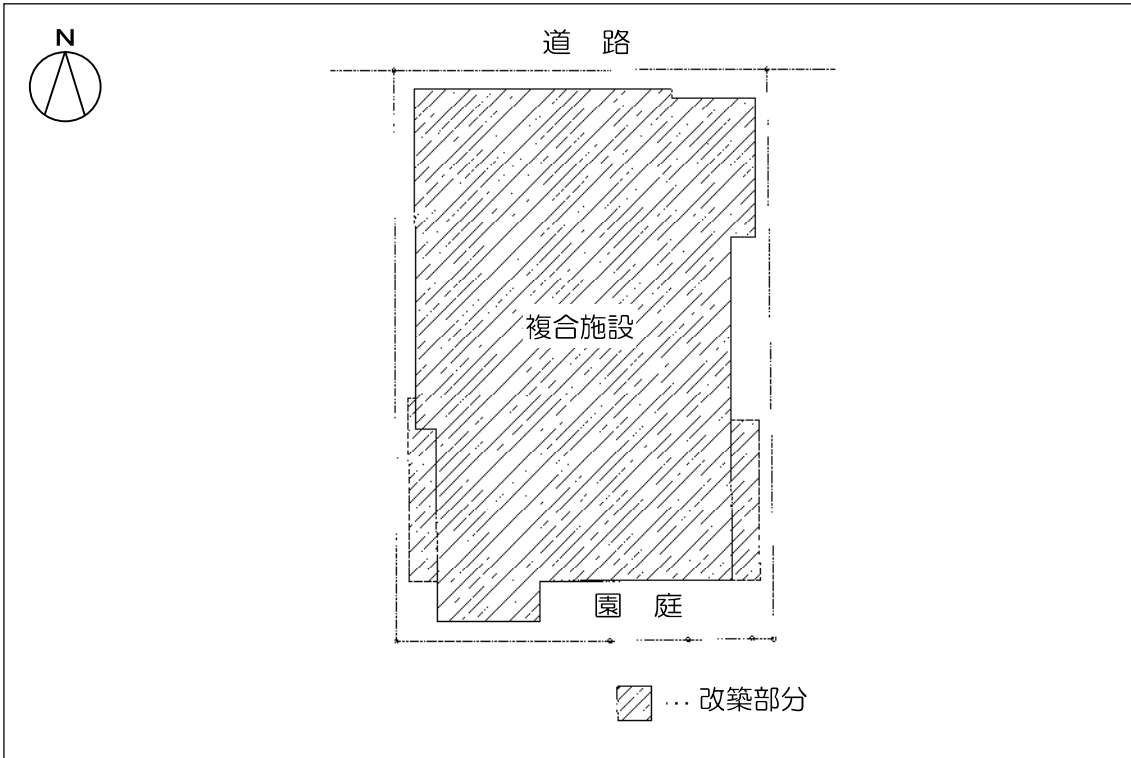
(参考)

亀沢保育園等複合施設改築工事概要

工 事 件 名	亀沢保育園等複合施設改築工事
工 事 箇 所	墨田区亀沢一丁目27番5号
工 事 規 模	敷地面積 732.23平方メートル 解体工事 構 造 鉄筋コンクリート造(一部鉄骨鉄筋コンクリート造) 地上5階 延べ面積 1,278.27平方メートル 建築工事 構 造 鉄筋コンクリート造 地上5階 建築面積 511.90平方メートル 延べ面積 1,865.02平方メートル



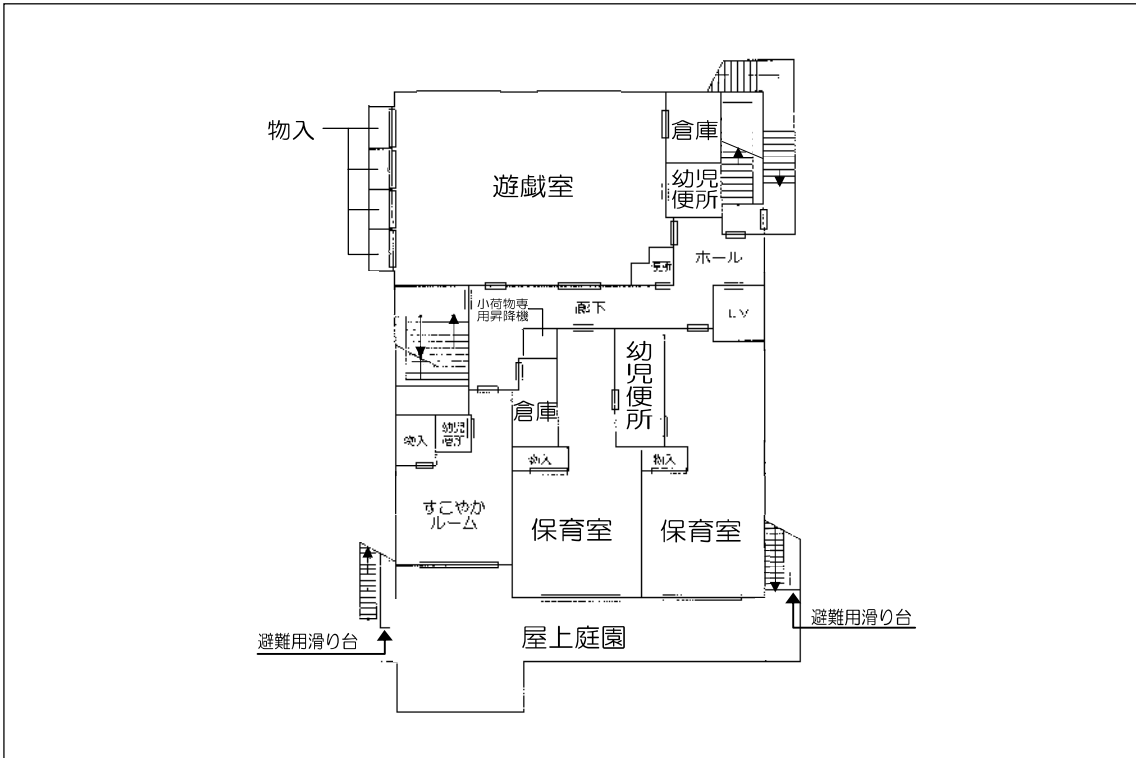
案 内 図



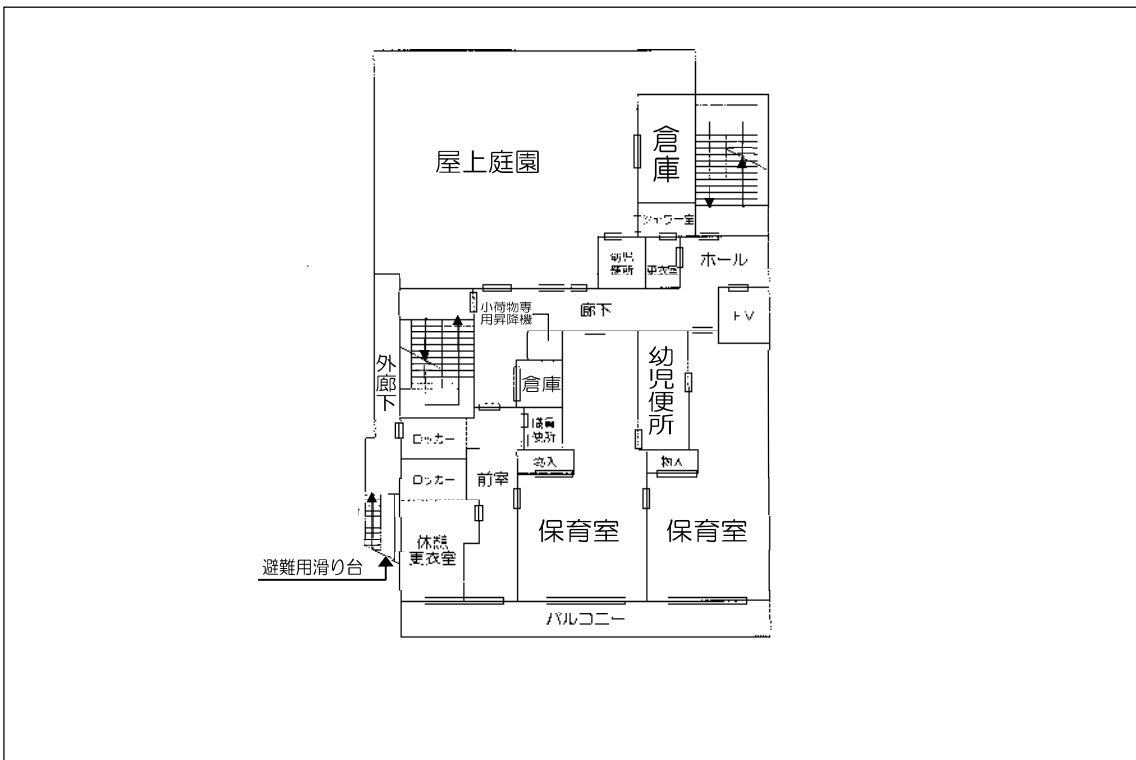
配置図



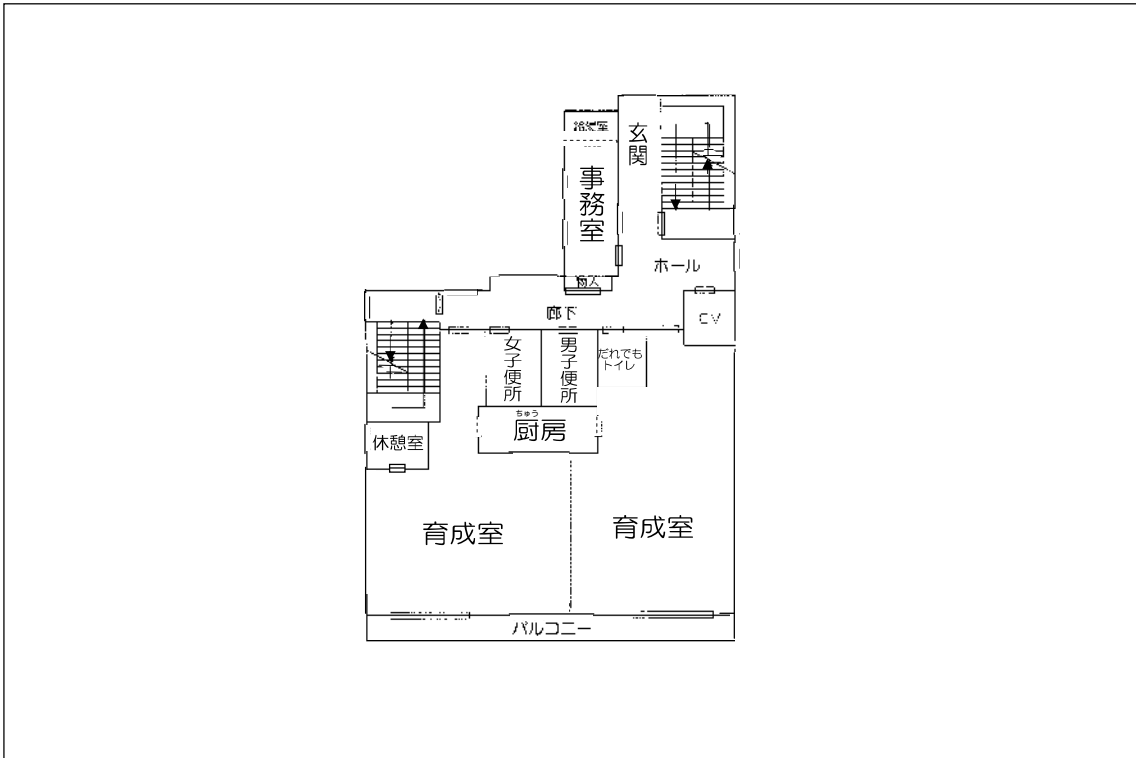
1階平面図



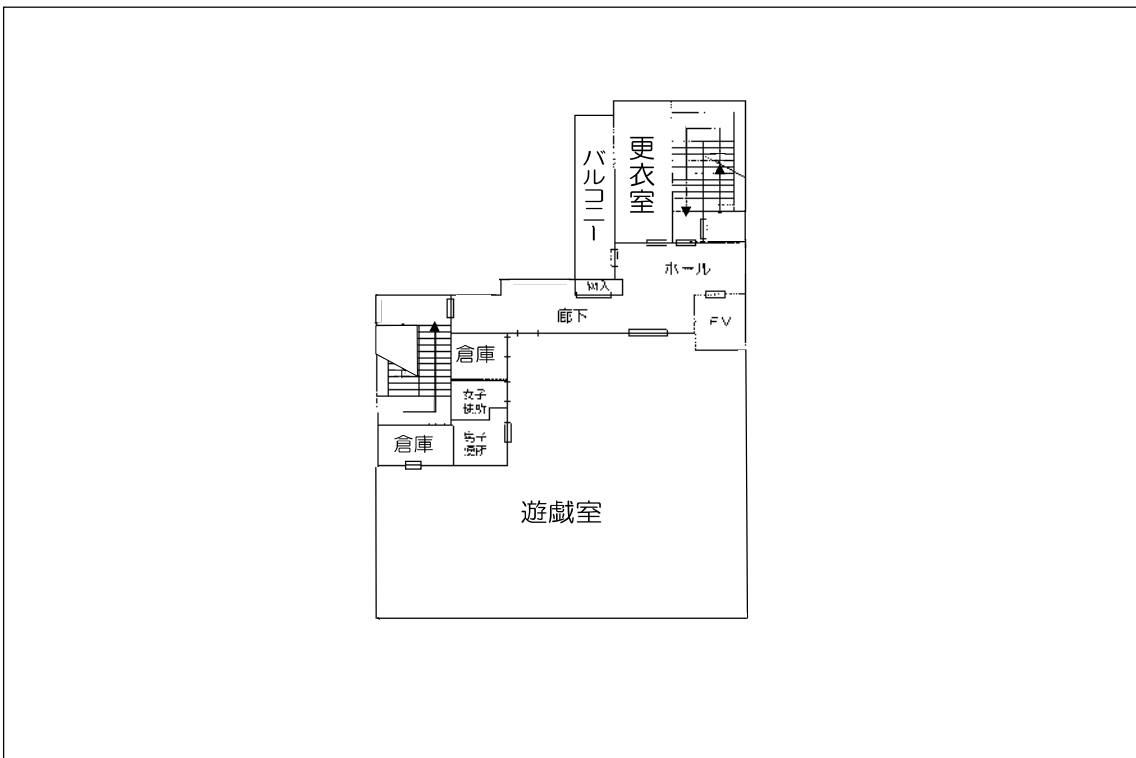
2 階 平 面 図



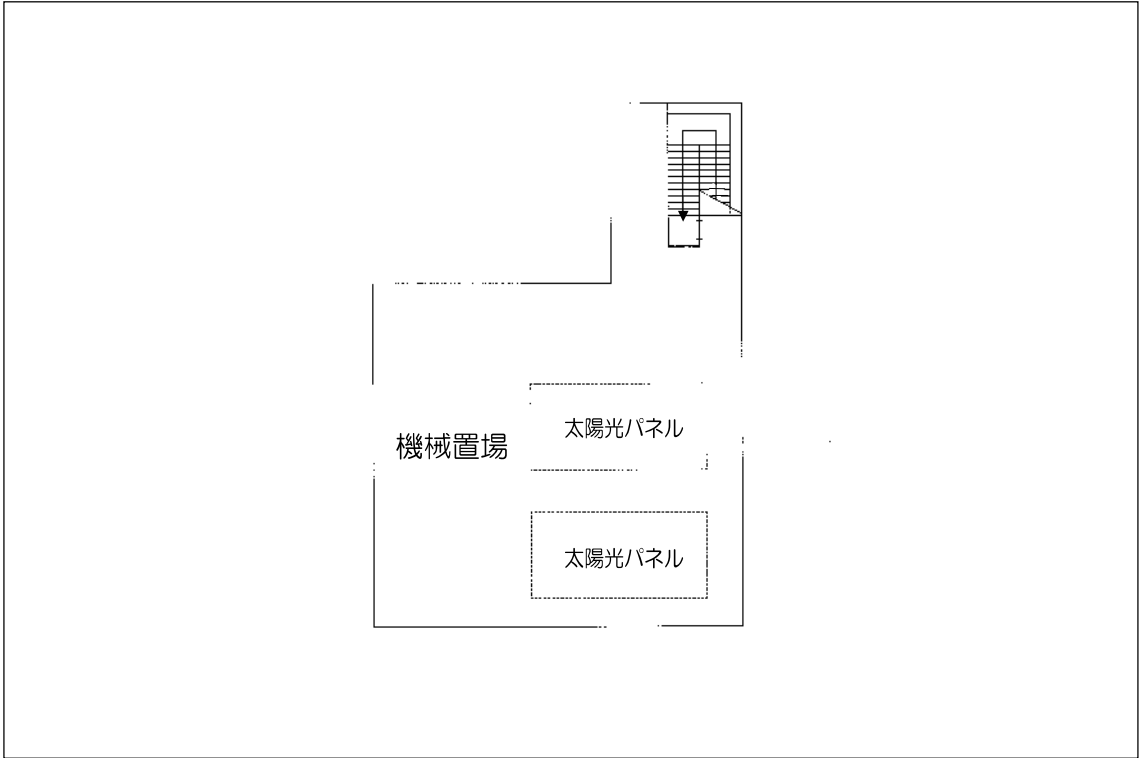
3 階 平 面 図



4 階 平 面 図



5 階 平 面 図



屋上平面図