

すみだ区議会だより

SUMIDA

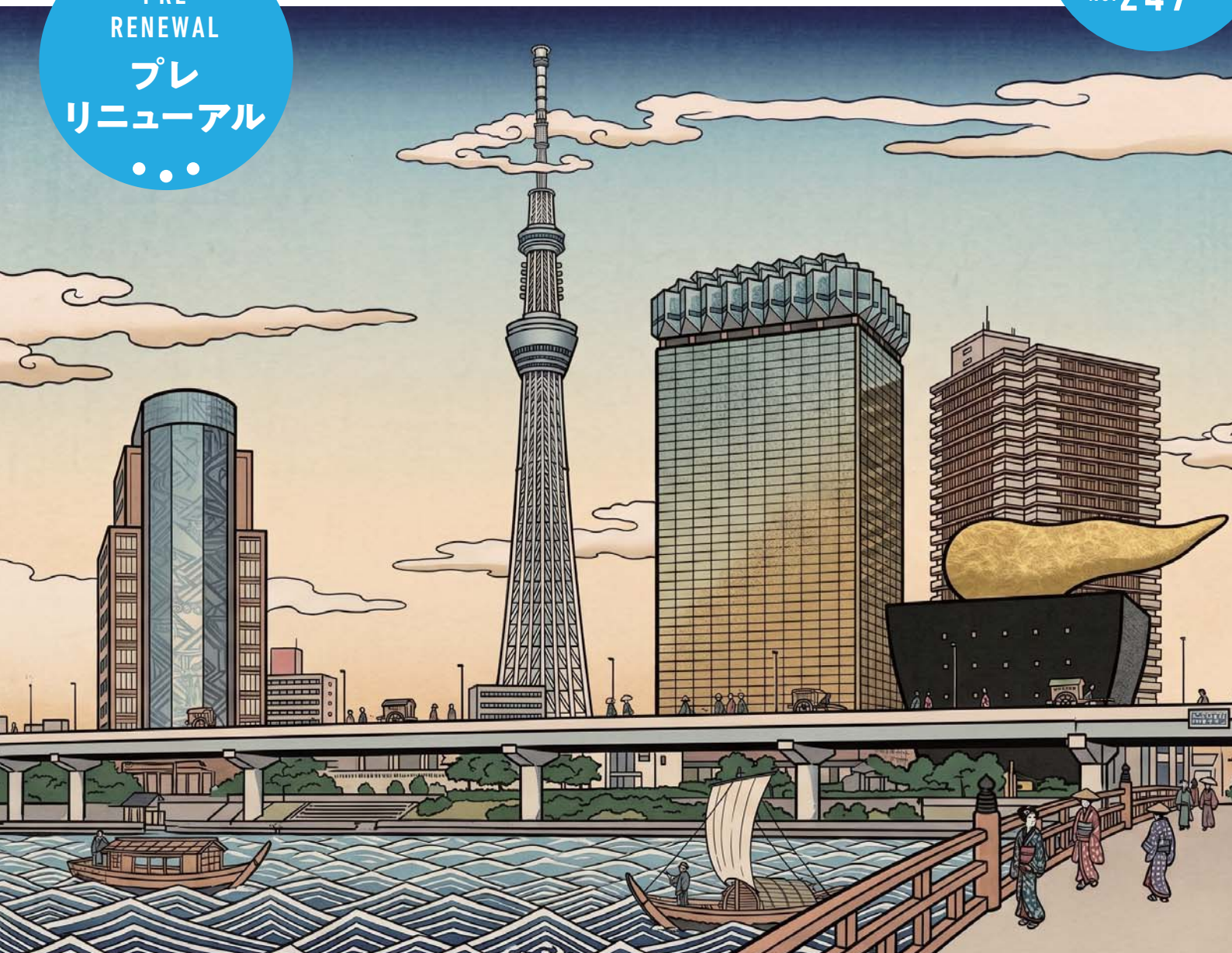
Ward Assembly News

2026
6.12

No. 247

PRE
RENEWAL

プレ
リニューアル



今号の表紙について

墨田区役所を吾妻橋から見つめた風景を区ゆかりの絵師・葛飾北斎にちなみ、浮世絵風で表現しました。幅広い世代の区民に愛される誌面づくりを目指し、親しみやすく記憶に残るデザインとしました。

“より身近で読みやすい議会広報誌を目指して”
すみだ区議会だより大変身！

読者参加型 **新ロゴ 総選挙**

みんなの疑問を解決

なるほど！すみだ区議会探検隊

あなたの声を届ける、30人の議員。

ひら

「すみだ」の未来を区民とともに拓きます！

すみだ区議会だより 大变身! “より身近で読みやすい議会広報誌を目指して”

区議会は区民の皆様一人ひとりの生活に直結しています。

皆様と区議会をつなぐ重要な架け橋である「すみだ区議会だより」は、リニューアルし、大きく生まれ変わります。区議会の情報をより分かりやすくお届けすることで、皆様が区議会への理解をより深め、まちづくりに一層の関心を持っていただく「きっかけ」となることを目指します。さらに、多彩な企画や特集を通じ、皆様とともに歩む広報誌へと進化していきます。

すみだ区議会だよりのあゆみ



令和8年大リニューアル!



新しい区議会だよりの3つの魅力

- 1 読みやすさ 大幅アップ!**
 - タブロイド判からA4判冊子に変更 手に取りやすい冊子形式に
 - 文字サイズを大きく、レイアウトを見やすく改善 情報を整理し、スッと伝わる誌面へ
 - 写真・イラストを効果的に活用し、視覚的に楽しめるデザインへ 楽しく、分かりやすく伝わる誌面に
 - 議会用語・制度を分かりやすく解説 なじみのない言葉を丁寧に紹介
- 2 持ち運び 便利!**
 - カバンに入れやすいA4サイズ A4サイズで通勤・通学バッグにも入れやすい大きさに
 - 電車内でも読みやすい 持ち運びやすく、外でも広げやすい大きさで外出先でも読める
 - 通勤・通学時間を有効活用 視覚的にも楽しめる要素が増え、通勤・通学中などの“すきま時間”にサクッと読める
- 3 情報量が パワーアップ!**
 - 冊子形式でページ数増加 レイアウトを調整し、読みやすさを保ったまま情報量がアップ
 - 詳細な情報をお届け 写真・イラストとともに、より詳しい情報をお届け
 - 特集記事も充実 特集企画の掲載で、より親しみやすい誌面に。新たな墨田区の魅力を知るチャンスに

- どこで手に入るの?
- ☑区役所
 - ☑図書館
 - ☑コミュニティセンター等
 - ☑区内各駅の広報スタンド
 - ☑区内循環バス車内
 - ☑病院、薬局等の広報スタンド
- 随時 拡大中!

ご自宅へお届け 詳細はこちら



新しいすみだ区議会だよりが、皆様にとって区議会をより身近に感じていただける一冊になれば幸いです。私たちはこれからも、皆様の貴重なご意見を誌面に反映させながら、時代の変化に合わせた情報発信の在り方を追究していきます。

今後ともご愛読をお願いします!

なぜリニューアルするの?



区民の皆様の声

令和5年実施のアンケート結果で明らかになった課題

- 堅苦しい
 - 文字が小さい
 - 構成が分かりにくい
- 内容が分かりにくく、特に若年層の読者が少ない

専門家からの指摘

広報の専門家による現状評価

- 報告書のように親しみにくい
- 文字が多すぎる

墨田区議会が 目指す 議会だより

- ☑手に取りやすいA4判冊子の採用
- ☑読みやすさと情報量の確保の両立
- ☑民間活力の活用で専門性を向上
- ☑ビジュアル重視の誌面構成

みんなで選ぶ! 読者参加型 新ロゴ 総選挙

あなたの「押しロゴ」が、これからの誌面を彩ります!

<p>ひと、つながる。</p> <p>A すみだ区議会だより</p> <p>Sumida Ward Assembly News</p>	<p>すみだ区議会だより</p> <p>B SUMIDA</p> <p>Ward Assembly News</p>
<p>ひと、つながる。</p> <p>C すみだ区議会だより</p> <p>Sumida Ward Assembly News</p>	<p>すみだ区議会だより</p> <p>D SUMIDA</p> <p>Ward Assembly News</p>

あなたの1票で決定!ぜひご参加ください

締切:2026/6/26(金)

投票は区議会ウェブサイトから



あなたもまちづくりのヒミツを探検してねよう!

みんなの疑問を解決 なるほど!

すみだ区議会探検隊

墨田区をもっと住みやすく、より良いまちにするために、区議会ではどんなことを話し合っているのでしょうか? 「議会って何?」「議員ってどんな人?」といった疑問を、Q&A形式で分かりやすく紹介します。

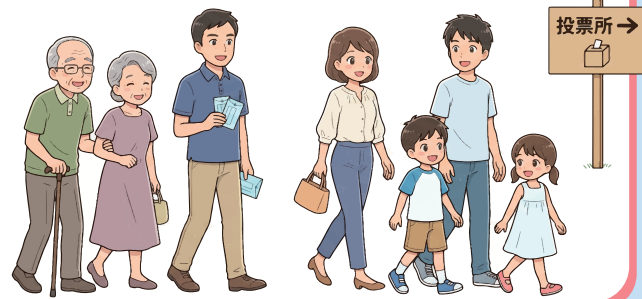
基本編(議会とは?)

Q 議会とは何ですか? 01
A 地域のルールや区のお金の使い道などについて話し合い、決定する機関です。

Q 議員とはどのような人ですか? 03
A 区民の代表として区民の中から選ばれ、意見を区政に反映させる役割を担います。

Q 議員は何人いますか? 04
A 墨田区議会の定数は32人で、現在の議員数は30人です。

Q 議員はどのように選ばれますか? 02
A 4年に1度の選挙によって、区民の投票で選ばれます。墨田区に住所があり、日本国籍を有する18歳以上の人が投票できます。



Q 議員は他の仕事と兼業できますか? 05
A 条件はありますが、他の仕事と兼業することもできます。

Q 議員として活動する期間に決まりはありますか? 06
A 4年間活動できます。現在の墨田区議会議員の任期は、令和9年4月30日までです。

Q なぜ区議会が必要なんですか? 08
A 区民全員が政治に直接参加するのは困難なため、議員が区民の意見を代弁し、区政をチェックする仕組みが必要だからです。

Q 議員に定年がありますか? 10
A ありません。墨田区議会では過去に48年在職した人もいます。

Q 議員に立候補できるのはどんな人ですか? 07
A 墨田区に住所があり、日本国籍を有する25歳以上の人立候補できます。

Q 区役所との違いは何ですか? 09
A 区議会は、「何をするか決める」ところで、区役所が「決まったことを実行する」ところです。

すみだ区議会の豆知識

フールビズを採用!

服装

委員会はいつでもネクタイなしでOK! 本会議は夏はネクタイなし、冬はネクタイ着用です。

タブレット(ペーパーレス)

本会議や委員会では紙の資料を全く使わず、すべてデジタル化しています。

オンライン会議

条件はありますが、自宅などからオンラインで本会議や委員会に参加できます。

年間約60万枚削減!

働き方改革!



あなたの
声を届ける、
30人の議員。

「すみだ」の未来を区民とともに拓きます!

CHECK



左記コードを
読み込むと詳細を
見ることができます

(50音順)

 あべ きみこ (墨未来) 立花4-1-8 ☎3610-0777 当選6回(区/災)	 あべ よしたけ (自民党) 京島3-53-2 ☎090-9324-1582 当選1回(企/基/学)	 いなば 稲葉 かずひろ (自民党) 吾妻橋二丁目 ☎080-9462-1989 当選1回(区/運/災)	 いのうえ 井上 ノエミ (新すみ) 石原2-28-8-205 ☎3624-6534 当選4回(地/基/学)	 いのうえ ひろき 井上 裕幾 (自民党) 文花2-4-7 2F ☎070-8998-9021 当選1回(子/改)	 えんどう 遠藤 ミホ (立憲墨) 東向島2-24-14 2F ☎090-9742-5802 当選1回(子/改)	 おおこし かつひろ おおこし 勝広 (公明党) 八広1-9-3 ☎090-2219-4377 当選6回(子/学)	 おういち おまた 雄一 (公明党) 堤通1-11-3 ☎090-8942-9907 当選1回(地/改/基)	 かい 甲斐 まりこ (墨未来) 千歳3-17-10-601 ☎070-1523-0612 当選1回(企/基/学)	 かとう 加藤 ひろき (自民党) 東向島3-15-21-502 ☎090-5399-0322 当選1回(区/基/災)
 かのう しんじ 加納 進 (公明党) 向島4-24-23 ☎3623-6004 当選6回(区/改/基)	 こばやし 小林 しょう (自民党) 東向島6-48-8-102 ☎090-8174-1663 当選1回(子/運/改)	 さかい 坂井 ユカコ (自民党) 東駒形2-2-4 ☎3622-7063 当選3回(地/改/基)	 さくらい ひろき 桜井 浩之 (無所属) 立花2-6-11-301 ☎5631-7757 当選4回(地/基/災)	 さとう あつし 佐藤 篤 (自民党) 京島3-9-10-101 ☎090-8567-8293 当選4回(企/改)	 しりょうへい しみず 良平 (墨維新) 亀沢1-5-4-408 ☎6806-4325 当選1回(企/改/基)	 しみむら りき しもむら 緑 (自民党) 亀沢4-22-8-608 ☎080-2443-0212 当選4回(地/災)	 だいもん 大門 しろ (自民党) 文花2-9-8 ☎080-4128-6594 当選1回(子/学)	 たかはし のりこ たかはし のりこ (公明党) 押上3-49-2-401 ☎090-4590-1887 当選2回(企/運/学)	 たかはし まさとし 高橋 正利 (公明党) 立花4-8-10-204 ☎070-4006-4310 当選5回(子/災)
 たきざわ まさゆき たきざわ 正宜 (自民す) 墨田5-34-11 ☎5247-5202 当選2回(子/改/基)	 としま つよし としま 剛 (共産党) 墨田3-41-7 ☎5631-3136 当選3回(区/基/災)	 のりこ とも 宣子 (公明党) 緑4-21-3-1101 ☎5624-2700 当選5回(区/運/基/災)	 なかむら 中村 あきひろ (立憲墨) 太平二丁目 ☎090-6102-0766 当選2回(区/基/学)	 ふくよ はねだ 福代 (公明党) 墨田5-29-2 ☎3612-2159 当選3回(地/学)	 ふくだ 福田 はるみ (自民党) 業平4-5-16 ☎3618-6125 当選5回(企/運/災)	 ふなはし 船橋 けんご (墨維新) 太平四丁目 ☎6661-8985 当選1回(区/災)	 ぼり 堀 よしあき (自民党) 墨田4-19-10 ☎5610-5730 当選3回(地/学)	 むらもと 村本 ひろや (共産党) 向島2-20-5-302 ☎6658-4948 当選2回(企/運/改)	 やました 山下 ひろみ (共産党) 業平3-13-8 ☎5637-5220 当選2回(子/学)

()内は所属委員会です

- | | |
|-------------|--------------------|
| 企…企画総務委員会 | 運…議会運営委員会 |
| 区…区民福祉委員会 | 改…議会改革特別委員会 |
| 地…地域産業都市委員会 | 基…墨田区基本計画調査特別委員会 |
| 子…子ども文教委員会 | 災…災害対策特別委員会 |
| | 学…学校プールの在り方調査特別委員会 |

議会運営委員会

議会運営委員会(9人)

- | | |
|----------------|--------------|
| ○ 福田 はるみ(自民党) | と も 宣 子(公明党) |
| ○ 稲葉 かずひろ(自民党) | 欠 員 |
| ○ 小林 しょう(自民党) | 欠 員 |
| たかはしのりこ(公明党) | 欠 員 |
| 村本ひろや(共産党) | |

特別委員会

議会改革特別委員会(10人)

- | | |
|---------------|--------------|
| ○ 加納 進(公明党) | しみず 良平(墨維新) |
| ○ 小林 しょう(自民党) | 坂井 ユカコ(自民党) |
| 井上 裕幾(自民党) | たきざわ 正宜(自民す) |
| おまた 雄一(公明党) | 村本 ひろや(共産党) |
| 遠藤 ミホ(立憲墨) | 佐藤 篤(自民党) |

墨田区基本計画調査特別委員会(13人)

- | | | |
|---------------|--------------|-------------|
| ○ とも 宣子(公明党) | しみず 良平(墨維新) | 桜井 浩之(無所属) |
| ○ あべよしたけ(自民党) | 坂井 ユカコ(自民党) | 井上 ノエミ(新すみ) |
| 加藤 ひろき(自民党) | たきざわ 正宜(自民す) | としま 剛(共産党) |
| おまた 雄一(公明党) | 中村 あきひろ(立憲墨) | |
| 甲斐 まりこ(墨未来) | 加納 進(公明党) | |

災害対策特別委員会(10人)

- | | |
|---------------|--------------|
| ○ しもむら 緑(自民党) | 福田 はるみ(自民党) |
| ○ あべ きみこ(墨未来) | と も 宣 子(公明党) |
| ○ 船橋 けんご(墨維新) | 高橋 正利(公明党) |
| 稲葉 かずひろ(自民党) | 桜井 浩之(無所属) |
| 加藤 ひろき(自民党) | としま 剛(共産党) |

学校プールの在り方調査特別委員会(10人)

- | | |
|----------------|--------------|
| ○ たかはしのりこ(公明党) | はねだ 福代(公明党) |
| ○ 大門 しろ(自民党) | 中村 あきひろ(立憲墨) |
| あべよしたけ(自民党) | 山下 ひろみ(共産党) |
| 甲斐 まりこ(墨未来) | おおこし 勝広(公明党) |
| 堀 よしあき(自民党) | 井上 ノエミ(新すみ) |

常任委員会

企画総務委員会(8人)

- | | |
|---------------|--------------|
| ○ 佐藤 篤(自民党) | たかはしのりこ(公明党) |
| ○ あべよしたけ(自民党) | 村本 ひろや(共産党) |
| 甲斐 まりこ(墨未来) | 福田 はるみ(自民党) |
| しみず 良平(墨維新) | 欠 員 |

区民福祉委員会(8人)

- | | |
|---------------|--------------|
| ○ とも 宣子(公明党) | 中村 あきひろ(立憲墨) |
| ○ 加藤 ひろき(自民党) | あべ きみこ(墨未来) |
| 船橋 けんご(墨維新) | 加納 進(公明党) |
| 稲葉 かずひろ(自民党) | としま 剛(共産党) |

地域産業都市委員会(8人)

- | | |
|---------------|-------------|
| ○ 堀 よしあき(自民党) | しもむら 緑(自民党) |
| ○ おまた 雄一(公明党) | 桜井 浩之(無所属) |
| 坂井 ユカコ(自民党) | 井上 ノエミ(新すみ) |
| はねだ 福代(公明党) | 欠 員 |

子ども文教委員会(8人)

- | | |
|----------------|--------------|
| ○ おおこし 勝広(公明党) | 遠藤 ミホ(立憲墨) |
| ○ 井上 裕幾(自民党) | たきざわ 正宜(自民す) |
| 小林 しょう(自民党) | 山下 ひろみ(共産党) |
| 大門 しろ(自民党) | 高橋 正利(公明党) |

略称	会派名等	所属議員数	代表者(幹事長)	立憲墨	立憲民主党墨田区議団	2人	中村あきひろ
自民党	墨田区議会自由民主党・無所属	11人	福田 はるみ	墨維新	墨田区議会日本維新の会	2人	しみず良平
公明党	墨田区議会公明党	7人	たかはしのりこ	新すみ	新しいすみだ	1人	
共産党	日本共産党墨田区議会議員団	3人	村本 ひろや	無所属	無所属すみだ	1人	
墨未来	すみだ未来フォーラム(都ファ)	2人	あべ きみこ	自民す	自由民主党すみだの会	1人	

※議員の連絡先住所は一部のみの公表とされている場合がありますので、その際の議員への郵送物は区議会事務局までご送付ください。

令和8年度定例会招集議会 議決議案の審議結果

○賛成 ×反対

件名	会派名等()内は所属議員数									議決結果
	自民党	公明党	共産党	墨未来	立憲墨	墨維新	新すみ	無所属	自民す	
区長提出議案	○	○(6)	○	○	○	○	○	○	○	同意
人事 墨田区監査委員選任の同意について		除斥(1)								

※会派名等の表記は、令和8年5月29日時点のものを掲載しています。※議長は採決には加わりません。

◎委員長 ○副委員長

招集議会 開会

令和8年度定例会スタート!

—新体制でのぞむ337日間—

議長

坂井 ユカコ

副議長

高橋 正利

議員選出監査委員

はねだ 福代



左から、はねだ議員選出監査委員、坂井議長、高橋副議長

5月29日に招集議会を開会し、令和8年度定例会が始まりました。

今定例会の会期は、令和9年4月30日までの337日間です。

招集議会では、

- ・任期満了に伴う、常任委員会委員及び議会運営委員会委員の選任
- ・特別委員会の構成の一部変更等
- ・正副議長の辞職に伴う、新正副議長の選出

など、令和8年度の体制を決定したほか、区長から提出された議員選出監査委員の選任同意議案について、同意しました。

就任にあたって



墨田区議会議長

坂井 ユカコ

この度の招集議会におきまして、議員の皆様からの温かいご推挙をいただき、第77代墨田区議会議長に

就任いたしました。輝かしい伝統と、都内1位を誇る議会

改革の歩みを引き継ぐ重責に、身の引き締まる思いです。

私も先達に続き「改革の旗印」を掲げてまいります。

これまでの成果を礎に、生成AIなどデジタル技術の活用や広報広聴の充実、議会機能の強化と働き方改革を一体的に推進し、時代に即した持続可能な議会組織を構築してまいります。

墨田区議会を区民の皆様により近くへ。「対話が生む信頼」を原点に、議会による熟議を通して区民幸福度が向上していくよう、議長として粉骨砕身努力してまいります。

区民の皆様の一層のご支援を心よりお願い申し上げます。

委員会の構成

本区議会には、議案や請願・陳情をより専門的に審査する4つの常任委員会、本会議の議事運営等を協議する議会運営委員会、特定の事件の調査を行うために設置した4つの特別委員会があります。

■()内は会派名等

(自民党)墨田区議会自由民主党・無所属

(公明党)墨田区議会公明党

(共産党)日本共産党墨田区議会議員団

(墨未来)すみだ未来フォーラム(都ファ)

(立憲墨)立憲民主党墨田区議団

(墨維新)墨田区議会日本維新の会

(新すみ)新しいすみだ

(無所属)無所属すみだ

(自民す)自由民主党すみだの会

ページをめくってご覧ください。