

講座・教室・催し

内=内容 種=種別 対=対象 定=定員 費=費用・入場料 持=持ち物 申=申込み 問=問合せ 担=担当課




区分	名称	とき	ところ	対象・定員・費用・申込み・問合せ等
暮らし	吾孺の里 料理教室「南イタリアマンマ直伝!夏をのりきるイタリア料理」	7月9日(木)午前9時45分~午後0時15分	八広地域プラザ(八広4-35-17)	内 季節の食材を使って調理する 対 18歳以上の方 定 先着12人 費 2000円(材料費込み) 持 エプロン、三角巾(バンダナ等も可)、布巾、手拭きタオル、マスク 申 事前に八広地域プラザ ☎6657-0471へ *受け付けは7月2日までの午前9時~午後8時(6月15日を除く) 担 地域活動推進課
	ユートリヤ スマホまなびの会 スマホのお悩み相談窓口	7月11日(土)午前9時半~午後0時45分 *相談時間は30分	すみだ生涯学習センター(東向島2-38-7)	内 iU 情報経営イノベーション専門職大学の学生ボランティアに、スマートフォンの疑問等を相談する *金銭取引や個人情報の相談は不可 対 スマートフォンをお持ちの方 定 12人(抽選) 費 無料 持 スマートフォン 申 オンライン申請か、催し名・氏名(ふりがな)・郵便番号・住所・年齢・電話番号を往復はがきで、7月3日(必着)までに、すみだ生涯学習センター事業課(〒131-0032東向島2-38-7) ☎5247-2010へ 担 地域活動推進課
	DV・モラハラ、そしてトラウマからの回復講座	7月11日(土)午前10時~正午 *受け付けは午前9時40分~	すみだ共生社会推進センター(押上2-12-7-111)	定 先着30人 費 無料 申 6月11日午前9時からオンライン申請か電話で、すみだ共生社会推進センター ☎5608-1771へ *事前申込みによる1歳以上の未就学児の一時保育あり(定員制)
	すみだ地域学セミナー「食から見る墨田区“すみだを食べつくす”」		すみだ生涯学習センター(東向島2-38-7)	申 オンライン申請か、催し名・氏名(ふりがな)・郵便番号・住所・年齢・電話番号を往復はがきで、各申込期限(必着)までに、すみだ生涯学習センター事業課(〒131-0032東向島2-38-7) ☎5247-2010へ *区内在住在勤在学の方を優先 担 地域活動推進課
	▶講演会	7月11日(土)午後3時~、7月26日(日)午後2時~、8月11日(祝)午前10時半~ *時間はいずれも90分		【テーマ/申込期限】▶7月11日=「食でつながる人と地域」/7月3日▶7月26日=「すみだって喫茶のまちだから!“カフェ巡り”で出会ったすみだの人のつながり”/7月15日 ▶8月11日=「北斎と江戸グルメ」/8月3日 *各回手話通訳あり 定 各100人(抽選) 費 各200円
	▶関連企画「食品サンプルをつくってみよう」	8月1日(土)午前10時半~11時半		対 高校生以上 定 18人(抽選) 費 1000円 【申込期限】7月24日
星空フェスタ プラネタリウム上映会7月	7月19日(日)▶1回目=午前11時~▶2回目=午後2時~▶3回目=午後4時~ *時間はいずれも40分		内 ▶1・2回目=「夏の星空をみよう!“ブラックホールってなんだろう?”▶3回目=「夏の星空とブラックホール」【講師】スターガーデン 定 各先着80人 費 ▶中学生以下=各200円 *大人の膝の上で鑑賞できる子どもは無料 ▶その他=各500円 申 事前にオンライン申請か、直接または電話で、すみだ生涯学習センター事業課 ☎5247-2010へ 担 地域活動推進課	
健康・福祉	コース型教室「シニアの筋トレ&ストレッチ」の1回体験	6月17日~7月29日の毎週水曜日午後1時半~2時半	スポーツプラザ梅若(墨田1-4-4)	内 足腰の筋トレ、踏み台昇降運動、姿勢改善トレーニング 対 60歳以上の方 定 各先着15人 費 1200円 *2回目以降は残り回数×1200円 持 室内用の運動靴、タオル、飲み物 *動きやすい服装で参加 申 事前にスポーツプラザ梅若 ☎5630-8880へ *詳細は申込先HPを参照 担 スポーツ振興課
	“同じ悩みを抱える方々と交流しませんか?“ひきこもり家族会	6月21日(日)午前10時~正午	本所地域プラザ(本所1-13-4)	内 オープンダイアログに基づく手法で「開かれた対話」を行い、同じ悩みを抱える方や公認心理師等と交流する 費 無料 申 ▶初回の方は事前に氏名・住所を電話かEメールで、問合せ先へ ▶2回目以降の方は当日直接会場へ 問 ひきこもり相談窓口「すみ家」 ☎080-9817-4740・✉ps-support@kame.co.jp 担 地域福祉課
	ボランティア説明会	6月24日(水)午後1時半~3時	すみだボランティアセンター(東向島2-17-14)	内 ボランティア活動の紹介、活動時の注意点の説明等 対 ボランティアを始めようと考えている方 定 先着15人 費 無料 申 事前に、すみだボランティアセンター ☎3612-2940へ *受け付けは月曜日~金曜日の午前9時~午後5時半
	認知症を知る会「認知症の新薬について」	6月26日(金)午後2時~3時半	八広はなみずき高齢者支援総合センター(八広5-18-23)	内 認知症疾患医療センターの役割や認知症の新薬について学ぶ 対 区内在住在勤の方 定 先着20人 費 無料 申 事前に八広はなみずき高齢者支援総合センター ☎3610-6541へ 担 高齢者福祉課
	健康チェック会	6月29日(月)午前10時~正午	いきいきプラザ(文花1-32-2)	内 野菜摂取度・握力・足底測定、ロコモ度テスト(足腰筋力チェック)、薬剤師への薬相談、管理栄養士への食事相談 *詳細は問合せ先HPを参照 定 ▶足底測定=先着15人 費 無料 申 当日直接会場へ 問 いきいきプラザ ☎3618-0961 担 高齢者福祉課
	シニア向け講座「懐かしいポップスで踊る健康ダンス教室“懐かしい音楽で、心も体もいきいき!”(全7回)	7月3日~8月28日の金曜日午前10時~正午 *8月7・14日を除く *最終日は午後1時~3時	梅若ゆうゆう館(墨田1-4-4・シルバープラザ梅若内)	対 区内在住の60歳以上で、医師から運動を制限されていない方 定 20人(抽選) 申 6月17日までの午前9時~午後5時に梅若ゆうゆう館 ☎5630-8630へ *詳細は問合せ先HPを参照 担 高齢者福祉課
	お楽しみ講座		立花ゆうゆう館(立花6-8-1-102)	対 区内在住で60歳以上の方 問 立花ゆうゆう館 ☎3613-3911 *受け付けは午前9時~午後5時 担 高齢者福祉課
	▶クラフトバンドでお散歩バッグ作り(全3回)	7月5日~19日の毎週日曜日午前10時~正午		内 クラフトバンドでB5判サイズのバッグを作る 定 10人(抽選) *全日程参加できる方 費 600円 持 個人登録証 申 6月12日~25日に問合せ先へ *当選者には6月27日に通知
▶ペーパーフラワーBOX作り	7月9日(木)午後2時~4時		内 紙で作ったバラを箱に詰めてインテリア小物を作る 定 9人(抽選) 費 200円 持 作品を持ち帰るための袋、個人登録証 申 6月30日までに問合せ先へ *当選者には7月2日に通知	

☎=電話 FAX=ファクス ✉=Eメール HP=ホームページ

お知らせ 区公式LINEの友だち募集中!本紙最終面下部のコードを読み取り、ぜひ、「友だち追加」を!【問合せ】広報広聴担当 ☎5608-6220







講座・教室・催し

内=内容 種=種別 対=対象 定=定員 費=費用・入場料 持=持ち物 申=申込み 問=問合せ 担=担当課

区分	名称	とき	ところ	対象・定員・費用・申込み・問合せ等
健康・福祉	呼吸と気づきのヨガ(全9回)	7月6日～9月28日の月曜日 午前10時～11時 * 7月13日、8月17日、9月7・21日を除く	八広地域プラザ(八広4-35-17)	内呼吸を整え、心と体のストレッチを行う 対20歳以上の方 定先着43人 費4500円 申事前に八広地域プラザ☎6657-0471へ *受け付けは7月1日までの午前9時～午後8時(6月15日を除く) *動きやすい服装で参加 担地域活動推進課
	認知症普及啓発講座「認知症予防と健康寿命を延ばす栄養について学ぶ」	7月7日(火)午後2時～3時半	ぶんか高齢者支援総合センター(文花1-29-5都営文花一丁目アパート5号棟1階)	対認知症サポーター養成講座を修了した方、認知症に関心がある方 定先着20人 費無料 申事前に、ぶんか高齢者支援総合センター☎3617-6511へ 担高齢者福祉課
	認知症サポーター養成講座	7月11日(土)午後2時～3時半	みどり高齢者支援総合センター(緑1-11-2両国M-1Garden2階)	内認知症に関する知識を学ぶ 対区内在住在勤在学の方 定先着20人 費無料 申事前に、みどり高齢者みまもり相談室(みどり高齢者支援総合センター内)☎5625-6551へ *受け付けは月曜日～金曜日の午前9時～午後5時 担高齢者福祉課
	障害者向け「スマイルダンスクラブ7月～9月教室」(各全6回)	7月12日～9月27日の毎月第2・4日曜日▶午前9時半～10時半 ▶午前10時45分～11時45分	八広地域プラザ(八広4-35-17)	対区内在住在勤在学中で、身体に障害のある高校生以上 定各先着8人 費各3000円 持タオル、飲物 *動きやすい服装で参加 申事前にオンライン申請か電話で、スポーツドアあずま事務局☎3617-9002へ 担スポーツ振興課
	終活カウンセラーに聞く、人生のしまい方講座	7月15日(水)午後1時半～3時半	すみだ共生社会推進センター(押上2-12-7-111)	内エンディングノートやお墓など、終活の秘けつに関する講演会【講師】武藤頼胡氏(100年時代支援機構上席研究員) 対おおむね55歳以上の方 定先着50人 費無料 申事前に電話で、てーねん・どすこい倶楽部事務局☎5631-2577へ *受け付けは月曜日～金曜日の午前10時～午後4時 担高齢者福祉課
	家族同士で情報交換しませんか「こころの病がある方の家族の会」	7月21日(火)午前10時～11時半	すみだ保健子育て総合センター(横川5-7-4)	内参加者同士で日頃の悩みを話し合い、病気や福祉制度などの情報を交換する 対区内在住で、こころの病がある方の家族 定先着20人 費無料 申事前に電話で、健康推進課地域保健担当☎3622-9152へ
子育て・教育	すみだキラキラママ&キッズDay	6月24日(水)午前10時～午後2時	みどりコミュニティセンター(緑3-7-3)	内/定▶賢い子どもに育てるヒント/先着5組 ▶音楽で遊ぼうリトミック(3か月～2歳)/先着5組 ▶足裏リフレクソロジー/先着7組 ▶足型アート/先着7人 対親子 *妊婦・母親のみも参加可 費各1000円 申事前に希望プログラム名・氏名・子どもの年齢をEメールで、すみだキラキラママのつどい✉kirakiramamasumida2010@gmail.comへ 問みどりコミュニティセンター☎5600-5811 担地域活動推進課
	赤ちゃんおはなし会	6月24日(水)午前11時～11時半	立花図書館(立花6-8-1-101)	内絵本の読み聞かせや乳幼児向けの体遊びなどを行う 対0歳～3歳程度の子どもの保護者 *ベビーカーでの来館可 費無料 申当日直接会場へ 問立花図書館☎3618-2620
	カブトムシの飼育と観察日記のつけ方	7月5日(日)▶午前10時～11時半 ▶午後2時～3時半	八広地域プラザ(八広4-35-17)	内カブトムシの飼育・産卵方法や幼虫の育て方、日記の付け方を学ぶ *カブトムシの成虫のつがい1組を進呈 対小学生 *3年生以下は保護者の同伴が必要 定各先着16人 費各1500円(教材費込み) 持筆記用具、上着 申事前に八広地域プラザ☎6657-0471へ *受け付けは6月30日までの午前9時～午後8時(6月15日を除く) 担地域活動推進課
	英語多読講座「親子で楽しむ英語絵本」	7月11日(土)午後2時～3時半 *開場は午後1時半	ひきふね図書館(京島1-36-5)	【講師】NPO多言語多読 対4歳～7歳の子どもの保護者 定先着15組 費無料 申6月11日午前9時からオンライン申請か、直接または電話で、ひきふね図書館☎5655-2350へ
	産後ママのボディメンテナンス	7月15日(水)午前10時～10時45分	八広地域プラザ(八広4-35-17)	内ピラティス・骨盤ボディメイクを中心としたエクササイズを行う 対産褥期(産後の安静期約2か月)を過ぎた母親 *子どもの同室可 定先着10人 費無料 持タオル、飲物 *動きやすい服装で参加 申6月17日から八広地域プラザ☎6657-0471へ *受け付けは7月13日までの午前9時～午後8時 担地域活動推進課
	1日限定!ひみつのあそびば館内まるごと子ども祭り	7月20日(祝)午前10時～午後4時	みどりコミュニティセンター(緑3-7-3)	内ハンドメイドワークショップ、キッズダンスステージ、飲食ブース、キッチンカー等 費無料 *ワークショップの参加費、購入費等は自己負担 申当日直接会場へ 問みどりコミュニティセンター☎5600-5811 担地域活動推進課
仕事・産業	食品衛生講習会		すみだ保健子育て総合センター(横川5-7-4)	内HACCPに沿った衛生管理や食中毒対策を学ぶ 対区内の食品関連事業者 定各先着100人 費無料 申当日直接会場へ 問生活衛生課食品衛生係☎5608-6943
	▶デリバリー・テイクアウト店、臨時営業施設、屋形船向け ▶すし種・刺身・魚介類販売業、食肉販売業、スーパー向け	7月2日(木)午後2時～3時半 *受け付けは午後1時半～ 7月7日(火)午後2時～3時半 *受け付けは午後1時半～		 墨田区食品衛生キャラクター「すみだこ」
文化・スポーツ	コース型教室「リラクゼーションヨガ」の1回体験	6月15日～7月13日の毎週月曜日午前11時～正午	スポーツプラザ梅若(墨田1-4-4)	内日常の疲れを心地よくほぐし、肩こりや腰痛などの慢性症状を軽減・緩和する 対18歳以上の方 定各先着12人 費1200円 *2回目以降は残り回数×1200円 持タオル、飲物 *動きやすい服装で参加 申事前にスポーツプラザ梅若☎5630-8880へ *詳細は申込先HPを参照 担スポーツ振興課
	初心者アーチェリー教室(全2回)	7月5日(日)・11日(土)午前9時15分～11時15分	ひがしんアリーナ(区総合体育館)(錦糸4-15-1)	対区内在住在勤在学中で16歳以上のアーチェリー初心者 定20人(抽選) 費1000円 申氏名・住所・年齢・電話番号をはがきかファクスで、6月23日(必着)までに墨田区アーチェリー協会事務局 岡安(〒130-0004本所1-31-7)☎3625-1874・FAX3625-1860へ *詳細は申込先HPを参照 担スポーツ振興課

講座・教室・催し

内=内容 種=種別 対=対象 定=定員 費=費用・入場料 持=持ち物 申=申込み 問=問合せ 担=担当課

区分	名称	とき	ところ	対象・定員・費用・申込み・問合せ等
文化・スポーツ	はじめてのヨガ(各全6回) 	7月8・22日、8月5・19日、9月2・16日いずれも水曜日 ▶やさしいヨガコース=午前9時半~10時40分 ▶代謝向上ヨガコース=午前11時~午後0時10分	八広地域プラザ(八広4-35-17)	内 ヨガのポーズと呼吸法を学ぶ 対 区内在住で18歳以上の女性 定 各先着12人 費 各4800円(ヨガマットレンタル代込み) 持 タオル、飲物 申 事前にオンライン申請か電話で、スポーツドアあずま ☎3617-9002へ *受け付けは7月1日午後5時まで 担 スポーツ振興課
	墨田区交響楽団 第72回定期演奏会 	7月12日(日)午後1時半~ *開場は午後0時45分	すみだトリフォニーホール(錦糸1-2-3)	【曲目】メンデルスゾーン/「フィンガルの洞窟」序曲、モーツァルト/交響曲 第31番「パリ」、メンデルスゾーン/交響曲 第4番「イタリア」【出演】櫻屋敷滋人(指揮) 費 1000円 *中学生以下は500円 *全席指定 申 事前にオンライン申請か、直接または電話で、トリフォニーホールチケットセンター(すみだトリフォニーホール内) ☎5608-1212へ *電話での受け付けは午前10時~午後6時、窓口販売は午前11時~午後6時 *当日券(1500円)もあり/当日直接会場へ 問 墨田区交響楽団 栗井 ☎3626-4187 担 文化芸術振興課
	ユートリヤで夢を叶えよう!みんなで作るコンサート(第2期)(全6回) 	▶練習=8月7・21日、9月11日、10月2・23日いずれも金曜日午後6時半~8時半 *別途自主練習あり ▶本番=11月8日(日) *時間は練習時に決定	すみだ生涯学習センター(東向島2-38-7)	内 ユートリヤ祭の舞台出演に向けたステージ作り 定 15人(抽選) *区内在住で在学の方を優先 費 1000円 申 オンライン申請か、催し名・氏名(ふりがな)・住所・年齢・電話番号を往復はがきで、6月17日(必着)までに、すみだ生涯学習センター事業課(〒131-0032東向島2-38-7) ☎5247-2010へ 担 地域活動推進課
	みどりの亀戸愛楽亭(落語会)	8月16日(日)午後1時半~ *開場は午後1時	みどりコミュニティセンター(緑3-7-3)	内 社会人落語会「亀戸愛楽亭」による公演 定 先着80人 費 無料 申 当日直接会場へ 問 みどりコミュニティセンター ☎5600-5811 担 地域活動推進課
イベント	すみだ環境フェア in ひきふね図書館 	6月19日(金)~7月15日(水)の開館時間中	ひきふね図書館(京島1-36-5)	内 環境に関する展示 費 無料 申 期間中、直接会場へ 問 環境保全課環境管理担当 ☎5608-6207
	すみだ東京ミズマチ七夕おりひめ祭り 	7月4日(土)午後4時半~9時	▶午後4時半~6時=牛嶋神社(向島1-4-5) ▶午後6時~9時=隅田公園そよ風ひろば(向島1-3)	内 巫女による舞、和太鼓等の生演奏、盆踊り大会など 申 当日直接会場へ *一部事前予約が必要(オンライン申請、電話) 問 七夕おりひめ祭り実行委員会 ☎6696-8542 *費用等の詳細はイベント公式HPを参照 担 文化芸術振興課
その他	令和8年度すみだの力応援助成事業申請団体による公開プレゼンテーション 	6月27日(土)午後1時20分~	区役所会議室131(13階)	定 先着20人 費 無料 申 事前にオンライン申請か電話で、地域活動推進課まなび担当 ☎5608-6202へ *受け付けは6月25日まで *詳細は区HPを参照

必見! YouTube 墨田区公式チャンネル

問合せ 広報広聴担当 ☎5608-6220

Q どんな動画が見られるの?

A 例えば...

すみだ まちかど放送局

YouTube限定で配信している「すみだのまち」のニュース動画です!



サルゴリラのすみだ銭湯巡礼

銭湯大好き芸人コンビのサルゴリラが、すみだの銭湯を紹介!

リニューアル!

歩いてみよう!すみだでオフタイム

散歩したくなるおすすめスポットを区長自ら紹介!



など、盛りだくさん!

Q 新着動画をすぐにチェックしたい。

A ぜひ、墨田区公式チャンネルのチャンネル登録を!

当チャンネルを登録すれば、新着動画をいつでもすぐに見つけられます。

チャンネル登録の方法



ここからアクセス!



トップページに表示されている「チャンネル登録」ボタンをクリック!

① チャンネル登録をするには、YouTubeへのログインが必要です。

② お使いの機種やOSのバージョンによって、表示などが一部異なる場合があります。

区公式LINE友だち募集中!

[問合せ] 広報広聴担当 ☎5608-6220

友だち登録すると...

知りたい情報に
すぐアクセス!

欲しい情報や
緊急・重要な
情報が直接届く!

オンライン申請や
公共施設の利用
予約ができる!

受け取りたい
情報を自分で
選べる!

友だち登録の方法

- ▶ 右記コードを読み取る
- ▶ LINE アプリ内の「友だち追加」で「@sumida_city」をID検索
- ▶ 区HP内「墨田区公式LINE」のページから登録



10月11日発行の
区報を作ろう!

墨田区報 ジュニアレポーター募集!

墨田区のお知らせ「すみだ」(本紙)10月11日号の特集記事を作成する「ジュニアレポーター」を募集しています。ぜひ、ご応募ください!



[対象] 区内在住の中学生 **[募集数]** 6人程度(抽選) **[申込み]** 申込書を直接または郵送、ファクスで、6月30日(必着)までに〒130-8640 広報広聴担当(区役所6階) ☎5608-6223・FAX 5608-6406へ *申込書は申込先のほか、各出張所・図書館等で配布(区HPからも出力可)

活動スケジュール

- ◆7月21日(火)午後
どんな紙面にするか話し合おう
- ◆7月下旬~8月中旬のうち1日程度
まちへ出て取材し、記事を作ろう
- ◆8月下旬のうち半日程度
読みやすく魅力的な紙面にしよう
- ◆8月下旬~10月5日(月)
文章やレイアウトを確認しよう(自宅での作業1・2回)
- ◆10月11日(日)
区報発行!



インタビューや
写真撮影、編集
など、いろいろな
体験ができる!



昨年度のメンバーが
作ったよ!

詳細は募集チラシ兼申込書をご覧ください!

はっもに♪

すみだトリフォニーホール(錦糸1-2-3)おすすめ情報

トリフォニーホールチケットセンター
☎5608-1212・錦糸1-2-3

鍵盤楽器の演奏経験がない方も、大歓迎!

「パイプオルガンを弾いてみよう!」1回体験コース

[とき/対象] ▶8月2日(日)午前11時~、午後2時~ / 小学校3年生~中学生 ▶11月26日(木)午後2時~、午後4時~、午後7時~ / 高校生以上 **[内容]** オルガン楽器説明、試奏体験(5分程度) **[講師]** 長田真実(オルガン) **[定員]** 各6人程度(抽選) **[費用]** 各2000円 **[申込み]** ▶8月2日=7月2日まで ▶11月26日=10月26日まで にオンライン申請 *詳細は、すみだトリフォニーホールHPを参照



長田真実

すみだ五彩の芸術祭特別企画! 円熟の囁を小ホールで堪能しませんか?

すみだ落語会

[とき] 11月27日(金)・28日(土)午後1時開演 **[出演]** ▶27日=林家あんこ、柳家小八、古今亭圓菊、柳家小春、五街道雲助 ▶28日=柳家小もん、弁財亭和泉、林家時蔵、林家栄一、柳家さん喬 **[入場料]** 各4000円 *区内在住の勤の方は各3200円、区内在住の小学生~高校生・大学生等は各1000円 **[チケット発売日]** ▶チケットメンバーズ先行発売=7月15日(水)~18日(土) ▶一般発売=7月19日(日)



柳家さん喬



五街道雲助

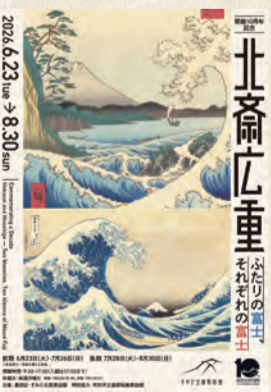
北斎を知る

最新情報は、すみだ北斎美術館HPをご覧ください。[問合せ] 文化芸術振興課文化芸術担当 ☎5608-6115

すみだ北斎美術館(亀沢2-7-2)開館10周年企画展 「北斎 広重 ふたりの富士、それぞれの富士」

ダイナミックな描写と奇想に満ちた大胆な構図で、私たちの記憶に残る傑作を世に送り出した葛飾北斎。一方、温かな筆致で名所絵(風景画)のリアリティーを追求し、数々の心に残る名作を発表した歌川広重。本展では開館10周年を記念し、浮世絵の名所絵を代表する2人の巨匠が手掛けた富士山のシリーズ作品を中心に展示し、その表現の違いや影響などを丹念に比較することで、それぞれの個性を浮き彫りにします。北斎の名作「富嶽三十六景」を約4年ぶりに前・後期合わせて全点展示するほか、広重の「富士三十六景」シリーズ全点や「不二三十六景」シリーズも展示します。

[とき] 6月23日(火)~8月30日(日)の午前9時半~午後5時半 *入館は午後5時まで *休館日を除く **[入館料]** ▶一般=1000円 ▶高校生・大学生・65歳以上の方=700円 ▶中学生・障害のある方=300円 ▶小学生以下=無料 *観覧日当日に限り全展示を観覧可 *詳細は、すみだ北斎美術館HPを参照 **[問合せ]** すみだ北斎美術館 ☎6658-8936



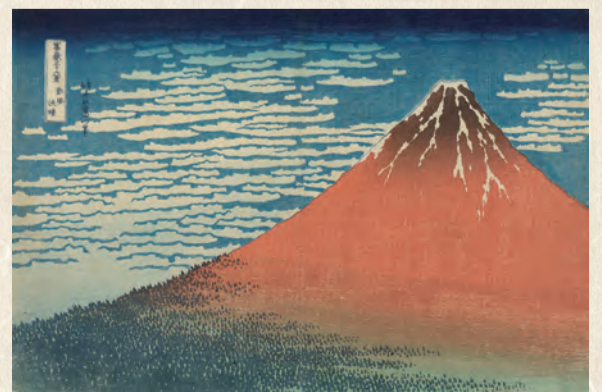
北斎名品コレクション⑧

すみだ北斎美術館に収蔵されている北斎の名品をご紹介します。

葛飾北斎「富嶽三十六景 凱風快晴」

天保2年(1831年)頃に刊行された46図からなる「富嶽三十六景」シリーズ中、「山下白雨」、「神奈川沖浪裏」とともに有名で、赤く染まる富士の山体から「赤富士」とも呼ばれています。「凱風」とは南から吹いてくる夏のそよ風のこと。その風に吹かれ、翳雲がゆっくり流れる空の下、朝日を浴びて富士山の中腹が赤みを増していく様子が、神秘的に捉えられています。

本作は、左記の企画展で、前・後期ごとに同タイトルの作品を入れ替えて展示します。



☎ = 電話 FAX = ファクス
✉ = Eメール HP = ホームページ

