

墨田区のお知らせ2012.1.1

NO.1661
(毎月1日・11日・21日発行)

すみだ

発行：墨田区(広報広聴担当) 公5608-1111代表 〒130-8640墨田区吾妻橋一丁目23番20号

2つの矩形が寄り添うシンボルは、
墨田区在住・在勤者、企業やNPOなどと、
区および区職員との協働・協治を表すものです。

●2面以降の主な内容
2・3面…祝!東京スカイツリー開業年
あなたの1番
4面…新春イベント「伝統芸能を
楽しむ!」

すみだと全国の旬間歳時記
●毎月5日：すみだ環境の日
“環境にやさしいまち”の実現に
向け、本紙の毎月1日号では、具
体的な行動を呼
びかけている。
1月のエコしぐさ
「まず節電!
今年も続ける
エコライフ」
墨田区環境キャラ
クター「地球くん」



<http://www.city.sumida.lg.jp/>



「2012年始動、朝の光とともに」 谷川和彦氏(八広在住)撮影

謹賀新年



区民の皆さんには、平成二十四年の新春を健やかに
お迎えのことと、お慶び申し上げます。

今年、東京スカイツリーが開業し、「国際観光都市
すみだ」の幕開けとなります。区では、すみだのも
のづくりの魅力を広く内外に発信するとともに、江
戸下町文化を堪能していただく「まち歩き観光」を推
進するなど、産業と観光が融合した活力ある地域社会
の実現に努めてまいります。

また、昨年の大震災を教訓に「防災都市すみだ」を
さらに強固なものとする取組や、「やさしいまち すみ
だ」の実現をめざし、協治(ガバナンス)によるまち
づくりも積極的に進めてまいります。

本年が区民の皆さんにとりまして、実り多い一年で
ありますよう、心から祈念いたします。

平成二十四年一月一日



墨田区議会議長
瀧澤良仁



墨田区長
山崎 昇



祝！東京マラソン あなたも



1 番大切にしたいこと

食育を通して、人と人、地域と地域をつなぐ活動を行っている「すみだ食育goodネット」の(左から) 梶谷武雄さん、海老原 紀子さん、山崎史子さん



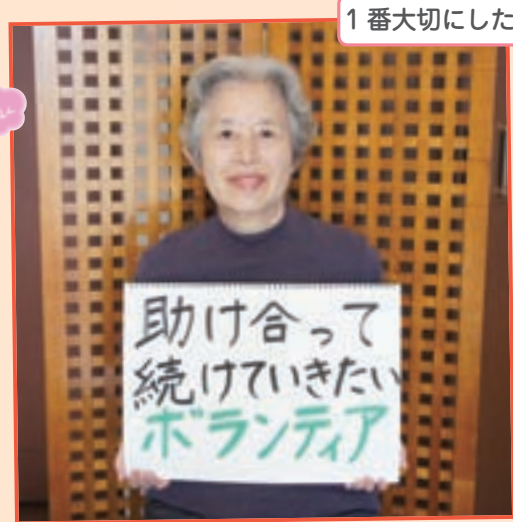
1 番大切にしたいこと

挿絵屋として活躍する、たかおかおりさん



1 番をめざしたいこと

2月の出産を心待ちにする尻無浜 亨さん・奈美子さんご夫婦



1 番大切にしたいこと

男女共同参画推進啓発誌「すずかけ」の編集委員を20年以上務める佐藤 美代子さん



1 番やりたいこと

スカイツリーの完成に向けて全力で取り組む吉川 俊さん



1 番やりたいこと

モデル少年消防クラブ(全国88団体に選定された「向島消防少年団」の(左から)市東智明さん、足立あきほさん、吉川恭平さん



1 番をめざしたいこと

タッピング加工の工場を営む山田 修さん・尚子さんご夫婦(後列)と、従業員の(前列左から) 鶴岡トシさん、館 よし子さん、小浜芳江さん



1 番やりたいこと

実現に向けた活動を続ける「東京マラソンを墨田区に招致する会」の(前列左から)末富裕二さん・愛美ちゃん・美紀さんご一家、(後列左から)加藤寿男さん、古谷博美さん・彩子さんご夫婦

スカイツリー開業年 たの1番

自立式電波塔として世界一の高さを誇る東京スカイツリー®が、いよいよ今年5月22日に開業します。そこで、「1番」をキーワードとして、今年、「1番やりたいこと」、「1番大切にしたいこと」、「1番をめざしたいこと」を、皆さんに書いていただきました。

1番やりたいこと



梅若ゆうゆう館などの施設で獅子舞を披露している鈴木紀雄さん

1番大切にしたいこと



わがまちのオーケストラ「新日本フィルハーモニー交響楽団」の音楽監督を務める、指揮者のクリスティアン・アルミンクさん

1番をめざしたいこと



ガバナンスリーダー養成講座を受講中で、今年度、区民行政評価委員会区民委員も務めた、社会福祉士の長瀬純治さん

1番大切にしたいこと



向嶋墨堤組合の半玉、こいとさん

1番大切にしたいこと



特例子会社（障害者の自立を支援する会社）に就職し、東京スカイツリータウン®の清掃を担当するために練習中の小野友輝さん（左）と村上 康さん（右）

1番大切にしたいこと



お休み処観光案内所「玉ノ井カフェ」を運営する「寺島・玉の井まちおこし委員会」の（前列左から）高木 新太郎さん、古田有宏さん、高橋一夫さん、（後列左から）矢下春男さん、牛久光次さん、鳴沢 渡さん、佐藤直子さん

1番やりたいこと



「東京スカイツリーを描く絵画展」で墨田区長賞を受賞した小学校6年生の栗林琉衣さん（右）と、母親の三奈さん（左）



年始は1月3日から、すみだ郷土文化資料館へ
新春イベント「伝統芸能を楽しむ！」

すみだ郷土文化資料館(向島2-3-5)では、新春にふさわしい催しを開催します。

【とき・内容等】下表のとおり

【料金】個人1100円 ▼団体(20人以上)80円 *中学生以下と、身体障害者手帳・愛の手帳・療育手帳・精神障害者保健福祉手帳をお持ちの方は無料

■入館料が無料となる対象者を拡大します

中学生以下と、身体障害者手帳・愛の手帳(都が交付する療育手帳)をお持ちの方に加え、今年3日から、療育手帳(都以外の自治体が交付するもの)・精神障害者保健福祉手帳をお持ちの方も入館料を無料とします。



新春を彩る曲目を、箏・尺八の演奏でお楽しみいただけます

■催しの日程・内容等

Table with 4 columns: とき, 内容, 対象・定員, 申込み. Rows include dates from 1/3 to 1/8 with details on activities like '昔の玩具(紙風船など)の配布' and '春駒(祝福芸能)'.



「春駒」では、幸せを呼び込む賑やかな歌や踊りで、一年の繁栄を祈念します



遊びに来てね

わんぱく天国の「どんどんど焼き」

正月飾りを焼いた火でお餅を焼きます。また、羽子板やコマなどの昔の遊びも楽しめます。

午前10時まで「どんどんど焼き」わんぱく天国(押上1-47-8)「入場料」無料「申込み」当日直接会場へ「問合せ」わんぱく天国(3612-1456)



1月4日から再開園します
立花大正民家園 旧小山家住宅

区指定文化財の「立花大正民家園 旧小山家住宅」(立花6-13-17)は、東日本大震災の影響により休園していましたが、復旧工事が完了したため、今月4日から再開園します。ぜひ、お立ち寄りください。

■庭園・住宅部分の見学

【見学時間】庭園部分11午前9時~午後4時半 ▼住宅部分11午後0時半~4時半 *住宅部分は、有料利用がないときのみ見学可【見学料】無料【申込み】当日直接会場へ

■住宅部分の有料利用

【利用時間・利用料(1棟)】11午前9時半~正午11700円 ▼午後



細い木割りの格子戸や獅子窓、黒漆喰壁など、江戸時代の農家と町家の雰囲気を今に伝えています

後1時~4時半11000円 ▼午後5時半~9時11000円【申込み】事前に電話で問合せ先へ (3619-7034)



相撲の歴史をのぞいてみませんか
すみだ文化講座「浮世絵でみる江戸の相撲」

緑図書館(緑2-24-5)では、相撲研究家・三宅敏隆氏を講師に迎え、江戸時代の相撲について浮世絵から学ぶ講座を開催します。

【とき】1月22日(日)午後2時~4時【定員】先着60人【費用】無料

【申込み】当日直接会場へ「問合せ」緑図書館(3631-4621) *館内では、1月7日(土)~29日(日)に、資料展「相撲の古写真と浮世絵」・ミニ展示「舟橋聖一と相撲」も開催



絵本の読み聞かせや、手遊びなどを行います
おひででえほん「乳幼児のためのおはなし会」

【とき】1月11日、2月8日、3月14日いずれも水曜日午前11時~11時半【会場】八広図書館(八広5-10-1-104)【対

象】乳幼児とその保護者【費用】無料【申込み】当日直接会場へ【問合せ】八広図書館(3616-0846)

休日等の急病のときには

■墨田区休日応急診療所

Table with 3 columns: 受付時間, ところ, 診療科目. Rows include times like '午前9時~午後9時半' and locations like 'すみだ福祉保健センター'.

1月1日(祝)・2日(月)・3日(火)も診療を行います。

■すみだ平日夜間救急こどもクリニック

Table with 3 columns: 受付時間, ところ, 診療科目. Rows include times like '午後7時~9時45分' and locations like '同愛記念病院'.

診療日は月曜日~金曜日(祝日を除く)で、今月は4日(水)から診療を行います。保険証や医療証を必ずお持ちください。なお、駐車場は有料です。

■年始の歯科・整形外科応急診療医院

Table with 3 columns: とき, 医院名, ところ・電話. Rows include dates from 1/1 to 1/3 and hospital names like 'タカダ歯科医院'.

いずれも診療時間は午前9時~午後5時です。保険証や医療証を必ずお持ちください。歯科の受診については、事前に電話で予約のうえ、ご来院ください。

ウィークリー すみだ

1月の区提供番組

毎日、午前9時、正午、午後4時~8時(各30分間)に地上デジタル11チャンネルで放送【問合せ】広報広聴担当 5608-6220 *番組内では、区が実施している放射線量の測定結果をお知らせしています。

- 1月1日(祝)~7日(土)
●ニュースホットライン...区イベントや取組をニュース形式で紹介
●区政トピックス...区長新年あいさつ
●すみだでつながる地域の輪...中学生区議会
●すみだ街歩きナビ...隅田川七福神めぐり
1月8日(日)~14日(土)
●ニュースホットライン...区イベントや取組をニュース形式で紹介
●区政トピックス...ホームタウンスポーツチーム誘致・育成事業
●特集...すみだマイスター 片岡恭一
1月15日(日)~21日(土)
●ニュースホットライン...区イベントや取組をニュース形式で紹介
●区政トピックス...中学生のアクションプラン
●すこやかガイド...女性の健康づくり
●タワーが建つまちすみだ...東京スカイツリー®観光に水辺の魅力!
1月22日(日)~28日(土)
●ニュースホットライン...区イベントや取組をニュース形式で紹介
●区政トピックス...路上喫煙禁止の推進
●特集...すみだマイスター 片岡恭一(1月8日~14日の再放送)
1月29日(日)~2月4日(土)
●ニュースホットライン...区イベントや取組をニュース形式で紹介
●区政トピックス...税の申告について
●特集...すみだマイスター 榎岡武之(平成23年1月9日~15日の再放送)

*内容が一部変更になる場合があります。ご了承ください。*ケーブルテレビへの加入・問合せは、(株)J:COM東京すみだ局 0120-999-000へ