

墨田区のお知らせ2012.2.11 NO.1665 (毎月1日・11日・21日発行)

すみだ

発行：墨田区(広報広聴担当) ☎5608-1111代表 〒130-8640墨田区吾妻橋一丁目23番20号

2つの矩形が寄り添うシンボルは、墨田区在住・在勤者、企業やNPOなどと、区および区職員との協働・協治を表すものです。

- 2面以降の主な内容
- 2～4面…平成23年度子ども手当
- 5面…は～もに～
- 6面…すこやかライフ
- 7・8面…講座・教室・催し・募集

すみだと全国の旬間歳時記

●雨水(2月19日ごろ)

二十四節気の一つ。温かさで雪が雨に変わり、氷や雪がとけ始め、草木が芽吹くころという意味。昔から、農耕の準備を始める目安とされてきた。また、この日に雛人形を飾り付けると良縁に恵まれるという言い伝えがある。

<http://www.city.sumida.lg.jp/>

気づいてください！体と心の限界サイン

かけがえのない命を みんなで守るために



いのち支える

年間3万人を上回る方が自殺で亡くなっています。区では、自殺予防のための普及啓発や講演会を行うほか、関係機関とのネットワークづくりなどに取り組んでいます。自殺を防ぐためには、身近な方を見守り、みんなで支え合うことが最も大切です。かけがえのない命を守るため、まずは、声を掛け合うことから始めてみませんか。

自殺は防ぐことができます

全国の自殺者数は、14年連続で年間3万人を上回っており、墨田区でもここ数年、年間平均50人を上回る方が自殺で亡くなっています。自殺は、個人の意思や選択の結果と考えられがちですが、実際は、健康問題や、経済・生活問題、家庭問

題など、様々な要因が複雑に関係して起こります。また、自殺に至るまでに、多くの方がうつ病などの精神疾患を発症し、正常な判断ができない状態になっていることが分かってきました。

このように自殺の多くは、心理的に追い込まれた末の死であり、相談・支援体制の整備や、適切な治療などによって防ぐことができるとい

えます。また、自殺を考えている方は、下のような「自殺のサイン」を発している場合が多くあります。身近な方のサインに気づき、つなぎ、

みんなで支え合うことで、大切な命を守っていきましょう。

【問合せ】保健計画課保健計画担当 ☎5608-6517

！自殺のサイン *参考：厚生労働省編著「職場における自殺の予防と対応」

- ▶うつ病の症状がある ▶原因不明の身体の不調が長引く ▶酒量が増す ▶安全や健康が保てない ▶仕事の負担が急に増える、大きな失敗をする、職を失う
- ▶職場や家庭でサポートが得られない ▶本人にとって価値あるものを失う
- ▶重症の身体の病気になる ▶自殺を口にする ▶自殺未遂に及ぶ

大切な方の命を守るために、あなたができる4つの行動

気づく

身近な方が様子がおかしいと感じたら、声を掛けて様子を聞き、「心配している」というメッセージを伝えましょう。

受け止める(傾聴)

相手の話をじっくりと聴きましょう。話題をそらしたり、訴えや気持ちを否定したりせず、丁寧な態度を心掛けることが大切です。

つなぐ

十分に話を受け止めたうえで、適切な相談窓口や医療機関につなげましょう。

見守る

自然な対応で、温かく寄り添いながら、焦らずに、じっくりと見守りましょう。

*このような行動で自殺予防の役割を担う方を「ゲートキーパー」と呼びます。



みんなが、自殺を予防する「ゲートキーパー」に

自殺予防対策「地域ネットワーク会議」メンバー
歯科医師 **北總光生さん**(向島歯科医師会 専務理事)

区の会議に参加し、「自殺をする方の多くが、死にたいと願って死ぬのではなく、困り果てて命を絶つ」というように認識が変わりました。自殺を予防するには、一人ひとりがゲートキーパーになることが大切

です。私も、「眠れていますか」「何かお困りですか」などと患者さんに話し掛けるようにしています。皆さんも、両隣の方を気にして声を掛けるという当たり前のコミュニケーションから始めてみませんか。

■ ところと生活の相談窓口

相談内容	相談窓口・電話番号	相談時間(電話相談)
こころの悩み・自殺など	東京都自殺相談ダイヤル「こころといのちのほっとライン」☎0570-087478	午後2時～翌朝6時(受付は翌朝5時半まで) *年中無休
	いのちの電話 ☎3264-4343	24時間 *年中無休
こころとからだの健康	▶向島保健センター ☎3611-6193 ▶本所保健センター ☎3622-9137	月曜日～金曜日の午前8時半～午後5時
生活困窮	保護課相談係 ☎5608-1111(代表)	月曜日～金曜日の午前8時半～午後5時
消費者問題(借金・多重債務・悪質商法等)	すみだ消費者センター ☎5608-1773	月曜日～土曜日の午前9時～午後4時半
労働問題(解雇・賃金未払い等)	東京都労働相談情報センター ☎0570-00-6110	▶月曜日～金曜日の午前9時～午後8時 ▶土曜日の午前9時～午後5時
子育ての悩み・児童虐待等	子育て支援総合センター ☎5630-6677	月曜日～金曜日の午前9時～午後6時

① 相談は無料です。原則として祝日・年末年始を除きます。
② 来所での相談を受け付けている窓口もありますので、お問い合わせください。

■ 講演会「働き盛りのうつ病の理解と回復」(全2回)

とき・テーマ	ところ	対象・定員・費用・申込み
【とき】3月5日(月)午後2時～4時 【テーマ】精神保健福祉士による「うつ病の理解と対応の話」	区役所会議室 121(12階)	【対象】区内在住在勤の方【定員】先着50人【費用】無料【申込み】2月13日午前8時半から電話で向島保健センター ☎3611-6193へ
【とき】3月12日(月)午後2時～4時 【テーマ】回復者の「体験談」		

請求期限が迫っています
平成23年度子ども手当

請求は、お済みですか

「平成二十三年度における子ども手当の支給等に関する特別措置法」が、23年10月1日に施行されたことに伴い、23年度の子ども手当（23年10月分～24年3月分）は、23年9月分まで手当を受給して10月以降引き続き対象となっている方も、改めて請求が必要です。

これまで対象となっていた方は、23年10月にお送りした請求書等を請求期限までに提出する必要があります。期限を過ぎると、23年10月分から24年3月分までの手当が受給できなくなりますので、ご注意ください。

なお、23年10月以降に子どもが生まれた方や転入された方などで、受給対象になる方は、手当の支給が請求月の翌月分からとなります。

まだ請求していない方は、至急、請求してください。

等を除く）*子どもが施設に入所している場合、施設設置者に支給 *未成年後見人、里親、父母指定者（父母等が国外にいる場合のみ）に対して、父母と同様の要件（監護・生計同一）の確認により支給可

方法 請求書等を▼直接 3月30日（金）午後5時までに ▼郵送 3月31日（必着）までに
問合せ先へ

ご確認ください

2月期分（23年10月分～24年1月分）の子ども手当・児童育成手当を、ご指定の口座に振り込みました。この振り込みの通知は個別には行いませんので、通帳記入等でご確認ください。

なお、申請や変更の届出日によつては、審査手続等のため振り込みが遅れる場合がありますので、ご了承ください。

また、昨年6月にお送りした児童育成手当の現況届を提出していない方には、児童育成手当を支給することができません。現況届と関連書類を、至急、ご提出ください。

問合せ 児童・保育課児童手当・医療助成担当（区役所4階）
☎5608-6160



あき家の入居者を募集します
一般世帯向け・車椅子使用者向け区民住宅
（中堅所得者向け住宅）

対象 区内在住で、次のすべての要件を満たす方

▼現に同居しているか同居しようとする親族がいる ▼所得が定められた基準内である ▼住民税を滞納していない ▼6歳以上で車椅子を使用している方がいる（車椅子使用者向け区民住宅のみ）

*ほかにも要件あり
集住宅の名称・所在地等
下表のとおり

期間・場所 2月13日（月）～22日（水）・住宅課（区役所9階）、区民情報コーナー（区役所1階）、各出張所 *土・日曜日は区民情報コーナーのみ
*区ホームページから出力可
申込み 申込書を直接または郵送で
▼直接 2月13日～22日に ▼郵送 2月24日（必着）までに 〒130-8640 住宅課公営住宅担当（区役所9階）☎5608-62

種別	名称・所在地	間取り	戸数	入居者負担額（月額）	共益費（月額）
一般世帯向け	シティハイム千歳（千歳3-10-12）	3LDK（70.58㎡）	各1戸	11万1500円～17万8100円	4900円
	シティハイム石原（石原2-11-5）	3LDK（69.63㎡）		10万1600円～13万2600円	4100円
	シティハイム亀沢（亀沢3-12-5）	3LDK（68.60㎡）		10万8400円～11万4000円	6500円
	シティハイム押上（押上2-10-17）	3DK（58.55㎡）		7万9400円～13万2000円	7800円
車椅子使用者向け	シティハイム立花（立花4-8-10）	3LDK（72.61㎡）	2戸	7万8800円～11万5000円	5700円

①入居者負担額は世帯の所得により異なります。また、共益費は4月に見直しを行います。
②車椅子使用者向け区民住宅の入居者負担額は、2万円減額後の金額です。
③入居時期は3月下旬以降を予定しています。また、抽選の結果、補欠となった方は、申し込んだ住宅で抽選後1年以内にあき家が発生した場合に、入居対象者となります。

14歳以上 *申込書を直接持参する場合、収入がある方全員の平成23年中の所得が分かるものと、はがきも必要 *郵送の場合、50円切手2枚が必要

一時、停止しています
大横川親水公園の水の流れ

大横川親水公園では、北十間川から取水し、浄化した水を流しています。

現在、施設補修工事のため、

この水の流れを停止しています。
停止期間 3月31日（土）まで
問合せ 道路公園課維持担当
☎5608-6597

健康維持のためにも、ぜひ、ご利用ください
介護支援ボランティア・ポイント制度

介護支援ボランティアに登録して充実した生活を

区では、65歳以上の元気な区民の方が、ボランティア活動で健康を維持して、介護が必要な状態になることを予防するため、「介護支援ボランティア・ポイント制度」を実施しています。

この制度は、介護支援ボランティアとして登録をした後、区内の特別養護老人ホーム等でボランティア活動を行うと、活動時間に応じてポイントが付与され、そのポイントに応じた活動交付金を年度末に受け取ることができます。ぜひ、登録して、ボランティア活動で健康な生活を送ってみませんか。

登録済の方は、更新手続と活動交付金の請求をお忘れなく
介護支援ボランティアの登録

は、年度ごとに手続が必要です。平成23年度中に登録している方は、3月末で登録期間が終了します。更新手続を行ってください。また、23年度の活動交付金の請求手続も忘れずにお願います。

制度に関するチラシや登録・更新に必要な書類は、区内の特別養護老人ホーム、介護老人保健施設と介護保険課（区役所4階）で配布しています。

問合せ 介護保険課管理・計画担当 ☎5608-6924



請求を受け付けています
戦没者等の妻に対する特別給付金

戦傷病者戦没者遺族等援護法に規定する軍人等が公務傷病または勤務関連傷病により死亡したため、遺族年金等を受ける権利を有する「戦没者等の妻」に対し、給付金が支給されます。

対象 次のいずれかに該当する戦没者等の妻
▼前回、特別給付金庫債券を受給した
▼これまでに特別給付金の手続をしていない
種別・請求期限 ▼第二

十二回号、第十七回よ号特別給付金
平成24年10月1日
▼第二十二回へ号、第十七回た号特別給付金
25年9月30日
▼第二十二回と号
26年9月30日
*いずれも10年償還の記名国債で、額面180万円～200万円
請求方法 各請求期限までに直接、厚生課厚生担当（区役所3階）☎5608-6150へ



4月から健康づくりを始めてみませんか 高齢者向け健康体操

高齢者を対象とした健康体操教室の受講生を募集します。

いきいきプラザ「健康体操」

【とき】4月3日(火)～平成25年3月29日(金) *曜日・時間は左表のとおり *年末年始を除く

【LUNN】いきいきプラザ(文花1-32-2) 【対象】60歳以上の方 【定員】各コース23人(抽選)

【費用】無料 【申込み】2月21日までに直接、いきいきプラザ 618-0961へ *抽選結果は3月1日(木)から館内に掲示(電話での問合せも可)

【区総合体育館「高齢者健康体操教室」(各班全39回)】

【とき】4月17日(火)～平成25年3月19日(火) *曜日・時間等は左表のとおり *休館日・祝日・年末年始と、事業等で使用

【LUNN】区総合体育館(区役所11階) 【費用】4000円(保険料込み) 【申込み】申込書とがき(返信先のおて名が記入してあるもの)を直接または郵送で2月21日(必着)までに〒130-8640スポーツ振興課スポーツ振興担当(区役所11階) 65608-6312へ *申込書は、スポーツ振興課で配布

いきいきプラザ「健康体操」

コース	とき(各コースとも1時間程度)
Aコース	毎週火曜日午前9時半～
Bコース	毎週火曜日午前10時45分～
Cコース	毎週火曜日午後2時45分～
Dコース	毎週火曜日午後4時～
Eコース	毎週水曜日午後4時～ *第3水曜日を除く
Fコース	毎週金曜日午前9時半～
Gコース	毎週金曜日午前10時45分～
Hコース	毎週金曜日午後2時15分～
Iコース	毎週金曜日午後3時半～

区総合体育館「高齢者健康体操教室」

班	とき	運動強度
1班	火曜日午前9時～10時20分	中
2班	火曜日午前10時半～11時50分	弱
3班	金曜日午前9時～10時20分	弱
4班	金曜日午前10時半～11時50分	中



すみだ郷土文化資料館 ご利用ください 展示解説

第2・第3日曜日午後1時～4時に実施しています。解説ボランティアによる解説を聞きながら、すみだの歴史に触れるひとときをお楽しみください。



【申込み】直接、すみだ郷土文化資料館(向島2-3-5) 65619-7034へ



ぜひ、ご参加ください セミナー「安心して暮らせる玉ノ井」

区では、下町らしい個性豊かな町並みを残しつつ、燃えない・壊れないまちづくりを進めています。この度、住宅の耐震性・耐火性の重要性や、すみだを安全・安心なまちにするための方法について、区民の皆さんと考えるセミナーを開催します。

【とき】2月24日(金)午後6時半

【LUNN】2月20日(月)午前11時～午後5時 【LUNN】すみだりバーサイドホール2階イベントホール(区役所に併設) ▼すみだ産業会館(江東橋3-9-10) 【費用】無料 【申込み】事前に、東京スカイツリータウン「東京ソラマチ」ショッポオープンングスタッフ特別求人サイトで、

【区役所】8時～17時 【LUNN】すみだりバーサイドホール1階会議室(区役所に併設) 【対象】区内在住の方 【定員】先着40人 【費用】無料 【申込み】当日直接会場へ 【問合せ】▼建築指導課不燃化担当 65608-6268 ▼(社)日本建築家協会関東甲信越支部城東地域会事務局 63829-0545

【区役所】8時～17時 【LUNN】すみだりバーサイドホール1階会議室(区役所に併設) 【対象】区内在住の方 【定員】先着40人 【費用】無料 【申込み】当日直接会場へ 【問合せ】▼建築指導課不燃化担当 65608-6268 ▼(社)日本建築家協会関東甲信越支部城東地域会事務局 63829-0545



「タワーのある街」で働く絶好の機会です 東京スカイツリータウン® SSC 「東京ソラマチ」の合同面接会

東京スカイツリータウン内のショッピングセンター「東京ソラマチ」の第2回合同面接会は、実施会場が追加され、2か所の会場で同時に実施されます。

ぜひ、ご参加ください。

【LUNN】2月20日(月)午前11時～午後5時 【LUNN】すみだりバーサイドホール2階イベントホール(区役所に併設) ▼すみだ産業会館(江東橋3-9-10) 【費用】無料 【申込み】事前に、東京スカイツリータウン「東京ソラマチ」ショッポオープンングスタッフ特別求人サイトで、

【区役所】8時～17時 【LUNN】すみだりバーサイドホール1階会議室(区役所に併設) 【対象】区内在住の方 【定員】先着40人 【費用】無料 【申込み】当日直接会場へ 【問合せ】▼建築指導課不燃化担当 65608-6268 ▼(社)日本建築家協会関東甲信越支部城東地域会事務局 63829-0545

【区役所】8時～17時 【LUNN】すみだりバーサイドホール1階会議室(区役所に併設) 【対象】区内在住の方 【定員】先着40人 【費用】無料 【申込み】当日直接会場へ 【問合せ】▼建築指導課不燃化担当 65608-6268 ▼(社)日本建築家協会関東甲信越支部城東地域会事務局 63829-0545

【区役所】8時～17時 【LUNN】すみだりバーサイドホール1階会議室(区役所に併設) 【対象】区内在住の方 【定員】先着40人 【費用】無料 【申込み】当日直接会場へ 【問合せ】▼建築指導課不燃化担当 65608-6268 ▼(社)日本建築家協会関東甲信越支部城東地域会事務局 63829-0545

【区役所】8時～17時 【LUNN】すみだりバーサイドホール1階会議室(区役所に併設) 【対象】区内在住の方 【定員】先着40人 【費用】無料 【申込み】当日直接会場へ 【問合せ】▼建築指導課不燃化担当 65608-6268 ▼(社)日本建築家協会関東甲信越支部城東地域会事務局 63829-0545

【区役所】8時～17時 【LUNN】すみだりバーサイドホール1階会議室(区役所に併設) 【対象】区内在住の方 【定員】先着40人 【費用】無料 【申込み】当日直接会場へ 【問合せ】▼建築指導課不燃化担当 65608-6268 ▼(社)日本建築家協会関東甲信越支部城東地域会事務局 63829-0545

【区役所】8時～17時 【LUNN】すみだりバーサイドホール1階会議室(区役所に併設) 【対象】区内在住の方 【定員】先着40人 【費用】無料 【申込み】当日直接会場へ 【問合せ】▼建築指導課不燃化担当 65608-6268 ▼(社)日本建築家協会関東甲信越支部城東地域会事務局 63829-0545

【区役所】8時～17時 【LUNN】すみだりバーサイドホール1階会議室(区役所に併設) 【対象】区内在住の方 【定員】先着40人 【費用】無料 【申込み】当日直接会場へ 【問合せ】▼建築指導課不燃化担当 65608-6268 ▼(社)日本建築家協会関東甲信越支部城東地域会事務局 63829-0545

【区役所】8時～17時 【LUNN】すみだりバーサイドホール1階会議室(区役所に併設) 【対象】区内在住の方 【定員】先着40人 【費用】無料 【申込み】当日直接会場へ 【問合せ】▼建築指導課不燃化担当 65608-6268 ▼(社)日本建築家協会関東甲信越支部城東地域会事務局 63829-0545

【区役所】8時～17時 【LUNN】すみだりバーサイドホール1階会議室(区役所に併設) 【対象】区内在住の方 【定員】先着40人 【費用】無料 【申込み】当日直接会場へ 【問合せ】▼建築指導課不燃化担当 65608-6268 ▼(社)日本建築家協会関東甲信越支部城東地域会事務局 63829-0545

募集します 非常勤職員

種別	内容・対象・採用数	申込み
墨田区社会福祉事業団の看護師	【内容】主に高齢者を対象とした機能訓練事業における看護業務等 【対象】正看護師または准看護師の免許を有する方 【採用数】1人(選考)	電話連絡のうえ、履歴書(看護師応募と記入)を直接または郵送で2月18日(必着)までに、墨田区社会福祉事業団(〒131-0033向島3-36-7) 65608-3719へ *詳細は墨田区社会福祉事業団のホームページを参照するか事業団へ
子育て支援総合センターの子育て専門相談員	【内容】子どもや家庭に係わる総合的な専門相談業務、児童虐待の相談業務 【対象】次のすべての要件を満たす方 ▶社会福祉士の資格または保健師の免許を有する ▶児童福祉施設などで相談の実務経験が2年以上ある ▶子育てに関する総合的な相談(育児・家庭等)の実務経験がある ▶児童虐待に関する相談・対応の実務経験がある 【採用数】1人(選考)	履歴書(関係職歴や研修・実習歴等も記入)と、「児童虐待を防止するための子育て支援について」をテーマとした作文(800字程度で書式自由)を直接または郵送で2月21日(必着)までに子育て支援総合センター(〒131-0046京島1-35-9-103) 65630-6351へ *提出書類は返却不可
区立小・中学校の介助員	【内容】特別支援学級における児童・生徒の生活介助業務 【対象】子どもが好きな方 【採用数】若干名(選考)	履歴書と、応募動機をまとめた作文(800字程度で書式自由)を直接または郵送で2月20日(必着)までに〒130-8640教育委員会事務局庶務課庶務・教職員担当(区役所11階) 65608-6302へ
障害者福祉課の事務補助員	【内容】障害者福祉関係の窓口受付業務および事務補助 【対象】福祉関係の実務経験がある方 【採用数】1人(選考)	履歴書と、応募動機・自己PRをまとめた作文(800字程度で書式自由)を直接または郵送で2月23日(必着)までに〒130-8640障害者福祉課障害者相談担当(区役所3階) 65608-6165へ *提出書類は返却不可
墨田福祉作業所・すみだ厚生会館の看護師・用務	【内容】▶看護師=障害者施設における利用者の健康管理業務等 ▶用務=清掃業務や施設管理業務等 【対象】▶看護師=正看護師の免許を有する方 ▶用務=清掃業務などに従事できる方 【採用数】▶看護師=2人(選考) ▶用務=1人(選考)	履歴書(応募職種を記入)を直接または郵送で2月23日(必着)までに墨田福祉作業所(〒131-0041八広1-16-22) 63613-8735へ *看護師への応募には、看護師免許の写しが必要 *提出書類は返却不可

①いずれも選考方法は書類選考および面接で、面接日は書類選考合格者に後日通知します。

は～もに～ 音楽とふれあう優雅なひとときを トリフォニーホール公演おすすめ情報

トリフォニーホールチケットセンター
☎5608-1212
【電話予約】午前10時～午後6時【窓口販売】午前11時～午後6時（大ホールで午後6時以降に開演する公演がある日は、その開演時間まで受け付け）
【インターネット販売】トリフォニーホールのホームページで24時間受け付け（一部公演のみ）

今年、すみだトリフォニーホールは開館15周年を迎えます。一層充実したコンサートが目白押しですので、ぜひ、ご来場ください。

あの日を忘れないために

すみだ平和祈念コンサート2012

トリフォニーホールと新日本フィルとが、東京大空襲があった3月に行っている平和祈念コンサート。

今年は、東日本大震災による被害からの復興への祈りも込めてお贈りします。指揮は一昨年、新日本フィルを指揮し大好評を得たスピノジ。

そして彼が選んだ曲目は、追悼から希望へと導くものとなっています。

音楽だからこそ伝えられる祈りを皆さんとともにささげます。ぜひ、このコンサートに、お越しください。



ジャン＝クリストフ・スピノジ

真の天才フラメンコ・ギター再び

ビセンテ・アミーゴ

演奏を聴いた瞬間に誰もがその天才ぶりに圧倒されるギタリスト、ビセンテ・アミーゴが9年ぶりにトリフォニーホールへ帰ってきます。

伝統的なフラメンコを、彼独自の

リズムや間、ロマンチズムあふれるうたい回しで表現し、音楽を普段あまり聴かない方の心をも揺さぶります。どうぞ、お聴き逃しなく。

ますます地域文化は熱く

第15回 地方都市オーケストラ・フェスティバル

今回で15回目を迎える、トリフォニーホール開館以来の人気企画「地方都市オーケストラ・フェスティバル」。地方都市のオーケストラは、ますますその個性を発揮し、各都市を代表するローカルヒーローとして、充実した活動を続けています。

埋もれた名曲に光を当て続けて大

人気の「大阪響」、王道を進み老舗の面目躍如の「群馬響」、日本人作曲家にこだわり刺激的な演目で注目の「セントラル愛知響」、得意とするイギリス作品で平和の使者となる「広島響」。いずれも東京では、なかなか聴くことのできない音楽を育み、すみだに集います。ぜひ、ご来場ください。

■「新・クラシックへの扉」の入場料

席	対象	金曜日	土曜日
S席	一般	4000円	4500円
	区内在住在勤者・シルバー（65歳以上）	3000円	3500円
	学生	2000円	2000円
A席	一般	1500円	2000円
	区内在住在勤者	1200円	1600円
	学生	1000円	1000円

すみだトリフォニーホールでお取り扱い中の主なコンサートチケット

とき・開演時間	公演名・曲目・出演	入場料
▶2月24日(金) 午後2時 ▶2月25日(土) 午後2時	新日本フィルハーモニー交響楽団2011-2012シーズン 金曜&土曜午後2時の名曲コンサート「新・クラシックへの扉」 曲目：グリーグ/ピアノ協奏曲 シベリウス/交響曲第2番 出演：指揮/クリスティアン・アルミンク ピアノ/高橋礼恵 管弦楽/新日本フィルハーモニー交響楽団	左下表のとおり
▶3月2日(金) 午後7時15分 ▶3月3日(土) 午後2時	新日本フィルハーモニー交響楽団2011-2012シーズン 定期演奏会トリフォニー・シリーズ 第1夜&第2夜「ヨーロッパの風雲児、フランスのファンタジスタ、スピノジ「新世界」!」 曲目：モーツァルト/歌劇「魔笛」 K.620 序曲 モーツァルト/交響曲第35番 K.385「ハフナー」 ドヴォルジャーク/交響曲第9番「新世界より」 出演：指揮/ジャン＝クリストフ・スピノジ 管弦楽/新日本フィルハーモニー交響楽団	S席7000円 A席6000円 B席5000円 C席4000円
3月9日(金) 午後7時	すみだ平和祈念コンサート2012 曲目：バーバー/弦楽のためのアダージョ フォーレ/レクイエム ほか 出演：指揮/ジャン＝クリストフ・スピノジ 独唱/三宅理恵、青山 真 管弦楽/新日本フィルハーモニー交響楽団 ほか	S席7000円 A席6000円 B席5000円 *区内在住在勤在学者は半額
3月16日(金) 午後7時	ビセンテ・アミーゴ 出演：ギター/ビセンテ・アミーゴ ほか	S席7000円 *区内在住在勤在学者は半額 A席6000円
▶3月18日(日)・20日(祝)・25日(日)午後3時 ▶3月27日(火) 午後7時	第15回 地方都市オーケストラ・フェスティバル ▶18日・大阪交響楽団 曲目：プフィツナー/交響曲第2番 ほか 出演：指揮/児玉 宏 ピアノ/長尾洋史 ▶20日・群馬交響楽団 曲目：ベルリオーズ/幻想交響曲 ほか 出演：指揮/ニコラス・ミルトン ソプラノ/中嶋彰子 ▶25日・セントラル愛知交響楽団 曲目：J.S. バッハ(野平一郎編曲)/ゴルトベルク変奏曲 BWV988 (東京初演) ほか 出演：指揮/齊藤一郎 リコーダー/鈴木俊哉 チェロ/多井智紀 箏/野村祐子 尺八/野村峰山 ▶27日・広島交響楽団 曲目：ブリテン/シンフォニア・ダ・レクイエム ほか 出演：指揮/秋山和慶 チェロ/マーティン・スタンツェライト	【4公演セット券】 S席1万4800円 A席1万1600円 B席8400円 【各1回券】 ▶18日 S席4000円 *学生(25歳以下)は1000円 A席3000円 B席2000円 C席1000円 ▶20日 S席5500円 A席4500円 B席3500円 C席2500円 ▶25日・27日 S席4500円 A席3500円 B席2500円

すみだの皆さんを無料でご招待！ 公開リハーサル&室内楽コンサート

【とき・出演等】右表のとおり【対象】区内在住在勤在学の方【入場料】無料(全席自由)【申込み】住所・氏名・年齢・電話番号、同伴者の有無、希望公演名を、はがき、またはEメールで▶すみだ平和祈念コンサート＝2月20日(必着)までに ▶その他の公演＝3月2日(必着)までに 墨田区文化振興財団墨田区民ご招待係(〒130-0013 錦糸1-2-3) ☎5608-1212・✉oubo@triphony.comへ *在勤者は勤務先の名称・所在地、在学者は学校名も記入 *1通につき1公演・2人まで申込可 *1公演に複数の応募は不可

公演名	とき	曲目・出演・定員
公開リハーサル		
▶すみだ平和祈念コンサート	3月7日(水)午後3時半～	【曲目】フォーレ/レクイエム ほか *オーケストラのみのリハーサル【出演】指揮/ジャン＝クリストフ・スピノジ 管弦楽/新日本フィルハーモニー交響楽団【定員】100人(抽選)
▶セントラル愛知交響楽団	3月25日(日)午前11時～	【曲目】J.S. バッハ(野平一郎編曲)/ゴルトベルク変奏曲 ほか【出演】指揮/齊藤一郎 ほか【定員】200人(抽選)
▶広島交響楽団	3月27日(火)午後3時半～	【曲目】ブリテン/シンフォニア・ダ・レクイエム ほか【出演】指揮/秋山和慶 ほか【定員】200人(抽選)
室内楽コンサート		
▶セントラル愛知交響楽団	3月18日(日)午後1時～	【出演】作曲・お話/木下正道 リコーダー/鈴木俊哉 チェロ/多井智紀【定員】100人(抽選)
▶広島交響楽団	3月20日(祝)午後1時～	【出演】チェロ/マーティン・スタンツェライト ピアノ/川島 基【定員】100人(抽選)
▶群馬交響楽団	3月25日(日)午後1時～	【出演】群馬交響楽団メンバー【定員】100人(抽選)

●公開リハーサルの公開時間は1～2時間程度です。
●室内楽コンサートは小ホールで行います。

☎ = 電話 ☎ = ファクス ✉ = Eメール 🌐 = ホームページアドレス



●墨田区保健所のホームページ
 □ <http://www.city.sumida.lg.jp/hokenzyo/>
 ●向島保健センター：〒131-0032 東向島5-16-2 ☎3611-6135
 ●本所保健センター：〒130-0005 東駒形1-6-4 ☎3622-9137

都内の
医療機関
情報案内
(24時間案内)

●都医療機関案内サービス「ひまわり」
 ☎5272-0303・☎5285-8080
 ●東京消防庁「救急相談センター」
 ▶携帯・PHS・フッシュ回線 ☎7119
 ▶23区ダイヤル回線 ☎3212-2323

楽しみながら認知症を予防しましょう

「脳を鍛える活動」参加者の募集

「脳を鍛える活動」とは、料理や旅行、ウォーキングなどを通して、仲間と楽しみながら、認知症の予防をめざす活動です。

受講期間は5か月で、修了後には、自主グループを作り、活動を続けることができます。

4月から始まるこの活動への参加希望者に、「認知機能テスト(脳の健康

度テスト)」を実施後、「テスト結果・活動内容説明会」を行います。

【とき・ところ・内容・定員】下表のとおり
【対象】区内在住の65歳以上で、「認知機能テスト」と「結果・活動内容説明会」の両日に参加できる方**【費用】**無料**【申込み】**2月13日午前9時から電話で向島保健センターへ

■認知機能テストと結果・活動内容説明会の日程等

ところ	とき・内容		定員
	認知機能テスト	結果・活動内容説明会	
向島保健センター	2月27日(月)	3月12日(月)	先着30人
すみだ女性センター(押上2-12-7-111)	2月29日(水)	3月14日(水)	先着70人

●いずれも時間は午後2時～4時です。

まず、知ることが大切です！

酒害講座(本人向け、家族向け)

【とき・テーマ】▶本人向け=3月21日(水)・お酒からの回復 ▶家族向け=3月26日(月)・家族の対応のまとめ *いずれも午後2時～3時半【ところ】向島保健センター**【対象】**区内在

住の方**【定員】**各日先着15人**【費用】**無料**【申込み】**2月13日午前8時半から電話で向島保健センターへ

女性が健やかに過ごせるよう応援します 女性の健康週間イベント

3月1日(木)～8日(木)は、「女性の健康週間」です。この期間中は全国で、女性が生涯を通じて健康で明るく、充実した日々を自立して過ごせることを目的とした様々な活動が行われます。

区では、この期間に合わせて、女性が自身の健康を見直すきっかけとなるよう、右表のとおり、各種健康イベントを行います。

いずれも費用は無料ですので、ぜひ、ご参加ください。



名称	とき	ところ	内容・対象・定員・申込み・問合せ
骨密度測定とすみだ花体操	3月1日(木)【骨密度測定(受付時間)】▶第1回=午前10時～11時▶第2回=午前11時～正午▶第3回=午後1時～2時▶第4回=午後2時～3時【すみだ花体操】▶午前の部=午前10時35分～(随時実施)▶午後の部=午後1時45分～(随時実施)	すみだリバーサイドホール2階イベントホール(区役所に併設)	【対】 区内在住の18歳以上の方 【定】 ▶骨密度測定=各回先着50人 【申】 ▶骨密度測定=2月13日午前8時半から電話で各保健センターへ▶すみだ花体操=当日直接会場へ
女性の健康週間パネル展	3月1日(木)午前10時～午後3時		【内】 女性特有のがんや、たばこの害など、女性の健康に関連したパネルの展示 【申】 当日直接会場へ 【問】 保健計画課健康推進担当 ☎5608-8514
検診車による乳がん検診	3月4日(日)～6日(火)午前10時～午後3時	区総合体育館(錦糸4-15-1)	【内】 視触診・マンモグラフィ検査 【対】 区内在住で、平成24年3月31日現在40歳以上の方 *術後・疾病治療中・経過観察の方、妊娠の可能性のある方、妊娠中・授乳中の方、豊胸手術を受けた方、ペースメーカーを装着されている方、22・23年度に受けた方は受診不可 【定】 各日先着40人 【申】 2月13日午前8時半から電話で保健計画課健康推進担当 ☎5608-8514へ
女性の健康づくり応援キャンペーン	3月7日(水)午前11時～午後3時半 *雨天の場合は3月8日(木)に延期し、8日も雨天の場合は中止	アルカキット錦糸町1階ステージ周辺(JR錦糸町駅北口)	【内】 街頭での、女性の健康づくりに関するPRグッズの配布や展示 【申】 当日直接会場へ 【問】 保健計画課健康推進担当 ☎5608-8514

☎=内容 対=対象 定=定員 申=申込み 問=問合せ

あなたの力を認知症予防活動に活かしてみませんか

認知症予防ファシリテーター養成研修(全3回)

区では、料理や旅行、ウォーキングなどを通して、楽しみながら認知症を予防するグループ活動「脳を鍛える活動」の参加者を左記のとおり募集しています。

このようなグループ活動を支援・促進していく方(ファシリテーター)を養成する研修を実施しますので、ぜひ、ご参加ください。

【とき】6月25日(月)～27日(水)午前9時半～午後4時45分【ところ】国立

オリンピック記念青少年総合センター(渋谷区代々木神園町3-1) **【対象】**区内在住の64歳以下で全日程参加できる方**【定員】**10人(選考)**【費用】**無料**【申込み】**2月29日までに電話で向島保健センターへ *申込後、応募動機をまとめた作文(800字程度で書式自由)を直接または郵送で3月7日(必着)までに申込先へ提出 *説明会を4月9日(月)午後2時～3時半に向島保健センターで実施予定

実施期間を1年間延長します

子宮頸がん予防ワクチン接種事業

区では、平成5年4月2日～11年4月1日生まれの女子を対象として、子宮頸がん予防ワクチン接種費用の全額助成を実施しています。

この事業の実施期間は、3月31日までとしていましたが、ワクチンの供給不足により接種できない期間があったことなどを踏まえ、実施期間を1年間延長します。

なお、対象者には、詳細な案内を

通知していますのでご覧ください。

■対象者に関する注意

対象者のうち、平成5年4月2日～8年4月1日生まれの女子は、3月31日までに、1回目の接種を済ませる必要があります。

【問合せ】▶保健予防課感染症係 ☎5608-6191 ▶向島保健センター ▶本所保健センター

女性のための健康に関するメールマガジン

Sumida☆ココカラ【毎月20日前後配信】

メールマガジンに登録するには、右のコードを携帯電話で読み取るか、メールマガジン登録用のホームページ <http://nt-s.ne.jp/sh1/health> に直接、接続し、画面の案内に従って手続きしてください。



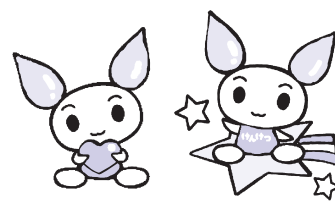
コード

献血にご協力を！

日時・会場についてはお問い合わせください。

*ホームページでもご確認いただけます。

【問合せ】東京都赤十字血液センター ☎5534-7550



献血キャラクター「けんけつちゃん」

☎=電話 ☎=ファクス ㊚=Eメール ㊚=ホームページアドレス

人が輝く 講座・教室・催し

内=内容 種=種別 対=対象 定=定員 費=費用 持=持ち物 申=申込み 問=問合せ

区分	名称	とき	ところ	対象・定員・費用・申込み・問合せ等
子ども	おじいちゃん、出番ですよ「ソフリエ資格認定講座」(全3回)	▶3月1日(木)・8日(木)午後1時半～5時 ▶3月17日(土)午前9時～正午	子育て支援総合センター(京島1-35-9-103)	内 孫育てに積極的に関わる祖父「ソフリエ」をめざし、赤ちゃんのお世話の仕方(おむつ替え・沐浴など)や、地域の子育て事情について学ぶ 対 区内在住で2歳以下の孫がいる、または間もなく孫が生まれる男性 定 先着20人 *全日程参加できる方を優先 費 無料 申 2月13日午前9時から電話で子育て支援総合センター ☎5630-6351へ
仕事・産業	経営ツールとして活用するISO14001セミナー	3月5日(月)午後6時～8時	すみだ中小企業センター(文花1-19-1)	内 企業の業務を改善するための経営手法として、環境マネジメントシステムの国際規格(ISO14001)について学ぶ 対 区内中小企業の経営者・従業員 定 先着30人 費 無料 申 事前に講座名・氏名、勤務先の名称・所在地・電話番号・ファクス番号・業種・従業員数を電話または、ファクス、Eメールで、すみだ中小企業センター ☎3617-4351・☎3617-4340・✉webmaster@techno-city.sumida.tokyo.jpへ
文化・スポーツ	特集展示「資料館で雛まつり」  芥川家旧蔵雛人形	4月8日(日)までの午前9時～午後5時 *入館は午後4時半まで *毎週月曜日・毎月第4火曜日は休館	すみだ郷土文化資料館(向島2-3-5)	内 歴史的・美術的にも価値の高い江戸時代の雛人形や、区登録有形文化財「芥川家旧蔵雛人形」などの展示 【入館料】▶個人=100円 ▶団体(20人以上)=80円 *中学生以下と身体障害者手帳・愛の手帳・療育手帳・精神障害者保健福祉手帳をお持ちの方は無料 申 期間中、直接会場へ 問 すみだ郷土文化資料館 ☎5619-7034
	史跡めぐり「雛の里は花の郷」	2月23日(木)午前9時半～正午 *区役所1階アトリウムに午前9時20分集合 *往復バスを使用	立花大正民家園 旧小山家住宅(立花6-13-17)、香取神社(文花2-5-8)、すみだ郷土文化資料館(向島2-3-5)	対 区内在住在勤の方 定 先着24人 費 無料 申 2月13日午前8時半から電話で生涯学習課文化財担当 ☎5608-6310へ
	生涯学習学校公開講座			申 2月13日午前9時から生涯学習課生涯学習担当(区役所11階) ☎5608-6309へ
	▶子どもと大人の料理教室「寒さを吹き飛ばす、温かい手打ちうどんを作ろう！」	2月25日(土)午前9時半～午後0時半	隅田小学校(墨田4-6-5)	対 区内在住在学の小学生とその保護者 定 先着12組 *子ども1人につき保護者1人 費 1組1000円(受講料・材料費)
	▶筆ペンで絵をかこう(全5回)	3月2日～16日の毎週火・金曜日午後6時～8時	中和小学校(菊川1-18-10)	対 区内在住在勤の方 定 先着15人 費 500円(受講料) 持 筆ペン、スケッチブックなど
	▶春の彩りランチを作ろう(全2回)	3月4日(日)・11日(日)午前10時～午後1時	東吾嬬小学校(立花4-22-11)	対 区内在住在勤の方 定 先着12人 費 1900円(受講料・材料費)
	キンボールスポーツ体験教室	2月25日(土)午前10時半～正午	立花体育館(立花1-25-10)	内 直径約120cmのボールを使った「キンボールスポーツ」の初心者向け体験教室 対 区内在住の小学生以上 費 無料 持 室内履き 申 当日直接会場へ 問 スポーツ振興課スポーツ振興担当 ☎5608-6312
第4回ソフトテニス講習会 	2月26日(日)午前10時～午後5時 *小学生は正午まで、中学生は午後1時まで *雨天の場合は3月4日(日)に延期	錦糸公園テニスコート(錦糸4-15-1)	費 ▶高校生以上=400円 ▶中学生=200円 ▶小学生=無料 持 テニスシューズ、テニスウェア *ラケットの無料貸出しあり 申 当日直接会場へ 問 墨田区ソフトテニス連盟事務局 猪飼直茂 ☎3617-4123	
区民体育大会「ゴルフ大会」 	3月27日(火)午前8時～午後4時半	京葉カントリー倶楽部(千葉市若葉区多部田町802)	種 男女別スクラッチの部、男女別アンダーハンディキャップの部 費 約1万7000円(参加費・プレー費) 申 住所・氏名・年齢・性別・電話番号(在勤者は勤務先の番号)・種別を、はがきで3月5日(必着)までに墨田区ゴルフ連盟事務局 瀧波賢司(〒130-0012太平1-17-6(株)タキナミ内) ☎3622-4141へ *墨田区ゴルフ連盟のホームページからも申込可	
イベント トーキョーダウンタウンクール Tokyo Downtown Cool Media Festival 2012 	2月17日(金)～19日(日)午前11時～午後6時	すみだパークスタジオ(横川1-1-10)	内 区内で撮影された“ご当地映画”や、アジアの学生・若手監督が制作した短編映画の上映 *18日は、墨田区で撮影・制作された映像を中心に上映 定 各日先着100人 【入場料】▶17日・19日=各日500円 ▶18日=無料 申 期間中、直接会場へ 問 墨田区観光協会 ☎5608-6951 *詳細は、Tokyo Downtown Cool Media Festivalのホームページを参照	
その他 防災講演会「被災地からの声 今、伝えたいこと」東日本大震災を忘れない」	3月6日(火)午後6時半～8時	曳舟文化センター(京島1-38-11)	内 東日本大震災で大きな被害を受けた岩手県釜石市の防災課長・町内会長による、地震発生から現在までの釜石市の状況と取組についての講演 対 区内在住在勤在学の高校生以上 定 50人(抽選) 費 無料 申 代表者の住所・氏名・電話番号、参加人数を往復はがきで2月25日(必着)までに〒130-8640防災課防災係 ☎5608-6206へ *1通につき3人まで申込可 *手話通訳あり	

いきいきすみだ 募集

内=内容 種=種別 対=対象 定=定員 費=費用 審=審査方法 持=持ち物 申=申込み 問=問合せ

区分	名称	内容・対象等	申込み・問合せ等
その他	第3次墨田区地域福祉活動計画「中間のまとめ」のパブリックコメント(意見募集)	【閲覧場所】厚生課(区役所3階)、すみだ福祉保健センター(向島3-36-7)、すみだボランティアセンター(東向島2-17-14)、すみだボランティアセンター分館(亀沢3-20-11関根ビル4階) *墨田区社会福祉協議会のホームページでも閲覧可	【ご意見の提出方法】ご意見(書式自由)と、住所・氏名(団体名)・年齢・性別・電話番号を直接または郵送、ファクス、Eメールで2月24日(必着)までに墨田区社会福祉協議会(〒131-0032東向島2-17-14) ☎3614-3900・☎3610-0294・✉info@sumida-shakyo.or.jpへ

☎=電話 ☎=ファクス ✉=Eメール 🌐=ホームページアドレス

広告 きものレディ着付学院では「3月着付体験受講券(8回)」をプレゼント！(教材費で2550円必要) ☎0120-221-141

人が輝く 講座・教室・催し

区分	名称	とき	ところ	対象・定員・費用・申込み・問合せ等
暮らし	特別相談「賃貸住宅トラブル110番」	2月20日(月)・21日(火) 午前9時～午後4時	すみだ消費者センター(押上2-12-7-215)	対 区内在住在勤の方 費 無料 申 当日電話で、すみだ消費者センター ☎ 5608-1773へ * 来所相談は、事前予約が必要
	発見しよう! 水辺の生きものつながり「谷津干潟の生きもの観察会」	2月25日(土) 午前9時～午後4時 * 雨天決行	谷津干潟自然観察センター(千葉県習志野市秋津5-1-1) * 区役所玄関前に午前8時50分集合 * 往復バスを使用	対 区内在住在勤在学の小学生以上 * 小学生は保護者の同伴が必要 定 先着30人 費 無料 持 筆記用具、弁当、飲物、双眼鏡(お持ちの方のみ) など 申 2月13日午前9時から環境保全課緑化推進担当(区役所14階) ☎ 5608-6208へ
	みんなが読みたくなる! 情報誌の作り方(全3回)	3月6日・13日・27日 いずれも火曜日 午前10時～正午	すみだ女性センター(押上2-12-7-111)	内 情報誌を作るための企画の立て方、取材のコツ、紙面の作り方等について学ぶ 対 区内在住在勤の方 定 先着15人 費 無料 申 事前に電話で、すみだ女性センター ☎ 5608-1771へ
健康・福祉	介護者向け講演会「家族・地域と共に生きるために」	2月20日(月) 午後1時半～3時半	すみだリバーサイドホール 1階ミニシアター(区役所に併設)	内 高齢者の介護と地域の関わりについての講演 定 先着30人 費 無料 申 当日直接会場へ 問 高齢者福祉課高齢者相談担当 ☎ 5608-6170
	健康づくり教室「初心者向けストレッチ教室」(各コース全4回)	2月22日～3月14日の毎週水曜日 ▶ 1時半コース=午後1時半～2時50分 ▶ 3時コース=午後3時～4時20分	すみだ福祉保健センター(向島3-36-7)	対 区内在住在勤の成人で、医師から運動を制限されていない方 定 各コース15人(抽選) 費 無料 申 2月15日までに、すみだ福祉保健センター ☎ 5608-3729へ
	認知症家族会「ローズティーの会」	2月24日(金) 午後1時半～3時	同愛記念ホーム(横網2-1-11)	対 区内在住で、認知症の方を介護している家族 定 先着20人 費 無料 申 事前に電話で同愛高齢者支援総合センター ☎ 3624-6541へ
	うめわか認知症デイサービス見学会・うめわか認知症家族会	2月25日(土) ▶ 見学会=午後1時～2時15分 ▶ 家族会=午後2時15分～3時	シルバープラザ梅若(墨田1-4-4)	対 区内在住在勤の方 定 各先着20人 費 無料 申 2月12日午前10時から、うめわか高齢者在宅サービスセンター(シルバープラザ梅若内) ☎ 5630-8008へ
	体操教室「ダンベル健康体操」(全3回)	2月27日、3月5日・12日 いずれも月曜日 午後1時半～3時	みどりコミュニティセンター(緑3-7-3)	対 区内在住在勤で、おおむね60歳以上の方 定 先着30人 費 1000円(保険料込み) 持 タオル、飲物 申 事前に、みどりコミュニティセンター ☎ 5600-5811へ * 受付は午前9時～午後8時 * 当日は、動きやすい服装で参加
	高齢者の手芸教室「メタリックヤーンで作るブローチ」	2月27日(月)、3月5日(月) 午後1時半～3時半 * 両日とも同一内容	梅若ゆうゆう館(墨田1-4-4・シルバープラザ梅若内)	内 金・銀等の薄い箔などで装飾を施したひも「メタリックヤーン」を使ったブローチづくり 対 区内在住で60歳以上の方 定 各日16人(抽選) 費 各日300円(材料費) 申 2月15日までに梅若ゆうゆう館 ☎ 5630-8630へ * 受付は午前10時～午後5時
高齢者携帯電話教室(各コース全2回)	3月6日(火)・7日(水) ▶ 午前コース=午前10時～正午 ▶ 午後コース=午後1時半～3時半	すみだ福祉保健センター(向島3-36-7)	内 高齢者が携帯電話を安心して楽しく使うための方法を学ぶ 対 区内在住で60歳以上の方 定 各コース15人(抽選) 費 無料 申 2月15日までに、すみだ福祉保健センター ☎ 5608-3721へ	
子ども	区立中学校教育研究会の研究発表会・講演会	2月15日(水) 午後1時40分～4時20分	すみだリバーサイドホール 2階イベントホール(区役所に併設)	内 家庭科・保健・特別支援教育についての研究発表と、動物の子育てをテーマとした講演会 対 区内在住の方、生徒の保護者 費 無料 申 当日直接会場へ 問 教育委員会事務局指導室 ☎ 5608-6307
	区立小・中学校の特別支援学級合同送別会	2月24日(金) 午前8時50分～正午	曳舟文化センター(京島1-38-11)	内 児童・生徒による劇・楽器演奏など 【入場料】無料 申 当日直接会場へ 問 学務課給食保健・就学相談担当 ☎ 5608-6304
	親子体験講座「おててで話そう! ベビーサイン」	2月28日(火) 午前10時半～11時半	社会福祉会館(東墨田2-7-1)	内 ベビーサイン(手の動きやジェスチャーを使って、赤ちゃんとのコミュニケーションする育児法)を学ぶ 対 区内在住で、平成23年3月1日～8月31日生まれの子どもとその保護者 定 先着20組 費 無料 申 2月13日午前10時から社会福祉会館 ☎ 3619-1051へ

すみだレポート

《まちの話題をご紹介します》

区内在住の大学生が柔道で、墨田区民スポーツ栄誉章を受章

昨年12月に東京体育館で開催された国際大会「柔道グランドスラム東京2011」の男子81kg級において、区内在住で國學院大學4年生の川上智弘さんが優勝を果たし、その栄誉を称え、「墨田区民スポーツ栄誉章」が授与されました。

スポーツ栄誉章は国際大会、全国大会などで優勝した区民や区内に所在する団体に対して贈られるものです。

1月16日に行われた授与式で、川上さんは「2月から行わ

れる国際大会で良い結果を残し、ロンドンオリンピック出場をめざして頑張ります。」と力強く抱負を語ってくれました。



山崎区長から賞状を贈られた、川上智弘さん

北斎のみた富士

北斎ミニギャラリー ②6

この北斎ミニギャラリーでは、現在開設準備中の「すみだ 北斎美術館」(平成27年度開館予定)に収蔵する「富嶽三十六景」シリーズの作品をご紹介します。

「富嶽三十六景 礪川雪ノ且」(大判錦絵)

眼下に雪で覆われた江戸の街が描かれている本図は、文京区小石川に今も残る伝通院の門前辺りの高台から見た風景でしょうか。まだ早朝にもかかわらず、座敷には白銀の世界を眺めている人たちが描かれ、画面に活気を与えています。窓側の女性がひとり、空飛ぶ3羽の鳥を指差しており、この絵を見る人々も、自然と指差された空の方へと目を向けるように描かれています。鳥が舞う彼方には雪で覆わ



れた富士山が描かれ、凛とした朝の気配を伝えています。

【問合せ】文化振興課北斎美術館開設担当 ☎ 5608-6115