

墨田区のお知らせ2013.11.11 NO.1728 (毎月1日・11日・21日発行)

# すみだ

発行：墨田区(広報広聴担当) 公5608-1111代表 〒130-8640墨田区吾妻橋一丁目23番20号

2つの矩形が寄り添うシンボルは、墨田区在住・在勤者、企業やNPOなどと、区および区職員との協働・協治を表すものです。

- 2面以降の主な内容
- 2～4面…平成25年度東京都功労者表彰
- 5面…は～もに～
- 6面…すこやかガイド
- 7・8面…講座・教室・催し・募集

すみだと全国の旬間歳時記

●11月15日：地下鉄1号線が全線開通した日  
昭和43年のこの日、地下鉄1号線(現・都営地下鉄浅草線)の泉岳寺～西馬込間が開業し、押上～西馬込間の全線が開通した。現在、押上駅の1日の乗降者数は約17万7000人(平成23年度)で、同線の中で最も多い。

☞ <http://www.city.sumida.lg.jp/>



住み慣れた地域で楽しい毎日をごしましよ

## 住み慣れた地域で自分らしく認知症ケアの推進

高齢化の進展に伴い認知症の方が増加しており、認知症ケアのための仕組みの充実が求められています。そこで区では、認知症になっても、住み慣れた地域で安心して暮らせるよう、本人とその家族を支える地域づくりを進めています。地域全体で認知症ケアに取り組むため、一人ひとりが認知症を正しく理解し、地域に支援の輪を広げていきましょう。

### 早期の発見・相談が大切です

様々な原因で脳の神経細胞が傷つき、“新しいことを覚えていられない”、“今がいつか分からない”、“自分がどこに居るのか分からない”等の症状が現れ、社会生活に支障が生じている状態を認知症といいます。

認知症は、住み慣れた地域で自分らしく安心して暮らし続けることで、症状を改善したり進行を遅らせたりすることができます。そのためには、認知症が疑われたら、すぐに

専門機関に相談し、早い段階からケアや治療を始めることが大切です。

区では、本人・家族・地域の方々の認知症ケアに対する取組を支えるため、誰でも簡単に使える「認知症早期発見チェックリスト」を作成し区施設等で配布しているほか、区内9か所に相談窓口を設けています。また、認知症・介護についての講演会・講座や家族を介護する人たちが日ごろの悩みなどを語り合う「認知症家族介護者教室」の開催、本人や家族を支援する「認知症サポーター」の養成等にも力を入れています。

効果的な認知症ケアのための第一歩は、家族や地域の方々が認知症を正しく理解し、本人の言動の変化を注意深く見守り、認知症の早期発見・相談に努めることです。本人・家族・

地域が連携して認知症ケアに取り組み、みんなが幸せに暮らせるまちをつくっていきましょう。

**【問合せ】**高齢者福祉課相談係  
☎5608-6174

### 介護する人・される人双方にとって大切な場です

「認知症家族介護者教室」に参加している 青柳幸久さん

認知症の介護は食事・入浴・排泄など、生活全般に渡るため負担が大きく、一人で抱え込んでしまうと介護をする人・される人が共倒れになる恐れがあります。この「認知症家族介護者教室」では、同じ立場の仲間と情報交換や本音での語り合いができるので、ストレスが解消され気持ちが楽になります。介護をする人はもちろん、される人の幸せのためにも、欠かせない場であると感じています。



### 認知症ケアのための区取組

#### ○ 本人のために

- ▶現状を知る認知症早期発見チェックリスト
- ▶適切なケアや治療に関する相談窓口の高齢者支援総合センター・認知症について相談できる医師
- ▶生活を支えるホームヘルプサービス・デイサービス等

#### ○ 家族・地域のために

- ▶認知症について学びながら交流の輪を広げる認知症家族介護者教室
- ▶認知症の方やその家族を見守り支援する認知症サポーターの養成等

### とにかく一度、ご相談ください

講演会「かかりつけ医からみた認知症」で講師を務めた福井一人医師



認知症支援には、“よりよい介護環境”、“治療”が必要ですが、特に大切なのが症状に応じた“適切なケア”です。早期に適切なケアを行うため、ご家族やご近所のおじいちゃん・おばあちゃんに、少しでも普段と違う様子が見て取れたら、すぐに近くの相談窓口やかかりつけ医にご相談ください。認知症ケアのための様々な取組を活用して、適切な方法を一緒に考えていきましょう。

### 認知症の予防方法を学んでみませんか

区では、認知症の予防につながる運動と知的活動の習慣化を目的とした6か月間の「認知症予防プログラム」を行っています。詳細

は、お問い合わせください。

**【問合せ】**▶向島保健センター ☎3611-6135 ▶本所保健センター ☎3622-9137

### 認知症に関する相談窓口

#### ● 高齢者みまもり相談室

**【相談内容】**孤立している恐れのある高齢者に関することや、高齢者を支える地域づくりに関する相談**【相談時間】**月曜日～金曜日午前9時～午後5時 \* 祝日・年末年始を除く

#### ● 高齢者支援総合センター

**【相談内容】**高齢者が住み慣れた地域で暮らし続けていくための総合的な相談**【相談時間】**月曜日～土曜日午前9時～午後6時 \* 祝日・年末年始を除く

窓口名	電話番号	ところ
みどり	相談室	☎5625-6551
	センター	☎5625-6541
		緑2-5-12・アウトピアみどり苑内
同愛	相談室	☎3625-6421
	センター	☎3624-6541
		横網2-1-11・同愛記念ホーム内
なりひら	相談室	☎5809-7400
	センター	☎5819-0541
		業平5-6-2・なりひらホーム内
こうめ	相談室	☎5619-6511
	センター	☎3625-6541
		向島3-36-7・すみだ福祉保健センター内
むこうじま	相談室	☎6657-2731
	センター	☎3618-6541
		東向島2-36-11・ベレール向島内
うめわか	相談室	☎5630-6511
	センター	☎5630-6541
		墨田1-4-4・シルバープラザ梅若内
文花	相談室	☎3614-6511
		文花1-32-1-101・墨田区シルバー人材センター内
たちばな	センター	☎3617-6511
		立花3-2-9・たちばな高齢者在宅サービスセンター内
はなみずき	相談室	☎3614-1465
	センター	☎3610-6541
		八広3-22-14・はなみずきホーム内





### 開催しますので、ぜひ、お越しください 青色決算説明会・消費税等説明会

青色申告決算書の作成方法や  
国税電子申告・納税システム  
「e-Tax」の利用方法、消  
費税の概要等の説明を行います。  
年末調整の仕方や給与支払報告  
書の作成方法を記載した資料と  
関係用紙類の配布も行いますの  
で、ぜひ、お越しください。

なお、所得税法の改正に伴い、  
事業や不動産貸付等を行うすべ  
での個人は、平成26年1月から  
記帳と帳簿等の保存が必要とな  
ります。また、消費税法等の改  
正に伴い、26年4月1日から消  
費税率(地方消費税を含む)が8  
パーセントに引き上げられます。

【とき・対象・申し込み】下表のと  
おり【費用】無料【申込み】当日直接  
会場へ【問合せ】▼税務課課税係

#### ■説明会の日程等

とき・対象	ところ
12月3日(火) 午前10時半 ～正午・不動産所得者	曳舟文化センター(京 島1-38-11)、すみ だ産業会館(江東橋3 -9-10)
12月3日(火) 午後1時15 分～4時半・事業所得者	向島税務署(東向島2 -7-14)
12月4日(水) 午後1時15 分～4時半・事業所得者	本所税務署(業平1- 7-2)
12月6日(金) 午後1時15 分～4時半・事業所得者	

●車での来場は、ご遠慮ください。



### 子どもの健全な成長には、家庭的な雰囲気大切です 養育家庭体験発表会と講演会「いのちの 教育、自尊感情を育むために」

都では、親の離婚や家出、虐  
待等の様々な理由で、親と一緒  
に暮らせない子どもを一定期間  
家庭に迎え、一緒に暮らして養  
育する「養育家庭制度」を推進  
しています。

そこで区では、より多くの方々  
にこの制度を知ってもらいた  
め、「養育家庭体験発表会」と  
「講演会」を開催します。養育  
家庭として子どもを育てている  
方と一緒に、今、子どもが置か

子どもは、親の離婚や家出、虐  
待等の様々な理由で、親と一緒  
に暮らせない子どもを一定期間  
家庭に迎え、一緒に暮らして養  
育する「養育家庭制度」を推進  
しています。

そこで区では、より多くの方々  
にこの制度を知ってもらいた  
め、「養育家庭体験発表会」と  
「講演会」を開催します。養育  
家庭として子どもを育てている  
方と一緒に、今、子どもが置か



### 女性の人権を見つめ直しましょう 女性に対する暴力をなくす運動

毎年11月12日～25日は、「女  
性に対する暴力をなくす運動週  
間」です。配偶者等からの暴力、  
性犯罪、売買春、セクシャル・  
ハラスメント、ストーカー行為、  
人身取引などの女性に対する暴  
力は、女性の人権を著しく侵害  
するものであり、決して許され  
る行為ではありません。

女性に対する暴力の問題を解  
決し、男女共同参画社会を実現  
しましょう。

#### ■パープルリボンプロジェクト パネル展

パープルリボンプロジェクト  
は、女性への暴力を根絶するた  
めの国際的な運動です。すみだ  
女性センターでは、この運動を  
周知する活動の一環として、パ  
ネル展を開催します。

開催期間中は、パープルリボ



女性に対する暴力根絶の  
ためのシンボルマーク

【問合せ】▼週間について  
●人権  
同和・男女共同参画課男女共同  
参画担当 ☎5608-651  
2 ▼パネル展について  
●す  
みだ女性センター ☎5608  
-1771



### 住宅を提供して下さる方を募集します 高齢者借上げ住宅

高齢者借上げ住宅とは、区が  
民間賃貸住宅を家主から借り上  
げ、高齢者に提供する住宅のこ  
とです。区との賃貸借契約にな  
りますので、家賃等を滞納され  
ることはありません。

この住宅を区に提供してくだ  
さる方を募集します。

【募集住宅】昭和56年6月以降に  
着工または平成25年10月末に完  
成済で、区内にある民間賃貸住  
宅【募集戸数】2戸程度【設備の  
要件】▼2階以上の建物の場合、  
エレベーターが設置してある  
▼各住戸の専有面積が25平方  
メートル以上である ▼台所・  
トイレ・浴室を原則として各住  
戸に設置してある \*ほかにも  
要件あり【申込み】11月29日まで  
に直接、住宅課高齢者住宅担当  
(区役所9階) ☎5608-62  
14へ



### 特別区の明日を担うのは、あなたです 特別区(東京23区)職員採用合同説明会と 特別区職員技術職採用フォーラム

特別区職員採用合同説明会  
500人程度(抽選)【申込み】  
住所・氏名(ふりがな)・生年  
月日・電話番号・希望職種・質  
問(50文字以内)を往復はがき  
で12月25日(消印有効)までに  
特別区人事委員会事務局任用課  
「特別区職員技術職採用フォー  
ラム」係(〒102-0072千代  
田区飯田橋3-5-1)へ

住所・氏名(ふりがな)・生年  
月日・電話番号・希望職種・質  
問(50文字以内)を往復はがき  
で12月18日(消印有効)までに  
特別区人事委員会事務局任用課  
「23区合同説明会」係(〒102-  
0072千代田区飯田橋3-5-  
1)へ \*往信に「23区合同  
説明会参加希望」と記入 \*特  
別区人事委員会事務局のホーム  
ページからも申込可

#### ■技術職採用フォーラム

【とき】26年1月26日(日) 午後  
0時50分～4時 \*開場は午後  
0時20分【内容】採用試験の概要  
説明、基調講演、技術職の職員  
による仕事紹介と質問会【定員】  
500人程度(抽選)【申込み】  
住所・氏名(ふりがな)・生年  
月日・電話番号・希望職種・質  
問(50文字以内)を往復はがき  
で12月25日(消印有効)までに  
特別区人事委員会事務局任用課  
「特別区職員技術職採用フォー  
ラム」係(〒102-0072千代  
田区飯田橋3-5-1)へ

住所・氏名(ふりがな)・生年  
月日・電話番号・希望職種・質  
問(50文字以内)を往復はがき  
で12月18日(消印有効)までに  
特別区人事委員会事務局の  
ホームページからも申込可

### おいしく食べよう「料理 レシピ&食育BOOK」

区内保育園で大人気のおかずやお  
やつなどを中心に、43品を写真とイ  
ラストで紹介しています。

食卓の演出や食育のヒントを学び  
ながら、親子で楽しく料理をしてみ  
ませんか。

【販売場所】区民情報コーナー(区役  
所1階) \*販売は平日の午前8時半  
～午後5時【販  
売価格】1000  
円(B5版80  
ページ・カラー  
印刷)【問合せ】  
児童・保育課  
保育担当 ☎56  
08-1253





### 区内では8人の方が表彰されました 平成25年度東京都功労者表彰

10月1日に東京都功労者表彰式が行われ、区内では次の方々(敬称略・五十音順)が表彰されました。

- 地域活動功労**  
田中邦友(墨田区議会議員)、樋口善造(東墨田一・二丁目町会会長)、渡邊克也(本所一丁目町会会長)
- 消防・災害対策功労**  
浅野光章(本所消防団分団長)、鈴木俊雄(元本所災害防止会会長)
- 都市づくり功労**  
木村修三(京成曳舟駅前東第二南地区市街地再開発組合理事長)
- 福祉・医療・衛生功労**  
難波昭一(都立墨田特別支援学校 校歯科医)
- 税務功労**  
山田 佳余子(本所納税貯蓄組合連合会会長)

### 日ごろの介護の負担を軽減するために 介護者教室

区内の高齢者施設等で実施する教室に、ぜひ、ご参加ください。  
【費用】無料

教室名	とき	ところ	内容・対象・定員・申込み
高齢者にやさしい献立で十分な栄養を摂りましょう	11月19日(火)午後1時半~3時	シルバープラザ梅若(墨田1-4-4)	【内容】高齢者の嚥下の特徴や状態に応じた食事について学ぶ【対象】区内在住在勤の方【定員】先着20人【申込み】11月12日午前10時から、うめわか高齢者在宅サービスセンター(シルバープラザ梅若内) ☎5630-8008へ
健康な体づくりについて	11月26日(火)午後2時~3時半	はなみずきホーム(八広3-22-14)	【内容】健康な体づくりについて学ぶ【定員】先着15人【申込み】事前に、はなみずき高齢者在宅サービスセンター(はなみずきホーム内) ☎3617-8734へ
福祉用具について	12月6日(金)午後1時半~3時半	すみだ福祉保健センター(向島3-36-7)	【内容】便利な福祉用具の紹介とアドバイス【対象】区内在住在勤の方【定員】先着20人【申込み】11月12日午前9時から電話で、すみだ福祉保健センター ☎5608-3712へ

### 募集します 墨田育英会奨学生

【対象】高等学校等への進学を希望し、次のすべての要件に該当する中学校3年生▼保護者が区内に1年以上居住している ▼経済的な理由で進学が困難である ▼成績が優秀である ▼世帯の収入が基準以下である ▼同種の奨学金を他から受けていない

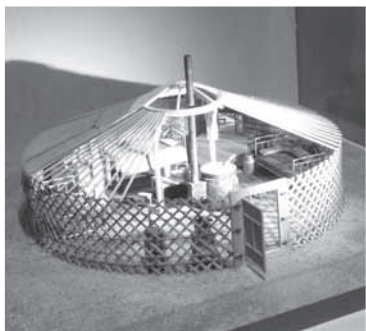
【募集数】5人程度(選考) 【選考方法】書類選考【貸付額】▼奨学資金(私立校のみ)≪月額2万円 \*4月・7月・10月・1月に支給 ▼入学準備金≪国・公立校10万円以内、私立校20万円以内【利率】無利子【償還方法等】貸付終了後1年間据置き、15年以内の月賦、半年賦、年賦等で償還 \*入学準備金のみの貸付けは、貸付後1年間据置き、7年以内の月賦、半年賦、年賦等で償還【申込み】申請書、住民票(世帯主との続柄が記載された世帯全員のもの)、所得証明(父母または申込者を扶養している方の課税証明書等)、学校の奨学生推薦調書を各区分中学校に在学中の生徒≪各区分立中学校へ ≫区立以外の中学校に在学中の生徒≪直接または郵送で12月20日(必着)までに130-8640公益財団法人墨田育英会(区役所11階・教育委員会事務局庶務課内) ☎5608-6302へ \*申請書は各区分立中学校、庶務課で配布中

### ぜひ、お越しください 関野吉晴企画展「地球の住まい in グレー トジャーニー」

すみだ環境ふれあい館(文花1-32-9)では、人類、そして日本人の起源をたどる旅「グレートジャーニー」を成し遂げた探検家・関野吉晴氏に関する企画展「地球の住まい in グレー トジャーニー」を開催します。

この企画展では、環境とは切り離せない人類の多様な生活様式を、住まいの模型や実物の生活道具とともに紹介しますので、ぜひ、お越しください。

【とき】12月28日(土)までの午前10時~午後5時 \*入館は午後4時半まで \*月・水曜日を除く【入場料】無料【申込み】期間中、直接会場へ【問合せ】すみだ環境ふれあい館 ☎3611-6355



乾燥地帯の住まいを再現した模型

### ぜひ、お越しください 「すみだ やさしいまち宣言」ミニPR展

区では、人と地域と環境にやさしいまちづくりを推進するため、「すみだ やさしいまち宣言」のミニPR展を行います。ぜひ、お越しください。

#### パネル展示

【とき】12月1日(日)~8日(日) 午前10時~午後10時【入場料】無料【申込み】当日直接会場へ【問合せ】区民活動推進課 ☎5608-3661

#### 「すみだ まち探検ツアー」の発表会

【とき】12月1日(日) 午後1時~2時【入場料】無料【申込み】直接会場へ【問合せ】区民活動推進課 ☎5608-3661



「すみだ まち探検ツアー」の訪問先の1つ「向島有季園」で、その名前の由来や環境について学びました

### 伊豆大島等台風26号災害に伴う義援金の受け付け

【受付期間】平成26年1月31日(金)まで【郵便振替口座】00160-5-695434・日赤東京都支部伊豆大島台風26号災害義援金 \*郵便局窓口での取扱いの場合は、振替手数料が無料 \*受領証の発行を希望する場合、その旨を通信欄に記載【直接受付窓口】区民活動推進課(区役所14階)【問合せ】区民活動推進課区民活動推進担当 ☎5608-6196

### 11月25日(月)~12月1日(日)は、「犯罪被害者週間」

犯罪被害に遭うと、身体的被害のほか、噂や中傷による精神的苦痛等に直面し、被害者とその家族の生活は一変してしまいます。こうした状況に配慮し、犯罪被害者等が安心して暮らせるよう、地域社会全体で支えていきましょう。

【問合せ】人権同和・男女共同参画課人権同和担当 ☎5608-6322



犯罪被害者等支援のシンボルマーク「ギョウとちゃん」





**ぜひ、ご参加ください  
就職支援に関する事業**

区では、39歳以下の若年者を対象とした講座や、ハローワーク墨田との共催により面接会などを開催することで、区民の皆さんへの働く意欲を支援しています。ぜひ、ご参加ください。

講座名・とき・ところ等左表のとおり【費用】無料

講座名	とき	ところ	内容・対象・定員・申込み・問合せ
若年者向け就職活動支援セミナー		すみだリバーサイドホール1階会議室(区役所に併設)	<b>【対象】</b> 39歳以下で就職を希望する方 *学生の参加も可 <b>【申込み】</b> 事前に若者サポートコーナー(区役所1階) ☎5608-6834へ <b>【内容】</b> 第一印象を良くするためのコミュニケーション方法やマナーについて学ぶ <b>【定員】</b> 先着20人
▶もっと第一印象がよくなる! マナー&コミュニケーション	11月20日(水)午後1時半~4時半		<b>【内容】</b> 就職に必要な自己アピール方法や、自分を知る必要性などについて学ぶ <b>【定員】</b> 先着20人
▶就活に必要! 想いを伝えるための自己分析	11月21日(木)午後1時半~4時半		<b>【内容】</b> 模擬面接の様子を撮影し、面接官の視点を考慮しながら自身の面接対策について考える <b>【定員】</b> 先着10人
▶VTR撮影でアナタの課題がわかる! 模擬面接	12月3日(火)午後1時半~4時半		
再就職支援セミナー	11月27日(水)午後1時45分~3時45分 *受付は午後1時半~	すみだ産業会館(江東橋3-9-10)	<b>【内容】</b> 職務経歴書の作成方法や面接対策など就職活動全般について学ぶ <b>【定員】</b> 先着50人 <b>【申込み】</b> 事前に、ハローワーク墨田(江東橋2-19-12) ☎5669-8609へ *電話での申込み・問合せの際は、音声案内の「45#」を選択 <b>【問合せ】</b> ▶生活経済課消費者・勤労福祉係 ☎5608-6185 ▶ハローワーク墨田
合同就職面接会「かつしか・すみだ就職面接会」	11月28日(木)午後1時半~4時 *受付は午後1時~	テクノプラザかつしか(葛飾区青戸7-2-1)	<b>【申込み】</b> 事前に直接、ハローワーク墨田(江東橋2-19-12) ☎5669-8609または、お近くのハローワークへ *求人内容等は、ハローワーク墨田のホームページを参照 <b>【問合せ】</b> ▶生活経済課消費者・勤労福祉係 ☎5608-6185 ▶ハローワーク墨田(電話での問合せの際は、音声案内の「41#」を選択)



**ぜひ、ご来館ください  
すみだ郷土文化資料館の特別公開展示・  
伝統工芸展**

**■本所の日本画家、鈴木 秀太郎の描いた関東大震災**

今回初公開の「大正震災本所方面見聞誌」と「大正震災図絵本所方面」は、震災当時の本所に住んでいた日本画家・鈴木秀太郎氏が描いたものです。

地域の被災の様子が絵と文で詳細に書かれているこの資料は、震災の記憶を伝えるとても貴重なものです。

**【日時】**12月23日(祝)までの午前9時~午後5時 \*入館は午後4時半まで

**■「すみだ粹の世界」展**

区の登録無形文化財認定保持者である職人たちが、丹精込めて作った工芸品を展示します。

伝統工芸職人による匠の技の結晶を、ぜひ、間近で鑑賞してみたいかがでしょうか。

**【日時】**11月30日(土)~平成26年1月19日(日)午前9時~午後5時 \*入館は午後4時半まで

**【入館】**すみだ郷土文化資料館(向島2-3-5) **【入館料】**

▼個人 ¥100円 ▼団体(20人以上) ¥80円 \*中学生以下

と、身体障害者手帳・愛の手帳・療育手帳・精神障害者保健福祉手帳をお持ちの方は無料**【申込み】**期間中、直接会場へ**【問合せ】**すみだ郷土文化資料館 ☎5619-7034 \*毎週月曜日・毎月第4火曜日(祝日のときは翌日)、12月29日~26年1月2日は休館



「国立歴史民俗博物館」提供の「大正震災本所方面見聞誌」(鈴木富美氏所蔵)



押絵羽子板「四千両の富蔵」(青山 美代子氏作)

**ご利用ください**

**すみだ郷土文化資料館の展示解説**

地元ボランティアによる展示解説で、すみだの歴史をお楽しみください。

**■個人向け**

**【とき】**第2・第3日曜日午後1時~4時**【申込み】**当日直接会場へ

**■団体(20人以上)向け**

**【申込み】**解説を希望する日の1か月前までに電話で問合せ先へ



**【問合せ】**すみだ郷土文化資料館(向島2-3-5) ☎5619-7034



**ガバナンスリーダー養成講座受講生の報告会を開催します  
活動報告会「すみだのまちづくり応援ムービー」観て、会って、つながるっ!**

区では、協治(ガバナンス)のまちづくりについて、みんなと語り合ってみませんか。

**【日時】**12月8日(日)午後2時~5時**【入館】**区役所会議室131(13階) **【定員】**先着30人 **【費用】**無料**【申込み】**事前に住所・氏名・電話番号を電話または、ファクス、Eメールで区民活動推進課区民活動推進担当 ☎5608-6200・FAX 5608-0934・☒KATSU DOSUSHIN@city.sumida.lg.jp

この度、受講生による活動報告として、地域での活動を応援する手作りムービーの発表会を開催します。

第1部では、地域で活動する方へのインタビュー動画を記録する企画の中間報告として、「すみだのまちづくり応援ムービー」試写会を開催します。第2部では、この動画を活用した取組の可能性を広げていくため、様々なテーマを設けた分科会を行います。

ぜひ、活動報告会にお越しいただき、すみだの魅力ある人財の動画を観ながら、すみだ

の一部停止しますので、ご注意ください



「すみだのまちづくり応援ムービー」を観て、みんなで語り合おう



**一部停止しますので、ご注意ください  
住民基本台帳ネットワークシステムを利用した手続**

住民基本台帳ネットワークシステム(住基ネット)は、機器の入替え作業を行うため、一部の手続を停止します。ご注意ください。

**【停止日】**11月18日(月) **【停止する手続】**▶住民票の写しの広域交付 ▼停止日に行く特例転

出届・転入届の受け付け ▼住基ネットでの確認が必要な転入届(海外転入等)の受け付け ▼一部の特例転入手続 ▼住基カードの継続利用手続 \*停止する手続の詳細は問合せ先へ**【問合せ】**窓口課住民異動係 ☎5608-6102





## 名曲と過ごす晩秋の一日

# トリフォニーホール公演おすすめ情報

芸術の秋にぴったりのコンサートが目白押しですので、ぜひ、ご来場ください。

トリフォニーホールチケットセンター  
☎5608-1212・錦糸1-2-3

【電話予約】午前10時～午後6時【窓口販売】午前11時～午後6時（大ホールで午後6時以降に開演する公演がある日は、その開演時間まで受け付け）  
【インターネット販売】すみだトリフォニーホールのホームページで24時間受け付け（一部の公演のみ）

### 二大巨匠の優雅な旋律

#### 新日本フィル室内楽シリーズX《音楽家たちの響宴2013 / 2014》 第2回「うたうように」

シリーズでお届けしている新日本フィルの室内楽シリーズ。11月はモーツァルトとチャイコフスキーを取り上げます。

モーツァルトの曲からは「フルート四重奏曲」。全4曲のうち3曲の作曲年がはっきりしていないという謎をはらんだ楽曲です。今回は第1番と第

4番の2曲をお届けします。  
チャイコフスキーの曲からは、第2楽章が特に美しいと評される、情熱的な楽曲「弦楽四重奏曲第1番」です。まるで交響曲の縮図のような構成で、実際以上にスケールの大きい音として聴こえるでしょう。

### ベートーヴェンの後期3大ソナタを聴く

#### クリスチャン・ツィメルマン ピアノ・リサイタル

世界で最も高い評価を受けているピアニストの一人であるクリスチャン・ツィメルマンが、昨年に続き登場します。演奏するのはベートーヴェンのピアノソナタの集大成とも言える30番、31番、32番という3つのソナタです。偉大なる楽曲と最高の

演奏家が織り成す至高の一夜を、ぜひ、ホールでお過ごしください。



クリスチャン・ツィメルマン

### アイリッシュなクリスマスコンサート ケルティック・クリスマス2013

大好評のケルティック・クリスマスが2年ぶりにトリフォニーホールに帰って来ます。今回の出演は、人気アコーディオン奏者のシャロン・シャノン、アイルランドのスーパーグループと称されるルナサ、フィドル&ハー

プのデュオであるカトリオーナ&クリス。さらには弱冠16歳のカナダ人タップダンサー、ステファニー・カドマンが初来日。一足早く、北欧の民族音楽によるクリスマスをお届けします。

### 年の瀬に美しきバッハの旋律を

#### セルゲイ・シェブキン ピアノ・リサイタル

平成19年に「ゴルトベルク変奏曲」で鮮烈な日本デビューを飾ったセルゲイ・シェブキンが、再び同曲を奏でます。回を重ねる度に新しい境地へと達する彼の演奏は、音楽の奥深さを教えてくれます。また、公演当日はベートーヴェンの誕生日です。ゴルトベルクの前に演奏されるベートー

ヴェンの小品にもご注目ください。



セルゲイ・シェブキン

### 洗練された圧倒的なハーモニー

#### グローリー・ゴスペル・シンガーズ「クリスマス・ゴスペル2013」

ダイアナ・ロスやアレサ・フランクリンら著名アーティストも絶賛するグローリー・ゴスペル・シンガーズが、クリスマスシーズンに登場。

クラシックとは一風変わった、演奏者と観客が一体になれるコンサートです。パワフルな歌声と綺麗なハーモニーに酔いしれてください。

### これを聴かなきゃ一年が終わらない

#### 新日本フィルハーモニー交響楽団「第九」特別演奏会2013

年末恒例となったベートーヴェンの「第九」。今年の指揮者はフィリップ・フォン・シュタインネッカーです。ドイツ・ハンブルク生まれで、第1回メリゴーOAE指揮者コンクール優勝

者の彼は、アバド、ラトルといった巨匠たちが実力を認め、あのダニエル・ハーディングも称賛する注目の指揮者です。粒揃いのソリスト陣と共に挑む「第九」に、ご期待ください。

### すみだトリフォニーホールでお取り扱い中の主なコンサートチケット

とき・開演時間	公演名・曲目・出演	入場料
11月14日(木) 午後1時半	<b>ザ・グレン・ミラーオーケストラ</b> 曲目：茶色の小瓶、イン・ザ・ムード、真珠の首飾り、タキシード・ジャンクショ、アメリカン・パトロール、ムーンライト・セレナーデ、ペンシルバニア6-5000 出演：ザ・グレン・ミラーオーケストラ	S席7000円 A席6000円 B席5000円
11月15日(金) 午後7時15分	<b>新日本フィル室内楽シリーズX《音楽家たちの響宴2013 / 2014》第2回「うたうように」</b> [小ホール公演] 曲目：モーツァルト／フルート四重奏曲第4番・第1番 チャイコフスキー／弦楽四重奏曲第1番 出演：▶モーツァルト＝フルート／白尾 彰 ヴァイオリン／松宮 麻希子 ヴィオラ／高橋 正人 チェロ／森澤 泰 ▶チャイコフスキー＝ヴァイオリン／堀内麻貴、宇野沢 美緒 ヴィオラ／間瀬容子 チェロ／上森祥平	[全席指定] 3000円
12月4日(水) 午後7時	<b>クリスチャン・ツィメルマン ピアノ・リサイタル</b> 曲目：ベートーヴェン／ピアノ・ソナタ第30番、第31番、第32番 出演：ピアノ／クリスチャン・ツィメルマン	S席1万5000円 A席1万2000円
12月7日(土) 午後5時半	<b>ケルティック・クリスマス2013</b> 出演：アコーディオン／シャロン・シャノン フィドル・タップダンス／ステファニー・カドマン スコティッシュ・ハーブ&フィドル／ルナサ、カトリオーナ・マッケイ&クリス・スタウト	S席6500円 A席5000円 B席4000円
12月11日(水) 午後7時	<b>「オーケストラがやって来た」が帰って来た!</b> 曲目：ベートーヴェン／エグモント序曲 山本直純／交響譚詩「シンフォニック・バラード」、児童合唱と管弦楽のための組曲「えんそく」ポッパー（山本直純編曲）／ハンガリアン・ラプソディ フォスター（山本直純編曲）／金髪の子 出演：指揮／井上道義 友情出演／小澤征爾 チェロ／宮田 大 合唱／成城学園初等学校合唱部とOB・OGの中学生・高校生 管弦楽／新日本フィルハーモニー交響楽団 司会／マリ・クリスティーン、重延 浩	S席7000円 A席5000円 B席3000円
12月15日(日) 午後6時	<b>辛島 美登里コンサート WINTER PICTURE BOOK 2013「シアワセノイロ」</b> 出演：歌／辛島 美登里 指揮・音楽監修／千住 明 管弦楽／新日本フィルハーモニー交響楽団 合唱／星美学園小学校聖歌隊	S席7500円 A席5000円
12月16日(月) 午後7時	<b>セルゲイ・シェブキン ピアノ・リサイタル</b> 曲目：ベートーヴェン／6つのバガテル J.S. バッハ／ゴルトベルク変奏曲 出演：ピアノ／セルゲイ・シェブキン	S席5000円 A席4000円 B席3000円 S席ペア券 8000円
12月17日(火) 午後7時	<b>グローリー・ゴスペル・シンガーズ「クリスマス・ゴスペル2013」</b> 曲目：ホワイト・クリスマス、恋人たちのクリスマス、アメイジング・グレイス、アイ・ウィル・フォロー・ヒム、きよしこの夜、オー・ハッピー・デイ、ジョイフル・ジョイフル、シャウト ほか 出演：グローリー・ゴスペル・シンガーズ	S席6500円 A席5000円
12月23日(祝) 午後2時	<b>新日本フィルハーモニー交響楽団「第九」特別演奏会2013</b> 曲目：マーラー／5つのリュッケルトの歌より「私はこの世に捨てられて」 シューベルト／水上の精霊の歌 ベートーヴェン／交響曲第9番「合唱付き」 出演：指揮／フィリップ・フォン・シュタインネッカー ソプラノ／松田 奈緒美 アルト／寺谷 千枝子 テノール／永田峰雄 バリトン／河野克典 合唱／栗友会合唱団 合唱指揮／栗山文昭 管弦楽／新日本フィルハーモニー交響楽団	S席9000円 A席8000円 B席6500円 C席5000円 *25歳以下の学生は全席種3000円 (限定50席)
12月31日(火) 午後10時	<b>宮川彬良 vs 新日本フィルハーモニー交響楽団 コンチェルトンテ・スーパー チョー!! 年越しコンサート2013→2014</b> 曲目：風のオリヴァストロ、『ゴッド・ファーザー』より「愛のテーマ」、歌劇「あしたの瞳 もうひとつの未来」より、深い河、シンフォニック・マンボ No.5、マツケンサンバII ほか 出演：指揮・ピアノ・司会／宮川彬良 ソプラノ／鮫島 有美子 合唱／栗友会合唱団 合唱指揮／栗山文昭 管弦楽／新日本フィルハーモニー交響楽団	S席6000円 A席4000円 *区内在住在勤在学者はS席4500円

☎ = 電話 FAX = ファクス ☒ = Eメール 🌐 = ホームページアドレス

【広告】 錦糸町法律相談センター：弁護士会の法律相談 ☎5625-7336 (月～土9時30分～12時、13時～16時30分)



●墨田区保健所のホームページ

☎ <http://www.city.sumida.lg.jp/hokenzyo/>

●向島保健センター：〒131-0032 東向島5-16-2 ☎3611-6135

●本所保健センター：〒130-0005 東駒形1-6-4 ☎3622-9137

都内の  
医療機関  
情報案内  
(24時間案内)●都医療機関案内サービス「ひまわり」  
☎5272-0303・FAX5285-8080  
●東京消防庁「救急相談センター」  
▶携帯・PHS・プッシュ回線 ☎#7119  
▶23区ダイヤル回線 ☎3212-2323

今月末に実施期間が終了しますので、早めに受診しましょう

## 75歳以上の健康診査など

区では、後期高齢者医療制度に加入している区民の方を対象に「75歳以上の健康診査」を、区内在住で医療保険者が実施する健康診査の対象とならない75歳以上の方(生活保護受給者など)を対象に「生活習慣病予防健康診査」を、いずれも11月30日(土)まで実施しています。

それぞれ対象となる方には、すでに受診票をお送りしていますので、

病気の早期発見・早期治療と、ご自身の健康管理のため、期限までに区内実施医療機関で受診してください。

なお、区の健康診査の受診は1年に1回限りです。同じ年度内に2回以上受診した場合、2回目以降の受診費用は自己負担となりますので、ご注意ください。

**【問合せ】**保健計画課健康推進担当 ☎5608-8514

すみだの在宅医療について一緒に考えましょう

## 墨田区民医療フォーラム「知っていますか“自分らしく在宅で過ごす魅力”」

医療や介護が必要になったときに在宅で過ごすことの魅力や、墨田区における在宅医療と介護の現状について、専門職の方にお話しいただきます。

**【とき】**12月1日(日)午後1時半～3時半 **【ところ】**すみだリバーサイドホール2階イベントホール(区役所に併設) **【内容】**基調講演、パネルディスカッ

ション **【対象】**区内在住在勤の方 **【定員】**先着150人 **【費用】**無料 **【申込み】**催し名・住所・氏名・電話番号を、はがき、または、ファクスで11月22日(消印有効)までに墨田区医師会(〒131-0032東向島5-6-6) FAX3616-7185へ **【問合せ】**保健計画課保健計画担当 ☎5608-1305

検査は匿名で受けられますので、安心してお受けください

## HIV 即日検査(エイズ検査)

12月1日の世界エイズデーにちなみ、HIVの即日検査を実施します。

**【受付日時】**12月4日(水)午前9時～9時半 \*結果は採血の2時間後に口頭で説明(証明書・結果票の発行は不可) \*結果が判定保留になった場合の説明は2週間後 **【ところ】**本所保健セン

ター **【対象】**感染の疑いがある日から3か月以上経過している方 **【定員】**先着20人 **【費用】**無料 **【申込み】**当日直接会場へ **【問合せ】**保健予防課感染症係 ☎5608-6191 \*検査以外の相談は、随時、各保健センターへ

家族が一步を踏み出すために

## 思春期講演会「ひきこもりからの回復」

**【とき】**12月4日(水)午後2時～4時 **【ところ】**本所保健センター **【対象】**区内在住の方 **【定員】**先着30人 **【費用】**無

料 **【申込み】**11月12日午前8時半から電話で本所保健センターへ

子育ての悩みなどを話し合うことで、気持ちを楽にしませんか

## ママのゆったりタイム(保育付き)

**【とき】**12月5日(木)、平成26年1月9日(木)午前10時～11時15分 \*保育の受付は午前9時半～9時45分 **【ところ】**向島保健センター **【対象】**区内在住の乳幼児の母親 **【定員】**各日先着10

人程度 **【費用】**無料 **【申込み】**11月12日午前8時半から電話で向島保健センターへ \*子どもは別室で保育士が保育(事前申込みが必要)

年に1度の健康チェックで、自分の健康を守りましょう!

## 16歳から39歳の方の健康診査(若年区民健康診査)

**【とき】**12月8日(日) \*受付は午前9時～10時半 **【ところ】**社会福祉会館(東墨田2-7-1) **【内容】**身体・血圧測定、胸部エックス線・尿・血液検査等 **【対象】**区内在住で平成26年3月31日現在、16歳～39歳の方 \*治療中の方、およそ1年以内に健診を受

けた方は受診不可 **【定員】**先着100人 **【費用】**無料 **【申込み】**11月13日午前8時半から電話で向島保健センターへ \*事前申込みによる2歳未満の子どもの一時保育あり(先着20人)

冬の“冷え”にご用心!

## 食生活講習会「からだを温める食生活」

**【とき】**12月11日(水)午後1時半～3時半 **【ところ】**本所保健センター **【内容】**“冷え”を防ぎ、体を温める食事の話、ほっこり温まるレシピの紹介 **【対**

**象】**区内在住在勤の方 **【定員】**先着25人 **【費用】**無料 **【申込み】**11月12日午前8時半から電話で本所保健センターへ

材料をムダなく使って、おいしい料理を作りましょう

## 食生活講習会「一人分&amp;二人分のおいしい料理の工夫」

**【とき】**12月12日(木)午後1時半～3時 **【ところ】**向島保健センター **【内容】**バランスの良い食事(講義)、簡単メニューの紹介(調理実演・試食) **【対**

**象】**区内在住在勤の方 **【定員】**先着16人 **【費用】**無料 **【申込み】**11月12日午前8時半から電話で向島保健センターへ

まず、お酒の害について知ることが大切です!

## お酒の飲み方で困っている方の講座(本人向け)

**【とき】**12月18日(水)午後2時～3時半 **【ところ】**向島保健センター **【テーマ】**お酒の害について **【対象】**区内在住

の方 **【定員】**先着15人 **【費用】**無料 **【申込み】**11月12日午前8時半から電話で向島保健センターへ

同じ境遇の方と情報交換をしませんか  
こころの病をもつ方の家族会

**【とき】**12月26日(木)午後1時半～3時半 **【ところ】**向島保健センター **【内容】**日ごろの悩みについての話合いや、福祉制度・病気などについての

情報交換 **【対象】**区内在住で、こころの病をもつ方の家族 **【定員】**先着20人 **【費用】**無料 **【申込み】**事前に電話で向島保健センターへ

これからの季節は、特にご注意ください!

## ノロウイルスによる食中毒

ノロウイルスによる食中毒の発生は、冬場にピークを迎えます。

感染すると、1日～2日後に、嘔吐、下痢、腹痛、発熱などの症状が出ます。これらの症状は一過性のもので、後遺症はありませんが、脱水症状を伴う危険があるため、乳幼児や高齢者は特に注意が必要です。

この食中毒の原因としては、ウイルスに汚染された貝類を生あるいは加熱が不十分な状態で食べた場合や、ウイルスに感染した食品取扱者を介して汚染された食品を食べた場合などが挙げられます。

また、患者の糞便や嘔吐物などから感染することもありますので、ノロウイルスによる食中毒を予防するため、次のことに注意しましょう。

**【予防方法】**▶石けんを使って、よく手を洗う ▶嘔吐や下痢などの症状がある場合は、食品を直接取り扱わない ▶ノロウイルスは熱に弱いので、貝類は中心部までよく加熱する ▶牡蠣を生で食べるときは、「生食用」の表示があることを確認する **【問合せ】**生活衛生課食品衛生係 ☎5608-6943

## 献血にご協力を!

日時・会場についてはお問い合わせください。

**【問合せ】**東京都赤十字血液センター☎5534-7550

\*センターのホームページでもご確認いただけます。



献血キャラクター「けんけつちゃん」

☎ = 電話 FAX = ファクス ☎ = Eメール 📧 = ホームページアドレス

【広告】糖尿病市民講座 北千住にて12月7日、糖尿病政策や専門医の話が聞けます (問)アダムス03-3840-2111



# 人が輝く 講座・教室・催し

区分	名称	とき	ところ	対象・定員・費用・申込み・問合せ等
子ども	地域の力による子育て応援事業「子育てマル得情報」 	11月24日(日)午前10時～正午	子育て支援総合センター(京島1-35-9-103)	内 子育てに関する情報の交換 対 子育て中の方 費 100円 申 事前に住所・氏名・電話番号・メールアドレス、子どもの氏名・年齢を、ファクス、またはEメールで、すみだkomachi 荘司 ☎090-4619-0449・FAX5630-6352・✉sumida_komachi@yahoo.co.jpへ 問 子育て支援総合センター ☎5630-6351 *おもちゃ等の交換会も実施
	家庭教育支援講座「働くママと子どもの眠り術」	11月28日(木)午後6時45分～8時	共愛館保育園(押上3-53-6)	定 先着50人程度 費 無料 申 当日直接会場へ 問 生涯学習課青少年担当 ☎5608-6311
	第4回 にじの子 子育て公開講座「発達に心配のある子の育ちを支える“生活や遊びを豊かにするアイデア”」 	11月29日(金)午前10時～11時半	シルバー人材センター(文花1-32-1-101)	内 発達が気になる子どもの行動理解についての説明、発達を促す遊びの紹介など 定 先着50人程度 費 無料 申 事前に電話で、すみだステップハウスおおぞら にじの子 ☎6657-2619へ *申込みは11月22日まで *事前申込みによる就学前の子どもの一時保育あり(先着8人)
産仕事	就職活動中のお子さんをお持ちの親・家族のための「親ゼミ」 	11月24日(日)午後1時半～3時半	すみだリバーサイドホール1階会議室(区役所に併設)	【テーマ】親だからこそ考えたい わが子のサバイバルプラン「もしもわが子が定職に就かないとしたら」 対 39歳以下で就職活動中の方、これから就職活動を始める方の家族など 定 先着20人 申 事前に若者サポートコーナー(区役所1階) ☎5608-6834へ
文化・スポーツ	ひきふね図書館「中学生落語会」	11月30日(土)午後2時～4時 *受付は午後1時45分～	ひきふね図書館(京島1-36-5)	内 寺島中学校落語研究会による落語会 定 先着30人 費 無料 申 当日直接会場へ 問 ひきふね図書館 ☎5655-2350
	区内在住の噺家(真打・二ツ目)によるすみだ郷土文化資料館師走演芸会	12月1日(日)午後2時～3時半	すみだ郷土文化資料館(向島2-3-5)	対 小学校4年生以上 定 先着50人 費 500円(入館料込み) *中学生以下と、身体障害者手帳・愛の手帳・療育手帳・精神障害者保健福祉手帳をお持ちの方は無料 申 11月12日午前9時から、すみだ郷土文化資料館 ☎5619-7034へ
	すすかけ共催事業 すみだ録音グループ「声」第9回朗読会	12月7日(土)午後1時半～4時 *開場は午後1時	すみだ女性センター(押上2-12-7-111)	内 録音図書を制作するなど、視覚障害者を支援する様々な活動を行っている、すみだ女性センター登録団体・すみだ録音グループ「声」による朗読会 【朗読作品】▶太宰 治「走れメロス」▶阿久 悠「交叉点」▶東海林 さだお「人体の言い分」▶藤沢周平「夜の道」 対 区内在住在勤在学の方または朗読に関心のある方 費 無料 申 当日直接会場へ 問 すみだ女性センター ☎5608-1771
イベント	「生きがい趣味の教室」作品展・発表会	▶11月27日(水)午前10時～午後4時 ▶11月28日(木)午前10時～午後3時 *茶道湯茶の接待は11月27日午後1時～、11月28日午前10時～・午後1時～ *発表会は11月28日午後1時半～	家庭センター(亀沢3-24-2)	内 書道・俳句・墨絵・川柳・絵画の作品展示、謡曲・詩吟・民謡の発表会、茶道湯茶の接待 【入場料】無料 申 当日直接会場へ 問 家庭センター ☎3625-5177 
ほけっと	障害者福祉施設の展示即売会	11月16日(土)午前10時～午後5時	JR 両国駅西口前イベント広場	内 障害者福祉施設(墨田区・江東区・江戸川区・足立区・荒川区・葛飾区)の利用者がこだわりの素材で作ったスイーツや雑貨の販売、障害者の活動を紹介するパネル展示 【入場料】無料 申 当日直接会場へ 問 都福祉保健局障害者施策推進部自立生活支援課 ☎5320-4158
	第6回 駅前100円コンサート	11月17日(日)午後2時半～ *開場は午後2時	MAT 音楽教室曳舟第二教室(京島1-42-9大野ビル1階)	【曲目】子犬のワルツ(ショパン)、「魔笛」より「夜の女王のアリア」(モーツァルト)ほか 【出演】ソプラノ/小田 佳奈子 ピアノ/広井裕子 定 先着15人 費 100円 申 当日直接会場へ 問 MAT 音楽教室 藤原 ☎6657-5151
	ひがしんビジネスフェア2013	11月20日(水)午前10時～午後4時	両国国技館(横綱1-3-28)	内 区内企業の製品等の展示、自社の製品・最先端技術などを紹介する企業プレゼンテーション、企業同士の交流・ビジネスマッチング、大学と企業の共同開発・研究の発表、物産展など 【入場料】無料 申 当日直接会場へ 問 東京東信用金庫地域支援部 ☎5610-1129

# いきいきすみだ 募集

区分	名称	内容・対象等	申込み・問合せ等
仕事・産業	特別区立幼稚園(大田区を除く)妊娠出産休暇・育児休業補助教員採用候補者(登録者)の募集	対 昭和28年4月2日以降生まれで、幼稚園教諭普通免許状を有し、国・公・私立幼稚園の正規任用教員(特別区立幼稚園の臨時的任用教員は含むが非常勤講師は除く)として1年以上の実務経験がある方 選 書類選考および面接 *面接は持参による申込みの受付時に実施	申 申込書を本人が直接、12月2日・3日に特別区人事・厚生事務組合教育委員会事務局人事企画課採用選考担当(〒102-0072千代田区飯田橋3-5-1東京区政会館17階) ☎5210-9857へ *更新者で過去5年間に区立幼稚園の臨時的任用教員として勤務実績がある場合は、11月22日(消印有効)までに郵送による申込みも可 *募集案内・申込書等は、各区の教育委員会事務局、特別区人事・厚生事務組合教育委員会事務局で配布中 *詳細は特別区人事・厚生事務組合のホームページを参照 問 教育委員会事務局指導室 ☎5608-6308
	臨時職員(事務補助員)の募集	内 区役所等での事務補助 【採用数】若干名(選考) 選 書類選考	申 履歴書を直接または郵送で12月6日(必着)までに〒130-8640職員課人事担当(区役所8階) ☎5608-6244へ

# 人が輝く 講座・教室・催し

内容 種別 対象 定員 費用 持ち物 申込み 問合せ

区分	名称	とき	ところ	対象・定員・費用・申込み・問合せ等
暮らし	筆ペン習字入門講座(全4回)	11月26日～12月17日の毎週火曜日午前10時～正午	みどりコミュニティセンター(緑3-7-3)	内 百人一首を書き写しながら、漢字・ひらがなの書き方の違いなど、筆ペンの基本的な使い方を学び、年賀状を書く 対 16歳以上の方 定 先着20人 費 2900円(保険料込み) *11月21日までに直接、申込先へ支払 申 11月12日から、みどりコミュニティセンター ☎5600-5811へ *受付は午前9時～午後8時
	バスタイムケア講座「お風呂で美活!うるおいボディを手に入れる」	11月28日(木)午前10時～11時	本所地域プラザ(本所1-13-4)	内 乾燥肌対策におすすめの入浴方法を学ぶ 対 20歳以上の女性 定 先着40人 費 無料 申 11月11日午前9時から本所地域プラザ ☎6658-4601へ
	弁護士による権利擁護法律相談	11月28日(木)午後1時半～4時半	すみだボランティアセンター(東向島2-17-14)	内 ▶判断能力が不十分な方のための権利擁護法律相談 ▶福祉サービスの苦情相談 ▶親族や後見人からの相談 費 無料 申 事前に電話で、すみだ福祉サービス権利擁護センター ☎5655-2940へ
	東京都マンション管理フェア	11月30日(土)▶相談会=午前10時～午後5時 ▶セミナー=午前11時～、午後1時～	すみだ産業会館(江東橋3-9-10)	内 マンション管理に関する相談・セミナー・展示・体験 対 マンションの管理組合・居住者等 費 無料 申 当日直接会場へ 問 ▶住宅課計画担当 ☎5608-6215 ▶東京都マンション管理士会事務局 ☎6413-8727
	年越しそばを作ろう	12月3日(火)午前10時～午後1時	家庭センター(亀沢3-24-2)	対 区内在住の方 定 先着20人 費 1800円(材料費込み) 申 11月12日午前9時から家庭センター ☎3625-5177へ
	リサイクル手作り講座「なべの保温カバー“使ってわかる省エネのあたたかさ”」	12月12日(木)午後1時～3時半	すみだ環境ふれあい館(文花1-32-9)	対 区内在住の中学生以上 定 20人(抽選) 費 200円(材料費込み) 持 裁縫道具、ものさし等 申 住所・氏名・年齢・電話番号を往復はがきで11月29日(必着)までに、すみだリサイクル活動センター(〒130-0003横川5-10-1-111) ☎5611-7740へ *抽選の結果は12月5日ごろに返信
健康・福祉	認知症家族介護者教室「第4回さくらんぼの会」	11月16日(土)午後1時半～3時	玉ノ井プラザ あゆみの舎(墨田3-8-6)	内 地域密着型サービス“小規模多機能型居宅施設”である「玉ノ井プラザ あゆみの舎」の見学 対 認知症の方を介護している方 定 先着20人 費 無料 申 11月11日午前10時から、うめわか高齢者支援総合センター(墨田1-4-4) ☎5630-6541へ
	「すみだハート・ライン21」・「ミニサポート事業」の事業説明会と入門研修	11月19日(火)午前10時～正午	すみだボランティアセンター(東向島2-17-14)	対 地域の支え合いに関心があり、熱意を持って家事援助等の活動に協力して下さる18歳以上の健康な方 定 先着20人 費 無料 申 事前に電話で、すみだハート・ライン21事業室 ☎5608-8102へ *協力会員への登録方法の詳細は申込先へ
	認知症家族介護者教室「こうめ会」	11月26日(火)午後1時半～3時	すみだ福祉保健センター(向島3-36-7)	内 介護保険で利用できるサービス内容について、ヘルパー事業所の職員から学ぶ 対 認知症の方を介護している方など 定 先着20人 費 無料 申 事前に電話で、こうめ高齢者支援総合センター ☎3625-6541へ
	心とからだを整える産後のセルフケア講座(全4回)	11月27日～12月18日の毎週水曜日午前10時～正午	八広地域プラザ(八広4-35-17)	内 産後を快適に過ごすためのセルフケアの方法を学ぶ 対 0歳児の母親 定 先着12人 *生後210日までの乳児の同伴可(それ以降の乳児は一時保育あり) 費 8000円 持 タオル、飲物等 申 事前に八広地域プラザ ☎6657-1549へ *動きやすい服装で参加
	初心者向け水彩画教室(全3回)	11月28日、12月5日・12日いずれも木曜日午前10時～正午	すみだ福祉保健センター(向島3-36-7)	対 区内在住で60歳以上の方 定 20人(抽選) 費 500円(教材費) 持 絵の具、筆、パレット、鉛筆、消しゴム、エプロン 申 11月15日までに、すみだ福祉保健センター ☎5608-3721へ
	すみだ介護の学び舎「ケアMENすみだ」	11月28日(木)午後1時半～3時半		内 参加者同士が介護の悩み・負担を共有する 対 区内在住で高齢者の介護経験がある男性など 費 無料 申 事前に、こうめ高齢者支援総合センター(すみだ福祉保健センター内) ☎3625-6541へ 問 高齢者福祉課相談係 ☎5608-6174
	認知症サポーター養成講座「あなたも認知症サポーターになりませんか」	11月28日(木)午後2時～3時半	すみだリバーサイドホール1階会議室(区役所に併設)	対 区内在住で認知症サポーターに関心のある方 定 先着40人 費 無料 申 11月11日午前10時から電話で、オレンジステーション ☎6796-5810へ *受付は平日の午前10時～午後4時 問 高齢者福祉課相談係 ☎5608-6174
	高齢者食育料理教室「クリスマスにお手軽ビーフシチューを作りましょう!」	12月2日(月)午前9時半～正午	立花ゆうゆう館(立花6-8-1-102)	対 区内在住で60歳以上の方 定 15人(抽選) 費 500円(材料費) 申 11月15日までに立花ゆうゆう館 ☎3613-3911へ
	歌声喫茶「アコーディオン演奏で懐かしい唄を歌いましょう」	12月6日(金)午後1時半～4時	すみだ福祉保健センター(向島3-36-7)	対 区内在住で、60歳以上の方または身体に障害がある方 定 50人(抽選) 費 無料 申 住所・氏名・ファクス番号を直接または電話、ファクスで11月17日までに、すみだ福祉保健センター ☎5608-3721・FAX5608-3720へ
	介護予防のためのからだ元気アップ教室(全8回)	12月11日～平成26年3月26日の毎月第2・第4水曜日午後1時20分～2時45分	区総合体育館(錦糸4-15-1)	内 転倒を予防するための簡単な運動や介護予防全般について学ぶ 対 区内在住の65歳以上で、医師から運動を制限されていない本教室未受講者 定 50人(抽選) 費 無料 申 11月28日までに高齢者福祉課相談係(区役所4階) ☎5608-6178へ
子ども	身体障害者向け「おそうじアロマ教室“アロマオイルを使用して、クレンザーを作りましょう”」	12月16日(月)午前10時～正午	すみだ福祉保健センター(向島3-36-7)	対 区内在住で身体に障害のある方 定 15人(抽選) 費 600円(材料費) 申 住所・氏名・ファクス番号を直接または電話、ファクスで11月17日までに、すみだ福祉保健センター ☎5608-3723・FAX5608-3720へ *申込時に手話通訳、磁気ループの希望可
	青少年健全育成区民大会	11月23日(祝)午後2時～4時半	曳舟文化センター(京島1-38-11)	内 式典、青少年健全育成作文の入賞者の表彰、受賞作品の朗読など 【入場料】無料 申 当日直接会場へ 問 生涯学習課青少年担当 ☎5608-6311